

Zeitschrift: Bulletin technique de la Suisse romande
Band: 102 (1976)

Titelseiten

Nutzungsbedingungen

Die ETH-Bibliothek ist die Anbieterin der digitalisierten Zeitschriften. Sie besitzt keine Urheberrechte an den Zeitschriften und ist nicht verantwortlich für deren Inhalte. Die Rechte liegen in der Regel bei den Herausgebern beziehungsweise den externen Rechteinhabern. [Siehe Rechtliche Hinweise.](#)

Conditions d'utilisation

L'ETH Library est le fournisseur des revues numérisées. Elle ne détient aucun droit d'auteur sur les revues et n'est pas responsable de leur contenu. En règle générale, les droits sont détenus par les éditeurs ou les détenteurs de droits externes. [Voir Informations légales.](#)

Terms of use

The ETH Library is the provider of the digitised journals. It does not own any copyrights to the journals and is not responsible for their content. The rights usually lie with the publishers or the external rights holders. [See Legal notice.](#)

Download PDF: 13.03.2025

ETH-Bibliothek Zürich, E-Periodica, <https://www.e-periodica.ch>

BULLETIN TECHNIQUE DE LA SUISSE ROMANDE

PUBLICATION DE LA SOCIÉTÉ DES ÉDITIONS DES ASSOCIATIONS TECHNIQUES UNIVERSITAIRES

Organe officiel des sociétés suivantes :

Société suisse des ingénieurs et des architectes
Société vaudoise des ingénieurs et des architectes (SVIA)
Section genevoise de la SIA
Association des anciens élèves de l'EPFL (Ecole polytechnique fédérale de Lausanne)
Groupes romands des anciens élèves de l'EPFZ (Ecole polytechnique fédérale de Zurich)
Association suisse des ingénieurs-conseils (ASIC)

CONSEIL D'ADMINISTRATION

de la Société des Editions des associations techniques universitaires

Président : **R. Schlaginhaufen**, ingénieur

Membres : **J.-C. Badoux**, ingénieur

A. Cogliatti, ingénieur

A. Métraux, ingénieur

H. Michel, architecte

G. Ossola, ingénieur

A. Rivoire, architecte

A. Schönholzer, ingénieur

F. Schwarz, architecte

R. Steiger, ingénieur

F. Vermeille, ingénieur

U. Zürcher, ingénieur

RÉDACTION

MM. **J.-P. Weibel**, ingénieur, rédacteur en chef, à Vufflens-le-Château

R.-W. Peter, ingénieur, à Pully-Lausanne

102^e année

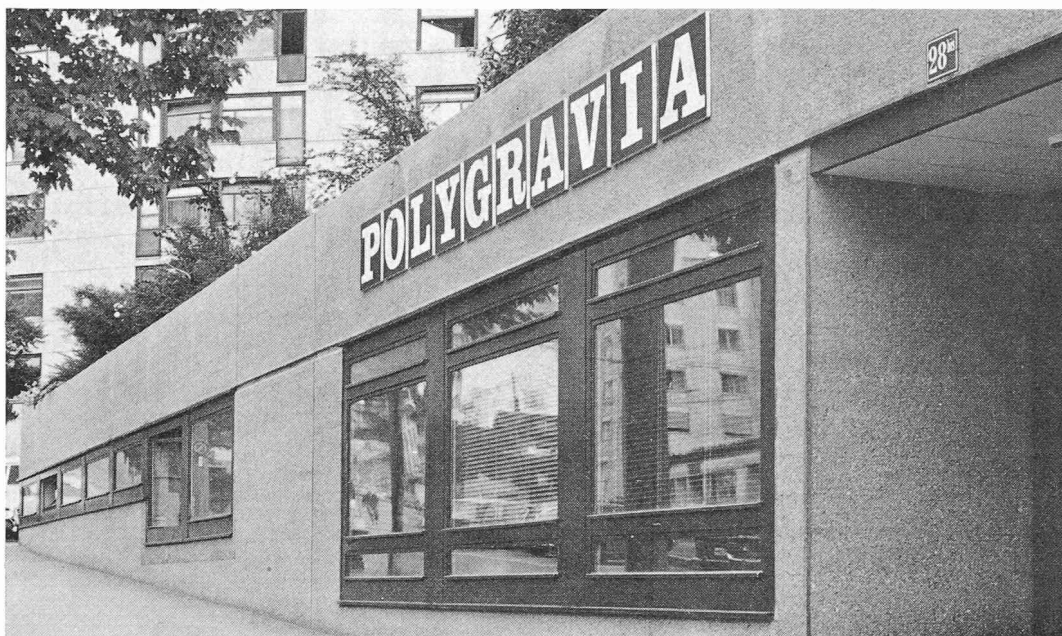
1976

Administration du service des abonnements :

Imprimerie La Concorde, Case postale 330, 1010 Lausanne

ARCHITECTES... INGENIEURS...

Toutes illustrations pour vos travaux d'étude et votre publicité en typo et offset



ateliers modernes
=
performances techniques
=
qualité et délais

POLYGRAVIA

Clichés et photolithos · Borde 28 bis · 1018 LAUSANNE · ☎ 36 89 80

Le Crédit Foncier Vaudois

en plus de ses différentes possibilités de placements

offre un compte exclusif à taux d'intérêt préférentiel
pour les personnes de moins de 60 ans :

le compte 3^e pilier

taux actuel : 5%

destiné à ceux qui ne sont pas affiliés à une caisse
de retraite comme à ceux qui désirent compléter leurs
futurs rentes retraites et AVS.

Notre siège central
(Lausanne, place
Chauderon) et
nos 44 agences
dans le canton
sont à votre disposition
pour vous renseigner
sur cette nouvelle
forme de placement.