

Zeitschrift: Bulletin technique de la Suisse romande
Band: 102 (1976)
Heft: 26: La nouvelle Ecole hôtelière de Lausanne

Werbung

Nutzungsbedingungen

Die ETH-Bibliothek ist die Anbieterin der digitalisierten Zeitschriften. Sie besitzt keine Urheberrechte an den Zeitschriften und ist nicht verantwortlich für deren Inhalte. Die Rechte liegen in der Regel bei den Herausgebern beziehungsweise den externen Rechteinhabern. [Siehe Rechtliche Hinweise.](#)

Conditions d'utilisation

L'ETH Library est le fournisseur des revues numérisées. Elle ne détient aucun droit d'auteur sur les revues et n'est pas responsable de leur contenu. En règle générale, les droits sont détenus par les éditeurs ou les détenteurs de droits externes. [Voir Informations légales.](#)

Terms of use

The ETH Library is the provider of the digitised journals. It does not own any copyrights to the journals and is not responsible for their content. The rights usually lie with the publishers or the external rights holders. [See Legal notice.](#)

Download PDF: 17.03.2025

ETH-Bibliothek Zürich, E-Periodica, <https://www.e-periodica.ch>

Le pavé en béton CK-BLOC, de la maison Planchers Kaiser SA à Nyon, a été étudié de façon à rassembler au maximum les avantages des revêtements de sol existants, sans en avoir les inconvénients. Le choix judicieux et contrôlé des composantes du béton, allié à un mode de fabrication approprié, permet de réaliser la qualité supérieure et constante du produit.

La surface rectangulaire, presque carrée, confère au pavé CK-BLOC une très bonne stabilité dans les deux sens, de plus la forme de son emboîtement s'est révélée très efficace aussi bien pour la transmission des efforts que pour l'absorption des déformations de l'infrastructure, l'ensemble se comportant comme une dalle résistante mais souple.

Les côtés rectilignes des pavés CK-BLOC, dont les arêtes sont chanfreinées pour éviter tout effritement, réalisent des finitions de bord parfaitement droites et facilitent le contrôle de l'alignement à la pose.



Il existe des pièces spéciales pour les extrémités des surfaces à recouvrir, ainsi que des éléments de rive, plus grands, spécialement conçus pour renforcer les bords.

Toutes sortes de combinaisons sont réalisables avec les différents types de pavés CK-BLOC, bordures, marches d'escalier droites ou courbes, rigoles, caniveaux, etc.

Plusieurs colorants du béton sont utilisés pour les pavés, suivant l'effet que les projeteurs veulent obtenir.

Le pavé CK-BLOC a trouvé d'innombrables applications dans toute la Suisse et à l'étranger, depuis l'accès de villas jusqu'aux grandes surfaces de places de parc, routes piétonnières, etc., en passant par les arrêts de bus, cours d'usines, d'écoles, chemins de vignes, piscines.

En Romandie, nous citons encore les parkings et les cheminements de l'Ecole polytechnique fédérale de Lausanne à Dorigny, du Technicum à Yverdon, les quais à Montreux et l'entourage de la piscine d'Aubonne.

La maison Planchers Kaiser SA fabrique également des dalles préfabriquées Kaiser, des briques et plots pleins en béton de différentes dimensions, des plaques filtrantes, des tuyaux, etc.

La maison Planchers Kaiser se tient à votre disposition pour tout complément d'information désiré.

Fabrication et vente en Suisse romande :
Cantons de Vaud, Genève, Fribourg :

 **PLANCHERS KAISER SA**
FABRIQUE DE PRODUITS EN CIMENT
4 bis, route de Divonne 1260 NYON Tél. 022/61 42 07

Canton du Valais :

Granges Guérin Roduit & C^{ie}
1926 Fully. Tél. (026) 2 13 96.

Canton de Neuchâtel :

Cimenta SA
2206 Les Geneveys-sur-Coffrane. Tél. (038) 57 16 33.



Protection-incendie
Systèmes de sécurité
Electronique

L'hôtellerie et la sécurité de ses clients - un problème qui mérite la réflexion

Un hôtel est toujours plus ou moins placé sous la menace de l'incendie. L'importance de ce danger dépend, en fait, de la nature de l'entreprise et des conditions dans lesquelles s'exerce son exploitation. Ainsi, une ancienne construction en bois est, pour le feu, une proie plus facile qu'un bâtiment moderne. Par contre, nous trouvons dans les constructions récentes un nouveau danger, celui de l'enfumage par toutes sortes de fumées : toxiques, corrosives, salissantes, suivant la matière qui brûle.

La ventilation et la climatisation, souvent très poussées, transportent ces gaz facilement dans tous les locaux, chambres et chemins de circulation.

Le danger de panique, d'asphyxie, d'intoxication est donc réel en cas de sinistre. Il est d'autant plus grave que l'enjeu est, suivant les circonstances, la vie ou la mort des occupants.

Le propre d'un hôtel est d'héberger des individus et parmi eux beaucoup d'individualistes. Cette constatation est importante pour le cas d'un sinistre, parce que l'organisation d'un sauvetage, d'une évacuation est rendu très difficile par le manque d'instruction, d'exercice et le comportement souvent imprévisible des concernés.

Il s'agit dès lors de donner le temps nécessaire à une intervention dans le calme, en assurant un optimum de sécurité pour les personnes.

Ceci se réalise le mieux avec un système qui garantit une découverte précoce du feu. Ainsi il est possible de le combattre à son stade initial, souvent même d'une façon localisée, à l'insu des clients, qui se sentent en parfaite sécurité.

Il faut relever ici la clairvoyance de l'Ecole hôtelière, équipée avec des installations modernes de détection-incendie et d'extinction automatique CERBERUS. Elle donne ainsi l'exemple aux jeunes cadres de l'hôtellerie de quelle façon il y a lieu de considérer la sécurité de leurs clients.

De toute façon, que l'on soit hôte ou hôtelier, la défense du feu dans l'hôtellerie ne saurait nous laisser indifférents — c'est une question de sécurité !

CERBERUS SA

Ch. de Burquenet 23, 1095 Lutry

Tél. (021) 29 52 11

Typo-offset

A. BONZON

Téléphone 36 24 23

Offset rapide — Travail soigné
Livraisons très courtes

DOCUMENTATION GÉNÉRALE

Extraits d'articles de revues suisses et étrangères reçues par le « Bulletin technique » et déposées à la Bibliothèque de l'École polytechnique fédérale de Lausanne, avenue de Cour 33, où elles peuvent être consultées.

N. B. — L'indice figurant en tête et à droite de chaque extrait est celui de la « Classification décimale universelle ».

Mécanique appliquée

- BT 6251 621.791
Utilisation de flux modernes en poudre agglomérée. H. BAACH.
Journal de la soudure, 66^e année, n° 9/1976,
p. 191-196, 4 fig., 5 tabl.

Après quelques considérations préliminaires sur le développement des flux modernes en poudre agglomérée, notamment des types à l'alumine et basique, quelques résultats qui peuvent être obtenus moyennant une combinaison de fil et de flux appropriée sont décrits par des exemples d'application des domaines de construction offshore et de réacteurs nucléaires.

- BT 6252 621.42
Étude de l'échauffement des profilés en acier. Détermination de la conductivité thermique conventionnelle des produits de protection contre l'incendie. B. BARTHELEMY.
Constr. métallique, 13^e année, n° 3/1976, p. 36-46, 3 fig., 5 tabl.

Le calcul de la stabilité au feu des ossatures métalliques nécessite l'étude de l'échauffement des profilés indépendamment de celle de la température de ruine de la structure. La méthode présentée ici distingue les profilés non protégés et ceux protégés de diverses façons, exception faite des peintures intumescentes. Le calcul est basé sur un coefficient conventionnel de conductivité thermique des produits de protection, dont la méthode expérimentale de détermination est décrite.

Electrotechnique

- BT 6253 621.313
Influence de l'effet pelliculaire sur le régime stationnaire et sur les oscillations forcées des machines asynchrones. A. MEYER.
Revue Brown Boveri, tome 63, n° 8/1976, p. 500-507, 11 fig.

L'augmentation des puissances unitaires rend de plus en plus difficile, voire même impossible, la mesure en laboratoire par des moyens classiques, des échauffements des machines asynchrones. De ce fait, de nouvelles méthodes prennent une importance croissante.

Dans cet article, l'auteur étudie en partant des équations de base, le comportement en régime stationnaire des machines polyphasées à cage d'écureuil avec effet pelliculaire au rotor. En outre, il décrit l'influence de l'effet pelliculaire sur la stabilité dynamique et sur le comportement élastique et amortisseur des machines asynchrones, lorsqu'un couple oscillant harmonique agit sur l'arbre, en plus du couple antagoniste constant. Il aborde enfin les oscillations forcées du rotor ainsi que les variations de la puissance du réseau qui en résultent dans le cas d'une machine asynchrone à cage d'env. 3 MW.

- BT 6254 621.315
Mesure des impédances harmoniques d'un réseau de distribution d'énergie par deux méthodes non spectrales. M. LEMOINE.
E.D.F. Bull. de la Dir. des études et recherches, Série B, n° 1/1976,
p. 5-28, 13 fig.

On décrit deux méthodes pour déterminer les impédances de réseaux, à partir des informations contenues dans la déformation d'un courant perturbant injecté dans un réseau et dans la déformation de la tension perturbée qui en résulte.

Ces méthodes sont arrivées au stade de l'application pratique à des réseaux.

- BT 6255 621.397
Nouveaux véhicules de reportage pour la télévision en couleur. W. FREI.
Bull. techn. PTT, 54^e année, n° 9/1976, p. 328-338, 11 fig.

Les nouveaux cars de reportage couleur remplacent les trois voitures légères pour prises de vues ambulantes en noir et blanc qui étaient en service depuis dix ans.

En tout, l'entreprise des PTT a déjà remis à la Télévision suisse sept unités mobiles de production pour programmes en couleur. Quelques images commentées illustrent la conception et la structure des nouveaux cars de reportage.

Génie

- BT 6256 628.5
Méthodes et moyens d'étude des panaches d'effluents rejetés dans l'atmosphère. L. CAUDRON, P. L. VIOLLET.
E.D.F. Bull. de la Dir. des études et recherches, Série A,
n° 4/1975, p. 1-89, 37 fig.

L'implantation des tours de réfrigération a deux sortes d'effets dans l'atmosphère : la formation d'un panache visible à la sortie des rejets et un changement des champs de température, d'humidité et de vitesse dans l'ensemble du panache.

L'étude de ce problème est actuellement possible par deux voies d'approche, vérifiées à partir de mesures in situ, souvent complémentaires : des essais sur modèle physique, dont l'échelle géométrique est de l'ordre de 1 : 500, en veine hydraulique ; la résolution d'un modèle mathématique tridimensionnel, par des méthodes informatiques.

Industries diverses

- BT 6257 681.325
Der Einsatz von Prozessoren in der Nachrichtentechnik. P. BURGER.
Bull. ASE/UCS, 67^e année, n° 18, 18 sept. 1976,
p. 953-961, 6 fig., 4 tabl.

Dans les systèmes de télécommunication, les processeurs ont déjà assumé maintes fonctions et en ont influencé l'aménagement. L'auteur discute des domaines d'application, des tâches et des particularités de processeurs dans les systèmes de télécommunication modernes, ainsi que des expériences acquises.

Comme exemple de l'emploi de différents processeurs dans un système, il décrit brièvement le système intégré IFS-1 de la communauté de travail PCM.

Construction, Architecture

- BT 6258 693.5
Indagine teorico-sperimentale sul comportamento tecnologico del calcestruzzo leggero. Problemi relativi al ritiro ed all'aderenza. U. CARPUTI, E. GARZILLO.
L'Industria italiana del cemento, 46^e année, n° 9/1976,
p. 601-612, 18 fig., 5 tabl.

Le but de la recherche a été d'examiner les différents aspects caractérisant le comportement du béton léger, en se référant surtout aux problèmes du retrait et de l'adhérence à l'acier. Un comportement satisfaisant résulte des essais effectués, malgré la diversité des résultats provenant des différents mélanges. Les résultats sont significatifs surtout parce qu'ils ont été obtenus dans un secteur, celui du retrait et de l'adhérence, qui a souvent provoqué des doutes quant au comportement réel du béton léger.

Divers

- BT 6259 658.386
Systematische Variation — eine Methode zur Lösungssuche. M. PFIFFNER, H. STAUBLI.
Revue technique suisse, 73^e année, n° 37/38, 18 septembre 1976,
p. 877-883, 12 fig., 5 tabl.

Un des buts principaux de la recherche dans la construction est, d'une part, de rendre le métier du constructeur plus facile à enseigner et, d'autre part, à trouver des méthodes pour rationaliser le processus de construction. Sous le nom de « méthode des variations systématiques », l'article présente un procédé relativement peu connu pour la recherche des solutions. Les expériences faites avec cette méthode dans l'enseignement comme dans la pratique sont encourageantes. Son application peut donc être recommandée au constructeur.

- BT 6260 65.012
Datenbank-Systeme oder traditionelle Datenverarbeitung? A. ZEHNDER.
Industrielle Organisation, 45^e année, n° 10/1976, p. 379-382, 3 fig.

Le concept de la banque de données amène — en comparaison du traitement conventionnel des données — une mémoire de données indépendante, systématique et centrale, c.-à-d. une base commune de données pour plusieurs utilisateurs. Celui qui doit choisir entre le traitement des données et l'emploi de l'ordinateur orienté d'après la banque de données trouvera, dans cet article, des indications sur les différences essentielles et des critères pouvant l'aider dans sa décision.

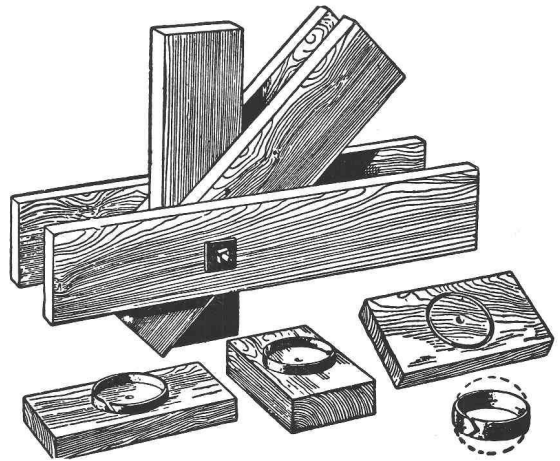
Pour vos constructions en bois :

Anneaux de charpente système RIGLING



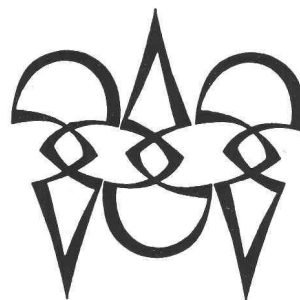
Rigling + Co AG
Tél. (01) 50 15 30

8050 Zürich
Leutschenbachstr. 44



éditions
procédés typo-offset-ibm
reliures à anneaux
wiro-multo

**Imprimerie
La
Concorde**
1066 Epalinges
ch. des Croisettes 6
tél. 021-333141



Polygravia
Photogravure et Offset
G. Edelmann

☎ 368980
Borde 28 bis
1018 Lausanne

Génie civil

Réservoirs cylindriques
Travaux en sous-œuvre
Parois ancrées
Voûtages — Cuvelages
Endiguements — Pose de citernes

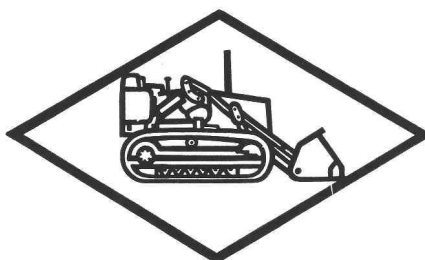
Démolitions

Usines — Bâtiments — Ponts
Étayages tous genres
Brûlage de béton

Terrassement

Tous genres de terrains
Extraction de rochers
Drainage — Canalisation
Stabilisation de sols
Pousse tube Ø 10-220

Un parc de machines
modernes et spécialement
adaptées à ces travaux
Études et devis sans frais



ENTREPRISE
GUEX

1805 Jongny/Vevey

Tél. (021) 51 96 81

Vetroflex
ISOVER
VETROFLEX

isole
le chaud, le froid, le bruit

mieux

FIBRIVER
Case postale, 1001 Lausanne
tél. 021 20 42 01



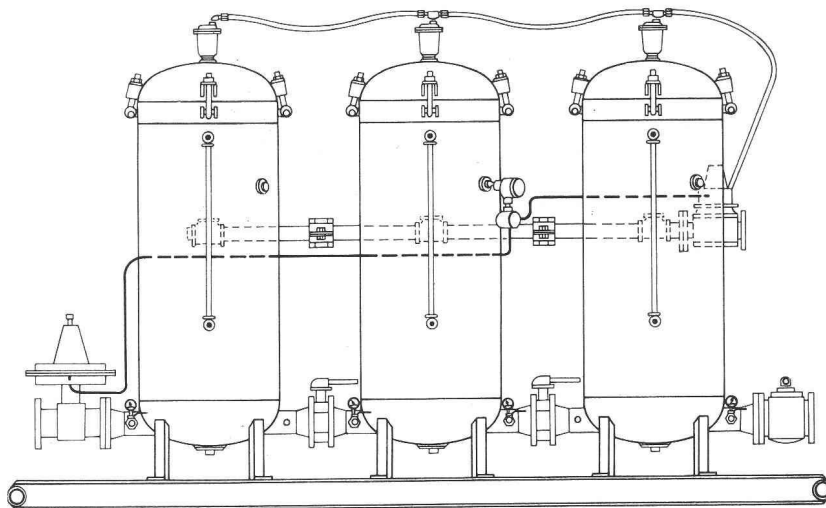
**Candela application
électronique industrielle SA**

36, ch. de Pierrefleur, 1018 Lausanne
Tél. (021) 36 08 38

Résout vos problèmes d'éclairage de secours...

Vous offre toute une gamme de prises et de connecteurs à haute intensité pour l'industrie et la traction.

**De l'eau propre
avec
les installations
de filtrage
SAREX
de S.R.S.**



Separation and Recovery Systems a mis sur pied une installation de filtrage moderne et économique qui répond aux exigences les plus sévères et qui permet de résoudre vos problèmes de pollution des eaux par des matières huileuses.

La performance du système SAREX de S.R.S. a largement surpassé les normes établies par divers gouvernements et a fait ses preuves dans le monde entier.

Demandez la documentation complète ou une démonstration auprès de :

Separation and Recovery Systems S.A.
1005 Lausanne 19, avenue Villamont, tél. (021) 20 22 42

MOTORCOLUMBUS

Unsere multidisziplinäre Ingenieurunternehmung befasst sich im Rahmen ihrer weltweiten Ingenieur- und Beratungstätigkeit unter anderem mit der Projektierung und Ausführung von Wasserkraftanlagen, Pumpspeicherwerken, Bewässerungsanlagen und Kühlwassersystemen für thermische und nukleare Anlagen.

Die wachsenden Aufgaben veranlassen uns, die Abteilung Maschinentechnik weiter auszubauen. Wir suchen daher zu möglichst baldigem Eintritt einen

dipl. Maschineningenieur ETH

(oder gleichwertige Ausbildung)

zur Bearbeitung von Mandaten im Ausland und in der Schweiz, zusammen mit erfahrenen Fachkräften, in aufgeschlossener Atmosphäre.

Von unserem neuen Mitarbeiter erwarten wir :

- mehrjährige Erfahrung in Projektierung, Auslegung, Konstruktion oder im Verkauf von grossen Wasserturbinen und Pumpen
- gute Fremdsprachenkenntnisse (Französisch, Englisch, evtl. Spanisch)
- redaktionelle Fähigkeit, Verhandlungsgewandtheit
- Sinn für Teamarbeit.

Geeignetem Bewerber mit entsprechenden Voraussetzungen bieten wir entwicklungs-fähige Stellen, u.a. Montageleiterfunktionen im Ausland, Einsatz als Projektleiter oder Experte ; ein der Stellung und der übertragenen Verantwortung entsprechendes Gehalt und zeitgemässe Sozialleistungen.

Interessenten bitten wir, ihre Bewerbung unter Kennziffer M-02 einzureichen an das Personalbüro der

MOTOR-COLUMBUS Ingenieurunternehmung AG, Parkstrasse 27, 5401 Baden. Telephon (056) 22 71 01 oder 22 94 21.

Chamblon s. Yverdon : Place d'armes

Les travaux suivants seront adjugés à la suite d'une mise en soumission :

Bâtiments : Centrale thermique — Habitation de service — Garde, commandement — Bâtiment de théorie — Halle de réparation — Grand garage — Centre de loisirs — Cantonnement pour aspirants — 3 cantonnements pour recrues — Subsistance — Infirmerie.

Description des travaux : Serrurerie générale, portes intérieures, stores, cuisine.

Les entreprises désireuses de participer à la soumission peuvent obtenir tous renseignements auprès de la Direction des constructions fédérales, division des bâtiments, Effingerstrasse 20, 3003 Berne.

Seuls entrent en ligne de compte les entreprises et consortium d'entreprises justifiant leur capacité d'exécuter les travaux.

Nous cherchons pour important chantier en Afrique équatoriale, un

directeur des travaux

Nous demandons :

- une bonne formation de base
- plusieurs années d'expérience et de pratique de la construction
- âge idéal : 30-40 ans

- engagement immédiat ou à convenir
- des connaissances approfondies de la conduite des travaux dans le domaine particulier du bâtiment et de grands complexes immobiliers
- une excellente aptitude au commandement et du dynamisme

Faire offres manuscrites avec curriculum vitae, références, photographie, sous chiffre **BT 204 à IVA SA, 19, avenue de Beaulieu, 1004 Lausanne.**

Bureau d'études en Suisse romande cherche

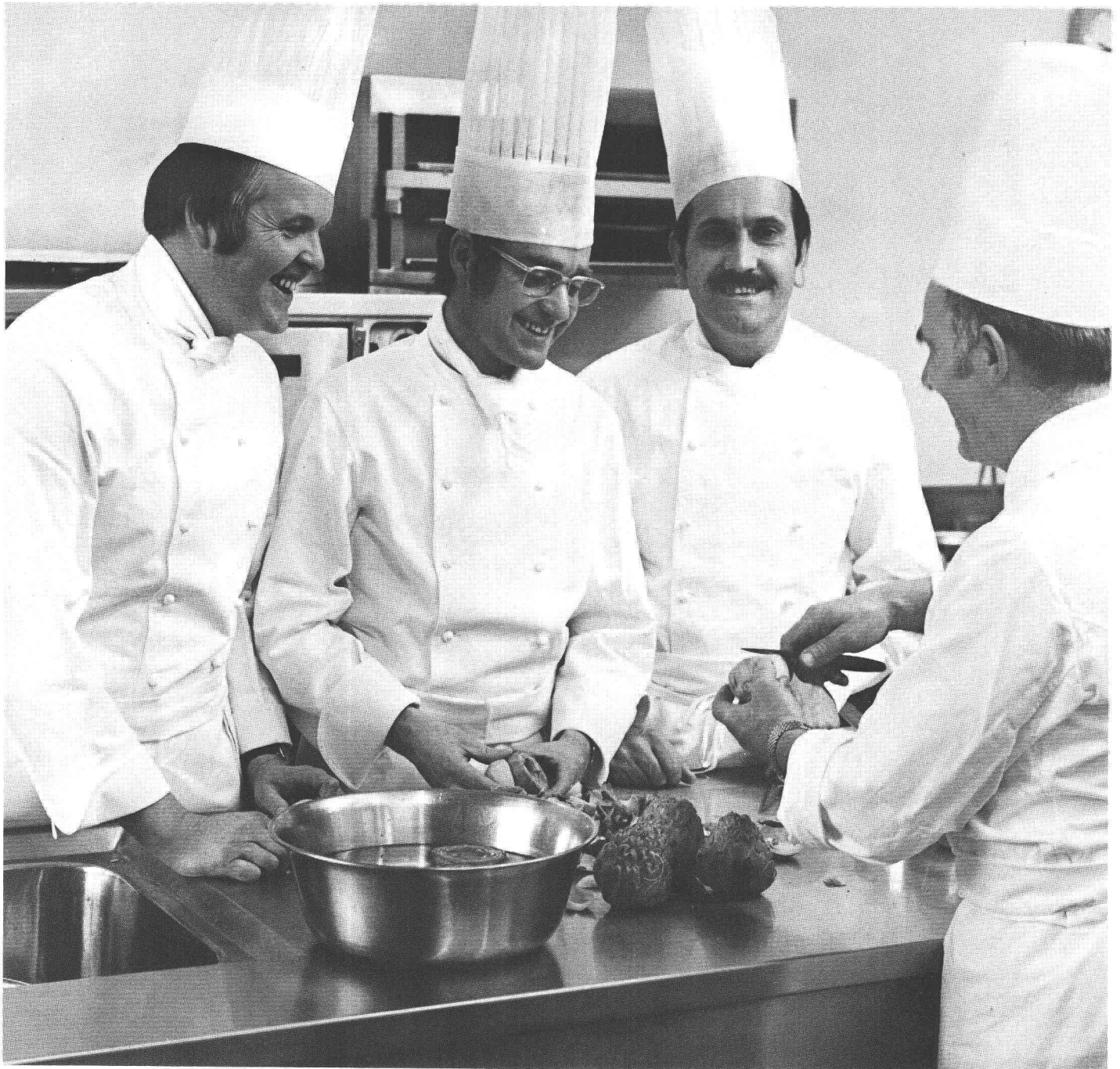
ingénieur EPF en béton armé
bon staticien

La préférence sera donnée à personne :

- expérimentée ayant quelques années de pratique
- capable de diriger le Bureau, tant à l'intérieur que vis-à-vis de la clientèle
- si possible bilingue.

Entrée immédiate ou à convenir.

Offres sous chiffre **BT 203 à IVA SA, 19, avenue de Beaulieu, 1004 Lausanne.**



Ecole hôtelière

et stage de travaux pratiques en installations de cuisine

rendus obligatoires

Coupon

Franke SA
4663 Aarbourg
Tél. 062/43 31 31
Bureau pour la
Suisse romande
Franke SA
Cuisines professionnelles
Rue de la Mouline 4
1022 Chavannes près de Renens
à la maison: Tél. 021/35 35 75

Adresser

Nous vous prions de bien vouloir nous
informer sur

cuisines professionnelles

nom _____

adresse _____

np.localité _____

Des cours fréquentés à une école hôtelière Suisse sont obligatoires pour tous les conseillers et étudiants en cuisines professionnelles.

Un stage de travaux pratiques dans des locaux de restauration de tout genre, p. ex. comme commis dans une cuisine professionnelle, est également rendu obligatoire.

Nos collaborateurs se verront ainsi confrontés avec tous les problèmes d'une cuisine industrielle. Leur but sera une planification logique et optimale, un aménagement efficace des places de travail, une coordination parfaite dans la manipulation de la marchandise. De plus, ils feront leur propre expérience en ce qui concerne les problèmes du personnel.

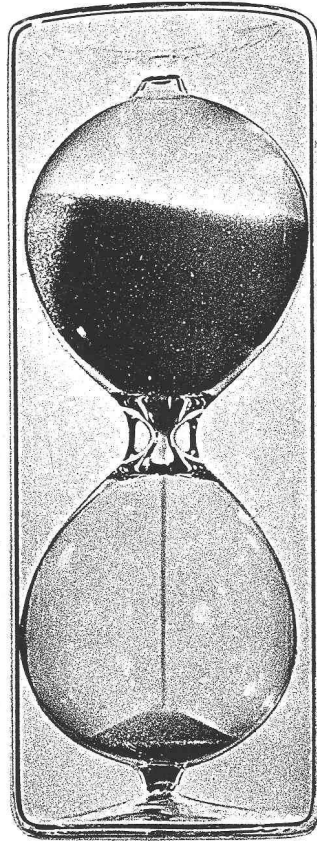
Ce contact pratique avec les installations de cuisines professionnelles engendre la critique et de ce fait davantage de connaissances, plus d'expérience.

Les problèmes rencontrés durant votre stage doivent être analysés de façon à ce que vos propres projets de cuisine puissent être encore mieux étudiés et réalisés avec davantage de perfection.

Demandez nos propositions et nos offres.

Franke — continuer à se perfectionner.

An alle Telefonistinnen und Chefs
der mittleren und grösseren Unternehmen,
Hotels und Spitäler:



In 3 Minuten wissen Sie, was Ihnen eine Hasler Haustelevonzentrale [ausser telefonieren] zusätzlich alles bieten kann:

- | | | | |
|---|--|--|--|
| <input type="checkbox"/> 1 Kontrolle der Gesprächsdaten (Gebührenzähler oder automatische Gesprächsdaten-Erfassung) | <input type="checkbox"/> 9 Pikettapparat | <input type="checkbox"/> 19 Kundendienstschaltung | <input type="checkbox"/> 26 Sperrung des Amtsausganges |
| <input type="checkbox"/> 2 Direktionsanlage | <input type="checkbox"/> 10 Tastenwahl | <input checked="" type="checkbox"/> 20 Telefonnummer entspricht Zimmernummer | <input type="checkbox"/> 27 Zimmer-Zimmer-Wahl |
| <input type="checkbox"/> 3 Kurzwahl | <input type="checkbox"/> 11 Ziffersperre | <input type="checkbox"/> 21 Einzifferwahl | <input type="checkbox"/> 28 Privilegierten-Anzeige |
| <input type="checkbox"/> 4 Abwesenheitsschaltung | <input type="checkbox"/> 12 Wahlberechtigungs-Zuteilung | <input type="checkbox"/> 22 ZB-Apparate | <input type="checkbox"/> 29 Sprach-Anzeige |
| <input type="checkbox"/> 5 Anrufumleitung | <input type="checkbox"/> 13 Durchwahl | <input type="checkbox"/> 23 Service-Apparate | <input type="checkbox"/> 30 Amt-Amt-Gespräch |
| <input type="checkbox"/> 6 Personensuchanlage | <input type="checkbox"/> 14 Mehrfachschaltung | <input type="checkbox"/> 24 Kriterientableau | <input type="checkbox"/> 31 Automatische Weckanlage |
| <input type="checkbox"/> 7 Amtsleitungs-Gruppierung | <input type="checkbox"/> 15 Verbindungsleitungen zu anderen Haustelevonzentralen | <input type="checkbox"/> 25 Anrufschutz für Gäste (nicht stören) | <input type="checkbox"/> 32 Kabinenvermittlung |
| <input type="checkbox"/> 8 Nachtschaltung und Ringruf | <input type="checkbox"/> 16 Konferenzgespräche | | <input type="checkbox"/> 33 Musik- und Alarmanlage |
| | <input type="checkbox"/> 17 Zentrale Diktieranlage | | <input type="checkbox"/> 34 Tonband-Nachrichtendienst |
| | <input type="checkbox"/> 18 Datenübertragung | | |

Auch Sie können in Zukunft mehr als nur telefonieren!

Ausführliche Unterlagen erhalten Sie unverbindlich von:
Hasler AG, Abt. Information
Belpstrasse 23, 3000 Bern 14, Telefon 031 65 2111

Hasler

| | | | | | | | | | | | | | | | | |
|--|----|----|----|---|----|----|----|---|----|----|----|----|----|----|----|----|
| 1 | 2 | 3 | 4 | 5 | 6 | 7 | 8 | 9 | 10 | 11 | 12 | 13 | 14 | 15 | 16 | 17 |
| Bitte kreuzen Sie die Nummer der Einsatzgebiete, welche Sie speziell interessieren, auf dem Coupon an! | | | |  | | | | Bitte senden Sie uns unverbindlich Unterlagen über Ihre Haustelevonzentralen. Wir haben ____ Anschlüsse und ____ interne Sprechstellen. | | | | | | | | |
| Firma _____ | | | | | | | | | | | | | | | | |
| Adresse _____ | | | | | | | | | | | | | | | | |
| PLZ/Ort _____ | | | | | | | | | | | | | | | | |
| Zuständig _____ | | | | | | | | | | | | | | | | |
| Telefon _____ | | | | | | | | | | | | | | | | |
| 18 | 19 | 20 | 21 | 22 | 23 | 24 | 25 | 26 | 27 | 28 | 29 | 30 | 31 | 32 | 33 | 34 |