

**Zeitschrift:** Bulletin technique de la Suisse romande  
**Band:** 103 (1977)  
**Heft:** 13: SIA spécial, no 3, 1977

## Werbung

### Nutzungsbedingungen

Die ETH-Bibliothek ist die Anbieterin der digitalisierten Zeitschriften. Sie besitzt keine Urheberrechte an den Zeitschriften und ist nicht verantwortlich für deren Inhalte. Die Rechte liegen in der Regel bei den Herausgebern beziehungsweise den externen Rechteinhabern. [Siehe Rechtliche Hinweise.](#)

### Conditions d'utilisation

L'ETH Library est le fournisseur des revues numérisées. Elle ne détient aucun droit d'auteur sur les revues et n'est pas responsable de leur contenu. En règle générale, les droits sont détenus par les éditeurs ou les détenteurs de droits externes. [Voir Informations légales.](#)

### Terms of use

The ETH Library is the provider of the digitised journals. It does not own any copyrights to the journals and is not responsible for their content. The rights usually lie with the publishers or the external rights holders. [See Legal notice.](#)

**Download PDF:** 30.03.2025

**ETH-Bibliothek Zürich, E-Periodica, <https://www.e-periodica.ch>**

# BULLETIN TECHNIQUE DE LA SUISSE ROMANDE

**sia**

NUMÉRO 3  
SPÉCIAL 1977



Journées SIA  
Lucerne 24-25 juin 1977

Avec postes à pourvoir



**Durisol**

Durisol Villmergen S.A., 2, chemin de la Joliette, 1006 Lausanne

Voir page 176  
du présent numéro

Immeuble Winterthour Assurances, Lutry  
Thévenaz + Prod'hom, architectes, Lausanne  
Plaques de façade Durisol en béton lavé

**Nouveauté!**



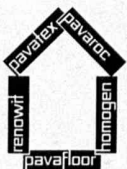
## **Panneaux pour plafonds PAVAROC QUADRADIUS**

### **Une incitation pour votre esprit créateur**

PAVAROC, un panneau incombustible ayant fait ses preuves et quatre formes: c'est là un nouveau système décoratif pour plafonds. Les panneaux sont carrés, les formes sont des éléments géométriques du cercle; c'est pourquoi le système se nomme QUADRADIUS. Il ouvre des voies toutes nouvelles à votre esprit créateur en alliant de façon heureuse les moyens esthétiques aux nécessités techniques.

D'innombrables possibilités vous sont ainsi offertes grâce aux types matricés ou teintés qui viennent compléter la gamme réputée des panneaux de fibres minérales PAVAROC. Les plafonds de bars, de boutiques, de cinémas, de halls d'entrée, de salons, etc. seront plus attrayants et plus lumineux s'ils sont exécutés en PAVAROC QUADRADIUS.

Veillez-nous demander notre documentation détaillée. Un simple appel téléphonique suffit.



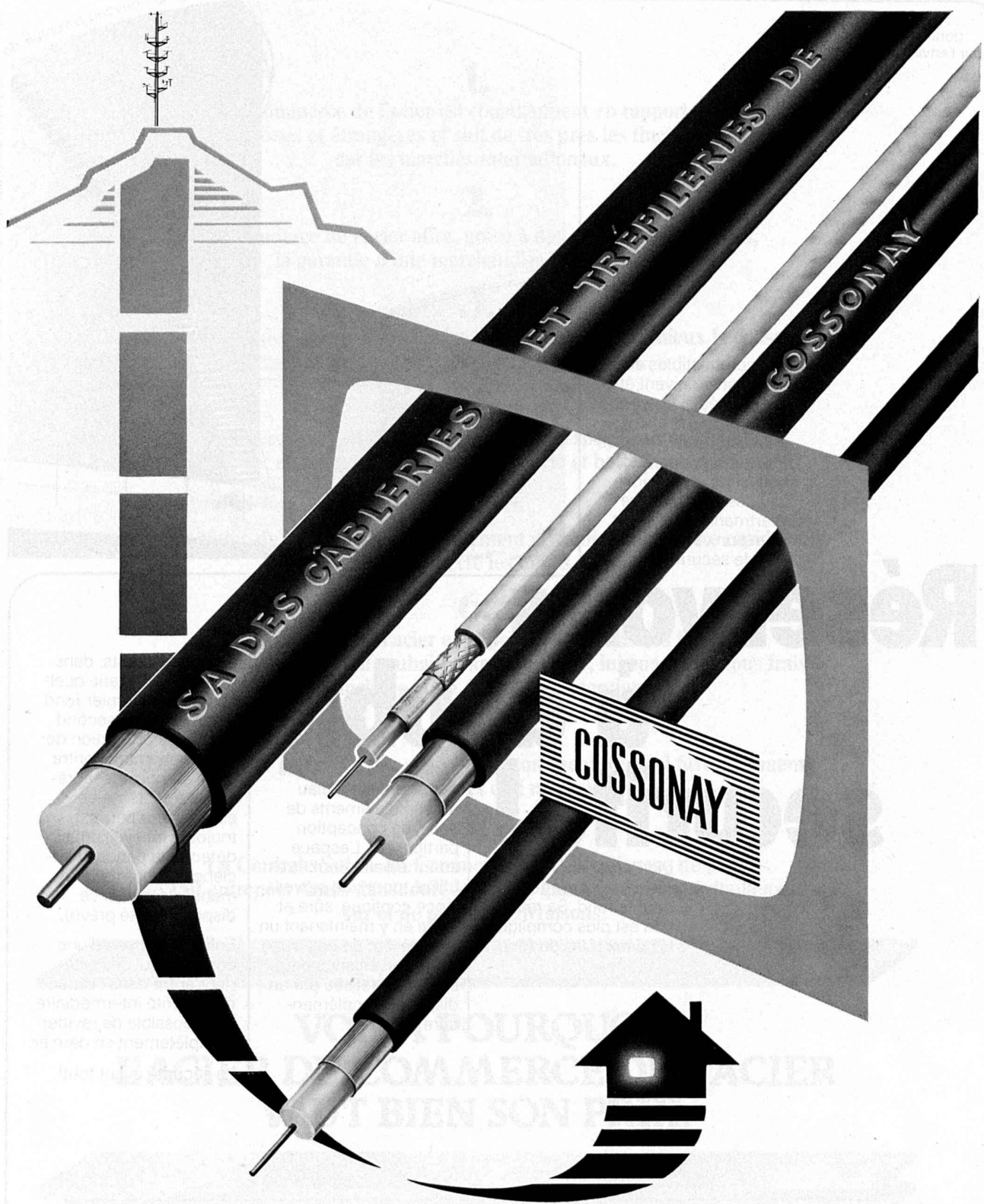
**PAVAROC QUADRADIUS**  
pour des plafonds décoratifs plus variés



**pavaroc**®  
**QUADRADIUS**

Pavatex SA  
Rigistrasse 8  
6330 Cham  
Tél. 042/36 55 68

K 77

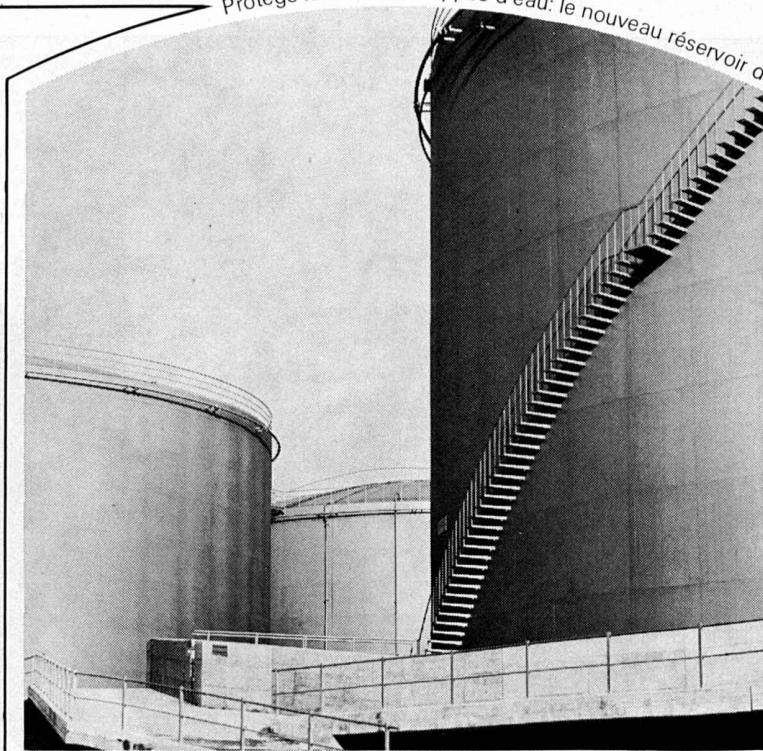


***Câbles coaxiaux pour la télédistribution***  
***Koaxialkabel für Fernsehverteilanlagen***

**SA DES CÂBLERIES ET TRÉFILIERIES DE COSSONAY**  
1305 COSSONAY-GARE, VD/SUISSE TÉL. 021/871721 TÉLEX 24199

Prudence,  
donc sécurité  
pour l'environnement.

Les combustibles et les carburants doivent être entreposés et les nappes d'eau protégées. Ces deux faits sont à la base du développement des nouveaux réservoirs à liquides de Zschokke Wartmann. Le résultat en est un véritable réservoir de sécurité.



Protège le sol et les nappes d'eau: le nouveau réservoir de

sécurité à surveillance continue de Zschokke Wartmann SA

# Réservoirs à double sécurité!

L'idée est simple: le réservoir possède un double fond. Sa réalisation est plus compliquée: les deux tôles du fond

sont maintenues à une certaine distance au moyen d'éléments de grille, de conception particulière. L'espace intermédiaire peut être utilisé pour une surveillance continue, sûre et aisée en y maintenant un vide de 4m de col. d'eau. Cette surveillance peut être automatisée par un dispositif supplémentaire d'alarme.

En d'autres mots: dans le cas d'une avarie quelconque au premier fond, la présence du second garantit la protection de l'environnement contre toute surprise désagréable. Le système de contrôle continu est toujours en éveil pour détecter la panne et enclencher automatiquement l'alarme (si ce dispositif a été prévu).

Enfin: au moyen d'une conduite qui de l'extérieur entre dans l'espace de sécurité intermédiaire il est possible de revider complètement ce dernier.

La sécurité avant tout!

**L**e nouveau réservoir de sécurité, un produit de

**ZSCHOKKE  
WARTMANN  
SA**

CH - 5200 Brugg  
Téléphone 056/42 00 25  
Constructions métalliques  
Chaudronnerie  
Constructions d'appareillage  
Constructions mécaniques

**1.**

Le Commerce de l'acier est constamment en rapport avec les usines suisses et étrangères et suit de très près les fluctuations de prix sur les marchés internationaux.

**2.**

Le Commerce de l'acier offre, grâce à des spécialistes qualifiés, la garantie d'une marchandise irréprochable.

**3.**

Le Commerce de l'acier est au service de la clientèle pour mieux la conseiller, dans le domaine technique également.

**4.**

Le Commerce de l'acier livre l'acier selon les spécifications détaillées de la clientèle: en longueurs fixes, façonné, scié et bottelé comme souhaité.

**5.**

Le Commerce de l'acier, par son équipement spécialisé, transporte rapidement l'acier et respecte les délais fixés.

**6.**

Le Commerce de l'acier entrepose l'acier dans ses halles jusqu'au jour de livraison souhaité par la clientèle, lui épargnant tous frais de stockage et de double manutention.

**7.**

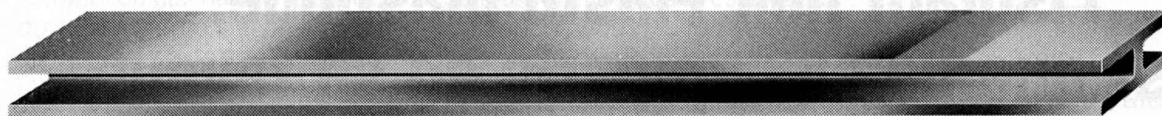
Le Commerce de l'acier, par son vaste assortiment, répond favorablement à toute demande et ceci rapidement.

**8.**

La Centrale Suisse du Commerce de l'Acier dispose de plus de 150 entrepôts situés dans toute la Suisse garantissant un ravitaillement sûr et de promptes livraisons.



**VOILÀ POURQUOI  
L'ACIER DU COMMERCE DE L'ACIER  
VAUT BIEN SON PRIX.**



**NOS STOCKS D'ACIER  
PARTOUT-DE L'ACIER  
POUR VOUS**

**Centrale Suisse du Commerce de l'Acier.**



# Si beaucoup parlent de Barrapren, l'isolant noir élasto-plastique, c'est que beaucoup parle en sa faveur...

Tout comme une peau en caoutchouc, le Barrapren élasto-plastique assure une étanchéité durable et une protection sûre des fondations, murs de soutènement, piliers de pont, garages souterrains et autres surfaces en béton enterrées.

Barrapren, la dispersion caoutchouc/bitume inodore et exempte de solvants, peut être appliqué immédiatement sur le béton décoffré et les surfaces encore humides. Ainsi les travaux de construction progressent plus rapidement.

Barrapren s'applique au moyen de la truelle dentelée ou du pulvérisateur. C'est à sa haute teneur en caoutchouc que Barrapren doit ses excellentes propriétés élastico-plastiques inaltérables entre  $-25^{\circ}\text{C}$  et  $+80^{\circ}\text{C}$ .

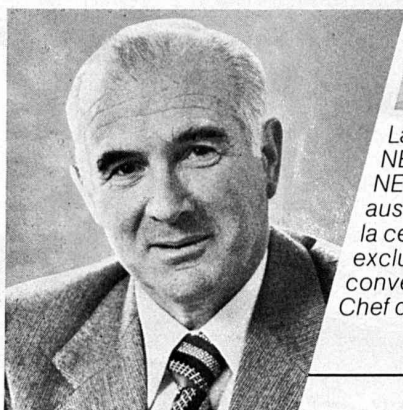
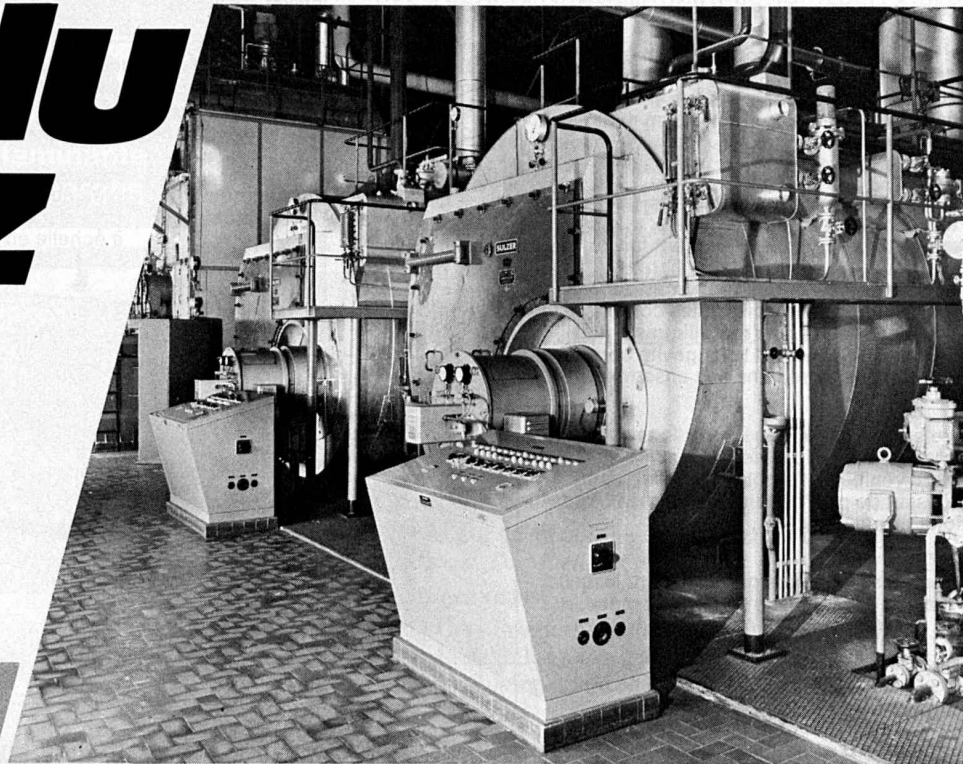
Vous le voyez: beaucoup parle en faveur de Barrapren. Et si de plus vous vous rendez compte que Barrapren ne forme pas de bulles, permet un travail rationnel et ne nécessite que 3 kg au  $\text{m}^2$ , vous comprendrez pourquoi beaucoup parlent à juste titre de Barrapren.

MEYNADIER + CIE S.A., 1008 Prilly/Lausanne ☎ 021 24 13 23

# Barrapren

La protection souterraine élastique.

# Satisfait du gaz



La fabrique d'Orbe de la Société des Produits NESTLE S.A. produit, entre autres préparations, le NESCAFE GOLD, le NESCAFE traditionnel, comme aussi le NESCORE et le NESQUIK. Depuis juillet 1974, la centrale de production de vapeur fonctionne presque exclusivement au gaz. 1977 verra d'autres installations converties pour l'utilisation du gaz. Monsieur Hugo Belser, Chef du Service Technique nous dit à ce propos:

«Cela a de tout temps été une préoccupation de la Direction de relier les progrès des techniques de production aux légitimes considérations de la protection de l'environnement.

En 1973, déjà avant la crise du pétrole, NESTLE a opté pour l'emploi du gaz naturel à la place du mazout lourd, car une industrie alimentaire se doit de rechercher constamment à améliorer les conditions de propreté, même en ce qui concerne l'environnement. La Société des Produits NESTLE S.A. s'est rattachée, comme actionnaire-consommateur, à la Société Gaznat S.A. distributrice du gaz naturel en Suisse Romande.

A cette époque, le gaz était

encore nettement plus cher que le mazout lourd. Cette décision est intervenue sur la base des critères écologiques essentiellement, mais nous a aussi apporté un élément de sécurité dans notre approvisionnement en énergie. Nos expériences avec l'utilisation du gaz sont très positives. Depuis juillet 1974, nous n'avons eu à enregistrer que trois interruptions, dont la plus longue n'a pas duré un jour. Durant ces coupures nous avons eu recours au mazout lourd: il suffit de très peu de temps pour commuter nos brûleurs sur l'autre combustible. La propreté de la combustion du gaz présente également certains avantages d'ordre économique: les nettoya-

ges des chaudières sont beaucoup plus espacés et, contrairement au mazout lourd, cette combustion ne produit que peu d'anhydride sulfureux ( $SO_2$ ) responsable de graves phénomènes de corrosion. Il en résulte ainsi une durée de vie accrue des installations.»

Le gaz vous aide à résoudre vos problèmes. Faites-en aussi l'essai!



**Le gaz,  
une énergie propre  
pour un avenir meilleur**



# Nouveau

# Gri-no-tex®

## Store vénitien à câbles d'acier

(brevet + déposé)

Avec le lancement du **store vénitien à câbles d'acier Gri-no-tex®**, Griesser répond au besoin croissant de stores vénitiens **solides, insonorisés et ne demandant qu'un minimum d'entretien.**

Pour la construction du store Gri-no-tex® ont été utilisés uniquement des métaux et matières plastiques ayant longuement fait leurs preuves, à l'exclusion de toutes fibres textiles. Les rubans porteurs sont remplacés par des **chaînes articulées en acier** et les cordons à échelle par des **câbles métalliques - nouveauté mondiale!** - dont la longévité correspond à celle du store dans son ensemble.

Grâce encore à d'autres innovations de la construction choisie, Griesser a ainsi créé un store vénitien à l'emploi universel, se caractérisant de plus par une **relation prix/prestations très favorable.**

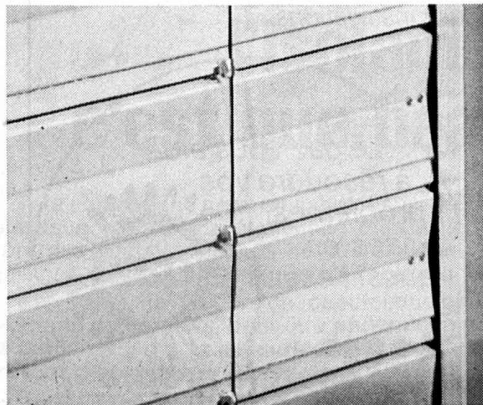
Nombre des avantages précités n'ont jusqu'ici été réalisés que pour les stores tout métal.

Les stores Gri-no-tex®, qui peuvent être livrés en largeurs allant jusqu'à 400 cm et ne demandent qu'un faible besoin de place dans le linteau - 130 mm en profondeur et un peu plus seulement en hauteur que pour les stores à lames bordées de 80 mm - comblent la lacune qui existait entre ces derniers stores et les stores tout métal.

Demandez notre documentation ou une offre sans engagement de votre part ou encore adressez-vous tout simplement à l'agence Griesser la plus proche. Nos spécialistes se feront un plaisir pour vous conseiller.



Obscurcissement suffisant à la projection



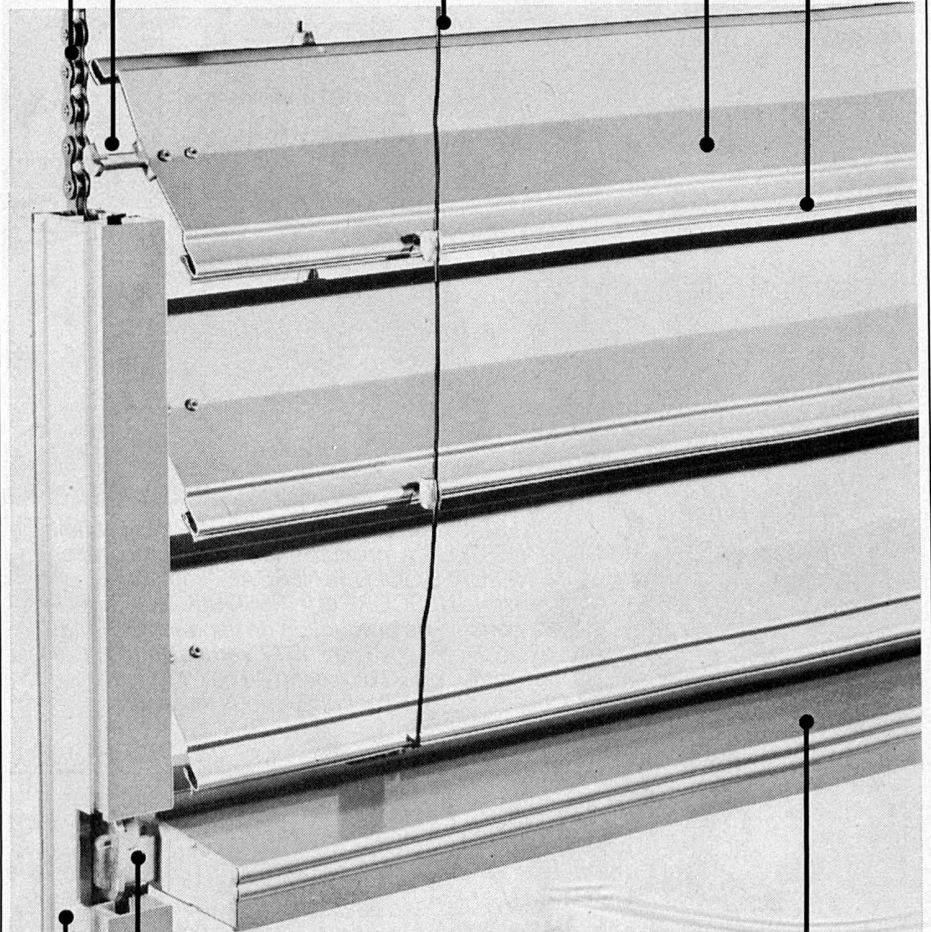
Chaîne de manœuvre (à la place des rubans porteurs) entraînant la montée et la descente du store sous contrainte et le verrouillage automatique en position abaissée.

Profil accusé des lames (sans évidements pour rubans porteurs)

Tourillon anti-tempête à chaque extrémité des lames

Raccordement des lames par câble en acier inox (à la place des cordons à échelle en textile)

Langue en matière plastique pour l'insonorisation et l'obturation



Ancrage télescopique de la lame finale

Coulisse anti-tempête 45 x 25 mm

Lame finale extrudée, portée et arrêtée par chaînes articulées en acier, ne pouvant s'incliner dans aucune position des lames.

# GRIESSER

GRIESSER SA, 8355 AADORF TEL. 052 / 47 25 21

#### Succursales et représentations:

BÂLE 061 / 54 10 62 ● BERNE 031 / 25 28 55 ● COIRE 081 / 24 10 68 ● GENÈVE 022 / 43 95 77 ● KREUZLINGEN 072 / 8 33 96 ● LAUSANNE 021 / 26 18 40 ● LUGANO 091 / 57 10 38 ● LUCERNE 041 / 22 72 42 ● NEUCHÂTEL 038 / 25 96 12 ● NIEDERLENZ AG 064 / 51 35 88 ● OBERWIL BL 061 / 54 10 62 ● ST-GALL 071 / 25 66 65 ● SIERRE 027 / 55 07 54 ● THOUNE 033 / 36 36 44 ● WINTERTHOUR 052 / 25 60 21 ● ZURICH 01 / 241 73 34

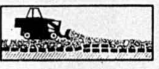
Docteur

# bidim

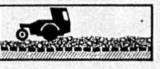
couche anticontaminante  
et répartitrice de charges



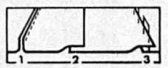
Déroulement de la nappe, apport de grave naturelle à l'avancement



Régalage



Compactage



Modes d'assemblage: 1. couture, 2. recouvrement, 3. agrafage

## bidim

l'additif de structure le mieux adapté aux:

### TERRASSEMENTS

Voies d'accès, pistes de chantiers, chemins, remblais, etc.

### ROUTES

Couche de forme de route, autoroutes, aires de stationnement, armatures d'enrobés à chaud, etc.

### DRAINAGES

Filtrations, drains enveloppes de drains etc.

### TRAVAUX FERROVIAIRES

Stabilisation et drainage des voies ferrées, protection de talus, puits drainants, etc.

### TRAVAUX HYDRAULIQUES

Bassins, réservoirs, renforts de berges, digues, barrages en terre, etc.

BIDIM, un produit de RHONE-POULENC, est distribué en Suisse par:

# PRODO SA

Liants bitumineux et produits chimiques pour la construction

1564 DOMDIDIER/FR  
Tél. 037/75 27 27



**BON** pour une documentation BIDIM avec échantillon et liste de prix

BT

NOM \_\_\_\_\_  
FIRME \_\_\_\_\_  
ADRESSE \_\_\_\_\_  
NP/LOCALITE \_\_\_\_\_



# BULLETIN TECHNIQUE DE LA SUISSE ROMANDE

PUBLICATION DE LA SOCIÉTÉ DES ÉDITIONS DES ASSOCIATIONS TECHNIQUES UNIVERSITAIRES

103<sup>e</sup> année

N° 13

23 juin 1977

## Organe officiel

de la Société suisse des ingénieurs et des architectes de la Société vaudoise des ingénieurs et des architectes (SVIA) des Sections genevoise et jurassienne de la SIA de l'Association des anciens élèves de l'EPFL (Ecole polytechnique fédérale de Lausanne) des Groupes romands des anciens élèves de l'EPFZ (Ecole polytechnique fédérale de Zurich) et de l'Association suisse des ingénieurs-conseils (ASIC).

## Sommaire

Bureaux d'études : un nouvel horizon se dessine, par *François Vermeille* . . . . . 155

Carnet des concours . . . . . 159, 163

Propos sur la déontologie à notre époque, par *Marcel D. Mueller* . . . . . 162

Ouvrages reçus . . . . . 163

STELCA - Programme d'application pour l'étude de la stabilité élastique de cadres multiples rectangulaires plans, par *Sriramulu Vinnakota* et *Jean-Pierre Beer* (fin) . . . . . 164

Congrès . . . . . 169

Communication SVIA . . . . . 169

Informations SIA . . . . . 170

1977 — une année de célébrations

Montant déterminant pour les mandats de travaux multidisciplinaires selon Règlement SIA n° 108 concernant les honoraires

Campagne d'aide aux débutants

Formation d'apprentis dessinateurs dans les bureaux d'ingénieurs et d'architectes

Liste SIA des bureaux d'études

Groupe spécialisé SIA des travaux à l'étranger

GCI — Groupe spécialisé de la construction industrialisée dans le bâtiment et le génie civil

Manifestations

Calendrier des manifestations SIA

Saviez-vous...?

EPFL . . . . . 175

Postes à pourvoir . . . . . 176

Documentation générale . . . . . 176

Informations diverses. . . . . 176

## Dans le prochain numéro :

- Interprétation des franges obtenues par moiré d'ombre
- Etude probabiliste des structures par programmation paramétrique

## Régie des annonces

# Iva

Iva SA de publicité internationale  
1004 Lausanne, 19, av. de Beaulieu, tél. 021/37 72 72

Siège central :  
8035 Zurich, Beckenhofstr. 16, tél. 01/26 97 40