

Zeitschrift: Bulletin technique de la Suisse romande
Band: 104 (1978)
Heft: 11

Werbung

Nutzungsbedingungen

Die ETH-Bibliothek ist die Anbieterin der digitalisierten Zeitschriften. Sie besitzt keine Urheberrechte an den Zeitschriften und ist nicht verantwortlich für deren Inhalte. Die Rechte liegen in der Regel bei den Herausgebern beziehungsweise den externen Rechteinhabern. [Siehe Rechtliche Hinweise.](#)

Conditions d'utilisation

L'ETH Library est le fournisseur des revues numérisées. Elle ne détient aucun droit d'auteur sur les revues et n'est pas responsable de leur contenu. En règle générale, les droits sont détenus par les éditeurs ou les détenteurs de droits externes. [Voir Informations légales.](#)

Terms of use

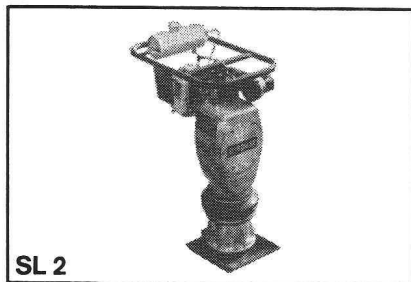
The ETH Library is the provider of the digitised journals. It does not own any copyrights to the journals and is not responsible for their content. The rights usually lie with the publishers or the external rights holders. [See Legal notice.](#)

Download PDF: 17.03.2025

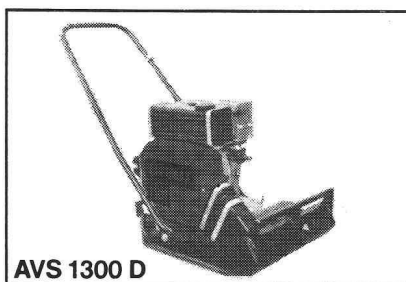
ETH-Bibliothek Zürich, E-Periodica, <https://www.e-periodica.ch>

HugglerSuhr — le représentant général pour
les machines bien connues de la maison Losenhausen

VIBROMAX - WELLER



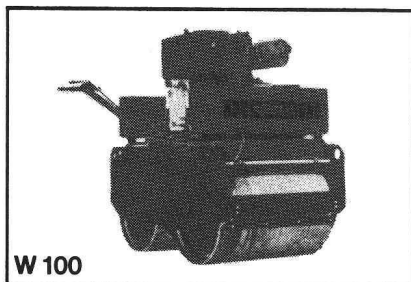
SL 2



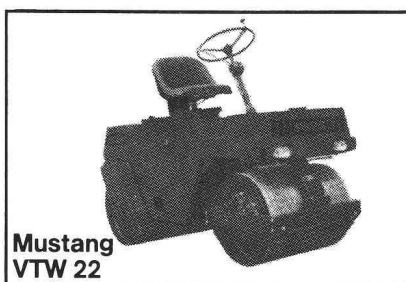
AVS 1300 D



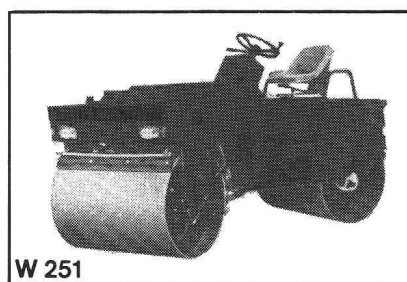
ATN 2000



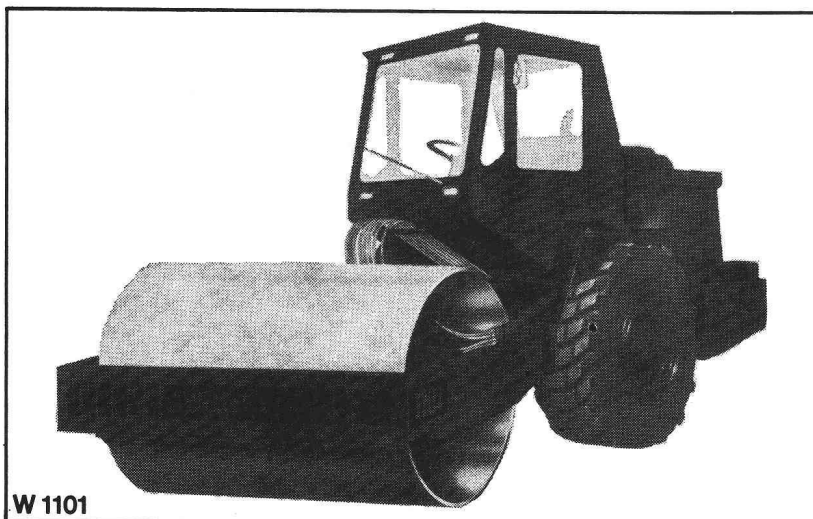
W 100



Mustang
VTW 22



W 251



W 1101

pour toute la Suisse et
Liechtenstein

vente

service
après-vente

pièces détachées



Veillez nous téléphoner, nous vous
soumettons volontiers une offre
avantageuse.

HugglerSuhr

Fabrique de machines d'entreprise
5034 Suhr, Tél. 064 33 14 14

Succursale à Forel VD
Tél. 021 97 19 88

B125

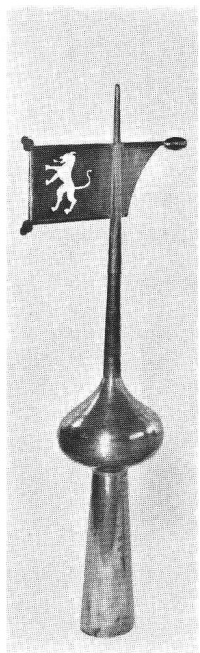
**COLLIERS DE TUYAU FALU:
ULTRARÉSISTANTS**

En vente dans le commerce de la branche

K. Fassbind-Ludwig + Cie 8646 Wagen près Jona 055/27 50 16

B43

Ornements de toitures Articles de ferblanterie



Poinçons
Coqs de clochers
Boîtes d'attente
Ecailles
pour couverture
Lucarnes

USINE DECKER S.A.

Bellevaux 4 — 2000 NEUCHÂTEL 7 — Tél. 038 24 55 44

B64

BULLETIN TECHNIQUE DE LA SUISSE ROMANDE

Rédaction

J.-P. Weibel, ingénieur, rédacteur en chef
W. Peter, ingénieur, rédacteur
Rédaction du « Bulletin technique », tirés à part, renseignements :
Avenue de Cour 27, CH - 1007 Lausanne
Tél. 021/47 20 98 (mardi et jeudi, 14 h. à 16 h. 30)

Conseil d'administration de la Société des éditions des associations techniques universitaires (SEATU)

Président : R. Schlaginhaufen, ing.
Membres : J.-C. Badoux, ing., prof. ; A. Cogliatti, ing. ;
A. Métraux, ing. ; H. Michel, arch. ; G. Ossola, ing. ;
A. Rivoire, arch. ; A. Schönholzer, ing. ; F. Schwarz, arch. ;
R. Steiger, ing. ; F. Vermeille, ing. ; U. Zürcher, ing.

Abonnements

1 an	Suisse Fr. 72.—	Etranger Fr. 80.—
Sociétaires . . .	» » 65.—	» » 73.—
Prix du numéro .	» » 5.—	» » 6.—

Chèques postaux : « Bulletin technique de la Suisse romande »,
N° 10 - 5775, Lausanne.

Adresser toutes communications concernant abonnement,
vente au numéro, changement d'adresse, expédition, etc., à
Imprimerie La Concorde, case postale 330, 1010 Lausanne.

La reproduction même partielle du texte et des illustrations
n'est autorisée qu'avec l'accord de la rédaction et l'indication
de la source.

Les manuscrits ne seront rendus qu'après accord avec la
rédaction.

Sommaire de la publication en langue allemande de la SEATU

« Schweizerische Bauzeitung »

Adresse : CH - 8021 Zurich, case postale 630

Numéro 17

Felsanker zur Sicherung des Tosbeckens Nr. 3 in Tarbela (Pakistan). Von <i>Peter Sommer</i> und <i>Ferdinand Graber</i> , Bern	337
Bemessung für wirklichkeitsnahe Grenzzustände. Von <i>Max Herzog</i> , Aarau	350

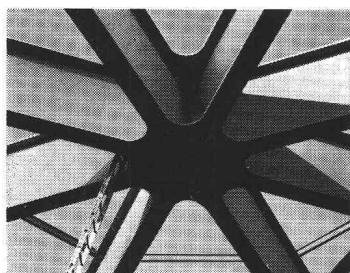
Numéro 18

Der Wärmehaushalt von verglasten Gebäudeflächen. Von <i>A. Eggenberger</i> , Burgdorf	353
Modellversuche zur Gestaltung einer Fassungsanlage mit Geschiebeentzug am Beispiel der Wasserfassung Mollis an der Linth. Von <i>J. G. Jacobsen</i> , Zürich	359

Solution no 5 L'adaptabilité de la charpente métallique

Chaque charpente en acier est une exécution préfabriquée mais particulière. Il est donc primordial que chaque opération soit planifiée soigneusement afin d'assurer **un déroulement harmonieux de l'étude, de la fabrication et du montage.**

Geilinger Constructions métalliques SA, avec ses ingénieurs expérimentés, ses usines modernes et ses équipes de montage œuvrant la main dans la main, vous donne l'assurance d'une réalisation en charpente métallique rapide et économique: **votre projet ne finira pas comme la tour de Babel.**



Casino de Montreux, ossature de la toiture: Les sommiers principaux forment une impressionnante étoile à 8 branches.

G 76.11 5

GEILINGER

B99

GEILINGER CONSTRUCTIONS MÉTALLIQUES SA, 1462 YVONAND, 024 31 17 31