

**Zeitschrift:** Bulletin technique de la Suisse romande  
**Band:** 104 (1978)  
**Heft:** 19

## Werbung

### Nutzungsbedingungen

Die ETH-Bibliothek ist die Anbieterin der digitalisierten Zeitschriften. Sie besitzt keine Urheberrechte an den Zeitschriften und ist nicht verantwortlich für deren Inhalte. Die Rechte liegen in der Regel bei den Herausgebern beziehungsweise den externen Rechteinhabern. [Siehe Rechtliche Hinweise.](#)

### Conditions d'utilisation

L'ETH Library est le fournisseur des revues numérisées. Elle ne détient aucun droit d'auteur sur les revues et n'est pas responsable de leur contenu. En règle générale, les droits sont détenus par les éditeurs ou les détenteurs de droits externes. [Voir Informations légales.](#)

### Terms of use

The ETH Library is the provider of the digitised journals. It does not own any copyrights to the journals and is not responsible for their content. The rights usually lie with the publishers or the external rights holders. [See Legal notice.](#)

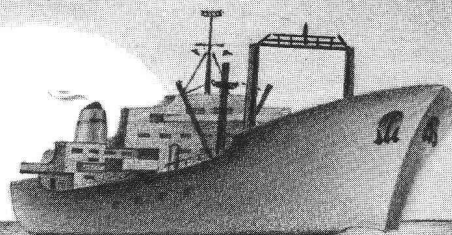
**Download PDF:** 30.03.2025

**ETH-Bibliothek Zürich, E-Periodica, <https://www.e-periodica.ch>**

# ZM

SWISS MADE

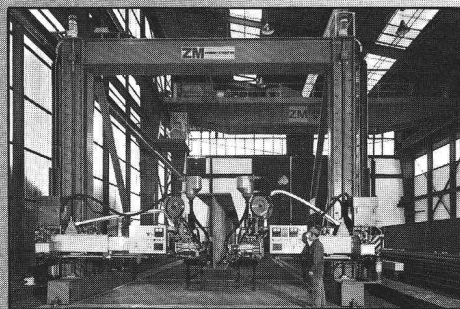
## à l'heure de l'exportation...



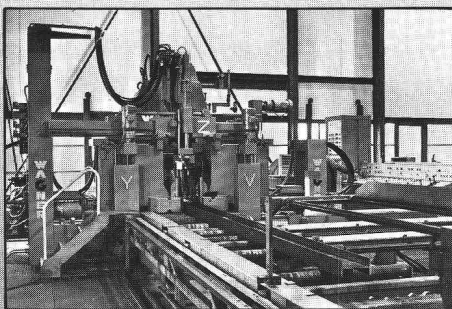
Zwahlen & Mayr a su imposer dans son pays l'image d'une entreprise de constructions métalliques à la pointe du progrès technique. De nombreuses et spectaculaires réalisations lui ont permis, depuis quelques années, de se lancer à la conquête des marchés extérieurs – surtout en Afrique et au Moyen-Orient.

Zwahlen & Mayr a su adapter ses installations de production ultra-modernes aux impératifs de l'exportation et faire bénéficier ses clients d'une vaste expérience en matière de transports et de montages. Résultats: d'importants contrats en Arabie Séoudite, en Algérie, au Maroc, au Gabon, au Nigeria et

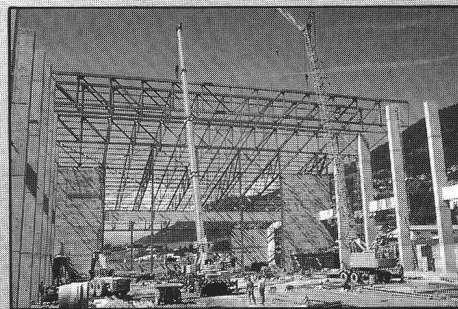
en Irak. Prévisions: de nouvelles extensions en Suisse et à l'étranger. Conséquences: cette entreprise suisse est désormais en mesure de faire face, sur les difficiles marchés nationaux et internationaux, à une concurrence redoutable.



Portique de soudure automatique pour fabrication de poutres jusqu'à 4,50 m de hauteur.



Banc de sciage et de perçage automatique.



Organisation de montage apte à travailler avec notre personnel et notre équipement sur les chantiers étrangers.

# ZM

## zwahlen & mayr sa

CH-1860 Aigle/VD · Tél. 025/2 19 91 · Télex 24 710  
Entreprise associée au Groupe Giovanola Frères SA, Monthey/VS