

Zeitschrift: Bulletin technique de la Suisse romande
Band: 104 (1978)
Heft: 20: SIA spécial, no 4, 1978

Werbung

Nutzungsbedingungen

Die ETH-Bibliothek ist die Anbieterin der digitalisierten Zeitschriften. Sie besitzt keine Urheberrechte an den Zeitschriften und ist nicht verantwortlich für deren Inhalte. Die Rechte liegen in der Regel bei den Herausgebern beziehungsweise den externen Rechteinhabern. [Siehe Rechtliche Hinweise.](#)

Conditions d'utilisation

L'ETH Library est le fournisseur des revues numérisées. Elle ne détient aucun droit d'auteur sur les revues et n'est pas responsable de leur contenu. En règle générale, les droits sont détenus par les éditeurs ou les détenteurs de droits externes. [Voir Informations légales.](#)

Terms of use

The ETH Library is the provider of the digitised journals. It does not own any copyrights to the journals and is not responsible for their content. The rights usually lie with the publishers or the external rights holders. [See Legal notice.](#)

Download PDF: 17.03.2025

ETH-Bibliothek Zürich, E-Periodica, <https://www.e-periodica.ch>

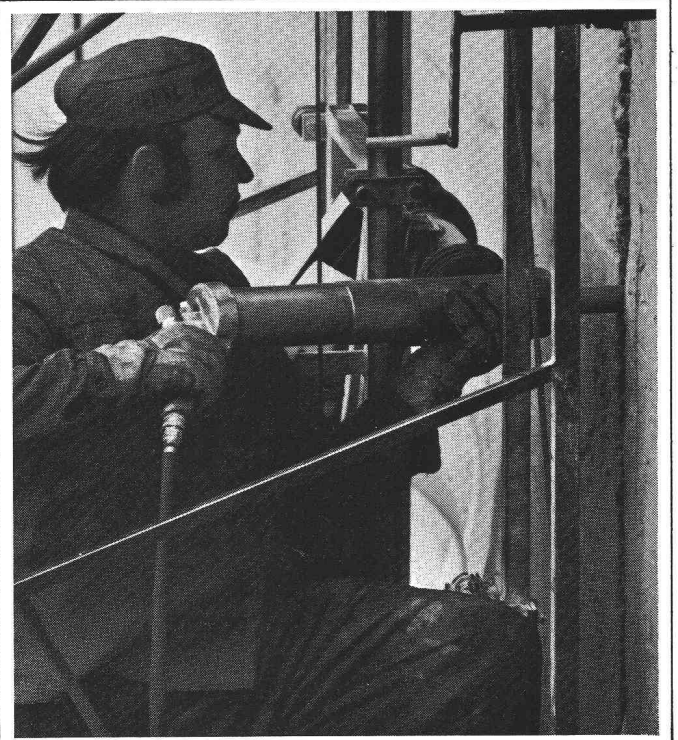
Pour un jointoiment sûr



Etancher – c'est à la fois la plus ancienne et la plus récente de nos activités. Nous avons débuté par le jointoiment, et c'est avec le jointoiment qu'Isotech a grandi, de telle sorte qu'elle est maintenant la plus grande entreprise d'Europe spécialisée dans ce domaine.

En cours d'années, son activité s'est étendue à d'autres secteurs: les revêtements en matières synthétiques, qui représentent aujourd'hui une part importante du volume de travail de l'entreprise, le striage des pistes en béton et des routes destiné à éviter l'aquaplaning, et enfin le découpage et le perçage de matériaux durs, y compris le béton armé.

Le remplissage et le calfeutrage de joints d'assemblage et de raccordement susceptibles de créer des ponts de froid est la plus récente de nos spécialités. Elle est issue de l'attitude nouvelle que l'homme a adoptée face à la pénurie probable d'énergie et de la nécessité d'économiser celle-ci. Cette activité profite justement et dans une très large mesure de l'expérience que nous avons acquise par des prestations semblable que nous mettons ainsi volontiers à votre disposition.



ISOTECH – l'entreprise spécialisée dans les détails d'importance primordiale.

693
SC

| | | | | | | | |
|--------------|---|---|---|--------------|--|---|---|
| ISOTECH AG | 8404 Winterthur 5000 Aarau 4000 Bâle 3027 Berne 6592 S. Antonino 2504 Bienne 6000 Lucerne 9015 St-Gall 8037 Zurich 1008 Prilly 1211 Genève 1009 Amsterdam-Zuid | Hegmattenstr. 20 Buchserstr. 57 Blotzheimerstr. 22 Looslistr. 3 (Tessin) J. Renferstr. 65 Würzenbachhalde 15 Kräzernstr. 75 Rötelstr. 39 6 Ch. des Huttins 19, Château-Bloc Apolloolaan 41 | Tél. 052/27 27 27 Tél. 064/24 58 51 Tél. 061/43 45 76 Tél. 031/55 37 73 Tél. 092/62 21 15 Tél. 032/41 76 34 Tél. 041/31 30 30 Tél. 071/31 22 93 Tél. 01/60 02 48 Tél. 021/24 56 08 Tél. 022/96 28 82 Tél. 020/73 90 25 | ISOTECH GmbH | 7500 Karlsruhe 21 1000 Berlin 51 4300 Essen 6000 Francfort s.M. 71 3004 Isernhagen 2 5000 Cologne 91 8000 Munich 82 2326 Lanzendo./Vienne 8020 Graz 4020 Linz-Urfahr N.V. Fiduciaire Fiscabel S.A. 1800 Vilvoorde (Brüssel) | Daimlerstr. 25 Thyssenstr. 1 Glückstr. 19-21 Mauritiusstr. 6 Chromstr. Olpenenstr. 502 Rappenweg 104 Unt. Hauptstr. 3 Strassengelstr. 33 Hauptstr. 58 F. Rooseveltlaan 36 | Tél. 0721/ 7 20 86 Tél. 030/411 40 04 Tél. 0201/ 28 10 04 Tél. 0611/ 35 94 23 Tél. 0511/ 73 20 85 Tél. 0221/ 89 20 19 Tél. 089/430 10 56 Tél. 02235/ 5 76 Tél. 03122/ 5 22 48 Tél. 07222/ 3 22 76 Tél. 02/251 51 07 |
| ISOTECH B.V. | | | | ISOTECH GmbH | | | |

Des décennies de succès dans la fabrication de robinetterie sanitaire - voilà la meilleure preuve d'efficacité.



NUSSBAUM fabrique depuis 75 ans de la robinetterie sanitaire pour réduire la pression, régler le débit, arrêter et distribuer de l'eau. Par exemple:



NUSSBAUM
Cyclon



De l'eau propre grâce à un filtrage optimal par la combinaison du principe du cyclone et d'un filtre à cartouche. Les impuretés flottantes sont éloignées de la cartouche filtrante par la force centrifuge et conduites dans le godet. Les boues accumulées dans le godet peuvent être évacuées de manière simple et rapide, au moyen du robinet à bille. Pas de démontage!
La cartouche filtrante incorporée HARMSCO a fait ses preuves depuis plusieurs années. Elle possède une surface extrêmement grande, d'où son action particulièrement longue.

Pour tous vos problèmes de robinetterie, consultez NUSSBAUM!

NUSSBAUM

R. Nussbaum SA
Fonderie et robinetterie

4600 Olten I
Martin-Disteli-Strasse 26
Téléphone 062/21 33 33

8045 Zurich
Eichstrasse 23
Téléphone 01/35 33 93

4005 Bâle
Hammerstrasse 174
Téléphone 061/32 96 06

1000 Lausanne 7
12, chemin des Avelines
Téléphone 021/36 61 47

Coupon

A adresser à:
R. NUSSBAUM SA, Robinetterie
Martin-Disteli-Strasse 26, 4600 Olten

B191

- Veuillez nous remettre votre documentation sur le filtre fin **Cyclon** BT78
- Nous désirons recevoir la visite de votre représentant sans engagement de notre part

Maison: _____
Adresse: _____
Personne compétente: _____
Date: _____
Signature: _____

SCHICHTEX
la meilleure isolation

contre
le froid,
le chaud
et le bruit

B

Bau + Industriebedarf AG
4104 Oberwil-Bâle tél. 061 30 40 30

La Commune d'Yverdon organise en collaboration avec l'Institut IREC de l'EPFL un

CONCOURS D'IDÉES

pour une

MAISON SOLAIRE

1. But du concours

Dans le but de promouvoir la création solaire en matière d'architecture la Municipalité de la commune d'Yverdon et l'Institut IREC de l'EPFL invitent les architectes répondant aux conditions énumérées ci-dessous, à participer à ce concours d'idées qui vise à obtenir des suggestions pour la réalisation d'une maison familiale solaire complétant le Centre d'enseignement professionnel à Yverdon.

2. Condition de participation

Sont habilités à prendre part au concours les architectes domiciliés depuis le 1.1.1977 dans les cantons romands (VD, FR, NE, GE, VS, JU) et reconnus par leurs autorités respectives. Les concurrents peuvent s'adjoindre un spécialiste de leur choix.

3. Délai d'inscription (date d'ouverture)

Le délai d'inscription est fixé au plus tard au **9 octobre 1978**. Le règlement et le programme du concours seront remis à cette date par voie postale.

4. Délai de livraison du projet (date de clôture)

Les projets sont à déposer jusqu'au **lundi 4 décembre 1978** à 17 heures.

5. Prix

Le jury dispose de la somme de Fr. 10 000.— pour les prix.

6. Renseignements

Ce concours est organisé sur la base du règlement des concours d'architecture (norme SIA 152-1972). Le programme et le règlement, de même que la liste des membres du jury, ainsi que tous les renseignements complémentaires peuvent être obtenus à l'adresse suivante : « Concours solaire », Service des bâtiments, Hôtel de Ville, 1400 Yverdon.

Bureau d'architectes à Genève cherche

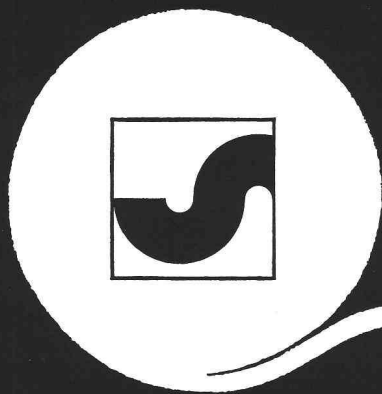
Dessinateur CFC

expérimenté.

Entrée de suite ou à convenir. Offres manuscrites, adresser à IVA SA, sous chiffre BT 241, 19, avenue Beaulieu, 1004 Lausanne.

voici

la preuve
que vos
annonces
sont lues!



Votre nontissé

SODOCA®

Représentation Générale: Muhlebach-Papier SA

Dép. matériaux de construction
5200 Brugg, Tél. 056/94 51 11

muhlebach

Vente et dépôts

| | | |
|-----------------|---------------------|--------------|
| Aigle | Gétaz Romang SA | 025/ 2 36 23 |
| Basel | W. Tschopp | 061/50 55 88 |
| Bern | Alb. Wahlen AG | 031/41 31 31 |
| Biel/Bienne | Sabag AG SA | 032/22 58 44 |
| Bulle | E. Glasson + Cie SA | 029/ 2 61 61 |
| Bussigny | Gétaz Romang SA | 021/89 10 31 |
| Château d'Oex | Gétaz Romang SA | 029/ 4 75 75 |
| Châtel-St-Denis | Gétaz Romang SA | 021/56 71 18 |
| Delémont | Matériaux Sabag SA | 066/21 12 81 |

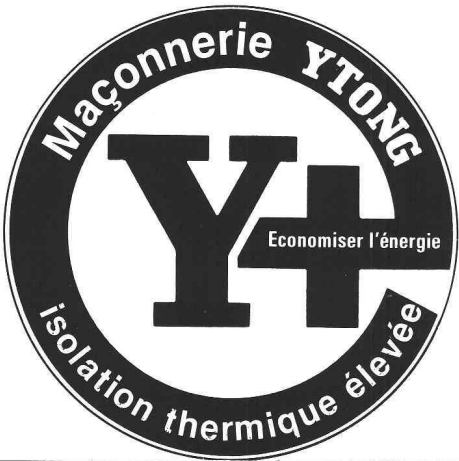
| | | |
|-------------------|------------------------|--------------|
| Flüelen | B. Ziegler | 044/ 2 12 95 |
| Fribourg/Givisiez | Glasson Matériaux SA | 037/83 11 01 |
| Giubiasco | Edilcentro SA | 092/27 18 31 |
| Luzern | Sabag + Baumaterial AG | 041/44 51 51 |
| Montreux | Gétaz Romang SA | 021/61 55 77 |
| Les Moulins | E. Glasson + Cie SA | 029/ 4 61 06 |
| Palézieux | E. Glasson + Cie SA | 021/93 81 06 |
| Payenne | J. Rapin SA | 037/61 28 21 |
| Reichenburg SZ | Total-Erdöl AG | 055/67 13 80 |
| Romont | E. Glasson + Cie SA | 037/52 15 15 |

| | | |
|----------------------|------------------------|--------------|
| Roveredo (Mesolcina) | Edilcentro SA | 092/82 12 66 |
| Sion | Gétaz Romang SA | 027/22 89 31 |
| La Souste/Susten | Gétaz Romang SA | 027/63 12 58 |
| Thun | Baumaterial AG Thun | 033/23 31 23 |
| Vevey | Gétaz Romang SA | 021/51 05 31 |
| Visp/Viège | Gétaz Romang SA | 028/48 11 41 |
| Wil SG | Baumaterial AG | 073/23 54 54 |
| Winterthur | Streiff Baumaterial AG | 052/28 22 21 |
| Yverdon | Gétaz Romang SA | 024/25 81 91 |
| Zürich | Total-Erdöl AG | 01 /26 16 30 |



YTONG ZURICH SA

Service d'information, Grütlistrasse 44,
8002 Zurich, Téléphone 01 / 202 35 71



YTONG ZURICH SA

Service d'information, Grütlistrasse 44,
8002 Zurich, Téléphone 01 / 202 35 71



YTONG ZURICH SA

Service d'information, Grütlistrasse 44,
8002 Zurich, Téléphone 01 / 202 35 71

Coupon:

Nom: _____
Rue: _____
Lieu: _____

B216

Le choix de la façade est généralement décidé lors de l'établissement des avant-projets. Les entreprises PVG en élaborent les bases objectives pour assurer des solutions optimales aux problèmes de façades.

Le groupe PVG vous offre sa grande expérience en production de fenêtres et façades.



Demandez conseils à nos spécialistes.



Constral AG, Weinfelden
Fahrni + Co AG, Lyss
Hartmann + Co AG, Bienne
Hans Kissling AG, Berne

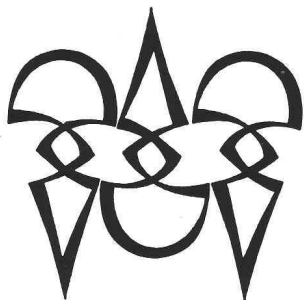
Production et vente générales de fenêtres et façades

Bernstrasse 84

3250 Lyss

Tél. 032/84 66 75

B178



Polygravia

Photogravure et Offset
G. Edlmann

☎ 36 89 80
Borde 28 bis
1018 Lausanne

B50

Bureau d'architectes à Genève cherche

Architecte-technicien ETS

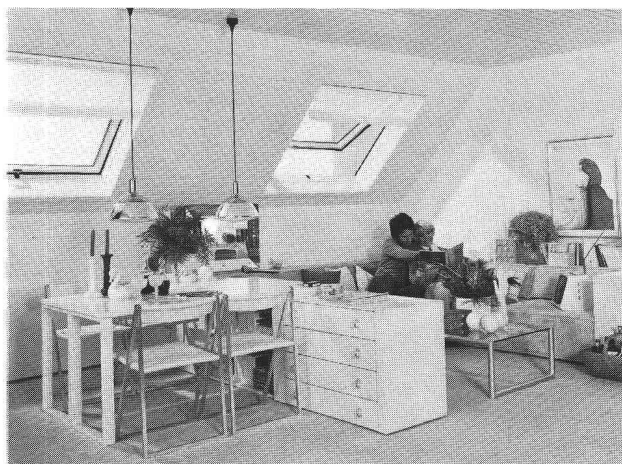
Expérience professionnelle 5 ans. Langues, français - anglais.

Entrée de suite ou à convenir.

Offres manuscrites, adresser à IVA SA sous chiffre BT 240, 19, avenue Beaulieu, 1004 Lausanne.

Fenêtre de toiture BLEFA BSK

La fenêtre éprouvée, à la nouvelle technique oscillobattante, prête à monter pour n'importe quel genre de toiture.



Dès l'élaboration des plans : ne choisissez plus entre x différents types, mais le système BLEFA prêt à monter BSK. Il satisfait toutes les exigences : position oscillante, position relevée, position oscillobattante, position de nettoyage, ventilation permanente. Naturellement, toutes les fonctions sont groupées à portée de main.

BLEFA, fenêtres de toitures BSK

- je demande une documentation
 je demande une liste des détaillants-revendeurs

BLEFA distribution en Suisse :

GABS AG

8304 Wallisellen, tél. 01/830 15 14

Qualité inégalée. Toutes les pièces en aluminium extérieures sont d'autre part revêtues de matière plastique. Un amortisseur pneumatique invisible réduit les forces de manœuvre à un minimum. La combinaison éprouvée de cadres en aluminium profilés soudés et de bois spéciaux est la garante d'une grande longévité.

B190

En haut.



125-2000 kg Demag-Junior

emplacement fixe ou mobile,
avec ou sans vitesse de précision.
Le palan électrique à chaîne
correspondant à vos besoins.

fehr

Votre partenaire Demag

Hans Fehr SA CH-8305 Dietlikon Tél. 01/833 26 60 Telex 52 344

Agent pour la Suisse romande:

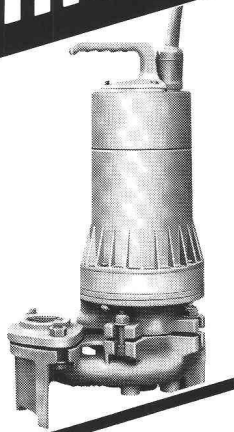
W. Burri SA Constructions électro-mécaniques
CH-1000 Lausanne 16 Tél. 021/24 45 33

B182

**Nous sommes
spécialisés en
matière de
pompage difficile.**

**Pompe TURO submersible
pour eaux usées T1-32 UM2**

- Passage libre ϕ 32 mm
- Non-engorgeable
- Protection thermique du moteur
- Protégée contre la marche à sec
- Joint mécanique en métal dur



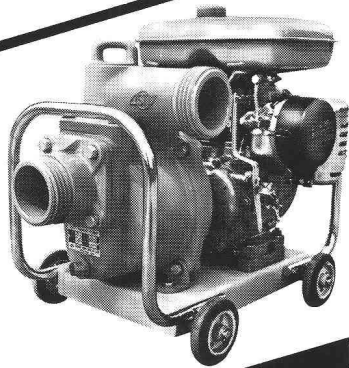
**Pompe à moteur électrique
auto-aspirante pour eaux
claires Type FLIPPER II**

- Extrêmement silencieuse
- Protection thermique du moteur
- Prête à fonctionner
- Portable
- Sécurité de service



**Pompe auto-aspirante
avec moteur à benzine
pour eaux usées
Type E4**

- Auto-aspirante
- Simple
- Résistante
- Joint mécanique



EGGER Cressier
Mannheim
Mailand

Emile Egger & Cie SA
Fabrique de pompes et de machines
2088 Cressier NE/Suisse
Tél. 038 481122, Télex 35207
Nos ingénieurs connaissent la
solution à vos problèmes

BULLETIN TECHNIQUE DE LA SUISSE ROMANDE

PUBLICATION DE LA SOCIÉTÉ DES ÉDITIONS
DES ASSOCIATIONS TECHNIQUES UNIVERSITAIRES

104^e année

N° 20

28 septembre 1978

Paraît tous les 15 jours

Organe officiel

de la Société suisse des ingénieurs et des architectes
de la Société vaudoise des ingénieurs et des architectes (SVIA)
des Sections genevoise, jurassienne et fribourgeoise de la SIA
de l'Association des anciens élèves de l'EPFL (Ecole polytechnique fédérale de Lausanne)
des Groupes romands des anciens élèves de l'EPFZ (Ecole polytechnique fédérale de Zurich)
et de l'Association suisse des ingénieurs-conseils (ASIC).

Sommaire

| | |
|---|-----|
| Teneur en ciment d'un béton conforme aux normes, par <i>Nicolas R. Weiss</i> | 285 |
| Considérations sur le remplacement de l'amiante par d'autres matériaux, par <i>Jürgen Rexer</i> | 287 |
| Informations SIA | 290 |
| Portefeuille des mandats et degré d'occupation des bureaux d'études | |
| Groupe spécialisé SIA des ingénieurs de l'industrie (GII) | |
| Une nouvelle chance pour le second pilier | |
| Assemblée générale de la Maison SIA SA | |
| Assemblée générale de la SEATU | |
| Normes SIA : nouvelles parutions | |
| Mise en consultation de nouvelles normes SIA | |
| Nouvelles brèves | |
| Manifestations | |
| Calendrier des manifestations 1978/1979 | |
| Communications SVIA | 296 |
| Divers | 298 |
| EPFL | 299 |
| Carnet des concours | 300 |
| Bibliographie | 300 |
| Documentation générale | 201 |
| Documentation du bâtiment | 301 |
| Informations diverses | 302 |

Dans le prochain numéro :

Abaque pour pompes et pompes-turbines réversibles (suite et fin)

Régie des annonces

Iva

IVA SA de publicité internationale
1004 Lausanne, 19, av. de Beaulieu, tél. 021/37 72 72

Siège central :
8035 Zurich, Beckenhofstr. 16, tél. 01/26 97 40