

Zeitschrift: Ingénieurs et architectes suisses
Band: 105 (1979)
Heft: 16

Werbung

Nutzungsbedingungen

Die ETH-Bibliothek ist die Anbieterin der digitalisierten Zeitschriften. Sie besitzt keine Urheberrechte an den Zeitschriften und ist nicht verantwortlich für deren Inhalte. Die Rechte liegen in der Regel bei den Herausgebern beziehungsweise den externen Rechteinhabern. [Siehe Rechtliche Hinweise.](#)

Conditions d'utilisation

L'ETH Library est le fournisseur des revues numérisées. Elle ne détient aucun droit d'auteur sur les revues et n'est pas responsable de leur contenu. En règle générale, les droits sont détenus par les éditeurs ou les détenteurs de droits externes. [Voir Informations légales.](#)

Terms of use

The ETH Library is the provider of the digitised journals. It does not own any copyrights to the journals and is not responsible for their content. The rights usually lie with the publishers or the external rights holders. [See Legal notice.](#)

Download PDF: 30.03.2025

ETH-Bibliothek Zürich, E-Periodica, <https://www.e-periodica.ch>

Ingénieurs et architectes suisses

Bulletin technique
de la Suisse romande

Paraît tous les 15 jours

105e année

No 16/79 2 août 1979

Société des éditions
des associations techniques
universitaires (SEATU)

Organe officiel

de la Société suisse des
ingénieurs et des architectes (SIA),

de la Société vaudoise des
ingénieurs et des architectes
(SVIA),

des Sections genevoise,
jurassienne et fribourgeoise de la
SIA,

de l'Association des anciens
élèves de l'EPFL (Ecole
polytechnique fédérale de
Lausanne),

des Groupes romands des
anciens élèves de l'EPFZ (Ecole
polytechnique fédérale de
Zurich)

et de l'Association suisse des
ingénieurs-conseils (ASIC).

Rédaction

Rédaction de «Ingénieurs et
architectes suisses», tirés à part,
renseignements:

Av. de Cour 27,
CH-1007 Lausanne
Tél. (021) 47 20 98 (mardi et
jeudi, 14 h. à 16 h. 30)

Jean-Pierre Weibel,
ing. EPFZ-SIA,
rédacteur en chef

Walter Peter, ing. EPFL-SIA
rédacteur

Impression :

Imprimerie La Concorde
1066 Epalinges

Les manuscrits ne seront rendus
qu'après accord avec la
rédaction.

La reproduction même partielle
du texte et des illustrations n'est
autorisée qu'avec l'accord de la
rédaction et l'indication de la
source.

Abonnements

Un an, Suisse Fr. 75.-
Un an, étranger Fr. 80.-
Prix du numéro, Suisse Fr. 5.-
Prix du numéro, étranger Fr. 6.-

Abonnement à prix réduit pour
les étudiants et les membres SIA,
A3E2PL, GEP, ASIC, FAS et
UTS.

CCP: Ingénieurs et architectes
suisses (Bulletin technique de la
Suisse romande),
No 10-5775, Lausanne

Adresser toutes communications
concernant abonnement, vente
au numéro, changement
d'adresse, expédition, etc.
à Imprimerie La Concorde,
case postale 330, 1010 Lausanne.
Tél. (021) 33 31 41.

Régie des annonces

IVA

IVA SA de publicité
internationale
19, av. de Beaulieu
1004 Lausanne
Tél. (021) 37 72 72

Siège central:
Beckenhofstr. 16, 8035 Zurich
Tél. (01) 26 97 40

Schweizer Ingenieur und Architekt

Schweizerische Bauzeitung

Adresse: Postfach,
CH-8021 Zürich
Tel. (01) 201 55 36

Numéro 29/79

Sparpotential Raumheizung.
Von Federico Venosta,
Zürich 541

Die Wirtschaftlichkeit einer
nachträglichen Wärmedäm-
mung. Von Simon Bargetzi,
Bösingen und René Weiers-
müller, Schlieren 546

Biologischer Kohlenstoff in
3,8 Milliarden Jahre alten
Sedimenten. Von Robert
Gerwin, München 550

Sommaire

Concours B69

Actualité B70, B71

Congrès

Journées du Mont-
Pèlerin 1979 B70

Bibliographie B70, B72

Hôpital du Pays-d'Enhaut,
Château-d'Oex

L'hôpital du Pays-d'Enhaut
à Château-d'Oex, par
Charles Kleiber 167

Système de construction
« Atelier Commun »,
application à l'hôpital du
Pays-d'Enhaut, par
François Ramseyer 173

Utilisation de l'énergie
solaire à l'hôpital du Pays-
d'Enhaut, par Dominique
Chuard et Charles Kleiber 175

Applications de l'énergie
solaire

Installation de captage
d'énergie solaire, par Jean-
Pierre Renaud, Dominique
Roux et Michel Noël 180

Villa chauffée à l'énergie
solaire, par Georges Besté
et Pierre Mermier 183

Maison solaire passive,
par Flore Stuby 185

Actualité

Statistique globale suisse de
l'énergie 1978 B71

L'infrarouge est-il mauvais
pour les yeux ? B71

Congrès B72

Vie de la SIA B72

Documentation générale B72

Dans le prochain numéro :

Les autoroutes sur le territoire
genevois

Couverture



R. Chappuis, Château-d'Oex

Maitre de l'ouvrage : Associa-
tion de l'Hôpital du Pays-
d'Enhaut.

Programme :

- 45 lits dont 16 réservés plus
particulièrement aux malades
chroniques,
- un ensemble médico-tech-
nique comprenant une salle
d'opération et annexes, une
salle de radiologie, une salle
de plâtre, une salle d'ur-
gences, un laboratoire, une
salle de réveil accueillant
également les accouchements,
- une unité de physiothérapie
avec piscine,
- une unité de dialyse,
- une cafétéria avec une salle
polyvalente,
- quatre cabinets médicaux,
- des services généraux et ad-
ministratifs complets.

Surface : 4700 m².

Emprise au sol : 2389 m².

Volume : 26 500 m³ SIA.

Coût total : Fr. 11 600 000.—.

Mandataires :

Architecte: Atelier d'architec-
ture Le Triangle, Château-
d'Oex.

Système: Atelier commun, Lau-
sanne.

Béton: Weber, Crottaz, Jatton,
La Lécherette.

Métal: Paul Bongard, Lau-
sanne.

Electricité: Bétélec SA, Lau-
sanne.

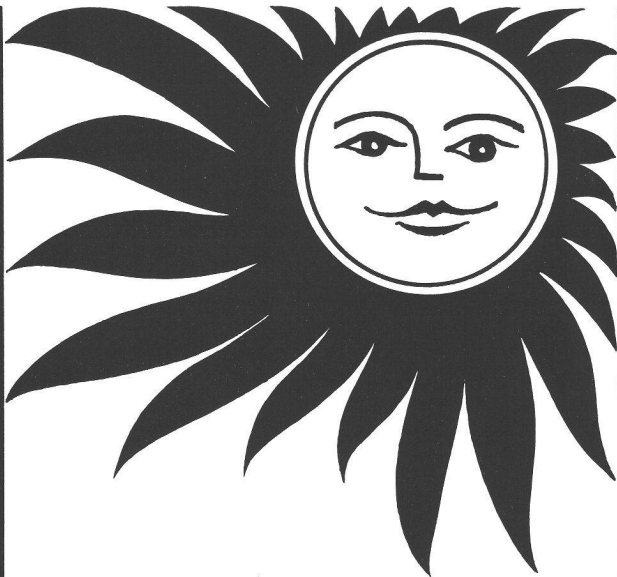
Chauffage conventionnel, chauf-
fage solaire, ventilation :

P. Chuard, Lausanne.
Sanitaires: A. Grangier, No-
ville.

Echéances :

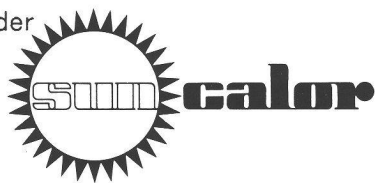
Début du projet: février 1975.
Ouverture du chantier: mai
1977.

Mise en exploitation: septembre
1979.



ACCUMULATEUR D'ÉNERGIE SOLAIRE

Système Schnyder



L'exploitation économique de l'énergie solaire est l'alternative idéale orientée vers l'avenir pour la préparation de l'eau chaude de consommation, chauffage des locaux et chauffage des piscines.

Nous ne pouvons pas vous vendre l'énergie solaire. Par contre, nous avons un système d'accumulateur moderne, unique, avec un rendement élevé, spécialement pour des périodes pauvres en soleil.

Nos accumulateurs peuvent être combinés avec n'importe quelle source d'énergie d'appoint et peuvent être adaptés à tous les besoins d'une manière optimale.

Demandez-nous conseil pour les projets et réalisations car — chaque exploitation d'énergie solaire est aussi bonne que l'accumulateur.

Procalor

Procalor SA
Avenue de Morges 35
1000 Lausanne 20, tél. (021) 24 12 73

Succursales à Genève, Giubiasco, Sion, Zurich, Bâle, Berne, Coire, Dällikon (dépôt central).

H 1/8
B212

MATERIAUX ISOLANTS
SCHICHTEX

plus de
2 mio.
de m² posés



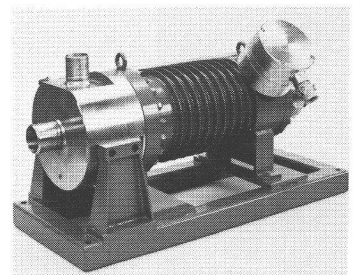
Bau + Industriebedarf AG
4104 Oberwil/BL Tel. 061 30 40 30

B246

POMPES

Pompes pour l'Industrie Nucléaire

- des années d'expérience, de nombreuses références mondiales
- pompes à étanchéité d'arbre pour puissances jusqu'à 1000 kW pour pressions jusqu'à 120 bars et températures jusqu'à 350°C
- pompes à moteurs à rotor noyé, étanches à l'hélium, sans étanchéité d'arbre pour puissances jusqu'à 200 kW
- approuvé par l'ASME, label «N et NPT-stamp»



Rütschi fournit des pompes pour:
Adduction d'eau, évacuation des eaux résiduaires, chauffage, alimentation de chaudières, sanitaire, industrie et artisanat, génie chimique, chimie, industrie du froid, technique nucléaire.

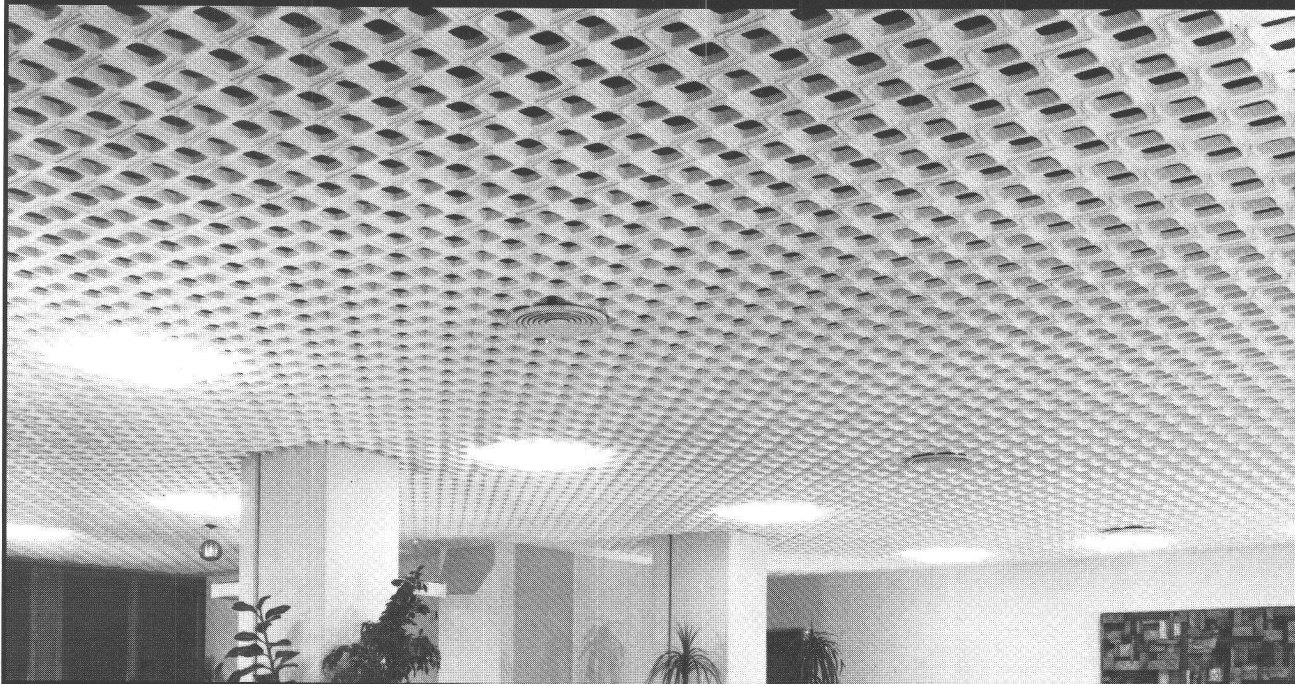
K. Rütschi S.A., Fabrique de pompes
5200 Brugg, tél. 056/41 04 55, télex 54233

RÜTSCHI

9.CH.1

B352

Plafonds décorés plâtre



Le pionnier
de la préfabrication
en plâtre

Piralli

Téléphone 021-51 18 31
1800 Vevey

(A réalisé les installations d'énergie solaire à
l'Hôtel du Rhône à Genève)

ENERSOL SA

La Levratte 18
1260 NYON
Tél. (022) 61 77 33

Distributrice des équipements solaires fabriqués par **Giordano SA**, vient de conclure des accords avec un groupe industriel parisien de premier plan, qui renforce sa position en avant-garde concernant les applications de l'énergie solaire à la production d'eau chaude sanitaire et au chauffage d'appoint, pour notre pays. Dans les pays à très fort ensoleillement d'autres applications possibles sont développées et diffusées par Enersol SA.

Une nouvelle direction prend ses fonctions dès le 1.9.79.

MARTIN & Cie SA

Entreprise de bâtiments

Travaux publics

Génie civil

Château-d'Oex et Lausanne



Installation en toiture
au nouvel hôpital
du Pays d'Enhaut -
Château d'Oex
(370m²)

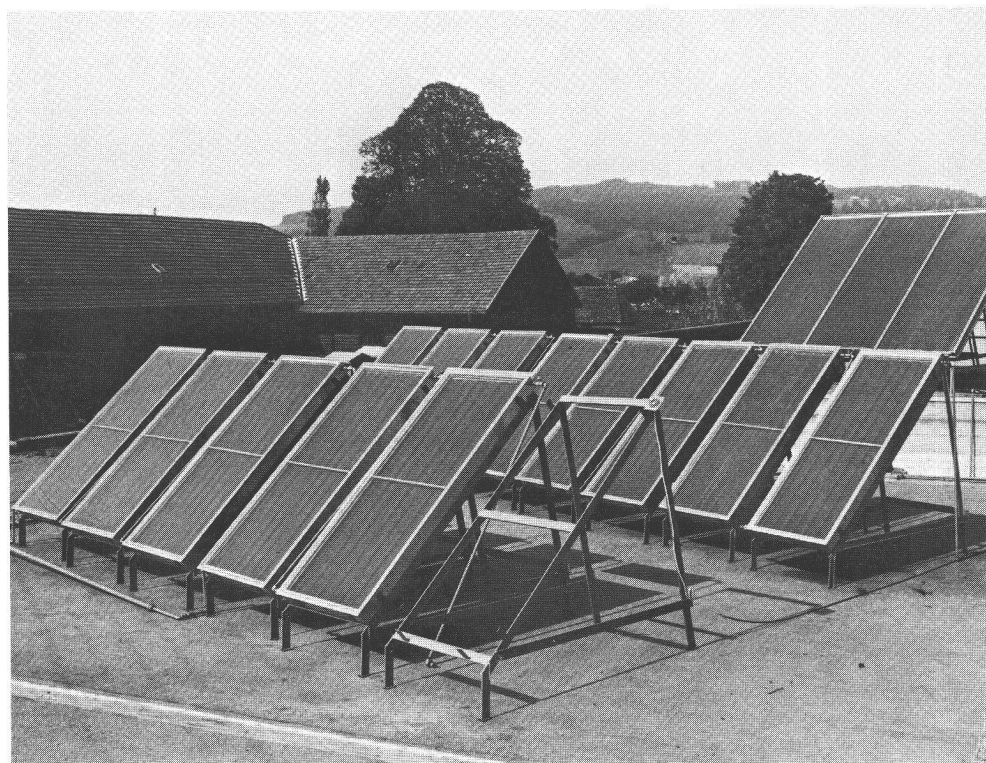
Type T
Elément de toiture,
longueur variable

Architecte:
bureau " le Triangle " -
Château d'Oex



Panneaux solaires **helionox**

Nos collecteurs solaires peuvent être incorporés à la toiture ou montés isolément.



Complexe scolaire et
sportif du Rocher -
Nyon (150m²)

Type S
Collecteur de type
standard

Architecte:
Bureau J. Suard, Nyon

ATELIERS MECANIKES BERSIER SA - 1630 BULLE
92 - 94 Rue de Vevey Tél. 029 - 3.12.00