

**Zeitschrift:** Ingénieurs et architectes suisses  
**Band:** 105 (1979)  
**Heft:** 17

## Inhaltsverzeichnis

### **Nutzungsbedingungen**

Die ETH-Bibliothek ist die Anbieterin der digitalisierten Zeitschriften. Sie besitzt keine Urheberrechte an den Zeitschriften und ist nicht verantwortlich für deren Inhalte. Die Rechte liegen in der Regel bei den Herausgebern beziehungsweise den externen Rechteinhabern. [Siehe Rechtliche Hinweise.](#)

### **Conditions d'utilisation**

L'ETH Library est le fournisseur des revues numérisées. Elle ne détient aucun droit d'auteur sur les revues et n'est pas responsable de leur contenu. En règle générale, les droits sont détenus par les éditeurs ou les détenteurs de droits externes. [Voir Informations légales.](#)

### **Terms of use**

The ETH Library is the provider of the digitised journals. It does not own any copyrights to the journals and is not responsible for their content. The rights usually lie with the publishers or the external rights holders. [See Legal notice.](#)

**Download PDF:** 16.03.2025

**ETH-Bibliothek Zürich, E-Periodica, <https://www.e-periodica.ch>**



# Ingénieurs et architectes suisses

Bulletin technique  
de la Suisse romande

Paraît tous les 15 jours

105e année

No 17/79 16 août 1979

Société des éditions  
des associations techniques  
universitaires (SEATU)

## Organe officiel

de la Société suisse des  
ingénieurs et des architectes (SIA),

de la Société vaudoise des  
ingénieurs et des architectes  
(SVIA),

des Sections genevoise,  
jurassienne et fribourgeoise de la  
SIA,

de l'Association des anciens  
élèves de l'EPFL (Ecole  
polytechnique fédérale de  
Lausanne),

des Groupes romands des  
anciens élèves de l'EPFZ (Ecole  
polytechnique fédérale de  
Zurich)

et de l'Association suisse des  
ingénieurs-conseils (ASIC).

## Rédaction

Rédaction de «Ingénieurs et  
architectes suisses», tirés à part,  
renseignements:

Av. de Cour 27,  
CH-1007 Lausanne  
Tél. (021) 47 20 98 (mardi et  
jeudi, 14 h. à 16 h. 30)

Jean-Pierre Weibel,  
ing. EPFZ-SIA,  
rédacteur en chef

Walter Peter, ing. EPFL-SIA  
rédacteur

**Impression :**  
Imprimerie La Concorde  
1066 Epalinges

Les manuscrits ne seront rendus  
qu'après accord avec la  
rédaction.

La reproduction même partielle  
du texte et des illustrations n'est  
autorisée qu'avec l'accord de la  
rédaction et l'indication de la  
source.

## Abonnements

Un an, Suisse Fr. 75.-  
Un an, étranger Fr. 80.-  
Prix du numéro, Suisse Fr. 5.-  
Prix du numéro, étranger Fr. 6.-

Abonnement à prix réduit pour  
les étudiants et les membres SIA,  
A3E2PL, GEP, ASIC, FAS et  
UTS.

CCP: Ingénieurs et architectes  
suisses (Bulletin technique de la  
Suisse romande),  
No 10-5775, Lausanne

Adresser toutes communications  
concernant abonnement, vente  
au numéro, changement  
d'adresse, expédition, etc.  
à Imprimerie La Concorde,  
case postale 330, 1010 Lausanne.  
Tél. (021) 33 31 41.

## Régie des annonces

Iva

IVA SA de publicité  
internationale  
19, av. de Beaulieu  
1004 Lausanne  
Tél. (021) 37 72 72

Siège central:  
Beckenhofstr. 16, 8035 Zurich  
Tél. (01) 26 97 40

## Schweizer Ingenieur und Architekt

Schweizerische Bauzeitung

Adresse: Postfach,  
CH-8021 Zürich  
Tel. (01) 201 55 36

### Numéro 30-31/79

Internationales Amtssitz-  
und Kongresszentrum in  
Wien. Von *Johann Staber*,  
Wien 561  
Erläuterungen zum Ermü-  
dungsnachweis von Krahn-  
bahnen. Von *Manfred*  
*A. Hirt*, Lausanne 568  
Section vaudoise: Journées  
du Mont-Pèlerin 573

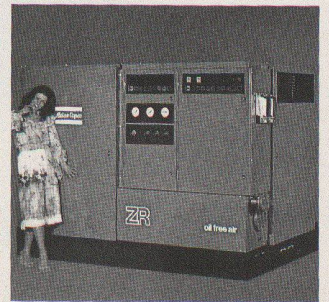
## Sommaire

Concours	B73
Actualité	B74, 206
Congrès	B74
EPFL	B74
Autoroutes	
Les autoroutes sur le territoire genevois : Où en sommes-nous ? par <i>Jean-Pierre Cottier</i>	187
Bibliographie	206
Industrie et technique	B75
Produits nouveaux	B76

### Dans le prochain numéro :

Réalimentation artificielle de  
la nappe souterraine franco-  
suisse de l'Arve à Vessy - Genève  
La nouvelle norme SIA 161  
«Constructions métalliques»

## Couverture



### Les compresseurs Atlas Copco GA et ZR dans leur nouvelle parure

Une conception claire

- esthétiques
- compacts
- complets
- prêts à fonctionner
- bien disposés
- accessibles
- simples
- robustes
- éprouvés
- sans problèmes
- résistants et durables
- insonorisés

### Les compresseurs Atlas Copco série GA-Pack

- compresseurs rotatifs à vis à  
injection d'huile
- à un étage
- refroidis à l'air
- débits de 2 à 20 m<sup>3</sup>/min,  
8/10 bars

### Les compresseurs Atlas Copco série ZR-Pack

- Compresseurs rotatifs à vis  
avec unités de compression  
tournant à sec et fournissant  
de l'air absolument exempt  
d'huile
- à deux étages
- refroidis à l'eau
- débits de 10 à 340 m<sup>3</sup>/min,  
10,5 bars (versions à un étage  
jusqu'à 3,5 bars)

### Les sècheurs Atlas Copco série FD

- Pour de l'air sec : le sècheur  
à réfrigération
- Capacités : 1,5-50 m<sup>3</sup>/min
- L'acquisition d'un sècheur  
est toujours payante : frais  
d'exploitation fortement ré-  
duits chez l'utilisateur, moins  
de problèmes par suite de  
défection des machines !