

Zeitschrift: Ingénieurs et architectes suisses
Band: 107 (1981)
Heft: 10: SIA, no 3, 1981

Werbung

Nutzungsbedingungen

Die ETH-Bibliothek ist die Anbieterin der digitalisierten Zeitschriften. Sie besitzt keine Urheberrechte an den Zeitschriften und ist nicht verantwortlich für deren Inhalte. Die Rechte liegen in der Regel bei den Herausgebern beziehungsweise den externen Rechteinhabern. [Siehe Rechtliche Hinweise.](#)

Conditions d'utilisation

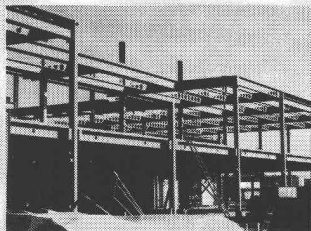
L'ETH Library est le fournisseur des revues numérisées. Elle ne détient aucun droit d'auteur sur les revues et n'est pas responsable de leur contenu. En règle générale, les droits sont détenus par les éditeurs ou les détenteurs de droits externes. [Voir Informations légales.](#)

Terms of use

The ETH Library is the provider of the digitised journals. It does not own any copyrights to the journals and is not responsible for their content. The rights usually lie with the publishers or the external rights holders. [See Legal notice.](#)

Download PDF: 18.03.2025

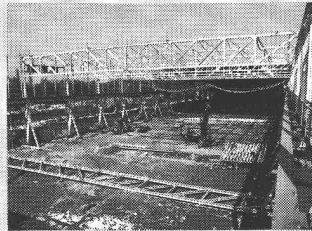
ETH-Bibliothek Zürich, E-Periodica, <https://www.e-periodica.ch>



Capacité de production
L'implantation de l'École polytechnique à Ecublens. Charpente métallique pour le Centre Est.
Production de 1100 t de charpente par notre usine d'Yvonand.



Rapidité d'exécution
Halle de stockage Transports-Payerne SA.
Halle de 4000 m² de surface, mise en exploitation 4 mois après signature du contrat.



Etude et planification
Halle d'expérimentation du CERN près de Genève, Zone Nord EHN I.
Charpente métallique de 1350 t étudiée et conçue par nos soins.

Fondée en 1846 à Winterthur, l'entreprise Geilinger est devenue durant ces dernières années le plus grand producteur suisse de composants métalliques du secteur du bâtiment. Après avoir débuté et construit l'usine-mère de Winterthur, elle a racheté en 1968 l'entreprise Schweisswerk Bülach et construit en 1971 l'usine d'Elgg pour la fabrication d'éléments normalisés en grande série. Afin de jouer son rôle à l'échelle nationale, elle met en service le 1er janvier 1975 une fabrication de charpente métallique à Yvonand.

Geilinger est en mesure, grâce à son expérience et à sa ténacité, de garantir les délais, les coûts ainsi que la qualité.

constructions d'appareils soudés, des façades et des fenêtres métalliques, des portes industrielles, des huisseries, des fermetures d'abris P.A., des portes basculantes, des châssis de wagons, de véhicules et de machines. Certains produits ont été mis au point par les services techniques de l'entreprise, tels que les sheds avec chéneaux autoportants et les têtes de poinçonnement métalliques.

Pour répondre à la demande du marché, en particulier à l'exportation, la société fonde une division (entreprise générale) chargée de traiter des affaires de construction «clé en main». Elle se spécialise dans le domaine de la construction industrielle.

Pour parer à la récession, l'entreprise Geilinger se tourne dès 1975 avec prudence mais fermement vers l'exportation. Aujourd'hui, les chantiers se situent au Moyen-Orient et en Afrique avec une concentration dans les pays producteurs de pétrole.

Tout ceci a été possible par la mise à disposition des 4 unités de production à Yvonand, Winterthur, Bülach et Elgg, mais surtout grâce aux 700 collaborateurs tirant chacun à la même corde et dans la même direction.

Geilinger accepte le risque: soit comme partenaire de consortiums, d'exportateurs, d'entreprises générales, d'ingénieurs ou d'architectes. Geilinger supporte les risques qui lui incombent au stade du projet, de la vente et à celui de l'exécution, ainsi qu'en relation avec les prestations des sous-traitants.

Geilinger a forgé sa renommée avant tout par des constructions en charpente et en menuiserie métallique.
Saviez-vous que Geilinger occupe une place prépondérante en Suisse et à l'étranger grâce à ses possibilités propres de recherche appliquée et de développement?

Geilinger et son usine vaudoise d'Yvonand

Geilinger est représenté depuis plus de 25 ans en Suisse romande, aussi bien dans le domaine de la charpente que dans ceux des éléments normalisés et de la menuiserie métallique.

L'usine d'Yvonand, construite en 1974, produit annuellement quelque 6000 t de charpente à destination de la Suisse romande, de la Suisse allemande et de l'étranger et occupe environ 95 personnes dans le canton. La surface couverte actuelle de l'usine atteint 14500 m².



GEILINGER

Entreprise d'ingénierie et de constructions métalliques

Geilinger SA
1462 Yvonand, Ch. des Cerisiers
Tél. 024 31 17 31, Télex 25981

Présent plus souvent qu'on ne le pense.

Kern DM 502

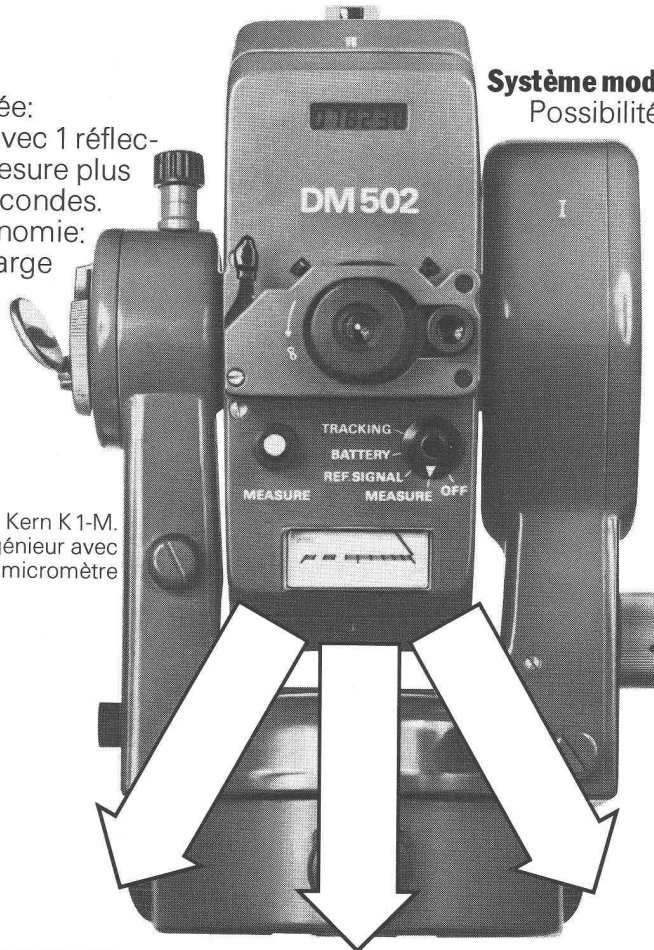
Télémètre électro-optique

Nouveau:

Plus grande portée:
plus de 1200 m avec 1 réflec-
teur. Durée de mesure plus
courte: 8 ou 4 secondes.
Plus longue autonomie:
10 heures par charge
de batterie. Affi-
chage à cristaux
liquides (LCD).

Système modulaire d'appareils Kern:

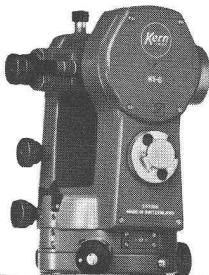
Possibilités universelles de com-
binaison du DM 502
avec les théodolites
optiques et électroni-
ques Kern. Possibilité
d'extension avec enre-
gistreur électronique
pour la mémorisation
des données avec
compatibilité
d'ordinateur.



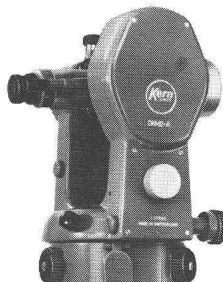
Kern K 1-M.
Théodolite d'ingénieur avec
lecture sur micromètre

Système
modulaire
d'appareils Kern 

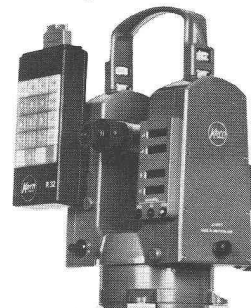
Kern K 1-S. Théodolite d'ingénieur
avec lecture sur échelles



Kern DKM 2-A.
Théodolite à secondes



Kern E1. Théodolite électronique
avec enregistreur



Kern & Cie S.A.
Usines de mécanique de précision,
d'optique et d'électronique
5001 Aarau
Téléphone 064-25 11 11

Coupon

Le nouveau DM 502 m'intéresse. Je désire le prospectus détaillé en cou-
leurs , une offre , une démonstration .

Nom _____

Profession _____

Adresse _____

Téléphone _____

B527



Le triple avantage de la pompe Grundfos « Selectric »

Vous disposez de trois vitesses

La pompe Grundfos « Selectric » permet une grande simplification de l'installation de chauffage en s'adaptant à chaque situation, grâce aux trois vitesses disponibles à volonté, facilitant ainsi les travaux d'étude.

Si des installations déjà existantes doivent être modifiées, par suite de transformation, agrandissement ou assainissement, il suffit d'inverser ou d'adjoindre une fiche multicontacts pour que la pompe réponde aux nouvelles exigences. Il en va de même pour la consommation d'énergie: si la pompe tourne moins vite, elle consomme moins de courant: économie jusqu'à 7000 kWh/an.

Vous économisez même davantage du fait que chaque « Selectric » remplace 3 pompes usuelles, ce qui vous permet de réduire votre stock et vos frais d'investissement.

Grundfos a toujours été le premier à apporter des solutions révolutionnaires: après le réglage hydraulique, c'est maintenant le réglage électrique. Grundfos, la solution d'avant-garde.



GRUNDFOS
... la pompe parfaite

Pompes Grundfos SA, Industriestrasse 31, CH 8305 Dietlikon ZH.
Téléphone 01 833 33 77, Télex 59928.
Bureaux de vente régionaux à Berne et Lausanne
Agences et service après-vente dans toute la Suisse
Sociétés associées: Danemark, Allemagne, Angleterre, France,
Pays-Bas, Autriche, Belgique, Luxembourg, Suède, Australie et
Etats-Unis

COUPON

Envoyez-moi votre documentation détaillée
sur le programme des pompes GRUNDFOS.

A découper et envoyer à
POMPES GRUNDFOS S.A.,
Industriestr. 31, 8305 Dietlikon

Nom/Firme: _____

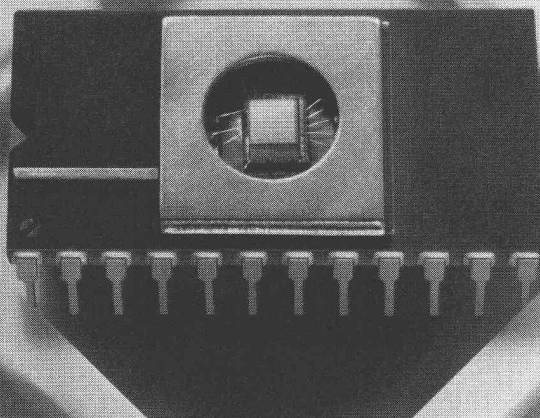
Rue: _____

N°/Localité: _____

Schindler Miconic



Miconic: La manœuvre programmable à microprocesseur la plus performante pour ascenseurs



Dans le but d'obtenir des performances optimales, Schindler a développé une nouvelle technologie en introduisant le microprocesseur. La production actuelle de Schindler est déjà tournée vers l'avenir. Les nouvelles manœuvres à microprocesseur sont aujourd'hui l'exemple du développement avancé de la production Schindler dans le monde entier. Miconic est une manœuvre programmable pour ascenseurs isolés ou groupés. Cette manœuvre s'applique aussi bien pour des installations simples que pour des ascenseurs à hautes performances. La compacité des éléments miniaturisés conduit à un important gain de place. Les modules Software interchangeables offrent un programme très souple permettant d'adapter les ordres de commande aux conditions de trafic du bâtiment. Il s'agit d'une technique de pointe développée par Schindler, présentant une grande fiabilité.

Schindler No 1 en Europe, est votre meilleur partenaire pour répondre à toutes les questions concernant l'ascenseur.

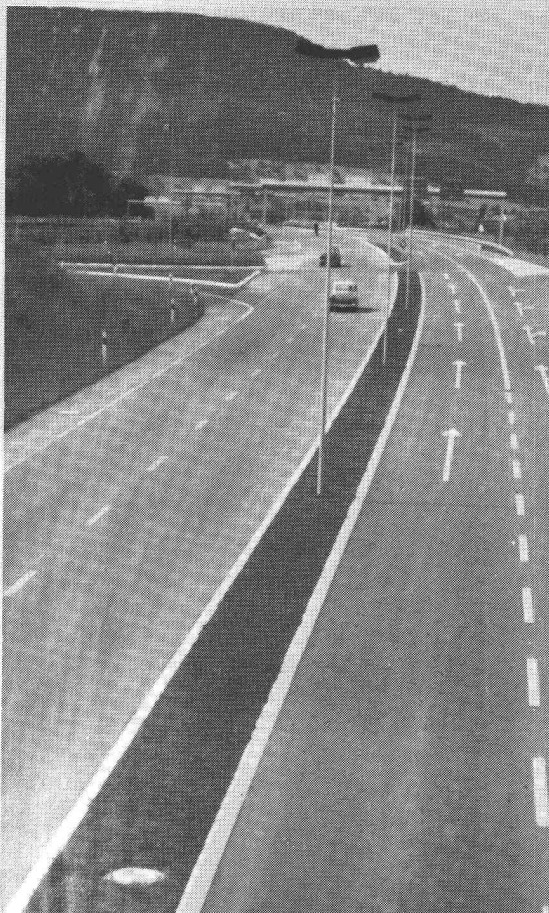
N'hésitez pas à prendre contact avec les spécialistes de notre maison.

**Ascenseurs Schindler + Schlieren S.A.
6030 Ebikon**

**Direction régionales à Bâle, Berne, Genève,
Lausanne, Lucerne, St-Gall et Zurich.**

B714

C'est le ton qui
fait la musique –
c'est la bordure
qui fait la route!



B323

Bordures
pour routes
et îlots,
en béton dur



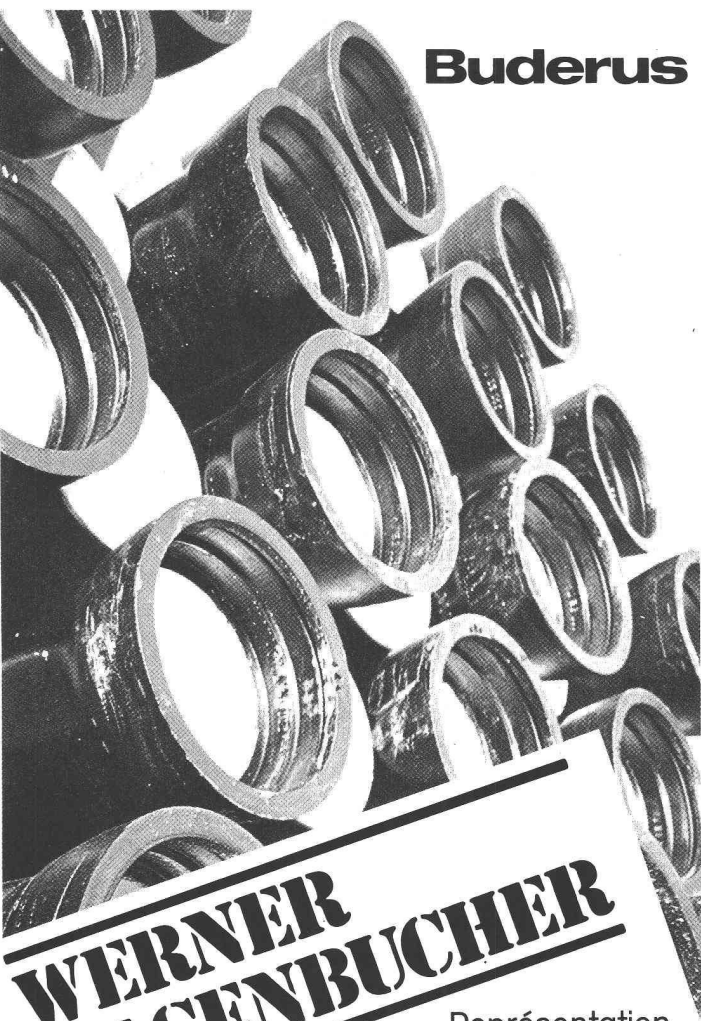
CIMSA-SILIDUR SA

1604 PUIDOUX TEL. VENTE : 021/28 85 65
FABRIQUE : 021/56 19 33

Pourquoi des tuyaux de pression BUDERUS, en fonte ductile, pour l'eau et le gaz?

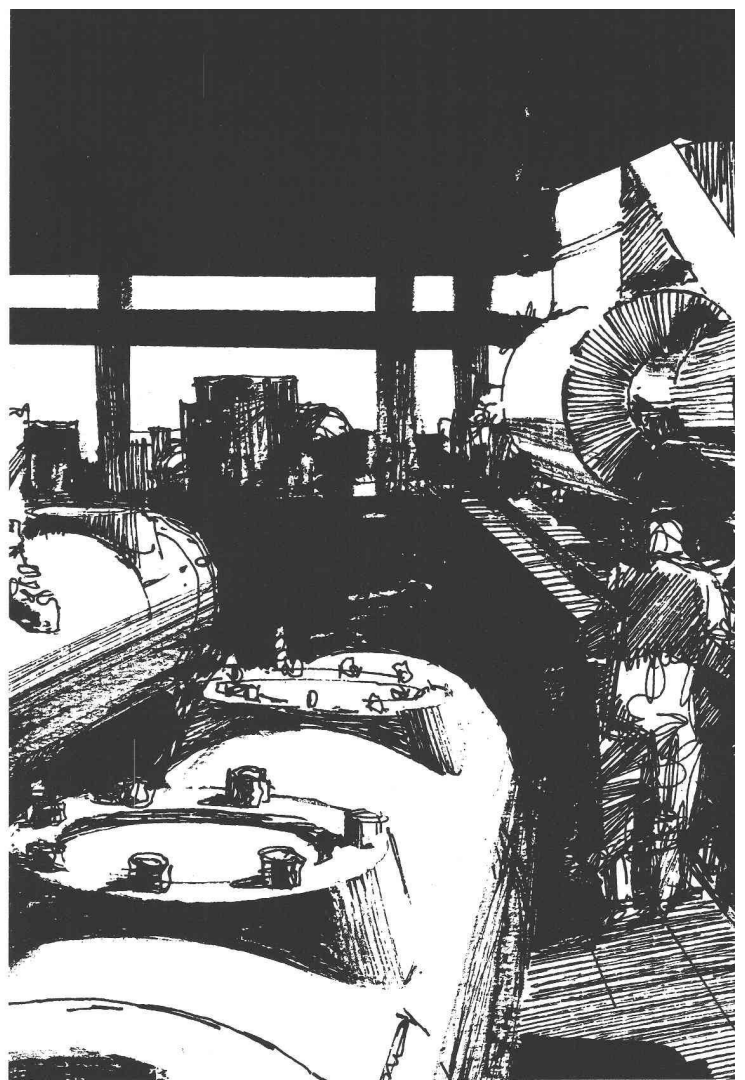
1. parce qu'il n'y a pas de moyen de transport plus avantageux quant à son prix, et qui ait autant fait ses preuves!
2. parce que BUDERUS livre promptement!
3. parce que le revêtement intérieur, en mortier au ciment, assure le maintien de la bonne qualité de l'eau potable, même lorsque les conditions d'exploitation sont des plus difficiles!

Buderus



WERNER HAGENBUCHER

Représentation
générale pour la Suisse
Waldegg 1, 8126 Zumikon
Téléphone 01 301 17 92 Télex 56278



MARCHER SUR UN SOL FERME

Le béton est réellement un matériau merveilleux, cependant certains points faibles ne doivent pas être ignorés. Les effets dus à la circulation, aux piétinements, à l'abrasion, aux coups et aux chocs, à l'humidité, aux diversités de température et aux influences chimiques agressives ne lui conviennent souvent pas.

Par bonheur, le béton peut être protégé de manière efficace. La bonne solution s'appelle ICOSIT®. Cette gamme de matières plastiques et plastiques liquides est adaptée aux exigences de nombreuses industries telles que l'industrie chimique, électronique, du textile, du travail des métaux ainsi qu'à l'industrie alimentaire.

Et ce qui est épatant: Lorsque les délais sont courts, les matières plastiques ICOSIT® peuvent être appliquées avec une rapidité surprenante. Lors de rénovations, même pendant le weekend, si nécessaire. Pour ne pas devoir interrompre le travail de l'usine.

Nous avons développé dernièrement la matière plastique ICOSIT 360. Elle est flexible, recouvre les fissures et fait preuve d'une haute résistance aux effets mécaniques; c'est le revêtement pour sols industriels que vous cherchez peut-être déjà depuis longtemps.

COUPON

Veuillez m'informer au sujet des tous nouveaux revêtements de sol ICOSIT® pour l'industrie.

Maison et adresse exacte: _____

Personne responsable: _____



INERTOL AG

Produits anticorrosifs, Service technique à la clientèle
Hegmattenstrasse 15, 8404 Winterthur. Tél. 052/27 77 77

**GLACE REFLECHISSANTE
NEUTRE**
ESTHÉTIQUE - AVANTAGEUX - EFFICACE

**ASSEMBLAGE
EN VITRAGE ISOLANT
PAR LES FABRICANTS
SUISSES**

UN PRODUIT DE GLAVERBEL, BELGIQUE

CRYSTAL SA
8753 MOLLIS
058 / 34 36 36

B855



TECHNICITÉ • QUALITÉ • SERVICES

Par de nombreuses et spectaculaires réalisations en Suisse et à l'étranger, **zwahlen & mayr sa** a su imposer à sa clientèle le portrait d'une entreprise de constructions métalliques dynamique, à la pointe du progrès technique.

zwahlen & mayr sa propose des solutions originales et économiques dans tous les domaines de ses programmes d'activités. L'entreprise dispose à Aigle d'installations modernes de production largement automatisées.

Elle est ainsi toujours à même de livrer dans des délais courts des fournitures importantes et de haute qualité.

zwahlen & mayr sa est en mesure de procéder aux montages les plus délicats dans n'importe quelle partie du monde grâce à sa collaboration permanente avec Giovanola Frères SA, qui possède une grande expérience et des moyens d'action efficaces dans ce domaine.

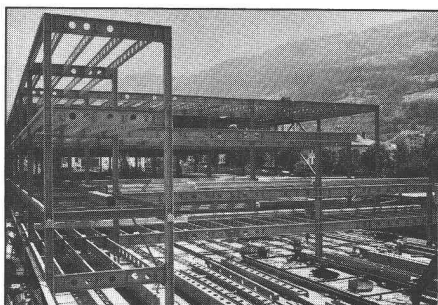
Programmes d'activité

Constructions métalliques

- ponts-routes et ponts-rails, ponts démontables
- bâtiments industriels, administratifs, centres commerciaux, écoles, installations sportives, hangars d'avions.
- entrepôts de stockage, parkings
- mâts et pylônes

Division inoxydable

- tubes soudés en aciers inoxydables pour usages généraux et spéciaux



Ossature d'un centre commercial avec parking au rez



Parking à étages avec accès par rampes



zwahlen & mayr sa

Société d'études et de constructions métalliques
CH-1860 Aigle/VD – Tél. 025/26 19 91 – Télex 456 109

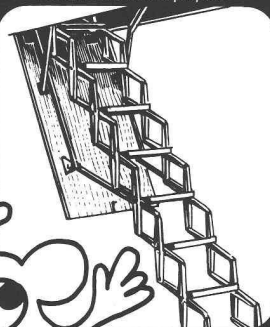
B735

**Les
escaliers
Columbus**

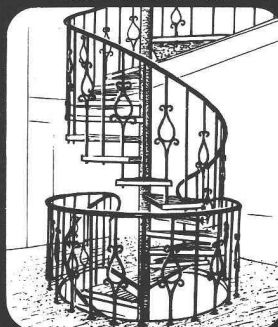
- Escaliers télescopiques en fonte d'aluminium (trois modèles, différentes grandeurs)
- Escaliers hélicoïdaux en fonte d'aluminium (trois dimensions)
- Escaliers hélicoïdaux en bois (en toutes dimensions)
- Escaliers coulissants en bois (trois modèles)



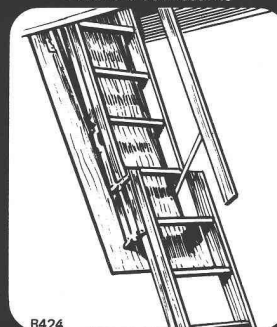
Escaliers télescopiques



Escaliers hélicoïdaux



Escaliers coulissants

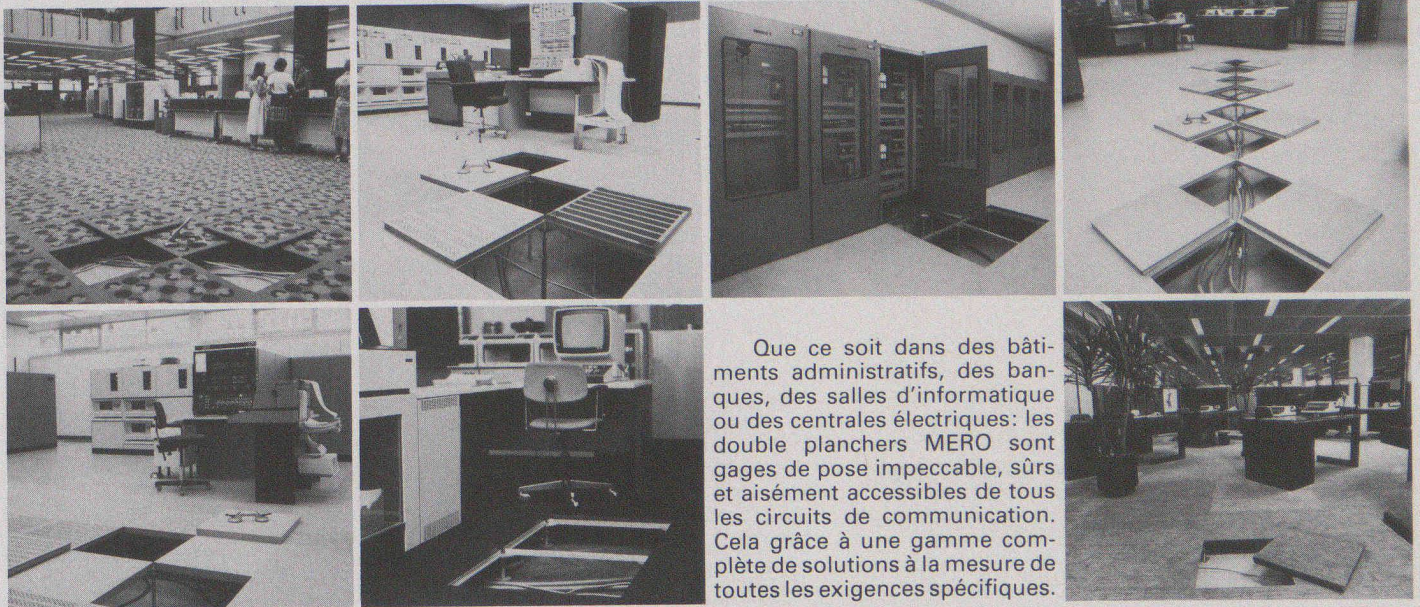


B424

Columbus Treppen AG

Industriestrasse 9245 Oberbüren Tel. 073 51 37 55





Que ce soit dans des bâtiments administratifs, des banques, des salles d'informatique ou des centrales électriques: les double planchers MERO sont gages de pose impeccable, sûrs et aisément accessibles de tous les circuits de communication. Cela grâce à une gamme complète de solutions à la mesure de toutes les exigences spécifiques.

En maints endroits, nos double planchers jouent un rôle fondamental.



Siegfried Keller SA

Qualité dans le moindre détail

Constructions métalliques · Éléments de construction
22, route de la Maladière · 1022 Chavannes-Lausanne · Tél. 021/35 07 12 · Siège à: 8304 Wallisellen

B701

Une activité
Unkeller

DOLWASIL

**Le système
de revêtement pour
les nouvelles façades et les
rénovations de bâtiments.**



**Seul
ce qui respire
vit et survit.
Et avec Dolwasil,
les maisons
respirent!**

Pour chaque bâtiment qui doit être protégé par un système de revêtement qui respire, utiliser Dolwasil, la peinture aux silicones hydrosoluble pour fonds minéraux.

Les avantages convaincants de Dolwasil sont:

- laisse respirer les murs et les rend perméable à la vapeur d'eau jusqu'à 95%.
- empêche la pénétration de l'eau de pluie.
- caractère microporeux semblable à un revêtement de chaux

- résiste aux alcalins et aux intempéries
- résiste à l'atmosphère industrielle et aux gaz d'échappements
- emploi facile (l'aspect crépis reste conservé)

Dolwasil protège et orne de façon durable les façades. Idéal pour des bâtiments protégés et classés monuments historiques. Près de 200 teintes assurent une réalisation optimale des coloris.



Dold SA
Couleurs et vernis
CH-8304 Wallisellen
01 / 830 20 22

Représentations en Suisse romande :

- 1000 Lausanne: A. Delvecchio, Couleurs et vernis SA
Route de Bel-Air 1
- 1202 Genève: A. Delvecchio, Couleurs et vernis SA
Rue Tronchin 28
- 1950 Sion: Proz frères SA, Rue de l'Industrie
- 3902 Glis VS: Theler Farben AG, Zwyingarten 12
- 2900 Delémont: Matériaux SABAG, rte. de Berne 1

B736

SA DES CARRIÈRES GUBER ALPNACH

Nous livrons :

Pavés

Dimensions diverses

Bordures

Bordurettes

Moellons de revêtement pour appareils écossais et à assise horizontale

Moellons pour assises régulières

Moellons bruts pour maçonnerie cyclopéenne

GUBER - Pierres naturelles pour constructions nouvelles et rénovations

Documentation sur demande

SA DES CARRIÈRES GUBER ALPNACH

Téléphone (041) 96 17 44

B529

'Je tiens à éliminer d'emblée tout accident dû à l'électricité'

déclare l'architecte Richard G. à l'électricien

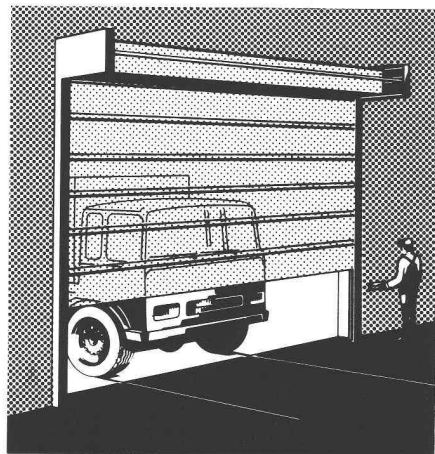
La réponse:
Protection différentielle avec les appareils du spécialiste:



CMC Carl Maier + Cie SA
8201 Schaffhouse

Suisse romande: Agence de Renens, 1020 Renens
Tél. 021/35 61 71

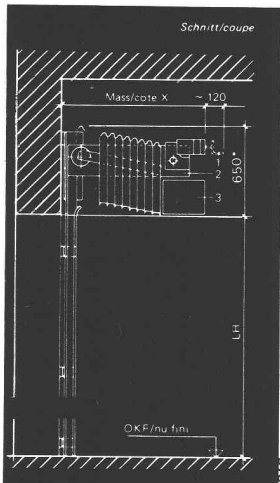
B756



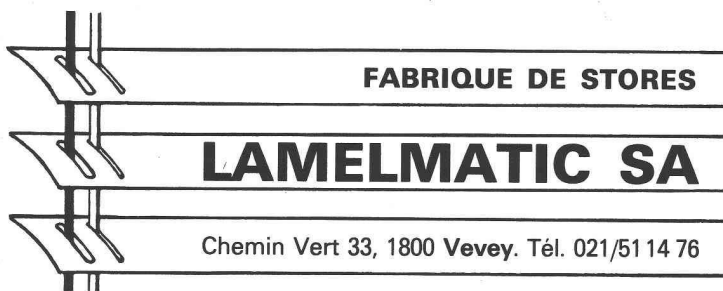
Portes en fibre de verre

Système BUTZBACH par éléments

- Panneaux translucides à 70%
- Isolation thermique élevée (val. 2,1 kcal/m² h °C)
- Grande résistance aux chocs
- Fonctionnement silencieux et rapide (20 cm/sec)
- Sécurité conforme aux normes CNA



Représentation en Suisse romande:



Représentation générale:

STAWIN AG, Türen und Tore, Schützenstrasse 21, 8304 Wallisellen. Tél. 01/830 58 58. Tx 52747



La caisse de prévoyance SIA UTS FAS FSAI une alternative pour votre prévoyance du personnel!

Le but

La prévoyance consécutive pour la vieillesse, les survivants et de l'invalidité pour les membres des associations techniques par moyen d'organisation autonome avec propre administration (composition paritaire du conseil de fondation d'employeurs et d'employés affiliés).

Les avantages

Une caisse de rentes (rentes de vieillesse, d'invalidité, de veuve et d'orphelin) avec possibilité de choisir un capital de vieillesse (10 rentes garanties); d'importantes différences de prestations par rapport aux autres possibilités de prévoyance.

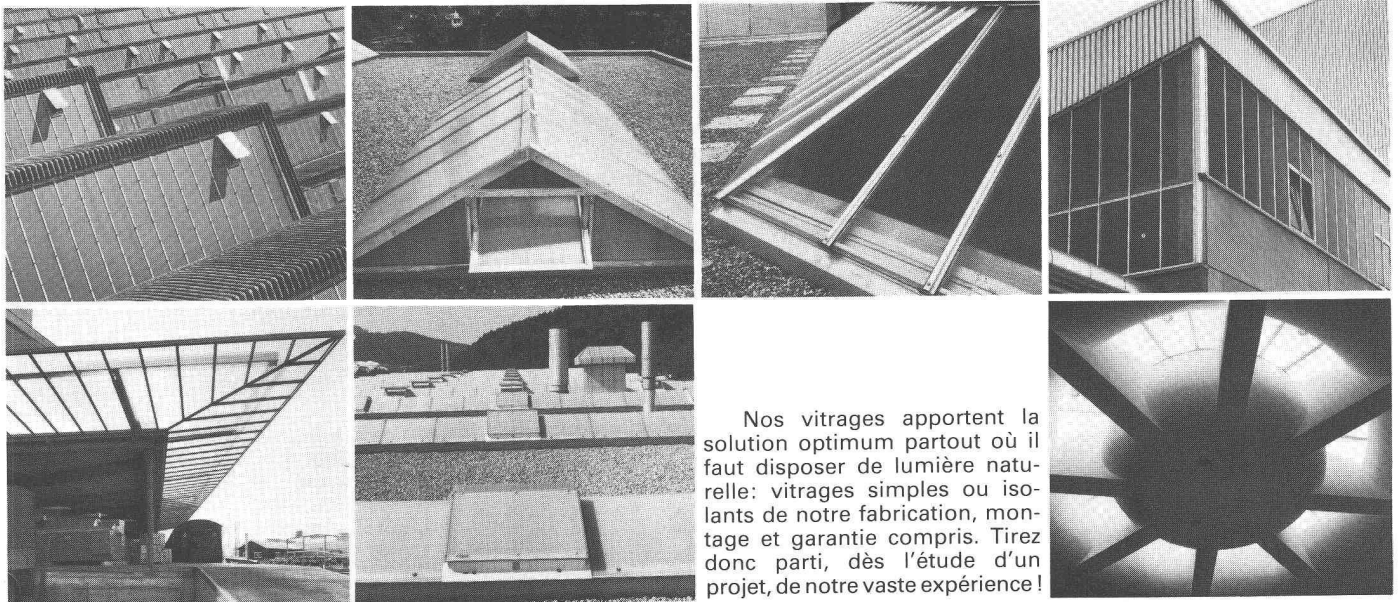
La sécurité

est garantie par la structure actuarielle et des conseils réguliers par des experts neutres; par la réassurance et grâce à la tenue du secrétariat et le placement des fonds de prévoyance par une société fiduciaire parmi les plus grandes et les plus réputées de Suisse, disposant de spécialistes dans tous les domaines.

Demandez d'autres informations auprès de la:
Caisse de Prévoyance SIA UTS FAS FSAI,
Waisenhausplatz 25, Case postale 2613, 3001 Berne,
Tél. 031/22 90 52

Veuillez me donner des renseignements plus détaillés:
Nom: _____
Rue: _____
Lieu: _____
NP: _____

B760



Nos vitrages apportent la solution optimum partout où il faut disposer de lumière naturelle: vitrages simples ou isolants de notre fabrication, montage et garantie compris. Tirez donc parti, dès l'étude d'un projet, de notre vaste expérience!

Utilisation optimum de la lumière du jour.



Siegfried Keller SA

Qualité dans le moindre détail

Constructions métalliques · Eléments de construction
22, route de la Maladière · 1022 Chavannes-Lausanne · Tél. 021/35 07 12 · Siège à: 8304 Wallisellen

OZALID

Un nom devenu synonyme d'une gamme étendue de tireuses héliographiques répondant à toutes les exigences, adaptées à toutes les dimensions d'entreprise, sans parler des appareils auxiliaires et de service d'entretien. Le tout à des prix qui, même à y regarder de près, restent très intéressants.

Heliostar 2
spécialement conçu pour petites sociétés

Regma A 130
l'appareil héliographique qui s'adresse aux grandes entreprises

Regma A 150, A 170
des installations héliographiques à haute performance

Machines à héliographier Bodan
pour moyennes et grandes entreprises

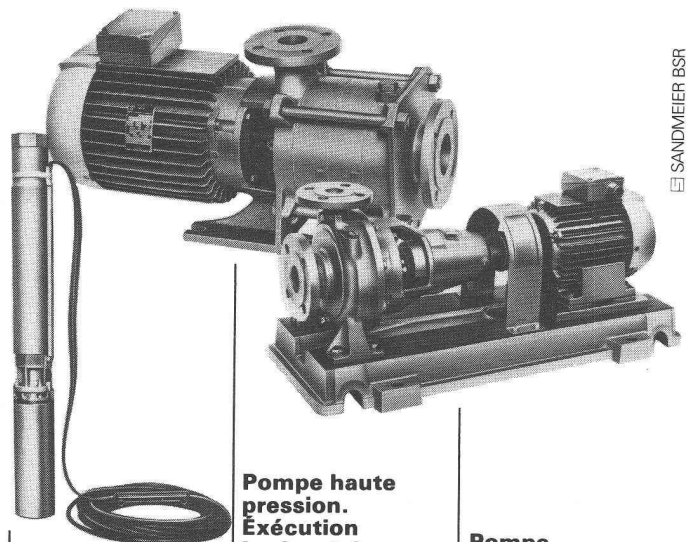
Massicots Bodan
différentes exécutions, diverses longueurs de coupe

OZALID

Parce que toute lumière a sa source

OZALID AG
Herostrasse 7
8048 Zürich
Téléphone 01/627171

|| Pompes centrifuges pour eau ou liquides purs ||



SANDMEIER BSR

Pompe haute pression. Exécution horizontale ou verticale
Pour aduction d'eau lavage et l'industrie

Pompe monocellulaire normalisée DIN 24255 sur plaque ou monobloc.
Pour circulation d'eau jusqu'à 140°C pour chauffage et l'industrie

Pompe haute pression exécution submersible
Pour aduction d'eau arrosage de cultures et l'industrie

EGGER

Emile Egger & Cie SA
Fabrique de pompes et de machines
2088 Cressier NE/Suisse
Tél. 038 48 11 22, Télex 35 207

|| Nos ingénieurs connaissent la solution à vos problèmes ||

4

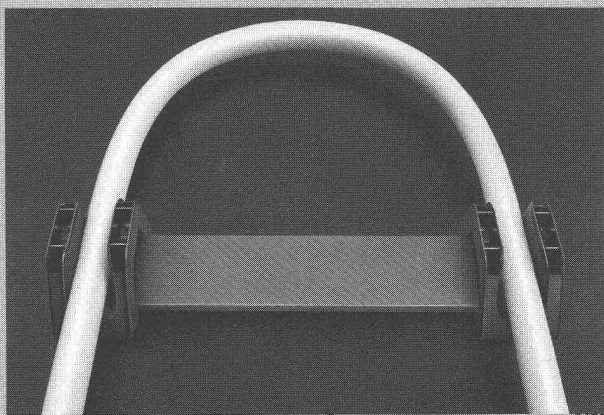
**des raisons
pour lesquelles
le chauffage par le sol
MULTIBETON® est aujourd'hui
no 1 en Europe du chauffage
à basse température :**

1. MULTIBETON offre la sécurité!
Sécurité due à la très haute qualité du tube rose et garantie par la compétence des spécialistes chargés de la pose.

2. MULTIBETON a fait ses preuves!
Le système MULTIBETON est dans exploitation depuis plus de dix ans.
Notre meilleure référence: 90'000 unités d'habitation représentant 8 millions de m² de sol équipé.

3. MULTIBETON est économique!
Voilà qui compte, de nos jours! Grâce à un spectre thermique particulièrement favorable, économie des frais de chauffage de 10% ou davantage!

4. MULTIBETON a de l'avenir!
Le système peut en tout temps être équipé de collecteurs solaires ou de pompes à chaleur. MULTIBETON est prêt aujourd'hui déjà pour les énergies du futur.



MULTIBETON®
Chauffage par le sol
Le système de chauffage multi-efficace.

GRÜNDLER S.A. 8202 Schaffhouse
Tél. 053/5 11 67



Les professionnels des toits plats choisissent Sarnafil®.

Et cela pour de bonnes raisons:



B488 Port-franc, Genève - Architecte: Koechlin René et Mozer Marc, Genève
7'000 m² fixés mécaniquement

Lorsque les professionnels des toits plats testent Sarnafil et le considèrent comme satisfaisant, cela veut déjà dire beaucoup. Si de tels spécialistes avec autant d'expérience utilisent Sarnafil depuis des années, cela veut tout dire.

Ce que les professionnels des toits plats constatent unanimement, c'est l'enthousiasme des collaborateurs Sarna pour leur produit. La véritable «passion» qu'ils vouent à chaque objet fait que tout l'étanchement Sarnafil joue exactement de A à Z.

Chez Sarna, nous appelons cela: Etanchement des toits plats avec système.



Sarna

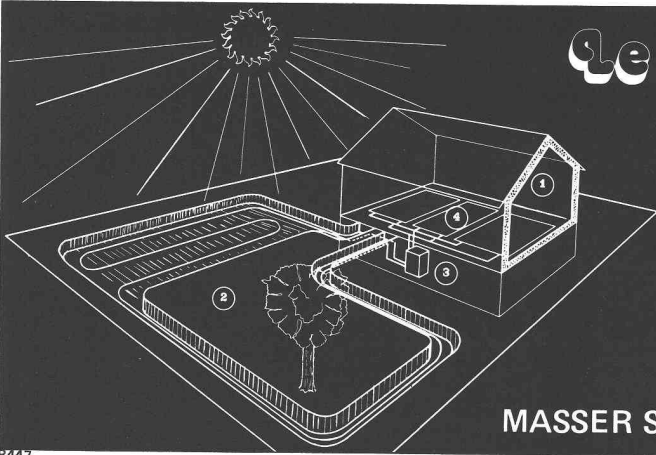
Sarna Plastiques SA

Service technique et vente
pour la Suisse Romande
35, Chemin de Bonne Espérance
1006 Lausanne/Suisse
Téléphone 021 29 54 13



Sarnafil®:
Etanchements des toits plats avec système.

Le système "S" Masser



Un chauffage solaire par pompe à chaleur
sûr, fiable, efficace... économique

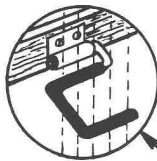
1. isoler
2. capter
3. valoriser
4. chauffer

4 techniques mais un seul responsable

Devis sans frais ni engagement

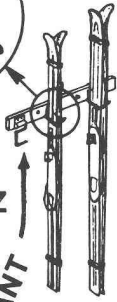
MASSER S.A. 3 rue de la gare 1110 Morges. Tél. 021/71 66 11

B447



+ BREV.+ Porte-skis VOGEL

**RANGÉZ
ET
SOIGNEZ
VOS
SKIS
EN LES
SUSPENDANT**



Construction en métal très solide
zinguée au feu.

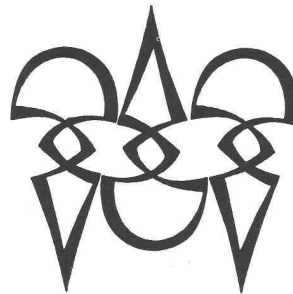
Projection et installation de locaux
de skis. Livraison de pièces pour
l'automontage.

Pour hôtels, chalets, écoles, mai-
sons, appartements, etc.

Différents modèles, jusqu'à 16
paires de skis par mètre courant.

ERWIN VOGEL
Porte-skis Vogel
Am See 503
8882 Unterterzen
Tél. 085/4 22 12

B645



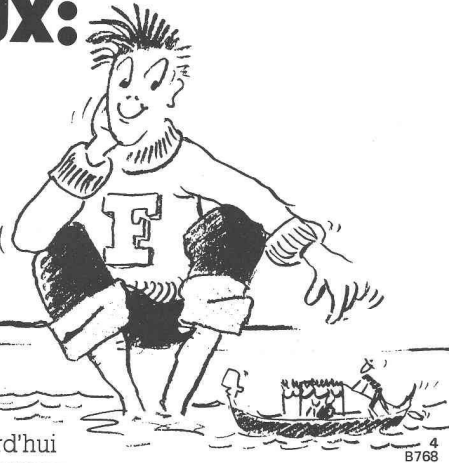
Polygravia

Photogravure et Offset
G. Edelmann

☎ 368980
Borde 28 bis
1018 Lausanne

B50

**A propos de canaux:
du temps de Venise
et d'Amsterdam
nous n'existions
pas encore.**



Vous trouverez par contre aujourd'hui
nos éléments utilisés partout. Comme canaux
dans les installations de chauffage à distance,
pour l'écoulement des eaux, comme rigoles
de route, pour l'assainissement.

Des éléments bien conçus, des
systèmes rationnels - avec couvercle ou
grille - qui indiquent le bon chemin à tous les
débits jusqu'au plus petit filet d'eau. Ceci
dans les délais les plus brefs, mais pour une
durée considérable; car nous livrons de stock.
Rapidement. L'idéal pour tous les projets
moins importants que Venise ou Amsterdam.

FAVRE

**Vous pouvez bâtir sur
notre expérience**

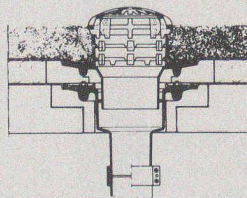
Favre & Cie SA, Fabrique de produits en béton, 1897 Bouveret, tél. 025-81 23 31
Usines à: 8304 Wallisellen, tél. 01-830 2011, 5236 Remigen, tél. 056-441090, 4658 Däniken, tél. 062-651717, 2542 Pieterlen, tél. 032-8715 34

WM — La technique d'évacuation des eaux usées

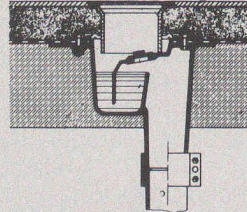
1. Garniture d'écoulement en fonte pour toiture, PASSAVANT

en une ou deux parties, réglable en hauteur avec anneaux de surélévation, grille sphérique, ou plate, ronde ou carrée, praticable, ou résistant au trafic lourd. Pourvue, non seulement d'une surface de collage, mais avec en plus, d'une bride de fixation assurant une liaison très résistante. Approuvé VSA.

1



2



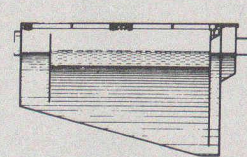
2. Grille de sol PASSAVANT

en 2 parties, ajustable latéralement et en hauteur, grille en Cr-Ni.

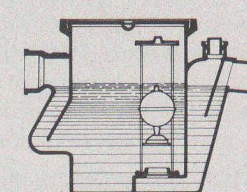
3. Séparateur à graisse PASSAVANT

approuvé VSA. Livrable: en fonte, en acier, GFK, en béton armé, capacité de 2 à 40 l/s. Egalement livrable avec dispositif de rinçage et de vidange automatique.

3



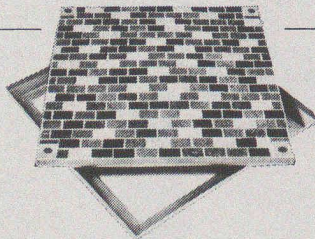
4



4. Séparateur à huile et à essence PASSAVANT

Capacité: de 0,5 à 500 l/s. approuvé VSA. Livrable en fonte, en acier, en béton armé, dispositif d'alarme contre le débordement. Epuration ultérieure par un filtre à base de charbon actif.

5



5. Recouvrement en ALUMINIUM

pour regards ou puits de contrôle avec revêtement supérieur à choix, belle apparence, faible poids, prix avantageux. Exécution normale, ou étanche à l'eau et aux gaz. Egalement livrable avec couvercle en forte tôle de fer striée.

Adresse:

IAS 60

B688

**Papa,
où va la neige
quand elle
s'en va?**

Polydrain est le caniveau suisse en Pewetong offrant plus d'avantages que n'importe quel autre. Pour plus de renseignements, veuillez envoyer cette annonce à la maison Poly-Bau-lemente AG, Webereistrasse 47, 8134 Adliswil. Tél. 01/710 42 42.

Nom _____
Maison _____
No et rue _____
NPA et localité _____
Tél. _____

polybau
POLY-BAUELEMENTE AG

B747

BON

**Vous permettant de recevoir
un catalogue personnel
pour l'étude d'escaliers
normalisés par Naegeli-Norm**

Notre catalogue d'étude comprend environ 40 pages et fournit tous les renseignements nécessaires concernant nos escaliers à lamelles, hélicoïdaux et colimançon. Les dessins, à l'échelle 1:20 (les détails 1:10), facilitent énormément les travaux d'étude nécessaires. Les feuilles sont réunies dans un classeur en plastique très résistant. En nous retournant cette annonce, vous recevez gratuitement votre catalogue personnel.

Naegeli-Norm SA **Eléments en béton**
8401 Winterthur **Téléphone 052 36 14 64**

naegeli-norm

B731

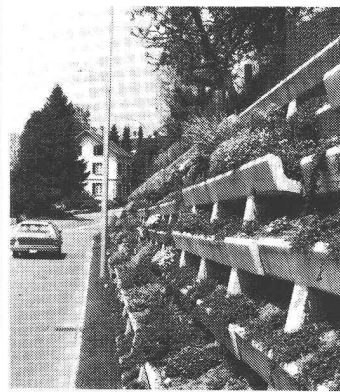
Soba[®] Produkte

- Soba-Naissances et accessoires Typ GS
- Soba-Ventilation Type GS
 - Soba-Manchons Type GS
 - Soba-Bande de recouvrement
- Soba-Rail d'ancrage Type GS
 - Soba Dilatation Type GS (Néoprène) 1-tête, 2-têtes, continue
- Soba-Dilatation pour chéneaux Type GS
 - Soba-Clôtures de rive Type GS
- Soba-Allège en tôle pliée Type Lock
 - Bande d'étanchéité Soba Type Europa M et Type Europa G
- Naissance Optima Type GS
 - Tôles de Construction

**Une marque déposée
qui équivaut
à une garantie
de qualité et de sécurité**

25
Schoop
ans

Les produits Soba sont en vente
chez les marchands de fer et de fournitures
pour la construction.
Demandez notre documentation détaillée.
Tél. 056/83 23 83 Schoop & Cie SA, 5401 Baden



EVERGREEN[®]

Mur anti-bruit
Mur de soutènement

Profitez
de notre
expérience!

ICEGO SA
1163 Etoy / VD
Tél. 021 / 763272

B672

H. A. AUCHLIN
J.M. LOETSCHER
successeur

PHOTOGRAVURE PHOTOLITHO
Place du Tunnel 10 Lausanne / 23 64 40

B155

MEDIA

interim

021/204077 Lausanne

061/436650 Bâle

032/939008 Moutier

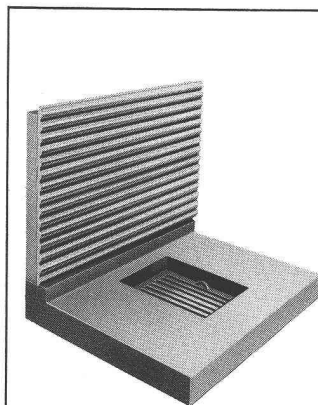
MEDIA

B404

Le nouveau sol de cheminée HOB à air chaud avec paroi arrière vous procure jusqu'à 10000 kcal et plus par heure

Il peut être implanté sans problème dans la plupart des cheminées existantes et laisse entière liberté à l'architecte même lors de la conception d'installations nouvelles.

Le système est simple mais efficace: un ventilateur silencieux, réglable sans paliers, aspire l'air froid et le dirige à travers le sol chauffant et la paroi arrière pour le restituer à la pièce en passant à côté du feu. Peu de temps après l'allumage une chaleur agréable s'écoule des grilles de sortie réglables disposées au socle de la cheminée, se répandant rapidement et uniformément dans toute la pièce. Elle est complétée par la chaleur rayonnante qui est particulièrement élevée grâce à l'utilisation de fonte à double paroi (garantissant une longue durée de service) et une isolation remarquable.



**Nouveau:
Maintenant également avec vos armoiries de famille!**
En remplacement de l'exécution standard il existe un sol chauffant à air chaud de cheminée HOB avec plaque en fonte ornementale qui sert de paroi arrière. Sur demande elle sera exécutée avec vos armoiries de famille.

Bon d'information

Veillez m'envoyer sans engagement votre documentation et vos références sur le sol de cheminée HOB à paroi arrière.

Nom: _____

Adresse: _____

NPA/Lieu: _____

A envoyer à:



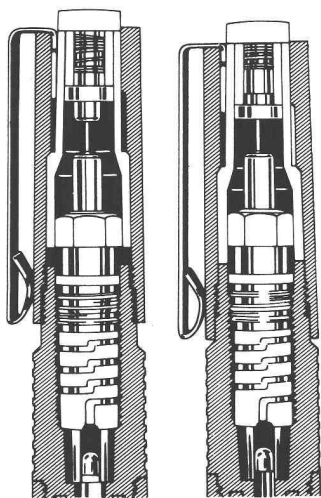
Hans Odermatt

Construction de cheminées, 4512 Bellach
Téléphone 065/38 36 46/47

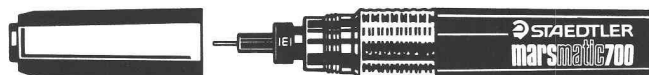
IAS

B785

Solution spécifique



à vos problèmes
pratiques
voici
marsmatic700



Votre nouveau stylo à encre de Chine

Démarrage immédiat, étanchéité parfaite,
tracé impeccable, utilisation sans contrainte.

marsmatic, 700 un produit
STAEDTLER
en vente dans les commerces spécialisés

Agents généraux:

Rud. Baumgartner-Heim + Co. AG
Pfungstweidstrasse 31B · 8031 Zürich
Téléphone: 01/44 82 77

Liste des dépositaires **marsmatic700**

Fribourg: J. C. Meyer S. A.
Genève: Michel Ding, Racher + Cie. S. A.
La Chaux-de-Fonds: Papeterie Reymond.
Lausanne: Krieg + Cie., Pacola S. A.
Martigny VS: Marcel Gaillard et Fils S. A.
Monthey VS: Marcel Gaillard et Fils S. A.
Neuchâtel: Papeterie Reymond.
Sion VS: Papeterie Pfefferlé.
Vevey VD: Papeterie Rithener.

Escalier mobile



De grands avantages
sur un
espace très restreint.

**L'escalier qui a prouvé plus de 100 000 fois
son efficacité!**

Modèle 1 75/150.
Modèle 3 70/130 (évent. 65/120).
Modèle 5 70/130 en trois pièces.

Si la place sous les combles est très restreinte, on
peut obtenir, contre supplément de prix, le

Modèle 1 télescopique, ou le
Modèle 3 rabattable.

Sur demande et contre supplément de prix, étan-
chéification de feuillure et isolation complémen-
taire du plafond.

Feldmann & Cie SA, 3250 Lyss
Constructions en bois Téléphone 032/84 11 84

**C'est
le moment de
vivre enfin
chez vous!**

**Le Crédit foncier vaudois
vous aide à payer votre maison
ou votre appartement - pour
le prix d'un loyer modique!**

*Il est spécialiste des prêts sur immeubles,
gérant de la Caisse d'Épargne Cantonale
Vaudoise garantie à 100% par l'État.*



**Crédit
foncier
vaudois**

*vosre banque
sûre*

*place Chauderon
1000 Lausanne 9
tél. 021 20 60.11
49 agences et
bureaux dans
le canton.*



BON - DOCUMENTATION

Je veux construire/acquérir ma maison/
mon appartement et vous prie de
 prendre contact avec moi pour une entrevue
sans engagement;
 me faire parvenir vos conditions actuelles de
prêts, exemples pratiques à l'appui.

Prénom, nom

Rue, n°

NPA, localité

N° tél. privé prof.

A expédier au: CRÉDIT FONCIER VAUDOIS

compriband®
Le joint d'étanchéité durable
mondialement connu
 pour l'industrie, la construction et le génie civil

tegum
 Tegum AG
 8570 Weinfelden
 Tannenwiesenstr. 11
 072 211 777
 Fabrication et vente d'articles techniques

Autres sources d'approvisionnement sur demande

répond à toutes les exigences

pour vos tuyaux



Sécurité

avec les colliers de tuyau FALU
six fois soudés par bossages.
En vente dans le commerce de la branche.

K. Fassbind-Ludwig + Cie
 Rickenstrasse
 8646 Wagen près Jona SG
 Telefon 055 28 31 44

VEROPLAN®
 UN PRODUIT DE SIKA-SUISSE

L'alternative
 Le lé d'étanchéité en PVC de haute qualité

Société anonyme pour
 la vente de matériaux
 isolants et d'étanchéité

Froburgstrasse 15
 4600 Olten
 Telefon 062 21 06 41

VERBIA

Soba-Bande de dilatation
Type Europa G



Résiste aux plus hautes sollicitations.
 Sécurité maximale.
 Demandez notre documentation détaillée.
 Tél. 056/83 23 83 Schoop & Cie SA, 5401 Baden

Soba-Produkte

25 Schoop ans

L'énergie qu'on n'utilise pas est la moins chère de toutes

CALOFLEX®
 Chauffage par le sol

Pour informations et documentation:
 Thermowag AG Zürich, Sonntalstr. 5, 8600 Dübendorf,
 tél. 01 821 09 21

en un temps difficile
~~on un temps difficile~~
~~ou un temps difficile~~

vos publicités doivent plus que jamais viser juste. « Ingénieurs et architectes suisses » s'adresse à des chefs d'entreprise, à des cadres responsables, à ceux dont dépendent les décisions.

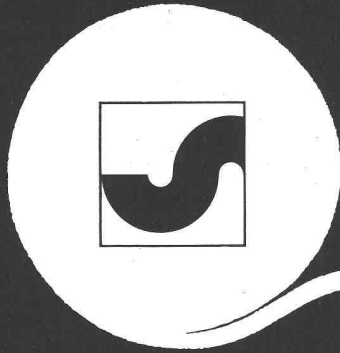
ETUDES PROJETS FABRICATION POSE REPARATIONS ENTRETIENS
 ENSEIGNES LUMINEUSES ET NON LUMINEUSES - ORIENTATION SIMPLE ET COMPLEXE - IDENTIFICATION
 SIGNALISATION - STRUCTURES ET APPLICATIONS IMPORTANTES DE PLEXIGLAS ET AUTRES PLASTIQUES

Photocomposition - Sérigraphie - Peinture en lettres - Tôlerie fine - Peinture industrielle

021 91 23 23

1033 CHESEAUX-SUR-LAUSANNE
 Téléx 26324 WNSA

westineon®



Votre nontissé

SODOCA®

ALBRECHT XXXX 5

Représentation générale: Muhlebach SA
nontissés industriels
5200 Brougg, Tél. 056/94 51 11

muhlebach

Vente et dépôts

Aigle	Gétaz Romang SA	025/ 26 36 21	Flüelen	B. Ziegler	044/ 2 12 95	Sargans	Baucenter Sargans AG	085/ 2 38 31
Basel	W. Tschopp AG	061/ 50 55 88	Fribourg-Givisiez	Glasson Matériaux SA	037/ 83 11 01	Sion	Gétaz Romang SA	027/ 22 89 31
Bern	Albert Wahlen AG	031/ 41 31 31	Gebenstorf	Baubedarf Gebenstorf	056/ 23 35 55	La Souste/Susten	Gétaz Romang SA	027/ 23 12 58
Biel/Bienne	Sabag AG/SA	032/ 22 58 44	Giubiasco	Edilcentro SA	092/ 27 18 31	Thun	Baumaterial AG Thun	033/ 23 31 23
Bulle	E. Glasson + Cie SA	029/ 3 11 33	Ilanz	Baubedarf Ilanz	086/ 2 39 29	Vevey	Gétaz Romang SA	021/ 51 05 31
Bussigny	Gétaz Romang SA	021/ 89 10 31	Montreux	Gétaz Romang SA	021/ 61 55 77	Visp/Viége	Gétaz Romang SA	028/ 48 11 41
Château d'Oex	Gétaz Romang SA	029/ 4 75 75	Palézieux	E. Glasson + Cie SA	021/ 93 81 06	Wil SG	Baumaterial AG Wil	073/ 23 54 54
Châtel-St-Denis	Gétaz Romang SA	021/ 56 71 18	Payerne	J. Rapin SA	037/ 61 28 21	Winterthur	Streiff Baumaterial AG	052/ 28 22 21
Chur	Baubedarf Chur	081/ 24 83 83	Regensdorf	Baubedarf Zürich AG	01/ 840 27 27	Yverdon	Gétaz Romang SA	024/ 25 81 91
Delémont	Matériaux Sabag SA	066/ 21 12 81	Romont	E. Glasson + Cie SA	037/ 52 15 15	Zernez	Baubedarf Zernez	082/ 8 12 80
			Roveredo (Mesolcina)	Edilcentro SA	092/ 82 12 66	Zürich	Baubedarf Zürich AG	01/ 44 03 11

B653

Pour un projet de développement rural dans un pays francophone de l'Afrique de l'ouest, nous cherchons, pour une période de 1 ½ à 2 ans, un

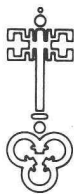
ingénieur du génie rural ou civil

pour la surveillance et/ou l'exécution de tous les travaux d'infrastructure technique, notamment:

- la mise en place de l'adduction d'eau pour les villages et les zones de pâturage;
- les constructions rurales du secteur élevage (centres de tri, abreuvoirs, clôtures, etc.);
- l'entretien des routes et la construction des pistes rurales;
- le réaménagement d'un petit périmètre irrigué;
- levé et établissement de cartes des réalisations.

Nous demandons une expérience comme chef de chantier (y compris logistique, gestion du personnel, travaux administratifs et comptabilité), la volonté de s'intégrer dans l'équipe des experts en place et la compréhension des problèmes spécifiques d'un travail dans un pays du tiers monde.

Si vous êtes intéressé à ce poste, nous vous prions de nous envoyer votre candidature accompagnée des documents habituels.



Universal Ingénieurs-Conseils S.A.

Malzgasse 30
4010 Bâle

DUPUIS & CIE

CLICHÉS - PHOTOLITHOS

CHENEAU-DE-BOURG 3 TÉL. 23 39 23 LAUSANNE

B32

Représentation régionale pour des maisons préfabriquées

Nous cherchons un bureau d'architecture qui peut se charger d'une représentation régionale pour la construction et vente de maisons préfabriquées à prix favorables.

Chur - St. Moritz - Bern - Biel - Luzern - Altdorf - Neuchâtel - Fribourg - Delémont
- Moutier - Genève - Lausanne.

Offres sous chiffre B 03-990593 à Publicitas, 4010 Bâle.

Les connaisseurs
utilisent

Soba-
Clôtures de rives
Type GS 11, GS 21,
GS 31

25
Schoop
ans

Elégantes
et économiques.
Demandez notre
documentation
détaillée.
Tél. 056/83 23 83

Schoop & Cie SA,
5401 Baden



B475

Nous créons
en rendant
plus de place
utile
dans vos bureaux
l'espace
archives,
auparavant
entrepôts et
perdu
parkings.

B741

COMPACTUS COMPACTUS SA
5507 Mellingen
Tél. 056 9110 34
Le créateur de place de Mellingen

VILLE DE VEVEY

La Municipalité de Vevey met au concours le poste de

chef du service des domaines et bâtiments

Exigences:

- technicien-architecte ETS avec au minimum 5 ans de pratique,
ou dessinateur-architecte avec 10 ans de pratique ou connaissances jugées équivalentes;
- expérience de l'organisation et de la conduite de chantiers;
- aptitude à diriger du personnel (technique, administratif et ouvrier);
- connaissance des travaux administratifs et aptitude à rédiger des rapports et préavis;
- être domicilié à Vevey ou s'engager à y élire domicile dans le délai d'une année.

Entrée en fonctions à convenir.

Les offres manuscrites, accompagnées d'un curriculum vitae, de copies de diplômes et certificats, de références et d'une photographie récente, sont à adresser au Greffe municipal, service du personnel, Hôtel de Ville, 1800 Vevey.

VILLE D'ESTAVAYER-LE-LAC

Concours d'architecture pour la construction d'une grande salle communale

Le Conseil communal de la Ville d'Estavayer-le-Lac ouvre un concours d'architecture sous la forme d'un concours de projets pour la construction d'une grande salle et de ses locaux annexes.

Conditions de participation

Le concours est ouvert aux architectes domiciliés ou établis au 1^{er} janvier 1981 sur le territoire du canton de Fribourg et inscrits au registre des personnes autorisées à établir des projets de construction tenu par l'Office des constructions et de l'aménagement du territoire, dans la catégorie définie par l'article 62, lettre A, ouvrages du bâtiment, de la loi cantonale sur les constructions du 15 mai 1962, nouveau texte selon l'article 137 de la loi sur les routes du 15 décembre 1967.

Les architectes désirant participer à ce concours peuvent prendre connaissance du règlement et du programme, et s'inscrire en se procurant les documents contre un dépôt de **Fr. 100.**— en s'adressant du 4 au 15 mai, de 7 h. 30 à 12 h., et de 14 h. à 18 h., à l'Administration communale.

Délai de remise des documents

Le vendredi 25 septembre 1981 à 18 h.

Prix

Une somme de **Fr. 32 000.**— est mise à la disposition du Jury pour l'attribution de prix et achats éventuels.

Le Conseil communal

Les calories s'envolent par le toit ...et votre argent par la fenêtre? Améliorez votre isolation avec un «Plus Roof» et Roofmate SL.

Si vos notes de chauffage mensuelles vous donnent l'impression de payer le chauffage de la Suisse entière, c'est peut être vrai. Jusqu'à 40% de l'énergie calorifique gaspillée peut être imputable à la mauvaise isolation d'un toit.

Etes-vous propriétaire ou gérant de grands immeubles avec des notes de chauffage très élevées? Si oui, pourquoi ne pas vérifier l'efficacité de votre isolation courante de toiture par rapport à ce que vous obtiendrez par une amélioration thermique avec Roofmate* SL. Et vérifiez ce qu'une amélioration vous coûterait. Vous verrez qu'elle ne coûte pas autant que vous pouvez le penser.

En effet, avec l'idée de «Plus Roof», les panneaux Roofmate SL, en raison de leur structure à cellules fermées, peuvent être

appliqués directement sur l'étanchéité existante ou renouée s'il y a lieu; ainsi Roofmate SL protège la toiture et améliore l'isolation.

C'est facile, rapide et peu coûteux. Cela peut être effectué par presque tous les temps, sans gêne pour vos occupants. Et la valeur k de votre toiture est diminuée d'une façon étonnante et permanente.

Des hauteurs du Nord de l'Alaska aux déserts de Dubaï, et du sommet de la Jungfrau au fond du Valais - Roofmate, et son produit frère Styrofoam*, ont prouvé leur qualité de matériaux d'isolation de premier ordre. Ils peuvent être utilisés dans toute la gamme des applications du bâtiment. Toitures

plates et inclinées. Parois intérieures. Sols et planchers.

Ponts thermiques. Isolation périphérique de caves, et coffrages perdus.

Pour des informations complémentaires, envoyez-nous seulement le coupon.

Il n'y a qu'un Styrofoam et un Roofmate SL. Et ils sont fabriqués par Dow.



*Marque déposée - The Dow Chemical Company.

B780

Prière de m'envoyer une documentation sur l'isolation pour planchers murs toitures
Prière de me rendre visite

Nom _____

Titre _____

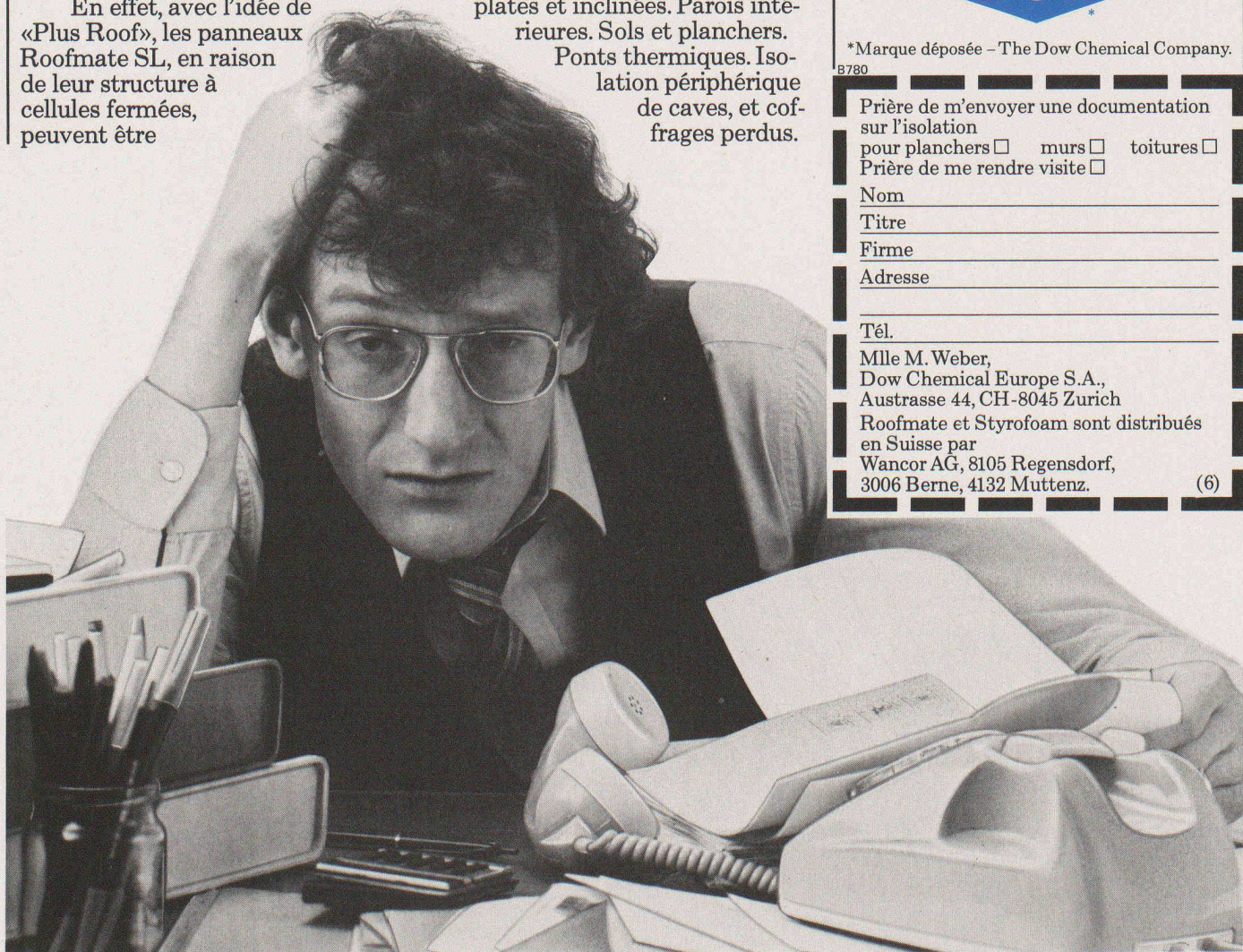
Firme _____

Adresse _____

Tél. _____

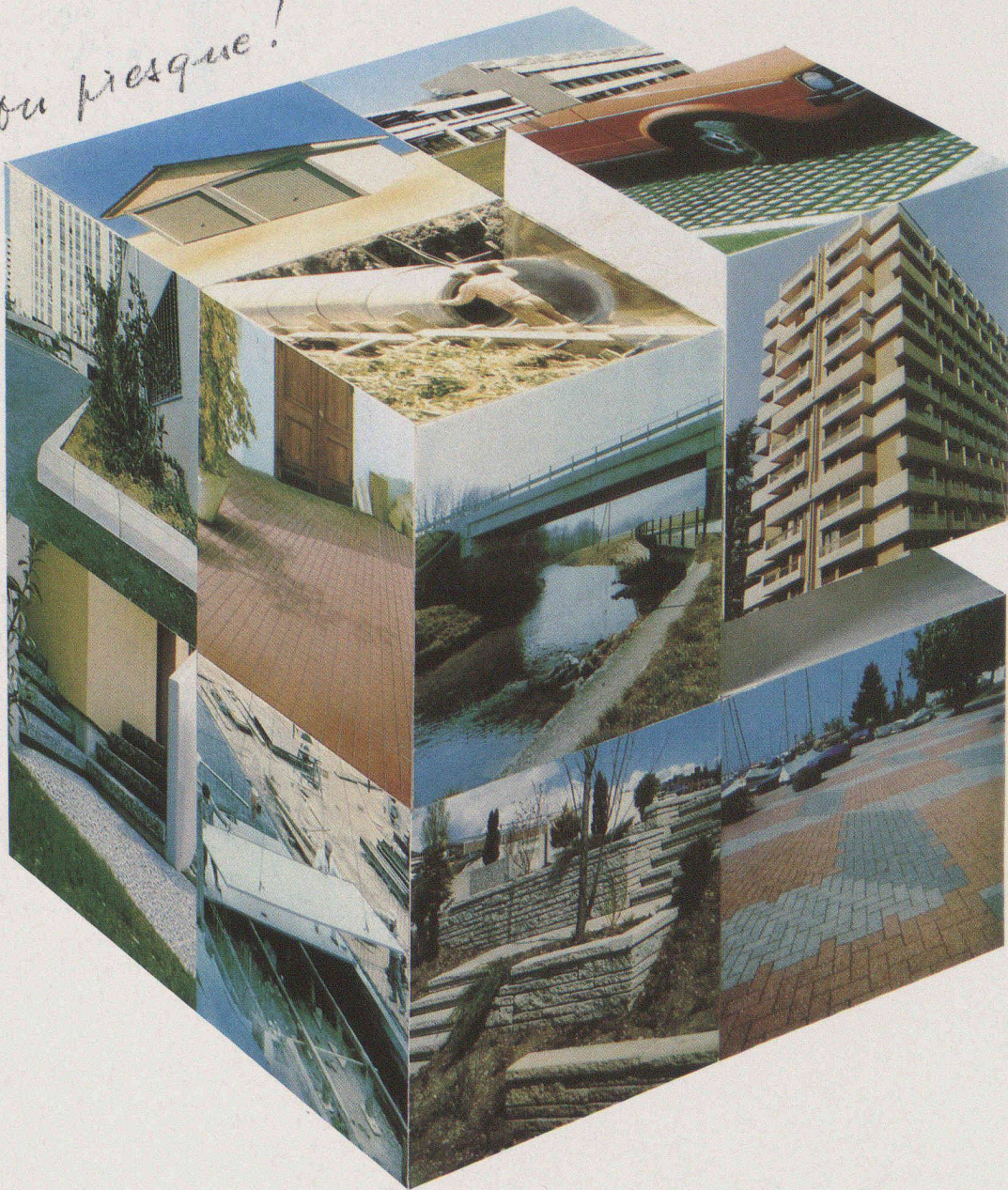
Mlle M. Weber,
Dow Chemical Europe S.A.,
Austrasse 44, CH-8045 Zurich

Roofmate et Styrofoam sont distribués en Suisse par
Wancor AG, 8105 Regensdorf,
3006 Berne, 4132 Muttenz. (6)



TOUT POUR CONSTRUIRE

...ou presque!



Et par exemple : Dalles de jardin, planchers «Prélam», Mursec, pavés, bordures, dalles-pavés, ponts préfabriqués, éléments de façade, garages, tuyaux, grilles parking.

11 produits choisis dans notre vaste gamme de production.

Notre partenaire: Le commerce de matériaux de construction.



PREBETON S.A.
Matériaux de construction

1023 CRISSIER, TÉL. 021/34 97 21
3027 BERN, TEL. 031/56 33 01

1580 AVENCHES, TÉL. 037/75 16 91
1049 BIOLEY-ORJULAZ, TÉL. 021/81 12 71

B738

publizec