

**Zeitschrift:** Ingénieurs et architectes suisses  
**Band:** 107 (1981)  
**Heft:** 25: SIA, no 6, 1981

## **Sonstiges**

### **Nutzungsbedingungen**

Die ETH-Bibliothek ist die Anbieterin der digitalisierten Zeitschriften. Sie besitzt keine Urheberrechte an den Zeitschriften und ist nicht verantwortlich für deren Inhalte. Die Rechte liegen in der Regel bei den Herausgebern beziehungsweise den externen Rechteinhabern. [Siehe Rechtliche Hinweise.](#)

### **Conditions d'utilisation**

L'ETH Library est le fournisseur des revues numérisées. Elle ne détient aucun droit d'auteur sur les revues et n'est pas responsable de leur contenu. En règle générale, les droits sont détenus par les éditeurs ou les détenteurs de droits externes. [Voir Informations légales.](#)

### **Terms of use**

The ETH Library is the provider of the digitised journals. It does not own any copyrights to the journals and is not responsible for their content. The rights usually lie with the publishers or the external rights holders. [See Legal notice.](#)

**Download PDF:** 30.03.2025

**ETH-Bibliothek Zürich, E-Periodica, <https://www.e-periodica.ch>**

# Ingénieurs et architectes suisses

Bulletin technique de la Suisse romande

Paraît tous les 15 jours

107<sup>e</sup> année N° 25/81 10 décembre 1981

Société des éditions des associations techniques universitaires (SEATU)

Organe officiel de la Société suisse des ingénieurs et des architectes (SIA), de la Société vaudoise des ingénieurs et des architectes (SVIA),

des Sections genevoise, jurassienne et fribourgeoise de la SIA,

de l'Association amicale des anciens élèves de l'EPFL (Ecole polytechnique fédérale de Lausanne),

des Groupes romands des anciens élèves de l'EPFZ (Ecole polytechnique fédérale de Zurich)

et de l'Association suisse des ingénieurs-conseils (ASIC)

## Rédaction

Rédaction de « Ingénieurs et architectes suisses », tirés à part, renseignements:

Av. de Cour 27, CH-1007 Lausanne  
Tél. (021) 47 20 98 (mardi et jeudi, 14 h. à 16 h. 30)

Jean-Pierre Weibel, ing. EPFZ-SIA, rédacteur en chef

Walter Peter, ing. EPFL-SIA, rédacteur

Impression: Imprimerie La Concorde 1066 Epalinges

Photolitho: Polygravia, Borde 28bis 1018 Lausanne

Les manuscrits seront rendus selon accord avec la rédaction

Toute reproduction du texte et des illustrations n'est autorisée qu'avec l'accord de la rédaction et l'indication de la source

## Abonnements

Un an, Suisse Fr. 92.—  
Un an, étranger Fr. 98.—  
Prix du numéro, Suisse Fr. 5.50  
Prix du numéro, étranger Fr. 6.50

Abonnement à prix réduit pour les étudiants et les membres A<sup>3</sup>E<sup>2</sup>PL, GEP, ASIC, FAS et UTS.

CCP: Ingénieurs et architectes suisses (Bulletin technique de la Suisse romande), N° 10 - 5775, Lausanne

Adresser toutes communications concernant abonnement, vente au numéro, changement d'adresse, expédition, etc. à: Imprimerie La Concorde, case postale 330, 1010 Lausanne, tél. (021) 33 31 41

## Régie des annonces

Iva

IVA SA de publicité internationale  
19, av. de Beaulieu  
1004 Lausanne  
Tél. (021) 37 72 72

Siège central: Mühlebachstr. 43, 8032 Zurich  
Tél. (01) 251 24 50

# Schweizer Ingenieur und Architekt

Schweizerische Bauzeitung

Adresse: Postfach, CH-8021 Zurich  
Tel. (01) 201 55 36

### Número 47/81

Verlendung von Stauseen. Von *Daniel Vischer*, Zürich 1081  
Der Stahlbetonkühlturm für das Kraftwerk Voitsberg 3. Von *Bernd Cichocki*, Graz 1087  
Integraler baulicher Erdbeschutz II: Definition des Lastfalls Erdbeben. Von *Konrad Staudacher*, Zürich 1093

### Número 48/81

Die Nachbehandlung von entwässerten Klärschlamm mit Kalk. Von *Joseph von Aarburg* und *Martin Meyer*, Bern 1107  
Versuche mit Sieben und Rechen zur Reinigung von Regenüberlaufwasser. Von *Peter Kaufmann*, Bern 1114  
Naturschutz und landwirtschaftliche Meliorationen. Von *Walter Flury*, Bern/Aarau 1119

## Sommaire

Tableau des concours B 129

Congrès B 130, B 132

EPFL B 130

EPFZ B 130

Carnet des concours B 130

### Editorial

Quand la loi devient-elle injuste? par *Jean-Pierre Weibel* 411

### Urbanisme

Evolution des logements populaires genevois de 1860 à 1960, par *Roderick J. Lawrence* 413

### Informations SIA

Nouvelle réglementation relative au calcul des honoraires d'ingénieurs  
Etat des mandats et degré d'occupation dans les bureaux d'étude  
Normes mises à l'enquête  
Nouvelles parutions

CAN. Travaux souterrains. Livraison complémentaire 1981

### Nouvelles brèves

Calendrier des manifestations  
Aspects économiques de la construction aujourd'hui et demain

### Communications SVIA

Actualité B 131

Industrie et technique B 131, B 132

Expositions B 132

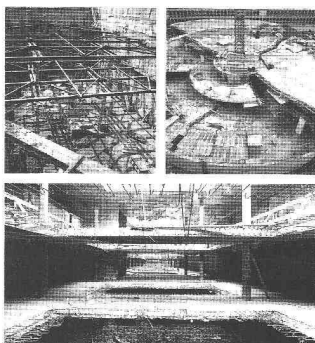
Bibliographie B 132

Documentation générale B 132

## Dans le prochain numéro:

Le contrôle continu des consommations pour le chauffage

## Couverture



1. Parking souterrain, rue des Rois, Genève. Parois moulées dans le sol et étayage.
2. Parking souterrain « Nord » de l'Hôpital cantonal de Genève. Parois moulées ancrées, béton armé (dalles en spirale).
3. Parking souterrain « Lombard », Genève. Environ 10 000 m<sup>2</sup> de parois moulées, 70 colonnes métalliques fondées sur pieux ø 150 cm, longueur jusqu'à 34 m. Construction des dalles de haut en bas, coulées sur le terrain.

### Pourquoi des parkings ?

Le problème du stationnement est né presque en même temps que l'automobile et ils ont grandi ensemble, au milieu du développement des grandes villes. Cet équilibre s'est rompu progressivement devant l'accroissement démographique jusqu'à atteindre maintenant la saturation. Pour parer à cette évolution, il s'avère nécessaire de restreindre au maximum la pénétration des véhicules dans les centres urbains. Toutefois, cette disposition ne va pas sans défavoriser certains secteurs et non des moindres. De plus, ceci n'est acceptable que dans le cas où serait créé un complexe de transports en commun parfaitement adapté aux besoins de chacun. Quand pourra être remplie cette condition ? Pour le présent, il semble donc raisonnable d'accepter, comme la mieux adaptée, la solution de créer des parkings souterrains aux abords des centres vitaux. En effet, une ville sans accès est une ville morte. Il est primordial de développer son potentiel économique et de maintenir son activité touristique car ces deux facteurs sont indispensables pour son développement.

Conrad Zschokke SA  
42, rue du XXXI Décembre  
1211 Genève 6