

Zeitschrift: Ingénieurs et architectes suisses
Band: 108 (1982)
Heft: 7

Werbung

Nutzungsbedingungen

Die ETH-Bibliothek ist die Anbieterin der digitalisierten Zeitschriften. Sie besitzt keine Urheberrechte an den Zeitschriften und ist nicht verantwortlich für deren Inhalte. Die Rechte liegen in der Regel bei den Herausgebern beziehungsweise den externen Rechteinhabern. [Siehe Rechtliche Hinweise.](#)

Conditions d'utilisation

L'ETH Library est le fournisseur des revues numérisées. Elle ne détient aucun droit d'auteur sur les revues et n'est pas responsable de leur contenu. En règle générale, les droits sont détenus par les éditeurs ou les détenteurs de droits externes. [Voir Informations légales.](#)

Terms of use

The ETH Library is the provider of the digitised journals. It does not own any copyrights to the journals and is not responsible for their content. The rights usually lie with the publishers or the external rights holders. [See Legal notice.](#)

Download PDF: 30.03.2025

ETH-Bibliothek Zürich, E-Periodica, <https://www.e-periodica.ch>

EgoKiefer: Portes

Les portes EgoKiefer garantissent aux architectes et aux maîtres d'œuvre une solution optimale réunissant confort d'utilisation et agrément esthétique. EgoKiefer, un

Le revêtement des portes EgoKiefer est parfaitement homogène. Y compris sur les chants!

des principaux fabricants suisses de portes, a élaboré un nouveau

Folios décoratifs en 6 décors attrayants: noyer, palissandre, macoré, chêne foncé, chêne clair, blanc. En plus, panneaux stratifiés et limba naturel.

programme de production de portes palières, portes de communication et éléments de portes finis, permettant aux maîtres d'œuvre de trouver une solution idéale à des conditions avantageuses.

Les portes EgoKiefer satisfont aux exigences actuelles: elles permettent de réaliser des combinaisons intelligentes entre portes insonores et portes entravant la propagation du feu, tout en assurant une excellente isolation thermique.

Huisseries en deux parties. Les éléments finis ne sont montés qu'à la fin des travaux de maçonnerie, menuiserie, peinture et serrurerie. C'est plus simple et meilleur marché.

Un programme spécial de portes a été conçu pour l'assainissement des bâtiments anciens, les rénovations et les transformations; il permet de procéder sans problèmes à l'installation subséquente de portes dans des appartements ou bâtiments déjà existants. Le service d'entretien de portes, une prestation EgoKiefer exclusive pour la Suisse, garantit le bon fonctionnement des portes durant des années.

Tous les ferrements sont testés quant à leur fonctionnement et leur qualité dans notre propre laboratoire.

Pour recevoir une documentation téléphonez-nous ou adressez-nous une carte postale.



EgoKiefer

**Fenêtres
Portes
Éléments**

Eventail de portes EgoKiefer: Les portes EgoKiefer n'existent pas seulement en noir/blanc, mais aussi dans les quatre versions suivantes: à peindre, avec folio décoratif, avec panneaux stratifiés ou en placage naturel. Portes palières, portes de communication et éléments de porte finis, sur mesure ou normalisés, selon notre gamme.

EgoKiefer possède un vaste réseau de succursales qui disposent toutes de leur propre personnel de montage.

Siège principal

EgoKiefer AG
Case postale
9450 Altstätten SG
Tél. 071/76 11 55

Direction de vente

EgoKiefer AG
8038 Zürich
Case postale
Bachstrasse 15
Tél. 01/482 24 55

Direction régionale pour la Suisse romande

EgoKiefer SA
1844 Villeneuve VD
Tél. 021/60 12 92

Succursales

9013 St. Gallen
Tél. 071/27 56 89
7302 Landquart GR
Tél. 081/51 34 34
6903 Lugano
Tél. 091/57 18 48
3005 Bern
Tél. 031/21 03 31

4018 Basel
Tél. 061/50 80 22
6000 Luzern 9
Tél. 041/36 13 20
1215 Genève 15
Tél. 022/96 33 82
3960 Sierre VS
Tél. 027/55 26 63

Bon de commande pour documentations. Veuillez nous faire parvenir votre

documentation sur les portes

documentation sur les fenêtres

Prière d'envoyer ce bon à EgoKiefer SA, 1844 Villeneuve VD.

Maison _____

Nom _____

Rue _____

NP/Lieu _____

5



...bétonnage



...tirage à la règle

Béton sous vide

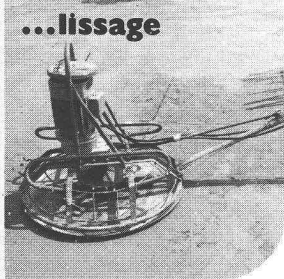
Dans le monde entier, le béton sous vide a fait de **TREMIX®** le leader du marché
Epruvé dans le monde entier depuis 15 ans avec des millions de m², dont 100 000 m² environ réalisés en Suisse

- Conseil par un personnel compétent
- Rapports d'essai de tous les instituts de renom
- Documentation détaillée sur demande

B982



...mise sous vide

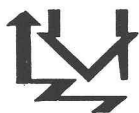


...lissage

TREMIX

Tél. 045 - 21 53 33

Betontechnik AG 6210 Sursee



Protection contre la foudre

Pour votre sécurité, pour la sécurité de vos bâtiments, confiez vos **installations de paratonnerres** à maison spécialisée de confiance et d'ancienne renommée.

Consultez-nous: conseils, devis, renseignements techniques sans engagement. Référence de 1^{er} ordre.

Maison CAPT
1066 Epalinges
Téléphone 021/32 13 90.

éditions
procédés typo-offset-ibm
reliures à anneaux
wiro-multo

Imprimerie La Concorde

1066 Epalinges
ch. des Croisettes 6
tél. (021) 33 31 41

B79

Nous cherchons à établir des relations avec représentants, négociants en matériaux de construction ou éventuellement entreprises de construction pour la vente de dalles légères DIN 1101 et de dalles multicouches DIN 1104 à liant ciment.

Offres en langue allemande ou italienne.

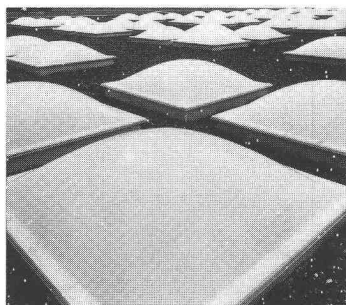
ALPI CASS S. à r. l.
Zone industrielle
I-39030 Olang BZ (Italie)
Tél. 474/86119; télex 400564

B705

Les colliers de tuyau **FALU**

K. Fassbind-Ludwig + Cie
Rickenstrasse
8646 Wagen près Jona SG
Telefon 055 28 31 44

sonnent non seulement six fois soudés par bossages et avantageux; on les reconnaît aussi à leur marque gravée. En vente dans le commerce de la branche.



B926

Exemples lumineux.

Les coupoles éclairantes WEMA sont gages d'expression architecturale esthétique des toits ou façades. Vers l'intérieur comme à l'extérieur. Que ce soit en version à paroi triple, double ou simple, avec évacuateur de fumée ou de chaleur, avec dispositif d'aération incorporé ou à lamelles anti-solaires et d'obscurcissement.



Siegfried Keller SA

Qualité dans le moindre détail

Constructions métalliques · Eléments de construction
22, route de la Maladière · 1022 Chavannes-Lausanne · Tél. 021/35 07 12 · Siège à: 8304 Wallisellen

100% suisse
Un Keller

Savez-vous

quelle est la quantité d'eau que vos hôtes, grands et petits, gaspillent chaque année?

Faisons le calcul suivant:
Dans des installations d'urinoir fortement fréquentées, comme par exemple dans les restaurants, hôtels et autres édifices publics on prévoit une moyenne de 120 rinçages par jour (12 heures) par installation. Il y a au total 3 installations de rinçage.

Un système de rinçage traditionnel nécessite une moyenne de 8 litres d'eau par rinçage.

1 installation consomme donc:
120x8 litres = 960 litres par jour.
3 installations consomment:
120x8 litres x3 = 2880 litres par jour.

Admettons que les installations fonctionnent 300 jours par an et nous arrivons à une consommation annuelle de **864'000 litres**.

Par contre, le système de rinçage automatique pour urinoir Biral ne nécessite que 4 litres d'eau en moyenne par rinçage.

1 installation consomme donc:
120x4 litres = 480 litres par jour
3 installations consomment:
120x4 litres x3 = 1440 litres par jour

Pour 300 jours par an les installations consomment donc = **432'000 litres par an**
Différence = 432'000 litres par an.

432'000 litres par an

Afin d'éviter cette consommation d'eau parfaitement inutile et d'augmenter les conditions d'hygiène et de propreté il existe le système automatique de rinçage pour urinoir Biral.

Cette installation est automatique et repose sur le fait que l'eau modifie sa conductibilité électrique dès que le récipient est souillé d'urine. Cette conductibilité est conditionnée par deux électrodes en métal raffiné se trouvant dans le siphon de l'urinoir. Le processus de rinçage est mis en marche avec un retard exactement dosé dès que l'eau atteint un certain degré de souillure.

On peut obtenir cet appareil chez les grossistes en articles sanitaires.

Système automatique de rinçage Biral.

A la longue, la solution la plus économique.

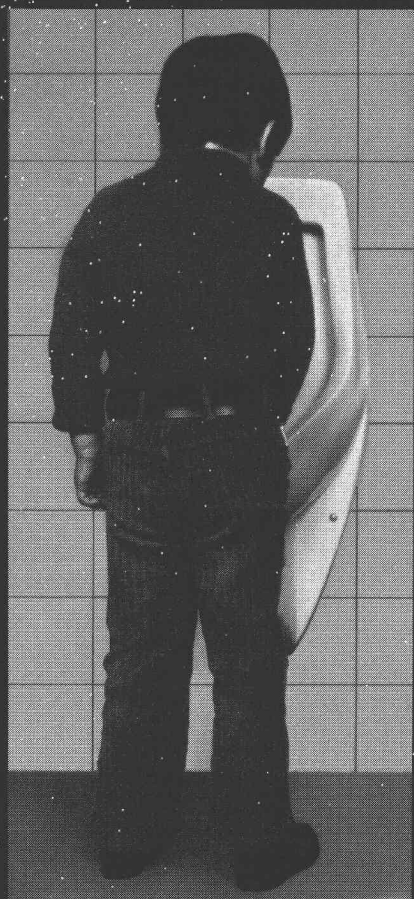


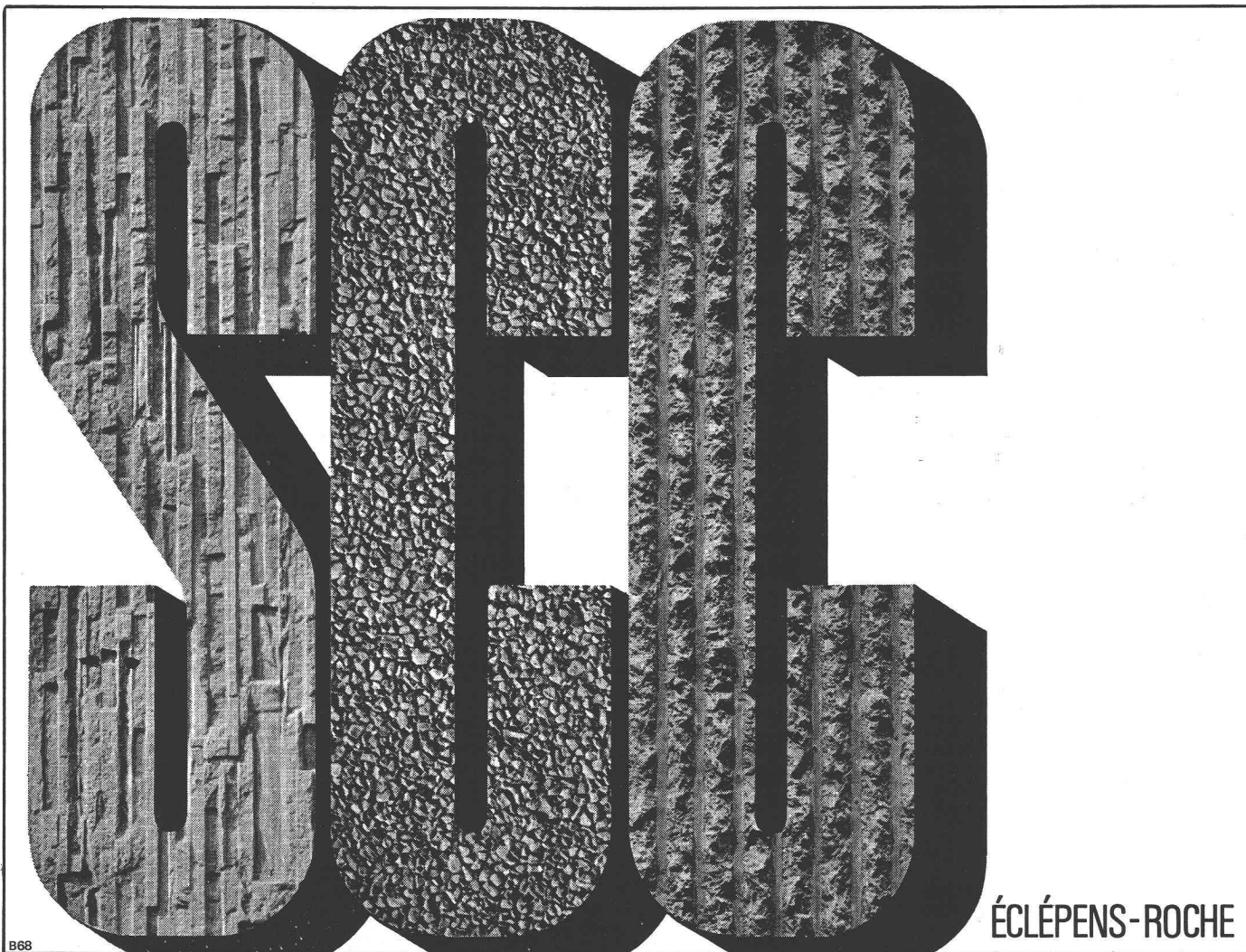
Biral®

Bieri Pumpenbau AG
Biral International

3110 Münsingen
Telefon 031 92 21 21
8005 Zürich
Telefon 01 44 30 66

L'installation est hygiénique, propre, de fonctionnement sans problème; elle ne nécessite pas d'entretien, elle est automatique et dosée correctement et économiquement.





B68

ÉCLÉPENS-ROCHE

Werner Maag AG, Zeltweg 44

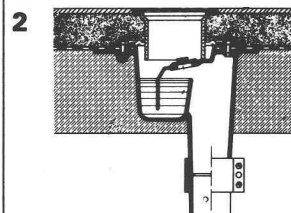
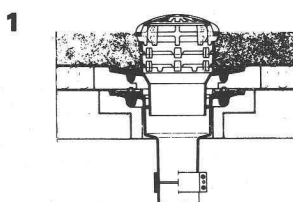


**8032 Zurich, Tél. 01/251 7580/81
Télex 58675**

WM — La technique d'évacuation des eaux usées

1. Garniture d'écoulement en fonte pour toiture, PASSAVANT

en une ou deux parties, réglable en hauteur avec anneaux de surélévation, grille sphérique, ou plate, ronde ou carrée, praticable, ou résistant au trafic lourd. Pourvue, non seulement d'une surface de collage, mais avec en plus, d'une bride de fixation assurant une liaison très résistante. Approuvé VSA.

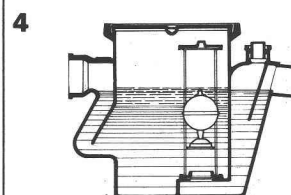
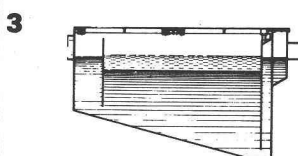


2. Grille de sol PASSAVANT

en 2 parties, ajustable latéralement et en hauteur, grille en Cr-Ni.

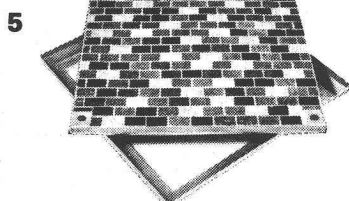
3. Séparateur à graisse PASSAVANT

approuvé VSA. Livrable: en fonte, en acier, GFK, en béton armé, capacité de 2 à 40 l/s. Egalement livrable avec dispositif de rinçage et de vidange automatique.



4. Séparateur à huile et à essence PASSAVANT

Capacité: de 0,5 à 500 l/s, approuvé VSA. Livrable en fonte, en acier, en béton armé, dispositif d'alarme contre le débordement. Epuration ultérieure par un filtre à base de charbon actif.

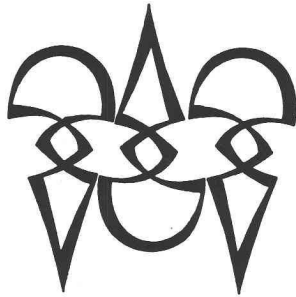


5. Recouvrement en ALUMINIUM

pour regards ou puits de contrôle avec revêtement supérieur à choix, belle apparence, faible poids, prix avantageux. Exécution normale, ou étanche à l'eau et aux gaz. Egalement livrable avec couvercle en forte tôle de fer striée.

Adresse:

IAS 60



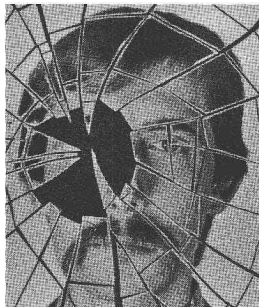
Polygravia

Photogravure et Offset
G. Edelmann

☎ 368980
Borde 28 bis
1018 Lausanne

B50

FEUILLES PARE-ÉCLATS POUR SURFACES VITRÉES



RISO-SAFETY Sécurité invisible

Munie d'une matière adhésive hautement active, RISO-SAFETY s'applique sur le côté interne des surfaces vitrées existantes.

- Sécurité sur vitres simples
- Attaques terroristes
- Explosions industrielles

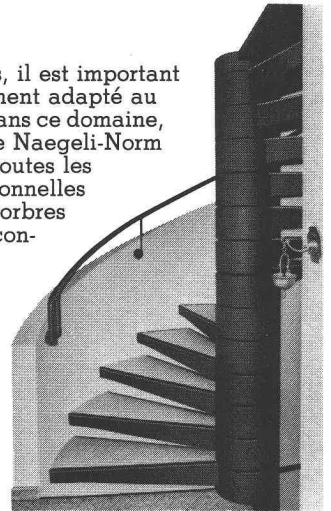
SCHWEIZER et Cie
19, rue Ancienne 1227 Carouge Téléphone (022) 43 68 68

B938

... échos de la pratique

Un exemple d'escalier hélicoïdal de Naegeli-Norm

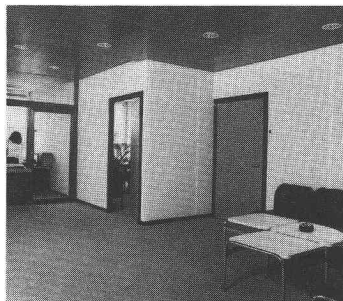
Dans les maisons familiales, il est important que l'escalier soit parfaitement adapté au style de l'environnement. Dans ce domaine, les escaliers hélicoïdaux de Naegeli-Norm permettent de satisfaire à toutes les exigences aussi bien fonctionnelles qu'esthétiques. Les lignes sobres et élégantes alliées à une conception bien étudiée sont en effet la preuve que fonction et forme peuvent parfaitement s'harmoniser. Naegeli-Norm, la solution appropriée à tous vos problèmes. Demandez le catalogue d'étude ☐, notre brochure de 16 pages ☐ ainsi que le livre de documentation en prêt ☐



Naegeli-Norm SA Eléments en béton
8401 Winterthur Téléphone 052 36 14 64

naegeli-norm

B732



B925

Cloisons amovibles – pour locaux sur mesure.

Les cloisons UNIKELL sont synonymes de répartition fonctionnelle et esthétique des espaces. Mais aussi d'isolation phonique et de barrage antifeu. Et surtout de souplesse – car notre propre production nous rend aptes à satisfaire les exigences les plus diverses.



Siegfried Keller SA

Qualité dans le moindre détail

Constructions métalliques - Eléments de construction
22, route de la Maladière - 1022 Chavannes-Lausanne - Tél. 021/35 07 12 - Siège à: 8304 Wallisellen

une activité
Unikeller



TECHNICITÉ • QUALITÉ • SERVICES

Par de nombreuses et spectaculaires réalisations en Suisse et à l'étranger, **zwahlen & mayr sa** a su imposer à sa clientèle le portrait d'une entreprise de constructions métalliques dynamique, à la pointe du progrès technique.

zwahlen & mayr sa propose des solutions originales et économiques dans tous les domaines de ses programmes d'activités. L'entreprise dispose à Aigle d'installations modernes de production largement automatisées.

Elle est ainsi toujours à même de livrer dans des délais courts des fournitures importantes et de haute qualité.

zwahlen & mayr sa est en mesure de procéder aux montages les plus délicats dans n'importe quelle partie du monde grâce à sa collaboration permanente avec Giovanola Frères SA, qui possède une grande expérience et des moyens d'action efficaces dans ce domaine.

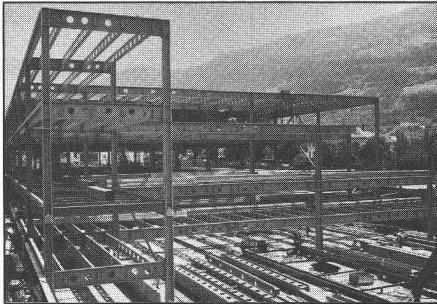
Programmes d'activité

Constructions métalliques

- ponts-routes et ponts-rails, ponts démontables
- bâtiments industriels, administratifs, centres commerciaux, écoles, installations sportives, hangars d'avions.
- entrepôts de stockage, parkings
- mâts et pylônes

Division inoxydable

- tubes soudés en aciers inoxydables pour usages généraux et spéciaux



Ossature d'un centre commercial avec parking au rez



Parking à étages avec accès par rampes



zwahlen & mayr sa

Société d'études et de constructions métalliques
CH-1860 Aigle/VD — Tél. 025/26 19 91 — Télex 456 109

B735

SAVEZ-VOUS QUE

les différents éléments de construction, les installations techniques et les moyens de lutte contre l'incendie

DOIVENT ÊTRE HOMOLOGUÉS PAR LA POLICE DU FEU?

Il s'agit notamment:

- des matériaux de construction, isolations, revêtements;
- des parties de construction, façades, parois, plafonds, escaliers;
- des appareils de chauffage;
- des cheminées, canaux de fumée;
- des installations de ventilation et de climatisation;
- des installations d'alarme et d'extinction;
- des portes coupe-feu, des extincteurs portatifs, etc.

LE RÉPERTOIRE DE LA PROTECTION CONTRE L'INCENDIE 1982

vous renseignera et vous indiquera les produits approuvés par les autorités de la police du feu.

Association des établissements cantonaux d'assurance contre l'incendie
Bundesgasse 20, 3001 Berne — 031/22 32 46

AEAI

Bulletin de commande

à envoyer à: l'Association des établissements cantonaux d'assurance contre l'incendie
Bundesgasse 20, 3001 Berne — 031/22 32 46

Nom et prénom: _____

Adresse exacte: NPA: _____ Lieu: _____ Rue: _____

Date: _____ Signature: _____

Envoyez-moi _____ exemplaire(s) du Répertoire 1982, à Fr. 10.— la pièce, contre facture.

Je désire recevoir chaque année, contre facture, la nouvelle édition du Répertoire de la protection contre l'incendie.

Cochez ce qui convient.

L'Engineering de HUBER+SUHNER — Une sécurité pour vous pour des isolations de vibrations et de sons.

Une équipe d'ingénieurs-conseil élabore des solutions à vos projets.

Une grande diversité de matériaux et plus de 1000 recettes disponibles, vous assure dans chaque cas, le mélange adapté à votre problème.

Entreprise riche de tradition, nous disposons dans ce domaine, de plus de 50 ans d'expérience et vous offrons l'assurance d'une collaboration étroite.

Pour nos éléments nous donnons, suivant les domaines d'application, jusqu'à 20 ans de garantie.

Grâce aux connaissances les plus récentes acquises lors de participation à des journées internationales de formation professionnelle, et en tant que membre d'associations internationales, nous sommes en mesure d'apporter des solutions aux problèmes.

Des journées informatives HUBER+SUHNER font partie en permanence de nos offres de service.

Appelez nous pour une consultation sans engagement, ou demandez notre documentation.



HUBER+SUHNER AG

CH-8330 Pfäffikon ZH, Suisse

HUBER+SUHNER AG, Département Caoutchouc
Section Conseil technique, Tumbelenstrasse 20,
CH-8330 Pfäffikon ZH, Tél. 01/950 40 20 Télex 52602

BG

cherche

un ingénieur civil EPF

ou de formation équivalente

pour la conception, l'étude et le suivi de réalisations dans les domaines du génie civil ou des structures porteuses.

Les candidats voudront bien adresser leurs offres manuscrites avec curriculum vitae, références et copies de certificats à **Bonnard & Gardel Ingénieurs-conseils SA, case postale, 1001 Lausanne**, ou prendre contact par téléphone au 021/27 73 61.

Pour cause de départ, nous cherchons

ingénieur civil dipl. EPF chef de projets

de langue française ou allemande, pour étude de structures et direction de travaux.

Nous demandons:

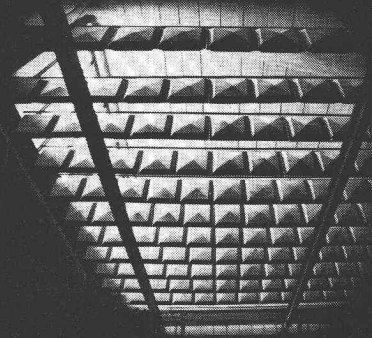
- esprit d'initiative,
- expérience d'au moins 3 ans,
- très bonnes connaissances en statique.

Nous offrons: place stable.

Faire offres, par écrit, avec curriculum vitae et prétentions de salaire, à

Pierre et Henri Brasey
Ing. civils dipl. EPFZ/SIA/ASIC
5, avenue de la Gare, 1701 Fribourg.

Idikell B 208



Ce sont des produits qui améliorent de quelques décibels le travail de beaucoup de personnes.

Les éléments absorbants DIKELL B 208 sont des produits de haute performance acoustique avec les efficacités suivantes:

- réduction du niveau sonore
- réduction du temps de réverbération
- amélioration du caractère du bruit.

Ces éléments sont destinés aux revêtements absorbants de parois et plafonds. Ils sont également utilisés en version suspendue au plafond. Un système de montage spécial en profils d'aluminium rend possible un montage simple.

Exemples d'utilisation dans des locaux industriels et artisanaux

industrie de machines

industrie de papier et textile

carrosseries / imprimeries

bancs d'essais etc.

Appelez-nous si vous voulez savoir davantage sur ces produits et leurs possibilités d'application.



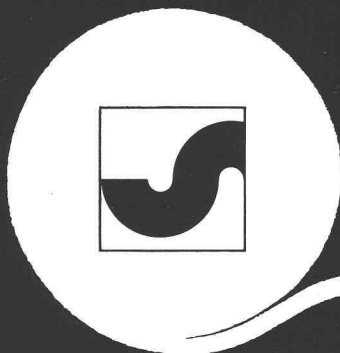
Siegfried Keller SA

Compétent en insonorisation

8306 Brüttsellen
Téléphone 01/833 02 81
Télex skagb 57 174

une activité
Unikeller

B998



Votre nontissé

SODOCA®

Représentation générale: Muhlebach SA
dpt. produits industriels
5200 Brougg. Tél. 056/94 51 11

muhlebach

Vente et dépôts

Aigle	Gétaz Romang SA	025/ 26 36 21	Fribourg-Givisiez	Glasson Matériaux SA	037/ 83 11 01	Seewen SZ	Kaweba AG	043/ 21 11 37
Basel	W. Tschopp AG	061/ 50 55 88	Gebenstorf	Baubedarf Gebenstorf	056/ 23 35 55	Sion	Gétaz Romang SA	027/ 22 89 31
Bern	Albert Wahlen AG	031/ 41 31 31	Giubiasco	Edilcentro SA	092/ 27 18 31	La Souste/Susten	Gétaz Romang SA	027/ 23 12 58
Biel/Bienne	Sabag AG/SA	032/ 22 58 44	Ilanz	Baubedarf Ilanz	086/ 2 39 29	Thun	Baumaterial AG Thun	033/ 23 31 23
Bulle	E. Glasson + Cie SA	029/ 3 11 33	Montreux	Gétaz Romang SA	021/ 61 55 77	Vevvey	Gétaz Romang SA	021/ 51 05 31
Bussigny	Gétaz Romang SA	021/ 89 10 31	Palézieux	E. Glasson + Cie SA	021/ 93 81 06	Visp/Viege	Gétaz Romang SA	028/ 48 11 41
Château d'Oex	Gétaz Romang SA	029/ 4 75 75	Payerne	J. Rapin SA	037/ 61 28 21	Wil SG	Baumaterial AG Wil	073/ 23 54 54
Châtel-St-Denis	Gétaz Romang SA	021/ 56 71 18	Regensdorf	Baubedarf Zürich AG	01/ 840 27 27	Winterthur	Streiff Baumaterial AG	052/ 28 22 21
Chur	Baubedarf Chur	081/ 24 83 83	Romont	E. Glasson + Cie SA	037/ 52 15 15	Yverdon	Gétaz Romang SA	024/ 25 81 91
Dalémont	Matériaux Sabag SA	066/ 21 12 81	Roveredo (Mesolcina)	Edilcentro SA	092/ 82 12 66	Zerne	Baubedarf Zerne	082/ 8 12 80
Flüelen	B. Ziegler	044/ 2 12 95	Sargans	Baucenter Sargans AG	085/ 2 38 31	Zürich	Baubedarf Zürich AG	01/ 44 03 11

**C'est
le moment de
vivre enfin
chez vous!**

**Le Crédit foncier vaudois
vous aide à payer votre maison
ou votre appartement - pour
le prix d'un loyer modique!**

*Il est spécialiste des prêts sur immeubles,
gérant de la Caisse d'Epargne Cantonale
Vaudoise garantie à 100% par l'Etat.*



**Crédit
foncier
vaudois**

votre banque
sûre

place Chauderon
1000 Lausanne 9
tél. 021/20 60.11
54 agences et
bureaux dans
le canton.



BON - DOCUMENTATION

Je veux construire/acquérir ma maison/
mon appartement et vous prie de

- prendre contact avec moi pour une entrevue
sans engagement ;
 me faire parvenir vos conditions actuelles de
prêts, exemples pratiques à l'appui.

Prénom, nom

Rue, n°

NPA, localité

N° tél. privé prof.

A expédier au: CRÉDIT FONCIER VAUDOIS



interim

02I/204077 Lausanne

06I/436650 Bâle

032/939008 Moutier



H. A. AUCHLIN

**J.M. LOETSCHER
successeur**

PHOTOGRAVURE PHOTOLITHO
Place du Tunnel 10 Lausanne / 23 64 40

B155

Ing. civil diplômé - SIA - indépendant

**cherche collaboration avec bureaux d'ingénieurs et architectes.
Bâtiments, structures porteuses, génie civil, travaux hydrauliques.
Béton armé, précontraint, constructions métalliques, fondations
spéciales.**

Études, projets, calculs. — Expérience, rapidité, ponctualité.

Veillez écrire sous chiffre IAS 304, IVA SA, Beaulieu 19, 1004 Lausanne.

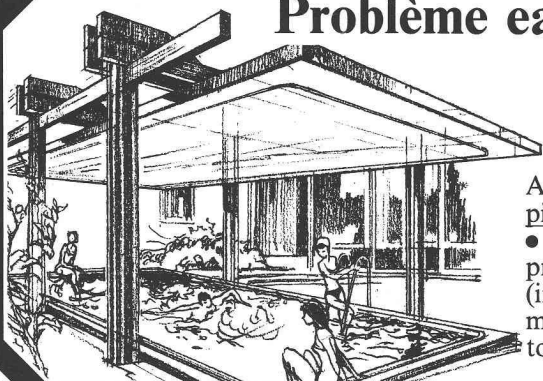
DUPUIS & CIE

CLICHÉS - PHOTOLITHOS

CHENEAU-DE-BOURG 3 TÉL. 23 39 23 LAUSANNE

B32

Problème eau et énergie? Résolu!



Jouissez de votre piscine sans
arrière-pensées! Pour votre
ARIZONA POOL (ou autre
piscine) nous vous offrons nos
• Couvertures (automatiques,
praticables) • Chauff. solaires
(inst.: 1-2 jours) • Filtrage: la
même eau pendant des années,
toujours aussi fraîche!

ARIZONA POOL 4222 ZWINGEN

ARIZONA POOL
No 1 de la piscine!

BON

pour doc. piscines et (pour tous
genres de piscines): couvertures
 chauffages solaires filtres etc.

A: ARIZONA POOL, 4222 ZWINGEN

Prén., nom:

No, rue:

NP, lieu:

B955

EW 49

Pourquoi gaspiller le précieux espace de la cave?

Le mazout trouve aussi place au jardin.

Depuis
novembre 81,
la citerne cuirassée
rag est également
autorisée pour les nou-
veaux immeubles
en zone A.

Grâce à la citerne cuirassée rag, vous pouvez stocker votre mazout dans votre jardin. Aux prix actuels de la construction, la cave est vraiment trop précieuse pour le mazout. Sans pièce consacrée à la citerne, vous gagnez de la place, vous avez davantage d'espace pour les loisirs, pour votre famille et pour votre bricolage. Ou aussi, vous pouvez économiser les coûts de construction d'une cave réservée aux loisirs.

Votre citerne cuirassée rag est livrée, mise en terre directement et recouverte par la terre excavée sur place; et cela le même jour. Si vous le désirez, une équipe de spécialistes rag s'occupe de tout.

La citerne cuirassée rag ne vous créera aucun problème à l'avenir.

Cette citerne à double paroi de matière plastique, entourée d'une cuirasse de béton, ignore la rouille.

Dans «la pièce de la citerne», les enfants jouent au ping-pong, la mère se détend dans la sauna, le père bricole à son établi un rayon d'armoire, puis il déguste une bière au bar ou un verre au carnotzet.

J'agrandis votre maison!

J'aimerais des informations plus détaillées sur la citerne cuirassée rag. Veuillez m'envoyer votre documentation.

Nom _____
Rue _____
NPA, localité _____

Envoyez ce coupon à:
Ruckstuhl SA
Matières plastiques
4900 Langenthal
En cas d'urgence:
063/22 20 42

8959 TAS

Wendelin Woodthi BSR 1/192/F

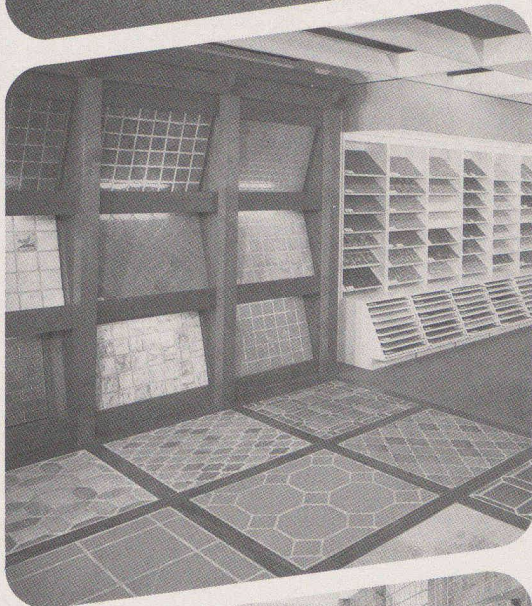
ruckstuhl
Citerne cuirassée

Ruckstuhl SA
Matières plastiques
4900 Langenthal
Téléphone 063/22 20 42
Télex 68450 ragla ch

8 expositions pour choisir librement



B498



- votre salle de bains
- vos carrelages
- votre cuisine

4500 m² de suggestions élégantes et fonctionnelles. De nombreux ensembles installés dans un décor réel. Des milliers de carrelages de couleur, dessins, matières pour harmoniser sols et murs.



**GETAZ
ROMANG
SA**

Genève - Lausanne - Yverdon - Vevey - Aigle
- Château-d'Oex - Sion - Viège