

Zeitschrift: Ingénieurs et architectes suisses
Band: 108 (1982)
Heft: 20

Werbung

Nutzungsbedingungen

Die ETH-Bibliothek ist die Anbieterin der digitalisierten Zeitschriften. Sie besitzt keine Urheberrechte an den Zeitschriften und ist nicht verantwortlich für deren Inhalte. Die Rechte liegen in der Regel bei den Herausgebern beziehungsweise den externen Rechteinhabern. [Siehe Rechtliche Hinweise.](#)

Conditions d'utilisation

L'ETH Library est le fournisseur des revues numérisées. Elle ne détient aucun droit d'auteur sur les revues et n'est pas responsable de leur contenu. En règle générale, les droits sont détenus par les éditeurs ou les détenteurs de droits externes. [Voir Informations légales.](#)

Terms of use

The ETH Library is the provider of the digitised journals. It does not own any copyrights to the journals and is not responsible for their content. The rights usually lie with the publishers or the external rights holders. [See Legal notice.](#)

Download PDF: 18.03.2025

ETH-Bibliothek Zürich, E-Periodica, <https://www.e-periodica.ch>

Neu bei K+W Dübel-Programm **Mächtle**[®]

<p>Mächtle[®] Schwer- last-Anker</p> <p>Chevilles d'ancrage pour charges élevées</p>  	<p>Mächtle[®] Zwangs- spreiz-Anker</p> <p>Chevilles d'ancrage à écartement forcé</p>  
<p>Mächtle[®] Kontakt- Anker</p> <p>Chevilles d'ancrage - Contact</p> 	<p>Mächtle[®] Segment- Anker</p> <p>Tampons d'ancrage</p> 

B1126

Nouveau chez K+W
Programme de chevilles d'ancrage Mächtle
 Demandez svpl. notre documentation
 et le prix-courant.
 Nous offrons des conditions favorables.
 Notre spécialiste en visserie, M. Ch. Lambrigger
 résoudra vos problèmes techniques.

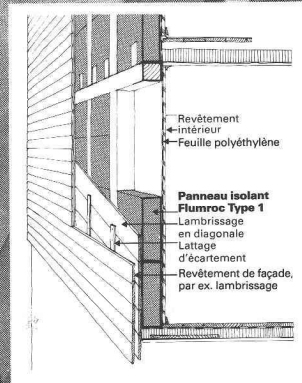
Verlangen Sie bitte unsere
 Dokumentation und die Preisliste.
 Wir bieten interessante
 Verkaufskonditionen.
 Bei Verankerungsproblemen fragen Sie
 Herrn Ch. Lambrigger, er wird Sie gerne beraten!



Représentation générale pour la Suisse Generalvertretung für die Schweiz

K+W KIENER+WITTLIN AG BERN

3052 Zollikofen, Telefon 031 86 11 11, Telex 32 564 kiwiz

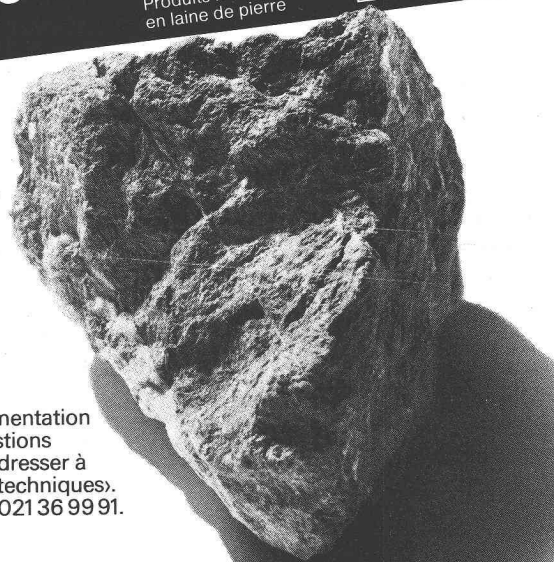


Panneaux isolants Flumroc Type 1 pour une isolation thermique parfaite dans les constructions en bois.

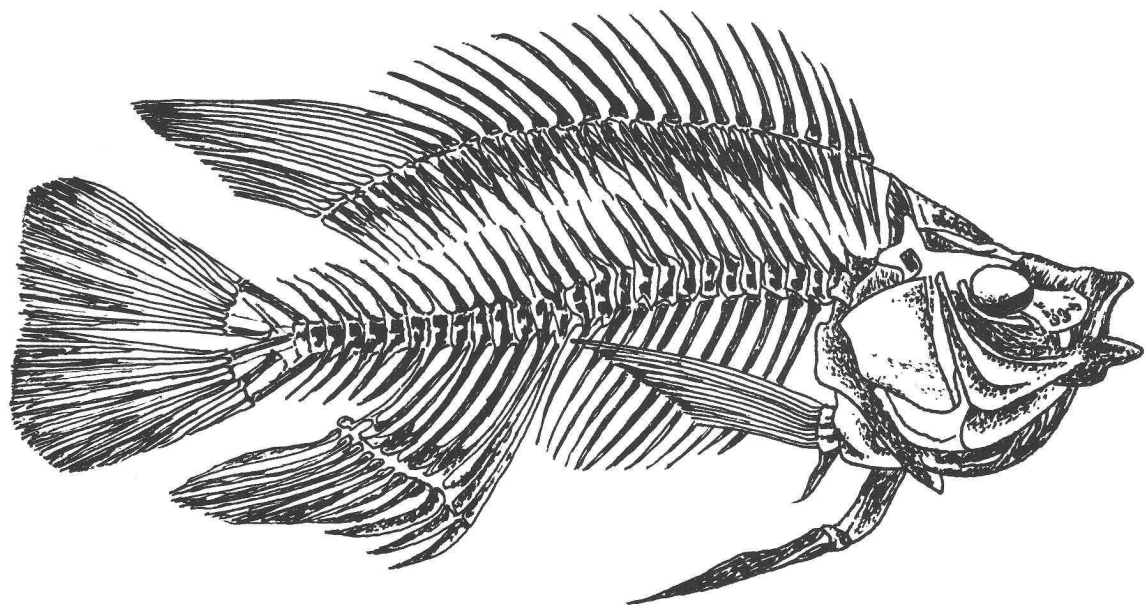
Ce type de construction ne permettant pas d'emmagasiner la chaleur comme le fait un mur massif, il convient donc de réaliser une isolation thermique efficace. Les panneaux isolants Flumroc Type 1 épousent parfaitement chaque mouvement du bois, empêchant ainsi toute formation de ponts thermiques. Par ailleurs, ils assurent dans la construction en bois une protection préventive contre l'incendie et constituent également une excellente isolation acoustique.

Ce qui est tiré de la pierre est durable comme la pierre. C'est pourquoi les produits isolants Flumroc sont en laine de pierre. Plus de 25 produits différents en diverses dimensions permettent une isolation optimale et rationnelle de chaque élément de construction, à l'intérieur comme à l'extérieur et de la cave au grenier.

Une maison prend de la valeur avec une isolation 
 Produits isolants en laine de pierre



Si vous désirez obtenir une documentation ou un conseil concernant les questions d'isolation, n'hésitez pas à vous adresser à notre département «Applications techniques». Flumroc SA, 1000 Lausanne 9, tél. 021 36 99 91.



A chaque corps son ossature. Grâce aux profilés RHS, des charpentes élégantes, légères et rationnelles.

Avantages des profilés RHS laminés à chaud:

- esthétique des profilés fermés
- nombreuses dimensions et épaisseurs, dans les qualités d'acier FE 430 C et FE 510 D
- stabilité et résistance élevée aux distorsions, pour un poids extrêmement léger
- économies et gain de temps dans la planification et l'exécution des travaux.

Importateur général:

Jansen SA, 9463 Oberriet SG 071 78 01 11

Centrale de vente pour la Suisse romande:

Notz SA, Sidérurgie, 2501 Bienne 032 25 11 25

Dépositaires:

Debrunner AG, 9014 St. Gallen 071 29 11 51/61

Debrunner AG, 4402 Frenkendorf 061 94 40 44

Debrunner SA, 6500 Bellinzona 092 25 03 11

Debrunner + Francillon SA,

1002 Lausanne 021 35 11 61

Kiener + Wittlin AG, 3052 Zollikofen 031 86 11 11

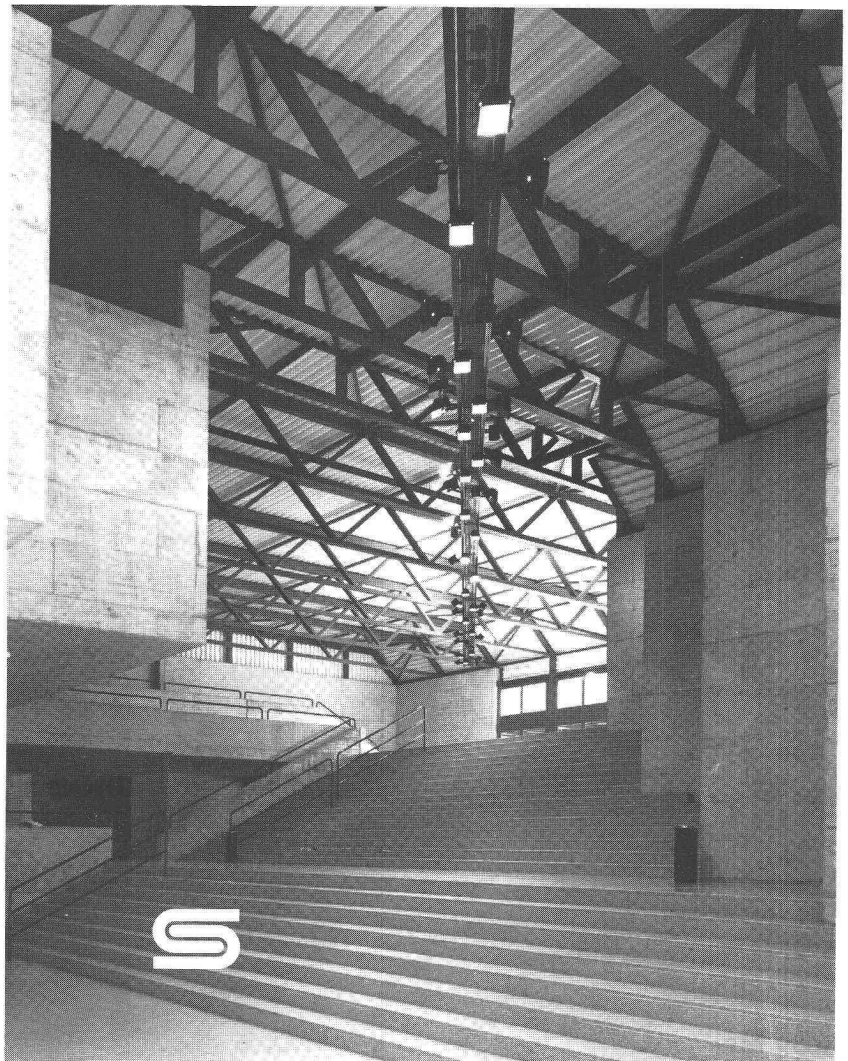
Kiener + Wittlin AG, 3952 Susten 027 63 15 25

Kindlimann AG, 9500 Wil 073 25 11 11

Pestalozzi + Co. AG, 8953 Dietikon 01 743 21 11

Stocker + Co., 6002 Luzern 041 24 33 66

Tavelli, Noverraz SA, 1211 Genève 022 32 90 20



Théâtre municipal de Winterthur

B1093

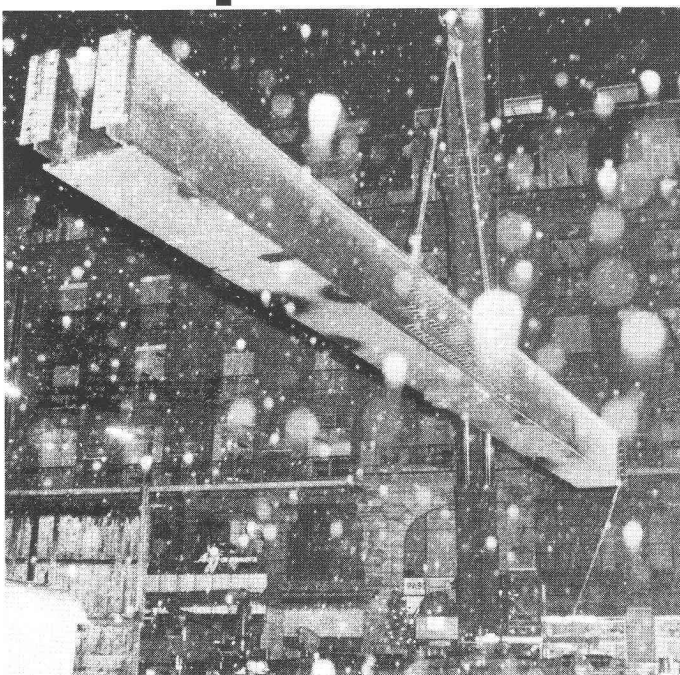
L'exemple typique d'une charpente métallique Geilinger:

La charpente métallique reste la meilleure solution à bien des problèmes de construction: l'économie et l'adaptabilité sont des arguments de poids!

En tant que charpentier métallique, Geilinger vous fait profiter de l'expérience de plusieurs générations, dans les grands ouvrages. Les charpentes Geilinger sont soigneusement étudiées, fabriquées dans nos ateliers modernes d'Yvonand et de Bülach, et posées par nos monteurs expérimentés, aussi bien en Suisse qu'à l'étranger. Une charpente Geilinger vous assure la qualité, fruit de l'expérience et d'une connaissance professionnelle approfondie.

Confédération Centre Genève

Maître d'ouvrage: Union de Banques Suisses/Société de Banque Suisse
 Architecte: Favre et Guth Arch. Associés SA, Genève
 Ingénieur: SGI/Yves Polak, Genève
 Entreprise générale: Karl Steiner SA, Genève
 Caractéristiques: poutre-caisson, longueur 15 m, poids 18 t, charges ponctuelles atteignant 1300 t, montage de nuit à 20 m du bord de la fouille avec une grue de 230 t.



B1097

GEILINGER

Entreprise d'ingénierie
et de constructions métalliques

Geilinger SA
1462 Yvonand, Ch. des Cerisiers
Tél. 024 31 17 31, Télex 457 171

Basel, Bern, Bülach,
Elgg, Menziken, St. Gallen,
Winterthur, Yvonand, Zurich

JANSEN-VISS

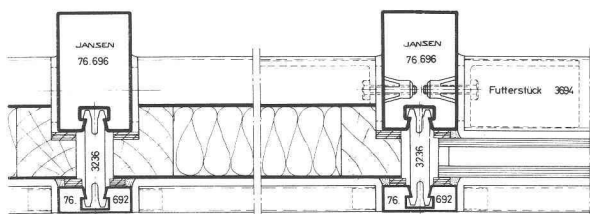
Le système éprouvé pour les façades isolées et les vitrages inclinés

- Un assortiment complet de profilés en stock
- Conseils techniques du spécialiste

Demandez notre documentation détaillée!



B1128



Représentation pour la Suisse romande des
profilés JANSEN:
Metallica SA, 1002 Lausanne
Case postale 3293 Téléphone 021/37 55 81

Metallica SA

1002 Lausanne



FAAC
Ouvre &
Ferme

Automatismes pour l'ouverture de portes et grilles neuves ou existantes, portes basculantes, barrières, télécommandes.

Distributeur - FAAC
S.te Schober
R.te de Compois
1252 MEINIER
tel. 022/523294

B1018

Autres distributeurs et centres d'assistance à Bâle, Berne, Lugano, Lucerne, Saint Gall, Zurich

4

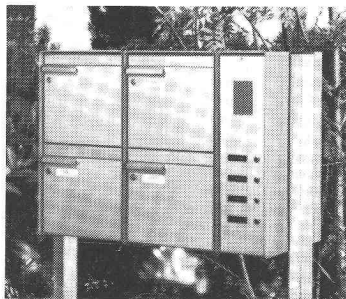
Murs
de soutènement
de revêtement
anti-bruit



EVERGREEN®
Element AG, 1712 Tafers, Tél. 037/44 18 81
Elément SA, Avenue du Théâtre 7
1005 Lausanne, Tél. 021/22 35 11

le système
éprouvé

B1087



B920

Éléments de construction norm. Pour n'avoir plus à se soucier des petits détails.

En toute quiétude, laissez ce soin au spécialiste en éléments normalisés. En faisant appel à notre gamme étendue. Notamment pour ce qui touche à des objets spéciaux tels que boîtes à lettres, soupiraux, tablettes de fenêtre, grilles caillebotis ou portes en acier.



Siegfried Keller SA

Qualité dans le moindre détail

Constructions métalliques - Éléments de construction
22, route de la Maladière - 1022 Chavannes-Lausanne - Tél. 021/35 07 12 - Siège à: 8304 Wallisellen





TECHNICITÉ • QUALITÉ • SERVICES

Par de nombreuses et spectaculaires réalisations en Suisse et à l'étranger, **zwahlen & mayr sa** a su imposer à sa clientèle le portrait d'une entreprise de constructions métalliques dynamique, à la pointe du progrès technique.

zwahlen & mayr sa propose des solutions originales et économiques dans tous les domaines de ses programmes d'activités. L'entreprise dispose à Aigle d'installations modernes de production largement automatisées.

Elle est ainsi toujours à même de livrer dans des délais courts des fournitures importantes et de haute qualité.

zwahlen & mayr sa est en mesure de procéder aux montages les plus délicats dans n'importe quelle partie du monde grâce à sa collaboration permanente avec Giovanola Frères SA, qui possède une grande expérience et des moyens d'action efficaces dans ce domaine.

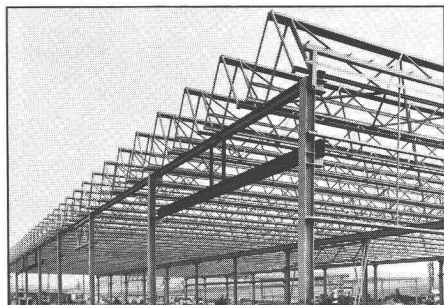
Programmes d'activité

Constructions métalliques

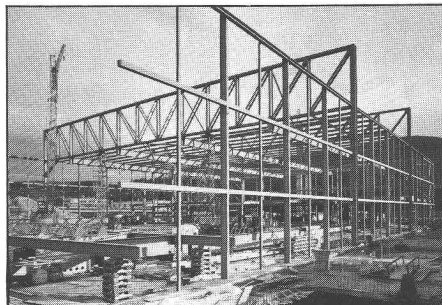
- ponts-routes et ponts-rails, ponts démontables
- bâtiments industriels, administratifs, centres commerciaux, écoles, installations sportives, hangars d'avions.
- entrepôts de stockage, parkings
- mâts et pylônes

Division inoxydable

- tubes soudés en aciers inoxydables pour usages généraux et spéciaux



Structure métallique d'une usine - toiture mini-shed -



Ossature d'une halle de stockage de matériel et véhicules

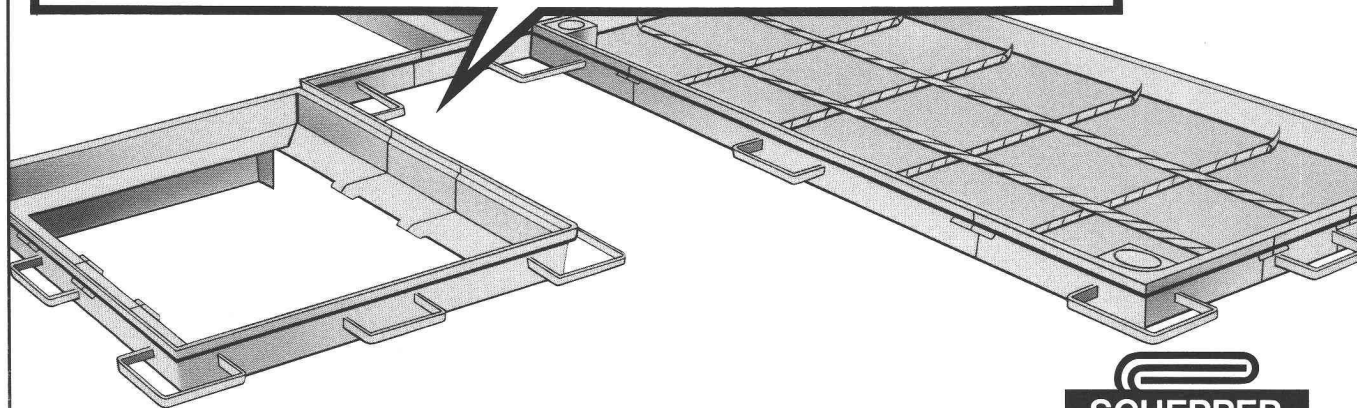


zwahlen & mayr sa

Société d'études et de constructions métalliques
CH-1860 Aigle/VD - Tél. 025/26 19 91 - Téléx 456 109

B996

«**MA** CONCEPTION EST SI ASTUCIEUSE QUE M'UTILISER EST AUSSI SIMPLE QU'UN JEU DE CONSTRUCTION POUR ENFANTS. JE PEUX ÊTRE ASSEMBLÉ EN TOUS SENS. CHAQUE COUVERCLE CORRESPOND À CHAQUE CADRE ET PEUT SUPPORTER UNE CHARGE DE 5 TONNES. RIEN D'ÉTONNANT À CE QUE L'ON FASSE SI SOUVENT APPEL À MOI AU POINT QUE JE SUIS DEVENU UNE VÉRITABLE RÉFÉRENCE.»



SCHERRER

Jakob Scherrer Fils SA
Allmendstrasse 7 8059 Zurich 2
Téléphone 01 202 79 80
Ferblanterie pour le bâtiment et l'industrie
CUPOLUX coupoles translucides
CUPOLUX voûtes lumineuses Aérateurs
statiques SCHERRER Produits en plomb

COUVRE-REGARDS ET COUVRE-CANIVEAUX DE SCHERRER. L'EXPÉRIENCE EN PLUS.



le réseau câblé est prêt à l'accueillir.

En télévision, l'avenir a commencé avec la plus extraordinaire révolution de l'histoire des télécommunications que nous sommes en train de vivre.

La télédistribution par réseaux câblés s'est d'ores et déjà imposée comme le moyen technique le plus avancé, le plus fiable, le plus rationnel qui soit pour la diffusion de programmes de télévision. C'est également le seul prêt à s'adapter instantanément aux prodigieux développements qui s'annoncent. Avec une seule antenne pour desservir un ensemble résidentiel aussi bien qu'une grande ville, le

réseau câblé offre à ses abonnés: un choix de programmes pratiquement illimité; une qualité d'image parfaite, sans aucune perturbation (ainsi que les programmes radio en OUC), une fiabilité éprouvée.

Demain, il s'adaptera instantanément pour accueillir vos programmes de télévision locale, la TV «à la carte», et les diffusions directes par satellites.

CODITEL, pionnier de la télévision par câble étudie, réalise, exploite, gère et entretient tous réseaux de télédistribution. Ses ingénieurs-conseils sont à votre disposition:

coditel

B802

A Genève:
CODITEL S.A. 16, rue Le Corbusier
 Case postale 247 1211 Genève 17
 Tél. 022/46 62 01 / 47 66 44

A La Chaux-de-Fonds:
CODITEL S.A. 53, rue Léopold-Robert
 2301 La Chaux-de-Fonds
 Tél. 039/22 27 33

CODITEL, PIONNIER DE L'AVENIR

Nouveauté

Le vernis thermodurcissable GLASIT s'utilise pour:

- Châssis de fenêtres
- Revêtements de façades
- Portes et entrées
- Balustrades de balcons et d'escaliers
- Installations de vitrine
- Antennes
- Installations coupe-feu
- Portes pliables et coulissantes, etc.



GLASIT®
 Laquage thermodurci

Nos possibilités techniques:

- Dimensions maximales des objets:
- Hauteur 3900 mm
- Largeur 3900 mm
- Longueur 11700 mm
- Poids 20 tonnes

Avantages du vernis thermodurcissable GLASIT:

- Protection contre la corrosion de haut niveau de qualité
- Résistance extraordinaire envers les intempéries et la lumière
- Multiples coloris
- Longue durée de service
- Adhérence impeccable
- Surface très fine et très lisse
- Haute résistance aux égratignures et à l'abrasion
- Nettoyage des surfaces sans problèmes

G. BLATTI SA

8134 Adliswil
 Téléphone 01/710 76 76

Coupon

Je ne veux pas de dégâts de corrosion

- Je m'intéresse à votre documentation détaillée
- Conseil désiré

Nom: _____

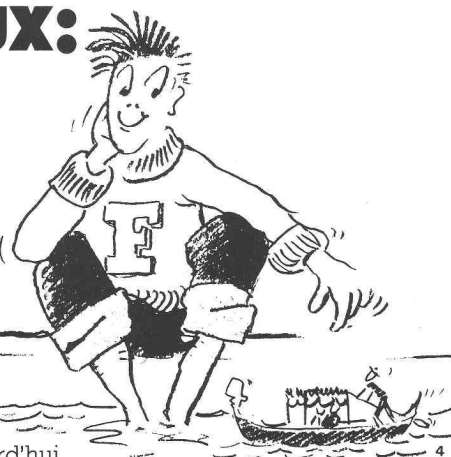
Rue: _____

Compétent: _____

No. postal/lieu: _____

B629

A propos de canaux: du temps de Venise et d'Amsterdam nous n'existions pas encore.



Vous trouverez par contre aujourd'hui nos éléments utilisés partout. Comme canaux dans les installations de chauffage à distance, pour l'écoulement des eaux, comme rigoles de route, pour l'assainissement.

Des éléments bien conçus, des systèmes rationnels – avec couvercle ou grille – qui indiquent le bon chemin à tous les débits jusqu'au plus petit filet d'eau. Ceci dans les délais les plus brefs, mais pour une durée considérable; car nous livrons de stock. Rapidement. L'idéal pour tous les projets moins importants que Venise ou Amsterdam.

FAVRE

**Vous pouvez bâtir sur
notre expérience**

Favre & Cie SA, Fabrique de produits en béton, 1897 Bouveret, tél. 025-81 23 31

Usines à: 8304 Wallisellen, tél. 01-830 2011, 5236 Remigen, tél. 056-4410 90, 4658 Däniken, tél. 062-651717, 2542 Pieterlen, tél. 032-8715 34

LA CONCORDE

IMPRIMERIE

Photocomposition

- langues européennes
- mathématiques
- conversion de tous supports de données

Offset à feuilles

Formules en continu

6, chemin des Croisettes
1066 Epalinges

Adresse postale:

Case 330, 1010 Lausanne
Téléphone 021/33 31 41
Télex 26579 ilce ch



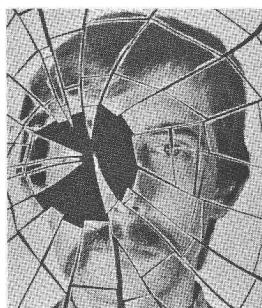
SCHICHTEX ELEMENTS DE TOITURE ZEMTEX

Légers et rigides,
supportant jusqu'à 600 kp/m²
de charge utile,
poids propre minime,
soit 30/45/kg/m².

Pouvoir calorifuge élevé et excellente
absorption acoustique.
Sous-face terminée.

Bau + Industriebedarf AG
4104 Oberwil / BL Tel. 061 30 40 30

FEUILLES PARE-ÉCLATS POUR SURFACES VITRÉES



RISO-SAFETY

Sécurité invisible

Munie d'une matière adhésive hautement active, RISO-SAFETY s'applique sur le côté interne des surfaces vitrées existantes.

- Sécurité sur vitres simples
- Attaques terroristes
- Explosions industrielles

SCHWEIZER et Cie
19, rue Ancienne 1227 Carouge Téléphone (022) 43 68 68

B938

B964



Votre nontissé **SODOCA**®

ALBRECHT 6

Représentation générale: Muhlebach SA
dpt. produits industriels
5200 Brougg, Tél. 056/94 51 11



Vente et dépôts

Aigle	Gétaz Romang SA	025/ 26 36 21	Fribourg-Givisiez	Glasson Matériaux SA	037/ 83 11 01	Seewen SZ	Kaweba AG	043/ 21 11 37
Basel	W. Tschopp AG	061/ 50 55 88	Gebenstorf	Baubedarf Gebenstorf	056/ 23 35 55	Sion	Gétaz Romang SA	027/ 22 89 31
Bern	Albert Wahlen AG	031/ 41 31 31	Giubiasco	Edilcentro SA	092/ 27 18 31	La Souste/Susten	Gétaz Romang SA	027/ 23 12 58
Biel/Bienne	Sabag AG/SA	032/ 22 58 44	Ilanz	Baubedarf Ilanz	086/ 2 39 29	Thun	Baumaterial AG Thun	033/ 23 31 23
Bulle	E. Glasson + Cie SA	029/ 3 11 33	Montreux	Gétaz Romang SA	021/ 61 55 77	Vevey	Gétaz Romang SA	021/ 51 05 31
Bussigny	Gétaz Romang SA	021/ 89 10 31	Palézieux	E. Glasson + Cie SA	021/ 93 81 06	Visp/Viège	Gétaz Romang SA	028/ 48 11 41
Château d'Oex	Gétaz Romang SA	029/ 4 75 75	Payerne	J. Rapin SA	037/ 61 28 21	Wil SG	Baumaterial AG Wil	073/ 23 54 54
Châtel-St-Denis	Gétaz Romang SA	021/ 56 71 18	Regensdorf	Baubedarf Zürich AG	01/840 27 27	Winterthur	Streiff Baumaterial AG	052/ 28 22 21
Chur	Baubedarf Chur	081/ 24 83 83	Romont	E. Glasson + Cie SA	037/ 52 15 15	Yverdon	Gétaz Romang SA	024/ 25 81 91
Delémont	Matériaux Sabag SA	066/ 21 12 81	Roveredo (Mesolcina)	Edilcentro SA	092/ 82 12 66	Zernez	Baubedarf Zernez	082/ 8 12 80
Flüelen	B. Ziegler	044/ 2 12 95	Sargans	Baucenter Sargans AG	085/ 2 38 31	Zürich	Baubedarf Zürich AG	01/ 44 03 11

en position de tête

«Ingénieurs et architectes suisses» |
un support publicitaire
de haut niveau |

Nous désirons entrer en contact avec des

Bureaux d'ingénieurs et d'architectes, propriétaires, gérances

ayant une **expérience** dans le domaine de la

rénovation des bâtiments

ou dans la réalisation de

maisons à basse consommation d'énergie

Nous sommes ouverts à tout échange d'information. Les données fournies feront l'objet d'une rémunération en rapport avec le temps que vous consacrerez à leur obtention.

S'adresser à:

Centre universitaire d'étude des problèmes de l'énergie, Université de Genève, 20, rue de l'École de Médecine, 1211 Genève 4, tél. 022/28 20 55, int. 24.



Ce symbole international indique l'accès possible aux handicapés en chaise roulante ou ne se déplaçant qu'avec peine, lorsqu'il est apposé sur des bâtiments publics, hôtels, restaurants, théâtres, magasins, places de parc, moyens de transport public, etc.

La question des barrières architecturales est loin d'être nouvelle. Les expériences faites dans le canton de Vaud et dans d'autres cantons nous persuadent que nous assistons à un mouvement irréversible qu'il serait finalement peu humain et vain de vouloir empêcher.

La commission vaudoise pour la suppression des barrières architecturales, créée il y a plus de dix ans, a pour but de sensibiliser la population aux obstacles qui s'opposent au libre déplacement de chacun dans le domaine construit; en outre, elle met tout en œuvre pour que les constructions soient désormais dépourvues de barrières architecturales.

Administration:
PRO INFIRMIS
11, rue Pichard – Case postale 3546
1002 Lausanne – Tél. (021) 23 37 37



SERVICES INDUSTRIELS DE GENEVE

En vue de remplacer le titulaire actuel appelé prochainement à faire valoir ses droits à la retraite, les Services industriels de Genève ouvrent une inscription publique en vue de repourvoir le poste de

directeur du service de l'électricité

Les candidats doivent répondre aux conditions suivantes:

- être citoyen suisse;
- posséder le diplôme de l'Ecole polytechnique fédérale d'ingénieur électricien;
- être apte à diriger et à coordonner l'activité d'un important service dans le cadre d'une entreprise publique;
- avoir les compétences voulues pour dominer tous les problèmes dans les domaines technique, administratif et financier;
- avoir l'autorité, le doigté voulu et le sens de l'équipe pour faire régner un esprit de parfaite collaboration à tous les niveaux.

Les offres manuscrites, accompagnées d'un curriculum vitae et d'une photographie, indiquant les prétentions du candidat, devront être adressées sous pli fermé portant la mention « Inscription direction électricité » à M. le président des Services industriels de Genève, case postale 272, 1211 Genève 11.

Dernier délai de réponse: samedi 23 octobre 1982.

Au nom des Services industriels de Genève:
 Le Secrétaire général: R. Ulmann
 Le Président: J. Ducret

Ingénieur civil EPFL

12 ans de pratique, cherche emploi stable et activité indépendante en géotechnique ou hydraulique. Préférences pour recherche, développements, analyses.

Disponible printemps ou été 1983.

Réponses sous chiffre IAS 318, IVA SA, Beaulieu 19, 1004 Lausanne.

Cherche nouvelle situation

Suisse, marié, enfants. **Expérience:** bureau d'études: béton armé et construction métallique; entreprise: gros œuvre, préfabrication et traditionnel; entreprise générale: gestion technique et financière, promotion immobilière. **Recherche:** coordination et gestion de projets, de chantiers, relations avec maîtres d'ouvrages, mandataires, entreprises. **Pour:** bureau d'engineering, entreprise, société de service, etc. Faire offres sous chiffre IAS 319, IVA SA, Beaulieu 19, 1004 Lausanne.



interim
 021/204077 Lausanne
 061/436650 Bâle
 032/939008 Moutier

Ingénieur-mécanicien EPFZ-SIA

diplômé en organisation industrielle; langue maternelle: français; parlant couramment l'allemand, bonnes notions d'anglais; nombreuses années d'expérience en fabrication de petites pièces en grandes séries et en conduite d'entreprise,

cherche

une activité dans les domaines suivants:

- gestion de fabrication;
- promotion technico-commerciale pour un produit technique;
- adjoint de direction;
- conseiller en économie d'énergie.

Suivant les cas, une participation financière pourra être envisagée.

Faire offres sous chiffre IAS 320, IVA SA, Beaulieu 19, 1004 Lausanne.



Aucune progression à long terme ne saurait se concevoir sans publicité.
 Des annonces dans « Ingénieurs et architectes suisses » vous assurent une position d'avant-garde dans l'économie de demain:

Régie des annonces:
 IVA SA de publicité internationale
 19, avenue de Beaulieu
 1004 Lausanne
 Tél. (021) 37 72 72

En surface,...

tous les revêtements se ressemblent.

Que nous appliquions un revêtement synthétique, ou autre, dans une piscine ou une fromagerie, dans un canal d'écoulement ou sur le sol d'un laboratoire, une seule chose compte:

le revêtement doit résister!

Mais résister à quoi?

C'est là que se situe tout le problème!

Aux acides – aux alcalis – à la pression – à l'eau chaude ou froide – les exigences sont nombreuses.

C'est pourquoi nous disposons d'un important laboratoire qui nous a permis d'acquérir une grande expérience en matière de revêtements.

Pour les questions de traitements de surface, nous travaillons en profondeur!



B1046



ISOTECH

ISOTECH SA, route de Crochy 20, 1024 Ecublens, téléphone 021 / 35 95 85

Winterthur – Aarau – Bâle – Bellinzzone – Berne – Bienne – Coire – Ecublens – Genève – Lucerne
St-Gall – Zurich – Essen – Francfort – Hanovre – Karlsruhe – Cologne – Munich – Vienne
Amsterdam – Bruxelles

Isolation des bâtiments:

Le plus grand nom devient plus court:

ISOVER

Prononcez ISO-VERRE comme dans «laine de verre».

Tout simplement.

ISOVER: la nouvelle marque des spécialités «laine de verre» ISOVER-VETROFLEX. Lorsqu'il est question d'isolation thermique ou phonique, un nom vient immédiatement à l'esprit des professionnels du bâtiment: ISOVER-VETROFLEX. Il y a en effet en Suisse plus de logements et bâtiments isolés avec ISOVER-VETROFLEX qu'avec aucun autre produit isolant.

Et pour qu'il en reste ainsi, nous avons récemment doublé la capacité de notre usine de Lucens (Vaud) et amélioré les performances techniques de nos installations.

C'est aussi l'occasion de simplifier notre marque. Ainsi, les produits que vous connaissiez sous le nom d'ISOVER-VETROFLEX s'appellent maintenant ISOVER. Tout simplement.

Notre marque a donc changé. Ce qui demeure, c'est notre volonté de qualité, notre résolution de continuer à toujours vous offrir ce qu'il y a de mieux sur le marché.

LURO Panneau isolant en laine de verre constituée de fibres lourdes, offrant une forte résistance à la compression.

COQUILLES En fibres de verre concentriques pour l'isolation thermique des tuyauteries d'eau chaude et de vapeur.

PS 81 Panneau de fibres de verre fines pour une meilleure isolation phonique des bruits d'impact.

ROLLALU Feutre composé de laine de verre avec une face revêtue d'un pare-vapeur constitué d'un alu-kraft renforcé grille de verre, avec languettes latérales.

PB Panneau en laine de verre semi-rigide ou rigide pour les applications non comprimées.

IBR Feutre composé de laine de verre liée par une résine synthétique, avec une face revêtue de papier kraft formant pare-vapeur.



La nouvelle marque
des spécialités «laine de verre»
ISOVER-VETROFLEX

Produits suisses de qualité pour l'isolation thermique et phonique.

FIBRIVER: 1522 Lucens – 1001 Lausanne, ch. de Mornex 3