

Zeitschrift: Ingénieurs et architectes suisses
Band: 108 (1982)
Heft: 23

Werbung

Nutzungsbedingungen

Die ETH-Bibliothek ist die Anbieterin der digitalisierten Zeitschriften. Sie besitzt keine Urheberrechte an den Zeitschriften und ist nicht verantwortlich für deren Inhalte. Die Rechte liegen in der Regel bei den Herausgebern beziehungsweise den externen Rechteinhabern. [Siehe Rechtliche Hinweise.](#)

Conditions d'utilisation

L'ETH Library est le fournisseur des revues numérisées. Elle ne détient aucun droit d'auteur sur les revues et n'est pas responsable de leur contenu. En règle générale, les droits sont détenus par les éditeurs ou les détenteurs de droits externes. [Voir Informations légales.](#)

Terms of use

The ETH Library is the provider of the digitised journals. It does not own any copyrights to the journals and is not responsible for their content. The rights usually lie with the publishers or the external rights holders. [See Legal notice.](#)

Download PDF: 30.03.2025

ETH-Bibliothek Zürich, E-Periodica, <https://www.e-periodica.ch>

**Schweizer
Ingenieur und
Architekt**

Schweizerische Bauzeitung

**Ingénieurs
et architectes
suisses**

Bulletin technique
de la Suisse Romande

**Ingegneri
e architetti
svizzeri**

Bollettino tecnico

Parait un jeudi sur deux

Seul périodique professionnel romand
pour les ingénieurs et les architectes

- Pour compléter votre information,
- Pour augmenter l'impact
de vos annonces:

**Schweizer
Ingenieur und
Architekt**

Schweizerische Bauzeitung

Organe professionnel de langue
allemande des ingénieurs et des
architectes suisses

**Schweizer
Ingenieur und
Architekt**

Case postale
8032 Zurich

**Ingénieurs
et architectes
suisses**

Av. de Cour 27
1007 Lausanne

Deux périodiques, deux rédactions
indépendants au service des mêmes
professions, dans toute la Suisse!

Régie des annonces **IVA**

IVA SA de publicité
internationale
1004 Lausanne,
19, av. de Beaulieu,
tél. (021) 37 72 72

Siège central:
8032 Zurich, Mühlebachstrasse 43,
tél. (01) 251 24 50

PRESSES POLYTECHNIQUES ROMANDES

PARUTIONS 1982 – OUVRAGES TECHNIQUES

ÉLECTRONIQUE

Vol. VIII du TRAITÉ D'ÉLECTRICITÉ

J.-D. Chatelain, R. Dessoulavy

Face à une technologie en perpétuelle évolution, les auteurs se sont efforcés de décrire **de façon originale, moderne et rigoureuse** les principes de base invariants des circuits électroniques. Passant progressivement de l'étude des circuits de base à un seul, puis à plusieurs éléments actifs, on aboutit à la description de circuits plus complexes puis à la synthèse de ces connaissances en vue de réaliser un bloc fonctionnel répondant à des spécifications précises.

1982, 584 pp., 24 × 16 cm, 804 figures et tableaux, relié toile, Fr. s. 82.— + port.

RÉGLAGES ÉCHANTILLONNÉS

H. Bühler

Volume 1 (paru), Traitement par la transformation en z

Volume 2 (février 1983), Traitement dans l'espace d'état

Ces ouvrages présentent la théorie du réglage échantillonné (réglage digital par calculateurs de processus) sous une forme moderne. Il s'adresse aux étudiants ingénieurs et aux ingénieurs travaillant dans la pratique qui ont besoin d'utiliser les méthodes de réglages échantillonnés, soit dans le domaine de l'application, soit dans le domaine de la recherche.

Chaque volume env. 400 pp., 16 × 24 cm, 250 figures et tableaux, relié toile; en souscription jusqu'en février 1983: Fr. s. 150.— les deux volumes.

SYSTÈMES LOGIQUES PROGRAMMÉS

D. Mange, E. Sanchez, A. Stauffer

L'ambition de cet ouvrage est de suggérer une méthodologie unifiée pour la synthèse systématique du matériel et du logiciel, en mettant l'accent sur l'emploi des circuits intégrés modernes (matériel) et de la programmation structurée (logiciel).

1982, 80 pp., 21 × 29,5 cm, tableaux, broché, Fr. s. 28.— + port.

MÉTHODES MATHÉMATIQUES POUR L'INGÉNIEUR

K. Arbenz, A. Wohlhauser

Ces ouvrages s'adressent aux étudiants ingénieurs du premier cycle universitaire et aux ingénieurs dans la pratique.

Volume 2, Compléments d'analyse

Concepts théoriques et applications pratiques de l'analyse vectorielle, des séries et intégrales de Fourier, des transformées de Laplace ainsi que du calcul des variations; différentiation vectorielle et opérateurs différentiels, courbes dans l'espace et intégrales curvilignes, surfaces et intégrales de surface, théorèmes de divergence, du gradient, de Stokes, formule de Green dans l'espace et coordonnées curvilignes orthogonales.

1982, 132 pp., 16 × 24 cm, 47 figures, broché, Fr. s. 24.90 + port.

Volume 3, Variables complexes

Cet ouvrage expose les concepts fondamentaux de la théorie des fonctions d'une variable complexe et leurs applications. **Nombre d'exemples en facilitent la compréhension** et sa lecture ne supporte que la connaissance du calcul intégral et différentiel, et de l'algèbre des nombres complexes.

1982, 100 pp., 16 × 24 cm, 40 figures, broché, Fr. s. 24.90 + port.

OPTOÉLECTRONIQUE EN TÉLÉCOMMUNICATIONS ET EN MÉTROLOGIE

Comptes rendus des Journées d'Electronique 1982

Cet ouvrage regroupe des exposés didactiques, spécialisés et d'application; il apporte une vue d'ensemble des principes fondamentaux et des applications de l'optoélectronique et **fait le point sur l'état de l'art et les tendances dans ce domaine**. Une place privilégiée est accordée à la métrologie associée aux systèmes industriels et de télécommunications.

1982, 400 pp., 21 × 15 cm, broché, Fr. s. 50.— + port.

LES LASERS, PRINCIPE ET FONCTIONNEMENT

R. Dändliker, traduit de l'allemand par Th. Sidler

Cet ouvrage explique de façon claire et compréhensible **les bases physiques fondamentales** qui ont permis la réalisation du laser. Toutes les catégories de lasers sont étudiées: lasers atomique et ionique, à corps solide, à colorants ou à semi-conducteur. Ce livre est destiné aux étudiants en sciences, à tous les ingénieurs, techniciens et amateurs. Il est recommandé aux personnes de l'industrie qui dirigent des groupes de recherche et de développement utilisant les lasers.

1982, 54 pp., 16 × 24 cm, 32 figures, broché, Fr. s. 19,80 + port.

LASERS ET APPLICATIONS INDUSTRIELLES

Association Vaudoise des Chercheurs en Physique (AVCP)

Les exposés regroupés dans cet ouvrage donnent une introduction au laser, font le point des connaissances actuelles dans les domaines de la mesure des déformations, de l'analyse des contraintes et de l'holographie des objets en mouvement. Elles traitent aussi des applications industrielles telles que les télécommunications par fibres optiques, le disque et l'imprimante optique et le vaste domaine de l'usinage par lasers. **Cet ouvrage pourra être consulté avec profit par les chercheurs, par les étudiants du troisième cycle ainsi que par les ingénieurs.**

1982, 400 pp., 50 photographies, 70 figures et tableaux, broché, Fr. s. 48.— + port.

INSTALLATIONS NUCLÉAIRES

J. Ligou

Cette introduction au génie nucléaire s'adresse aussi bien à des ingénieurs confirmés qu'à des étudiants de deuxième cycle qui, sans vouloir devenir des spécialistes, doivent se familiariser avec cette discipline. Cet ouvrage fournit une information sur l'énergie nucléaire aussi large et aussi actuelle que possible. **Les problèmes d'environnement et les aspects économiques** n'ont pas été oubliés.

1982, 442 pp., 24 × 16 cm, 160 figures et tableaux, relié toile, Fr. s. 98.60 + port.

DEMANDE DE DOCUMENTATION

Nom _____

Prénom _____

Adresse _____

N° postal _____ Ville _____

Pays _____

Je désire recevoir:

la documentation détaillée concernant les titres suivants:

_____ exemplaires du catalogue 1982 des Presses polytechniques romandes

_____ exemplaires du catalogue des thèses de l'Ecole polytechnique fédérale de Lausanne

Bulletin à renvoyer aux PRESSES POLYTECHNIQUES ROMANDES, EPFL-Ecublens, Centre Midi, CH-1015 LAUSANNE, SUISSE

Si vous devez remplacer des fenêtres, choisissez nos systèmes bois/métal- Geilinger, Aluminium-Geilinger ou PVC-Brüggmann/Geilinger.

Aarberg

Wältli AG, 032/8215 74

Baden

Walter Burger AG, 056/8317 17

Baulmes

Werner Roth, 024/59 13 07

BernSchreinerei-Genossenschaft,
031/56 11 63Parquet + Holzbau AG,
031/25 16 41**Bonaduz**

Dema-Werke AG, 081/3712 36

Bramois

L. Fauchère, 027/3112 12

Brienz

E. Turtschi, 036/5116 73

Brugg

Jäggi AG Brugg, 056/41 67 67

Brünisried

Louis Lötscher AG, 037/3911 47

Davos-Platz

Künzli AG, 083/5 26 46

Echallens

Huber SA, 021/81 31 31

Estavayer-le-Lac

A. Gutknecht SA, 037/63 11 70

Flaach

Stäheli-Fensterbau, 052/4217 77

Genève (Petit Lancy)

Casai + Cie., 022/92 13 13

Genève (Chêne-Bourg)

CIB, 022/48 88 44

Gurmels

O. Auderset AG, 037/74 13 40

Heerbrugg

J. + N. Gächter AG, 071/7216 40

Heimberg

Bärtschi-Fenster AG, 033/3711 65

Herisau

Emil Huber AG, 071/5119 25

Hunzenschwil

Zubler AG, 064/47 22 77

Interlaken

P. Rügsegger AG, 036/22 33 42

Lausanne

Cachin + Strebel SA, 021/3718 58

Liestal

Max Krattiger AG, 061/91 20 86

Luzern

Biesser-Fenster AG, 041/36 35 35

Olten

AG Jäggi Olten, 062/21 21 91

Porrentruy

J. Nicol SA, 066/66 14 89

St. Prex

Roger Dessaux, 021/76 10 66

Thayngen

Rudolf Kunz AG, 053/6 71 90

Visp

G. Zurbruggen AG, 028/46 22 92

Vitznau

F. Zimmermann, 041/8313 81

Winterthur

Fenster-Theil AG, 052/22 62 21

Walter Müller, 052/22 31 16

Wängi

Müller Fensterbau AG, 054/9 52 22

Zürich

Fensterfabrik Albisrieden AG,

01/5211 45

Biesser-Fenster AG, 01/482 45 01

A. Bommer AG, 01/462 03 36

Un de nos 37 partenaires attend sur votre prise de contact!

Envoyez-nous le coupon! Cela vaut la peine de demander les prix et de commander.

Nous attendons votre documentation:

Nom: _____

Lieu: _____

Tél.: _____

Envoyer à:
Geilinger SA
1462 Yvonand, Ch. de Cerisiers
Tél. 024 3117 31, Télex 457 171

B1144

GEILINGER

Entreprise d'ingénierie
et de constructions métalliques

Geilinger SA
1462 Yvonand, Ch. des Cerisiers
Tél. 024 3117 31, Télex 457171

Basel, Bern, Bülach,
Elgg, Menziken, St. Gallen,
Winterthur, Yvonand, Zürich



AMELBAT
Salon des Techniques Internationales
d'AMÉLIORATION DE L'HABITAT

23 au 28 Novembre 82
STRASBOURG
(Parc du Wacken)

SALON DE L'AMÉLIORATION DU PATRIMOINE IMMOBILIER

Salon exclusivement consacré à la Rénovation et à l'Amélioration de l'Habitat Existant, AMELBAT, centre d'informations et de services à un triple but :

- Informer les professionnels sur les produits et procédés à leur disposition.
- S'adresser au public des utilisateurs cherchant à résoudre des problèmes effectifs et importants en matière de réhabilitation.
- Proposer à ses visiteurs les services exceptionnels et gracieux du CENTR'INFO, super centre d'information regroupant les représentants d'organismes professionnels européens, permettant de faire le point sur les problèmes légaux, financiers, fiscaux, administratifs, réglementaires et économiques qui se posent dans toute opération de réhabilitation.

Bon à découper et à adresser au Commissariat Général AMELBAT
141, avenue de Wagram - 75017 PARIS FRANCE - Tél. 766.03.44

M. _____
Fonction _____
N. _____
Code postal _____

Souhaite recevoir : Liste des exposants
 Brochure d'analyse des nouveautés

Commande : Le catalogue Officiel (début Novembre) au prix de 10 FS (port inclus)

B1121

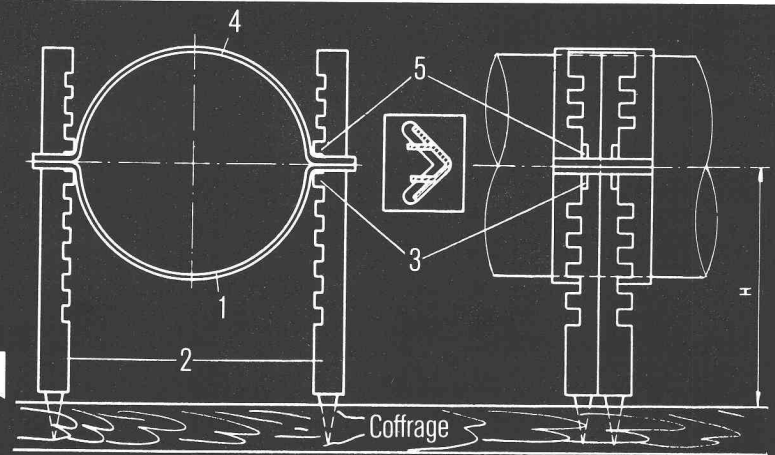
et vous adresse ci-joint la somme correspondante.

Nouveau dans le programme FALU

Collier encochable FALU

pour tubes en matière plastique ou en fonte.

K. Fassbind-Ludwig + Co.
Rickenstrasse
8646 Wagen b/Jona SG
Tél. 055/28 31 41



Brevet demandé

Instructions de montage:

1. Placer la partie inférieure du collier (fig. 1) dans les supports latéraux (fig. 2) et enfoncer ces derniers dans le coffrage.

2. Placer le tube dans la partie inférieure (fig. 1), régler la hauteur, courber les cames inférieures (fig. 3) en dedans avec des tenailles.

3. Poser la partie supérieure du collier (fig. 4), courber les cames supérieures (fig. 5) en dedans.

En vente dans le commerce de la branche.

B875

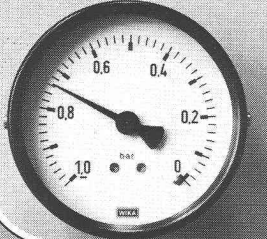
...bétonnage



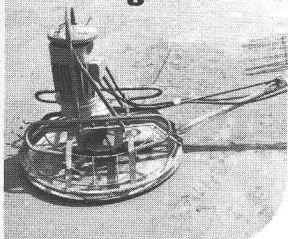
...tirage à la règle



...mise sous vide



...lissage



Béton sous vide

Dans le monde entier, le béton sous vide a fait de **TREMIX®** le leader du marché. Epruvé dans le monde entier depuis 15 ans avec des millions de m², dont 100 000 m² environ réalisés en Suisse.

- Conseil par un personnel compétent
- Rapports d'essai de tous les instituts de renom
- Documentation détaillée sur demande

B982

TREMIX

Tél. 045 - 21 53 33

Betontechnik AG 6210 Sursee



La caisse de prévoyance SIA UTS FAS FSAI Une solution complète pour votre personnel!

Le but

Une prévoyance adéquate pour la vieillesse, les survivants et l'invalidité dont peuvent bénéficier les membres des associations techniques grâce à une caisse autonome et autogérée (Conseil de fondation composé paritairement d'employeurs et d'employés membres des associations).

Les avantages

Une caisse de rentes (rentes de vieillesse, d'invalidité, de veuve et d'orphelin) offrant la possibilité de prélever sous forme de CAPITAL une partie de la rente (10 rentes annuelles garanties); importantes différences dans les prestations par rapport à d'autres possibilités de prévoyance.

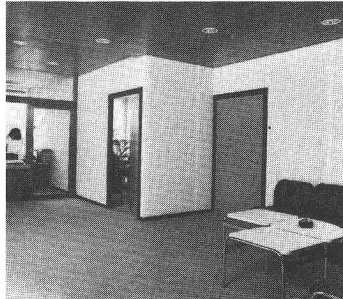
La sécurité

est garantie par la structure actuarielle, les conseils permanents d'experts neutres; par la réassurance, la gestion et le placement des fonds perçus par une fiduciaire des plus réputées de Suisse disposant de spécialistes compétents dans tous les domaines d'investissements.

Demandez d'autres informations auprès de la:
Caisse de Prévoyance SIA UTS FAS FSAI,
Schauplatzgasse 21, Case postale 2613, 3001 Berne,
Tél. 031/22 03 82

Veillez me donner des renseignements plus détaillés:
Nom: _____
Rue: _____
Lieu: _____
NP: _____

B760



B925

Cloisons amovibles – pour locaux sur mesure.

Les cloisons UNIKELL sont synonymes de répartition fonctionnelle et esthétique des espaces. Mais aussi d'isolation phonique et de barrage antifeu. Et surtout de souplesse – car notre propre production nous rend aptes à satisfaire les exigences les plus diverses.



Siegfried Keller SA

Qualité dans le moindre détail

Constructions métalliques · Eléments de construction
22, route de la Maladière · 1022 Chavannes-Lausanne · Tél. 021/35 07 12 · Siège à: 8304 Wallisellen



Faire face au défi japonais

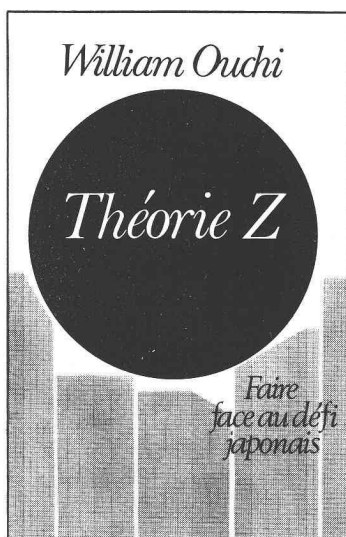
Au moment où la productivité du Japon, pays sans ressources naturelles, est deux fois supérieure à celle des Etats-Unis, il est certain qu'une analyse des méthodes japonaises s'impose:

Hormis la différence culturelle, que pourrions-nous apprendre de cette expérience remarquable?

Dans ce livre, l'auteur, professeur à l'Université de Californie, Los Angeles, montre comment nos entreprises peuvent faire face au défi japonais, grâce à la théorie Z, un style de management qui applique les meilleures techniques japonaises adaptées à des sociétés occidentales.

Le secret de leur réussite ne réside pas dans la technologie avancée, mais dans une façon particulière, unique, de diriger les hommes.

Vient de paraître en français:



William Ouchi - Théorie Z - Faire face au défi japonais
(800 000 exemplaires vendus aux Etats-Unis)



Bulletin de commande à retourner à:
Librairie Payot SA, 1, rue de Bourg,
1003 Lausanne

- _____ ex. La Théorie Z
256 pages, 21,5 x 15, broché, Fr. 27.50
- _____ ex. Gaston Cuendet - Du cadre au PDG
240 pages, 13,5 x 21, broché, Fr. 17.—

Nom: _____

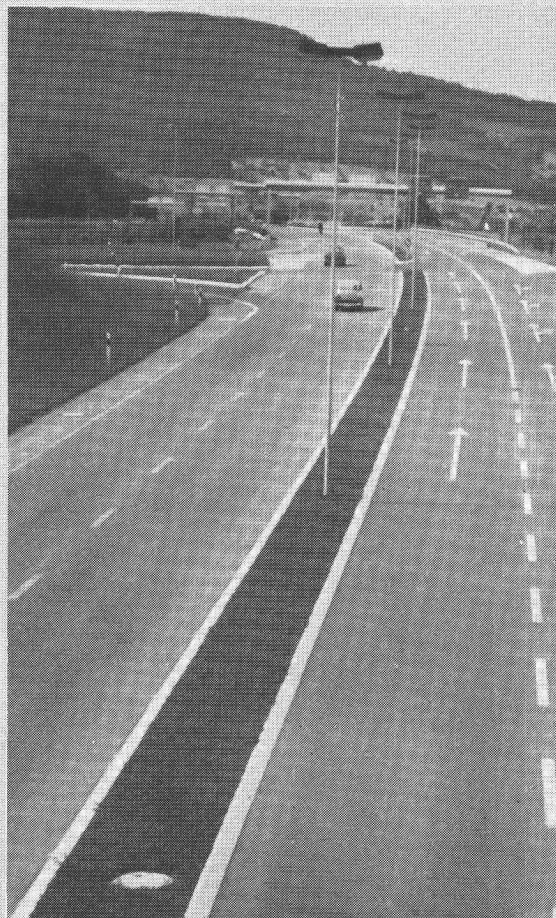
Prénom: _____

Rue, N°: _____

Localité: _____

B1151

C'est le ton qui
fait la musique -
c'est la bordure
qui fait la route!



B323

Bordures
pour routes
et îlots,
en béton dur



CIMSA-SILIDUR SA

1604 PUIDOUX TÉL. VENTE: 021/83 32 14
FABRIQUE: 021/56 19 33

Avec une installation parfaite
le travail est à moitié fait.

Nestler

chez

OZALID

Nestler offre un programme complet pour installer des postes de travail fonctionnels dans les secteurs technique et administratif. Demandez la documentation:

- Dessin assisté par ordinateur
- Tables à dessin
- Installations à dessin
- Machines à dessin
- Postes de travail complets pour constructeurs
- Postes de travail pour dessinateurs
- Postes de travail pour planificateurs
- Classeurs pour maquettes

Ozalid S.A.
Herostrasse 7
8048 Zurich
Tél. 01/62 71 71
8997



VELUX,

les économies se font belles

Moins d'argent - Plus de lumière

Les fenêtres pour toits en pente VELUX coûtent 2 à 3 fois moins cher qu'une lucarne traditionnelle tout en offrant beaucoup plus de lumière.

Economie de chauffage

Les fenêtres VELUX du type GGLT sont équipées d'un triple vitrage isolant. Cette amélioration de l'isolation thermique vous assure d'importantes économies d'énergie.

Esthétique et confort

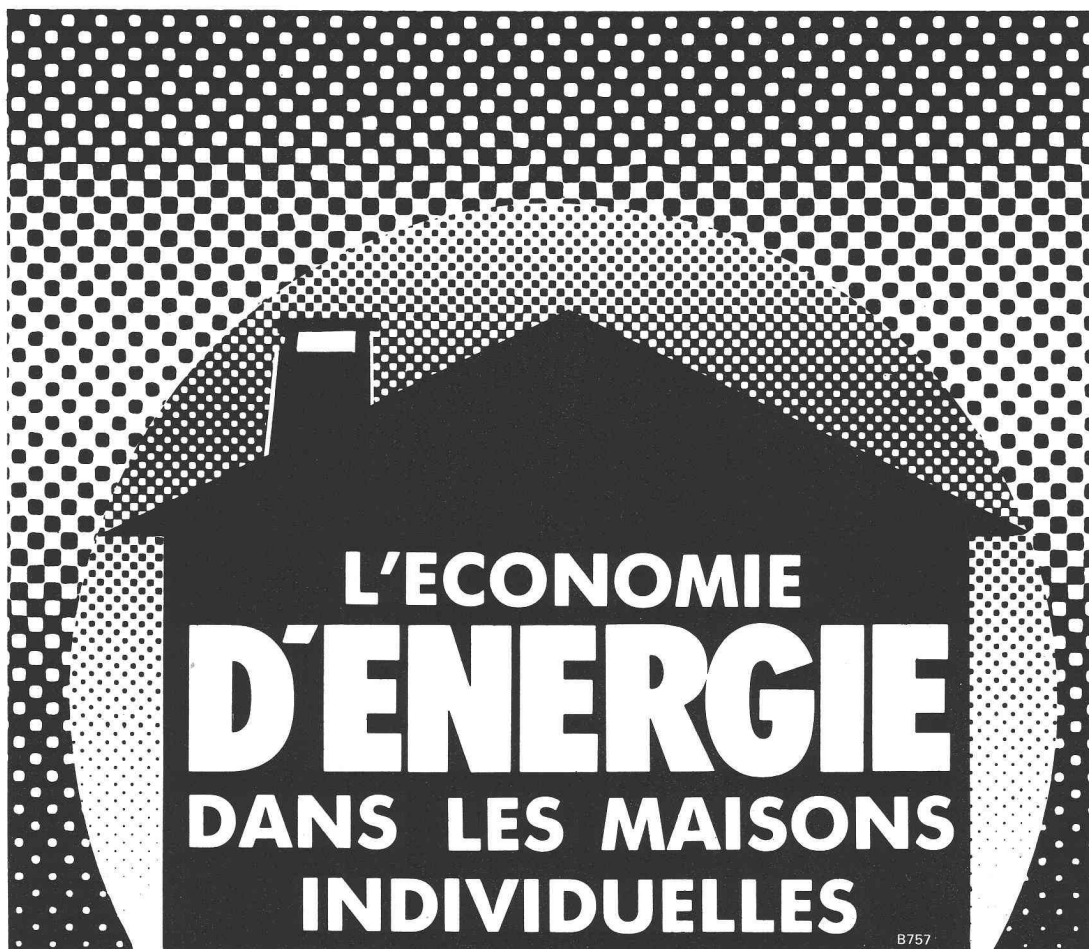
Fabriquées en pin du Nord sélectionné, les fenêtres VELUX procurent une ambiance chaleureuse à chaque pièce. VELUX vous offre en plus une large gamme de stores décoratifs pour votre bien-être.

VELUX

Fenêtres pour toits en pente

A retourner à VELUX (Suisse) SA Industriestrasse 7 4632 Trimbach 8586
Tél.: 062/22 61 51
 Je désire recevoir sans engagement et sans frais
 La documentation VELUX - «Fenêtres pour toits en pente»
 Le prospectus VELUX - «Stores rideaux»
Nom: _____
Adresse: _____

TAS 82



BRUNO WICK

Par Bruno Wick - Un volume 14,5 x 21 cm, 128 pages avec 48 illustrations et 3 annexes, broché. Prix: 22 francs. Edité par la Société des éditions des associations techniques universitaires (SEATU), Lausanne (Suisse)

Le Mouvement suisse pour les économies d'énergie (MSEE) se consacre depuis plusieurs années à établir une statistique des consommations d'énergie des divers types de bâtiments; il faut d'abord savoir où et à quelles fins on utilise de l'énergie si on veut économiser. Pour les bâtiments, il n'existait aucune statistique fondée, de sorte qu'il était impossible de savoir sur quels points faire porter les efforts d'économie.

Sous l'impulsion de Bruno Wick, le MSEE a lancé une enquête d'envergure, véritable radiographie des besoins en énergie des maisons individuelles. Ce sont quelque 2000 propriétaires de villas qui ont participé à cette action en fournissant toutes les données sur leur consommation d'énergie domestique. Pour la première fois, on dispose de chiffres mesurés - et non «estimés» - sur des systèmes fort différents de chauffage, de préparation d'eau chaude et de cuisson. Les éléments de confort sont également analysés. La comparaison est possible non seulement entre

ces systèmes, mais aussi avec les résultats des grands immeubles. Il y a là matière à surprises qui bouleversent allégrement les idées reçues!

C'est cette somme de données que présente le livre de Bruno Wick, enfin traduit en français. Il constitue un outil indispensable au professionnel, confronté au choix d'un système de chauffage, à l'élaboration de mesures propres à ménager l'énergie sous toutes ses formes et à l'optimisation de la conception énergétique de maisons individuelles. Dorénavant, l'approche de ces problèmes devra tenir compte des résultats et des suggestions présentés dans ce livre.

Pour quiconque projette de se faire construire une villa, les connaissances qui y sont exposées sous une forme simple et concise permettront d'aborder dans les meilleures conditions le dialogue avec l'architecte et de mieux juger les solutions que ce dernier va proposer. Pas de solutions miracles, certes, mais une meilleure compréhension des éléments qui influencent la consommation d'énergie des maisons individuelles, donc les factures à régler toute une vie durant.



Prix:
Fr. 22. —
port en sus

Bulletin de commande

Le soussigné commande _____ exemplaire(s) de l'ouvrage

La consommation d'énergie dans les maisons individuelles

au prix de 22 francs l'exemplaire à payer à la réception de la facture correspondante.

M/Mme/Mlle _____

Rue _____

No post. _____

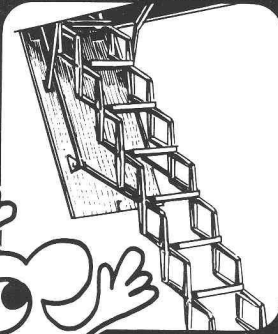
Date: _____ Signature: _____

Ingénieurs et architectes suisses, avenue de Cour 27, 1007 Lausanne

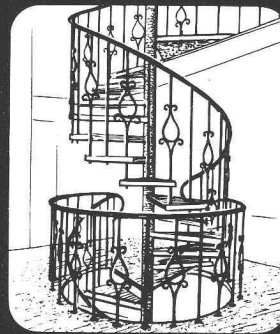
Les escaliers Columbus

Escaliers télescopiques en fonte d'aluminium (trois modèles, différentes grandeurs)
 Escaliers hélicoïdaux en fonte d'aluminium (trois dimensions)
 Escaliers hélicoïdaux en bois (en toutes dimensions)
 Escaliers coulissants en bois (trois modèles)

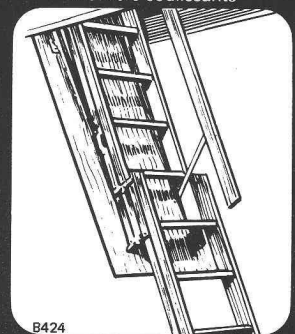
Escaliers télescopiques



Escaliers hélicoïdaux

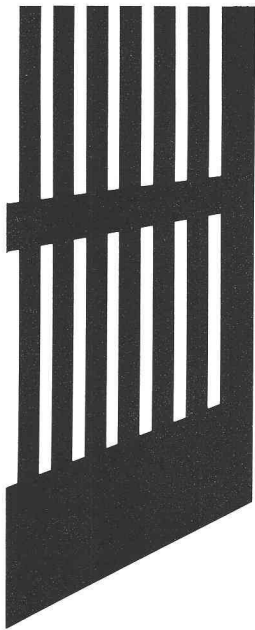


Escaliers coulissants

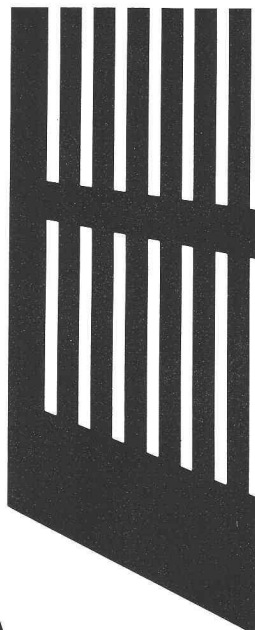


Columbus Treppen AG

Industriestrasse 9245 Oberbüren Tel. 073 51 37 55



FAAC
Ouvre & Ferme



Automatismes pour l'ouverture de portes et grilles neuves ou existantes, portes basculantes, barrières, télécommandes.

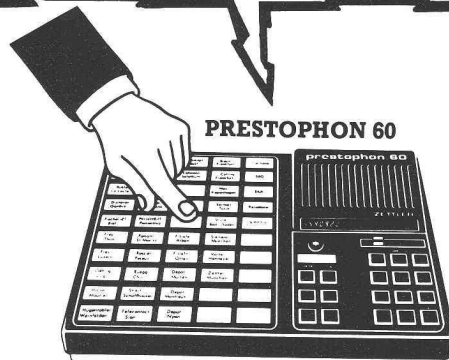
Distributeur - FAAC
 Site Schober
 R.te de Compois
 1252 MEINIER
 tel. 022/523294

B1018

Autres distributeurs et centres d'assistance à Bâle, Berne, Lugano, Lucerne, Saint Gall, Zurich

TUT-TUT-TUT!

Je suis le **PRESTOPHON 60** de **ZETTLER**. Il suffit d'effleurer la touche nominale et je vous mets en communication rapidement et sans erreur avec des partenaires commerciaux en Suisse et à l'étranger ainsi qu'avec des personnes internes. Vous avez ainsi les deux mains et la tête libres pour des travaux plus importants. Cela économise soucis, nerfs et temps - jour après jour!



PRESTOPHON 60

Représentation générale: Teilon SA, Zurich

Composeur automatique de Zettler avec 60 numéros et clavier

Pour composer sans peine:

Lausanne: P. Niklas & Fils SA, 021/32 08 75

Genève: Dictavox, 022/33 38 96

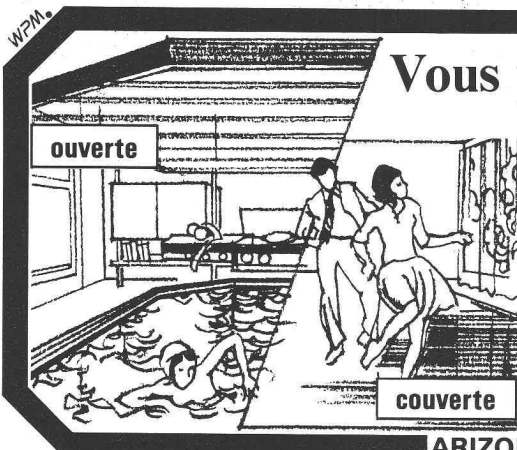
Sion: Télécontact, 027/22 12 22

Fribourg: Molliet SA, 037/24 64 64

Peseux-NE: Rossier SA, 038/31 12 16

Possibilité de location-essai

B1139



Vous pouvez marcher ... sur l'eau!

• Tout en économisant beaucoup de place et d'énergie grâce à la couverture sur laquelle on peut même danser! Automatique, elle s'élève pour nager et s'abaisse pour offrir une pièce habitable (pour le jeu, les hobbies, le sport, les invitations décontractées...)

ARIZONA POOL 4222 ZWINGEN

ARIZONA POOL

No 1 de la piscine!

BON

pour « Comment faire une pièce supplémentaire avec une piscine couverte (même la plus petite!) »

A: ARIZONA POOL, 4222 ZWINGEN

Prén., nom: _____

No, rue: _____

NP, lieu: _____

8953

WG

DOCUMENTATION GÉNÉRALE

Extraits d'articles de revues suisses et étrangères reçues par «Ingénieurs et architectes suisses» et déposées à la Bibliothèque de l'École polytechnique fédérale de Lausanne, Dorigny, tél. 021/47 11 11, où elles peuvent être consultées. Adr. post. Case postale, 1015 Lausanne.

N. B. — L'indice figurant en tête et à droite de chaque extrait est celui de la «Classification décimale universelle».

Sciences pures

- IAS 7450 537.523
Recherches sur les décharges superficielles longues. W. TURKOWSKI.
Bull. ASE/UCS, 73^e année, n° 15, 7 août 1982,
p. 787-792, 7 fig., 3 tabl.

L'article présente les résultats des essais de décharge exécutés sur un modèle de traversée dans le but de reproduire et d'étudier les phénomènes de la foudre. Ils reposent sur plus de 850 décharges avec une distance d'éclatement de 3,5 m et des ondes de choc des deux polarités de 1,2/50 à 500/2500.

Matériaux, Energie

- IAS 7451 620.9
Problèmes énergétiques actuels de l'industrie cimentière italienne.
R. BUCCHI, G. PESENTI.
Il cemento, 79^e année, n° 1, janvier-mars 1982, p. 3-16, 10 tabl.

Sur la base des statistiques de ces dernières années, on examine en détail la situation et la tendance de la demande d'énergie de l'industrie cimentière de la CEE. On discute les divers aspects de l'utilisation du charbon. On signale enfin les options qui permettent de réaliser d'appréciables économies d'énergie primaire et de puissance électrique.

Mécanique appliquée

- IAS 7452 621.039
Les facteurs non scientifiques qui influencent la mise en œuvre de la radioprotection. L. S. TAYLOR.
Revue générale nucléaire (RGL), n° 3/1982, p. 252-265.

Sur le plan scientifique, nous disposons de toutes les connaissances nécessaires pour réaliser une protection adéquate contre les rayonnements ionisants. Mais des facteurs non scientifiques interviennent dans l'élaboration des normes et la pratique de la radioprotection: facteurs philosophiques, politiques, sociologiques, économiques, moraux. L'auteur les analyse et montre comment leur influence peut avoir parfois des conséquences négatives par rapport au but recherché.

- IAS 7453 621.039
Les turbines de 1500 MW des nouvelles centrales nucléaires (PWR et surgénérateurs). G. RIOLLET.
Revue générale nucléaire (RGN), n° 3/1982,
p. 278-286, 7 fig., 1 tabl.

L'expérience acquise en France dans la construction et le fonctionnement des turbines nucléaires de grande puissance apporte un fondement solide à la création de nouvelles unités de 1500 MW et permet d'optimiser l'ensemble de leurs qualités. L'auteur décrit la machine destinée au palier N4 du programme nucléaire d'EDF. Il montre comment l'architecture retenue se prête aussi à la réalisation d'autres cycles nucléaires, en particulier à la construction d'une turbine de 1500 MW associée à un réacteur surgénérateur.

Electrotechnique

- IAS 7454 621.396
Satelliten-Telekommunikation. P. THOMA.
Bull. ASE/UCS, 73^e année, n° 17, 4 septembre 1982,
p. 908-911, 4 fig., 3 tabl.

Quelque 130 satellites sont actuellement en orbite géosynchrone préférentielle. Ils servent à des buts très variés, par ex. à la transmission commerciale de nouvelles, à la télédiffusion et télévision, à la transmission privée de données, à la recherche, à assurer des liaisons militaires. L'auteur décrit l'évolution des télécommunications par satellites et leurs principales caractéristiques, en considérant notamment la station terrestre suisse de Loèche (VS).

- IAS 7455 621.3.032
Relais: kleiner, schneller und effizienter. H. SAUER.
Revue technique suisse, n° 19, 22 septembre 1982,
p. 22-25, 6 fig., 2 tabl.

En dépit de tous les progrès accomplis dans la technique des semi-conducteurs, le relais a maintenu sa position parmi les éléments utilisés dans la construction. Il s'est adapté aux exigences de la technique et est aujourd'hui plus petit, plus rapide et plus efficace que jamais. Cette évolution redonne également de l'intérêt aux relais actuels dans des cas où les relais traditionnels avaient été supplantés par des semi-conducteurs.

Divers

- IAS 7456 614.8
Chocs de bateaux contre des piles de ponts et îlots protecteurs. V. MINORSKY.
IABSE Colloquium Copenhagen 1983, vol. 41, p. 131-145, 11 fig.

Le rapport rappelle les études de collisions de navires et propose une méthode simple de calcul des forces d'impact de navires en collision avec des objets relativement immobiles, tels que les piles de ponts. L'article traite des causes hydrodynamiques de ces collisions et donne une méthode de calcul de la capacité à arrêter les navires qu'ont les îlots protecteurs.

Génie

- IAS 7457 627.8
Attitudes et tendances dans l'utilisation du sous-sol. L. LUPAC.
Tunnels et ouvrages souterrains, n° 52, juillet-août 1982,
p. 159-167, 16 fig.

Les importants progrès réalisés au cours de ces dernières années en matière de travaux souterrains concernent non seulement les méthodes d'exécution, mais également la préparation et la conduite des chantiers. La maîtrise technique et le respect des coûts pouvant être assurés, il convient de promouvoir les travaux souterrains en faisant ressortir dans le bilan de l'opération les avantages directs et induits qu'elle procure.

- IAS 7458 614.8
Accidents impliquant des ponts. A. G. FRANSDEN.
IABSE Colloquium Copenhagen 1983, vol. 41, p. 11-26, 2 fig.

L'article donne un résumé systématique de 22 accidents graves, de la période 1960-1982, dans lesquels des bateaux ont endommagé des ponts en les rompant. Les informations disponibles sont loin d'être complètes. Il est impossible de tirer des conclusions générales de ces informations étant donné le petit nombre de cas et les conditions variées. L'article indique cependant la manière d'utiliser les informations disponibles et d'améliorer les sources d'information.



Système de drainage et bordures de sécurité en béton de polyester.

ACO Sport, le produit de qualité – No 1 pour les installations sportives, de jeux et de tennis!

Livraison par les marchands suisses de matériaux de construction.



Fabrication, vente, planification et conseils

ACO Eléments de construction
8756 Mitlödi/GL
Tél. 058/81 22 45
Télex 875 657

B913

Un nouveau panneau sera prochainement introduit en Suisse

Ses caractéristiques: incombustible, indéformable, revêtement placage ou surface améliorée, bonne valeur acoustique, pouvant être travaillé avec n'importe quel outillage, testé par le LFEM, reconnu par l'Association des établissements cantonaux d'assurance contre l'incendie, inscrit dès 1983 dans le répertoire de la protection contre le feu.

La promotion se fera par le fabricant. Les utilisateurs sont: charpentiers, constructeurs de maisons clés en main, agencements d'intérieurs, entreprises de construction, etc. Pour ce nouveau matériau, nous cherchons à établir des contacts avec les commerces de matériaux de construction et de bois qui s'intéressent à sa propagation.

Les maisons intéressées peuvent prendre contact sous chiffre n° IAS 326, IVA SA, Beaulieu 19, 1004 Lausanne.

Nouveauté en Suisse:

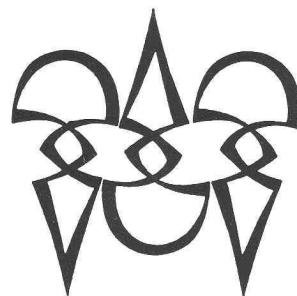
Programmes de calculs thermiques pour bâtiments, pompe à chaleur, solaire, sur micro-ordinateur APPLE II.

Tous programmes sur demande à:

JPC softs

Avenue de la Gare 44, 1003 Lausanne

Tél. (021) 20 25 32



Polygravia

Photogravure et Offset
G. Edelmann

☎ 368980

Borde 28 bis

1018 Lausanne

B50

en un temps difficile
~~on un temps difficile~~
~~ou un temps difficile~~

vosre publicité doit plus que jamais viser juste. « Ingénieurs et architectes suisses » s'adresse à des chefs d'entreprise, à des cadres responsables, à ceux dont dépendent les décisions.

enseignes lumineuses - orientation - signalisation - identification

nouveau: l'enseigne autonome sur générateurs électro-solaires

coupoles - passerelles - marquises - parois translucides - balustrades
structures et applications importantes avec plexiglas et polycarbonate

B1145

westineon

GRANDS-CHAMPS 2
1033 CHESEAUX-SUR-LAUSANNE

☎ **91 23 23**

Télex 26 324 WNSA



Escalier mobile
Un maximum d'avantages
Un minimum d'espace

Mod. 1 75/150
Mod. 3 70/130 (év. 65/120)

Feldmann + Co SA 3250 Lyss

Constructions en bois Tél. (032) 84 11 84

B154

DUPUIS & CIE

CLICHÉS - PHOTOLITHOS

CHENEAU-DE-BOURG 3 TÉL. 23 39 23 LAUSANNE

B32

Groupement de petits bureaux cherche pour engagement prochain ou date à convenir

Ingénieur diplômé

du génie rural, éventuellement génie civil, en qualité de responsable de la section des travaux à l'étranger (direction technique et administrative, prospection).

Désiré: connaissance du français et de l'anglais, pratique à l'étranger, talent d'organisation, aptitudes pour négociation, connaissance techniques.

Faire offres détaillées sous chiffre IAS 325, à IVA SA, Beaulieu 19, 1004 Lausanne.

Aucune progression à long terme ne saurait se concevoir sans publicité.
Des annonces dans « Ingénieurs et architectes suisses » vous assurent une position d'avant-garde dans l'économie de demain.



Régie des annonces :
IVA SA de publicité internationale
19, avenue de Beaulieu
1004 Lausanne
Tél. (021) 37 72 72

LA CONCORDE

IMPRIMERIE

Photocomposition

- langues européennes
- mathématiques
- conversion de tous supports de données

6, chemin des Croisettes
1066 Epalinges

Adresse postale:

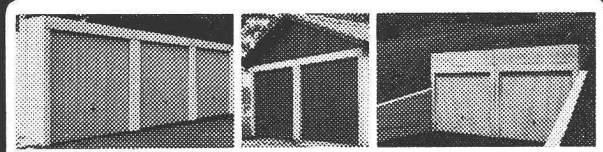
Case 330, 1010 Lausanne
Téléphone 021/33 31 41
Télex 26579 ilce ch

Offset à feuilles

Formules en continu



Garages préfabriqués



FRISBA SA, 1095 Lutry/VD Téléphone 021/391333

B817

Ing. civil diplômé - SIA - indépendant

cherche collaboration avec bureaux d'ingénieurs et architectes. Bâtiments, structures porteuses, génie civil, travaux hydrauliques. Béton armé, précontraint, constructions métalliques, fondations spéciales.

Etudes, projets, calculs. — Expérience, rapidité, ponctualité.

Veillez écrire sous chiffre IAS 304, IVA SA, Beaulieu 19, 1004 Lausanne.

Architecte diplômé

excellentes références, expérience grands projets Suisse et étranger, cherche position nouvelle. Langues: allemand, anglais. Ouvert à toute proposition. Séjour étranger accepté. Disponibilité immédiate.

Ecrire sous chiffre IAS 324, à IVA SA, Beaulieu 19, 1004 Lausanne.

Ingénieur de la circulation

dipl. EPF/SVI, 37, langues F/A.

Grande expérience en planification, recherche et statistique. Cherche place correspondant à ses capacités en Suisse romande.

Réponse sous chiffre IAS 323, IVA SA, Beaulieu 19, 1004 Lausanne.

**Demain
Demain
Demain**

votre succès dépendra
de l'impact de votre
publicité d'aujourd'hui

PHOTOLITHOS
CLICHÉS
J.M. LOETSCHER

B1150

Pl. Centrale 1 1003 Lausanne Tél. 021 23 64 40



Ce qui est écrit noir sur blanc prend toute son importance... lorsque l'auteur est reconnu pour sa compétence.

Ainsi Verbia, qui peut prétendre à une parfaite connaissance en matière d'étanchéité souple pour la construction – cela grâce à des dizaines d'années d'expérience et de développement pratique – propose, en noir, ses lés bitumineux Bikutop® en polymère, en blanc, ses lés synthétiques Veroplan®. Le tout d'un haut niveau de qualité.

Réussissez l'isolation de toutes vos toitures.



Utilisez le Plan Styrofoam.

En adoptant le Plan Styrofoam* pour l'isolation des toitures, vous constaterez à quel point Styrofoam, panneau rigide de mousse de polystyrène extrudé, est l'isolant idéal pour cette application.

Qu'il s'agisse d'un toit ou d'une terrasse, en travaux neufs comme en rénovation, la gamme étendue de densités, d'épaisseurs et d'emboitements vous permet d'obtenir l'isolation Styrofoam la mieux adaptée.

Sa structure à cellules fermées confère à l'isolation Styrofoam une excellente résistance à l'absorption d'eau. Sa haute résistance à la compression vous permet également de réaliser des terrasses accessibles.

En fait, le Styrofoam offre la meilleure combinaison de qualités thermiques et mécaniques.

Le Plan Styrofoam a été conçu pour vous aider à choisir celui des isolants bleus Styrofoam qui sera le mieux

adapté en type et en dimensions à vos besoins d'isolation: toitures, murs, planchers, intérieur ou extérieur,

jusqu'aux sous-bassements.

N'hésitez pas, suivez le Plan Styrofoam.



Notre brochure «Le Plan Styrofoam» vous montrera à quel point l'isolation devient facile.

Pour recevoir la brochure du Plan Styrofoam, renvoyez ce coupon. Mon application est la suivante:

Nom: _____

Fonction: _____

Société: _____

Adresse: _____

Tél. _____

Dow Chemical Europe S.A.
Austrasse 44, 8045 Zurich.

Styrofoam est distribué en Suisse par WANCOR S.A., Regensdorf, Berne et Muttenz (Bâle).



*Marque déposée -
The Dow Chemical
Company