

Zeitschrift: Ingénieurs et architectes suisses
Band: 108 (1982)
Heft: 5

Werbung

Nutzungsbedingungen

Die ETH-Bibliothek ist die Anbieterin der digitalisierten Zeitschriften. Sie besitzt keine Urheberrechte an den Zeitschriften und ist nicht verantwortlich für deren Inhalte. Die Rechte liegen in der Regel bei den Herausgebern beziehungsweise den externen Rechteinhabern. [Siehe Rechtliche Hinweise.](#)

Conditions d'utilisation

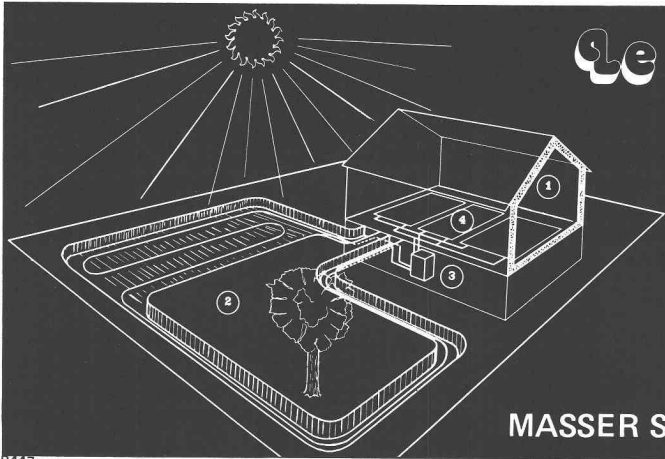
L'ETH Library est le fournisseur des revues numérisées. Elle ne détient aucun droit d'auteur sur les revues et n'est pas responsable de leur contenu. En règle générale, les droits sont détenus par les éditeurs ou les détenteurs de droits externes. [Voir Informations légales.](#)

Terms of use

The ETH Library is the provider of the digitised journals. It does not own any copyrights to the journals and is not responsible for their content. The rights usually lie with the publishers or the external rights holders. [See Legal notice.](#)

Download PDF: 14.03.2025

ETH-Bibliothek Zürich, E-Periodica, <https://www.e-periodica.ch>



Le système "S. Masser"

Un chauffage solaire par pompe à chaleur
sûr, fiable, efficace... économique

1. isoler 2. capter 3. valoriser
4. chauffer

4 techniques mais un seul responsable

Devis sans frais ni engagement

MASSER S.A. 3 rue de la gare 1110 Morges. Tél. 021/71 66 11

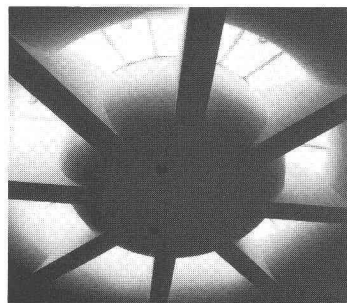
en position de tête

«Ingénieurs et architectes suisses»
un support publicitaire
de haut niveau!

● Produit suisse éprouvé
● Gain de temps, montage précis
● Prix extrêmement avantageux

Unitherm AG, Ueberlandstrasse 465, 8051 Zurich, téléphone 01 / 40 34 34

B923



B921

Utilisation optimum de la lumière du jour.

Nos vitrages apportent la solution optimum partout où il faut disposer de lumière naturelle: vitrages simples ou isolants de notre fabrication, montage et garantie compris. Tirez donc parti, dès l'étude d'un projet, de notre vaste expérience!



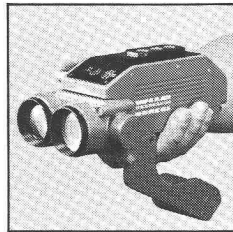
Siegfried Keller SA

Qualité dans le moindre détail

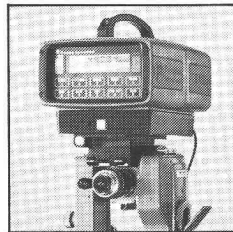
Constructions métalliques · Eléments de construction
22, route de la Maladière · 1022 Chavannes-Lausanne · Tél. 021/35 07 12 · Siège à: 8304 Wallisellen

une activité
Unitherm

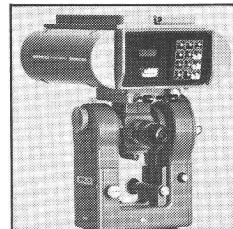
Les Distomat Wild DI4/DI4L sont les distancemètres réducteurs les plus petits du monde
... pour rendre votre travail plus confortable.



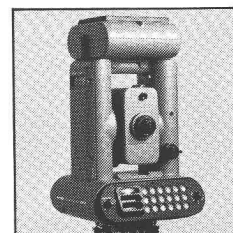
Les distancemètres à infrarouge Citation CI410/CI450 disposent du programme SCAN, unique en son genre
... pour vous donner de meilleurs contrôles.



Le Distomat Wild DI20 mesure de très longues distances au millimètre près
... pour améliorer l'ensemble de vos résultats.



Les Tachymat Wild TC1/TC1L mesurent, font la réduction et enregistrent automatiquement
... pour vous donner une meilleure efficacité.



Si vous désirez en savoir plus sur notre programme très complet de distancemètres électroniques à infrarouge ou si vous désirez connaître les nouvelles méthodes de traitement automatique des données, demandez notre documentation détaillée. ■

Partenaire
pour vos systèmes

WILD
HEERBRUGG

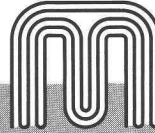
Veillez nous faire parvenir votre documentation technique: DME
Adresse

A envoyer à votre agence Wild ou
directement à Wild Heerbrugg SA,
CH-9435 Heerbrugg,
Suisse.

8960



Aucun système de chauffage ne se rapproche autant du profil de températures idéal que le chauffage par le sol. Aucun système de chauffage par surfaces étendues ne dispose d'autant d'expériences et ne peut offrir autant de sécurité que le



B927

MULTIBETON

Représentation générale Suisse, Liechtenstein, Italie: **Gründer AG** 8205 Schaffhouse · 053 3 21 82



La caisse de prévoyance SIA UTS FAS FSAI Une solution complète pour votre personnel!

Le but

Une prévoyance adéquate pour la vieillesse, les survivants et l'invalidité dont peuvent bénéficier les membres des associations techniques grâce à une caisse autonome et autogérée (Conseil de fondation composé paritairement d'employeurs et d'employés membres des associations).

Les avantages

Une caisse de rentes (rentes de vieillesse, d'invalidité, de veuve et d'orphelin) offrant la possibilité de prélever sous forme de CAPITAL une partie de la rente (10 rentes annuelles garanties); importantes différences dans les prestations par rapport à d'autres possibilités de prévoyance.

La sécurité

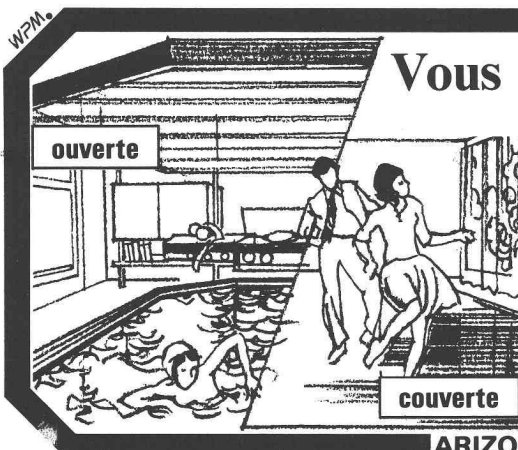
est garantie par la structure actuarielle, les conseils permanents d'experts neutres; par la réassurance, la gestion et le placement des fonds perçus par une fiduciaire des plus réputées de Suisse disposant de spécialistes compétents dans tous les domaines d'investissements.

Demandez d'autres informations auprès de la:
Caisse de Prévoyance SIA UTS FAS FSAI,
Schauplatzgasse 21, Case postale 2613, 3001 Berne,
Tél. 031/22 03 82

Veuillez me donner des renseignements plus détaillés:

Nom: _____
Rue: _____
Lieu: _____
NP: _____

B760



Vous pouvez marcher ... sur l'eau!

• Tout en économisant beaucoup de place et d'énergie grâce à la couverture sur laquelle on peut même danser! Automatique, elle s'élève pour nager et s'abaisse pour offrir une pièce habitable (pour le jeu, les hobbies, le sport, les invitations décontractées...)

ARIZONA POOL 4222 ZWINGEN

ARIZONA POOL
No 1 de la piscine!

BON

pour « Comment faire une pièce supplémentaire avec une piscine couverte (même la plus petite!) »

A: ARIZONA POOL, 4222 ZWINGEN

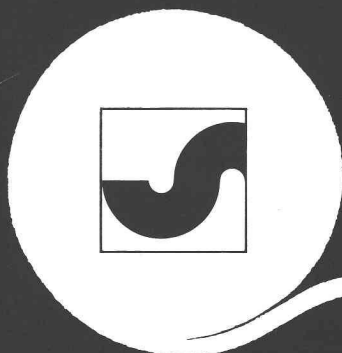
Prén., nom: _____

No, rue: _____

NP, lieu: _____

B953

WG 49



Votre nontissé **SODOCA**®

Représentation générale: Muhlebach SA
dpt. produits industriels
5200 Brougg, Tél. 056/94 51 11



Vente et dépôts

Aigle	Gétaz Romang SA	025/ 26 36 21	Fribourg-Givisiez	Glasson Matériaux SA	037/ 83 11 01	Seewen SZ	Kaweba AG	043/ 21 11 37
Basel	W. Tschopp AG	061/ 50 55 88	Gebenstorf	Baubedarf Gebenstorf	056/ 23 35 55	Sion	Gétaz Romang SA	027/ 22 89 31
Bern	Albert Wahlen AG	031/ 41 31 31	Giubiasco	Edilcentro SA	092/ 27 18 31	La Souste/Susten	Gétaz Romang SA	027/ 23 12 58
Biel/Bienne	Sabag AG/SA	032/ 22 58 44	Ilanz	Baubedarf Ilanz	086/ 2 39 29	Thun	Baumaterial AG Thun	033/ 23 31 23
Bulle	E. Glasson + Cie SA	029/ 3 11 33	Montreux	Gétaz Romang SA	021/ 61 55 77	Vevey	Gétaz Romang SA	021/ 51 05 31
Bussigny	Gétaz Romang SA	021/ 5 10 31	Palézieux	E. Glasson + Cie SA	021/ 93 81 06	Visp/Viège	Gétaz Romang SA	028/ 48 11 41
Château d'Oex	Gétaz Romang SA	029/ 4 75 75	Payerne	J. Rapin SA	037/ 61 28 21	Wil SG	Baumaterial AG Wil	073/ 23 54 54
Châtel-St-Denis	Gétaz Romang SA	021/ 56 71 18	Regensdorf	Baubedarf Zürich AG	01/840 27 27	Winterthur	Streiff Baumaterial AG	052/ 28 22 21
Chur	Baubedarf Chur	081/ 24 83 83	Romont	E. Glasson + Cie SA	037/ 52 15 15	Yverdon	Gétaz Romang SA	024/ 25 81 91
Delémont	Matériaux Sabag SA	066/ 21 12 81	Roveredo (Mesolcina)	Edilcentro SA	092/ 82 12 66	Zernez	Baubedarf Zernez	082/ 8 12 80
Flüelen	B. Ziegler	044/ 2 12 95	Sargans	Baucenter Sargans AG	085/ 2 38 31	Zürich	Baubedarf Zürich AG	01/ 44 03 11

éditions
procédés typo-offset-ibm
reliures à anneaux
wiro-multo

Imprimerie La Concorde

1066 Epalinges
ch. des Croisettes 6
tél. (021) 33 31 41

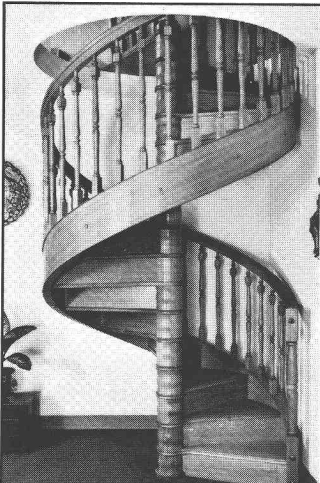
B79

ML cours PASCAL

Suite à notre immense succès, nous organisons à nouveau des cours sur le langage PASCAL pour:

- ★ débutants
- ★ avancés
- ★ professionnels

Documentation: **MICROLOG SA**
av. du Censuy 22, 1020 Renens
Tél. 021/35 78 13



Escaliers à vis en bois
Chef-d'œuvre de maîtrise
18 modèles, circulaires ou d'angle
117, 132, 147, 160, 180, 200 et 230
Hêtre, acajou ou chêne
(Montage simple et rapide)
Egalement: escaliers droits ou balancés, sur mesures.
Documentation sur demande.

Le Décor Stylisé
Grand-Rue 45
1814 La Tour-de-Peilz
Tél. (021) 54 39 55

B870

Pour **DECELER** les déperditions thermiques, infiltrations d'air ET AINSI
AMELIORER l'isolation aux endroits adéquats

Thermographie
avec
caméra infrarouge

TESTS - MESURES - ETUDES D'AMELIORATION - BILANS THERMIQUES - RECHERCHE DE TUYAUTERIES, FUITES D'EAU ETC.

KOCHER SERVICES
Avenue Reller, 1800 VEVEY
Tél. : 021 51 16 46

B935

B706

pour vos tuyaux

Sécurité

**avec les colliers de tuyau FALU
six fois soudés par bossages.**
En vente dans le commerce de la branche.

K. Fassbind-Ludwig + Cie
Rickenstrasse
8646 Wagen près Jona SG
Telefon 055 28 31 44

GARAGES PREFABRIQUES

Des garages standards ou à enterrer que vous aménagerez selon vos désirs.
Pose très rapide, utilisables immédiatement.
L'assurance d'un partenaire et d'un matériel sérieux.



BTR PREBETON S.A.
Matériaux de construction
1023 CRISSIER • TEL: 021/34 97 21

dryvit®

Isolation thermique

Veillez demander notre documentation sur notre système d'isolation par l'extérieur qui a fait le plus longtemps ses preuves sur le marché.

**25 ans d'expériences
Testé à l'échelon**

Notre département technique se tient à votre entière disposition pour tous renseignements, gratuitement et sans engagement de votre part.

Veillez nous informer de:

- dryvit isolation thermique
 sapisol assèchement des murs
 dewa peintures/revêtements

Nom

Rue

Lieu

Tél.



**SAP Matériaux et chimie
pour constructions S.A.
1010 Lausanne, 021/33 49 45**

Savez-vous

quelle est la quantité d'eau que vos hôtes, grands et petits, gaspillent chaque année?

Faisons le calcul suivant:

Dans des installations d'urinoir fortement fréquentées, comme par exemple dans les restaurants, hôtels et autres édifices publics on prévoit une moyenne de 120 rinçages par jour (12 heures) par installation. Il y a au total 3 installations de rinçage.

Un système de rinçage traditionnel nécessite une moyenne de 8 litres d'eau par rinçage.

1 installation consomme donc:
120x8 litres = 960 litres par jour.
3 installations consomment:
120x8 litres x3 = 2880 litres par jour.

Admettons que les installations fonctionnent 300 jours par an et nous arrivons à une consommation annuelle de **864'000 litres**.

Par contre, le système de rinçage automatique pour urinoir Biral ne nécessite que 4 litres d'eau en moyenne par rinçage.

1 installation consomme donc:
120x4 litres = 480 litres par jour
3 installations consomment:
120x4 litres x3 = 1440 litres par jour

Pour 300 jours par an les installations consomment donc = **432'000 litres par an**
Différence = 432'000 litres par an.

432'000 litres par an

Afin d'éviter cette consommation d'eau parfaitement inutile et d'augmenter les conditions d'hygiène et de propreté il existe le système automatique de rinçage pour urinoir Biral.

Cette installation est automatique et repose sur le fait que l'eau modifie sa conductibilité électrique dès que le récipient est souillé d'urine. Cette conductibilité est conditionnée par deux électrodes en métal raffiné se trouvant dans le siphon de l'urinoir. Le processus de rinçage est mis en marche avec un retard exactement dosé dès que l'eau atteint un certain degré de souillure.

On peut obtenir cet appareil chez les grossistes en articles sanitaires.

Système automatique de rinçage Biral.

A la longue, la solution la plus économique.

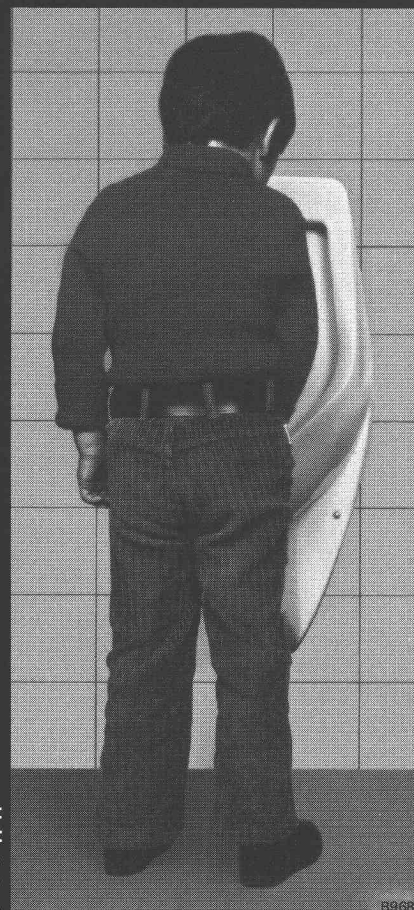


Biral®

**Bieri Pumpenbau AG
Biral International**

3110 Münsingen
Telefon 031 92 21 21
8005 Zürich
Telefon 01 44 30 66

L'installation est hygiénique, propre, de fonctionnement sans problème; elle ne nécessite pas d'entretien, elle est automatique et dosée correctement et économique.

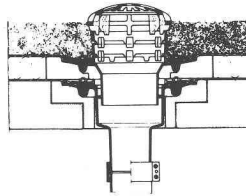


WM — La technique d'évacuation des eaux usées

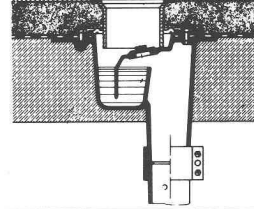
1. Garniture d'écoulement en fonte pour toiture, PASSAVANT

en une ou deux parties, réglable en hauteur avec anneaux de surélévation, grille sphérique, ou plate, ronde ou carrée, praticable, ou résistant au trafic lourd. Pourvue, non seulement d'une surface de collage, mais avec en plus, d'une bride de fixation assurant une liaison très résistante. Approuvé VSA.

1



2



2. Grille de sol PASSAVANT

en 2 parties, ajustable latéralement et en hauteur, grille en Cr-Ni.

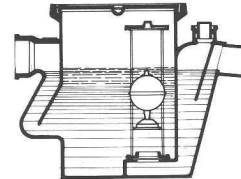
3. Séparateur à graisse PASSAVANT

approuvé VSA. Livrable: en fonte, en acier, GFK, en béton armé, capacité de 2 à 40 l/s. Egalement livrable avec dispositif de rinçage et de vidange automatique.

3



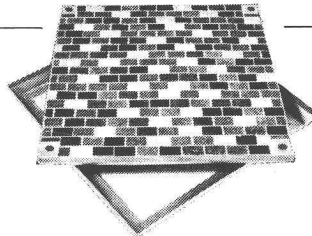
4



4. Séparateur à huile et à essence PASSAVANT

Capacité: de 0,5 à 500 l/s, approuvé VSA. Livrable en fonte, en acier, en béton armé, dispositif d'alarme contre le débordement. Epuration ultérieure par un filtre à base de charbon actif.

5



5. Recouvrement en ALUMINIUM

pour regards ou puits de contrôle avec revêtement supérieur à choix, belle apparence, faible poids, prix avantageux. Exécution normale, ou étanche à l'eau et aux gaz. Egalement livrable avec couvercle en forte tôle de fer striée.

Bienvenue
à l'exposition
HILSA 1982
et à notre stand 625
dans la halle 6

IAS 60

B688



La maison Batiboum vous invite à visiter sa nouvelle exposition de cheminées de salon avec un système super-chauffant très efficace, à air, ainsi qu'un système à air et eau, brevet suisse par Batiboum, fabrication suisse.

Willy Maurer

Les Combes 19 — 2413 Le Prévoux-sur-Le-Loche

Heures de visite pour les maîtres d'état
pendant la période du 8 mars au 19 mars 1982:
de 8 h. à 12 h. et 13 h. 30 à 20 h.

A VENDRE

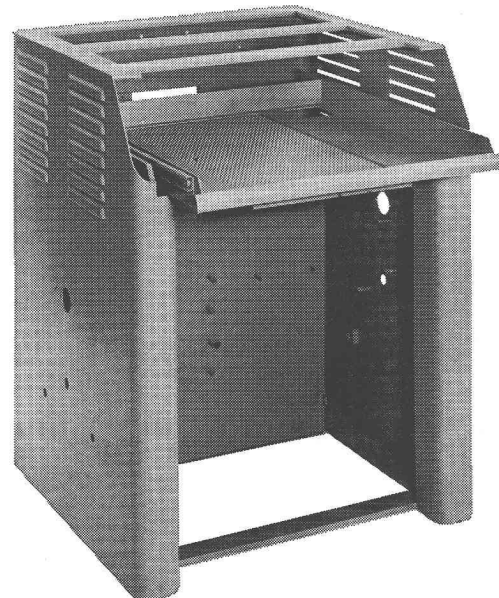
en très bon état, un meuble à plans suspendus, genre PLANOKIND, pour formats à partir de DIN A4 jusqu'à DIN A0 non coupés.

Dimensions extérieures:

largeur	1550 mm
profondeur	770 mm
hauteur	1020 mm

Prière de s'adresser à l'Etablissement cantonal d'assurance contre l'incendie, Valentin 10, 1000 Lausanne 17, tél. 021/20 61 01.

Construction métallique



Bâtis de machines, protections,
réservoirs, coffrets, etc.

Tôleries en fer et tous métaux

USINE DECKER S.A.

Bellevaux 4 — 2000 NEUCHÂTEL 7 — Tél. 038 24 55 44

B69

La Ville de Lausanne (Direction des travaux et Direction des écoles) ouvre

UN CONCOURS DE PROJET

pour la construction d'une

ÉCOLE PROFESSIONNELLE

à l'avenue Gindroz, à Lausanne.

Le présent concours est un « concours de projet », selon l'article 6 du Règlement SIA n° 152. Le règlement et le programme ont été approuvés par la SIA.

Prix

Une somme de Fr. 70 000.— est mise à disposition du jury pour l'attribution de 7 à 8 prix.

En outre, une somme de Fr. 10 000.— est réservée pour d'éventuels achats.

Conditions de participation

Le concours est ouvert aux architectes reconnus par le Conseil d'Etat vaudois, domiciliés ou établis dans le canton avant le 1^{er} janvier 1981 ou originaires du canton.

Les architectes sont invités à prendre connaissance du règlement et du programme en s'adressant, dès le 2 mars 1982, à la

DIRECTION DES TRAVAUX
Service des bâtiments
Rue Beau-Séjour 8 (3^e étage)
1002 Lausanne 021/43 53 55

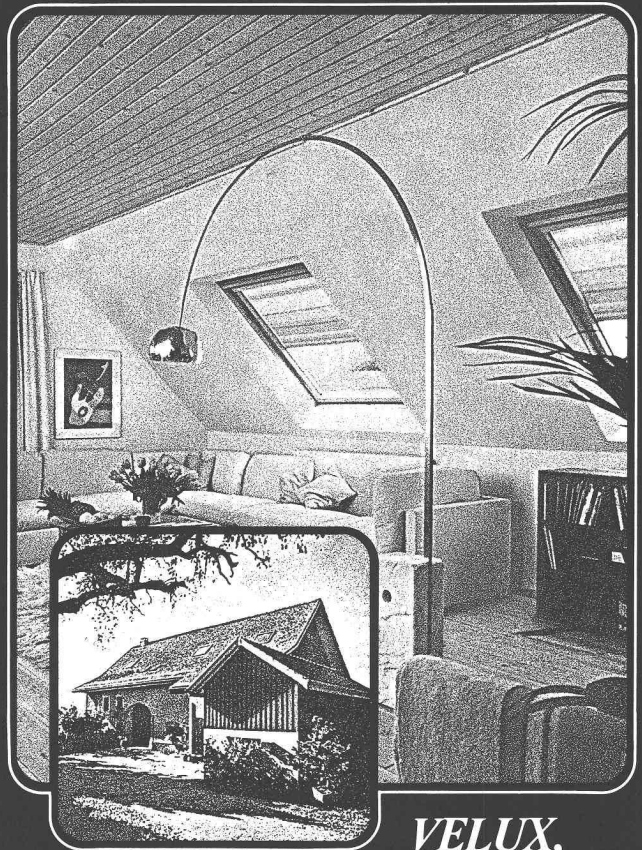
Le règlement-programme du concours pourra être remis ou envoyé sur demande (sans les plans).

Délai d'inscription

Les inscriptions seront prises du 2 mars au 14 mai 1982, de 9 h. à 11 h. et de 14 h. à 16 h. à l'adresse de l'organisateur, contre un dépôt de Fr. 200.— qui sera remboursé aux personnes qui auront rendu un projet admis au jugement.

Délai de remise du projet

14 juin 1982, à 17 h. — Maquettes jusqu'au 21 juin 1982.



VELUX,

les économies se font belles

Moins d'argent - Plus de lumière

Les fenêtres pour toits en pente VELUX coûtent 2 à 3 fois moins cher qu'une lucarne traditionnelle tout en offrant beaucoup plus de lumière.

Economie de chauffage

Les fenêtres VELUX du type GGLT sont équipées d'un triple vitrage isolant. Cette amélioration de l'isolation thermique vous assure d'importantes économies d'énergie.

Esthétique et confort

Fabriquées en pin du Nord sélectionné, les fenêtres VELUX procurent une ambiance chaleureuse à chaque pièce. VELUX vous offre en plus une large gamme de stores décoratifs pour votre bien-être.

VELUX

Fenêtres pour toits en pente

A retourner à VELUX (Suisse) SA Industriestrasse 7 4632 Trimbach 4966
Tel.: 062/22 51 77
 Je désire recevoir sans engagement et sans frais
 La documentation VELUX - «Fenêtres pour toits en pente»
 Le prospectus VELUX - «Stores rideaux»
Nom: _____
Adresse: _____

Bangladesh

Dans le cadre de la coopération au développement avec le Bangladesh, nous cherchons à engager un

ingénieur en génie civil EPF/ETS

(év. un économiste avec expérience dans le secteur de la construction)

pour occuper le poste de conseiller administratif et technique auprès du Ministère compétent pour la réalisation d'un programme de constructions en milieu rural (construction et réfection d'infrastructures telles que canaux de drainage et d'irrigation, réservoirs, digues, routes, etc.).

Exigences:

- expérience de plusieurs années dans les pays en développement;
- capacité de traiter de manière indépendante les problèmes de planification et de réalisation du programme de constructions, et de proposer aux partenaires des solutions à ces problèmes;
- capacité de reconnaître et de tenir compte des aspects socio-économiques du projet dans les solutions proposées;
- aptitude à créer de bonnes relations avec les représentants de l'administration bengali à tous les niveaux;
- très bonnes connaissances d'anglais;
- intérêt et ouverture d'esprit pour les questions de développement et les caractéristiques du pays d'affectation;
- âge idéal: 32-42 ans.

Durée du contrat:

Provisoirement jusqu'à fin 1983.

Début d'activité:

Dès que possible.

Inscription:

Les offres manuscrites avec curriculum vitae détaillé peuvent être soumises au **Département fédéral des affaires étrangères**, Coopération au développement et aide humanitaire, 3003 Berne.

CSD COLOMBI SCHMUTZ DORTHE SA

Ingénieurs et géologues-conseils

cherche à engager

ingénieur civil EPF

pour organiser, surveiller et interpréter la campagne géotechnique d'un important projet routier dans la partie anglophone du Cameroun.

Date d'engagement: été 1982.

Durée du contrat: 1 an avec possibilité de collaboration ultérieure en cas de convenance.

De bonnes connaissances en géotechnique et mécanique des sols sont nécessaires ainsi que la capacité de diriger des équipes de travail. La connaissance du français est nécessaire, celle de l'anglais est souhaitée.

CSD COLOMBI SCHMUTZ DORTHE SA

Ch. des Croisettes 10, 1066 Epalinges

Tél. 021/32 73 41.

Pour de plus amples renseignements: demandez M. B. Schmutz.

Pour l'élaboration de mandats intéressants, en Suisse et à l'étranger, nous cherchons:

1 ingénieur civil diplômé EPF

avec expérience, pour projets d'aménagements hydro-électriques et ouvrages souterrains;

1 ingénieur civil diplômé EPF

avec expérience, pour mise en soumission et direction des travaux d'ouvrages souterrains complexes (langue maternelle française ou très bonnes connaissances de la langue française);

1 jeune ingénieur civil diplômé ETS

pour projets et calculs d'ouvrages en béton armé;

2 dessinateurs

pour ouvrages en béton armé, souterrains et de génie civil en général.

Les candidats sont priés d'envoyer leur offre manuscrite et les documents habituels au:

Bureau d'études
D' Ing. Giovanni Lombardi
Via A. Ciseri 3
6601 Locarno

GÉOMÈTRE

cherche situation comme adjoint, assistant, surveillant des travaux ou autre.

Plusieurs années d'expérience, bonnes références.

Ecrire sous chiffre 80-67153 Assa Annonces Suisses SA, 2502 Bienne

Ing. civil diplômé - SIA - indépendant

cherche collaboration avec bureaux d'ingénieurs et architectes. Bâtiments, structures porteuses, génie civil, travaux hydrauliques. Béton armé, précontraint, constructions métalliques, fondations spéciales.

Études, projets, calculs. — Expérience, rapidité, ponctualité.

Veillez écrire sous chiffre IAS 304, IVA SA, Beaulieu 19, 1004 Lausanne.

Spécialisé dans les **PROJETS**, Atelier d'architecture SIA vous propose de prendre en charge vos études. Bonnes références de concours d'architecture. Région Genève et environs.

Pour plus de renseignements, prendre contact tél. 022 21 36 67.



interim

021/204077 Lausanne

061/436650 Bâle

032/939008 Moutier



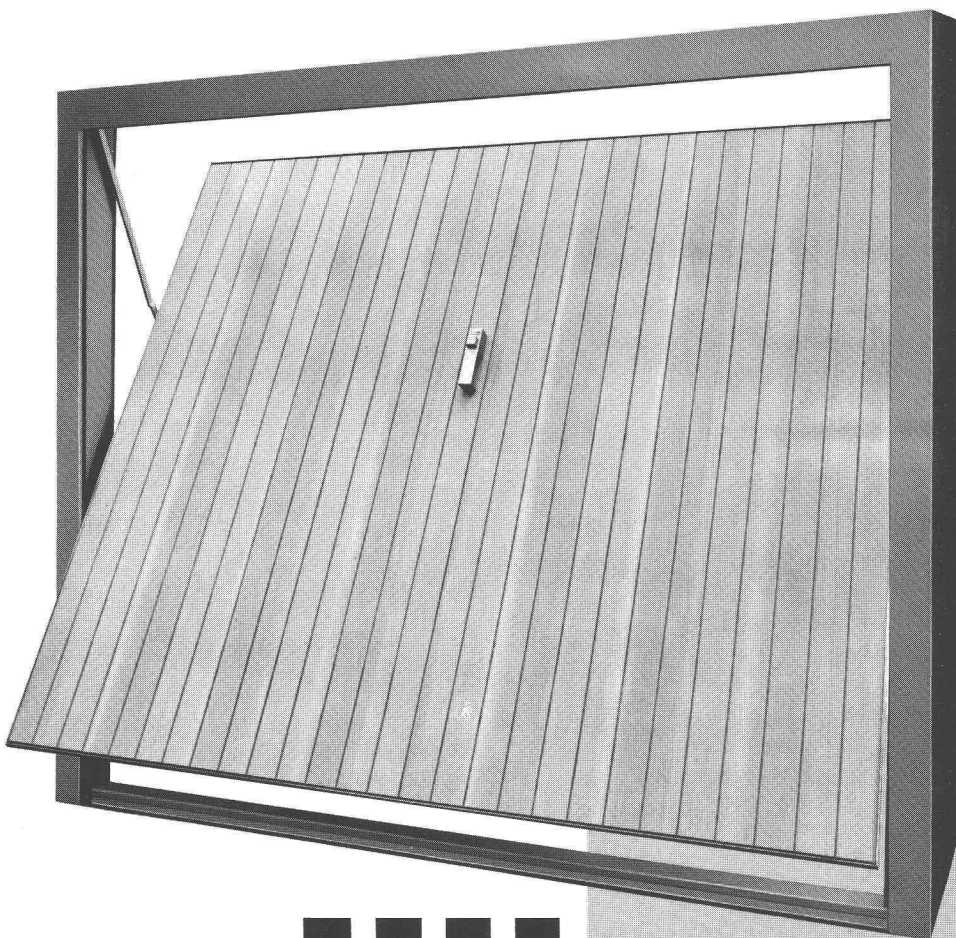
BA04

Quiconque construit et pense qualité choisit le vaste assortiment de Marcmetal.

Par exemple:

Portes de garages

Portes en acier, en bois. Dimensions normalisées ou spéciales. Pour garages de Mini ou de Rolls-Royce. Pour garages de camions et d'autocars. Pour garages collectifs, ateliers de réparation, parking. En résumé, à chaque garage sa porte, mécanique ou automatique. Demandez notre documentation détaillée.



Prochainement vous en saurez plus sur les produits de qualité de Marcmetal:

Boîtes aux lettres
Serrurerie normalisée
Automates pour portes et portails
Fenêtres de cave (nouveau: en matière plastique)
Fermetures et ventilations d'abri PC

S'informer puis décider

Envoyez-moi s.v.p. votre documentation, «Panorama» Marcmetal et notice détaillée sur: boîtes aux lettres fenêtres de cave portes métalliques tablettes de fenêtre grilles caillebotis portes de garage automates pour portes et portails éléments et ventilation d'abris PC

Entreprise _____

A l'attention de _____

Adresse _____

N° postal/localité _____

Envoyer s.v.p. ce coupon à Marcmetal SA, Avenue Vinet 25, 1004 Lausanne

IA

marcmetal SA

Marchi & Metallbau

Lausanne Avenue Vinet 25, Tel. 021/38 16 16
Zürich Flüelastrasse 51, Tel. 01/491 67 00

Bern Weyermannsstrasse 34, Tel. 031/25 16 25
Bioggio Via Industria, Tel. 091/59 47 31

Les appuis
Kilcher ne seront pas plus chers en 1982

Fabrication et
 expédition centralisée
 pour toute la Suisse:

F. Kilcher SA
 4565 Recherswil
 Téléphone 065 35 16 35
 Télec 34520 kilch ch

Kilcher lutte contre le renchérissement
 de la construction et fait
 bénéficier sa clientèle de ses conditions
 d'achats favorables

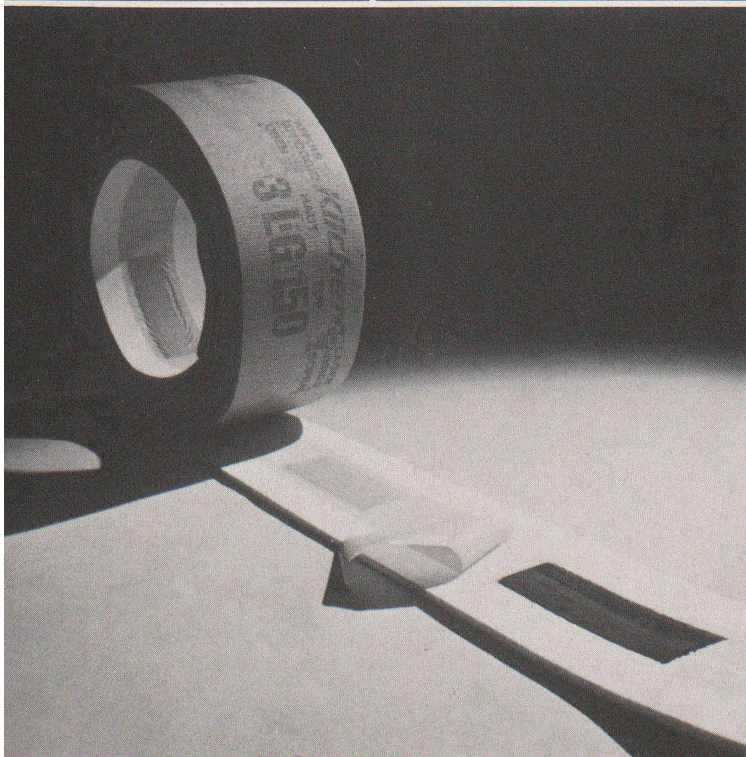


ou par l'intermédiaire
 de votre marchand de
 matériaux

Technische Beratung
 Schweiz Mitte
 4565 Recherswil
 065 35 16 35

Technische Beratung
 Schweiz Ost
 8590 Romanshorn
 071 63 22 61

Service technique
 pour la Suisse romande
 1096 Cully
 021 99 27 70



*Appuis pour le bâtiment Kilcher
 Leader européen dans
 l'élimination des fissures.
 Les imitations sont nombreuses,
 mais la qualité et la technologie
 n'ont jamais été égalées.*