

Zeitschrift: Ingénieurs et architectes suisses
Band: 109 (1983)
Heft: 11

Inhaltsverzeichnis

Nutzungsbedingungen

Die ETH-Bibliothek ist die Anbieterin der digitalisierten Zeitschriften. Sie besitzt keine Urheberrechte an den Zeitschriften und ist nicht verantwortlich für deren Inhalte. Die Rechte liegen in der Regel bei den Herausgebern beziehungsweise den externen Rechteinhabern. [Siehe Rechtliche Hinweise.](#)

Conditions d'utilisation

L'ETH Library est le fournisseur des revues numérisées. Elle ne détient aucun droit d'auteur sur les revues et n'est pas responsable de leur contenu. En règle générale, les droits sont détenus par les éditeurs ou les détenteurs de droits externes. [Voir Informations légales.](#)

Terms of use

The ETH Library is the provider of the digitised journals. It does not own any copyrights to the journals and is not responsible for their content. The rights usually lie with the publishers or the external rights holders. [See Legal notice.](#)

Download PDF: 18.03.2025

ETH-Bibliothek Zürich, E-Periodica, <https://www.e-periodica.ch>

Ingénieurs et architectes suisses

Bulletin technique de la Suisse romande

Paraît tous les 15 jours

109^e année N° 11/83 26 mai 1983

Société des éditions des associations techniques universitaires (SEATU)

Organe officiel de la Société suisse des ingénieurs et des architectes (SIA), de l'Association amicale des anciens élèves de l'EPFL (Ecole polytechnique fédérale de Lausanne),

des Groupes romands des anciens élèves de l'EPFZ (Ecole polytechnique fédérale de Zurich)

et de l'Association suisse des ingénieurs-conseils (ASIC)

Rédaction

Rédaction de «Ingénieurs et architectes suisses», tirés à part, renseignements: av. de Cour 27, CH-1007 Lausanne, tél. (021) 47 20 98 (mardi et jeudi, 14 h. à 16 h. 30)

Jean-Pierre Weibel, ing. EPFZ-SIA, rédacteur en chef

Walter Peter, ing. EPFL-SIA, rédacteur

François Neyroud, arch. SIA, collaborateur permanent

Impression: Imprimerie La Concorde 1066 Epalinges
Photolitho: Polygravia, Borde 28 bis 1018 Lausanne

Les manuscrits seront rendus selon accord avec la rédaction

Toute reproduction du texte et des illustrations n'est autorisée qu'avec l'accord de la rédaction et l'indication de la source

Abonnements

Un an, Suisse Fr. 98.—
Un an, étranger Fr. 105.—
Prix du numéro, Suisse Fr. 6.—
Prix du numéro, étranger Fr. 7.—

Abonnement à prix réduit pour étudiants et membres A³E²PL, GEP, ASIC, FAS et UTS.

Membres SIA: toutes communications concernant les abonnements sont à adresser exclusivement au Secrétariat général de la SIA, case postale, 8039 Zurich, tél. (01) 201 15 70.

CCP: Ingénieurs et architectes suisses (Bulletin technique de la Suisse romande), N° 10 - 5775, Lausanne

Adresser toutes communications concernant abonnement, vente au numéro, changement d'adresse, expédition, etc. à: Imprimerie La Concorde, case postale 330, 1010 Lausanne, tél. (021) 33 31 41

Régie des annonces

IVA

IVA SA de publicité internationale
19, av. de Beaulieu
1004 Lausanne
Tél. (021) 37 72 72

Siège central:
Mühlebachstr. 43, 8032 Zurich
Tél. (01) 251 24 50

Schweizer Ingenieur und Architekt

Schweizerische Bauzeitung

Adresse: Postfach, CH-8021 Zürich
Tel. (01) 201 55 36

Numéro 19/83

Grundlagen zur Berechnung von Müllfeuerungen. Von *Herbert Hämmerli*, Zürich 505
Neues Programm für Armierungsnetze. «Artec 20/45» der Schweizer Armierungsnetzfabrikanten. Von *Urs Oelhafen*, Rapperswil 521

Numéro 20/83

SIA-Tag Lugano Zum Gedenken. Von *Adolf Jacob*, Schaffhausen 336
100 Jahre Sektion Tessin. Von *Ezio Tarchini*, Agno 336
Zwischen Bewahren und Erneuern. Von *Tita Carloni*, Rovigo 537
Tessiner Forstwirtschaft — ihre Bedeutung für Wirtschaft und Gesellschaft des Kantons. Von *Flavio Marelli* und *Romano Barzaghi*, Montagnola 546

Sommaire

Tableau des concours B 65

Industrie et technique B 66

Bibliographie B 66, 198, 207, 216

Editorial

Déchets en sous-sol, par *Jean-Pierre Weibel* 193

Technique de l'environnement

Etat et perspectives des recherches sur la protection des eaux en Suisse, par *Ueli Bundi* 195

La cartographie de la protection du milieu, par *Lucien Yves Maystre* et *Franz Widmer* 199

Génie forestier

L'activité de l'ingénieur forestier indépendant: possibilités et limites, par *Ernst Spahr* 205

Actualité

Béton armé

30 ans de treillis d'armature suisses à fils d'aciers profilés, par *Gustave-A. Rychner* 208
Treillis d'armature, par *René Suter* et *Urs Oelhafen* 211

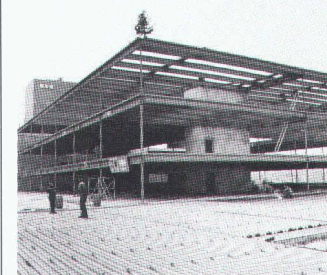
Expositions B 67

Industrie et technique B 68

EPFL B 68

Documentation générale B 68

Couverture



Centre commercial à Glatt/Zurich: agrandissement des bureaux et parking

Etendue de nos prestations:

Fourniture des colonnes du bâtiment bureaux en aciers forgés, depuis le niveau -4 m à +10 m.

Fourniture et pose des éléments métalliques composant le bâtiment et le parking.

Poids: 1000 t.

Tôles de plancher: 14 000 m².

Goujons (soudés chantier): 20 000 pièces.

Durée du montage: 8 semaines.

Maître de l'œuvre: Einkaufszentrum AG, Glatt-Wallisellen.

Architectes: S+M Architekten, Zurich. Ingénieurs: Ingenieurbüro R. Henauer AG, Zurich.

Par de nombreuses et spectaculaires réalisations en Suisse et à l'étranger, Zwahlen & Mayr SA a su imposer à sa clientèle le portrait d'une entreprise de constructions métalliques dynamique, à la pointe du progrès technique. Zwahlen & Mayr SA propose des solutions originales et économiques dans tous les domaines de ses programmes d'activité. L'entreprise dispose à Aigle d'installations de production modernes largement automatisées. Elle est ainsi toujours à même de livrer dans des délais réduits des fournitures importantes et de haute qualité. Zwahlen & Mayr SA, de par sa grande expérience et ses moyens d'action efficaces, est en mesure de procéder aux montages les plus délicats dans n'importe quelle partie du monde.

Programme d'activité

Constructions métalliques:

- ponts-routes et ponts-rails, ponts démontables;
- bâtiments industriels, administratifs, centres commerciaux, écoles, installations sportives, hangars d'avions;
- entrepôts de stockage, parkings;
- mâts et pylônes.

Division «inoxydable»:

- tubes soudés en aciers inoxydables pour usages généraux et spéciaux.

ZM ZWAHLEN & MAYR SA

Société d'études et de constructions métalliques
1860 Aigle
Tél. (025) 26 19 91
Télex 456109

Dans le prochain numéro:

Perspectives du génie civil