

Zeitschrift: Ingénieurs et architectes suisses
Band: 109 (1983)
Heft: 14

Werbung

Nutzungsbedingungen

Die ETH-Bibliothek ist die Anbieterin der digitalisierten Zeitschriften. Sie besitzt keine Urheberrechte an den Zeitschriften und ist nicht verantwortlich für deren Inhalte. Die Rechte liegen in der Regel bei den Herausgebern beziehungsweise den externen Rechteinhabern. [Siehe Rechtliche Hinweise.](#)

Conditions d'utilisation

L'ETH Library est le fournisseur des revues numérisées. Elle ne détient aucun droit d'auteur sur les revues et n'est pas responsable de leur contenu. En règle générale, les droits sont détenus par les éditeurs ou les détenteurs de droits externes. [Voir Informations légales.](#)

Terms of use

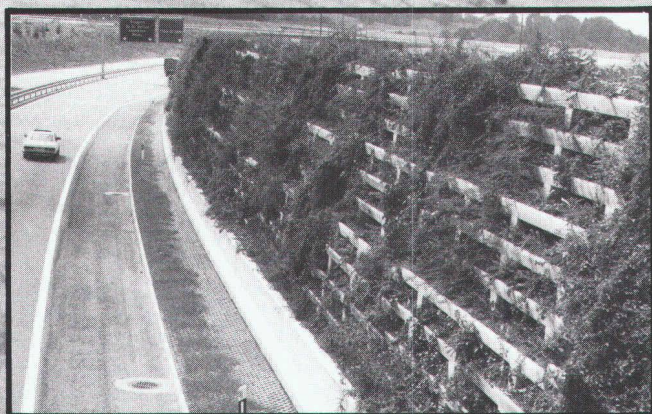
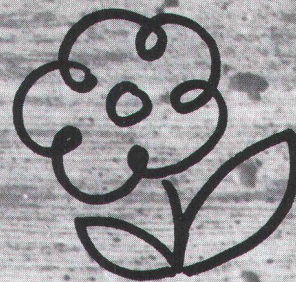
The ETH Library is the provider of the digitised journals. It does not own any copyrights to the journals and is not responsible for their content. The rights usually lie with the publishers or the external rights holders. [See Legal notice.](#)

Download PDF: 16.03.2025

ETH-Bibliothek Zürich, E-Periodica, <https://www.e-periodica.ch>

68% des Suisses interrogés seraient d'accord de payer 16% de plus pour réaliser un mur végétalisé. Cela est significatif!

(Sondage d'opinion de mars 1983)



COUPON Veuillez me faire parvenir sans engagement la documentation relative aux murs végétalisés système EVERGREEN.

Entreprise: _____

Nom, prénom: _____

Adresse: _____

NP/Lieu: _____

Téléphone: _____

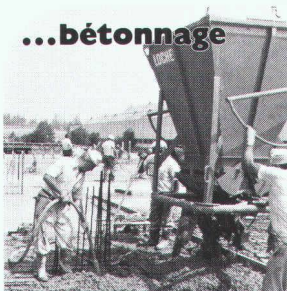
EVERGREEN®

ELEMENT SA, Av. du Théâtre 7, 1005 Lausanne, Tél. 021 22 35 11

B1377

Leibundgut Werbung ASW

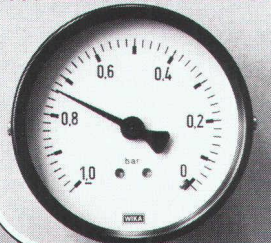
...bétonnage



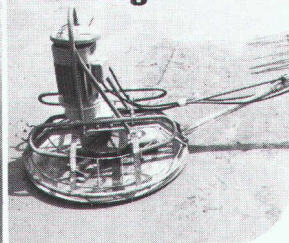
...tirage à la règle



...mise sous vide



...lissage



Béton sous vide

Dans le monde entier, le béton sous vide a fait de TREMIX® le leader du marché. Epruvé dans le monde entier depuis 15 ans avec des millions de m², dont 100 000 m² environ réalisés en Suisse.

- Conseil par un personnel compétent
- Rapports d'essai de tous les instituts de renom
- Documentation détaillée sur demande

B982

TREMIX

Tél. 045 - 21 53 33

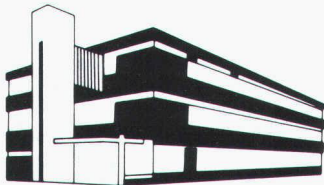
Betontechnik AG 6210 Sursee



- Photocomposition
 - langues européennes
 - mathématiques
 - conversion de tous supports de données
- Offset à feuilles**
Formules en continu

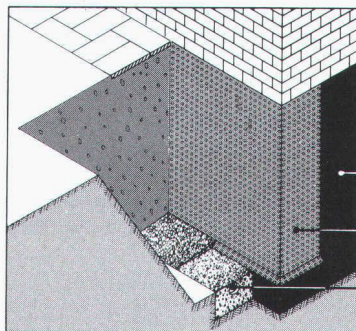
Imprimerie
La Concorde

6, chemin des Croisettes
1066 Epalinges
Adresse postale:
Case 330, 1010 Lausanne
Téléphone 021/33 31 41
Télex 26579 ilce ch



La protection
pour soubassements avec
20 ANS DE GARANTIE
contre la pourriture.

DELTA-MS



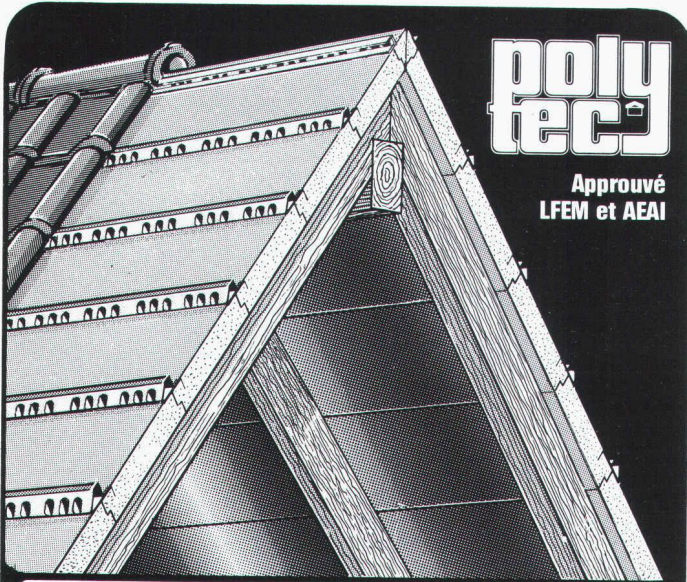
enduit avec
couche
bitumineuse
DELTA MS
tuyau de
drainage

DELTA MS: l'enveloppe à excroissances tout a fait fiable;
à l'extérieur: utilisation optimum de la cave;
à l'intérieur: pièces d'habitation, salle de jeux,
de bricolage, buanderie, sauna, séchoir, débarras, etc...
grâce au DELTA MS votre sous-sol est au sec.

B1364

DOERKEN
protège les chantiers
DOERKEN S. A., P.B. 126, 4008 Bâle

N'hésitez pas à
nous demander des
informations
complémentaires.



Polytec

Approuvé
LFEM et AEA1

La toiture Polytec:
pour économiser à la construction et au chauffage.

Le temps, c'est de l'argent et la toiture Polytec permet d'économiser les deux. Car l'extraordinaire système Polytec cumule les fonctions de lambrissage, de feuille, de lattage et d'isolation. Demandez donc notre documentation.

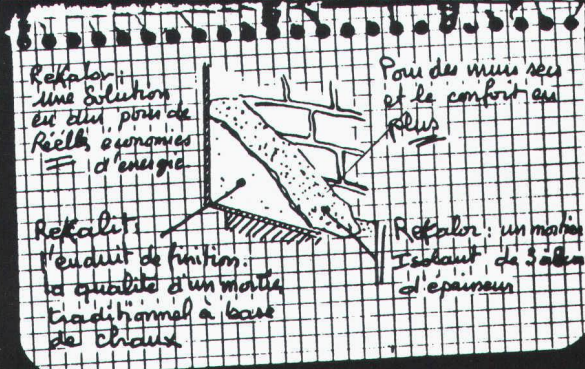
Nom: _____
Rue: _____
NP/Localité: _____

B1368 S/A



Bureaux central
Interschal AG
Mühlestraße 6 · CH 8864 Reichenburg
Telefon 055-67 12 63

Isolation des murs par l'extérieur?
Choisissez une solution traditionnelle!
LE MORTIER ISOLANT REKALOR



REKALOR, c'est un produit Weber et Broutin

Distribution suisse: _____

NOM _____ PRÉNOM _____

ADRESSE _____

TÉL. _____

souhaite une documentation sur le mortier REKALOR

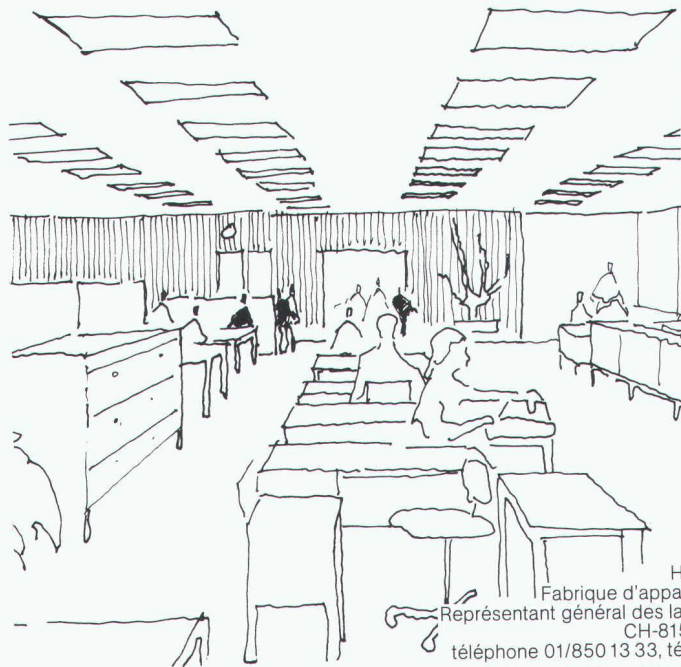
souhaite un devis gratuit par un applicateur

PROJEX S.A.
Case postale 157
1815 CLARENS
Tél. (021) 64 18 64

B1312

Les économies d'énergie commencent avec des ballasts à faible perte

Opti-Watt* qui réduisent les pertes de 40%!



- * Opti-Watt: les ballasts Leuenberger de la nouvelle génération
- * Opti-Watt: ils conviennent pour tous les tubes luminescents
- * Opti-Watt: par leurs dimensions raisonnables, gages d'un montage sans problème dans tous les types de luminaires
- * Opti-Watt: livrables pour 20, 40 ou 65 W

Economies réalisées avec des ballasts Opti-Watt Exemple d'un bâtiment administratif (1)

avec 2000 heures d'éclairage par an (250 jours à 8 heures)
 Ballasts ordinaires: 2000 h à 9,2 W = 18,40 kWh = Fr. 2.75
 Ballasts Opti-Watt: 2000 h à 5,5 W = 11,00 kWh = Fr. 1.65
 Economie moyenne, par appareil et an = **7,4 kWh = Fr. 1.10***

* Ces appareils ont une longévité accrue et permettent de réduire jusqu'à 40% les pertes dans le ballast. Le supplément de prix d'un appareil est ainsi amorti en 4 ans. Si on se base sur une longévité moyenne de 20 ans, le gain réalisé par chaque appareil est au moins de Fr. 18.-. Pour un bâtiment administratif moyen, comprenant 500 tubes, l'économie nette atteint Fr. 9000.-.

(1) Cet exemple ne tient compte que des pertes dans le ballast pour l'appareil de type RBww pour 40 Watts.

H. Leuenberger SA
 Fabrique d'appareils électriques
 Représentant général des lampes Radium
 CH-8154 Oberglatt
 téléphone 01/850 13 33, télex 53352



Leuenberger

Représentant Suisse Romande: Roger Mathys, 14A rte. d'Oron, CH-1010 Lausanne, Tél. 021/321360

8008/LL5662 B1388



+BREV.+ Porte-skis VOGEL

Construction en métal très solide zinguée au feu.

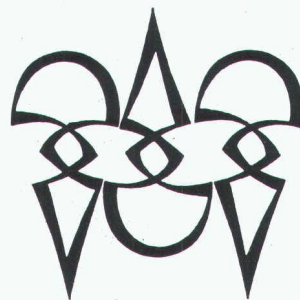
Projection et installation de locaux de skis. Livraison de pièces pour l'automontage.

Pour hôtels, chalets, écoles, maisons, appartements, etc.

Différents modèles, jusqu'à 16 paires de skis par mètre courant.

ERWIN VOGEL
 Porte-skis Vogel
 Am See 503
 8882 Unterterzen
 Tél. 085/4 22 12

B645



Polygravia

Photogravure et Offset
 G. Edelmann

☎ 368980
 Borde 28 bis
 1018 Lausanne

B50

westineon^{SA}

GRANDS-CHAMPS 2
 1033 CHESEAUX-SUR-LAUSANNE

021 91 23 23

Télex WNSA 459 329 CH

enseignes lumineuses
 orientation
 signalisation
 identification

coupoles - passerelles - marquises - parois translucides - balustrades
 structures et applications importantes avec plexiglas et polycarbonate

B1352

éclairage zénithal

constructions alu-polycarbonate

L'aménagement local

Le séminaire de 3^e cycle de la C.E.A.T.

Objectif du séminaire

Le séminaire se propose d'analyser les expériences acquises lors de la mise en œuvre du plan d'aménagement local. Il met l'accent sur l'étude des modalités de gestion du territoire communal par le moyen du plan d'aménagement, dans son contexte social, politique, économique et écologique.

Le séminaire sera préparé en collaboration avec les futurs participants dans le courant du 2^e semestre 1983.

Date/durée

Le séminaire aura lieu au cours du 1^{er} semestre 1984 et portera sur un total de 12 journées isolées ou groupées. Les dates précises seront arrêtées en automne 1983.

Inscription

D'ici au 15 juillet 1983 à la C.E.A.T., renseignements auprès de Jacques Macquat/Daniel Béguin, tél. 021/47 41 65.

Nous cherchons divers types de machines de sondage

avec équipement complet, éventuellement occasion.

Ecrire sous chiffre P. 36-43399 à Publicitas, 1951 Sion.

Technicien-architecte

Expérience: 10 ans entreprise générale en Suisse, 7 ans engineering + entreprise générale Moyen-Orient/Afrique du Nord (y compris expatriement). Qualifications: direction générale travaux/marchés/coordination/administration. Cherche place cause fin de contrat. Préférence domaine exportation. Expatriement envisageable.

Ecrire sous chiffre IAS 354, IVA SA, Pré-du-Marché 23, 1004 Lausanne.

PHOTOLITHOS
CLICHÉS
J.M. LOETSCHER

Pl. Centrale 1 1003 Lausanne Tél. 021 23 64 40

Visura Treuhand-Gesellschaft
Société Fiduciaire
Società Fiduciaria

Visura le partenaire des PME

pour conseils d'entreprises

1002 Lausanne, rue St-Martin 9, Tél. 021 20 89 71
succursales à Zurich, Aarau, Altdorf, Granges,
Lucerne, Olten, St-Gall, Soleure, Stans

SA de la maison SIA à Zurich

Paiement du dividende

Lors de l'assemblée générale d'aujourd'hui les actionnaires ont approuvé la répartition d'un dividende pour l'exercice 1982:

Dividende par action privilégiée à nom.	Fr. 70.—
Fr. 1000.—	
après déduction de l'impôt fédéral anticipé de 35%	Fr. 24.50
net par action	Fr. 45.50

Le coupon n° 10 de nos actions sera versé à partir du 4 juillet 1983 par toutes les succursales suisses du Crédit Suisse.

Zurich, le 1^{er} juillet 1983

Le conseil d'administration

Comment suppléer au manque de personnel durant l'été?

Vous pourriez engager un étudiant de l'UNIL ou de l'EPFL. Pour cela composez le 46 42 14 entre 8 h. et 17 h. Les affaires socio-culturelles prendront votre annonce et la mettront à disposition des étudiants.

Pour les étudiants étrangers, le service vous facilitera les démarches en vue de l'obtention d'un permis de travail. La personne engagée est autorisée à prendre immédiatement l'emploi qui lui est proposé et pourra travailler, durant les vacances, 3 mois à plein temps chez le même employeur. Durant la période des cours, l'étudiant étranger, permis B, est autorisé à travailler au maximum 15 h. par semaine.

Service du travail pour étudiants, Affaires socio-culturelles de l'UNIL, B.R.A., 1015 Lausanne, tél. 021/46 42 14.

VOICI VOICI

la preuve que vos annonces sont lues

DUPUIS & CIE
CLICHÉS - PHOTOLITHOS

CHENEAU-DE-BOURG 3 TÉL. 23 39 23 LAUSANNE