

**Zeitschrift:** Ingénieurs et architectes suisses  
**Band:** 109 (1983)  
**Heft:** 21

## **Sonstiges**

### **Nutzungsbedingungen**

Die ETH-Bibliothek ist die Anbieterin der digitalisierten Zeitschriften. Sie besitzt keine Urheberrechte an den Zeitschriften und ist nicht verantwortlich für deren Inhalte. Die Rechte liegen in der Regel bei den Herausgebern beziehungsweise den externen Rechteinhabern. [Siehe Rechtliche Hinweise.](#)

### **Conditions d'utilisation**

L'ETH Library est le fournisseur des revues numérisées. Elle ne détient aucun droit d'auteur sur les revues et n'est pas responsable de leur contenu. En règle générale, les droits sont détenus par les éditeurs ou les détenteurs de droits externes. [Voir Informations légales.](#)

### **Terms of use**

The ETH Library is the provider of the digitised journals. It does not own any copyrights to the journals and is not responsible for their content. The rights usually lie with the publishers or the external rights holders. [See Legal notice.](#)

**Download PDF:** 30.03.2025

**ETH-Bibliothek Zürich, E-Periodica, <https://www.e-periodica.ch>**

# Ingénieurs et architectes suisses

Bulletin technique de la Suisse romande

Paraît tous les 15 jours

109<sup>e</sup> année N° 21/83 13 octobre 1983

Société des éditions des associations techniques universitaires (SEATU)

Organe officiel de la Société suisse des ingénieurs et des architectes (SIA), de l'Association amicale des anciens élèves de l'EPFL (Ecole polytechnique fédérale de Lausanne),

des Groupes romands des anciens élèves de l'EPFZ (Ecole polytechnique fédérale de Zurich)

et de l'Association suisse des ingénieurs-conseils (ASIC)

## Rédaction

Rédaction de «Ingénieurs et architectes suisses», tirés à part, renseignements: av. de Cour 27, CH-1007 Lausanne, tél. (021) 47 20 98 (mardi et jeudi, 14 h. à 16 h. 30)

Jean-Pierre Weibel, ing. EPFZ-SIA, rédacteur en chef

Walter Peter, ing. EPFL-SIA, rédacteur

François Neyroud, arch. SIA, collaborateur permanent

**Impression:**  
Imprimerie La Concorde  
1066 Epalinges

**Photolitho:**  
Polygravia, Borde 28 bis  
1018 Lausanne

Les manuscrits seront rendus selon accord avec la rédaction

Toute reproduction du texte et des illustrations n'est autorisée qu'avec l'accord de la rédaction et l'indication de la source

## Abonnements

Un an, Suisse Fr. 98.—  
Un an, étranger Fr. 105.—  
Prix du numéro, Suisse Fr. 6.—  
Prix du numéro, étranger Fr. 7.—

Abonnement à prix réduit pour étudiants et membres A<sup>3</sup>E<sup>2</sup>PL, GEP, ASIC, FAS et UTS.

**Membres SIA:** toutes communications concernant les abonnements sont à adresser exclusivement au Secrétariat général de la SIA, case postale, 8039 Zurich, tél. (01) 201 15 70.

CCP: Ingénieurs et architectes suisses (Bulletin technique de la Suisse romande), N° 10 - 5775, Lausanne

Adresser toutes communications concernant abonnement, vente au numéro, changement d'adresse, expédition, etc. à: Imprimerie La Concorde, case postale 330, 1010 Lausanne, tél. (021) 33 31 41

## Régie des annonces

Iva

IVA SA de publicité internationale  
23, rue du Pré-du-Marché  
1004 Lausanne  
Tél. (021) 37 72 72 / 73 / 74

Siège central:  
Mühlbachstr. 43, 8032 Zurich  
Tél. (01) 251 24 50

# Schweizer Ingenieur und Architekt

Schweizerische Bauzeitung

Adresse: Postfach,  
CH-8021 Zürich  
Tel. (01) 201 55 36

## Numéro 40/83

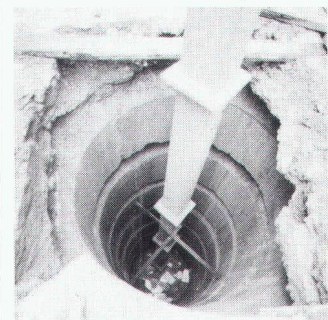
Umbau und Torneubau der Werft 2 im Flughafen Zürich. Von *Fritz Weinmann* und *Paul Huber*, Zürich, und *Willi Altenburger*, Bülach  
933 Rundhallen in Stahl. Von *Otto Haueter*, Würenlingen  
938 Neuartige Dachkonstruktion im Stahlhochbau. Entwurf und Ausführung einer Lagerhalle in Münchenwilen AG. Von *Santiago Calatrava*, Zürich  
942

Rohrleitungsbrücke über die Limmat bei Turgi. Von *Heinz Knecht*, Zürich, und *Hans Rudolf Hohenweg*, Würenlingen  
947 Stahlbau nach Brandfall. Rascher Wiederaufbau der Maschinenhalle VI der Karton- und Papierfabrik Deisswil AG. Von *Franz Koch* und *Konrad Huber*, Winterthur  
950 Antennenträger in Stahl. Mehrzweckgebäude der PTT auf dem Titlis. Von *Peter Hufschmid*, Brugg  
952

## Sommaire

Tableau des concours	B 105
Carnet des concours	B 106
Industrie et technique	B 106
<b>Protection de l'environnement</b>	
La gestion de l'environnement: une priorité politique, économique et scientifique, par <i>Jean-Jacques Saurer</i>	382
Actualité	386, 390
Vie de la SIA	387, B 107
Marche des affaires dans les bureaux d'études	
<b>Béton armé</b>	
Définition modifiée d'élançement des colonnes dans les ossatures en béton armé à nœuds déplaçables, par <i>Aldo Cauvin</i> et <i>Giorgio Macchi</i>	391
Congrès	B 107
Documentation générale	B 107

## Couverture



### Immeubles commerciaux et d'habitation à Genève

Transformation lourde d'immeubles Place Cornavin 14-20 à Genève, avec maintien des façades existantes par les Services techniques de l'entreprise générale Losag SA du groupe Losinger.

**Maître de l'ouvrage:** Etablissement V. Kleiner AG, Berne.

Architectes: Bureau V. Pluss et J.-P. Magnin, Genève.

Ingénieurs civils: Bureau Bourquin et Stenček, Genève; Bureau Emch et Berger, Berne.

Ingénieurs techniques CVS: Bureau Moser.

Ingénieur électricien: Bureau Mottier.

Géotechnicien: Bureau Dériaz P. et C.

**Entreprise globale: Losag SA, Genève.**

### Programme des travaux

Première étape: immeubles 14 et 16, Place Cornavin

D'avril 1982 à fin 1984, soit: fin 1983-début 1984 = livraison des commerces; avril 1984 = livraison des bureaux; mai 1984 = livraison des appartements.

Deuxième étape: immeubles 18 et 20, Place Cornavin

De janvier 1984 à septembre 1985, soit: juin 1985 = livraison des commerces; août 1985 = livraison des bureaux; septembre 1985 = livraison des appartements.

### Programme de transformation des immeubles

Création de 3 niveaux supplémentaires en sous-sol par rapport aux anciens immeubles.

— 3<sup>e</sup> sous-sol: 540 m<sup>2</sup> - dépôts pour commerces, locaux techniques. — 2<sup>e</sup> et 1<sup>er</sup> sous-sols: parc automobile de 96 places relié au parc de 900 places situé sous la Place Cornavin. — Rez inférieur et rez-de-chaussée: galerie marchande de 2560 m<sup>2</sup> groupant une vingtaine de commerces divers (restaurants, pressing, bar, vêtements, etc.) directement accessibles de la rue. Les deux niveaux sont reliés par des ascenseurs et escaliers roulants. Une galerie intérieure publique est prévue au rez inférieur avec débouché, au rez-de-chaussée, par les escaliers roulants, un mail central donnant directement sur la Place Cornavin d'une part et sur la rue Pradier d'autre part. — Rez supérieur et 1<sup>er</sup> étage: 2750 m<sup>2</sup> de bureaux divisibles au gré des preneurs (bureaux individuels ou collectifs). — 2<sup>e</sup> au 6<sup>e</sup> étage: 57 appartements de 2 ½ à 5 ½ pièces.

— 2<sup>e</sup> au 6<sup>e</sup> étage: 57 appartements de 2 ½ à 5 ½ pièces.

— Rez supérieur et 1<sup>er</sup> étage: 2750 m<sup>2</sup> de bureaux divisibles au gré des preneurs (bureaux individuels ou collectifs). — 2<sup>e</sup> au 6<sup>e</sup> étage: 57 appartements de 2 ½ à 5 ½ pièces.

— 2<sup>e</sup> au 6<sup>e</sup> étage: 57 appartements de 2 ½ à 5 ½ pièces.

— 2<sup>e</sup> au 6<sup>e</sup> étage: 57 appartements de 2 ½ à 5 ½ pièces.

— 2<sup>e</sup> au 6<sup>e</sup> étage: 57 appartements de 2 ½ à 5 ½ pièces.

— 2<sup>e</sup> au 6<sup>e</sup> étage: 57 appartements de 2 ½ à 5 ½ pièces.

— 2<sup>e</sup> au 6<sup>e</sup> étage: 57 appartements de 2 ½ à 5 ½ pièces.

— 2<sup>e</sup> au 6<sup>e</sup> étage: 57 appartements de 2 ½ à 5 ½ pièces.

— 2<sup>e</sup> au 6<sup>e</sup> étage: 57 appartements de 2 ½ à 5 ½ pièces.

— 2<sup>e</sup> au 6<sup>e</sup> étage: 57 appartements de 2 ½ à 5 ½ pièces.

— 2<sup>e</sup> au 6<sup>e</sup> étage: 57 appartements de 2 ½ à 5 ½ pièces.

— 2<sup>e</sup> au 6<sup>e</sup> étage: 57 appartements de 2 ½ à 5 ½ pièces.

— 2<sup>e</sup> au 6<sup>e</sup> étage: 57 appartements de 2 ½ à 5 ½ pièces.

— 2<sup>e</sup> au 6<sup>e</sup> étage: 57 appartements de 2 ½ à 5 ½ pièces.

— 2<sup>e</sup> au 6<sup>e</sup> étage: 57 appartements de 2 ½ à 5 ½ pièces.

— 2<sup>e</sup> au 6<sup>e</sup> étage: 57 appartements de 2 ½ à 5 ½ pièces.

— 2<sup>e</sup> au 6<sup>e</sup> étage: 57 appartements de 2 ½ à 5 ½ pièces.

— 2<sup>e</sup> au 6<sup>e</sup> étage: 57 appartements de 2 ½ à 5 ½ pièces.

## Dans le prochain numéro:

Glissement de la Chenaula  
Auscultation en temps réel  
La gestion de l'environnement (suite et fin)

### Caractéristiques du projet

Volume de la construction: 79 000 m<sup>3</sup>; surface au sol: 1800 m<sup>2</sup>.

Surfaces construites: appartements 7200 m<sup>2</sup>;

bureaux 2750 m<sup>2</sup>; commerces 2560 m<sup>2</sup>; parking 4000 m<sup>2</sup>; technique 1200 m<sup>2</sup>.

Coût de construction seule: environ 40 000 000 fr.

Les photos ont été réalisées par l'atelier Grivel, Genève.