

Zeitschrift: Ingénieurs et architectes suisses
Band: 109 (1983)
Heft: 24

Werbung

Nutzungsbedingungen

Die ETH-Bibliothek ist die Anbieterin der digitalisierten Zeitschriften. Sie besitzt keine Urheberrechte an den Zeitschriften und ist nicht verantwortlich für deren Inhalte. Die Rechte liegen in der Regel bei den Herausgebern beziehungsweise den externen Rechteinhabern. [Siehe Rechtliche Hinweise.](#)

Conditions d'utilisation

L'ETH Library est le fournisseur des revues numérisées. Elle ne détient aucun droit d'auteur sur les revues et n'est pas responsable de leur contenu. En règle générale, les droits sont détenus par les éditeurs ou les détenteurs de droits externes. [Voir Informations légales.](#)

Terms of use

The ETH Library is the provider of the digitised journals. It does not own any copyrights to the journals and is not responsible for their content. The rights usually lie with the publishers or the external rights holders. [See Legal notice.](#)

Download PDF: 30.03.2025

ETH-Bibliothek Zürich, E-Periodica, <https://www.e-periodica.ch>

Sécurité maximale et encombrement minimal grâce aux piliers métalliques anti-feu Geilinger

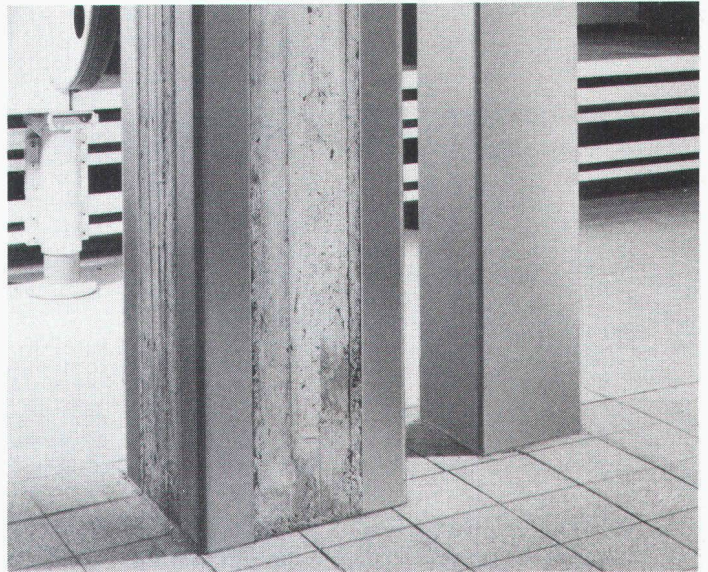
Les avantages

- capacité porteuse adaptée aux exigences de la résistance au feu.
- gain de place grâce à un encombrement minimal des piliers.
- surface extérieure lisse et résistante aux chocs: pas d'habillage ultérieur des piliers.
- délais de livraison raccourcis grâce à une normalisation poussée des profils et des attaches.
- réduction des coûts: pas de coffrage, pas d'habillage.

La preuve

à gauche l'ancienne solution: piliers en béton à grande section, profil de protection des arêtes, surface brute de décoffrage.

à droite la nouvelle solution: piliers métalliques anti-feu Geilinger de capacité porteuse égale, forme élancée, surface lisse, pas de coffrage.



GEILINGER

Entreprise d'ingénierie
et de constructions métalliques

Geilinger SA
1426 Yvonand, Ch. des Cerisiers
Tél. 024 31 17 31, Télex 457171

Geilinger SA
1211 Genève, R. des Acacias 48
C.P. 374, Tél. 022 42 82 32 B1420

LA NOUVEAUTÉ

SCHICHTEX
ELEMENTS DE TOITURE

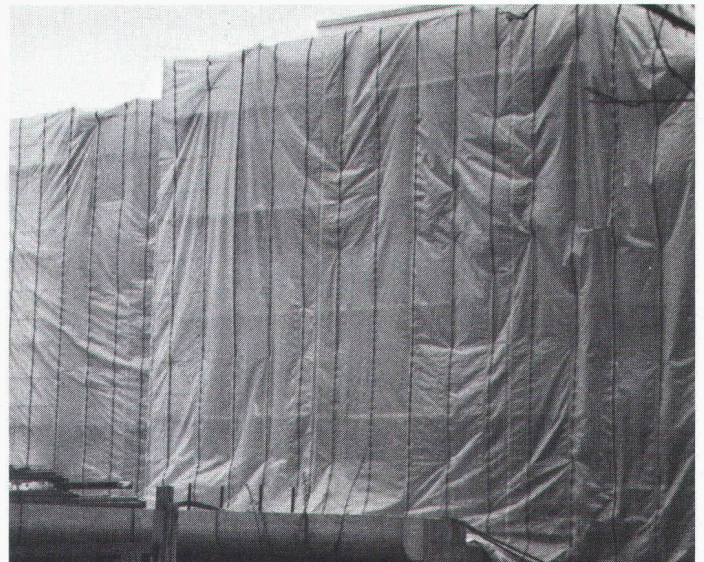
Jusqu'à
5m de portée.

Portant,
poids propre de
45 kg/m² seulement.
Pouvoir calorifuge élevé,
excellente
absorption acoustique.
Sous-face terminée.



Bau + Industriebedarf AG
4104 Oberwil/BL Tel. 061 30 40 30

B1185



La bâche Delta s'impose

DELTAPLAN: se pose sur mesure, au centimètre près, grâce à la bande à oeillets brevetée.
2 largeurs: 2,70 et 4 m.
Hautement résistante à la déchirure. Transparente.
Fixation rapide par liens et écrous DELTA.
Demandez des informations gratuites à:
Dörken SA, C. P. 126, 4008 Bâle.

B1438

 **DÖRKEN**
protège les chantiers

Typiquement Heglas: une mallette pleine d'expériences dont vous profiterez en tout temps.



Nous avons fait progresser intensivement le développement de la technique du verre isolant. Un large éventail de produits de haute qualité est à votre disposition.

Heglas

offre l'inégalable verre isolant HEGLAS pour les plus hautes exigences et tout problème de vitrage. HEGLAS englobe toujours de nouveaux champs d'application. Toujours plus de propriétaires adoptent HEGLAS. Ne laissez pas au hasard le choix du vitrage isolant approprié. Mise sur HEGLAS. Chaque propriétaire vous sera reconnaissant de ce tuyau, après des années encore. Télépho- nous. Profitez de notre expérience.




Heglas leader dans le verre.

Heglas Bulle SA
Fabrique de vitrage isolant
1630 Bulle, tél. 029 2 51 51

Siège principal:
Fr. Trösch AG, 4922 Bützberg

Autres filiales à
Berne, Pratteln, Oberkulm, Zurich,
St-Gall, Landquart

B1454 1 

BON

pour une documentation gratuite

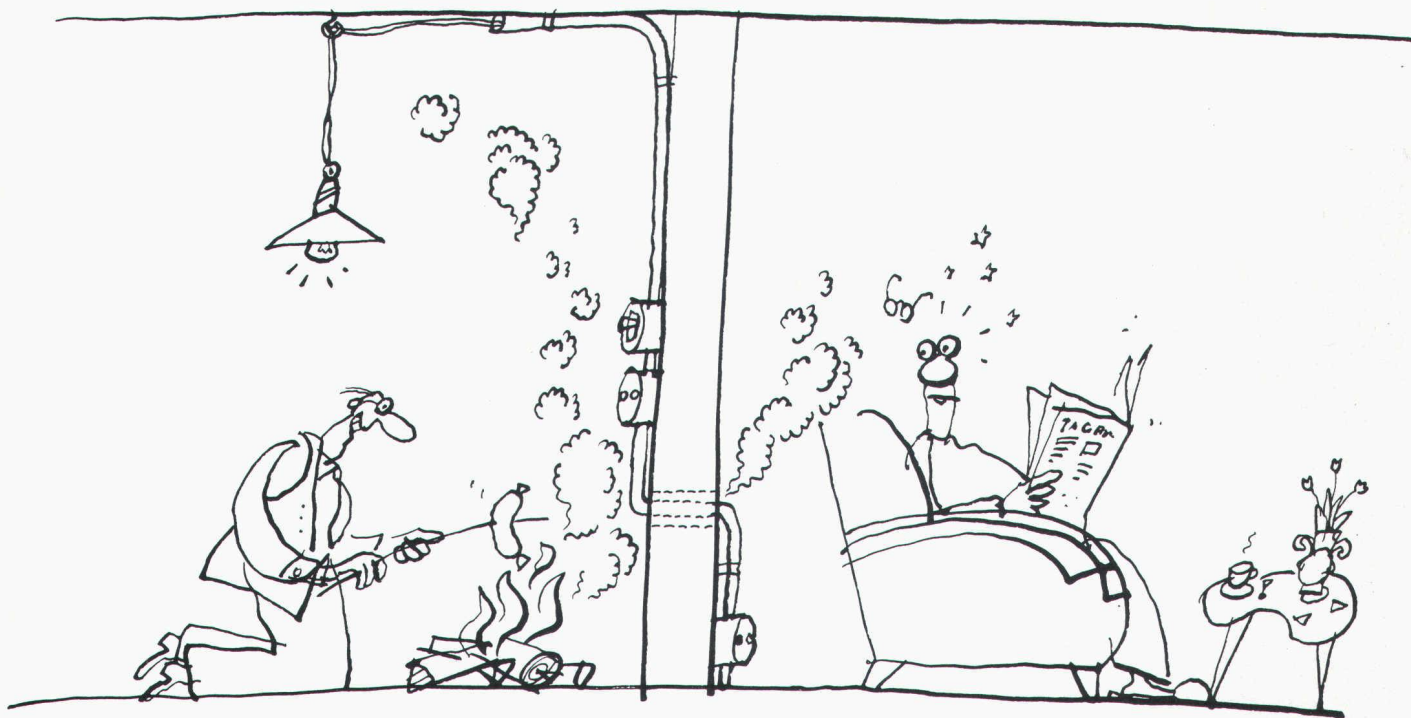
Expert compétent:

Expéditeur:

.....

.....

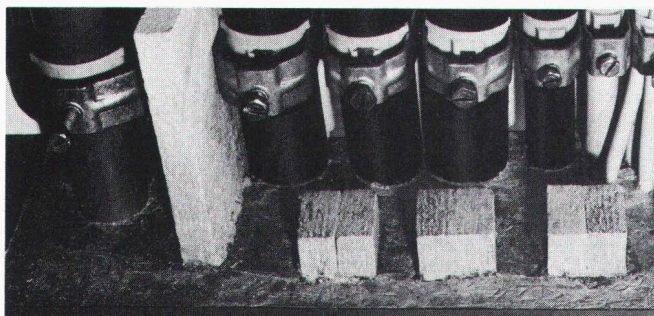
.....



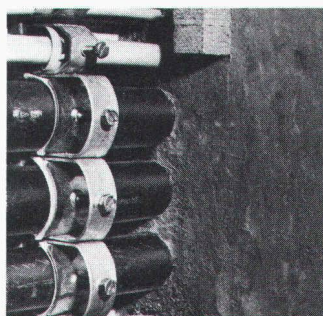
Petit feu deviendra grand...

Nous disposons d'un système de séparation coupe-feu éprouvé. Un cloisonnement en zones coupe-feu, que ce soit dans les hôpitaux, les hôtels, les complexes industriels ou les maisons d'habitation, n'est assuré que si les passages de câbles électriques et autres conduites à travers parois et plafonds sont protégés en conséquence. Le système de séparation coupe-feu PEYER est prévu pour nouvelles et anciennes constructions. Un cloisonnage ultérieur d'installations existantes est donc sans autre possible. Demandez notre documentation «Technique de protection incendie».

Peyer – c'est plus sûr



Séparation type VAM-D
pour traversées de plafonds



Séparation type VAM-W
pour traversées de parois

peyer

SIEGFRIED PEYER SA
CH-8832 Wollerau
Tél. 01 784 46 46

B1066

**Qui débute tôt,
ira loin s'il se décide pour un système
modulaire éprouvé.**



Élément par élément.

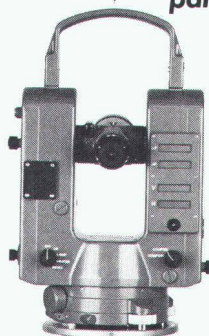
Le système modulaire d'appareils Kern vous garantit toutes les possibilités d'extension future. Sans contraintes matérielles ni impasses. Vous complétez votre équipement, élément par élément, sans avoir à faire un grand investissement en une seule fois.

Le système Kern comprend, comme unité centrale, un théodolite électronique ou opto-mécanique et tous les instruments Kern pouvant leur être associés: télémètres électro-optiques DM 502 et DM 503, enregistreur à mémoire vive R 48, récepteur de point de visée RD 10, interface de données DIF41 avec calculateur HP-41C/CV et logiciel Kern. **Vous devriez en savoir plus.**



Kern & Cie S.A.
Usines de mécanique de précision,
d'optique et d'électronique
CH-5001 Aarau, Suisse
Téléphone 064/25 11 11

Théodolite électronique à secondes
Kern E 2.
Compensation intégrale
de la déviation d'axe vertical.
Système d'horizontalisation à deux vis.



**Concernant le théodolite électronique E 2,
par exemple.**

Veillez nous envoyer votre documentation
détaillée.

Nom _____

Maison _____

Rue _____

NPA/Lieu _____

Téléphone _____

B1463

Le nouveau manteau travaillé sur mesures.

© PETER GÜLGEN BERN



Le crépi calorifuge «rhodipor» a le grand avantage de se travailler très exactement, sans joint et sans aucune reprise. Les surfaces à calorifuges peuvent être plus ou moins grandes. Le système s'adapte, sans

difficulté particulière, aux différentes surfaces (exemple: construction avec colombages). Les surfaces irrégulières sont égalisées sans travaux supplémentaires.

L'enduit de parement s'applique dans la structure et le grain désirés.

La mise en œuvre est rapide et simple, pour un système calorifuge de qualité, à un prix raisonnable et qui a fait ses preuves pratiques depuis des années.

Nous sommes volontiers prêts à vous renseigner et tenons des fiches techniques à votre disposition.

rhodipor[®]
Le nouveau manteau
de vos murs

Rhodipor SA
18, chemin Auguste-Vilbert
1218 Genève-Le Grand Saconnex
022/98 73 47

carlo maxx



Veuillez envoyer

un prospectus un échantillon

Nom et adresse: _____

B1442

IA

Nouveau:

Rochnite

améliorée

Un liant moderne rendant vos crépis:

- onctueux
- plastiques
- résistants à la fissuration

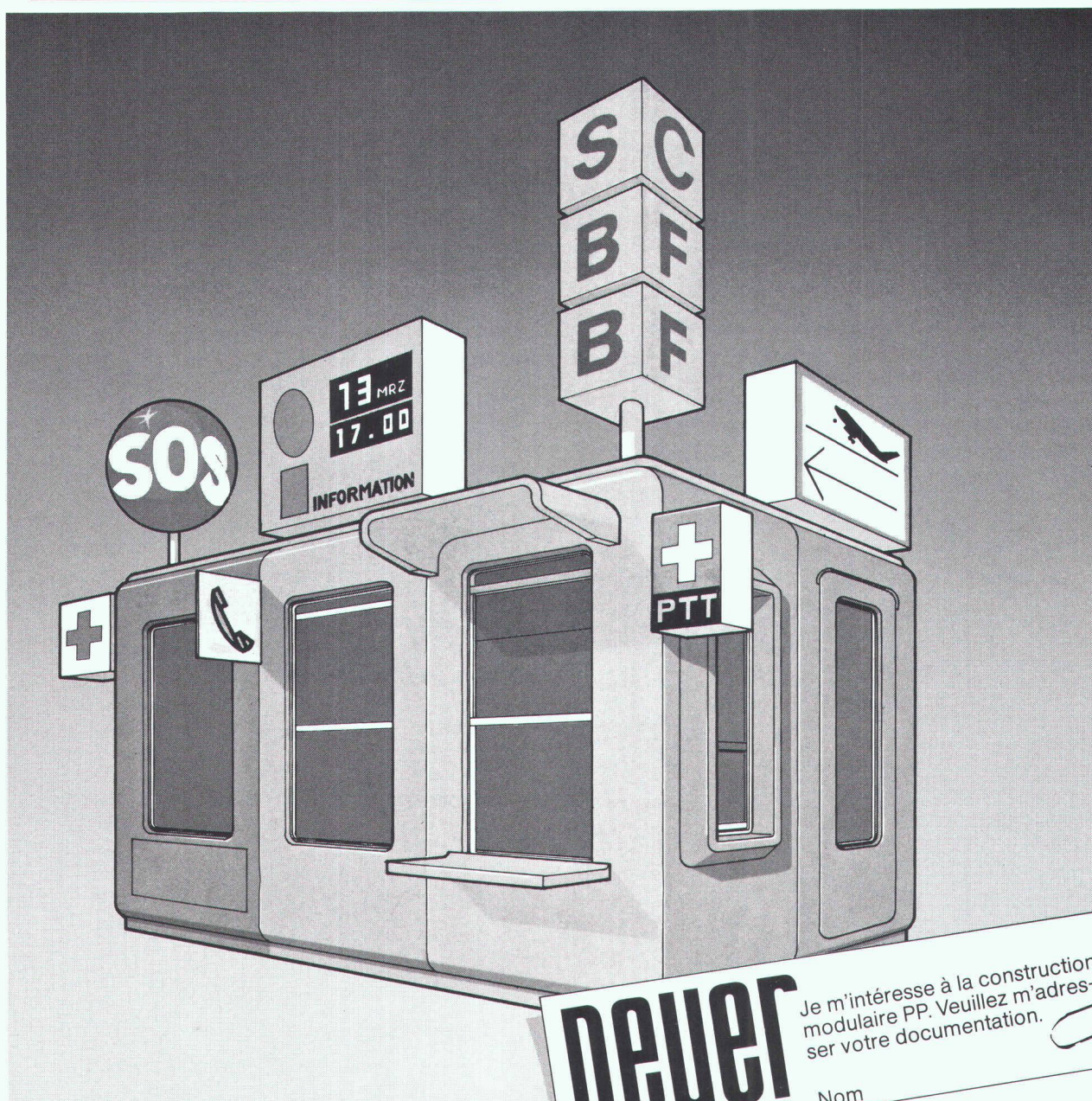
Facilité d'application = rendement accru

SCC

Production : Société des Chaux et Ciments de la Suisse romande, usine de Roche.

B1405

Peyer Polyester, construction modulaire, la solution miracle



Que ce soit pour installer une surface de vente, un guichet, un dépôt de matériel ou une salle d'attente, la construction modulaire Peyer Polyester vous offre 1001 possibilités

N'importe où, pour n'importe quel usage et dans n'importe quelles dimensions, vous combinez tout simplement la cabine sur mesure. Elle comprend tout le nécessaire, elle se monte en un tournemain, elle dure et résiste aux influences extérieures.

Demandez notre documentation détaillée.

Siegfried Peyer S.A.
CH-8832 Wollerau
Tél. 01 784 46 46
Télex 875 570 peyrch

La construction modulaire Peyer Polyester s'adapte à tous les désirs.

peyer
POLYESTER
 Siegfried Peyer AG CH 8832 Wollerau

Je m'intéresse à la construction modulaire PP. Veuillez m'adresser votre documentation.

Nom _____
 Maison _____
 Adresse _____

B1044

Réaliser des façades qui concordent avec l'architecture – Oui, mais alors en béton!



Cette façade, répondant parfaitement aux impératifs de la physique du bâtiment, est conçue avec des encadrements suspendus en béton. Ceux-ci sont teintés et leurs faces visibles sont sablées.



L'intégration de ce nouveau bâtiment dans l'environnement d'une vieille ville implique une façade en béton fortement structurée.

La conception architecturale peut être précisée grâce:

- à la nette délimitation des volumes
- à la mise en relief, jusque dans ses moindres détails, de la façade
- au choix des structures de surface
- à la détermination des coloris

Exploitez donc toutes les ressources de ce matériau. Pour ce faire, nous pouvons vous conseiller grâce:

- à notre connaissance éprouvée des détails constructifs
- à notre expérience pour l'exécution et le montage

– Oui, mais alors avec

**StahlTon**

STAHLTON SA Av. Tivoli 58 1000 Lausanne 20
Siège à Zürich, Succursales à Berne / Lugano / St. Gall