

**Zeitschrift:** Ingénieurs et architectes suisses  
**Band:** 110 (1984)  
**Heft:** 24

## Inhaltsverzeichnis

### **Nutzungsbedingungen**

Die ETH-Bibliothek ist die Anbieterin der digitalisierten Zeitschriften. Sie besitzt keine Urheberrechte an den Zeitschriften und ist nicht verantwortlich für deren Inhalte. Die Rechte liegen in der Regel bei den Herausgebern beziehungsweise den externen Rechteinhabern. [Siehe Rechtliche Hinweise.](#)

### **Conditions d'utilisation**

L'ETH Library est le fournisseur des revues numérisées. Elle ne détient aucun droit d'auteur sur les revues et n'est pas responsable de leur contenu. En règle générale, les droits sont détenus par les éditeurs ou les détenteurs de droits externes. [Voir Informations légales.](#)

### **Terms of use**

The ETH Library is the provider of the digitised journals. It does not own any copyrights to the journals and is not responsible for their content. The rights usually lie with the publishers or the external rights holders. [See Legal notice.](#)

**Download PDF:** 17.03.2025

**ETH-Bibliothek Zürich, E-Periodica, <https://www.e-periodica.ch>**

# Ingénieurs et architectes suisses

Bulletin technique de la Suisse romande

Paraît tous les 15 jours

110<sup>e</sup> année N° 24/84 22 novembre 1984

Société des éditions des associations techniques universitaires (SEATU)

Organe officiel de la Société suisse des ingénieurs et des architectes (SIA), de l'Association amicale des anciens élèves de l'EPFL (Ecole polytechnique fédérale de Lausanne),

des Groupes romands des anciens élèves de l'EPFZ (Ecole polytechnique fédérale de Zurich)

et de l'Association suisse des ingénieurs-conseils (ASIC)

## Rédaction

Rédaction de «Ingénieurs et architectes suisses», tirés à part, renseignements: av. de Cour 27, CH-1007 Lausanne, tél. (021) 47 20 98 (mardi et jeudi, 14 h. à 16 h. 30)

Jean-Pierre Weibel, ing. EPFZ-SIA, rédacteur en chef

Walter Peter, ing. EPFL-SIA, rédacteur

François Neyroud, arch. SIA, collaborateur permanent

**Impression:**  
Imprimerie Bron SA  
1001 Lausanne

**Photolitho:**  
Polygravia, Borde 28 bis  
1018 Lausanne

Les manuscrits seront rendus selon accord avec la rédaction

Toute reproduction du texte et des illustrations n'est autorisée qu'avec l'accord de la rédaction et l'indication de la source

## Abonnements

Un an, Suisse Fr. 106. —  
Un an, étranger Fr. 114. —  
Prix du numéro, Suisse Fr. 6.50  
Prix du numéro, étranger Fr. 7.50

Abonnement à prix réduit pour étudiants et membres A<sup>3</sup>E<sup>2</sup>PL, GEP, ASIC, FAS et UTS.

**Membres SIA:** toutes communications concernant les abonnements sont à adresser exclusivement au Secrétariat général de la SIA, case postale, 8039 Zurich, tél. (01) 201 15 70.

CCP: Ingénieurs et architectes suisses (Bulletin technique de la Suisse romande), N° 10 - 5775, Lausanne

Adresser toutes communications concernant abonnement, vente au numéro, changement d'adresse, expédition, etc. à:  
Imprimerie Bron SA,  
case postale 508,  
1001 Lausanne, tél. (021) 32 99 44

## Régie des annonces

IVA

IVA SA de publicité internationale  
23, rue du Pré-du-Marché  
1004 Lausanne  
Tél. (021) 37 72 72 / 73 / 74

Siège central:  
Mühlebachstr. 43, 8032 Zurich  
Tél. (01) 251 24 50

## Schweizer Ingenieur und Architekt

Schweizerische Bauzeitung

Adresse: Postfach,  
CH-8021 Zürich  
Tel. (01) 201 55 36

### Numéro 45/84

Der Widerstand von Mauerwerk aus Backstein und Kalksandstein gegen Schubkräfte.  
Von Paul Haller, Zürich 883  
Mauermörtel. Zur Norm SIA 177. Mauerwerk 890  
Zur Entwicklung von Abgaskatalysatoren 893  
Schul- und Zentrumsanlage Baden-Dättwil (D) 893

### Numéro 46/84

Flut wissenschaftlicher Erkenntnisse?  
Von Hans U. Scherrer, Zürich 903  
Der Felssturz von Bristen am 1. Oktober 1983.  
Von Toni R. Schneider, Uerikon 904  
Sprengerschütterungen im Hinblick auf die Revision der DIN 4150.  
Von Milan Dubsy, Zürich 910  
Dynamic Soil-Structure Interaction, Kurs an der ETH. Von W. Ammann, Zurich 914

## Sommaire

Tableau des concours B 101

Vie de la SIA B 102

Expositions B 102

UIA B 102

Congrès B 102

Bibliographie B 102, 404, B 104

### Gestion énergétique

Mesure de la consommation thermique par appartement: une solution d'actualité, par Gérard Hermet 389

Actualité 390

### Gestion énergétique

Protection thermique des bâtiments et économie d'énergie: nécessité d'un concept annuel, par Olivier Barde 391

### Architecture

La restauration de la cure de Prilly (VD) 394

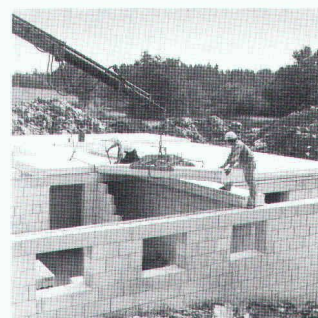
### Energie renouvelable

L'exploitation de l'énergie éolienne, par Fernando de Silva et Ricardo Pascual 401

Produits nouveaux B 103

Documentation générale B 104

## Couverture



### YTONG: une contribution à l'économie d'énergie

Le matériau de construction idéal pour toutes les zones climatiques.

YTONG est un béton cellulaire durci à l'autoclave, fabriqué à partir d'un matériau de base siliceux (sable) et de la chaux. Maçonnerie YTONG = isolation thermique élevée; valeur  $k = 0,30 \text{ W/m}^2\text{K}$ .

YTONG convient à la construction de murs extérieurs (porteurs ou non porteurs), de murs de sous-sol et de dalles de toiture et de plancher, c'est-à-dire YTONG est un matériau pour la construction de pavillons familiaux ou d'immeubles complets.

YTONG, l'élément idéal pour — constructions nouvelles et anciennes; — rénovations; — agrandissements.

Informations et vente par les marchands de matériaux de construction.

Représentation générale pour la Suisse:

YTONG Zurich SA,  
Bureau COMERATEC,  
Service de vente, 1073 Savigny  
Tél. (021) 97 22 62.

### Dans le prochain numéro:

Dimensionnement pratique des pièces comprimées élançées en béton armé  
Evolution des poussées sur le soutènement de deux grandes fouilles à Genève