

Zeitschrift: Ingénieurs et architectes suisses
Band: 110 (1984)
Heft: 5

Werbung

Nutzungsbedingungen

Die ETH-Bibliothek ist die Anbieterin der digitalisierten Zeitschriften. Sie besitzt keine Urheberrechte an den Zeitschriften und ist nicht verantwortlich für deren Inhalte. Die Rechte liegen in der Regel bei den Herausgebern beziehungsweise den externen Rechteinhabern. [Siehe Rechtliche Hinweise.](#)

Conditions d'utilisation

L'ETH Library est le fournisseur des revues numérisées. Elle ne détient aucun droit d'auteur sur les revues et n'est pas responsable de leur contenu. En règle générale, les droits sont détenus par les éditeurs ou les détenteurs de droits externes. [Voir Informations légales.](#)

Terms of use

The ETH Library is the provider of the digitised journals. It does not own any copyrights to the journals and is not responsible for their content. The rights usually lie with the publishers or the external rights holders. [See Legal notice.](#)

Download PDF: 15.03.2025

ETH-Bibliothek Zürich, E-Periodica, <https://www.e-periodica.ch>

Ingénieurs et architectes suisses

Bulletin technique de la Suisse romande

Paraît tous les 15 jours

110^e année

N° 5/84

1^{er} mars 1984

Société des éditions des associations techniques universitaires (SEATU)

Organe officiel

de la Société suisse des ingénieurs et des architectes (SIA),

de l'Association amicale des anciens élèves de l'EPFL (Ecole polytechnique fédérale de Lausanne),

des Groupes romands des anciens élèves de l'EPFZ (Ecole polytechnique fédérale de Zurich)

et de l'Association suisse des ingénieurs-conseils (ASIC)

Rédaction

Rédaction de «Ingénieurs et architectes suisses», tirés à part, renseignements: av. de Cour 27, CH-1007 Lausanne, tél. (021) 47 20 98 (mardi et jeudi, 14 h. à 16 h. 30)

Jean-Pierre Weibel, ing. EPFZ-SIA, rédacteur en chef

Walter Peter, ing. EPFL-SIA, rédacteur

François Neyroud, arch. SIA, collaborateur permanent

Impression:

Imprimerie Bron SA
1001 Lausanne

Photolitho:

Polygravia, Borde 28 bis
1018 Lausanne

Les manuscrits seront rendus selon accord avec la rédaction

Toute reproduction du texte et des illustrations n'est autorisée qu'avec l'accord de la rédaction et l'indication de la source

Abonnements

Un an, Suisse Fr. 102.—
Un an, étranger Fr. 109.—

Prix du numéro, Suisse Fr. 6.50
Prix du numéro, étranger Fr. 7.30

Abonnement à prix réduit pour étudiants et membres A³E²PL, GEP, ASIC, FAS et UTS.

Membres SIA: toutes communications concernant les abonnements sont à adresser exclusivement au Secrétariat général de la SIA, case postale, 8039 Zurich, tél. (01) 201 15 70.

CCP: Ingénieurs et architectes suisses (Bulletin technique de la Suisse romande),
N° 10 - 5775, Lausanne

Adresser toutes communications concernant abonnement, vente au numéro, changement d'adresse, expédition, etc. à:
Imprimerie Bron SA,
case postale 508,
1001 Lausanne, tél. (021) 32 99 44

Régie des annonces

Iva

IVA SA de publicité internationale
23, rue du Pré-du-Marché
1004 Lausanne
Tél. (021) 37 72 72 / 73 / 74

Siège central:
Mühlebachstr. 43, 8032 Zurich
Tél. (01) 251 24 50

Schweizer Ingenieur und Architekt

Schweizerische Bauzeitung

Adresse: Postfach,
CH-8021 Zürich
Tel. (01) 201 55 36

Numéro 8/84

Wärmedämmende Steildachelemente.
Von *Karl Mentl*, Luzern 119
Zur SIA-Publikationsreihe «Energiekennzahlen von Gebäudegruppen».
Von *Kurt Meier*, Zürich und *Bruno Wick*, Widen 125
Die Veränderung der Energiekennzahl im Wohnungsbau.
Von *Walter Hess* und *Martin Hänger*, Zürich 125

Numéro 9/84

Die Wirklichkeit der Denkmäler. Von *Georg Mörsch*, Zürich 143
Analogien der Architektur. Von *Werner Blaser*, Basel 151
12. Weltenergiekonferenz in New Delhi. Kernenergie gegen Luftverschmutzung. Strom-Importüberschuss im November. Europas grösstes Solarkraftwerk in Pellworm 159

Sommaire

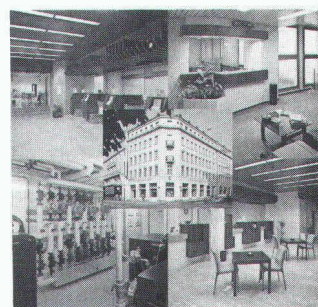
Tableau des concours	B 17
Carnet des concours	B 18
Produits nouveaux	B 18
A ³ E ² PL	B 18
Congrès	B 18
Politique des transports	
Les nouvelles transversales ferroviaires: la position des ingénieurs et des architectes vaudois	65
Tunnel de la Vereina ou de la Flüela?	68
Vie de la SIA	70, B 20

Nouveaux règlements d'honoraires SIA

La partie générale et les principes des nouveaux règlements d'honoraires SIA, par <i>Walter Fischer</i>	71
Nouveau mode de calcul des honoraires en pourcentage du coût de l'ouvrage, par <i>Rudolf Böhny</i>	71
Règles applicables à la collaboration au sein des groupes d'études, par <i>Peter K. Jaray</i>	74

Actualité	76, B 19
Bibliographie	76, B 20
EPFL	B 20
Documentation générale	B 20

Couverture



Transformation de la succursale de l'Union de Banques Suisses à Vevey

Maître de l'ouvrage: Union de Banques Suisses, représentée par BAU 3, Service des constructions de l'UBS pour la Suisse romande à Genève.
Architecte: Bureau C. Légeret, Vevey.
Ingénieur civil: Bureau Weber, Sauvageat et Heller, Vevey.
Ingénieur CVSE: Compagnie d'étude de travaux publics SA, Lausanne.
Entreprise générale: Losag SA, Crissier.

Après transformations, la distribution des locaux est la suivante:
sous-sol: safes, trésor, centrales techniques, chaufferie, archives et dépôts; rez-de-chaussée: zone clientèle pour caisses, épargnes et titres. Au Nord, entrée du personnel de la banque; 1^{er} au 4^e étages: bureaux, y compris vestiaires et sanitaires; 5^e étage: salles de conférences, caféteria, archives.

Concept des bureaux aux étages

Parois: fixes pour zone de circulation et mobiles entre bureaux, au moyen de placoplatre en sandwich, sur cadre métallique (55 DB), revêtement final généralement tapisserie type «Gurimur».
Menuiserie extérieure: fenêtres bois (chêne teinté) avec verre isolant, y compris stores empilables.
Plafonds: faux plafonds, plâtre pour bureaux et métalliques pour zone circulation.
Fonds: revêtement textile sur chapes flottantes. Répartition entre zone clientèle/bureaux et dépôts/archives et locaux techniques respectivement, environ 750 m² (env. 22%), environ 2080 m² (env. 58%) et environ 700 m² (env. 20%).
L'opération comprend 3 bâtiments à transformer (en ordre contigu), soit bâtiment Sud, réalisé en 1927 et qui sera appelé ci-après Corps I, bâtiment central, datant de 1942, Corps II et, au nord, 3^e bâtiment édifié en 1964, dénommé Corps III. Le volume total des 3 immeubles est de 16 300 m³ SIA environ.
Les travaux de transformation ont débuté en juin 1981 et se sont terminés en novembre 1983. Les différentes étapes de transformation peuvent se résumer succinctement comme suit:

Première étape (juin et juillet 1981)

- Aménagement de bureaux provisoires pour les besoins de la banque au Corps III.
- Déménagement des Corps I et II au Corps III.

Deuxième étape (juillet 1981 à août 1982)

- Démolition des étages 1 à 5 des Corps I et II (structures porteuses restantes).
- Démolitions partielles en sous-sol et démarage installations techniques.
- Transformation et changement d'affectation des locaux trésor et safes; dans un deuxième temps, réalisation définitive.
- Transformation et aménagement étages des Corps I et II en bureaux (archives pour le 5^e étage).

Troisième étape (mars 1982 à décembre 1982)

- Modification exploitation au rez, du Corps I au Corps II et entrée clientèle, pour le Corps III.
- Démolition rez Corps I.
- Transformation rez Corps I et partiellement rez Corps II (zone Est).

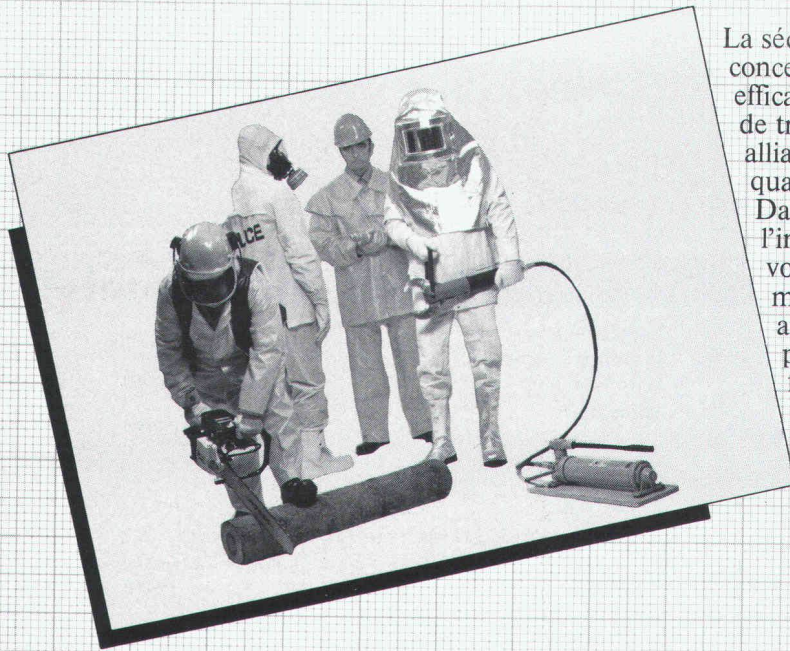
Quatrième étape (janvier 1983 à novembre 1983)

- Transfert de l'exploitation bancaire du Corps III aux Corps I et II (1^{er} au 3^e étages).
- Démolition, transformation Corps III et Corps II rez, pour la zone Ouest.

Dans le prochain numéro:

Etre architecte à Genève

La sécurité – c'est un choix délibéré!



La sécurité ne tolère pas de concessions. Une protection efficace contre les accidents de travail exige des produits alliant un haut niveau de qualité à un confort optimal. Dans notre programme pour l'industrie et la construction, vous trouverez, depuis le masque jusqu'à la tenue anti-feu, tous les produits pour une protection conforme aux exigences de notre époque.

Technique de mat. plastiques
Filtration
Technique de l'étanchéité
Tuyaux - Raccords
Compensateurs
Technique de transmission
Technique antivibratoire
Pièces moulées en caoutchouc
Protection de travail
Eclairages
Hydraulique et pneumatique

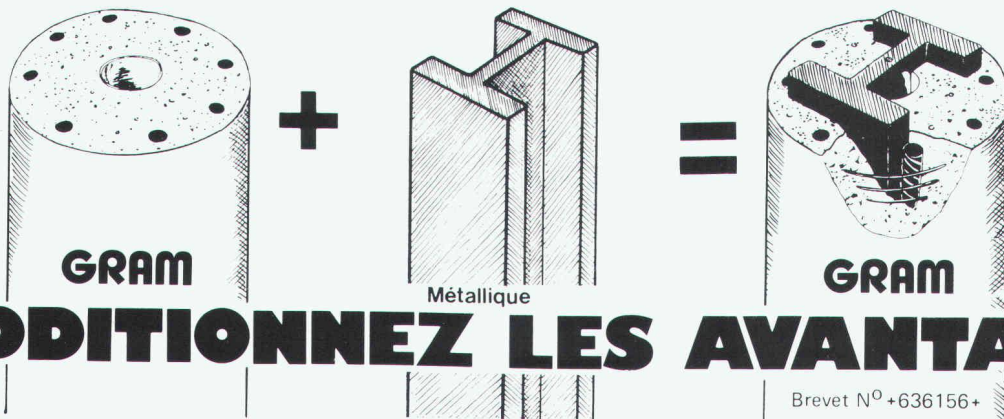
Angst + Pfister SA
52, Route du Bois-des-Frères
1219 Genève-Le Lignon
Téléphone 022 96 42 11

Angst + Pfister AG
Thurgauerstrasse 66
8052 Zürich
Telefon 01 301 20 20

AP **Angst+Pfister**

B1534

AVEC LES COLONNES GRAM VOUS



B1527

Avantages de la colonne métallique + Avantages de la colonne béton

- FAIBLES DIMENSIONS
- HAUTES PERFORMANCES
- MONTAGE RAPIDE ET AISE
- INTEGRATION FACILE A
- TOUT TYPE DE STRUCTURE

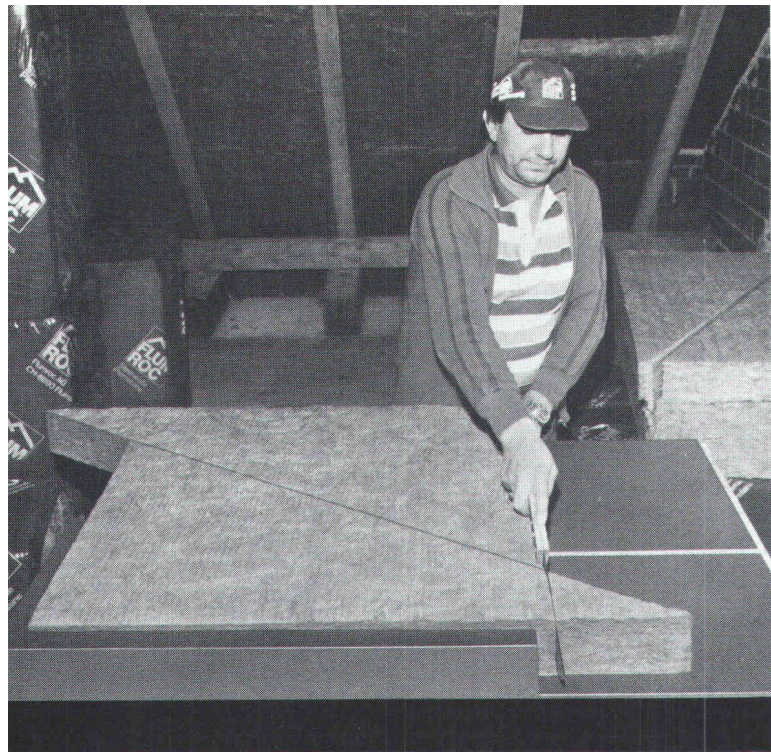


- RESISTANCE AU FEU F90
- ESTHETIQUE, STRUCTURE BOUCHARDEE, COLORATION DANS LA MASSE
- AGREGATS SPECIAUX
- MEILLEUR MARCHÉ

GRAM SA

Colonnes en béton armé **centrifugé**
037 / 64 16 46
1523 VILLENEUVE près Lucens

C. ROYAL AGENCY SA 84



Flumroc tria: un système d'isolation entre chevrons pas comme les autres, pour tous les écartements de 45 cm à 120 cm.

NOUVEAU

Conçu pour un emploi rationnel, les panneaux isolants Flumroc tria sont coupés par la diagonale. Pour obtenir la largeur désirée entre 45 cm et 120 cm, il suffit de poser le panneau isolant tria sur la jauge de coupe et de déplacer un triangle par rapport à l'autre le long de la diagonale. Il ne reste plus qu'à couper les deux coins qui dépassent le rectangle ainsi formé. La mise en œuvre est simple: le panneau, coupé un demi centimètre plus large, tient en place par effet de coincement. Les panneaux isolants tria ont, en outre, un excellent pouvoir

insonorisant et constituent une entrave à la propagation du feu en cas d'incendie.

Ce qui est tiré de la pierre est durable comme la pierre. C'est pourquoi les produits isolants Flumroc sont en laine de pierre. Plus de 25 produits différents en diverses dimensions permettent une isolation optimale et rationnelle de chaque élément de construction, à l'intérieur comme à l'extérieur et de la cave au grenier.

Une maison prend de la valeur avec une isolation

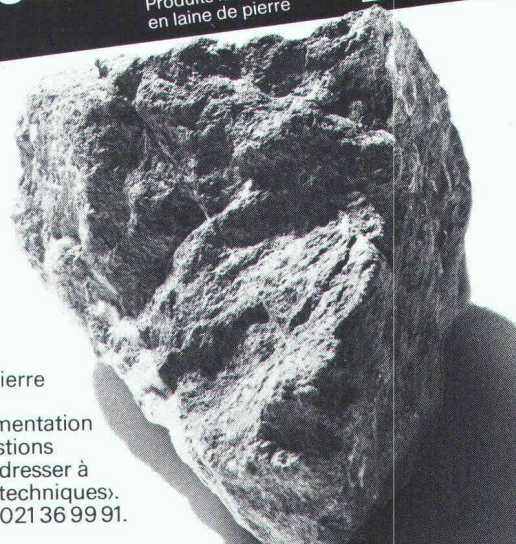
Produits isolants
en laine de pierre

**FLUM
ROC**



Le seul fabricant suisse
de produits isolants en laine de pierre

Si vous désirez obtenir une documentation ou un conseil concernant les questions d'isolation, n'hésitez pas à vous adresser à notre département «Applications techniques». Flumroc SA, 1000 Lausanne 9, tél. 021 36 99 91.





Ouvrage: Grand ensemble «Talweg»,
Uster

**Bureau
d'étude:** Paul W. Vesper,
architecte, Uster

Matériel: groupe de Ruches aux lettres
de Siegfried Keller SA

(Autres produits: éléments de construc-
tion, coupoles WEMA, vitrages sans
mastic, grilles caillebotis WEMA,
cloisons amovibles, doubles planchers
par éléments)



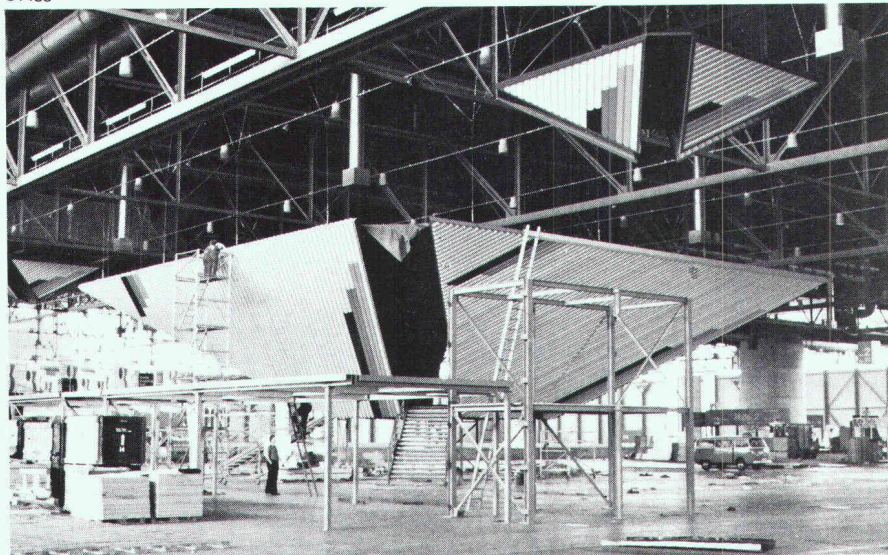
Siegfried Keller SA

Qualité dans le moindre détail

B1529

Souplesse de l'imagination, Solidité de construction

B1488



Vue d'ensemble du STAND D'EXPOSITION DE LA REPUBLIQUE FEDERALE D'ALLEMAGNE A TELECOM'83. Genève qui aura nécessité une ossature métallique de 30 tonnes et près de 1500 m² de tôles de façades - Montage en 9 jours



zwahlen & mayr sa
Société d'études et de constructions métalliques

1860 Aigle CH

Tél. 025/26 19 91

Télex 456 109

Par de nombreuses et spectaculaires réalisations en Suisse et à l'étranger, **zwahlen & mayr sa** a su imposer à sa clientèle le portrait d'une entreprise de constructions métalliques dynamique, à la pointe du progrès technique.

zwahlen & mayr sa propose des solutions originales et économiques dans tous les domaines de ses programmes d'activités. L'entreprise dispose à Aigle d'installations modernes de production largement automatisées. Elle est ainsi toujours à même de livrer dans des délais courts des fournitures importantes et de haute qualité.

zwahlen & mayr sa est en mesure de procéder aux montages les plus délicats dans n'importe quelle partie du monde.

Programme d'activité

- ponts-routes et ponts-rails, ponts démontables
- bâtiments industriels, administratifs, centres commerciaux, écoles, installations sportives, hangars d'avions
- entrepôts de stockage, parkings
- mâts et pylônes
- échafaudages
- avant-becs, chariots de coffrages
- systèmes standardisés de construction
- paravalanches
- construction de machines
- études, conseils, expertises



polydrain
avec les points rouges

brevet CH dép.

Le dispositif d'arrêt, incorporé dans chaque caniveau, a prouvé son efficacité dans des milliers de cas. Ce système ingénieux vous donne les avantages suivants:

- possibilité de clavetage des grilles en tout temps
- suppression des travaux de percements et de rabillages
- réduction du coût de pose de 10 à 15 % pour l'entrepreneur
- sécurité et stabilité accrues grâce aux points rouges.

Des essais ont démontré que les points rouges placés entre la clavette et le caniveau, réduisent les vibrations (effet amortisseur). Cela empêche le déboulonnage des fixations et de ce fait contribue à la sécurité du trafic. De plus les parois des caniveaux sont protégées et ne risquent pas de se détériorer (augmentation de la stabilité).

Sur demande, nous vous adresserons les tests effectués.

polybau

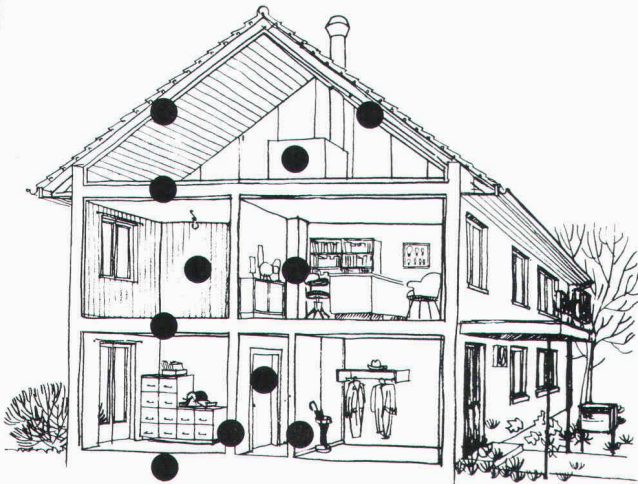
POLY-BAUELEMENTE AG

Webereistrasse 47
CH-8134 Adliswil-Zürich

Telefon 01-710 42 42
Telex 54081

B1531

Idikell M



On peut entreprendre quelque chose contre la gêne due aux bruits dans les bâtiments.

Une protection efficace contre les bruits dans les bâtiments nécessite une isolation phonique optimale. Idikell M 4001/5 sont des feuilles amortissantes isolant contre les sons aériens. Aussi bien collées sur l'une des faces d'un panneau porteur que prises en sandwich entre deux plaques, elles améliorent considérablement l'isolation phonique dans les bâtiments.

Exemples d'application des feuilles Idikell M 4001/5:

- _____ toitures
- _____ planchers en bois
- _____ portes
- _____ cloisons
- _____ capotages légers en bois

Pour de plus amples renseignements sur ce produit éprouvé et ses possibilités d'application, veuillez tout simplement nous téléphoner.

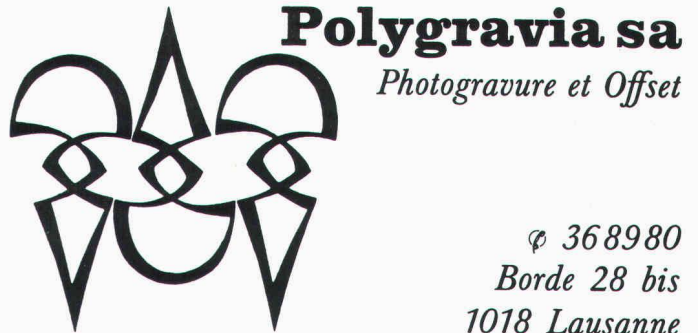


Siegfried Keller SA
Compétent en insonorisation

8306 Brüttisellen
Téléphone: 01/833 02 81
Télex skagb 57174

une activité
Unikeller

B702



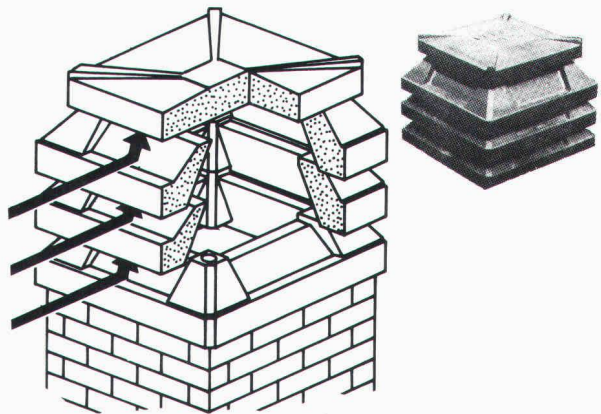
Polygravia sa
Photogravure et Offset

☎ 368980
Borde 28 bis
1018 Lausanne

B1477

Chapeau de cheminée aspirateur

« AZI »



- Extrêmement avantageux
- Modulaire
- Plaque de couverture

Pour de plus amples renseignements:
Importateur: G. Fivaz, 2043 **Boudevilliers**
Tél. 038/36 13 50

On cherche dépositaire-revendeur

B1467

Visura

Treuhand-Gesellschaft
Société Fiduciaire
Società Fiduciaria

Votre partenaire pour fiscalité,
tenue de comptabilité, informatique,
prévoyance professionnelle,
conseil d'entreprise

B1496

1002 Lausanne, rue St-Martin 9, Tél. 021 20 89 71
succursales à Zurich, Aarau, Altdorf, Granges,
Lucerne, Olten, St-Gall, Soleure, Stans