

**Zeitschrift:** Ingénieurs et architectes suisses  
**Band:** 111 (1985)  
**Heft:** 7

## **Werbung**

### **Nutzungsbedingungen**

Die ETH-Bibliothek ist die Anbieterin der digitalisierten Zeitschriften. Sie besitzt keine Urheberrechte an den Zeitschriften und ist nicht verantwortlich für deren Inhalte. Die Rechte liegen in der Regel bei den Herausgebern beziehungsweise den externen Rechteinhabern. [Siehe Rechtliche Hinweise.](#)

### **Conditions d'utilisation**

L'ETH Library est le fournisseur des revues numérisées. Elle ne détient aucun droit d'auteur sur les revues et n'est pas responsable de leur contenu. En règle générale, les droits sont détenus par les éditeurs ou les détenteurs de droits externes. [Voir Informations légales.](#)

### **Terms of use**

The ETH Library is the provider of the digitised journals. It does not own any copyrights to the journals and is not responsible for their content. The rights usually lie with the publishers or the external rights holders. [See Legal notice.](#)

**Download PDF:** 17.03.2025

**ETH-Bibliothek Zürich, E-Periodica, <https://www.e-periodica.ch>**



# Quelques années après, plus aucun maître d'ouvrage ne parle du prix...

Qualité et prix doivent être en parfaite harmonie. Et, à juste titre, la qualité doit pouvoir encore être exigée après le temps de garantie. Pour les installations de volets roulants et de stores à lamelles, c'est dans les détails déjà que commence la qualité. Des matériaux soigneusement éprouvés, un montage méticuleux, des solutions bien réfléchies faites en collaboration avec d'autres entreprises de la branche «façades», caractérisent ces produits qui ont fait largement leur preuve. Cent ans de travaux de développement, d'amélioration et de raffinement sont à la base des produits GRIESSER. La judicieuse combinaison d'un solide métier et d'une production industrielle moderne a abouti à des produits de pointe. Les produits GRIESSER sont calculés sur une base réelle. Les prix comprennent en plus de nombreuses prestations. Discussions – conseils – documentation – aide en planification et dessin – prise en considération des désirs individuels – recherche d'adaptations esthétiques – réalisation. Après la livraison également, GRIESSER reste à votre disposition avec une organisation d'entretien et de réparation bien qualifiée. Qui peut, dans la construction, se

passer d'un tel service?

## ...mais bien de la bonne qualité!

GRIESSER SA 8355 AADORF  
Protection contre le soleil  
et les intempéries

052 / 47 05 21

B1307

Succursales et  
représentations  
dans toute la Suisse

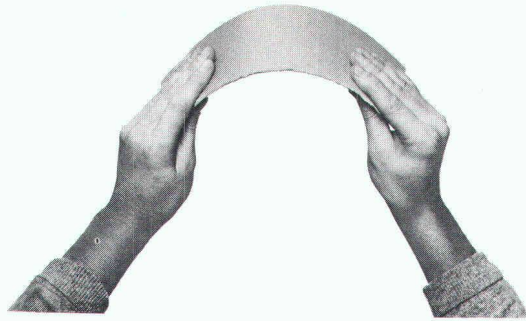
La documentation GRIESSER,  
avec ses nombreux plans  
de montage, est devenue un  
instrument de travail très  
demandé par les architectes  
et les planificateurs.

Demandez-nous votre exem-  
plaire! C'est bien volontiers  
que nous vous le ferons  
parvenir gratuitement.



# GRIESSER



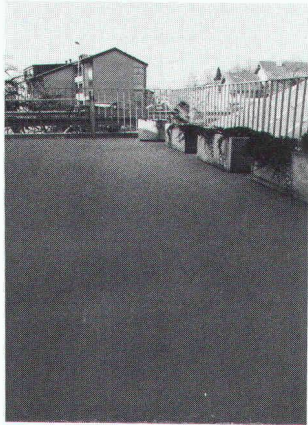


# La preuve est faite!

Station d'essence  
Revêtement flexible  
étanche et résistant  
aux huiles



Dalle sur  
garage enterré  
Revêtement  
étanche sous terre



Terrasse  
Revêtement résistant à  
l'usure et non glissant



Halle d'entrée  
station d'épuration  
Revêtement étanche  
sous carrelage



Pont sur autoroute  
Revêtement résistant au gel/dégel  
et aux sels à dégeler

## Barralastic: la bouillac de ciment élastique à usages multiples

B1582



**BON**

pour information

Barralastic nous intéresse  
 Veuillez-nous envoyer infor-  
mations complémentaires

Veuillez nous appeler

Entreprise: \_\_\_\_\_

Responsable: \_\_\_\_\_

Rue: \_\_\_\_\_

NP/lieu: \_\_\_\_\_

Tél. \_\_\_\_\_

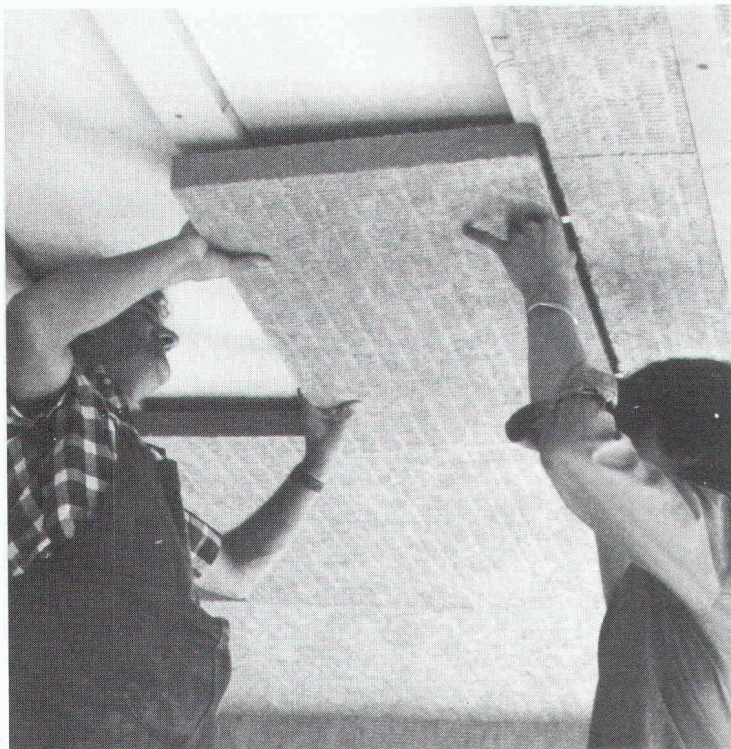


**MEYNADIER**

Meynadier + Cie SA  
1024 Ecublens-Lausanne

Route de Crochy 20  
Téléphone 021 / 35 56 71





B1859

## Panneaux isolants Flumroc Ecco: une isolation thermique et phonique avantageuse pouvant être soumise à des charges élevées.

L'isolation thermique et phonique capable de supporter des charges élevées ne doit pas forcément être chère. Grâce à leur procédé de fabrication spécial, les nouveaux panneaux isolants Flumroc Ecco présentent des caractéristiques de résistance mécanique exceptionnelles. Les panneaux isolants Ecco conviennent spécialement bien pour l'isolation des façades ventilées avec exigences accrues, pour l'isolation sur lambrissage des toitures à deux pans ainsi que pour l'isolation sur plancher de combles ou sous dalle de cave.

Flumroc est le seul produit isolant en laine de pierre réfractaire au feu fabriqué en

**Une maison prend de la valeur avec une isolation**



Produits isolants suisses en laine de pierre

Suisse qui, non seulement isole contre le froid et le bruit, mais qui apporte également une protection efficace en cas d'incendie. Seuls les produits isolants en laine de pierre sont incombustibles et présentent une résistance au feu de longue durée. Et seul Flumroc fabrique de la laine de pierre en Suisse.



Flumroc, le seul fabricant suisse de produits isolants en laine de pierre réfractaire au feu.



Si vous désirez obtenir une documentation ou un conseil concernant les questions d'isolation, n'hésitez pas à vous adresser à notre département «Applications techniques» Flumroc SA, 1000 Lausanne 9, tél. 021/36 99 91





B1661

## Injections et réparations Sika.

Par exemple: le remplissage de cavités, la fermeture de fissures ou l'assainissement des mortiers de maçonnerie; par injection de lait de ciment avec adjonction d'Intercrête-EH, de Sika Top 111 mortier à couler ou Sikadur-52 résine d'injection. Les injections Sika forment une barrière contre les remontées d'humidité. Les spécialistes de Sika sont connus pour leurs solutions techniques dans les domaines de la protection et la réparation d'ouvrages, les applications de résines, les installations de

stockage, l'étanchéité d'ouvrages ainsi que les travaux en galeries et en tunnels.

Le succès désiré est assuré par des conseils techniques sérieux, une exécution consciencieuse et des produits éprouvés.



**SikaTravaux**   
l'expérience des spécialistes

SikaTravaux, Lausanne  
11, bd de Grancy, Tél. 021/26 54 21

Steg-Gampel, Kantonsstr.  
Tél. 028/42 29 51

Cadenazzo, Via Cantonale  
Tél. 092/62 18 23

Lucerne, Tribschenstr. 9  
Tél. 041/44 88 18

St-Gall, Dufourstr. 28  
Tél. 071/25 44 33

Genève, rue de Monthoux 15  
Tél. 022/31 46 48

Berne 11, Case postale 7  
Tél. 031/42 30 31

Coire, Kasernenstr. 86  
Tél. 081/22 69 62

Muttenz, Bizenenstr. 55  
Tél. 061/61 44 11

Zurich, Geerenweg 9  
Tél. 01/62 40 40



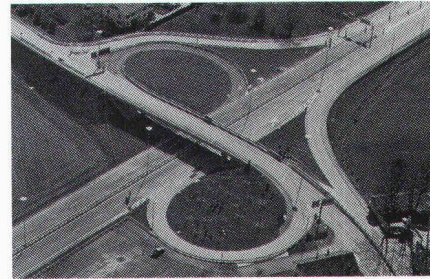
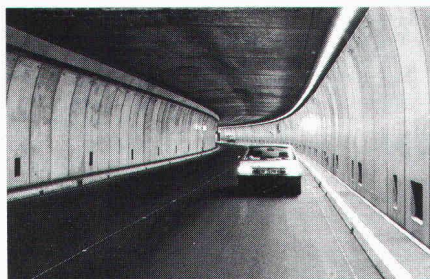
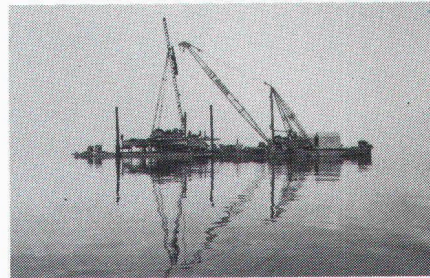
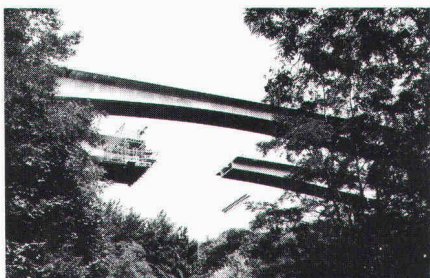
# ZSCHOKKE

S.A. Conrad ZSCHOKKE

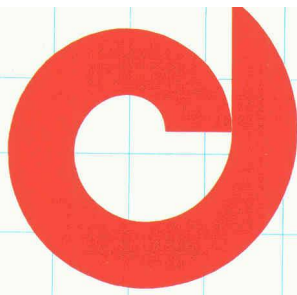
**GENIE CIVIL**  
**BATIMENT**  
**ACTIVITES SPECIALES**  
**BUREAU D'ETUDE**

B1268

42, rue du 31-Décembre  
Case postale  
CH-1211 Genève 6  
Téléphone 022/35 12 20







# cipag

cuisines

## QUE DES AVANTAGES: DE LA FORMULE AU... PRIX!

Le système pratique et avantageux des cuisines à éléments CIPAG vous permet de choisir à votre gré, selon la place disponible, les besoins et... votre budget, les armoires hautes, suspendues ou inférieures en différentes exécutions, l'évier et les appareils ménagers. De plus, une solution astucieuse a été trouvée pour vous permettre de recevoir des conseils judicieux: vous vous adressez directement à votre installateur pour la planification de votre future cuisine.

C'est lui également qui raccordera votre installation livrée «prêt-à-poser» par CIPAG. Rapidement et sur mesure.

Bien entendu, vous pouvez aussi demander conseil aux spécialistes CIPAG qui vous soumettront une offre réfléchie et détaillée.

Demandez une documentation complète à votre installateur ou directement à

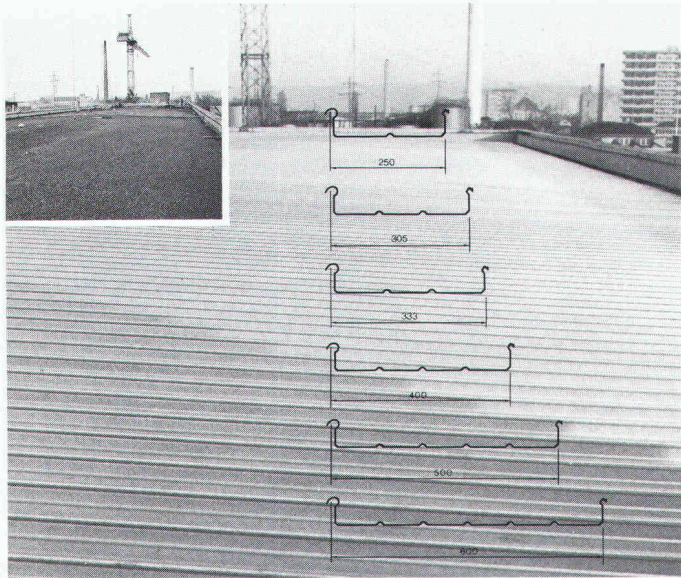
 **cipag**

Département Cuisines  
1800 Vevey  
Tél. 021/51 94 94

Service-lecteurs No 17

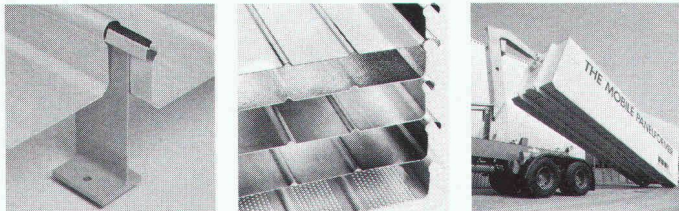


# BEMO-FLAT-ROOF®



## Nouveau système métallique d'étanchéification économique pour inclination au-dessous de 1%.

Le système BEMO-ROOF® est une synthèse réussie entre le toit à emboîtement qui a fait ses preuves et la technique moderne des tôles trapézoïdales. Pour le montage des éléments BEMO-ROOF® et BEMO-FLAT-ROOF®, ni trous de fixation ni joints transversaux ne sont nécessaires. Le système à emboîtement qui a fait ses preuves peut être muni en usine d'un joint en caoutchouc. Sur des gabarits mobiles à panneaux il est possible de fabriquer sur place des longueurs de plus de 50 m.



Les éléments BEMO-ROOF® et BEMO-FLAT-ROOF® sont livrables en 6 largeurs de construction, entre 250 et 600 mm, en aluminium, cuivre, acier, zinc et acier au chrome. Des rapports d'essai du LFEM (Laboratoire fédéral d'essai des matériaux) ont été établis.



**BEMO ELEMENTBAU SA**  
Rütistrasse 10  
8134 Adliswil / Zurich  
Téléphone 01 / 710 25 50  
Télex 58 321 BEMO-CH

B1876

J'aimerais en savoir plus sur le système BEMO-ROOF®. Veuillez m'envoyer une documentation sur:

- Assainissement et construction de toits plats.
- Couvertures pour toitures et revêtement de murs

Nom / Maison: \_\_\_\_\_

Adresse: \_\_\_\_\_

NPA / Localité: \_\_\_\_\_



Demandez la documentation s.v.p.!

**Eprouvé!**

**Le chauffage Bivatherm®**

**de demain.**

**Plus de 2500 unités**

**déjà en service**

**en Europe.**

**Pour moins de Fr. 10 000.-!**

**\*Module chaudière, pompe à chaleur avec commande intégrée.**

**Nous fournissons également des pompes à chaleur monovalentes.**

**elcalor**

**Module chaudière, pompe à chaleur: produits de qualité suisse**

**Elcalor SA Chauffage et chauffe-eau 5001 Aarau**  
**Téléphone 064-25 33 88**

B1804





# PAN-ISOVIT<sup>®</sup>

## La qualité, la sécurité et l'économie sont les éléments déterminants pour la durée de vie d'un réseau de chauffage à distance.

Notre époque réclame des solutions avantageuses où l'ensemble des coûts d'investissement est déterminant. C'est la raison pour laquelle l'adage «économiser au mauvais endroit» ne se justifie plus. Vous êtes-vous déjà demandé ce que vous coûterait une interruption d'exploitation? La meilleure offre que nous puissions vous faire, c'est de vous livrer d'usine les produits PAN-ISOVIT avec la garantie de sécurité, du know-how et de l'économie. Vos exigences pour une conduite à distance sont très élevées; nous pensons que c'est avec raison et nous sommes prêts à les satisfaire.

### PAN-ISOVIT

PAN-ISOVIT, le tuyau téléthermique avec gaine polyéthylène (PE)

- Tuyau caloporteur en acier, isolation en mousse rigide polyuréthane, gaine en PE
- Température max. d'utilisation: +130° C
- Pression max. de service: 25 bar
- Dimensions: DN 20 à DN 800
- Longueurs norm.: 6 m et 12 m ou sur demande
- Pose: sans caniveaux, sans compensateurs
- Système de surveillance: intégré; coudes, pièces T, points fixes, vannes à billes, manchons et tubes flexibles pour raccords domestiques.

ISOVIT met à votre disposition son expérience acquise depuis 1963, le know-how, la qualité et la sécurité PAN-ISOVIT.

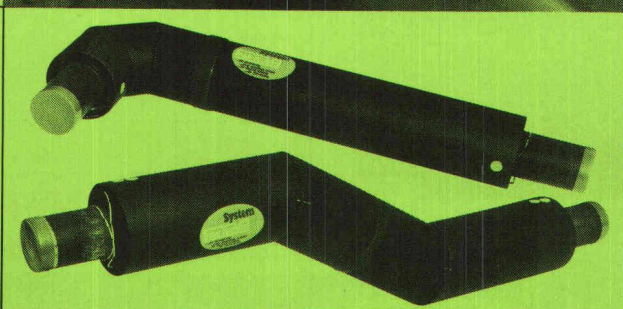
1

**Isovit SA**  
**Fabrique d'isolants**

Riedthofstrasse 212  
8105 Regensdorf-Zurich  
Tél. 01/840 1684



B1765





# Sécurité maximale et encombrement minimal grâce aux piliers métalliques anti-feu Geilinger

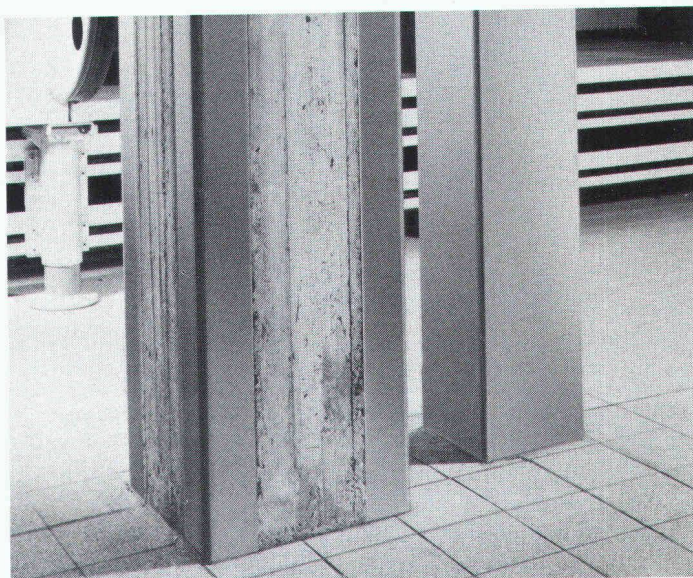
## Les avantages

- capacité porteuse adaptée aux exigences de la résistance au feu.
- gain de place grâce à un encombrement minimal des piliers.
- surface extérieure lisse et résistante aux chocs: pas d'habillage ultérieur des piliers.
- délais de livraison raccourcis grâce à une normalisation poussée des profils et des attaches.
- réduction des coûts: pas de coffrage, pas d'habillage.

## La preuve

à gauche l'ancienne solution: piliers en béton à grande section, profil de protection des arêtes, surface brute de décoffrage.

à droite la nouvelle solution: piliers métalliques anti-feu Geilinger de capacité porteuse égale, forme élancée, surface lisse, pas de coffrage.



B1795

**GEILINGER**

Entreprise d'ingénierie et de constructions métalliques

Geilinger SA  
1462 Yvonand, Ch. des Cerisiers  
Tél. 024 32 11 32, Télex 457 171

Geilinger SA  
1211 Genève, R. des Acacias 48  
C.P. 374, Tél. 022 44 69 30

## Fenêtres et façades

Solutions intégrées dans la construction de façades: façades anti-gaspillage d'énergie, façades climatisées, isolation thermique. Spécialités: fenêtres insonorisantes\* (\*anti-bruit), fenêtres pour l'assainissement des édifices anciens.



Togni & Partner, Bienne

Veillez nous faire parvenir une information sur:

<input type="radio"/> tout votre programme de vente	<input type="radio"/> les portes
<input type="radio"/> les volets à rouleaux	<input type="radio"/> les façades
<input type="radio"/> les fenêtres pour les nouvelles constructions et l'assainissement d'édifices anciens	<input type="radio"/> la lutte contre le bruit

Nom: \_\_\_\_\_

Entreprise: \_\_\_\_\_

NPA/Localité: \_\_\_\_\_

Téléphone: \_\_\_\_\_

A envoyer à:  
HARTMANN + CO SA, 2500 Bienne 4



**HARTMANN+CO SA**

Route de Gottstatt 18-20, 2500 Bienne 4, tél. 032 42 01 42

B1548



# goroll-T/SE<sup>®</sup> la rapidité de pose en rouleau

Chacun connaît le fameux panneau d'isolation acoustique gopor-T/SE qui a depuis longtemps fait ses preuves.

Cette même remarquable qualité est maintenant aussi disponible sous forme de rouleau avec le

## goroll-T/SE – le rouleau vert d'isolation des bruits d'impact

- La pose simple et rapide permet d'économiser du temps et de l'argent.
- Isolation remarquable des bruits d'impact même dans la gamme des basses fréquences.

- Résistance élevée sous charge permanente.
- Disponible en 5 épaisseurs. NOUVEAU: également en 11/10 mm.
- Pour votre sécurité: qualité éprouvée gonon. goroll-T/SE économique et rapide

# gonon

Isolation SA  
Chemin de Ste-Marie 6  
CH-1033 Cheseaux-sur-Lausanne  
Téléphone 021/91 28 52  
Télex 459 328 gois-ch



**ISOLATION DE DURÉE** 

enderwerbung

**Je m'intéresse à la pose rapide du goroll-T/SE**

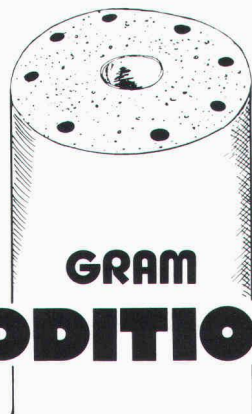
Prière de m'envoyer:  prospectus  échantillons  
 prix  conseiller technique

Nom \_\_\_\_\_  
Rue \_\_\_\_\_  
NP/localité \_\_\_\_\_  
No de téléphone \_\_\_\_\_

B1842

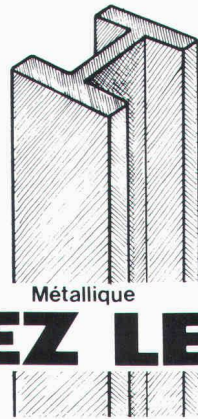


# AVEC LES COLONNES GRAM VOUS



GRAM

+



Métallique

=



GRAM

## ADDITIONNEZ LES AVANTAGES

Brevet N° +636156+

B1527

### Avantages de la colonne métallique + Avantages de la colonne béton

- FAIBLES DIMENSIONS
- HAUTES PERFORMANCES
- MONTAGE RAPIDE ET AISE
- INTEGRATION FACILE A
- TOUT TYPE DE STRUCTURE

+

- RESISTANCE AU FEU F90
- ESTHETIQUE, STRUCTURE BOUCHAR-DEE, COLORATION DANS LA MASSE
- AGREGATS SPECIAUX
- MEILLEUR MARCHÉ

# GRAM SA

Colonnes en béton armé **centrifugé**

037 / 64 16 46

1523 VILLENEUVE près Lucens

C. ROYAL AGENCY SA 84

**Nouveau:**

# Rocheite

améliorée

Un liant moderne rendant vos crépis:

- onctueux
- plastiques
- résistants à la fissuration

Facilité d'application = rendement accru

# SCC

Production : Société des Chaux et Ciments de la Suisse romande, usine de Roche.

B1405



# Un drainage sûr pour des dizaines d'années

Nous vous le garantissons avec le rouleau filtrant goperl-bleu et la plaque de drainage goperl-bleu que nous avons mis au point spécialement à cet effet.

Des produits au bénéfice de la remarquable qualité gonon.

**goperl-bleu**  
Rouleau filtrant

Il s'agit en l'occurrence de plaques de drainage goperl-bleu doublées d'une natte filtrante (polyester) de haute qualité et présentées sous forme de rouleau pour garantir une pose rationnelle.

Solution idéale pour le drainage de sols comportant une proportion élevée d'éléments fins.

Avec large recouvrement de la natte filtrante – couche filtrante sans faille.

**goperl-bleu**  
Plaque de drainage

Le drainage longue durée idéal pour des sols avec taux élevé d'eaux d'infiltration et faible proportion d'éléments fins.

### **Pour les deux exécutions:**

- Appui à pleine surface de la couche de drainage contre le mur extérieur et donc aucune rupture de celle-ci lors des opérations de remblayage.
- Pose sûre, économique et rapide.

**gonon**

Isolation SA  
Chemin de Ste-Marie 6  
CH-1033 Cheseaux-sur-Lausanne  
Téléphone 021/91 28 52  
Télex 459 328 gois-ch

**ISOLATION  
DE DURÉE** 

**Je désire un drainage sûr pour des dizaines d'années.**

Prière de m'envoyer:  prospectus  échantillons  
 prix  conseiller technique

Nom

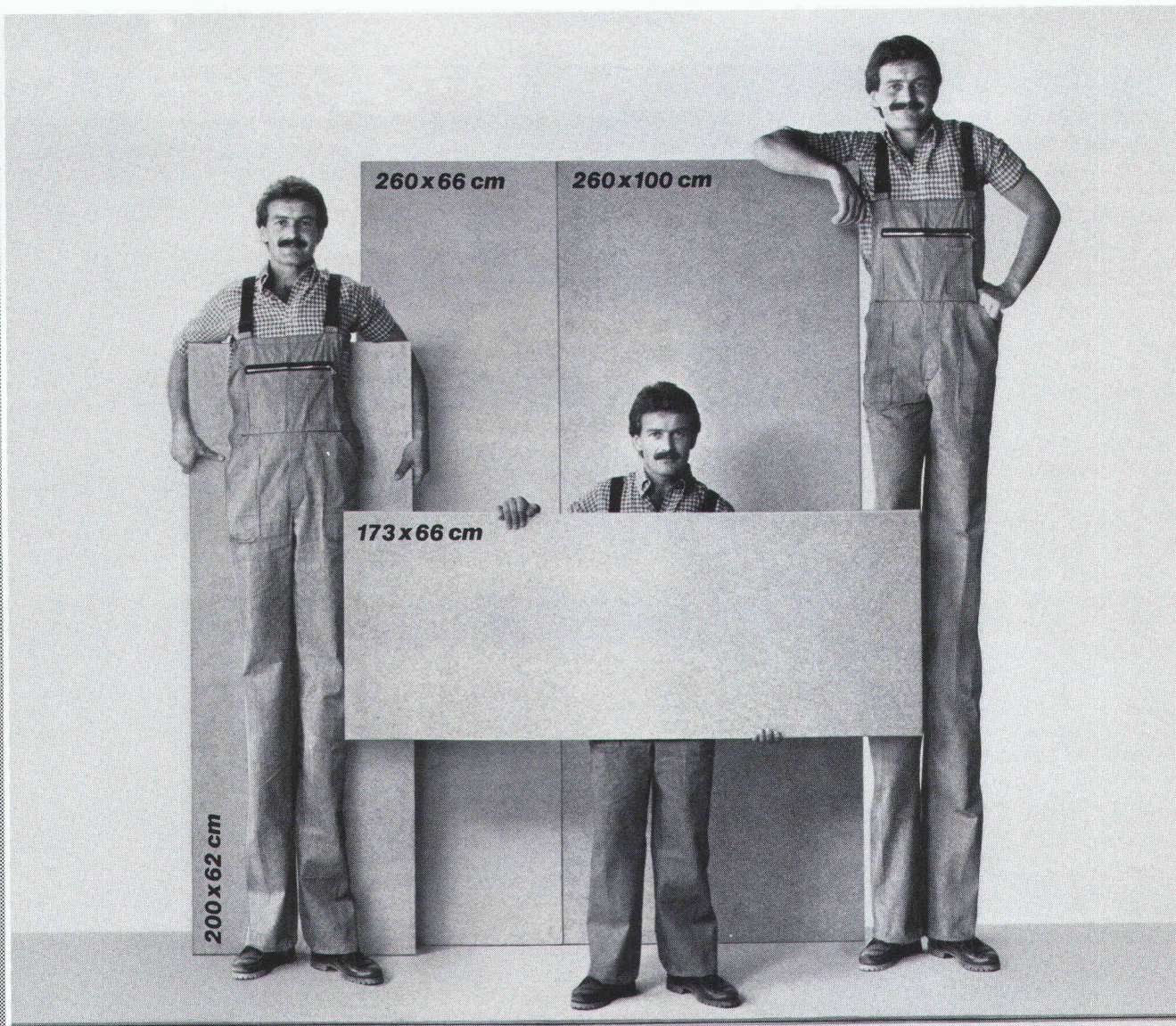
Rue

NP/localité

No de téléphone

17





B1831

## Les panneaux prêts à la pose HOMOGEN: Des qualités et des dimensions qui ont du format.

### Les dimensions adéquates

Les palettes de panneaux prêts à la pose HOMOGEN comprennent des panneaux de particules inodores et exempts de formaldéhyde, adaptés aux trames de construction les plus courantes. Du «panneau-solo» aux panneaux de particules de grande surface. Des formats adaptés à tous usages.

Pour plafonds, sous-toitures, doublages, éléments de façade, parois et planchers – partout où de grandes surfaces planes doivent être réalisées.

### Les types de panneaux adaptés à chaque application

**HOMOGEN Standard:** panneaux prêts à la pose pour l'aménagement intérieur en milieu sec qui constituent un véritable volant climatique.

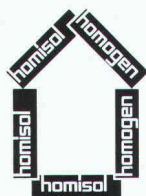
\* *Lignum CH 20* \*

**HOMOGEN ISO V100:** panneaux prêts à la pose hydrofuges pour secteurs d'application présentant un risque d'humidité temporaire.

**HOMOGEN IG V100:** panneaux prêts à la pose ininflammables et hydrofuges répondant à des exigences supérieures de résistance au feu.

### Les systèmes de pose les plus sûrs

Les panneaux prêts à la pose HOMOGEN, de dimensions et d'équerrage exacts, peuvent être obtenus soit avec rainures et crêtes soit avec rainures et languettes (Emballage par palette en feuilles polyéthylène rétracté). Les deux systèmes sont équivalents en précision. Ce qui permet une pose rigoureusement fermée. Rapide, sans problème, donc économique.



**HOMOGEN –  
le programme prêt à  
la pose de qualité**

**homogen**®

Bois Homogène SA  
1890 St-Maurice  
Tél. 025/651771  
Télèx 456140 boho ch

K