

Zeitschrift: Ingénieurs et architectes suisses
Band: 111 (1985)
Heft: 10

Werbung

Nutzungsbedingungen

Die ETH-Bibliothek ist die Anbieterin der digitalisierten Zeitschriften. Sie besitzt keine Urheberrechte an den Zeitschriften und ist nicht verantwortlich für deren Inhalte. Die Rechte liegen in der Regel bei den Herausgebern beziehungsweise den externen Rechteinhabern. [Siehe Rechtliche Hinweise.](#)

Conditions d'utilisation

L'ETH Library est le fournisseur des revues numérisées. Elle ne détient aucun droit d'auteur sur les revues et n'est pas responsable de leur contenu. En règle générale, les droits sont détenus par les éditeurs ou les détenteurs de droits externes. [Voir Informations légales.](#)

Terms of use

The ETH Library is the provider of the digitised journals. It does not own any copyrights to the journals and is not responsible for their content. The rights usually lie with the publishers or the external rights holders. [See Legal notice.](#)

Download PDF: 17.03.2025

ETH-Bibliothek Zürich, E-Periodica, <https://www.e-periodica.ch>

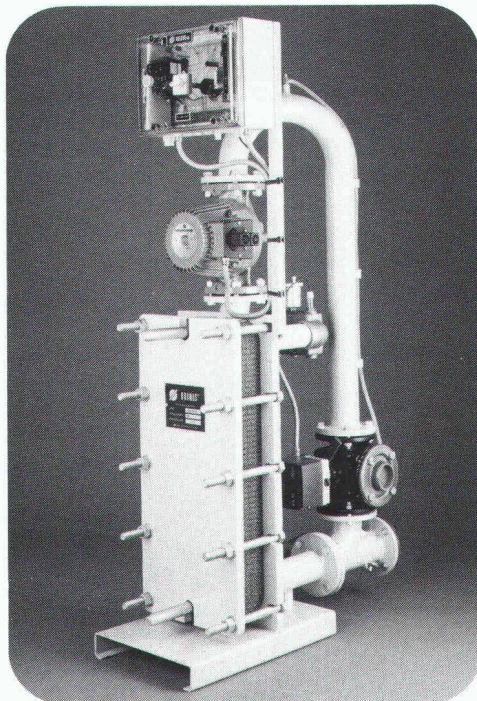
Producteur d'eau chaude sanitaire URANUS

Un procédé expérimenté depuis plusieurs années

Résout tous les problèmes de production d'eau chaude sanitaire dans le cadre de:

- complexes hôteliers
- complexes hospitaliers
- immeubles locatifs
- immeubles résidentiels
- *Dans les stations touristiques:* plus de soucis pour les promoteurs et propriétaires d'immeubles confrontés à de fortes variations d'occupations.

Pas d'accumulation, seule la quantité d'eau chaude sanitaire soustraite est chauffée de manière instantanée.



PROCALOR SA
1032 Romanel-sur-Lausanne
Chemin Praz Roussy 4bis
Tél. 021/91 31 91

1003 Lausanne Tél. 021/22 07 05
1211 Genève 26 Tél. 022/43 17 47
1950 Sion 2 Tél. 027/23 17 81
6500 Bellinzone Tél. 092/26 36 21

Procalor

Une entreprise WMH - Walter Meier Holding AG

Coupon d'information

Demandez notre documentation détaillée URANUS sur:

Nom _____

Adresse _____

NPA, localité _____

SIA 85

B1833

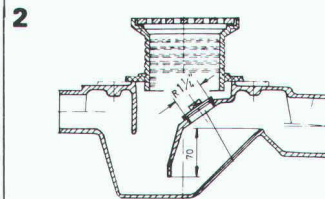
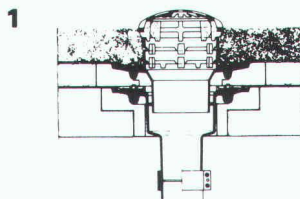
Werner Maag AG, Zeltweg 44



**8032 Zurich, Tél. 01 / 251 75 80 / 81
Télex 58675**

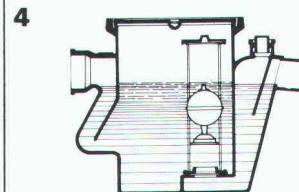
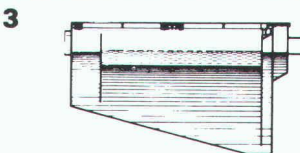
WM — La technique d'évacuation des eaux usées

1. Garniture d'écoulement en fonte pour toiture, PASSAVANT, sorties verticale et latérale
en une ou deux parties, réglable en hauteur avec anneaux de surélévation, grille sphérique, ou plate, ronde ou carrée, pratique, ou résistant au trafic lourd. Pourvue, non seulement d'une surface de collage, mais avec en plus, d'une bride de fixation assurant une liaison très résistante. Approuvé VSA.



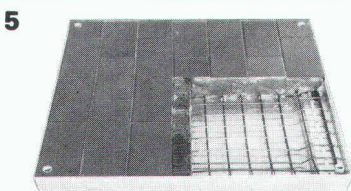
2. Siphon de sol PASSAVANT
en 2 parties, ajustable latéralement et en hauteur, grille en Cr-Ni. Approuvé VSA. Sorties verticale et latérale.

3. Séparateur à graisse PASSAVANT
approuvé VSA. Livrable: en fonte, en acier, GFK, en béton armé, capacité de 2 à 40 l/s. Egalement livrable avec dispositif de rinçage et de vidange automatique.



4. Séparateur à huile et à essence PASSAVANT
Capacité: de 0,5 à 500 l/s, approuvé VSA. Livrable en fonte, en acier, en béton armé, dispositif d'alarme contre le débordement. Epuration ultérieure par un filtre à base de charbon actif.

5. Recouvrement «FI» en Aluminium, en acier profilé galvanisé et acier inoxydable
pour regards ou puits de contrôle avec revêtement supérieur à choix, belle apparence, faible poids, prix avantageux. Exécution normale, ou étanche à l'eau et aux gaz. Egalement livrable avec couvercle en forte tôle de fer striée.
Charge: 50 KN - 400 KN.



Adresse:

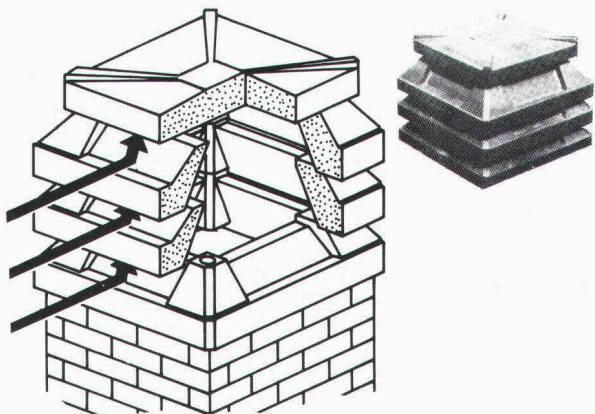
IS

IAS 60

B1101

Chapeau de cheminée aspirateur

« AZI »



- Extrêmement avantageux
- Modulaire
- Plaque de couverture

Pour de plus amples renseignements:
 Importateur: G. Fivaz, 2043 Boudevilliers
 Tél. 038/36 13 50

On cherche dépositaire-revendeur

B1467

PRODUITS EN BÉTON POUR

- le génie civil
- le bâtiment
- l'épuration
- aménagements extérieurs



Fabrique de produits en béton

B1516

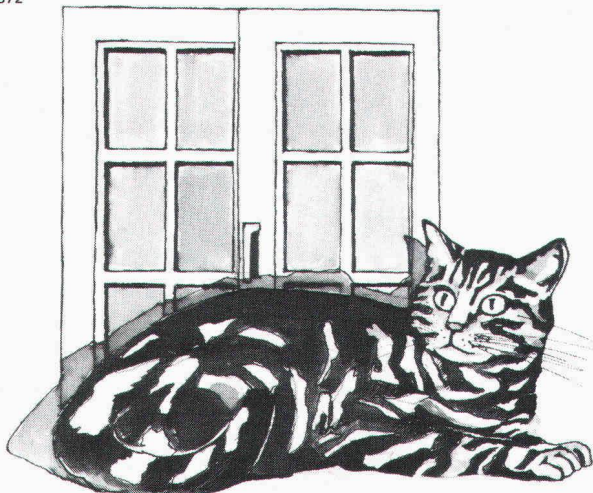
DESMEULES

Frères sa

1523 Granges-Marnand Tél. 037/64 16 26

Chauffez-vous pour rien?

B1872



Les fenêtres en PVC KUFAG vous protègent contre le froid et le bruit. Faites restaurer vos fenêtres avec nos profils spéciaux pour maisons anciennes: une opération rapide, propre et avantageuse qui vous évitera de chauffer pour des prunes!

Nous avons 14 ans d'expérience dans la fabrication de fenêtres.



Contrôlé par l'EMPA.

BON

- Documentation
- Conseil / offre
- Maison ancienne
- Maison neuve

Adresse

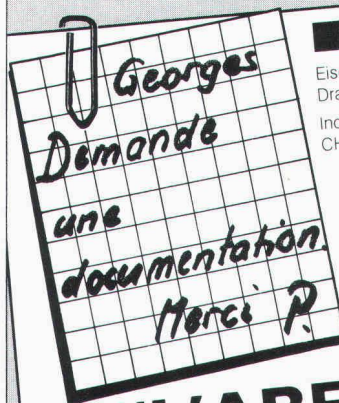
i+a/K

KUFAG SA
 Fabrique de fenêtres en PVC
 1110 Morges, Tél. 021 72 11 81

Werbe-team Sursée

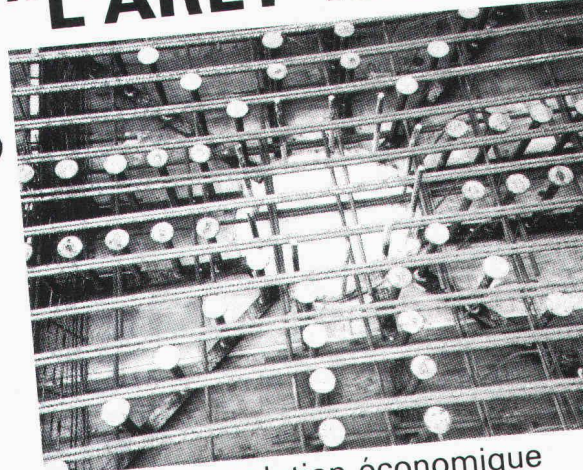
RISS AG

Eisenwarenfabrik, Gesenkschmiede
 Drahtseil- und Kettenwerk
 Industriestr. 32 Tel. 01/844 11 22 Telex 52421
 CH-8108 Dällikon/Schweiz



"L'ARET RISS"

B1843



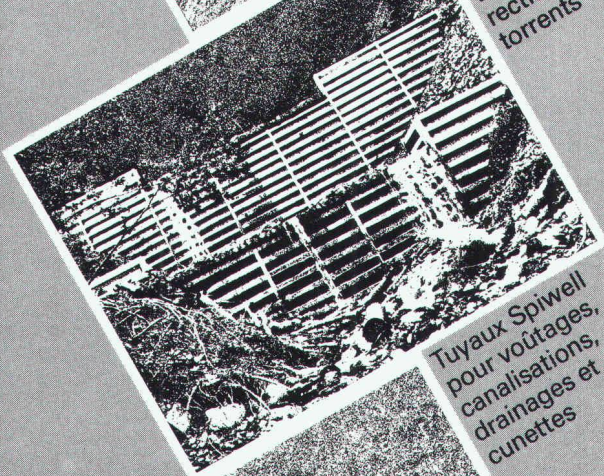
La solution économique contre le poinçonnement

Éléments de construction Armco

Profils multi-plaques pour passages inférieurs, voûtages



Murs-caissons pour routes, consolidations de talus et corrections de torrents



Tuyaux Spiwell pour voûtages, canalisations, drainages et cunettes



KOENIG Bausysteme

Dr. Ing. Koenig AG, 8953 Dietikon, Tél. 01-740 26 61

Représentation générale Armco-Thyssen GmbH pour la Suisse

Veuillez-nous envoyer votre documentation

Société: _____

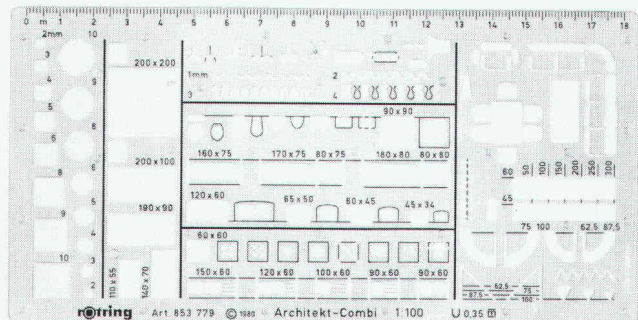
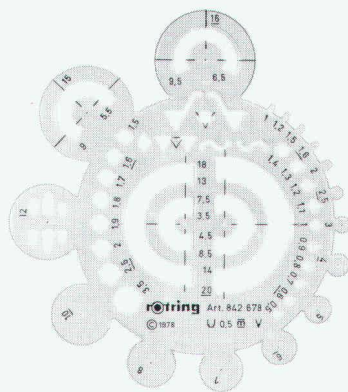
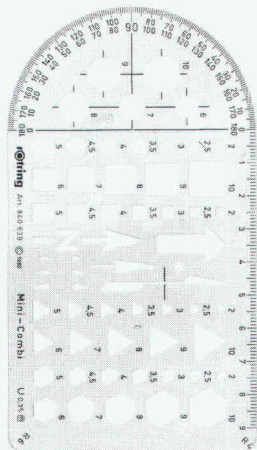
Nom: _____

Adresse: _____

Bauelemente T 2 f

B1817

Il se pourrait que vous trouviez ici le gabarit dont vous avez besoin.



Sait-on jamais! En fait, notre gamme de gabarits de symboles ou de figures en tout genre et de trace-lettres est si vaste qu'il est impossible de la présenter toute entière dans une annonce. Aussi l'avons-nous réunie dans une

brochure de 64 pages où figurent en outre tous les instruments de dessin et d'écriture proposés par rotring. N'hésitez donc pas à demander cette documentation. Surtout qu'elle est gratuite!

rotring

dessiner et écrire

Vente par le commerce de la branche!

B1678

BON

Envoyer à: rotring (Suisse) SA case postale, 8953 Dietikon ZH

Je vous prie de me faire parvenir la brochure gratuite de 64 pages contenant le programme rotring complet

Nom et prénom: _____

Adresse: _____

NP, localité: _____

Entreprise: _____



DOCUMENTATION GÉNÉRALE

Extraits d'articles de revues suisses et étrangères reçues par «Ingénieurs et architectes suisses» et déposées à la Bibliothèque de l'École polytechnique fédérale de Lausanne, Dorigny, tél. 021/47 11 11, où elles peuvent être consultées. Adr. post. Case postale, 1015 Lausanne.

N. B. — L'indice figurant en tête et à droite de chaque extrait est celui de la «Classification décimale universelle».

Mécanique appliquée

- IAS 7783 621.642
Réservoir d'eau à Tyrsted, Danemark. K. THOMSEN.
Mémoire AIPC, P-79/84, n° 4/1984, pp. 117-128, 14 fig.

L'article décrit un réservoir d'eau en acier, contenant un volume net de 2000 m³. Le réservoir a la forme d'un diamant taillé, contrastant avec les solutions conventionnelles en forme de cône, sphère ou cylindre. Le système d'appuis comprend une colonne centrale octogone élançée en caisson et huit minces colonnes tubulaires formant un éventail.

- IAS 7784 621.039
L'évolution des systèmes de détection et de localisation de ruptures de gaines dans les réacteurs à neutrons rapides. M. BARBET, C. BERLIN.
Revue générale nucléaire RGN, n° 4/1984, juillet-août, pp. 349-354, 5 fig.

Les auteurs décrivent l'évolution et l'état actuel de la technique concernant les systèmes de détection et de localisation des ruptures de gaines dans les réacteurs à neutrons rapides. Ils présentent les programmes de recherche et développement en cours et évoquent l'expérience qu'il est envisagé de réaliser sur Super-Phénix, tendant à démontrer la validité du principe de la surveillance des ruptures de gaine par détecteurs intégrés.

- IAS 7785 621.791
Soudage à l'arc au Japon: Robotisation et industrialisation. M. SOURDOIS, J. Y. LOREAU.
Soudage et techn. connexes, vol. 38, n° 7-8/1984, pp. 276-283, 2 tabl.

En quinze jours, une trentaine d'ingénieurs-soudeurs de divers horizons ont visité des entreprises japonaises fabriquant et/ou utilisant des robots de soudage à l'arc.

Ils ont découvert que la philosophie d'approche du concept robotique diffère sensiblement de la nôtre et que le Japonais utilise son robot comme une simple machine, en optimisant le poste de travail dans sa globalité.

La France n'a rien à envier au Japon sur divers points et, plus que notre technique, ce sont les conditions d'industrialisation qu'il faut revoir.

Electrotechnique

- IAS 7786 621.31
L'évaluation des pannes dans les moteurs asynchrones par l'analyse de fréquence des courants. M. MARTELLI, C. TASSONI.
L'energia elettrica, vol. 61, n° 9/1984, pp. 391-398, 11 fig., 4 tabl.

On a examiné la technique d'analyse du fonctionnement des moteurs asynchrones se basant sur l'évaluation des harmoniques dans les courants statorique et rotorique.

Ce calcul utilise une méthode permettant la détermination des amplitudes de ces harmoniques en considérant la machine comme un ensemble de circuits sur lesquels on analyse le comportement des harmoniques de courant.

Les résultats expérimentaux s'accordent assez bien avec les résultats théoriques.

Electrotechnique

- IAS 7787 621.31
Optimierung des Überspannungsschutzes elektrischer Anlagen. H. V. STEPHANIDES.
Bull. ASE/UCS, 75^e année, n° 23, 1^{er} décembre 1984, pp. 1400-1406, 14 fig.

Pour pouvoir protéger les installations de couplage blindées, isolées au SF₆, contre les surtensions dues à la foudre, il faut calculer la variation de tension provoquée par les coups de foudre. Dans ce but, l'installation et les lignes qui y sont raccordées, surtout les lignes aériennes, doivent être simulées avec une grande précision. Un nouveau programme applicable à des effets transitoires permet de le faire tout en résolvant les problèmes concernant les disjoncteurs. La valeur pratique de ce programme ressort de la comparaison avec les résultats de mesures.

Génie

- IAS 7788 628.5
Dégazage d'une décharge contrôlée: essai de pompage. M. BÜTIKOFER, E. CASSINA.
Gaz, eaux, eaux usées, 64^e année, n° 10/1984, pp. 651-655, 11 fig.

Pour le dimensionnement d'installations de dégazage de décharges contrôlées, il est très important de connaître la production spécifique de gaz ainsi que les qualités des matières déposées au point de vue de la circulation des gaz. L'essai de pompage des gaz s'impose pour la détermination de ces valeurs. L'installation et le déroulement d'un tel essai ainsi que les premiers résultats sont présentés. Basé sur les paramètres issus de l'essai, le dégazage peut être simulé à l'aide d'un modèle numérique.

- IAS 7789 624.012
Dimensionnement des colonnes en béton armé soumises à des déformations imposées. C. B. THÜRLIMANN.
Mémoires AIPC, P-77/84, n° 4/1984, pp. 89-108, 19 fig., 1 tabl.

Un nouveau concept de dimensionnement est présenté pour des colonnes en béton armé retenues horizontalement. La rupture de ces colonnes n'a généralement pas lieu lorsque la résistance à la flexion est atteinte. Il se forme tout simplement des rotules plastiques. On propose de dimensionner ces colonnes en considérant les efforts normaux et les déformations imposées aux extrémités. Des méthodes de vérification des états limites ultimes et d'utilisation sont données.

Chimie industrielle

- IAS 7790 661.9
Modèles pour la dynamique des réseaux de conduites. Programme SIMONE. J. KRÁLIK, P. STIEGLER, Z. VOSTRÝ, J. ZÁVORKA.
Gaz, eaux, eaux usées, 64^e année, n° 10/1984, pp. 645-650, 10 fig.

Cet exposé décrit le programme SIMONE. Il consiste en une suite de sous-programmes qui permettent de simuler par le calcul des phénomènes dynamiques dans des réseaux de conduites avec n'importe quelles conditions initiales et marginales. Sont décrits les applications possibles de ce programme, sa structure intérieure, ainsi que des exemples pratiques d'utilisation.

Divers

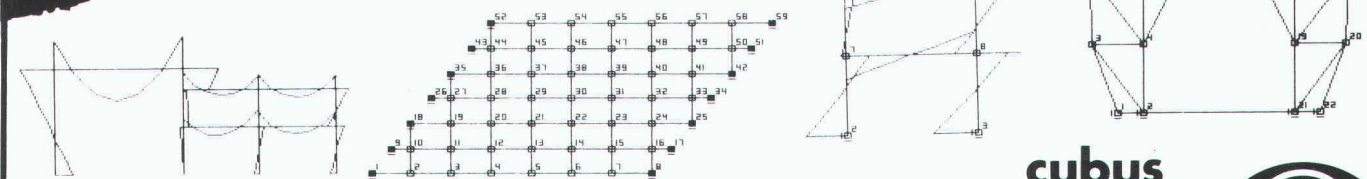
- IAS 7791 64.022
Analyse des schweizerischen Haushalt-Stromverbrauchs. J. MUTZNER.
Bull. ASE/UCS, 75^e année, n° 22, 17 novembre 1984, pp. 1355-1360, 9 fig., 5 tabl.

On sait que les ménages suisses utilisent par année entre 2000 et 6000 kWh d'énergie électrique. Malheureusement les compteurs et les systèmes de relevement actuels ne permettent pas encore de répartir en détail cette consommation d'électricité. Cet article essaie, sur la base d'enquêtes effectuées de manière éparse, de présenter une vue générale de l'utilisation de la puissance et de la consommation d'électricité par les ménages.

PINUS

PROGRAMMES
POUR L'ANALYSE STATIQUE
DES CADRES, DES TREILLIS ET
DES GRILLES DE POUTRES

UN OUTIL EFFICACE,
CONÇU POUR LA PLACE DE TRAVAIL
DE L'INGENIEUR



cubus
SOFTWARE



B1911
70, rte du Pont-Butin
1213 Petit-Lancy
☎ (022) 93 14 11

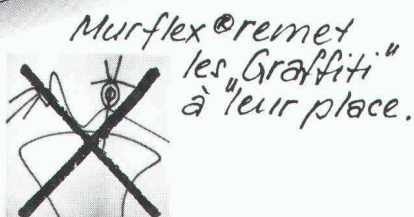
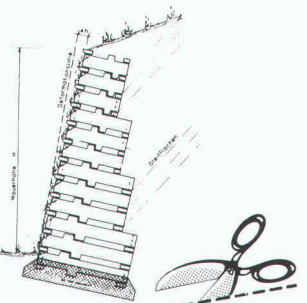
COMPUSOFT S.A.

Information Favre - Murflex®

Murflex® - la conception du soutènement et du silence.



*Murflex® -
le soutènement vert
anti bruit, esthétique.
Murflex® - s'adapte à toute
condition locale.
Murflex® - simple et rapide à
l'exécution de par
sa conception tridimensionnelle.*



FAVRE
Vous pouvez bâtir sur
notre expérience

En ma qualité de professionnel
je désire recevoir une documentation
complète sur le Murflex®.

Nom: _____
Prénom: _____
Société: _____
Adresse: _____
NPA/Lieu: _____
Téléphone: _____

Favre & Cie SA, Fabrique de produits en béton, 8304 Wallisellen, tél. 01/830 20 11
Usines à: 4658 Däniken SO, tél. 062/65 17 17; 1897 Bouveret VS, tél. 025/81 23 31
2542 Pieterlen BE, tél. 032/87 15 34; 8953 Dietikon ZH, Baustoffcenter Limmattal, tél. 01/748 21 55

A envoyer à: Favre & Cie SA,
Fabrique de produits en béton
8304 Wallisellen

IAS 85

DOCUMENTATION GÉNÉRALE

Extraits d'articles de revues suisses et étrangères reçues par « Ingénieurs et architectes suisses » et déposées à la Bibliothèque de l'Ecole polytechnique fédérale de Lausanne, Dorigny, tél. 021/47 11 11, où elles peuvent être consultées. Adr. post. Case postale, 1015 Lausanne.

N. B. — L'indice figurant en tête et à droite de chaque extrait est celui de la « Classification décimale universelle ».

Mécanique appliquée

- IAS 7792 621.039
Les simulateurs dans le domaine nucléaire. C. MATHEY, J. ROUX.
Revue générale nucléaire (RGN), n° 5/1984, septembre-octobre, pp. 441-449, 6 fig.

Le simulateur s'est imposé comme un outil indispensable pour l'entraînement des opérateurs de centrales nucléaires. Après avoir rappelé les principaux atouts de cette méthode de formation, les auteurs présentent les différents types de simulateurs (d'entraînement ou d'étude) et leur architecture. Ils décrivent ensuite les modèles mathématiques employés, afin de simuler le fonctionnement des différents éléments de la « centrale » et de garantir la bonne représentabilité des phénomènes liés à son fonctionnement normal ou accidentel.

- IAS 7793 621.039
Etat d'avancement du programme de construction des centrales à eau sous pression de 900, 1300 et 1400 MW ; bilan de la mise en service des tranches de 900 MW. R. MORIN, S. HENDRICKX.
Revue générale nucléaire RGN, n° 6, novembre-décembre 1984, pp. 515-530, 12 fig., 2 tabl.

Les auteurs font le point sur l'état d'avancement du programme de construction des centrales nucléaires en France. Après avoir brièvement présenté les principales caractéristiques des différents types de tranche (CP1, CP2, P4, P'4 et N4), ils décrivent la situation des tranches en service et les principaux problèmes rencontrés. Ils précisent ensuite l'état d'avancement des tranches en construction et évoquent, en conclusion, les perspectives d'évolution du programme électronucléaire français.

Electrotechnique

- IAS 7794 621.391
Système de transmission par câble sous-marin à fibres optiques.

J. THIENNOT.

La revue polytechnique, n° 1457, novembre 1984, pp. 1373-1379, 8 fig., 2 tabl.

Après une description des missions et caractéristiques principales des liaisons sous-marines classiques, cet article décrit comment, lors des choix technologiques et techniques fondamentaux, le système français S280 a su concilier dans sa conception l'ambition de l'introduction des technologies les plus modernes et le respect de la tradition. Ce système, dont le développement est marqué par la pose et la mise en service de plusieurs liaisons expérimentales, a toute sa place dans le réseau mondial.

- IAS 7795 621.39
Première liaison nord-sud à faisceaux hertziens pour transmissions de données à 34 Mbits/s. M. LINIGER, P. JORDI, J. STULZ, U. GYSEL.
Bull. techn. PTT, 62^e année, n° 12/1984, pp. 471-483, 18 fig., 2 tabl.

Une liaison pour transmission de données par faisceaux hertziens a été mise en exploitation entre Lugano et Zurich. Grâce au système redondant 1 + 1, il est possible de transmettre des données à la vitesse de 34 Mbits/s avec une grande fiabilité. L'article est consacré aux documents de planification pour la liaison, aux appareils utilisés et à leurs propriétés électriques, ainsi qu'aux expériences faites pendant l'essai d'exploitation d'une année.

Electronique

- IAS 7796 621.39
Premières expériences dans la construction d'installations de câbles à fibres optiques. F. GERTSCH, D. MIGNOT.
Bull. techn. PTT, 63^e année, n° 1/1985, pp. 19-28, 12 fig., 1 tabl.

Plus de 150 km de câbles à fibres optiques sont déjà posés dans le réseau des télécommunications des PTT. En peu de temps, la fibre optique a conquis une place sûre dans le domaine des télécommunications par fil. Les auteurs décrivent la construction des installations de câbles à fibres optiques, la technique de connexion, le déroulement du montage, les appareils et dispositifs de mesure utilisés; ils donnent également des renseignements concernant les premiers résultats obtenus.

- IAS 7797 621.39
Les services télématiques dans les pays en développement.

G. PUCCIONI.

Journal des télécommunications, vol. 51, n° 12/1984, pp. 655-660, 6 fig.

L'article étudie les possibilités d'application de la télématique dans les pays en développement et les techniques à employer pour accéder à toutes les banques de données éloignées ou étrangères (ainsi qu'aux abonnés du service télex) à partir de terminaux de télématique raccordés au réseau téléphonique commuté.

Il sera aussi question de l'accès aux banques de données à partir de postes télex.

Chimie industrielle

- IAS 7798 666.9
L'influence de la triethanolamine sur les caractéristiques et sur l'hydratation du ciment de haut fourneau. G. FRIGIONE, A. NASTRO.
Il cemento, 81^e année, n° 2, avril-juin 1984, pp. 53-68, 10 fig., 2 tabl.

On a étudié l'effet de différentes concentrations de TEA sur l'hydratation du ciment de haut fourneau. On a considéré comme terme de comparaison un ciment Portland confectionné avec le même klinker. Les techniques calorimétriques XR, RDA, TG et IR ont été utilisées pour étudier l'hydratation. On a également étudié la réaction du gypse, la formation de $CA(OH)_2$, les variations rhéologiques de la pâte fraîche, les résistances à la compression qui sont déterminantes sur le mortier et sur le béton.

Industries diverses

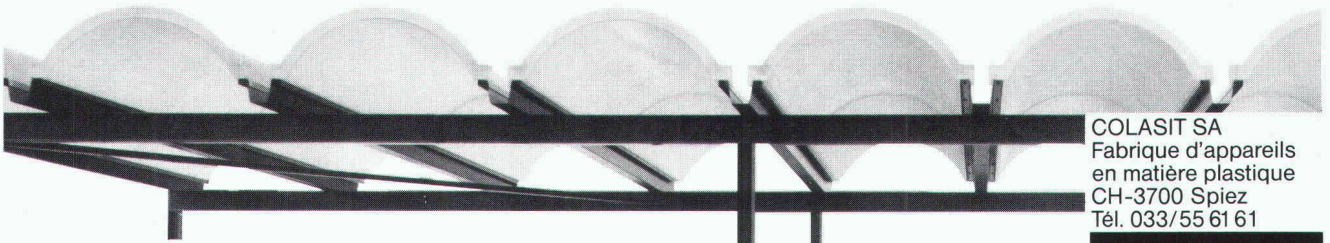
- IAS 7799 621.9
Elektronik in Werkzeugmaschinen. R. BRENNER.
Bull. ASE/UCS, 76^e année, n° 1, 12 janvier 1985, pp. 11-14, 9 fig.

La machine automatique à table tournante, née en son temps pour produire une seule pièce en grande série, doit devenir plus flexible pour être également attractive pour de petites séries. Ceci est possible grâce à une construction modulaire et à l'évolution de l'électronique. L'article montre comment une réduction efficace des temps de transformation des machines automatiques à table tournante peut être obtenue par l'emploi d'une électronique appropriée.

Construction, architecture

- IAS 7800 697.3
Chauffage à distance à partir d'une usine d'incinération d'ordures. Approvisionnement en chaleur de la zone industrielle de Wynenfeld-Buchs/hôpital cantonal d'Aarau. G. IRION, P. MORGER.
Revue technique Sulzer, bull. Escher Wyss, 66^e année, n° 3/84, pp. 7-9, 7 fig.

La Suisse produit annuellement 2 500 000 t. d'ordures. Cinq tonnes de ces déchets permettent de remplacer une tonne de mazout. Il s'agit donc là d'une source importante de combustible indigène. Cependant 50% seulement des usines d'incinération d'ordures sont équipées d'une récupération de chaleur. L'autre moitié n'exploite pas cette source d'énergie. Depuis le printemps 1984, une nouvelle usine d'incinération fonctionne en centrale de chauffage: l'usine d'incinération d'ordures de Buchs (UIO) qui approvisionne en chaleur la zone industrielle Wynenfeld et l'hôpital cantonal d'Aarau.



**Toitures:
Prix avantageux et longévité assurée**

Voûtes en polyester armé de fibres de verre. Légères, élégantes, rigides, transparentes ou teintées de la couleur de votre choix. L'abri idéal pour véhicules, stocks et installations industrielles. Utilisable également dans le domaine de l'habitation et du shopping.

COLASIT SA
Fabrique d'appareils
en matière plastique
CH-3700 Spiez
Tél. 033/55 61 61



COLASIT

B1896



SCLEROMETRE A BETON SCHMIDT



Modèle NR

pour la détermination non-destructive de la
qualité du béton dans des ouvrages achevés.

PROCEQ

PROCEQ SA
Riesbachstrasse 57
CH-8034 Zurich
Tél. 01/47 78 00
Télex 53 357 proce ch

B1321

Nouveau:

Rochnite

améliorée

Un liant moderne rendant vos crépis:

- onctueux
- plastiques
- résistants à la fissuration

Facilité d'application = rendement accru



Production : Société des Chaux et Ciments de la Suisse romande, usine de Roche.

B1405

Les escaliers doivent s'adapter à la situation du local, à la surface disponible et au cadre environnant. Toutes ces exigences - et d'autres encore - sont remplies par les

Escaliers hélicoïdaux de Naegeli-Norm

naegeli-norm
Naegeli-Norm AG Betontechnik nach Mass
8401 Winterthur Telefon 052 36 14 64

N°. 1 de l'escalier hélicoïdal en béton

B1863

NND

Le système complet

Cloison légère

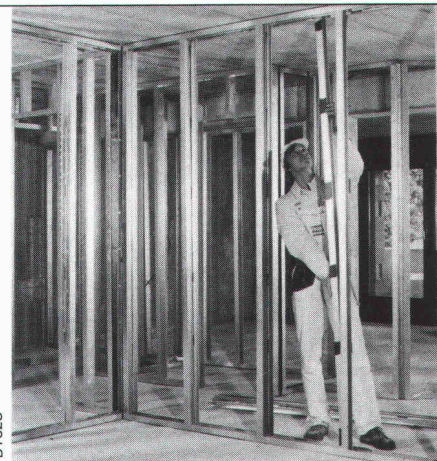
La solution pour un aménagement intérieur parfait

- isolation contre les bruits aériens sur mesure
- résistance au feu
- montage à sec rapide
- applications et adaptations multiples
- prête à recevoir tous les revêtements muraux

Un système de cloison offrant de nombreuses possibilités

Demandez la documentation, ou appelez-nous.

A. Leu AG 4144 Arlesheim Tel. 061/46 44 20 Telex 63 595
Bureau technique: 1028 Préverenges, Tél. 021/71 74 37, Telex 458 257



B1628



+ BREV.+ Porte-skis VOGEL

Construction en métal très solide zinguée au feu.

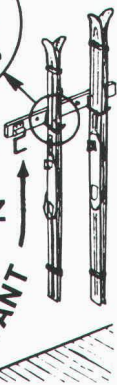
Projection et installation de locaux de skis. Livraison de pièces pour l'automontage.

Pour hôtels, chalets, écoles, maisons, appartements, etc.

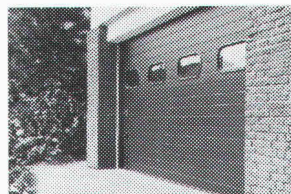
Différents modèles, jusqu'à 16 paires de skis par mètre courant.

ERWIN VOGEL
Porte-skis Vogel
Am See 503
8882 Unterterzen
Tél. 085/4 22 12

RANGEZ
ET
SOIGNEZ
VOS
SKIS
EN LES
SUSPENDANT



B645



B1909

Exemple:
porte
calorifuge
sectionnée.

Jamais en porte-à-faux avec notre vaste choix!

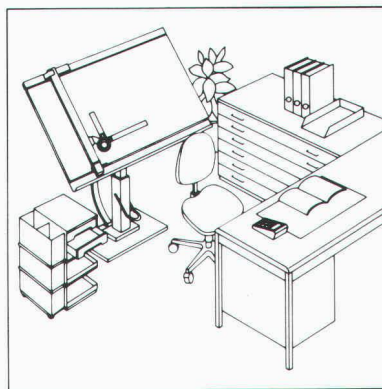
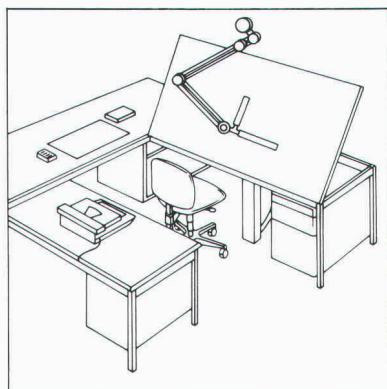
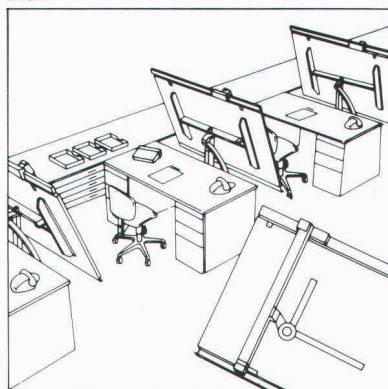
Quelle que soit la porte de garage désirée, vous la trouverez chez nous. P.ex. une porte basculante ou à vantaux, garnie de bois ou de profilés en acier, à partir de fr. 390.-! En option avec porte de service. Ou une porte calorifuge sectionnée. Visitez notre exposition!



Croix du Péage,

1030 Villars-Ste-Croix, 021 35 14 66

B1827



RWD

Technique de
dessin de qualité
suisse

Commandez gratuitement la documentation sur les nouveautés relatives à la technique de dessin.



14
Veuillez donc m'envoyer **gratuitement** la documentation détaillée sur les places de travail ultra-modernes de technique de dessin RWD.

Adresse

Envoyez le coupon à: Usines Reppisch SA, 8953 Dietikon, Tél. (01) 740 68 22

Nouveau: Le ventilateur Mini-turbiniette AWAG, maintenant avec commande temporisée incorporée.

Modèle RAWF



Photocellule

*commandé par photo-
cellule en fonction de
la lumière*

*Cette Mini-turbiniette des plus
modernes est enclenchée automati-
quement par la lumière, grâce à la
photocellule intégrée dans le venti-
lateur. Elle convient particulière-
ment à un équipement ultérieur,
aucun câblage supplémentaire
n'étant nécessaire. Temporisation
d'enclenchement: env. 2 min.;
temporisation de déclenchement:
env. 8 min.*

Modèle RAW



*commandé par l'inter-
rupteur de lumière*

*Le temporisateur incorporé dans
l'appareil est enclenché par un
interrupteur ordinaire de lumière.
Montage simple, un seul fil étant
nécessaire. Temporisation d'enclen-
chement: env. 2 min.; temporisation
de déclenchement: env. 8 min.*

Aucun n'est plus simple à installer.

Aucun n'est plus facile à enclencher.

AWAG

AWAG, votre partenaire pour ventilateurs.

Mini-turbinette AWAG. Le ventilateur puissant avec programme de ventilation sur mesures.

La Mini-turbinette est un petit ventilateur de grande puissance, éprouvé avec succès à des centaines de milliers de reprises.

Elle assure l'aération dans des locaux étroits ou borgnes, des salles de bain, des toilettes, des douches et des laboratoires!

De nouvelles techniques d'enclenchement rendent ces ventilateurs robustes encore



plus intéressants, et elles réduisent considérablement les coûts d'installation.

C'est pourquoi des architectes et maîtres d'œuvre économes choisissent actuellement les ventilateurs Mini-turbinette pour des installations économiques d'aération, tant dans des constructions nouvelles que pour des équipements ultérieurs.

Mini-turbinette Ventilateur	Mod. «R»	Mod. «R»	Mod. «R»	Mod. «RAW»	Mod. «RAWF»
Interrupteur/Type:	-	AW 15 L (blanc)	AW 15 TL (blanc) AW 15 TL or argent blanc (FFF collection)	-	-
Temporisation de déclenchement (livrable aussi comme mod. séparé)	-	Combiné avec interrupteur à poussoir lumineux	Combiné avec interrupteur à poussoir lumineux double	Intégrée dans le ventilateur. Mise en service par interrupteur standard	Intégrée dans le ventilateur, commandée par photocellule par la lumière.
Temporis. de décl., env.	-	AW 15 L: 10 min. AW 5 L: 5 min.	8 min.	8 min.	8 min.
Temporisation d'encl., env.	-	-	2 min.	2 min.	2 min.
Caractéristiques techniques:	Débit d'air (sans filtre) 100 m ³ /h Pression maximale 7 mm CE Watts/volts 25/220 Introduction du câble de côté ou derrière avec double isolation				
Couleurs:	● gris clair ● beige Bahamas ● beige Kaschmir ● vert mousse ● jaune Kalahari ● brun Bali ● carneol ● bleu Bermuda				
Accessoires:	● Tuyau souple en aluminium 100/106 mm ϕ , 25/30 cm de long ● Grille métallique de protection, à encastrer, zinguée, pour montage à fleur, M5 ● Volet de fermeture automatique VK 10 pour montage apparent sur mur extérieur				
Variantes de montage:					Dimensions de montage: Diamètre de tube ou ouverture du mur nécessaire de 100 mm seulement.

AWAG - Votre partenaire pour ventilateurs



AWAG A. Widmer SA
Sihlfeldstrasse 10
8036 Zurich
Tél. 01/462 99 30
Télex 812117

Siège en Autriche:
AWAG A. Widmer SA
Dierzerstrasse 20
4020 Linz
Tél. 0732/56561
Télex 22 376



**Imprimerie
Bron SA
Lausanne**



Tél. 021 32 99 44

*conseille,
crée et réalise
l'imprimé
de qualité
en offset*

PERSOONNE

ne peut dire de quoi demain sera fait. Mais les lecteurs de la revue «Ingénieurs et architectes suisses» travaillent à l'édification du monde de demain. En vous adressant à eux, vous y assurez une place à vos produits.

Bâtiments administratifs et industriels, garages, ateliers, halles de fabrication, dépôts, etc.

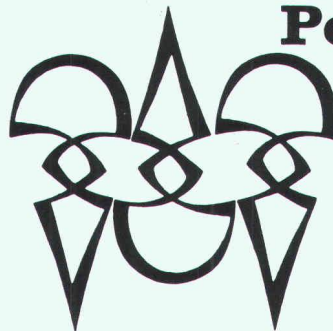
stampfli swiss[®]
façade modulaire

Demandez la documentation de notre système complet.

J. Stampfli S.A. Constructions métalliques
4553 Subingen-SO Téléphone 065 44 11 22

Bureau de vente pour la Suisse Romande:
André-O. Vienet, case postale 90
1470 Estavayer-le-Lac Téléphone 037 63 22 55 ○

B1811

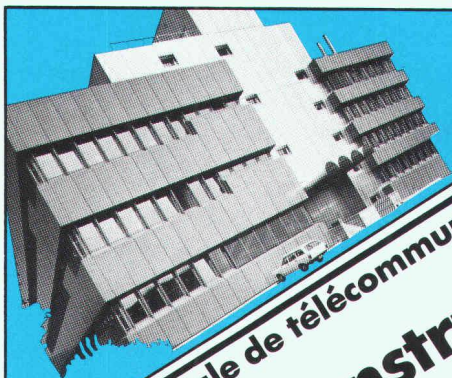


Polygravia sa

Photogravure et Offset

☎ 368980
Borde 28 bis
1018 Lausanne

B1477



Centrale de télécommunication PTT, Ittigen
Construit avec ALISOL

Système de profils isolés en aluminium, économisant de l'énergie, pour fenêtres, portes et façades qui n'exigent pas d'entretien. Pour tout renseignement: notre département vente des produits SOPRO
Téléphone 064 70 11 01

ALUMINIUM
SA
MENZIKEN



B1284

Ingenieurschule Biel
Ecole d'ingénieurs Bienne



Höhere Technische Lehranstalt des Staates Bern (HTL)
Ecole technique supérieure de l'Etat de Berne (ETS)

Un poste de

professeur

est à repourvoir à partir du 1^{er} octobre 1985 au sein de notre division d'architecture.

Branches à enseigner: Théorie de projets, constructions et matériaux, accompagnement des travaux de semestre en projet et construction.

Un architecte diplômé possédant une bonne pratique trouvera un champ d'activités indépendant avec beaucoup de responsabilités. Un contact suivi avec la pratique est désirable. C'est pourquoi le poste est doté de 16 leçons hebdomadaires (correspondant à 2/3 d'un emploi à plein temps).

Le candidat retenu doit être capable d'enseigner dans les deux langues (français/allemand).

Le cahier des charges peut être obtenu auprès du secrétariat de direction de l'Ecole d'ingénieurs Bienne, faubourg du Lac 103, 2503 Bienne (tél. 032/23 43 23).

Nous attendons votre postulation **jusqu'au 31.5.1985.**



Ville de Genève

La Ville de Genève ouvre un

concours d'architecture

pour un nouvel habitat économique en milieu urbain.

Ce concours est ouvert aux architectes ayant leur domicile professionnel ou privé dans le Canton de Genève depuis le 1^{er} janvier 1984, ainsi qu'à tout architecte originaire du Canton de Genève, quel que soit son domicile.

Les architectes désireux de participer au présent concours et remplissant les conditions doivent s'inscrire aux Services immobiliers de la Ville de Genève, 4, rue de l'Hôtel-de-Ville, dès le 15 avril et jusqu'au 30 août 1985. Une finance d'inscription de Fr. 100.— sera perçue.

Claude Ketterer

Conseiller administratif
Président du jury

Mandatés par une maison d'ameublement et de décoration de la région lémanique, nous cherchons

1 architecte d'intérieur ou 1 décorateur d'intérieur

étant au bénéfice d'un diplôme reconnu, le candidat devra dans un premier temps assister la direction de l'entreprise dans l'exécution des travaux en cours. Son expérience lui donnera par la suite une fonction indépendante et variée.

Ce poste conviendrait à une personne ayant le sens des responsabilités, sachant manifester un goût sûr dans le choix des formes et des couleurs.

Notre mandataire vous offre un salaire intéressant pour un poste stable dans un établissement de haut niveau.

Souhaitez-vous en savoir plus? Alors ne tardez plus à prendre contact avec M^{lle} Martine Ruchti chez

MANPOWER 1800 Vevey, 3, rue du Centre
☎ 021/51 88 25

Architecte EPFZ-SIA

Vingt ans d'expérience dans domaines très divers de la construction, cherche emploi à responsabilité dans la région de Lausanne.

Ecrire sous chiffre IAS 390 à IVA SA, rue du Pré-du-Marché 23, 1004 Lausanne.

**VOICI
VOICI**

la preuve que vos annonces sont lues



Ce symbole international indique l'accès possible aux handicapés en chaise roulante ou ne se déplaçant qu'avec peine, lorsqu'il est apposé sur des bâtiments publics, hôtels, restaurants, théâtres, magasins, places de parc, moyens de transport public, etc.

La question des barrières architecturales est loin d'être nouvelle. Les expériences faites dans le canton de Vaud et dans d'autres cantons nous persuadent que nous assistons à un mouvement irréversible qu'il serait finalement peu humain et vain de vouloir empêcher.

La commission vaudoise pour la suppression des barrières architecturales, créée il y a plus de dix ans, a pour but de sensibiliser la population aux obstacles qui s'opposent au libre déplacement de chacun dans le domaine construit; en outre, elle met tout en œuvre pour que les constructions soient désormais dépourvues de barrières architecturales.

Administration:
PRO INFIRMIS
11, rue Pichard - Case postale 3546
1002 Lausanne - Tél. (021) 23 37 37