

**Zeitschrift:** Ingénieurs et architectes suisses  
**Band:** 111 (1985)  
**Heft:** 19

## **Sonstiges**

### **Nutzungsbedingungen**

Die ETH-Bibliothek ist die Anbieterin der digitalisierten Zeitschriften. Sie besitzt keine Urheberrechte an den Zeitschriften und ist nicht verantwortlich für deren Inhalte. Die Rechte liegen in der Regel bei den Herausgebern beziehungsweise den externen Rechteinhabern. [Siehe Rechtliche Hinweise.](#)

### **Conditions d'utilisation**

L'ETH Library est le fournisseur des revues numérisées. Elle ne détient aucun droit d'auteur sur les revues et n'est pas responsable de leur contenu. En règle générale, les droits sont détenus par les éditeurs ou les détenteurs de droits externes. [Voir Informations légales.](#)

### **Terms of use**

The ETH Library is the provider of the digitised journals. It does not own any copyrights to the journals and is not responsible for their content. The rights usually lie with the publishers or the external rights holders. [See Legal notice.](#)

**Download PDF:** 18.03.2025

**ETH-Bibliothek Zürich, E-Periodica, <https://www.e-periodica.ch>**

# Ingénieurs et architectes suisses

Bulletin technique  
de la Suisse romande

Paraît tous les 15 jours

111<sup>e</sup> année N° 19/85 12 septembre 1985

Société des éditions  
des associations techniques  
universitaires (SEATU)

Organe officiel  
de la Société suisse des  
ingénieurs et des architectes (SIA),

des Groupes romands des  
anciens élèves de l'EPFZ (Ecole  
polytechnique fédérale de  
Zurich)

de l'Association amicale  
des anciens élèves de l'EPFL  
(Ecole polytechnique fédérale  
de Lausanne),

et de l'Association suisse des  
ingénieurs-conseils (ASIC)

## Rédaction

Rédaction de «Ingénieurs et  
architectes suisses», tirés à part,  
renseignements: En Bassenges,  
1024 Ecublens, tél. (021) 47 20 98  
(mardi et jeudi, 14 h. à 16 h. 30)

Jean-Pierre Weibel,  
ing. EPFZ-SIA,  
rédacteur en chef

François Neyroud, arch. SIA,  
collaborateur permanent

Walter Peter, ing. EPFL-SIA,  
collaborateur

**Impression:**  
Imprimerie Bron SA  
1001 Lausanne

**Photolitho:**  
Polygravia, Borde 28 bis  
1018 Lausanne

Les manuscrits seront rendus  
selon accord avec la rédaction

Toute reproduction du texte et  
des illustrations n'est autorisée  
qu'avec l'accord de la rédaction  
et l'indication de la source

## Abonnements

Un an, Suisse Fr. 106.—  
Un an, étranger Fr. 114.—  
Prix du numéro, Suisse Fr. 6.50  
Prix du numéro, étranger Fr. 7.50

Abonnement à prix réduit pour  
étudiants et membres A<sup>3</sup>E<sup>2</sup>PL,  
GEP, ASIC, FAS et UTS.

**Membres SIA:** toutes communi-  
cations concernant les abon-  
nements sont à adresser exclusi-  
vement au Secrétariat général de la  
SIA, case postale, 8039 Zurich,  
tél. (01) 201 15 70.

CCP: Ingénieurs et architectes  
suisses (Bulletin technique de la  
Suisse romande),  
N° 10-5775, Lausanne

Adresser toutes communications  
concernant abonnement, vente au  
numéro, changement d'adresse,  
expédition, etc. à:  
Imprimerie Bron SA,  
case postale 508,  
1001 Lausanne, tél. (021) 32 99 44

## Régie des annonces

**Iva**

Iva SA de publicité  
internationale  
23, rue du Pré-du-Marché  
1004 Lausanne  
Tél. (021) 37 72 72 / 73 / 74

Siège central:  
Mühlebachstr. 43, 8032 Zurich  
Tél. (01) 251 24 50

# Schweizer Ingenieur und Architekt

Schweizerische Bauzeitung

Adresse: Postfach,  
CH-8021 Zürich  
Tel. (01) 201 55 36

Numéro 35/85

**Wettbewerbe/  
Öffentliche Bauten**  
Projektwettbewerb  
Verwaltungsgebäude  
des Elektrizitätswerkes  
der Stadt Zürich 807  
**Brückenbau**  
Rheinbrücke Diepoldsau  
- die Schrägkabel.  
Von Aldo Bacchetta und  
Markus Rüst, Zürich 818

Numéro 36/85

**Zeitfragen**  
Computer und  
Kreativität?  
Von H. U. Scherrer 839  
**Datenverarbeitung**  
CAD im Architekturbüro  
(IX), CAD - wann und  
wie? Von J. Bernet, Zug 840  
CAD im Ingenieurbüro.  
Von H. Furrer, Baden 844  
**Wirtschaft**  
Forschung und  
Entwicklung  
in der Schweiz.  
Von Ch. L. Gauchat,  
Küsnacht 850

## Sommaire

Tableau des concours B 89

Carnet des concours B 90, 360

Vie de la SIA B 90

### Editorial

EPF et CFF: des atouts  
pour l'avenir, s.v.p. !  
par Jean-Pierre Weibel 341

### Equipements sportifs

Le Centre intercommunal  
de glace de Malley/  
Lausanne 345

Bibliographie 353

### Gestion énergétique

Politique énergétique -  
Réflexions  
de l'Académie suisse  
des sciences techniques 354

Actualité 358, 359, 364

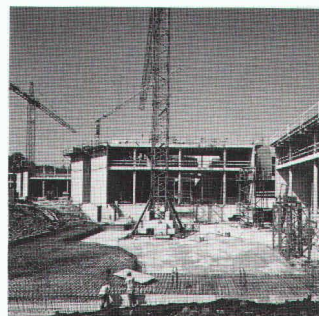
Industrie et technique 360

EPFL B 91

Produits nouveaux B 91, B 92

Documentation générale B 92

## Couverture



### Colonnes Dorigny

Le deuxième bâtiment des Facul-  
tés des sciences humaines de  
l'université de Lausanne se cons-  
truit actuellement à Dorigny, le  
BFSH-2.

Bureau d'architecture: Groupe  
de MM. Bevilacqua - J. Dumas -  
J.-L. Thiébaud de Lausanne.

Bureau d'ingénieurs: Groupe de  
MM. J.-P. Cruchon + J.-J. Derron  
de Lausanne.

500 colonnes **GRAM** seront posées  
sur ce chantier de 5 niveaux. Par  
de nombreuses réalisations sur le  
plan Suisse, **GRAM** propose à sa  
clientèle une collaboration dyna-  
mique à la pointe du progrès  
technique avec des solutions  
originales et économiques. Les  
colonnes **GRAM** ont leur place  
dans l'étude des systèmes de  
construction modernes.

La section des colonnes  
peut être ronde, carrée, polygo-  
nale, et même structurée, souhai-  
tée par l'architecte, pour des  
raisons d'esthétique. La haute ré-  
sistance du béton centrifugé,  
plus de 600 kg/cm<sup>2</sup>, permet d'en-  
visager de faibles sections. Les  
colonnes **GRAM** offrent toujours  
plus de place disponible dans les  
bâtiments administratifs indus-  
triels, parkings et écoles en zone  
urbaine.

Vos questions nous intéressent,  
votre partenaire **GRAM** vous offre  
une documentation toujours  
plus détaillée, technique et ac-  
tuelle.

Consulter:

**GRAM SA**  
Eléments en béton  
1523 Villeneuve-près-Lucens  
Tél. 037/64 20 21

## Dans le prochain numéro:

Aspects de climatologie urbaine  
en Suisse