

**Zeitschrift:** Ingénieurs et architectes suisses  
**Band:** 111 (1985)  
**Heft:** 22

## Werbung

### Nutzungsbedingungen

Die ETH-Bibliothek ist die Anbieterin der digitalisierten Zeitschriften. Sie besitzt keine Urheberrechte an den Zeitschriften und ist nicht verantwortlich für deren Inhalte. Die Rechte liegen in der Regel bei den Herausgebern beziehungsweise den externen Rechteinhabern. [Siehe Rechtliche Hinweise.](#)

### Conditions d'utilisation

L'ETH Library est le fournisseur des revues numérisées. Elle ne détient aucun droit d'auteur sur les revues et n'est pas responsable de leur contenu. En règle générale, les droits sont détenus par les éditeurs ou les détenteurs de droits externes. [Voir Informations légales.](#)

### Terms of use

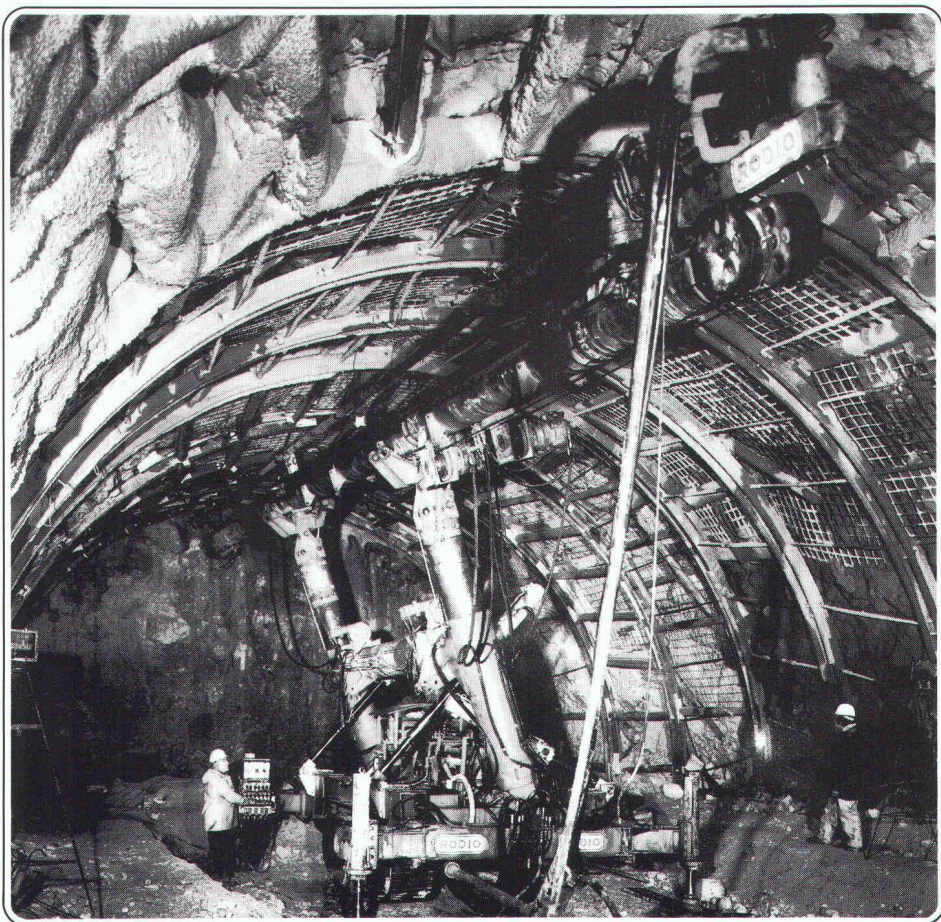
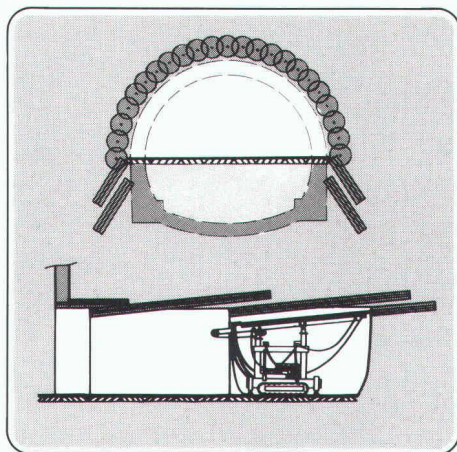
The ETH Library is the provider of the digitised journals. It does not own any copyrights to the journals and is not responsible for their content. The rights usually lie with the publishers or the external rights holders. [See Legal notice.](#)

**Download PDF:** 17.03.2025

**ETH-Bibliothek Zürich, E-Periodica, <https://www.e-periodica.ch>**

# Consolidation de tunnels à l'avancement

Solutions souples et économiques  
adaptées au programme de l'entreprise  
générale



B 2102

Injections à haute pression  
système RODINJET

Voûtes-parapluie

Congélation

Injections de consolidation

Tirants ROFIX

Micropieux ROPRESS

Forages de drainage

# swissboring

Industriestrasse 6  
8604 Volketswil  
Tél. 01/945 49 11

Filiale: Route de Buchillon 5  
1162 St-Prex  
Tél. 021/76 22 91

Antennes: Route du Grande Lancy 127  
1213 Onex-Genève

Av. de la Gare 39  
1950 Sion

**RODIO**

Swissboring – une entreprise du groupe RODIO.

# Sécurité efficace grâce aux blindages de tunnel Geilinger

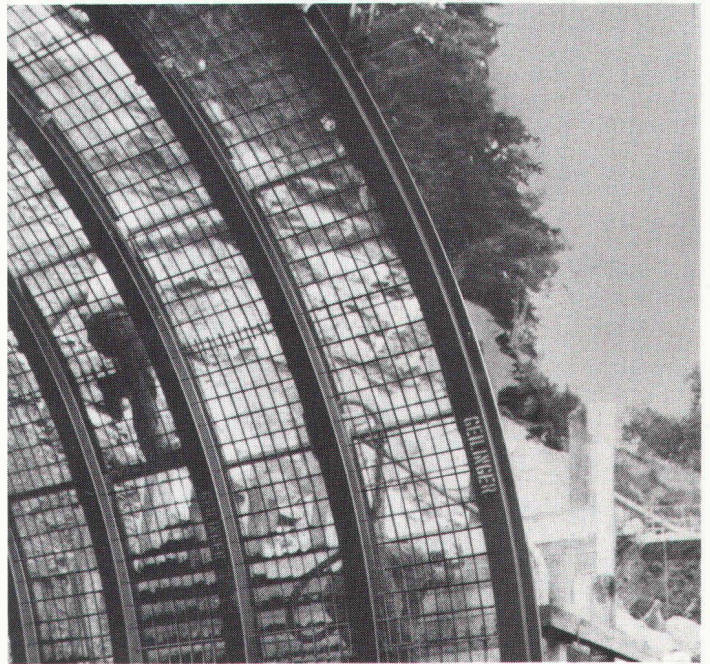
Pour des raisons de sécurité il est pratiquement impossible d'omettre les blindages en acier lors de la construction des tunnels

Notre gamme de produits se compose aujourd'hui de:

- cintres de coffrages
- cintres encastrés
- cintres de montage coffrages
- grilles de coffrage et d'armature JBW
- tôles de couverture en acier
- couteaux d'avancement
- ancrages de roche
- installations de pompage de béton

## Autoroute N3 du Walensee

Tunnel d'autoroute Murgwald-Börli  
Maître de l'ouvrage: Direction des travaux publics du canton de Glaris  
Nos livraisons: environ 1300 tonnes de cintres encastrés, grilles de coffrage et d'armature JBW



B1796

# GEILINGER

Entreprise d'ingénierie  
et de constructions métalliques

Geilinger SA  
1462 Yvonand, Ch. des Cerisiers  
Tél. 024 32 11 32, Télex 457 171

Geilinger SA  
1211 Genève, R. des Acacias 48  
C.P. 374, Tél. 022 44 69 30

## La prévoyance de votre association professionnelle fait ses preuves depuis des années.

La caisse de prévoyance SIA UTS FAS FSAI est née de l'idée qu'une institution d'entraide d'associations professionnelles était la mieux placée pour connaître les besoins spécifiques de ses membres en matière de prévoyance. Cette idée a fait ses preuves depuis plus de 20 ans. Et c'est depuis cette date que nous pouvons vous garantir, à vous qui êtes membre de l'une de ces associations professionnelles, une prévoyance vieillesse, survivants et invalidité optimale. Une prévoyance individuelle adaptée à vos besoins, et à ceux de vos collaborateurs.

N'hésitez pas à demander conseil ou des informations complémentaires au

téléphone 031/22 03 82.



**Caisse  
de prévoyance  
SIA UTS FAS FSAI**

**Une institution d'entraide de  
vos associations professionnelles.  
Sûre. Autonome. Performante.**

B1981

# WALO VOIES FERREES

Walo Bertschinger SA



Walo Bertschinger SA  
Route de Berne 99  
1010 Lausanne  
Téléphone 021/32 97 41

Depuis plusieurs décennies, nos spécialistes s'occupent du problème des voies ferrées pour l'industrie et les collectivités publiques.

La conception de projets, la construction et le montage des voies de tous genres et d'équillages spéciaux assurent la garantie d'une solution optimale quant à la géométrie et à la bien facture de l'ouvrage.

B1283

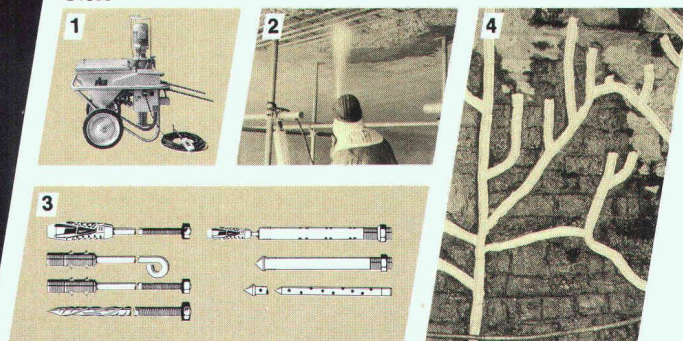


« Je peux vous le dire par expérience: Les ancrages et appareils Aliva tiennent ce qu'ils promettent! »

Aliva SA  
Bellikonstrasse 218  
Case postale 69  
CH-8967 Widen  
Suisse  
Tél. 057 31 11 50  
Télex 55449 aliva ch

**aliva**

B1836



1. Modèle 200.5. Appareil de malaxage et de projection
2. Entretien et réparation d'ouvrages en béton avec les machines de projection de béton Aliva
3. Assortiment des ancrages pour rocher et mortier
4. Captage de voies d'eau par des goulottes de drainage

L'assortiment des ancrages pour rocher Aliva n'est pas seulement unique en son genre parce qu'il est en tête dans la technique des fixations et de la stabilisation, mais également parce qu'il comprend tout ce qui s'y rapporte!

Votre avantage: des conseils objectifs et un service fiable.  
Aliva - la rentabilité sans compromis

Pompe  
de circulation de  
chauffage à 3 vitesses  
permettant  
d'économiser  
l'énergie \* !



\* permet  
une économie  
de courant  
jusqu'à 50 %.

POMPES GRUNDFOS SA  
CH-8117 Fällanden, Bruggacherstrasse 10  
Lausanne - Tél. (021) 39 31 13

*Le « Super Sélectric »  
économisant l'énergie m'intéresse!  
Veuillez me faire parvenir  
votre documentation sans engagement.*

Nom/Entreprise \_\_\_\_\_

Rue \_\_\_\_\_

N° postal / Localité \_\_\_\_\_

IAS  
B1359



**GRUNDFOS**  
...la pompe parfaite

FASA - FONDERIE ET ATELIERS MECANIQUE D'ARDON SA  
CH - 1917 Ardon - Valais Tél. (027) 86 11 02 Telex 38 689 FASA - CH

B1999

Autoblocage  
avec le pied?

**FASA** ... FASA, évidemment!

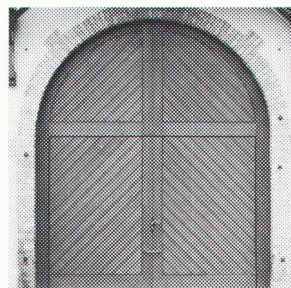
1875-1985  
**110 ANS**

Charge  
Belastung  
Load **10 To** par roue  
pro Rad  
per wheel

2100  
Brevet Patent

Mise en place de la grille  
Presser d'un coup sec  
avec le pied

VF 04/85



B 2085

Exemple:  
porte piv-  
tante à  
contrepois.

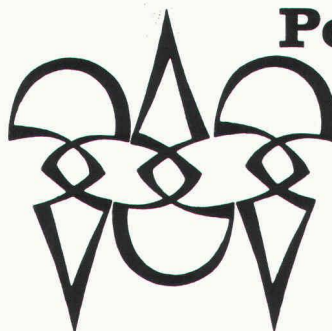
**Une bonne - et belle! - affaire.**

Porte de luxe sur mesure ou avantageuse porte  
de série? Visitez notre exposition: en matière de  
fermeture, elle ouvre de nouveaux horizons!

**uninorm**

Croix du Péage,

1030 Villars-Ste-Croix, 021 35 14 66



**Polygravia sa**

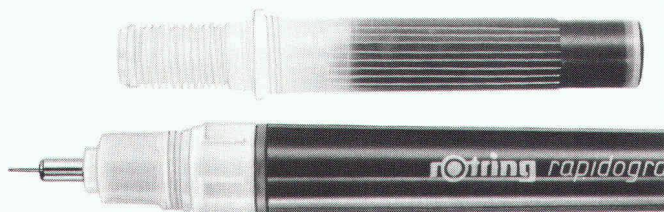
Photogravure et Offset

☎ 36 89 80  
Borde 28 bis  
1018 Lausanne

B1477

## La cartouche capillaire:

# l'idée qui a rendu le rapidograph si facile à entretenir



Aujourd'hui, le stylo à encre de Chine rotring rapidograph est le plus facile à entretenir. C'est parce qu'il comporte une cartouche capillaire: réservoir et spirale sont d'une seule pièce. Ainsi, à chaque remplissage, le rotring rapidograph reçoit un système de compensation de pression tout neuf.

Voilà pourquoi il ne fait pas de taches: la spirale à double sens de sa cartouche capillaire assure un flux d'encre absolument régulier.

Voilà pourquoi il écrit immédiatement: le nouveau

système capillaire n'offrant que peu de surface de contact entre l'encre de Chine et l'air ambiant, il ne se forme pas de croûte gênante.

Voilà pourquoi il est si facile à entretenir.

Actuellement, vous avez la possibilité de gagner et d'essayer l'un des 200 rotring rapidograph tirés au sort parmi les personnes qui auront expédié le coupon ci-dessous, d'ici au 30.11.1985, à:

rotring (Suisse) SA,  
Case postale, 8953 Dietikon

# rotring

# TEST

Je participe volontiers au tirage au sort gratuit de 200 stylos à encre de Chine rotring rapidograph, parce que j'aimerais vraiment en faire l'essai.

Nom et prénom

Adresse

NP, localité

Entreprise

B 2092

## Typiquement Heglas:

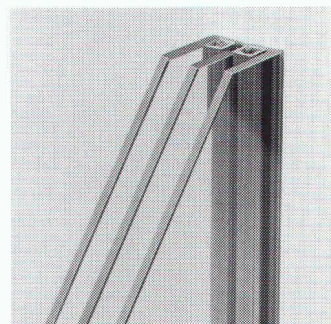
la troisième vitre vaut de l'or... et un ensemble de trois encore davantage.



Le bilan énergétique d'une maison est influencé par un grand nombre de caractéristiques et facteurs physiques de construction. Une certaine part relève de notre compétence. Heglas a développé le

### vitrage isolant triple HEGLAS Super

solution optimale avec une valeur k remarquable de 1,10 W/m<sup>2</sup>K. HEGLAS Super offre un bilan énergétique positif, une haute perméabilité à la lumière et, en plus, une meilleure protection phonique. Le nouveau verre spécial à atténuation thermique, pourvu d'une couche insensible et dure comme du verre, ne peut en aucun cas être comparé à un verre de protection solaire et thermique conventionnel. Téléphonnez-nous, nous tenons à votre disposition quelques chiffres fort réalistes. Car rien n'est plus simple que le triple.



## Heglas

Vitrage isolant

B1957

Heglas Bulle SA  
Fabrique de vitrage isolant  
1630 Bulle, tél. 029 2 51 51

Siège principal:  
Fr. Trösch AG, 4922 Bützberg

Autres filiales à  
Berne, Pratteln, Oberkulm, Zurich,  
St-Gall, Landquart

## Heglas: leader dans le verre.

**BON** pour une documentation gratuite

Expéditeur:

Expert compétent:

Veuillez m'envoyer une documentation complète des escaliers en colimaçon.

J'ai actuellement un problème et je désire un entretien sans engagement avec un spécialiste Lignoform.

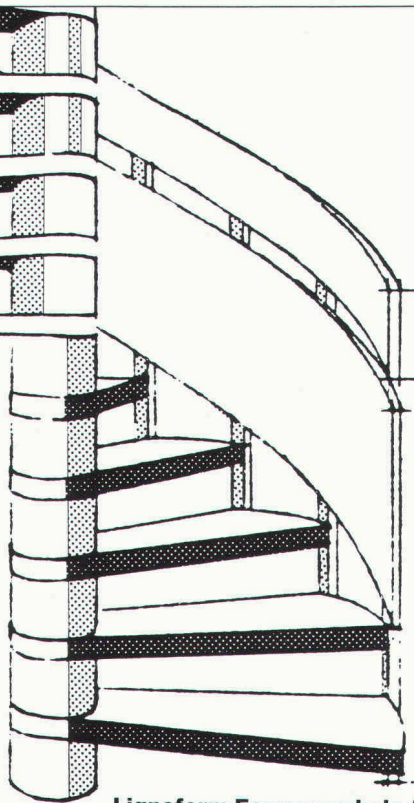
Nom \_\_\_\_\_

Prénom \_\_\_\_\_

Etablissement \_\_\_\_\_

NPA/lieu \_\_\_\_\_

A envoyer à:  
Lignoform Formsperrholz SA,  
8717 Benken, téléphone 055 75 25 25.



**Lignoform Formsperrholz AG**  
8717 Benken  
Téléphone 055 75 25 25

**lignoform**

**Escaliers en colimaçon Lignoform. Exécutions standard ou spéciales.**

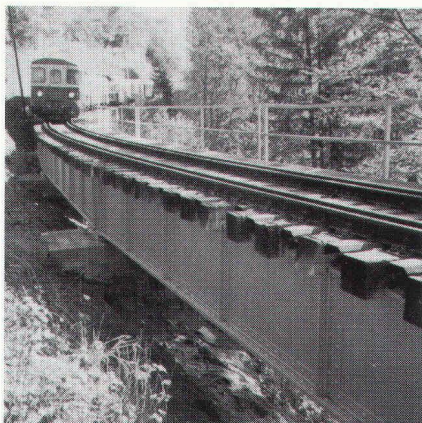
La construction d'escaliers en colimaçon en contre-plaqué moulé est caractérisée par des dizaines d'années d'expérience. Les escaliers standard sont d'une exécution parfaite, le montage en est simple et le prix avantageux.

Les modèles spéciaux nécessitent des connaissances appropriées: Lignoform dispose de techniciens ayant reçu une bonne formation et qui sont à disposition déjà dans la phase de planification.

Lignoform – le premier choix pour vous et vos clients.

B 2040

**De l'acier impeccable grâce à**



Pont de Rufenen sur le tronçon Spiez-Zweisimmen. Traité avec METALLOGAL®

**METALLOGAL®**  
SYSTEMES SPECIAUX ANTICORROSIFS

METALLOGAL® n'est pas seulement utilisé dans la construction de ponts – mais également partout où l'acier exige une protection anticorrosive optimale et une fiabilité à toute épreuve.

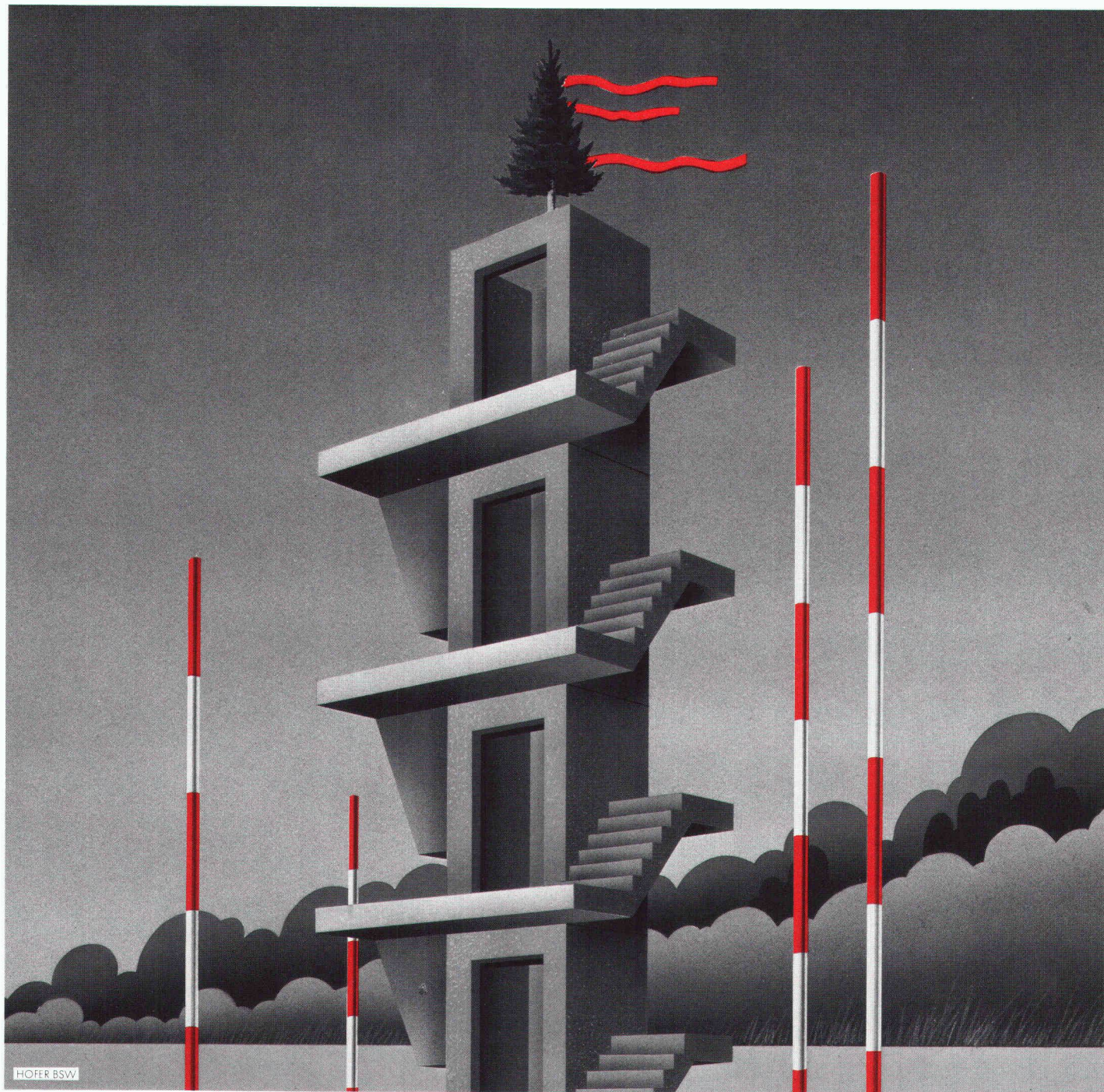
A propos – ce produit, qui est largement indépendant des conditions atmosphériques, aussi bien lors de l'application que dans la phase de durcissement, garantit l'obtention d'une surface impeccable et assure une protection optimale même en cas d'humidité de l'air jusqu'à 98% et des températures voisines du point de congélation.

**Ne traitez pas seulement l'acier superficiellement, mais profondément – avec METALLOGAL®**

**RUBILIT AG**

THUNSTRASSE 25 CH-3113 RUBIGEN TELEPHONE 031 9250 11 TELEX 911 628 RUBI CH  
UNE SUCCURSALE DES ENTREPRISES KLEINERT

B1820



HOFFER BSW



## Montez avec nous!

Les établissements E. Bernasconi SA, votre fournisseur et garant d'une cage d'escalier prête à l'emploi.

Les prix et les délais de livraison **des escaliers préfabriqués normalisés BEREL** sont intéressants.

Sur demande nous étudions et exécutons l'ensemble de la conception verticale du bâtiment:

- cages d'ascenseur
- conduites d'air
- revêtements de sol
- gaine technique
- paliers
- rampes d'escalier

Tous les problèmes sont résolus en même temps – Vous économisez du temps et de l'argent. Notre expérience – votre avantage.

**E. Bernasconi SA** Lyssstrasse 57  
3270 Aarberg 032/82 45 11

Envoyez-nous une documentation complète «escalier normalisés BEREL»

Nous avons un problème à discuter. Contactez nous s.v.p.

Retournez le coupon à:

Maison \_\_\_\_\_

Nom \_\_\_\_\_

Adresse \_\_\_\_\_

NPA/Lieu \_\_\_\_\_

Envoyer à:

E. Bernasconi SA  
entreprise de béton précontraint  
Lyssstrasse 57  
3270 Aarberg

032/82 45 11

IAS/1

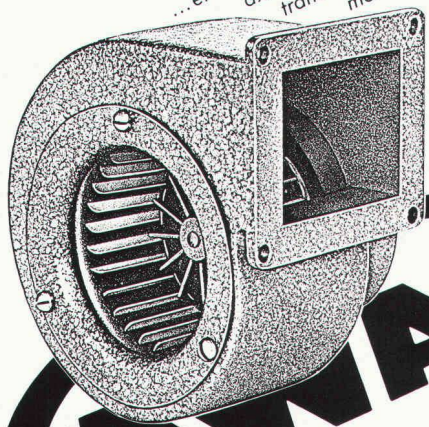
B 2051





## VENTILATEURS RADIAUX

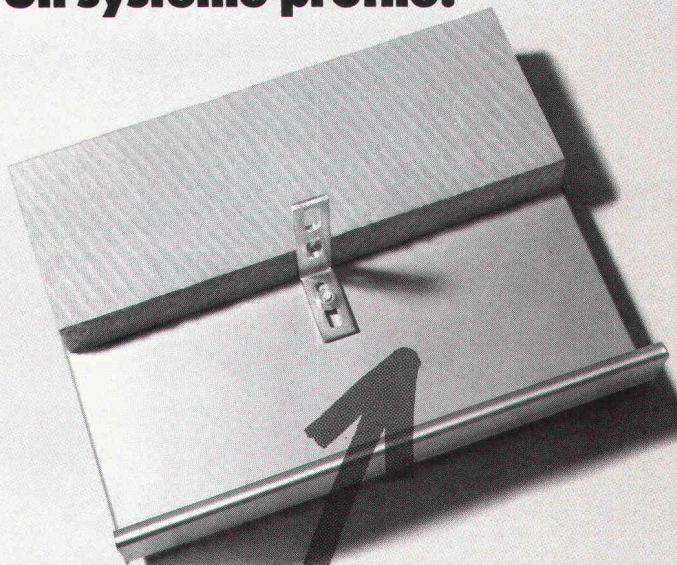
...et en outre dans notre programme: ventilateurs axiaux - radiaux - pour air chaud - à flux transversal - électroniques, soufflantes et mototurbines radiales, ventilateurs en gaines - de toit - de bain - pour WC et pour montage en plafonds et murs. Demandez notre documentation technique.



Votre partenaire pour ventilateurs: AWAG A. Widmer SA, Sihlfeldstrasse 10, 8036 Zurich, tél. 01/462 99 30

B1988

## Tablettes de fenêtre NORMA. Un système profilé.



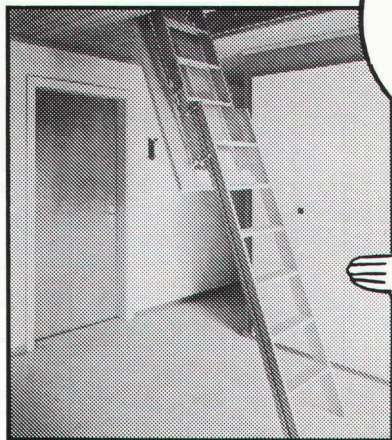
Qu'il s'agisse de restaurations, de rénovations ou de constructions neuves: ● Norma offre une solution à votre problème, pour les façades à matelas d'air comme pour les façades compactes ● Les nouvelles tablettes de fenêtre Norma offrent une isolation thermique optimale et éliminent les ponts de froid tant redoutés ● La construction bien étudiée et la qualité Norma bien connue permettent un montage rationnel et économique.

MEYER AG,  
Éléments de construction Norma,  
6260 Reiden, 062 / 81 10 55

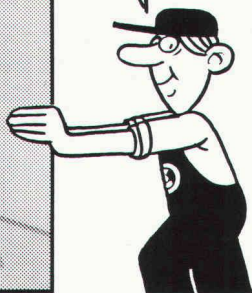
B1994

Dans notre programme de fabrication:

## Escalier coulissant Columbus



Pratique, économie de place, exécuté dans les meilleurs matériaux!



Veillez demander la documentation détaillée auprès de la maison

Industriestrasse  
9245 Oberbüren  
Tél. 073-513755

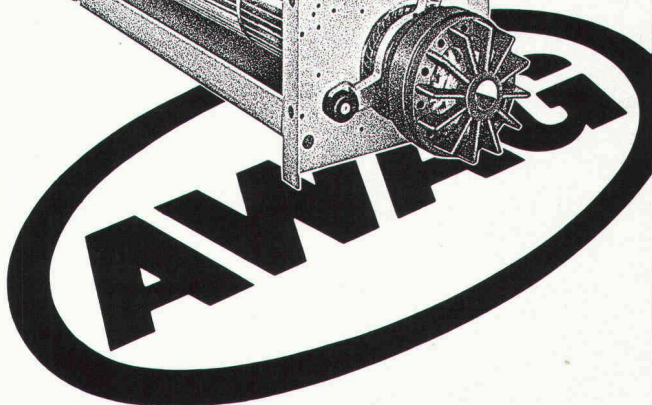
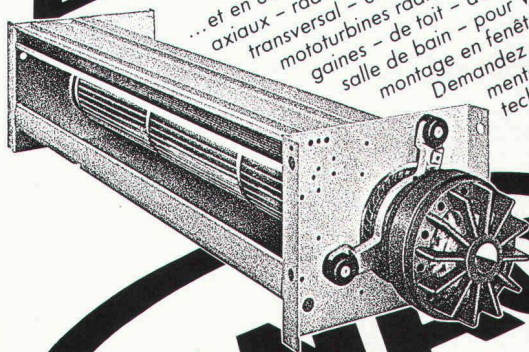
**Columbus Treppen S.A.**



B1824

## VENTILATEURS A FLUX TRANSVERSAL

...et en outre dans notre programme: ventilateurs axiaux - radiaux - pour air chaud - à flux transversal - électroniques, soufflantes et mototurbines radiales, ventilateurs en gaines - de toit - de bain - pour WC et salle de montage en plafonds et murs. Demandez notre documentation technique.



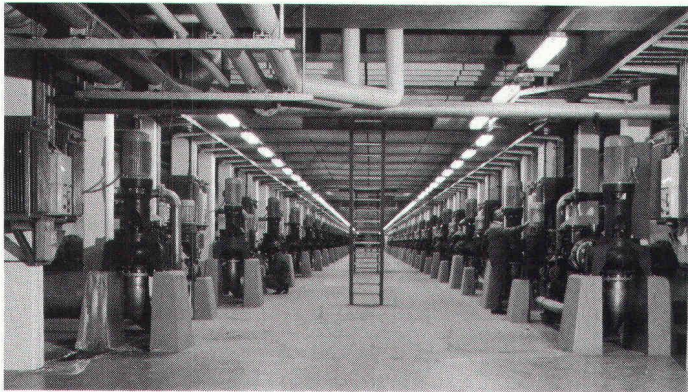
Votre partenaire pour ventilateurs: AWAG A. Widmer SA, Sihlfeldstrasse 10, 8036 Zurich, tél. 01/462 99 30

B1987

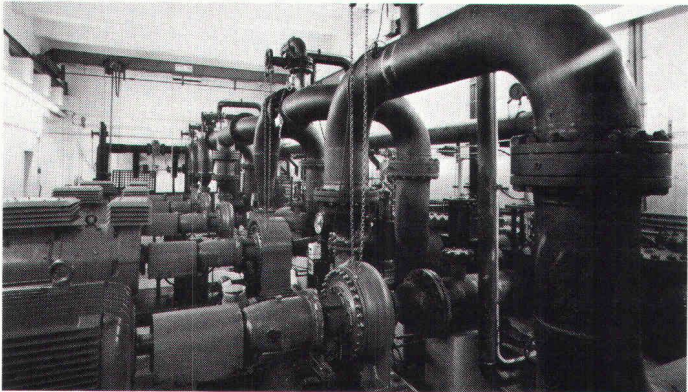
Assertion:  
**Les pompes tourbillon  
 TURO sont meilleures  
 et plus efficaces.**

Preuve:  
**Des références  
 du monde entier.**

1589



Installation d'épuration Lynetten, Copenhague, 115 pompes TURO.



Station de pompage de Dinslaken RFA, pompes TURO refoulant des boues dans un pipeline de 18 km.



Norway – le plus grand paquebot du monde. 13 stations de pompage d'eau résiduaire TURO.

Si vous êtes intéressé au prospectus de pompes tourbillon TURO qui contient également des références, téléphonez ou télécrivez-nous.

**EGGER**

établit une nouvelle dimension!

Emile EGGER & Cie SA, Fabrique de pompes et de machines  
 CH-2088 Cressier/NE, Téléphone 038/48 11 22, Télex 952851

**IRON  
 FLEX**

## La citerne en béton: un investissement sûr.

A long terme, le mazout restera l'une de nos principales ressources énergétiques. Pour éviter les goulots d'étranglement lors de la livraison et pour compenser les variations de prix, nous vous conseillons de stocker le mazout dans des citernes en béton IRONFLEX. IRONFLEX – l'entreposage le plus sûr et le plus avantageux pour le mazout (homologué par l'Office fédéral de la protection de l'environnement pour toutes les zones de protection). La citerne en béton IRONFLEX revêtue de la double feuille IRONFLEX est libre de toute géométrie; elle peut aussi être construite dans le sol ou intégrée à la structure d'un bâtiment.

Profitez de l'expérience que nous avons acquise en construisant depuis plus de 20 ans des citernes sûres. Nous vous conseillerons volontiers lors de la planification préliminaire!

Les citernes en béton déjà en service peuvent aussi être adaptées aux exigences des prescriptions en vigueur au moyen de la double feuille synthétique IRONFLEX.



IRONFLEX – pour votre autonomie énergétique

**BON:**

pour  une documentation B1933  
 des conseils sans engagement.

Adresse:

\_\_\_\_\_  
 \_\_\_\_\_  
 \_\_\_\_\_

IAS

Veillez retourner ce bon à

**SCHOELLKOPF-IRONFLEX S.A.**

Caroline 2 1003 Lausanne

Tél. 021/23 10 68

# Les aventures du sapeur sans peur.

B2101 3



Toutes les maisons isolées avec Flumroc! Cela serait trop beau pour être vrai, et les sapeurs-pompiers n'auraient pratiquement plus de travail. Flumroc est le seul produit isolant suisse en laine de pierre. Une laine de pierre fabriquée à partir d'un mélange de roches parfaitement équilibré. Ainsi, on obtient non seulement un isolant hautement calorifuge et phonique, mais également une protection efficace en cas d'incendie. Avec la laine de pierre Flumroc le feu n'a aucune chance de se propager. Et Flumroc, c'est avant tout un produit suisse de haute qualité.

Flumroc SA 1000 Lausanne 9, tél. 021/36 99 91. **Nous isolons tout. Même le feu!**

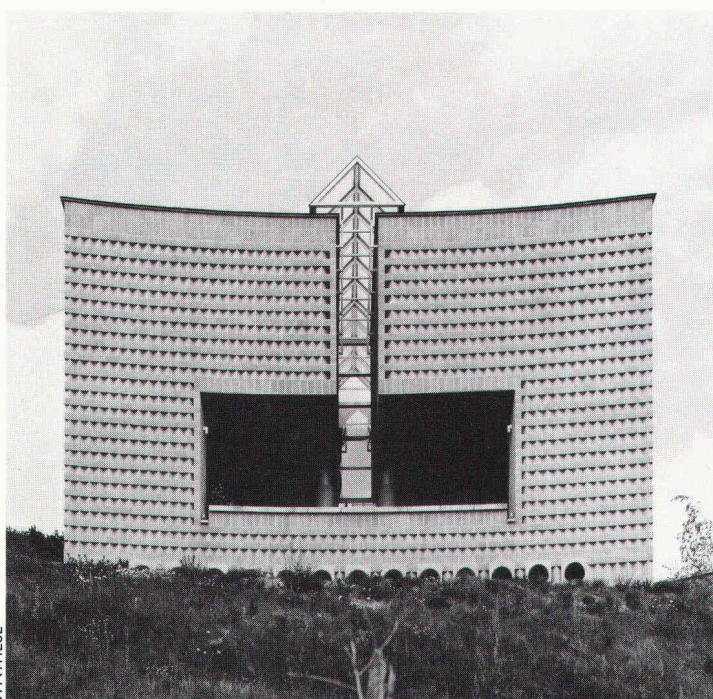


## en position de tête

«Ingénieurs et architectes suisses»  
un support publicitaire  
de haut niveau!

### La brique en béton teintée

## AUDACE ET BEAUTE D'AUJOURD'HUI



Pureté des lignes, sobriété des formes, beauté de la matière à l'état brut, harmonie des tons, les briques en béton teintées sont au service de l'architecture d'aujourd'hui. Celle qui veut des matériaux performants, à la hauteur de ses exigences. Pour le plaisir et le confort d'habiter.

### Prix Architecture Béton 85

Lauréat: Maison familiale de Morbio Supérieure, Tessin.

Architecte: Mario Botta, Lugano.

**La brique en béton – la brique leader**



Société des Chaux et Ciments de la Suisse Romande

# Le système complet

## Isolation thermique et phonique Rénovations – Aménagements intérieurs

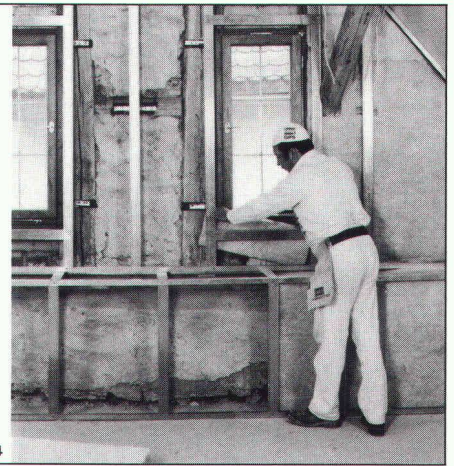
### notre suggestion:

- doublages en plaques de plâtre cartonné vissées sur ossature métallique.
- panneaux isolants plaqués contre l'intérieur des murs de façade
- élément isolant pour embrasures fait obstacle à la déperdition de chaleur dans les embrasures des fenêtres.



Une suggestion pour se sentir bien chez soi.  
Appelez-nous, la documentation est à votre disposition.

A. Leu AG 4144 Arlesheim Tel. 061/46 44 20 Telex 63 595  
Bureau technique: 1028 Préverenges, Tél. 021/71 74 37, Telex 458 257



B 2024

## La majorité des indépendants et entreprises paient trop d'impôts !

Tout le monde doit s'acquitter de ses **impôts**, c'est un fait. Mais pourquoi dès lors payer plus que son dû ? Pour l'Etat, les choses sont simples : dès que les caisses sont vides, il se tourne vers ses contribuables pour leur vider les poches !

**Réduisez donc vos charges fiscales au minimum !** Notre nouvel ouvrage vous conseillera judicieusement et vous proposera mille façons **d'économiser vos impôts dans les limites légales :**

### Nouveau guide fiscal actuel pour entreprises et indépendants

Un manuel toujours à portée de main, indiquant une **foule de possibilités juridiques et économiques pour payer moins d'impôts, basé sur la jurisprudence fédérale et cantonale la plus récente.**

Savez-vous, par exemple,

- comment vous pouvez réduire votre charge fiscale, durant les premières années, en choisissant **judicieusement la date de la première clôture d'exercice** après la fondation de votre entreprise ou sa transformation d'entreprise individuelle en société anonyme ?
- comment vous pouvez **épargner des montants considérables en impôts et en charges sociales**, après deux années fructueuses, en modifiant la forme juridique de votre entreprise au bon moment ? Connaissez-vous les conditions et dispositions légales ?
- comment **séparer votre fortune personnelle des actifs de votre entreprise** pour en tirer le meilleur profit d'exploitation et fiscal ?
- comment **tirer le meilleur parti de pertes antérieures** – et connaissez-vous les risques de la planification à cet égard ?
- comment obtenir, dans une **entreprise de famille**, un **report fiscal efficace** en capitalisant les bénéfices, et quand cette manière de faire est profitable ?

Les quelques points énumérés ci-dessus ne sont que des exemples isolés des questions auxquelles répond notre manuel d'épargne fiscale. Tirez profit de toutes les possibilités et économisez des impôts !

Ce manuel de la plus haute actualité vous procure notamment :

- des conseils inédits dans le domaine de la fiscalité ;
- de nombreuses variantes permettant de réduire le revenu imposable ;
- des avantages fiscaux que vous devez faire valoir ;
- des possibilités d'exonération d'impôts dont vous devriez savoir tirer profit ;
- des check-lists et résumés pratiques qui feront de vous un interlocuteur à part entière lors d'une entrevue avec votre conseiller fiscal. Il ne peut vous aider qu'en connaissant parfaitement votre situation ;

- des check-lists qui vous éviteront les oublis fâcheux qui se répercuteraient négativement sur votre taxation ;
- des modèles de recours fiscaux.

**Bref, ce manuel vous offre une palette d'avantages fiscaux jusqu'ici insoupçonnés !**

Cet ouvrage actuel, toujours à votre portée, ne vous aidera pas seulement au moment de remplir votre déclaration d'impôts – il est alors généralement trop tard pour prendre des mesures adéquates. A l'aide d'exemples pratiques, ce manuel vous indique **la voie la plus courte et la plus avantageuse pour planifier vos impôts !**

En consultant notre ouvrage, vous serez non seulement informé à temps au sujet de la **légalisation fiscale la plus récente**, mais serez en plus tenu au courant de toutes les modifications juridiques et économiques offrant de nouvelles possibilités. La présentation axée sur la pratique vous permet de **tirer un profit immédiat.**

Voilà pourquoi le manuel est mis à jour 5 fois par an. **Il conserve ainsi toute son actualité** et vous assure la sécurité juridique et fiscale. Les « bénéfiques fiscaux » sont exonérés d'impôts ! Chaque franc épargné compte double ! **Tirez-en profit !** Commandez-le dès aujourd'hui !

**Profitez de notre offre : « Nouveau guide fiscal actuel pour entreprises et indépendants ».** Feuilles volantes et classeur en similicuir. Ouvrage de base environ 900 pages, Fr. 195.–, 5 compléments par an, remis dès leur parution aux souscripteurs de l'ouvrage de base. Prix par page : Fr. –.56. Résiliation possible en tout temps. Numéro de commande : 13 300. ÉDITIONS WEKA SA, Flüelastrasse 47, 8047 Zurich, téléphone 01/4931366.

## BON DE COMMANDE

**Oui**, je commande \_\_\_\_ ex. NOUVEAU GUIDE FISCAL ACTUEL POUR ENTREPRISES ET INDÉPENDANTS, env. 900 pages, Fr. 195.–. Compléments : inclus dans la commande de l'ouvrage de base, livrés automatiquement dès la publication (au prix de Fr. –.56 la page), résiliation possible en tout temps. Numéro de commande : 13 300.

M./M<sup>me</sup>/M<sup>lle</sup> : \_\_\_\_\_

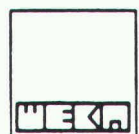
Maison : \_\_\_\_\_

Rue : \_\_\_\_\_

NPA/Localité : \_\_\_\_\_

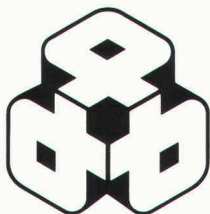
Branche : \_\_\_\_\_

Date : \_\_\_\_\_ Signature : \_\_\_\_\_



ÉDITIONS WEKA SA  
Flüelastrasse 47  
8047 Zurich  
Tél. 01/4931366

WK 3155



**PERROUD**

ÉTANCHÉITÉ

ISOLATION

ASPHALTAGE

COUVERTURE - FERBLANTERIE

CHAPES EN ASPHALTE COULÉ

SERVICE ENTRETIEN

**LAUSANNE**  
LA TOUR-DE-PEILZ  
YVERDON  
SAINT-AUBIN

**021/362475**  
021/542475  
024/215812  
039/553209

**FRIBOURG**  
GRANGES (VEVEYSE)

**037/225788**  
021/938343

**SION**  
MARTIGNY

**027/220545**  
027/582088

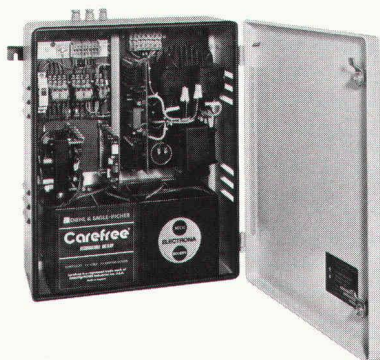
Télex 452141 PROU CH

B1381

## Alimentation de secours prête à l'emploi!

B1908

**Compacte - maniable - avantageuse!**



Une nouveauté d'Electrona:  
unité de secours avec sortie  
220 V 50 Hz sinusoïdale.  
- Disponible en deux versions:  
300 et 600 VA  
- Dimensions: H x L x P =  
550 x 440 x 215 mm

De construction modulaire compacte, cette petite installation vous est livrée prête à l'emploi. Son utilisation ne vous posera aucun problème. Demandez une documentation technique, une offre sans engagement ou la visite de l'un de nos ingénieurs.

**ELECTRONA**

**Electrona SA**  
Fabrique d'accumulateurs - 2017 Boudry.  
Tél. 038/44 21 21 - Télex 952 896 ACCU CH. 50 ans de sécurité

# POMPES

## Pompes submersibles pour eaux résiduaires

**aussi en service mobile**

- Evacuation de caves, de buanderies, d'installations de douches, de puits.
- Pompes de vidange de piscines et de petits chantiers.
- De construction éprouvée et robuste, pour des solides d'une grosseur jusqu'à 45 mm, de marche tranquille.
- Approuvé par l'ASE/SEV, grande variété d'accessoires.
- Prix avantageux.



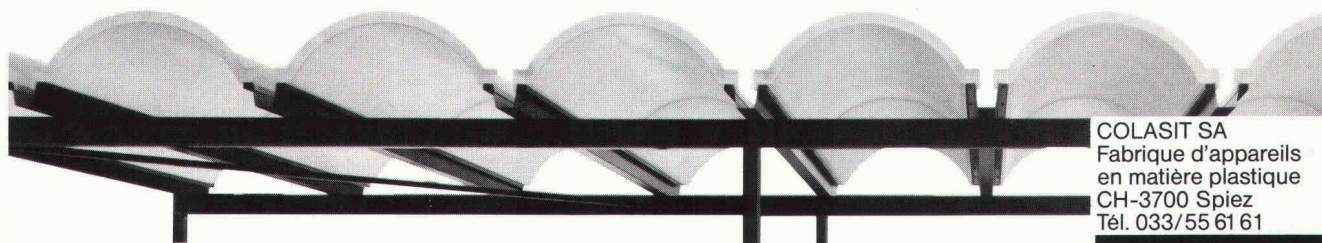
**Rütschi fournit des pompes pour:**  
Adduction d'eau, évacuation des eaux résiduaires, chauffage, alimentation de chaudières, sanitaire, industrie et artisanat, génie chimique, chimie, industrie du froid, technique nucléaire.

K. Rütschi SA, Fabrique de pompes  
5200 Brugg, tél. 056/410455, télex 825130

# RÜTSCHI

B2054

11/CH F



## Toitures: Prix avantageux et longévité assurée

Voûtes en polyester armé de fibres de verre. Légères, élégantes, rigides, transparentes ou teintées de la couleur de votre choix. L'abri idéal pour véhicules, stocks et installations industrielles. Utilisable également dans le domaine de l'habitation et du shopping.



**COLASIT SA**  
Fabrique d'appareils  
en matière plastique  
CH-3700 Spiez  
Tél. 033/55 61 61

# COLASIT

B1896

Le plus grand  
producteur  
de compteurs  
de chaleur  
du monde

**ista**

## Le plus grand producteur de compteurs de chaleur du monde

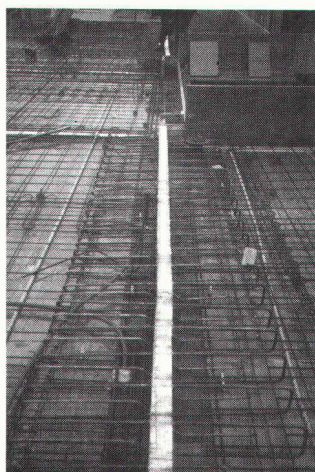
Thermométrie «ista»: prix avantageux et technique 100 000 fois mise à l'épreuve  
Solutions individuelles pour chaque système de chauffage avec évaporateurs ou  
appareils électroniques. Installation rapide même pendant les périodes de chauffage.

Agent général pour la CH et le FL  
OFAG Zurich, Dufourstrasse 90, 8034 Zurich, tél. 01/47 68 11

**OFAG**  
Zürich  
B 2071

*Une technique  
économisant  
l'énergie*

## No 1 en qualité et flexibilité



- Armature continue en acier inoxydable
- Isolation repoussant l'eau
- Eléments adaptés au chantier
- Mesures spéciales sur demande
- Pas de soudures
- Livraison immédiate franco chantier

B1968

**ebea**<sup>®</sup>

Assemblage des  
dalles en console

**F. Brechbühler**

Fer de reprise pour béton armé  
Südstr. 4, 3110 Münsingen  
Tel. 031/92 53 53/54

**Demain  
Demain  
Demain**

vos succès dépendra  
de l'impact de votre  
publicité d'aujourd'hui

## SELVOPLAN

Brevet suisse + test EMPA

### Les avantages décisifs de la chape liquide autonivelante pour la rénovation



Gain de temps par la suppression  
des coûteux travaux de reprofilage  
et de consolidation.  
Épaisseur de la chape réduite  
à 30 mm.  
Faible poids de la chape: 60 kg/m<sup>2</sup>.  
Surface parfaitement plane.  
Grande résistance à la compression  
et à la flexion.  
Pose journalière jusqu'à 500 m<sup>2</sup>.  
Aucune usure, même par trafic  
de chantier intensif.  
Conductibilité idéale pour  
chauffage par le sol.  
Élimine les grincements de sols.  
Accessible après 24 h.  
Pleine charge après 48 h.  
Séchage rapide.  
Convient à la pose de tous  
revêtements.

Longue expérience (plusieurs centaines de milliers de m<sup>2</sup> posés en  
Suisse).

Un produit Bayer.

Demandez notre documentation!

Selvoplan - chapes flottantes - sols industriels.

Notre service technique établira études et offres, sans engagement.

**BALZANIMMER**

Entreprise spécialisée

**SA**

Lausanne Avenue Tivoli 60 Tél. (021) 24 99 91

Fribourg Rte des Arsenaux 9 Tél. (037) 22 40 22

B 2093

PHOTOLITHOS  
CLICHÉS  
J.M. LOETSCHER

Pl. Centrale 1 1003 Lausanne Tél. 021 23 64 40

B1150

## l'enseigne lumineuse au néon

nouveau: l'enseigne autonome sur générateurs électro-solaires

coupoles - passerelles - marquises - parois translucides - balustrades  
structures et applications importantes avec plexiglas et polycarbonate

orientation  
signalisation  
identification

neon **IMSA** SA

anciennement westineon sa

GRANDS-CHAMPS 2  
1033 CHESEAUX-SUR-LAUSANNE

**021 91 23 23**

Télex WNSA 459 329 CH B 2100

## Construire revient trop cher, dites-vous ? Schwedbau réduit les coûts jusqu'à 20%

Une possibilité unique s'offre aux entreprises construisant des maisons individuelles et mi-toyennes.

**Schwedbau SA** est une maison suédoise, avec siège à Zurich. Nous cherchons des partenaires régionaux pour la diffusion de notre concept de maisons clés en main et nous offrons la plus grande souplesse.

**Schwedbau** vous informe volontiers sur ses produits. Nous offrons une collaboration étroite, allant de l'assistance technique jusqu'au montage.

Une maison type est à disposition pour les visites.

**Schwedbau SA**  
Wiesenstrasse 9, 8008 Zurich  
Tél. 01/252 19 15

Pour repourvoir un poste vacant

## la Municipalité de Morges

met au concours le poste de

### chef de service

(homme ou femme)

à la Direction de l'urbanisme et des constructions.

#### Conditions :

- avoir une formation technique, économique ou juridique de niveau supérieur ; être de préférence familiarisé avec les problèmes de l'architecture, de l'urbanisme et de la procédure ;
- avoir une expérience dans le domaine administratif et gestionnaire ;
- posséder de l'entregent et un certain ascendant, avoir le sens des responsabilités, de l'organisation et de la coordination ;
- être domicilié à Morges ou s'engager à y élire domicile.

#### Nous offrons :

- conditions d'engagement selon statut du personnel communal ;
- semaine de 5 jours et 5 semaines de vacances.

**Entrée en fonction :** à convenir.

Pour consulter le cahier des charges, s'adresser à la Direction de l'urbanisme et des constructions, Parc des Sports (tél. 710714).

Les offres manuscrites accompagnées d'un curriculum vitae, de copies de diplômes et certificats, de références, de prétentions de salaire et d'une photographie récente, doivent être adressées à la Municipalité jusqu'au **1<sup>er</sup> novembre 1985**.

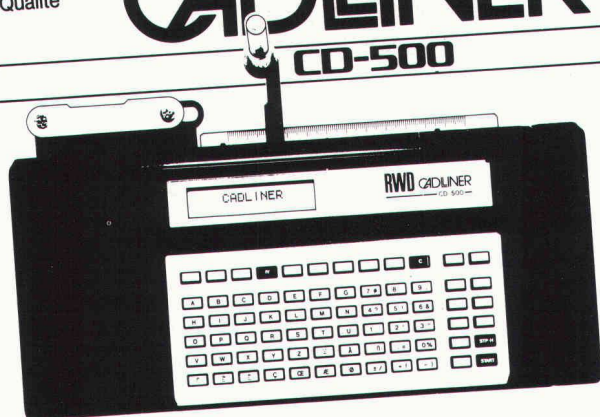
La Municipalité

# RWD Nouveauté

Progrès  
Technique  
Qualité

## CADLINER

CD-500



**Rationnel, économique, exact:**  
**CADLINER pour le lettrage de vos plans**

Veuillez m'envoyer gratuitement la documentation du CADLINER RWD CD-500

22/2

Adresser à: Reppisch Werke AG, 8953 Dietikon, Tel. 01-740 68 22

B2012

### Programmes informatiques pour ingénieurs civils sur HP-86/87

- Poutre continue: maximum 15 travées (y compris porte-à-faux) avec possibilités d'inertie variable, précontrainte, tassements d'appuis, lignes d'influence, etc.
- Soumission et comparaison d'offres: version «totale-ment libre».
- Volume 1: Dimensionnement et vérification d'une section au stade 2.
- Volume 2: Dimensionnement et vérification d'une colonne de bâtiment ou d'une section à la rupture (selon Dir. 34 et 35/SIA 162).
- Volume 3: Dimensionnement de l'armature d'une pile de ponts. Selon théorie du second ordre. Section circulaire.
- Liste d'armature. - Caractéristiques d'une section. - Mur de soutènement.

Renseignements: **Pham Gia Thang**, ing. civil EPFL-SIA 53, route de Chêne - 1208 Genève - Tél. 022/35 02 20

### Architecte-urbaniste

Jeune homme, 31 ans, avec permis B, diplômé Master Urban Design de l'Université de Pennsylvanie, cherche emploi pour débiter. Etudie toutes propositions. Tél. 041/22 46 55.

## DUPUIS & CIE

CLICHÉS - PHOTOLITHOS

CHENEAU-DE-BOURG 3 TÉL. 23 39 23 LAUSANNE

B32