

Zeitschrift: Ingénieurs et architectes suisses
Band: 111 (1985)
Heft: 23

Werbung

Nutzungsbedingungen

Die ETH-Bibliothek ist die Anbieterin der digitalisierten Zeitschriften. Sie besitzt keine Urheberrechte an den Zeitschriften und ist nicht verantwortlich für deren Inhalte. Die Rechte liegen in der Regel bei den Herausgebern beziehungsweise den externen Rechteinhabern. [Siehe Rechtliche Hinweise.](#)

Conditions d'utilisation

L'ETH Library est le fournisseur des revues numérisées. Elle ne détient aucun droit d'auteur sur les revues et n'est pas responsable de leur contenu. En règle générale, les droits sont détenus par les éditeurs ou les détenteurs de droits externes. [Voir Informations légales.](#)

Terms of use

The ETH Library is the provider of the digitised journals. It does not own any copyrights to the journals and is not responsible for their content. The rights usually lie with the publishers or the external rights holders. [See Legal notice.](#)

Download PDF: 17.03.2025

ETH-Bibliothek Zürich, E-Periodica, <https://www.e-periodica.ch>



4 raisons qui plaident en faveur de la rentabilité du système de construction Hebel.

Un montage rapide et rationnel, des frais secondaires modérés ainsi qu'une expérience constamment renouvelée permettent de satisfaire les principales exigences des maîtres d'ouvrage en matière de brièveté de l'immobilisation du capital et d'occupation très prompte du bâtiment.

Le matériau Hebel fait parfaitement ressortir ses qualités d'isolation thermique après le montage, à savoir: faibles frais pour l'énergie de chauffage et de climatisation, climat ambiant équilibré, protection

contre le feu et isolation acoustique.

Avec votre architecte, vous pouvez encore compter sur un autre élément important: l'expérience et le savoir du conseiller Hebel.

Désirez-vous en savoir plus? Retournez-nous le coupon; nous vous répondrons rapidement.

B 2049



Avec Hebel, vous pouvez réaliser la maison individuelle de vos rêves.



Bâtir avec intelligence

Veuillez me faire parvenir des informations sur le système de construction Hebel

- Système de construction Hebel pour l'industrie et informations générales
- Visite du conseiller Hebel sur rendez-vous téléphonique
- Hebel dans la construction de logements
- maison hebel®**

Nom/prénom: _____

_____ _____
Rue/no: _____

_____ _____
NP Localité: _____

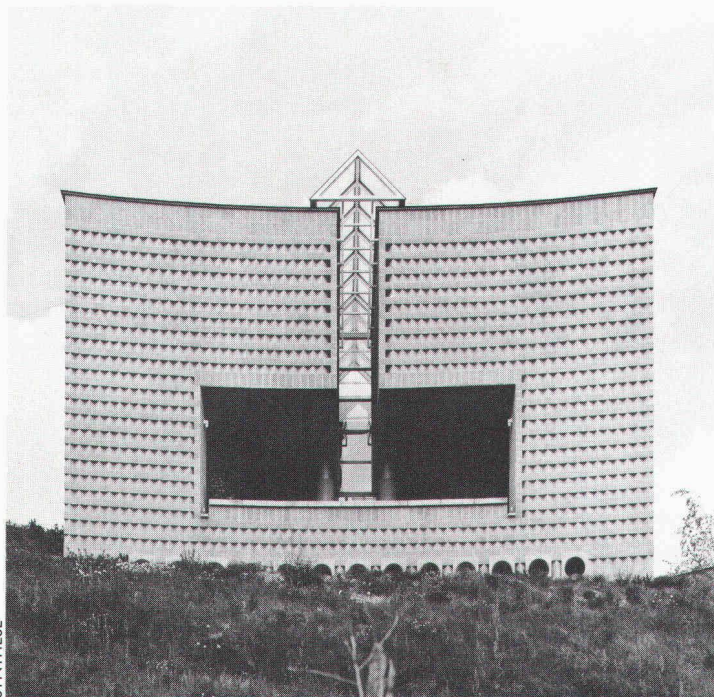
_____ _____
Téléphone: _____



Hebel Sempach · case postale · 6204 Sempach-Ville · tél. 041-99 15 48 · télex 868 376 SIA

La brique en béton teintée

AUDACE ET BEAUTE D'AUJOURD'HUI



Pureté des lignes, sobriété des formes, beauté de la matière à l'état brut, harmonie des tons, les briques en béton teintées sont au service de l'architecture d'aujourd'hui. Celle qui veut des matériaux performants, à la hauteur de ses exigences. Pour le plaisir et le confort d'habiter.

Prix Architecture Béton 85

Lauréat: Maison familiale de Morbio Superiore, Tessin.

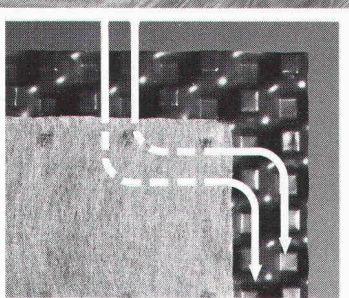
Architecte: Mario Botta, Lugano.

La brique en béton – la brique leader



Société des Chaux et Ciments de la Suisse Romande

La protection pour soubassements avec drainage. Et ceci, à partir du rouleau. DELTA-MS-DRAIN.



Le non-tissé filtre. La structure à excroissances, joue le rôle d'un réseau de canaux, assurant ainsi l'évacuation de l'eau dans le drain.

DELTA-MS-DRAIN: la protection pour soubassements, à deux couches.

Couche 1: le non-tissé filtrant stable et résistant à la compression. Couche 2: la bande à excroissances en polyolé-

fine spéciale, stable dans ses dimensions, résistant au choc et imputrescible, pour charge permanente extrême. Résultat: le non-tissé filtre et assure un écoulement uniforme de l'humidité vers la couche à excrois-

sances, même en présence de grandes quantités d'eau. DÖRKEN SA, C.P. 126, 4008 Bâle, Tél. 0 61/35 06 30.

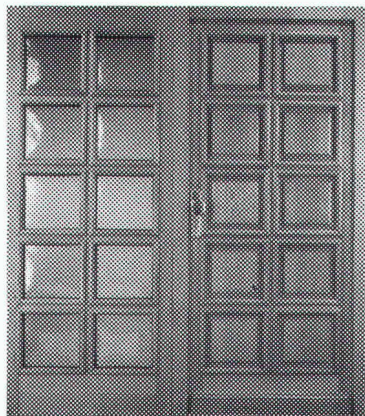


----- ✂
Veuillez m'envoyer des informations sur DELTA-MS-DRAIN.

Nom: _____

Adresse: _____

B1568



La porte – un investissement sûr!

Nos portes d'entrées sont inusables: cadre et vantail en bois massif de 68 mm triplement encollé, avec quituple serrure de sécurité – voilà notre norme!

Visitez notre exposition de portes d'entrées et d'appartements: vous y trouverez ce que d'autres vous refusent!

uninorm Croix du Péage,
1030 Villars- Ste-Croix, 021 35 14 66

B2113

Construire revient trop cher, dites-vous?

Schwedbau réduit les coûts jusqu'à 20%

Une possibilité unique s'offre aux entreprises construisant des maisons individuelles et mitoyennes.

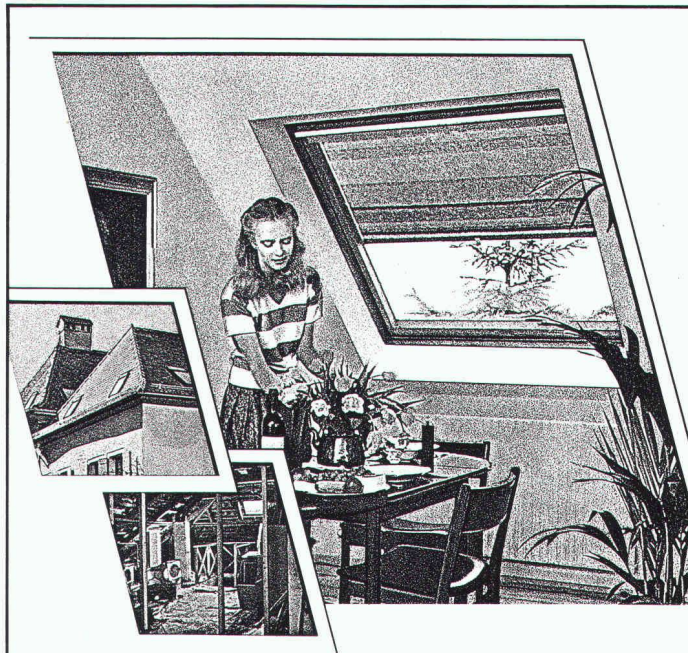
Schwedbau SA est une maison suédoise, avec siège à Zurich. Nous cherchons des partenaires régionaux pour la diffusion de notre concept de maisons clés en main et nous offrons la plus grande souplesse.

Schwedbau vous informe volontiers sur ses produits. Nous offrons une collaboration étroite, allant de l'assistance technique jusqu'au montage.

Une maison type est à disposition pour les visites.

Schwedbau SA
Wiesenstrasse 9, 8008 Zurich
Tél. 01/252 19 15

B2115



Qu'il est dommage de laisser inoccupés les espaces perdus sous le toit! Alors que des greniers obscurs pourraient devenir des pièces habitables et accueillantes.

Les fenêtres pour toits en pente VELUX laissent entrer l'air, le soleil et la lumière, tout en vous offrant une vue exceptionnelle.

De quoi vous donner des idées nouvelles pour transformer votre grenier grâce aux avantages multiples des fenêtres pour toits en pente VELUX.

- Modèles pour ouverture par rotation ou projection.
- Double et triple vitrage isolant.
- Grand choix de stores et accessoires.

C'est avec plaisir que nous vous communiquerons d'autres avantages VELUX. Une comparaison qualité-prix vaut la peine d'être faite.

VELUX

Fenêtres pour toits en pente.

B1653

Demandez sans engagement notre documentation pour plus d'espace habitable sous le toit:

- fenêtres pour toits en pente VELUX
- articles de protection solaire

Nom: _____

Adresse: _____

NP/Lieu: _____

VELUX (Suisse) SA, Industriestrasse 7
4632 Trimbach, tél. 062 23 15 15

IAS

Portes de garages et de locaux industriels

Portes de garages et de halles, toutes exécutions.
Spécialités: installations avec commande UHF à codage libre, système de sécurité anti-rupture du câble approuvé par la CNA.

Togni & Partner, Bienne

Veuillez nous faire parvenir une information sur:

- | | |
|---|---|
| <input type="checkbox"/> tout votre programme de vente | <input type="checkbox"/> les portes |
| <input type="checkbox"/> les volets à rouleaux | <input type="checkbox"/> les façades |
| <input type="checkbox"/> les fenêtres pour les nouvelles constructions et l'assainissement d'édifices anciens | <input type="checkbox"/> la lutte contre le bruit |

Nom: _____

Entreprise: _____

NPA/Localité: _____

Téléphone: _____

A envoyer à:
HARTMANN + CO SA, 2500 Bienne 4

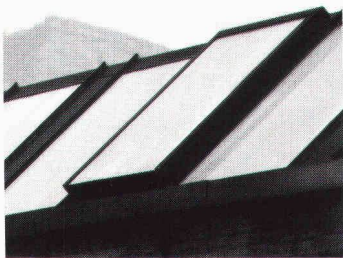


HARTMANN+CO SA

B1549

Route de Gottstatt 18-20, 2500 Bienne 4, tél. 032 42 01 42

Des fenêtres sur le ciel? Lanterneaux d'HELIOPLAST.



Vitrage sans mastic système HELIOLUX

La maison HELIOPLAST Kunststoff-Bauelemente AG cherche et trouve avec vous la solution optimale pour tout problème de lanterneaux en matière plastique ou en verre.

Le système HELIOLUX de vitrage sans mastic, par exemple, se prête pour constructions de tous les genres.

Appelez-nous!

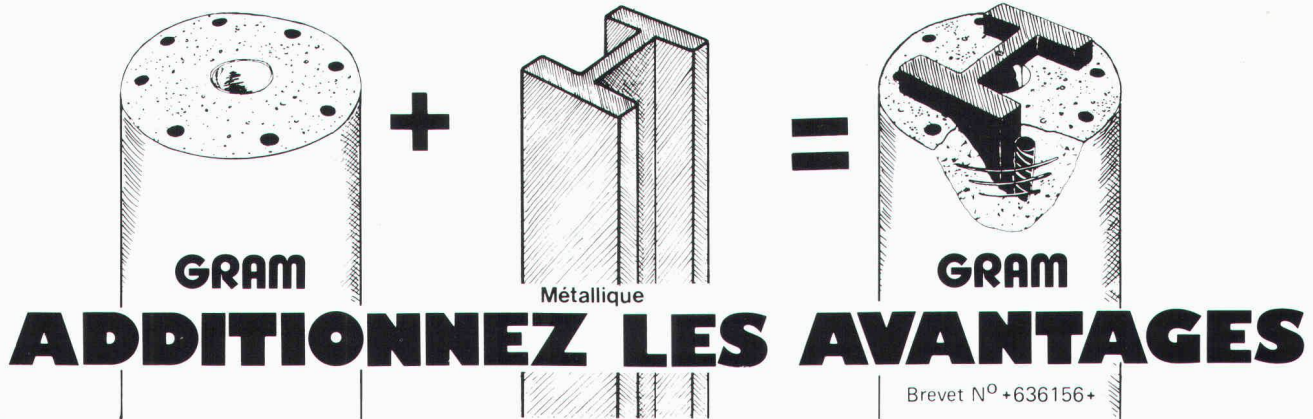
HELIOPLAST	Kindhausen
Kunststoff-	8604 Volketswil
Bauelemente AG	Tél. 01 945 54 64



B 2019

HANS RUDOLF WEHRLI / 4

AVEC LES COLONNES GRAM VOUS



B1527

Avantages de la colonne métallique + Avantages de la colonne béton

- FAIBLES DIMENSIONS
- HAUTES PERFORMANCES
- MONTAGE RAPIDE ET AISE
- INTEGRATION FACILE A
- TOUT TYPE DE STRUCTURE



- RESISTANCE AU FEU F90
- ESTHETIQUE, STRUCTURE BOUCHARDEE, COLORATION DANS LA MASSE
- AGREGATS SPECIAUX
- MEILLEUR MARCHÉ

GRAM SA

Colonnes en béton armé centrifugé
037 / 64 16 46
1523 VILLENEUVE près Lucens

C. ROYAL AGENCY SA 84

Des produits écolo-économiques?

C'est ça!

Les produits suisses SESSA de Schweizer.

Le développement technique en tant qu'inspiration fondamentale du succès d'entreprise a permis depuis toujours aux produits Ernst Schweizer SA de s'imposer auprès des professionnels compétents et chevronnés.

C'est ainsi qu'aujourd'hui les exigences mondiales en matière d'économie d'énergie placent les spécialités SESSA de Schweizer à l'avant-garde d'une politique d'environnement d'actualité.

Informez-vous donc dès aujourd'hui sur l'assortiment SESSA:

Eléments de construction standard SESSA, systèmes de portes et de fenêtres SESSA, systèmes de façades SESSA, déshumidificateurs d'air SESSA-PRETEMA, capteurs solaires et pompes à chaleur SESSA-THERM, parois pliantes vitrées SESSA.

Ernst Schweizer SA
Constructions métalliques

Zurich

Sessa-Norm

Coupon Veuillez m'envoyer une documentation détaillée sur:

- Eléments de construction standards SESSA
- Systèmes de façades SESSA
- Capteurs solaires et pompes à chaleur SESSA-THERM

- Systèmes de portes et fenêtres SESSA
- Déshumidificateurs d'air SESSA-PRETEMA
- Parois pliantes vitrées SESSA

Nom _____

Rue _____

NPA/Localité _____

Ernst Schweizer SA, Constructions métalliques, 8908 Hedingen ZH, Tél. 01/763 6111

Liste de l'inventaire dans la construction suisse

Édité et établi par la Société Suisse des Entrepreneurs (SSE)

Cette nouvelle documentation SSE est un instrument de travail très complet qui comprend les chapitres suivants:

- ▶ **Classification de l'inventaire.** Elle comprend tout le matériel à caractère d'immobilisation. Viennent s'y ajouter d'une part les machines, véhicules et engins, d'autre part le matériel d'exploitation.
- ▶ **Bases de facturation.** Valeur de liquidation; Longévité; Réparations et révisions; Jours facturés; Heures d'utilisation par année.
- ▶ **Taux de facturation.** Amortissement, intérêts, stationnement; Réparations et révisions, Taux total.
- ▶ **Annexe.** Un appendice contient en plus le matériel utilisé pour les travaux souterrains, avec les bases et taux de facturation correspondants.
- ▶ **Index alphabétique.** Un vaste répertoire englobant environ 1500 termes techniques.

Présentation: Brochure de 188 pages, format A4, registre de 11 séparations, Fr. 90.- (pour membres SSE Fr. 60.-).

		Bases de facturation				Taux de facturation			
		I	VL	R	JF	H	AI	R	TOTAL
11	Bétonnières et centrales à béton	I	:	:	:	:	I	:	I
111	Bétonnières, tambour basculant (tous les modèles)	I	:	:	:	:	I	:	I
111.1	Bétonnières, tambour basculant	I	0	4	150	240	360	I	3,82 4,69 8,51
111.11	Contenance Jq. 100 l	I	:	:	:	:	I	:	I
111.12	Contenance Jq. 150 l	I	:	:	:	:	I	:	I
111.13	Contenance sup.à 150 l	I	:	:	:	:	I	:	I
112	Bétonnières (tous les modèles)	I	:	:	:	:	I	:	I
112.1	Bétonnières Jq. 500 l	I	0	8	80	180	480	I	3,02 1,67 4,69
112.11	Contenance Jq. 100 l	I	:	:	:	:	I	:	I
112.12	Contenance Jq. 200 l	I	:	:	:	:	I	:	I
112.13	Contenance Jq. 350 l	I	:	:	:	:	I	:	I
112.14	Contenance Jq. 500 l	I	:	:	:	:	I	:	I
112.2	Bétonnières sup.à 500 l	I	0	10	80	180	480	I	2,60 1,33 3,93
112.21	Contenance Jq. 750 l	I	:	:	:	:	I	:	I
113	Malaxeurs (à axe horizontal et vertical)	I	:	:	:	:	I	:	I

Tarif de facturation

Version abrégée de la «Liste de l'inventaire dans la construction suisse», avec les bases et les taux de facturation, sans classification détaillée. Le «Tarif de facturation» sert entre autre également de base à la facturation des travaux en consortium et peut être joint à la formule «Contrat d'association pour entreprises de construction».

Présentation: Cahier de 52 pages, format A4, Fr. 15.- (pour membres SSE Fr. 10.-).

Commande à adresser au Baufachverlag SA,
case postale 6721, 8953 Dietikon

B 2107

IAS

___ Ex. Liste de l'inventaire dans la construction suisse à Fr. 90.-
___ Ex. Tarif de facturation à Fr. 15.-

Nom/maison _____

Adresse _____

Membres de la
SSE cocher
ici s.v.p.

Pourquoi des pompes GRUNDFOS?

GRUNDFOS Raison No 1:

La qualité.

Toutes les pompes GRUNDFOS sont en acier inox. Un avantage qualitatif qui s'avère payant – tant en soi que pour vous.

GRUNDFOS Raison No 2:

L'expérience.

Vous bénéficiez aussi d'une expérience acquise dans la fabrication de plus de 3 millions de pompes par an.

GRUNDFOS Raison No 3:

Le service d'entretien.

Le service rapide d'entretien GRUNDFOS est à votre disposition dans toute la Suisse. De Lausanne, Zurich ou Berne, nous sommes tout de suite chez vous.

GRUNDFOS Raison No 4:

Dans le monde entier.

Profitez de notre savoir-faire, provenant de plus de 80 pays répartis dans le monde entier.

GRUNDFOS Raison No 5:

Le prix.

Vous pouvez obtenir des pompes GRUNDFOS à un prix auquel vous ne pourriez même pas acquérir une pompe traditionnelle de même puissance.

Un exemple:

Pompes centrifuges verticales et pompes immergées pour alimentation en eau, technologie des procédés industriels et industrie.

Débits: jusqu'à 75, respectivement 120 m³/h.

Hauteurs manométriques: jusqu'à 240, respectivement 600 m.



POMPES GRUNDFOS SA

ZH: Bruggacherstr. 10
8117 Fällanden
Tel. 01-825 29 25
Telex 59 928

BE: Militärstrasse 10
3014 Bern
Tel. 031-41 13 71

VD: Anciens
Moulins 2a
1009 Pully
Tel. 021 / 29 43 81

GRUNDFOS
...la pompe parfaite



Objectif:

Un tube «longue durée»*

- Incorrodable
- Indégradable
- Étanche à l'oxygène
- Insensible aux rayons UV
- Résistant et maléable
- Léger

Là où d'autres ont échoué,

nous avons réussi



†B+C B 2109

* Il est conçu pour durer plus de **50 ans sans défaillance**

Applications:

Construction (chauffage, chauffage par le sol, installations sanitaires).
Industrie (eau, gaz, air, liquides consommables, produits chimiques, etc.).

FLUID AIR ENERGY

Fluid Air Energy SA
Route de Fribourg 32
CH-1723 Marly

Tél. (037) 85 11 41
Télex 942262

Fabrication des tubes multicouches MEPLA®

Echantillons et documentation détaillée en nous retournant ce coupon ou en téléphonant au (037) 85 11 41

Nom _____ Prénom _____

Rue _____

No postal _____ Localité _____



Fondation des Registres suisses des ingénieurs, des architectes et des techniciens

La nouvelle édition du

REGISTRE 1985

vient de paraître. Elle contient les noms et les adresses de près de 18 000 professionnels de la technique et de l'art de bâtir de toute la Suisse.

Le Registre contribue à l'établissement d'un ordre dans les domaines des professions techniques et de l'architecture, favorise la promotion professionnelle ainsi que la formation après les études et donne des informations sur les qualifications professionnelles des inscrits à l'attention du public. La Confédération reconnaît le REG en tant que fondation de droit public sur la base de l'article 50, alinéa 3 de la loi fédérale sur la fondation professionnelle.

La nouvelle édition du Registre peut être commandée auprès de la **Maison Rickli & Wyss SA à Berne** au prix de Fr. 50.-.

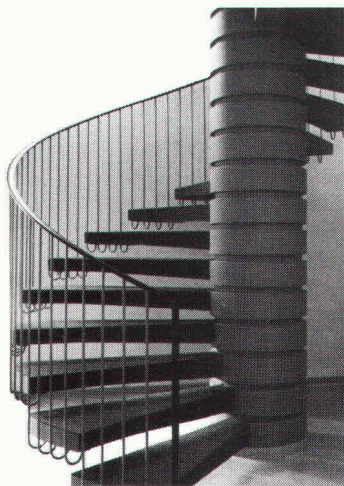
Commande Maison Rickli & Wyss, Eymattstrasse 5, 3027 Berne

Veuillez nous envoyer _____ exemplaire(s) du Registre 1985 au prix de Fr. 50.-, frais d'expédition en sus.

Lieu et date:

Nom et adresse exacte:

Tous renseignements concernant les conditions d'inscription peuvent être demandés auprès du Secrétariat du REG, Weinbergstrasse 47, 8006 Zurich, tél. 01/252 32 22.



Escaliers hélicoïdaux de Naegeli-Norm

- Grande variété de types, tant dans la forme, l'exécution que le traitement des surfaces.
- Pour des surfaces à partir de 150 cm de Ø
- Liberté de création architecturale
- Convient aussi bien à la nouvelle construction que lors de transformations
- La qualité qui a fait ses preuves!

Nous vous envoyons gratuitement:

- le catalogue général de planification
 - la brochure ○ le livre de présentation
- Venez voir notre exposition concernant les escaliers hélicoïdaux, les escaliers à lamelles et en colimaçon, les encadrement de portes et de fenêtres.



B1862

naegeli-norm

Naegeli-Norm AG Betontechnik nach Mass

8401 Winterthur

Telefon 052 361464

Le système de garages souterrains

FRISBA

Renseignements et documentation:

FRISBA SA

Garages préfabriqués et système de garages souterrains
1095 Lutry/VD Tél. 021 39 13 33

B2009



Une facilité étonnante:

- éléments préfabriqués
- garages individuels avec fermeture à clé
- temps de construction réduit
- prix de construction plus avantageux
- système adaptable à chaque terrain

Le système de garages souterrains FRISBA:

la solution **rationnelle** pour la construction de parkings souterrains

en position de tête

«Ingénieurs et architectes suisses»

un support publicitaire de haut niveau

Les aventures du sapeur sans peur.



B2103

Toutes les maisons isolées avec Flumroc! Cela serait trop beau pour être vrai, et les sapeurs-pompiers n'auraient pratiquement plus de travail. Flumroc est le seul produit isolant suisse en laine de pierre. Une laine de pierre fabriquée à partir d'un mélange de roches parfaitement équilibré. Ainsi, on obtient non seulement un isolant hautement calorifuge et phonique, mais également une protection efficace en cas d'incendie. Avec la laine de pierre Flumroc le feu n'a aucune chance de se propager. Et Flumroc, c'est avant tout un produit suisse de haute qualité.

Flumroc SA 1000 Lausanne 9, tél. 021/369991. **Nous isolons tout. Même le feu!**



**Imprimerie
Bron SA
Lausanne**



Tél. 021 32 99 44

**conseille,
crée et réalise
l'imprimé
de qualité
en offset**

7 B2003

Pour précontrainte, tirants en rocher et en terrains meubles...



La Synthèse

VSL INTERNATIONAL SA, Berne,
Lyssach, Crissier, Bellinzona

**Unique en Suisse romande
la
Librairie d'architecture**

**ouvre ses portes
1, place de l'Île
Genève**

Commande vos livres dans un délai minimum.
Remise pour étudiants.

**Appelez-nous au tél. 022/2157 50.
Où écrivez-nous à
1, place de l'Île – 1204 Genève**

SELVOPLAN

Brevet suisse + test EMPA

**Les avantages décisifs de la
chape liquide autonivelante
pour la rénovation**



Gain de temps par la suppression des coûteux travaux de reprofilage et de consolidation.
Épaisseur de la chape réduite à 30 mm.
Faible poids de la chape: 60 kg/m².
Surface parfaitement plane.
Grande résistance à la compression et à la flexion.
Pose journalière jusqu'à 500 m².
Aucune usure, même par trafic de chantier intensif.
Conductibilité idéale pour chauffage par le sol.
Élimine les grincements de sols.
Accessible après 24 h.
Pleine charge après 48 h.
Séchage rapide.
Convient à la pose de tous revêtements.

Longue expérience (plusieurs centaines de milliers de m² posés en Suisse).

Un produit Bayer.

Demandez notre documentation!

Selvoplan – chapes flottantes – sols industriels.

Notre service technique établira études et offres, sans engagement.

BALZANIMMER
Entreprise spécialisée **SA**

Lausanne Avenue Tivoli 60 Tél. (021) 24 99 91

Fribourg Rte des Arsenaux 9 Tél. (037) 22 40 22

B2093



Ecole professionnelle Lagerstrasse, Zurich
Construit avec ALISOL
Système de profils isolés en aluminium,
économisant de l'énergie, pour fenêtres,
portes et façades qui n'exigent pas d'entretien.
Pour tout renseignement: notre département
vente des produits SOPRO
Téléphone 064 70 11 01

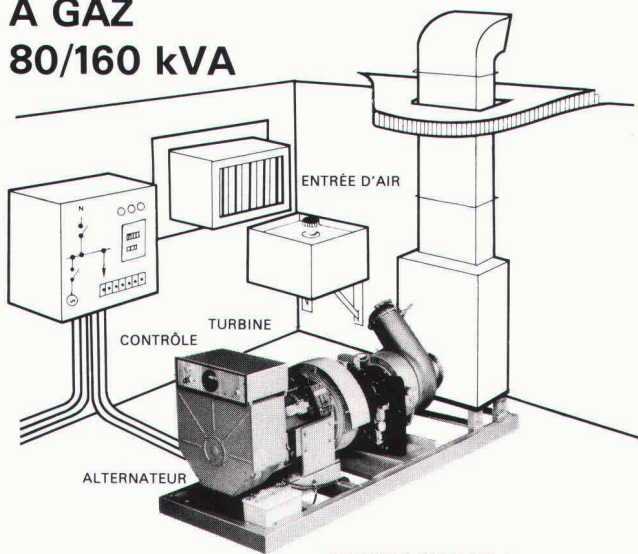
ALUMINIUM
SA
MENZIKEN



B1929

⌘ INTRINSIC POWER

TURBO-GENERATEURS A GAZ 80/160 kVA



- SOURCE D'ÉNERGIE FIABLE
- POIDS RÉDUIT, SANS VIBRATIONS
- REFROIDISSEMENT À AIR
- FAIBLE MAINTENANCE

INTRINSIC AG

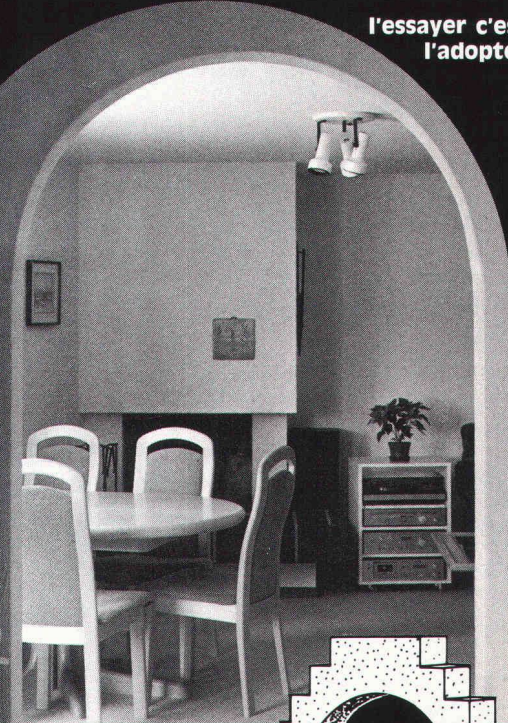
CH-8802 KILCHBERG Tel. 01 / 715 11 34
Schulstrasse 3

B 2078

**les cintres Krippner vous offrent
une variante architectonique pour
les linteaux sur portes et fenêtres.**

**l'essayer c'est
l'adopter**

krippner-bogen



veuillez demander la
documentation détaillée
auprès de la maison

thumag sa, 9326 Horn TG, Tél. 071 / 41 22 42

B 2084

Courant de secours sur mesure!

B1912

**Par exemple
avec les accumulateurs au plomb Carefree:
sans entretien – sans problème – avantageux.**

- Exécution compacte
- Utilisation facile même avec consommateur en parallèle
- Disponibles en blocs d'une tension nominale de 2 à 12 V



Et avec cela les petits chargeurs répondant aux normes suisses (testés ASE) avec indicateur optique de l'état de charge. Livrables complets, avec boîtier ou sous forme de carte.

Votre conseiller Electrona vous aidera volontiers à réaliser une installation optimale dans les conditions les plus avantageuses. Demandez une offre sans engagement.

ELECTRONA

Electrona SA
Fabrique d'accumulateurs – 2017 Boudry.
Tél. 038/44 21 21 – Télex 952 896 ACCU CH. 50 ans
de sécurité



Ce symbole international indique l'accès possible aux handicapés en chaise roulante ou ne se déplaçant qu'avec peine, lorsqu'il est apposé sur des bâtiments publics, hôtels, restaurants, théâtres, magasins, places de parc, moyens de transport public, etc.

La question des barrières architecturales est loin d'être nouvelle. Les expériences faites dans le canton de Vaud et dans d'autres cantons nous persuadent que nous assistons à un mouvement irréversible qu'il serait finalement peu humain et vain de vouloir empêcher.

La commission vaudoise pour la suppression des barrières architecturales, créée il y a plus de dix ans, a pour but de sensibiliser la population aux obstacles qui s'opposent au libre déplacement de chacun dans le domaine construit; en outre, elle met tout en œuvre pour que les constructions soient désormais dépourvues de barrières architecturales.

Administration:
PRO INFIRMIS
11, rue Pichard – Case postale 3546
1002 Lausanne – Tél. (021) 23 37 37

B1161

Schilling

Construction et assainissement de cheminées industrielles, bâtiments administratifs, immeubles locatifs et villas

Planification, fabrication et montage par notre personnel spécialisé. Les cheminées Schilling en acier inoxydable sont approuvées par l'association des établissements cantonaux d'assurance contre l'incendie AEAI et homologuées selon certificat RT 4191, 4192 et 4299.

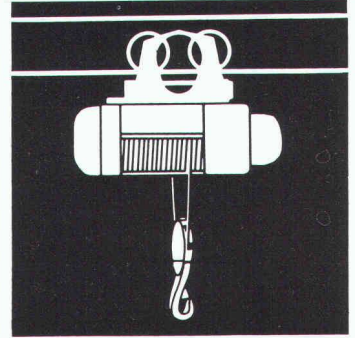
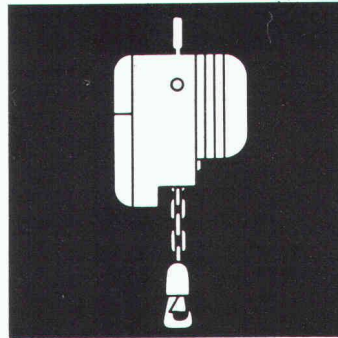
Nos ingénieurs se feront un plaisir de vous conseiller et demandez une expertise à:

Ing. K. Schilling SA/AG
Construction de cheminées et fours industriels

1052 Le Mont-sur-Lausanne:
 Case postale 9, tél. 021/32 64 33

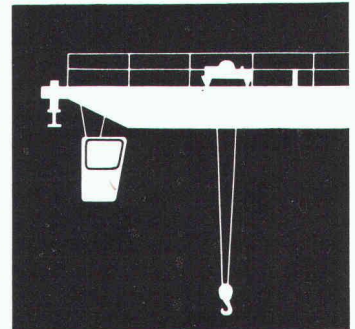
8600 Dübendorf:
 Schulhausstr. 27, tél. 01/821 88 05

B1894



engins de levage
 palans électriques
 ponts roulants
 matériel d'équipement

DEMAG



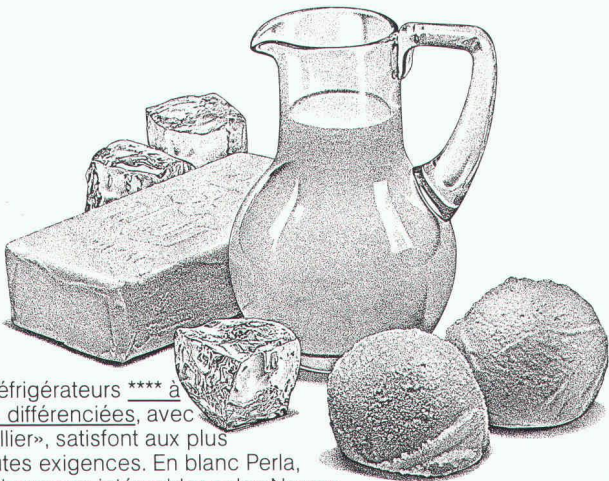
W. BURRI S.A.

CONSTRUCTIONS ÉLECTROMÉCANIQUES
 1000 Lausanne 16 — Tél. 021/24 45 33

2691

21889

Réfrigérateurs.



Les réfrigérateurs **** à zones différenciées, avec «cellier», satisfont aux plus hautes exigences. En blanc Perla, brun Therma ou intégrables selon Norme SINK de 55 cm – avec ajustage d'interstice. La nouvelle famille Therma – exemple de technique suisse moderne en matière de réfrigération.

therma

fait meilleur usage de l'énergie.

B 2035

Demandez imprimés à Therma S.A., appareils électroménagers, case postale, 8021 Zurich, Tél. 01/491 75 50, Suisse romande: THERMA S.A., 1020 Renens, tél. 021/35 14 21.

C'est le moment de vivre enfin chez vous!

Le Crédit foncier vaudois vous aide à payer votre maison ou votre appartement – pour le prix d'un loyer modique!

Il est spécialiste des prêts sur immeubles, gérant de la Caisse d'Épargne Cantonale Vaudoise garantie à 100% par l'Etat.

CRÉDIT FONCIER VAUDOIS
CAISSE D'ÉPARGNE CANTONALE
 garantie par l'Etat
 Union des banques cantonales



BON - DOCUMENTATION

Je veux construire/acquérir ma maison/mon appartement et vous prie de

- prendre contact avec moi pour une entrevue sans engagement,
- me faire parvenir vos conditions actuelles de prêts, exemples à l'appui.

Prénom, nom

Rue, no

NPA, localité

No tél. privé prof.

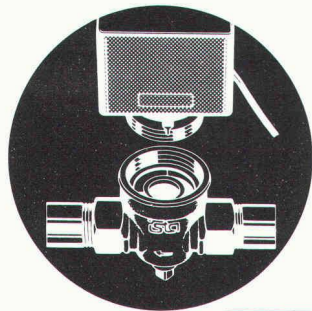
A expédier au CREDIT FONCIER VAUDOIS
 1000 LAUSANNE 9

B1197

Compteur de chaleur : des avantages qui comptent double

Calorimétrie physique exacte. Compact et facile à installer. Installation de la partie sensible du compteur dès la mise en marche du chauffage. Le compteur n'entre pas en contact avec l'eau. Non relié au réseau électrique. Piles de longue durée.

Agent général pour la CH et le FL
OFAG Zurich, Dufourstrasse 90, 8034 Zurich, tél. 01/47 68 11.

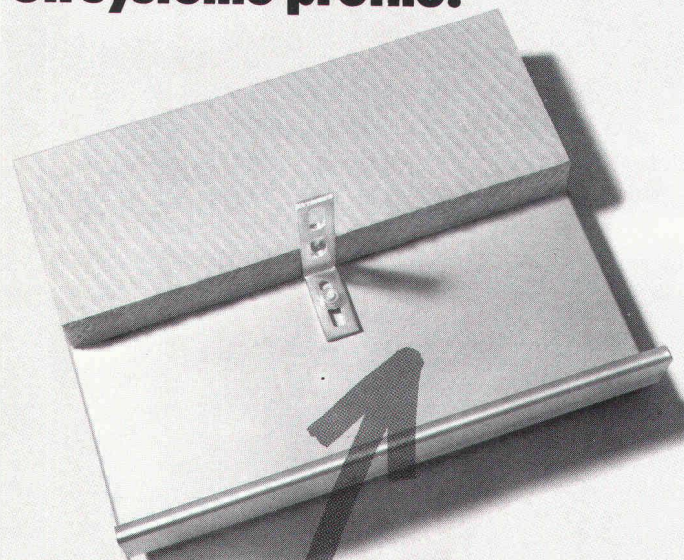


ISTA

OFAG
Zürich

*Une technique
économisant
l'énergie*

Tablettes de fenêtre **NORMA**. Un système profilé.



Qu'il s'agisse de restaurations, de rénovations ou de constructions neuves: • Norma offre une solution à votre problème, pour les façades à matelas d'air comme pour les façades compactes • Les nouvelles tablettes de fenêtre Norma offrent une isolation thermique optimale et éliminent les ponts de froid tant redoutés

• La construction bien étudiée et la qualité Norma bien connue permettent un montage rationnel et économique.

MEYER AG,
Eléments de construction Norma,
6260 Reiden, 062/81 10 55

B1994

FASA - FONDERIE ET ATELIERS MECANIQUE D'ARDON SA
CH - 1917 Ardon - Valais Tél. (027) 86 11 02 Télex. 38 689 FASA - CH



Inodore et étanche
à l'eau?

... FASA, évidemment!

1875-1985
110 ANS

Charge
Belastung
Load

10 To

par roue
pro Rad
per wheel



3401 B 2005

Brevet + Patent

**GARANTI
10 ANS**
CONTRE LE BOTTEMENT
ET LE CIAQUEMENT

VF 05/85

Un moyen de chauffage rapide pour ateliers et entrepôts

Le calorifère

Une économie plus sensible grâce au fonctionnement entièrement automatique. Différents modèles selon le volume du local. Parfaitement approprié pour des installations provisoires. Livraison et montage à court terme.

Demandez une documentation détaillée à:

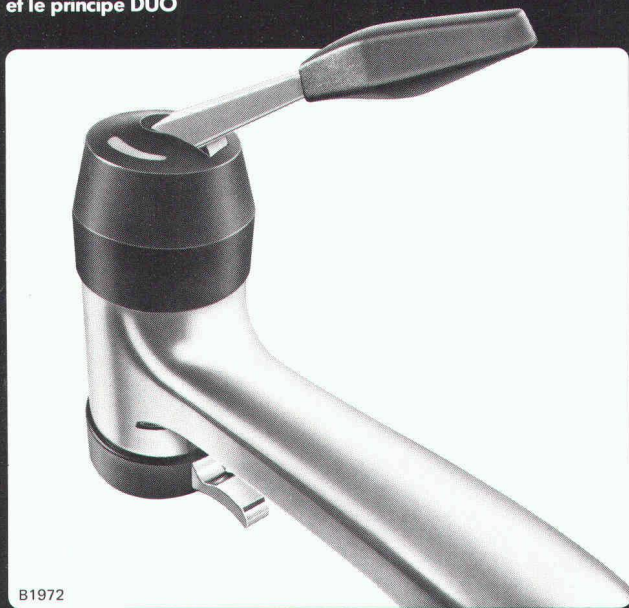
Krüger + Co.
1010 Lausanne, Tél. 021/32 92 90
Succursales: Münsingen BE,
Hofstetten SO, Degersheim SG,
8157 Dielsdorf ZH, Gordola TI

KRÜGER

B1713

NEPTUN DUO

Les mélangeurs à levier avec la technique NEPTUN éprouvée et le principe DUO



B1972

Le principe DUO signifie:

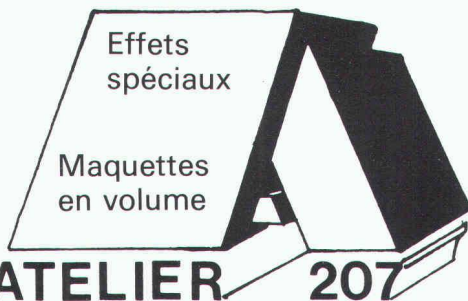
- Réglage de la température avec le piston éprouvé
- Réglage du débit et étanchéité avec disques céramiques
- grand débit d'eau



Fonderie et
Robinerie de Lyss
CH-3250 Lyss
Téléphone 032 84 34 64
Télex 349 463 alyss ch

Oederlin SA
Robinerie
CH-5401 Baden
Téléphone 056 82 01 01
Télex 52 812 oedco

OEDERLIN 



F-30580 Fons-sur-Lussan, France, tél. 66 72 91 36

Contact en Suisse:
tél. 021/71 33 15

B 2114

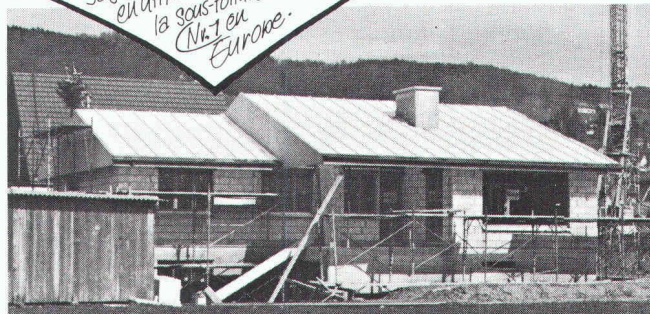


monarflex[®] SPF

Le Hit économique dans la construction de toits

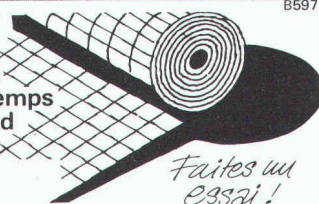
offre tous les avantages requis par une sous-toiture protectrice

Vous construisez sagement en utilisant la sous-toiture N°1 en Europe.



B597

- difficilement combustible
- respiration active, pas d'eau de condensation
- mise en place en peu de temps
- résistant aux heurts du pied
- aussi pour les rénovations



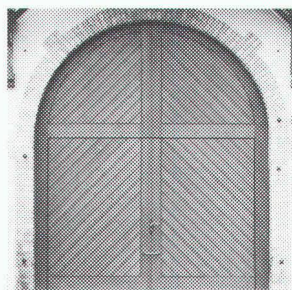
Faites un essai!

tegum

Autres sources d'approvisionnement sur demande.

Tegum AG
8570 Weinfelden
Tannenwiesenstr. 11
072 211 777

Fabrication et
vente d'articles
techniques



B 2085

Exemple:
porte pivotante à
contrepois.

Une bonne - et belle! - affaire.

Porte de luxe sur mesure ou avantageuse porte de série? Visitez notre exposition: en matière de fermeture, elle ouvre de nouveaux horizons!

 **uninorm** Croix du Péage,
1030 Villars-Ste-Croix, 021 35 14 66

Visura

Treuhand-Gesellschaft
Société Fiduciaire
Società Fiduciaria

Votre partenaire pour fiscalité,
tenue de comptabilité, informatique,
prévoyance professionnelle,
conseil d'entreprise

B1496

1002 Lausanne, rue St-Martin 9, Tél. 021 20 89 71
succursales à Zurich, Aarau, Altdorf, Granges,
Lucerne, Olten, St-Gall, Soleure, Stans

La Municipalité de Sion

met en soumission

le poste de chef du service des Travaux publics de la ville (ingénieur municipal)

Conditions :

- diplôme d'ingénieur civil d'une Ecole polytechnique fédérale ;
- être apte à traiter de manière indépendante les problèmes administratifs et techniques du service ;
- bonne expérience pratique ;
- bonnes connaissances des bases légales et du droit spécifique ;
- langue maternelle française ; bonnes connaissances de l'allemand ;
- âge souhaité : 35 ans.

Traitement :

- selon l'échelle des salaires du personnel de la Municipalité de Sion.

Entrée en fonction : à convenir, mais au plus tard le 1^{er} mars 1986.

Domicile : Sion.

- N. B. :** 1) Toute demande de renseignements complémentaires peut être obtenue auprès du Secrétariat municipal, Hôtel de Ville (téléphone 027/21 21 91).
- 2) Toute soumission tardive sera écartée.

Les offres de services manuscrites avec curriculum vitae, photocopies de certificats et prétentions de salaire sont à envoyer au Secrétariat municipal, Hôtel de Ville, Grand-Pont, 1950 Sion, jusqu'au 14 novembre 1985.

Sion, le 14 octobre 1985.



ATELIERS DE CONSTRUCTIONS MÉCANIQUES DE VEVEY S.A. 1800 VEVEY (SUISSE)

VEVEY développe et fabrique des produits d'investissement de haute technicité dans les domaines de l'énergie hydraulique et thermique, du transport urbain et suburbain ainsi que de la manutention lourde.

Notre division « Energie hydraulique » cherche pour son bureau d'étude un

ingénieur en génie civil

Profil souhaité :

- expérience en calcul statiques et de dimensionnement ;
- idem dans la résolution de problèmes constructifs ;
- de langue maternelle française avec connaissances de l'allemand et de l'anglais ;
- diplômé EPF ou éventuellement ETS avec solides connaissances du domaine concerné.

Notre nouveau collaborateur sera appelé à participer aux études d'importants équipements hydromécaniques de barrages (conduites et vantelleres).

Les personnes intéressées sont invitées à adresser leur offre de service aux

ATELIERS DE CONSTRUCTIONS MÉCANIQUES DE VEVEY SA Service du personnel 1800 Vevey
☎ (021) 51 00 51



Bureau d'urbanisme et d'aménagement du territoire
cherche pour son bureau lausannois

collaborateur/collaboratrice

Champs d'activité :

- plans de quartier ;
- études d'aménagement local ;
- participation à des études d'aménagement régional.

Formation requise :

- architecte ;
- diplômé de niveau technique ou universitaire.

Entrée en fonction : à convenir.

Faire offre **écrite** avec les documents usuels à URBAPLAN, Montchoisi 9, 1006 Lausanne.

Ingénieur civil EPFL expérimenté

15 ans de pratique en conception de structures et conduite de projets pluridisciplinaires en Suisse et à l'étranger, cherche emploi dans bureau d'ingénieurs ou entreprise.
Français - anglais - allemand.

Ecrire sous chiffre IAS 402 IVA SA, rue du Pré-du-Marché 23, 1004 Lausanne.