

**Zeitschrift:** Ingénieurs et architectes suisses  
**Band:** 111 (1985)  
**Heft:** 24

## Inhaltsverzeichnis

### **Nutzungsbedingungen**

Die ETH-Bibliothek ist die Anbieterin der digitalisierten Zeitschriften. Sie besitzt keine Urheberrechte an den Zeitschriften und ist nicht verantwortlich für deren Inhalte. Die Rechte liegen in der Regel bei den Herausgebern beziehungsweise den externen Rechteinhabern. [Siehe Rechtliche Hinweise.](#)

### **Conditions d'utilisation**

L'ETH Library est le fournisseur des revues numérisées. Elle ne détient aucun droit d'auteur sur les revues et n'est pas responsable de leur contenu. En règle générale, les droits sont détenus par les éditeurs ou les détenteurs de droits externes. [Voir Informations légales.](#)

### **Terms of use**

The ETH Library is the provider of the digitised journals. It does not own any copyrights to the journals and is not responsible for their content. The rights usually lie with the publishers or the external rights holders. [See Legal notice.](#)

**Download PDF:** 30.03.2025

**ETH-Bibliothek Zürich, E-Periodica, <https://www.e-periodica.ch>**

# Ingénieurs et architectes suisses

Bulletin technique  
de la Suisse romande

Paraît tous les 15 jours

111<sup>e</sup> année

N° 24/85

21 novembre 1985

Société des éditions  
des associations techniques  
universitaires (SEATU)

Organe officiel

de la Société suisse des  
ingénieurs et des architectes (SIA),

de l'Association amicale  
des anciens élèves de l'EPFL  
(Ecole polytechnique fédérale  
de Lausanne),

des Groupes romands des  
anciens élèves de l'EPFZ (Ecole  
polytechnique fédérale de  
Zurich)

et de l'Association suisse des  
ingénieurs-conseils (ASIC)

## Rédaction

Rédaction de «Ingénieurs et  
architectes suisses», tirés à part,  
renseignements: En Bassenges,  
1024 Ecublens, tél. (021) 47 20 98  
(mardi et jeudi, 14 h. à 16 h. 30)

Jean-Pierre Weibel,  
ing. EPFZ-SIA,  
rédacteur en chef

François Neyroud, arch. SIA,  
collaborateur permanent

Walter Peter, ing. EPFL-SIA,  
collaborateur

**Impression:**  
Imprimerie Bron SA  
1001 Lausanne

**Photolitho:**  
Polygrafia, Borde 28 bis  
1018 Lausanne

Les manuscrits seront rendus  
selon accord avec la rédaction

Toute reproduction du texte et  
des illustrations n'est autorisée  
qu'avec l'accord de la rédaction  
et l'indication de la source

## Abonnements

Un an, Suisse Fr. 106.—

Un an, étranger Fr. 114.—

Prix du numéro, Suisse Fr. 6.50

Prix du numéro, étranger Fr. 7.50

Abonnement à prix réduit pour  
étudiants et membres A<sup>3</sup>E<sup>2</sup>PL,  
GEP, ASIC, FAS et UTS.

**Membres SIA:** toutes communi-  
cations concernant les abon-  
nements sont à adresser exclusi-  
vement au Secrétariat général de la  
SIA, case postale, 8039 Zurich,  
tél. (01) 201 15 70.

CCP: Ingénieurs et architectes  
suisses (Bulletin technique de la  
Suisse romande),

N° 10-5775, Lausanne

Adresser toutes communications  
concernant abonnement, vente au  
numéro, changement d'adresse,  
expédition, etc. à:

Imprimerie Bron SA,  
case postale 508,  
1001 Lausanne, tél. (021) 32 99 44

## Régie des annonces

**Iva**

IVA SA de publicité  
internationale  
23, rue du Pré-du-Marché  
1004 Lausanne  
Tél. (021) 37 72 72 / 73 / 74

Siège central:  
Mühlebachstr. 43, 8032 Zurich  
Tél. (01) 251 24 50

# Schweizer Ingenieur und Architekt

Schweizerische Bauzeitung

Adresse: Postfach,  
CH-8021 Zürich  
Tel. (01) 201 55 36

### Numéro 44/85

Arbeitsplatz und  
Arbeitszeit. Taugt Arbeits-  
zeitverkürzung gegen  
Stellenabbau?

Von *H. U. Scherrer* 1087

Energiepolitik. Überlegun-  
gen der Schweizerischen  
Akademie der technischen  
Wissenschaften

1088

Messungen an Sonnen-  
häusern. Von *Ueli Schäfer*,  
Binz

1093

Tageslichtnutzung. Grund-  
lagen zur Betrachtung  
von Energieeinsparungen.

Von *Max Keller*, Zürich 1101

### Numéro 45/85

Korrosionsverhalten  
nichtrostender Stähle  
im Bauwesen.

Von *Franz Theiler*,  
Dübendorf 1113

Verbindungsschweissung  
zwischen Armierungsstahl III  
und nichtrostendem Stahl.

Von *Ernst Buess*, Basel 1117

Stabbündelarmierung.  
Von *Heinz Wieland*,  
Maienfeld 1120

Intensive Tageslicht-  
nutzung — Anwendung im  
Hochbau. Von *Miklos Kiss*  
und *Rudolf Luginbühl*,  
Zürich 1123

## Sommaire

Tableau des concours B 117

Industrie et technique B 118,  
B 121

EPFL B 119

EPFZ B 119

Expositions B 119

Vie de la SIA B 119, 452

Informations diverses B 120

Bibliographie B 117, B 120, 451,  
B 124

### Rénovation

Bâtiment administratif  
«La Pontaise», Lausanne  
Transformation  
de l'ancienne caserne 443

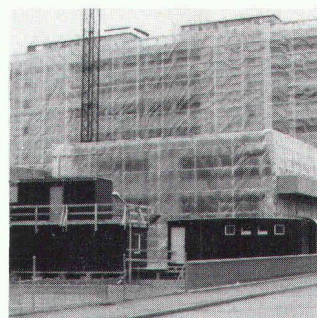
### Politique des transports

Rail 2000: une optique  
nouvelle de l'avenir  
des chemins de fer  
en Suisse 453

Produits nouveaux B 122

Documentation générale B 124

## Couverture



**monarflex** est la seule bâche au  
monde en polyéthylène renforcé  
par un treillis manufacturée en  
continu dans une largeur de 4 m.  
Les bâches pour échafaudages  
Monarflex, avec leur système  
raffiné de fixation au moyen  
d'œilletons fermés et étanches in-  
corporés par soudage, ont été  
spécialement développées pour  
l'habillage d'échafaudages. Elles  
peuvent être adaptées à tous les  
types d'échafaudages normali-  
sés, être fixées sans problèmes et  
offrent une protection parfaite  
pour les ouvriers et les passants.  
Illustration: Chantier Studer-  
Revox, Regensdorf, revêtu de  
bâches pour échafaudages Mo-  
narflex 4 × 40 m. Toutes préci-  
sions ainsi qu'une documenta-  
tion complète **monarflex** vous  
seront fournies par: Tegum SA,  
Tannenwiesenstrasse 11, 8570  
Weinfelden, 072/211 777.

### Dans le prochain numéro:

Economie d'énergie: l'heure  
est venue de déréglementer!  
Etude d'un système solaire  
à air avec accumulateur  
à bidons d'eau  
Histoire du coefficient *k*  
de transmission de chaleur