

**Zeitschrift:** Ingénieurs et architectes suisses  
**Band:** 111 (1985)  
**Heft:** 25

## **Sonstiges**

### **Nutzungsbedingungen**

Die ETH-Bibliothek ist die Anbieterin der digitalisierten Zeitschriften. Sie besitzt keine Urheberrechte an den Zeitschriften und ist nicht verantwortlich für deren Inhalte. Die Rechte liegen in der Regel bei den Herausgebern beziehungsweise den externen Rechteinhabern. [Siehe Rechtliche Hinweise.](#)

### **Conditions d'utilisation**

L'ETH Library est le fournisseur des revues numérisées. Elle ne détient aucun droit d'auteur sur les revues et n'est pas responsable de leur contenu. En règle générale, les droits sont détenus par les éditeurs ou les détenteurs de droits externes. [Voir Informations légales.](#)

### **Terms of use**

The ETH Library is the provider of the digitised journals. It does not own any copyrights to the journals and is not responsible for their content. The rights usually lie with the publishers or the external rights holders. [See Legal notice.](#)

**Download PDF:** 30.03.2025

**ETH-Bibliothek Zürich, E-Periodica, <https://www.e-periodica.ch>**

# Ingénieurs et architectes suisses

Bulletin technique  
de la Suisse romande

Paraît tous les 15 jours

111<sup>e</sup> année N° 25/85 5 décembre 1985

Société des éditions  
des associations techniques  
universitaires (SEATU)

Organe officiel  
de la Société suisse des  
ingénieurs et des architectes (SIA),

des Groupes romands des  
anciens élèves de l'EPFZ (Ecole  
polytechnique fédérale de  
Zurich)

de l'Association amicale  
des anciens élèves de l'EPFL  
(Ecole polytechnique fédérale  
de Lausanne),

et de l'Association suisse des  
ingénieurs-conseils (ASIC)

## Rédaction

Rédaction de «Ingénieurs et  
architectes suisses», tirés à part,  
renseignements: En Bassenges,  
1024 Ecublens, tél. (021) 47 20 98  
(mardi et jeudi, 14 h. à 16 h. 30)

Jean-Pierre Weibel,  
ing. EPFZ-SIA,  
rédacteur en chef

François Neyroud, arch. SIA,  
collaborateur permanent

Walter Peter, ing. EPFL-SIA,  
collaborateur

**Impression:**  
Imprimerie Bron SA  
1001 Lausanne  
**Photolitho:**  
Polygravia, Borde 28 bis  
1018 Lausanne

Les manuscrits seront rendus  
selon accord avec la rédaction

Toute reproduction du texte et  
des illustrations n'est autorisée  
qu'avec l'accord de la rédaction  
et l'indication de la source

## Abonnements

Un an, Suisse Fr. 109.—  
Un an, étranger Fr. 118.—  
Prix du numéro, Suisse Fr. 6.50  
Prix du numéro, étranger Fr. 7.50

Abonnement à prix réduit pour  
étudiants et membres A<sup>3</sup>E<sup>2</sup>PL,  
GEP, ASIC, FAS et UTS.

**Membres SIA:** toutes communi-  
cations concernant les abon-  
nements sont à adresser exclusi-  
vement au Secrétariat général de la  
SIA, case postale, 8039 Zurich,  
tél. (01) 201 15 70.

CCP: Ingénieurs et architectes  
suisses (Bulletin technique de la  
Suisse romande),  
N° 10-5775, Lausanne

Adresser toutes communications  
concernant abonnement, vente au  
numéro, changement d'adresse,  
expédition, etc. à:  
Imprimerie Bron SA,  
case postale 508,  
1001 Lausanne, tél. (021) 32 99 44

## Régie des annonces

IVA

IVA SA de publicité  
internationale  
23, rue du Pré-du-Marché  
1004 Lausanne  
Tél. (021) 37 72 72 / 73 / 74

Siège central:  
Mühlebachstr. 43, 8032 Zurich  
Tél. (01) 251 24 50

# Schweizer Ingenieur und Architekt

Schweizerische Bauzeitung

Adresse: Postfach,  
CH-8021 Zürich  
Tel. (01) 201 55 36

### Numéro 46/85

Fussgängerbrücken  
und Passerellen.  
Von *Stephan Zingg*,  
Zürich 1147  
«Gwagglibrugg».  
Sanierung eines Hänge-  
steiges über die Limmat.  
Von *Max Herzog*, Aarau 1149  
Der Drahtschmidlisteg  
in Zürich.  
Von *Jürg Widmer*,  
Zürich 1151

### Numéro 47/85

L'armée de milice et  
l'évolution technologique.  
Par *Roger Mabillard*,  
Berne 1171  
Was kostet Sicherheit?  
Von *Ulrich Stiefel*  
und *Jörg Schneider*, Zürich 1175

## Sommaire

Tableau des concours B 125

Carnet des concours B 126

Industrie et technique B 126  
474, B 129

Produits nouveaux B 127, B 131

Bibliographie B 128, 474

### Gestion énergétique

Histoire du coefficient  
*k* de transmission  
de chaleur,  
par *August P. Weber* 463

### Energie solaire

Le solaire passif: mode  
passagère ou technique  
d'avenir? par *André Faist* 466

Actualité 468, 471

### Gestion énergétique

Economies d'énergie:  
l'heure est venue  
de déréglementer!  
par *Olivier Barde* 469

### Energie solaire

Etude d'un système  
solaire à air avec  
accumulateur à bidons  
d'eau, par *Evandro Passos* 472

Nécrologie 474

### Actualité

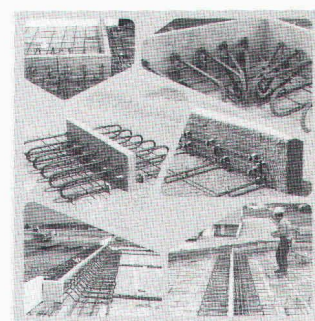
L'armée de milice  
et l'évolution  
technologique,  
par *Roger Mabillard* 475

Vie de la SIA B 129

EPFL B 129

Documentation générale B 131

## Couverture



### EGCO-consoles de dalles isolantes, sans appuis EGCO-coffrage latéral

Comparé aux constructions de  
balcon connues jusqu'ici, ce sys-  
tème spécial offre plusieurs avan-  
tages importants, tant sur le plan  
thermique que sur le plan de la  
construction: suppression du  
pont thermique dalle d'étage/  
dalle en porte à faux, isolation  
contre les bruits d'impact inéga-  
lée à ce jour (exigence supérieure  
selon norme SIA 181 satisfaite)  
mise en place très simple. Des  
éléments de dimensions diffé-  
rentes de celles mentionnées  
sont livrables sur demande;  
nous vous établissons gratuite-  
ment des diagrammes de limite  
de charge.

L'élément de coffrage latéral  
EGCO s'utilise pour tous les  
bords de dalles où une isolation  
est prévue, par exemple: coffrage  
latéral avec murs de tout genre,  
séparation de certaines parties de  
bâtiment (isolation acoustique),  
façon de joints de dilatation, etc.  
La pose des éléments de coffrage  
latéral EGCO est très simple et  
rapide. Ces éléments extrême-  
ment stables, avec couche iso-  
lante intégrée, se placent sur le  
coffrage de la dalle, bien juxtapo-  
sés. Les éléments sont ensuite  
cloués sur le coffrage. Tous les  
travaux habituellement nécessai-  
res pour coffrer les bords de  
dalles sont supprimés. Plus rapi-  
de, de meilleure qualité, plus  
avantageux!

Service d'assistance technique:  
EGCO AG  
Gstaadstrasse  
3792 Saanen  
Tél. 030/4 55 00

Bureau de vente:  
EGCO AG  
Case postale  
9476 Weite  
Tél. 085/5 22 33

### Dans le prochain numéro:

Vagues dues au vent de sud-  
ouest sur le petit lac (Léman)  
1935: le Douglas DC-3  
ouvre l'ère du transport aérien  
commercial