

Zeitschrift: Ingénieurs et architectes suisses
Band: 111 (1985)
Heft: 6

Werbung

Nutzungsbedingungen

Die ETH-Bibliothek ist die Anbieterin der digitalisierten Zeitschriften. Sie besitzt keine Urheberrechte an den Zeitschriften und ist nicht verantwortlich für deren Inhalte. Die Rechte liegen in der Regel bei den Herausgebern beziehungsweise den externen Rechteinhabern. [Siehe Rechtliche Hinweise.](#)

Conditions d'utilisation

L'ETH Library est le fournisseur des revues numérisées. Elle ne détient aucun droit d'auteur sur les revues et n'est pas responsable de leur contenu. En règle générale, les droits sont détenus par les éditeurs ou les détenteurs de droits externes. [Voir Informations légales.](#)

Terms of use

The ETH Library is the provider of the digitised journals. It does not own any copyrights to the journals and is not responsible for their content. The rights usually lie with the publishers or the external rights holders. [See Legal notice.](#)

Download PDF: 30.03.2025

ETH-Bibliothek Zürich, E-Periodica, <https://www.e-periodica.ch>

Où que vous deviez faire vos mesures, avec Kern, vous savez où vous en êtes.

A vous de savoir comment vous arrivez dans cette île. Mais une fois que vous y serez, nous pourrons vous dire où vous vous trouvez exactement: $Y = 348\,615,188$, $X = 329\,010,543$, $Z = 15,368$, en quelques secondes, et sur place.



Le système de mensuration qui vous permet la saisie des coordonnées et le piquetage des points de mensuration de toute sorte, directement sur le terrain, s'appelle **SICORD**. **SICORD** rend possible l'échange intégral et fermé des données du point de mesure à la base de données. Les mesures sont préparées par divers programmes. Aussi un «traitement ultérieur» des données de terrain au bureau n'est-il guère nécessaire. Pour le levé, puis le piquetage des points, vous restez sur le terrain jusqu'à ce que le problème soit résolu par vos programmes **SICORD**. Ceux-ci tiennent compte de la température, de la courbure terrestre, de la réfraction ou des coefficients de réduction.

Avant de vous lancer dans la mensuration de votre île de vacances, ne manquez pas de remplir le bon d'information, cela en vaut la peine.



Kern & Cie S.A.
Usines de mécanique de précision,
d'optique et d'électronique
CH-5001 Aarau, Suisse
Téléphone 064 25 1111



Nouveau: programmes SICORD également avec ALPHACORD.

B1838

Veillez m'envoyer:

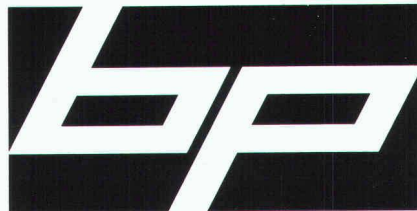
- La documentation sur toute la gamme Kern.
- La documentation sur Kern SICORD.

Nom: _____

Maison: _____

Rue: _____

NPA/Lieu: _____



La technologie suisse de pointe

Dans chaque maison, les fenêtres sont les parties de façades qui sont le plus mises à contribution. Voilà pourquoi ceux qui veulent se procurer des avantages clairs comme le verre (au lieu de risquer de sombres perspectives dans une rénovation prématurée), se décideront pour les fenêtres Piatti.

En effet, les fenêtres Piatti en bois et en bois-métal sont des produits de qualité reconnue qui ont fait leurs preuves pendant plus de 30 ans. Et cela parce que nous n'utilisons que les matières premières et les matériaux les meilleurs. Par ailleurs, nous attachons le plus grand prix au travail sur mesure exact et soigné. Ainsi, nous travaillons avec des machines ultramodernes qui ne tolèrent que des écarts d'un dixième de millimètres. Outre la précision, nous avons aussi un faible pour l'artisanat et de la technique appartient à nos principes les plus chers. Ce n'est en effet que de cette manière que nous pouvons vous garantir notre qualité jusqu'aux moindres détails et vous fabriquer des fenêtres sur mesure impeccables.

Si vous désirez en savoir davantage sur nos fenêtres Piatti et nos prestations de service dans les nouvelles constructions ou dans les rénovations, demandez la documentation au moyen du coupon ci-dessous. Ou alors téléphonez-nous tout simplement. Nous nous ferons un plaisir de vous conseiller.

La fenêtre Piatti bois-métal, type HM

Le cadre extérieur en métal résiste d'une manière durable à toutes les intempéries et ne doit plus jamais être repeint. Ce type de fenêtres est idéal pour des bâtiments hauts, des immeubles locatifs ou commerciaux. On peut doter ce type de vitrages les plus divers suivant les exigences posées.

Veillez m'envoyer gratuitement IAS
 le catalogue de fenêtres Piatti

Nom: _____

Prénom: _____

Rue/no: _____

NPA/Lieu: _____

Prière d'adresser ce coupon à:
Bruno Piatti SA, Riedmühlestrasse 16
8305 Dietlikon, téléphone 01/833 16 11

B1839

BP Piatti
Fenêtres

Le numéro 1 en matière de fenêtres en bois suisses.

Les colliers de tuyau FALU sont de qualité supérieure et avantageux.

On les reconnaît aussi à la marque gravée FALU.



En vente dans le commerce de la branche.

K. Fassbind-Ludwig + Co. AG
8646 Wagen bei Jona SG
Téléphone 055/28 31 41

B1124

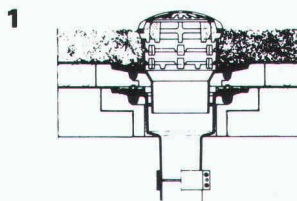
Werner Maag AG, Zeltweg 44



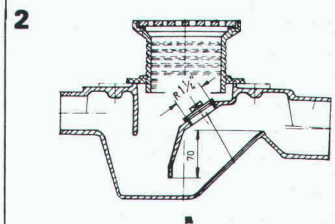
**8032 Zurich, Tél. 01/251 75 80/81
Télex 58675**

WM — La technique d'évacuation des eaux usées

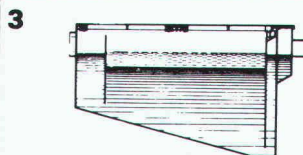
1. Garniture d'écoulement en fonte pour toiture, PASSAVANT, sorties verticale et latérale
en une ou deux parties, réglable en hauteur avec anneaux de surélévation, grille sphérique, ou plate, ronde ou carrée, praticable, ou résistant au trafic lourd. Pourvue, non seulement d'une surface de collage, mais avec en plus, d'une bride de fixation assurant une liaison très résistante. Approuvé VSA.



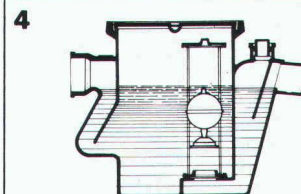
2. Siphon de sol PASSAVANT
en 2 parties, ajustable latéralement et en hauteur, grille en Cr-Ni. Approuvé VSA. Sorties verticale et latérale.



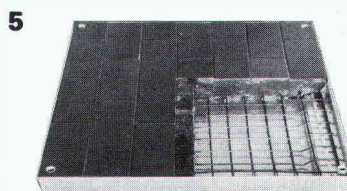
3. Séparateur à graisse PASSAVANT
approuvé VSA. Livrable: en fonte, en acier, GFK, en béton armé, capacité de 2 à 40 l/s. Egalement livrable avec dispositif de rinçage et de vidange automatique.



4. Séparateur à huile et à essence PASSAVANT
Capacité: de 0,5 à 500 l/s, approuvé VSA. Livrable en fonte, en acier, en béton armé, dispositif d'alarme contre le débordement. Epuration ultérieure par un filtre à base de charbon actif.



5. Recouvrement «Fl» en Aluminium, en acier profilé galvanisé et acier inoxydable
pour regards ou puits de contrôle avec revêtement supérieur à choix, belle apparence, faible poids, prix avantageux. Exécution normale, ou étanche à l'eau et aux gaz. Egalement livrable avec couvercle en forte tôle de fer striée.
Charge: 50 KN - 400 KN.



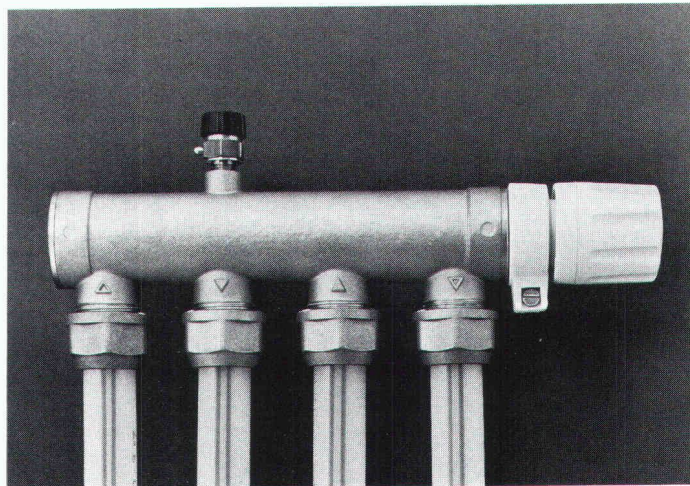
Adresse:

IS

IAS 60

B1101

Un argument de plus en faveur du chauffage par le sol Stramax:



STRA **MAX** MONO

Seule la nouvelle raccorderie Mono rend possible un développement décisif – le chauffage par le sol doté de tous les avantages du système monotube:

- réduction tangible de la dépense de matériel et de travail
- moins de tuyauterie, moins d'eau, moins de pertes thermiques

Avec Stramax-Mono les chauffages par le sol profitent aussi des avantages décisifs grâce à la possibilité du réglage parfait et individuel de la température dans chaque local:

- dosage optimal à temps et lieu utiles
- respect sans difficulté des futures prescriptions légales sur le réglage individuel de la température des locaux

La nouvelle raccorderie Mono: un autre argument en faveur de Stramax qui convaincra chaque architecte, spécialiste en chauffage et maître de l'ouvrage en quête de la jonction à l'avenir.

Stramax-Mono: un bon argument de plus.

TOBLER
Systèmes de chauffage/Heizsysteme

Veuillez m'envoyer sans engagement d'autres documents sur
Stramax-Mono:
Responsable:

Timbre de firme:

Retourner le coupon à Tobler Frères SA, Farbhofstr. 20,
8048 Zurich, tél. 01/64 24 64



**«Nous produisons
chaque porte
une fois seulement
mais avec
novopan Standard.»**

★ LIGNUM CH20 ★

Josef et Peter Helbling
Menuiserie Helbling
9230 Flawil
Utilisateurs de novopan
Standard depuis 1957

C'est l'expression du travail soigné de nos menuisiers suisses et de la qualité du novopan Standard. Avec sa structure spéciale des copeaux et du panneau, il a déjà presque atteint une stabilité proverbiale ce qui lui permet de mieux supporter la charge climatique sur une face ou des surfaçages asymétriques.

D'un standard sans équivoque

novopan[®] Standard
le panneau de copeaux

novopan keller sa
5315 Böttstein

- Ouvrage:** nouveaux bâtiments de l'Université Zurich-Irchel, 2^e étape
- Etude:** collectif d'architectes J. Schilling, Zweifel & Strickler & Partner, 8008 Zurich
- Matériel:** vitrages sans mastic de Siegfried Keller SA

(Autres produits: coupoles WEMA, grilles caillebotis WEMA, éléments de construction, doubles planchers par éléments)



Siegfried Keller SA

Qualité dans le moindre détail

B1601



Hotel Ascona



HOTEL ASCONA

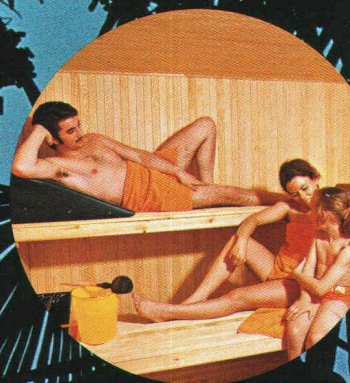


CH-6612 ASCONA / TESSIN

M. BIASCA-CARONI
T. (093) 35 1135 TELEX 846035 ASCO CH

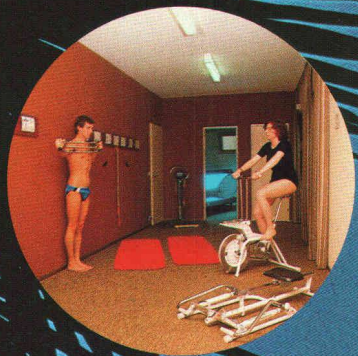
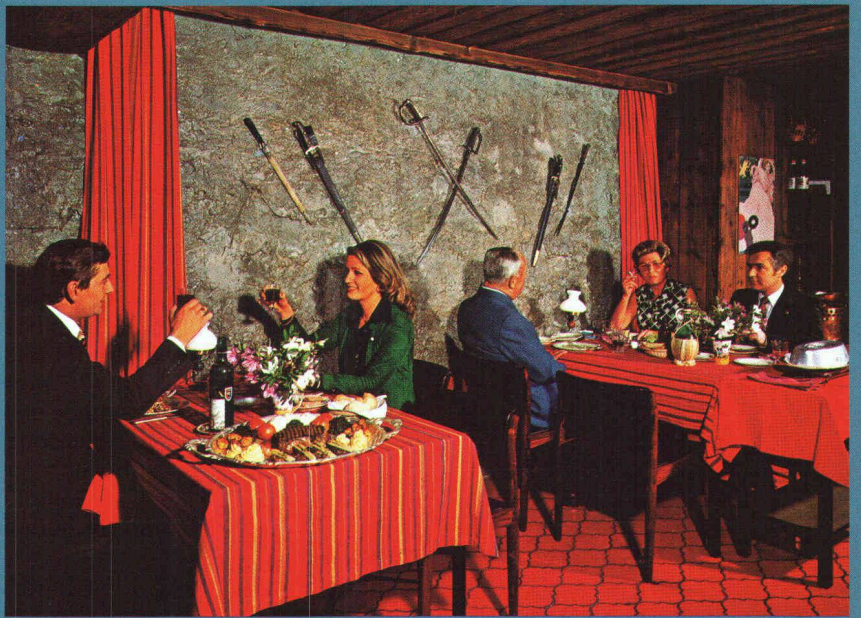
SÜDSCHWEIZ – SUISSE MERIDIONALE
SOUTHERN SWITZERLAND





Das ideale Ferienhotel auf der Anhöhe von Ascona, abseits der Hauptstrassen, inmitten eines Parks mit subtropischer Vegetation. Eine unvergleichbare Aussicht auf den Lago Maggiore und die umliegenden Berge. Modern eingerichtete Zimmer mit Bad oder Dusche, Radio, Telefon, Minibar, Balkon oder Terrasse, gemütliche Aufenthalts- und Fernsehräume. Lesesaal, Bridge-Ecke. Solarium. Geheiztes Gartenschwimmbad (17 x 7 m, 26° C), Sauna, Fitness-Raum, Liegewiesen und schattiger Parkplatz frei zur Verfügung. Südländische Atmosphäre, ausgezeichnete Küche und aufmerksame Bedienung. Grotto mit Tessiner Spezialitäten. Barbecue-Parties. Folkloristische Abende. In der Nähe Tennis, Golf, Mini-Golf, Vita-Parcours, Wandern, Reiten, Wasser-Ski, Segeln, Wind-Surfing.

L'hôtel est situé sur les hauteurs d'Ascona,
 à l'écart de la route principale, au milieu
 d'un parc riche en végétation subtropicale.
 Situé sur le lac Majeur et les mon-
 tagnes avoisinantes est saisissante.
 Les chambres sont conçues de façon
 moderne, avec bain ou douche, radio, télé-
 phone, minibar, balcon ou terrasse. Salles
 de séjour et salons de TV sympathiques,
 bibliothèque, coin pour brideurs. L'établis-
 sement dispose d'une piscine (17 x 7 m, 26° C),
 d'un solarium, d'un sauna, d'une salle fitness,
 d'un jardin d'agrément et d'un parking
 couvert. Atmosphère méridionale.
 Cuisine soignée et service attentif. Grotto avec
 spécialités tessinoises. Barbecue parties.
 Soirées folkloriques. A proximité: tennis,
 mini-golf, parcours vita, promenades,
 canotage, ski nautique, voile, wind-surfing.



The ideal holiday hotel
 charmingly placed above
 beautiful Ascona.
 Away from the main road,
 it is in the midst
 of sub-tropical gardens.
 The view over Lake Maggiore

and of the surrounding mountains, is breathtaking. Up-to-date bedrooms equipped
 with either bath or shower, radio, telephone, mini-bar, balcony or terrace. Comfortable
 'salons', television rooms, library and bridge corner. Solarium, heated swimming-pool
 (17 x 7 m, 26° C). Sauna, fitness-room, peaceful lawns, shaded car-park at free disposal.

Mediterranean atmosphere, excellent cuisine and attentive service. The 'Grotto' serves
 local specialities. Barbecue parties. Folkloric evenings. Nearby facilities: tennis, golf,
 mini-golf, 'vita parcours', hiking, riding, water-skiing, sailing and wind-surfing.





Unterbreiten Sie mir bitte eine Offerte für:
J'aimerais s.v.p. une offre pour:
 Please send me an offer for:

Bestätigen Sie mir bitte folgende Reservierung:
Veillez s.v.p. me confirmer la réservation suivante:
 Please confirm the following reservation:

Anzahl: Zimmerart:
 Nombre: *Type de chambre:*
 Number: *Type of room:*
 Einzelzimmer/à un lit/single mit Bad-WC/avec bain-WC/with bath-WC
 Doppelzimmer/à deux lits/twin mit Dusche-WC/avec douche-WC/
 Apartment/apartment with shower-WC
 Erwachsene/adultes/adults + Kinder/enfants/children (Alter/âge/age)
 mit Frühstück mit Halbpension (Frühstück und Abendessen)
avec petit déjeuner *avec demi-pension (petit déjeuner et diner)*
 with breakfast with half pension (breakfast and dinner)

Name/du/from bis/au/to
 Besondere Wünsche/remarques/remarks:

Name/nom:
 Adresse:

