

Zeitschrift: Ingénieurs et architectes suisses
Band: 112 (1986)
Heft: 10

Werbung

Nutzungsbedingungen

Die ETH-Bibliothek ist die Anbieterin der digitalisierten Zeitschriften. Sie besitzt keine Urheberrechte an den Zeitschriften und ist nicht verantwortlich für deren Inhalte. Die Rechte liegen in der Regel bei den Herausgebern beziehungsweise den externen Rechteinhabern. [Siehe Rechtliche Hinweise.](#)

Conditions d'utilisation

L'ETH Library est le fournisseur des revues numérisées. Elle ne détient aucun droit d'auteur sur les revues et n'est pas responsable de leur contenu. En règle générale, les droits sont détenus par les éditeurs ou les détenteurs de droits externes. [Voir Informations légales.](#)

Terms of use

The ETH Library is the provider of the digitised journals. It does not own any copyrights to the journals and is not responsible for their content. The rights usually lie with the publishers or the external rights holders. [See Legal notice.](#)

Download PDF: 17.03.2025

ETH-Bibliothek Zürich, E-Periodica, <https://www.e-periodica.ch>

Quel rapport entre le poids et le pouvoir isolant?

B2294

En matière d'isolation une opinion revient fréquemment: plus le produit est lourd, meilleur il est. Or rien n'est plus faux! Car le poids seul n'est pas un avantage sur le plan de l'isolation. Ce qui compte avant tout, c'est la résistance thermique optimale. Et ISOVER la garantit avec un poids restreint. En effet, les fibres de verre qui composent ses produits sont plus fines et plus serrées que toutes les autres fibres. Votre avantage: ISOVER assure une isolation thermique et phonique non seulement optimale, mais aussi légère et peu encombrante. Et de ce fait plus facile à travailler, à transporter, à stocker. Donc plus pratique et plus économique! En plus, ISOVER est très souple et néanmoins extrêmement résistant, et absolument incombustible. Vraiment, la fibre de verre ISOVER n'a que des avantages!



ISOVER. Des produits suisses en fibres de verre pour une isolation thermique et phonique optimale.

FIBRIVER, Case postale, 1001 Lausanne, Tél. 021/20 42 01.

ISOVER
VETROFLEX

La légèreté - un argument de poids

FRISBA
Garages préfabriqués

max. 7,5 m
max. 3,35 m

Maintenant en 9 dimensions!

FRISBA SA
1095 Lutry, Téléphone 021/391333

B1869

Polygravia sa
Photogravure et Offset

☎ 368980
Borde 28 bis
1018 Lausanne

B1477

FASA - FONDERIE ET ATELIERS MECANIQUES D'ARDON SA
CH - 1917 Ardon - Valais Tél. (027) 86 11 02 Télex 38 689 FASA-CH

B1949

Le claquement et le boitement?
FASA... FASA ne connaît pas, évidemment!

1875-1985
110 ANS

Charge Belastung Load **10 To** par roue pro Rad per wheel

1100 - 1110
Brevet Patent

GARANTI 10 ANS
CONTRE LE BOITEMENT ET LE CLAUQUEMENT

VF 02/85



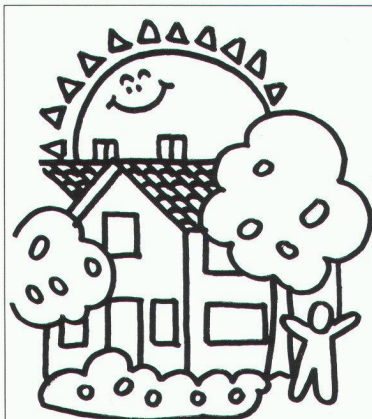
Ce symbole international indique l'accès possible aux handicapés en chaise roulante ou ne se déplaçant qu'avec peine, lorsqu'il est apposé sur des bâtiments publics, hôtels, restaurants, théâtres, magasins, places de parc, moyens de transport public, etc.

La question des barrières architecturales est loin d'être nouvelle. Les expériences faites dans le canton de Vaud et dans d'autres cantons nous persuadent que nous assistons à un mouvement irréversible qu'il serait finalement peu humain et vain de vouloir empêcher.

La commission vaudoise pour la suppression des barrières architecturales, créée il y a plus de dix ans, a pour but de sensibiliser la population aux obstacles qui s'opposent au libre déplacement de chacun dans le domaine construit; en outre, elle met tout en œuvre pour que les constructions soient désormais dépourvues de barrières architecturales.

Administration:
PRO INFIRMIS
11, rue Pichard - Case postale 3546
1002 Lausanne - Tél. (021) 23 37 37

B1161



Perméable à la vapeur d'eau, (plus de 90%)
facile et simple à appliquer (1 composant)

Peinture minérale Afrasil

pour supports minéraux anciens et nouveaux.



Siegfried Keller SA

8304 Wallisellen

Région Genève:
Dépôt Jordan - 1225 Chêne-Bourg
tél. 022-481144

Région Neuchâtel:
Dépôt Beffa - 2300 La Chaux-de-Fonds
tél. 039-230833/34

Région Valais:
Dépôt Sivacolor SA - 3960 Sierrre
tél. 027-556824

couleurs et vernis - protection bâtiment - crépis synthétiques
Agence romande - 1023 Crissier - tél. 021-346734/35
Dépôt Pully-Lausanne - 1009 Pully - tél. 021-287511

La brique en béton teintée

AUDACE ET BEAUTE D'AUJOURD'HUI



SYNTHÈSE

B 2185

Prix Architecture Béton 85

Mention honorable: Centre d'entretien de l'autoroute RN9 à Martigny.
Architectes: John Chabbey + Michel Voillat, Ami Delaloye, Martigny.

Commentaire du jury:

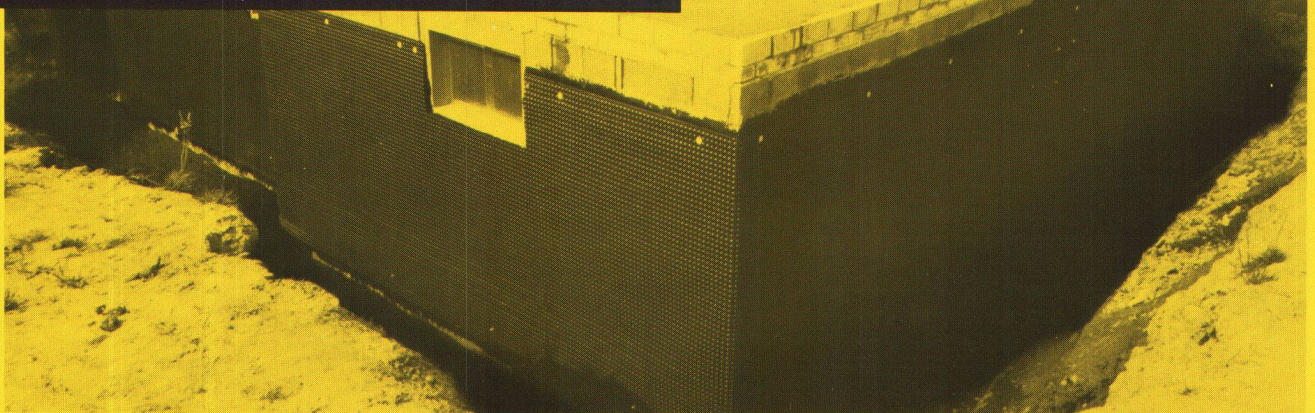
«L'extérieur est réalisé en briques en béton teintées. L'ensemble est caractérisé par une agréable richesse des structures, des formes et des couleurs.»

La brique en béton – la brique leader



Société des Chaux et Ciments de la Suisse Romande

DELTA MS.
La protection pour soubassements à partir du rouleau. Avec 20 ans de garantie contre la dégradation.



Le point décisif: la structure alvéolaire.

Les excroissances d'env. 8 mm écartent l'humidité de sol fiablement de la maçonnerie.

Au moment du remblayage de la fouille, DELTA MS protège la couche d'étanchéité contre les

endommagements mécaniques.

La pose est on ne peut plus simple et très économique. Grâce à sa haute résistance à l'écrasement, DELTA MS est aussi utilisée pour les travaux publics.

DÖRKEN AG, Case postale 126,
4008 Bâle, Tél. 061/35 06 30



Demande d'informations sur DELTA MS:

Nom: _____

Adresse: _____

B1680

Les aventures du sapeur sans peur.

9

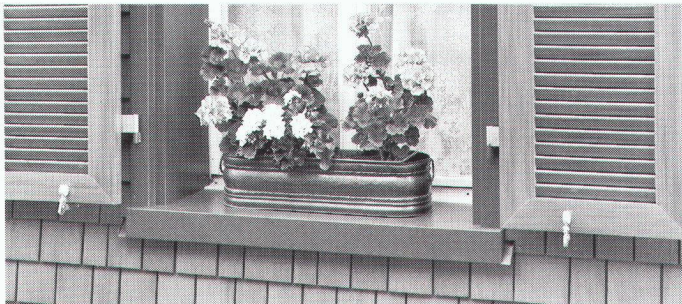


B 2167

Toutes les maisons isolées avec Flumroc! Cela serait trop beau pour être vrai, et les sapeurs-pompiers n'auraient pratiquement plus de travail. Flumroc est le seul produit isolant suisse en laine de pierre. Une laine de pierre fabriquée à partir d'un mélange de roches parfaitement équilibré. Ainsi, on obtient non seulement un isolant hautement calorifuge et phonique, mais également une protection efficace en cas d'incendie. Avec la laine de pierre Flumroc le feu n'a aucune chance de se propager. Et Flumroc, c'est avant tout un produit suisse de haute qualité.



Flumroc SA 1000 Lausanne 9, tél. 021/369991 **Nous isolons tout. Même le feu!**



Celui qui sait reconnaître les différences entre plusieurs cadres de fenêtres choisit Norma. En effet, les cadres de fenêtres Norma soulignent les façades et offrent des solutions probantes dans le cas de rénovations, de restaurations, de transformations et de constructions neuves.

■ Les cadres de fenêtres doivent être solides et résistants, s'harmoniser avec la façade et mettre en valeur son architecture. Les cadres de fenêtres Norma répondent aux impératifs les plus élevés et ne cesseront de vous étonner de par leur qualité.



Systèmes de construction Norma — Meyer SA — 6260 Reiden — ☎ 062 81 91 81

Jeune dessinateur

qualifié en constructions souterraines et en béton armé.

Suisse allemand, certificats de la langue française, cherche situation à Lausanne et Genève.
Ecrire sous chiffre IAS 415 à IVA SA, rue du Pré-du-Marché 23, 1004 Lausanne.

Demandez nos nouvelles documentations!

Du simple thermostat d'ambiance au Micro-Computer à optimisation des programmes

Les régulations BREWA

- Sont parties intégrantes de nos centrales d'énergie complètes, composées d'une chaudière, du producteur d'eau chaude et une régulation
- Soigneusement sélectionnées et combinées, après 30 ans d'expérience dans ce domaine
- Adaptables, économiques, d'une grande sûreté de fonctionnement, elles sont fournies avec un schéma électronique complet
- Plus le service après-vente Brennwald, compétent, rapide et soigné

Pour votre confort, votre tranquillité:

Brennwald

THERMOTECHNIQUE

A. BRENNWALD SA
8810 Horgen, Tél. 01 - 725 01 00
1800 Vevey, Tél. 021 - 52 61 54
1207 Genève, Tél 022 - 35 71 19

Votre entreprise de confiance

Sols industriels

Chapes flottantes

Chapes liquides Selvoplan

Depuis 1962:
plus de 4 000 000 de m² posés

Profitez de notre expérience!

BALZANIMMER
Entreprise spécialisée **SA**

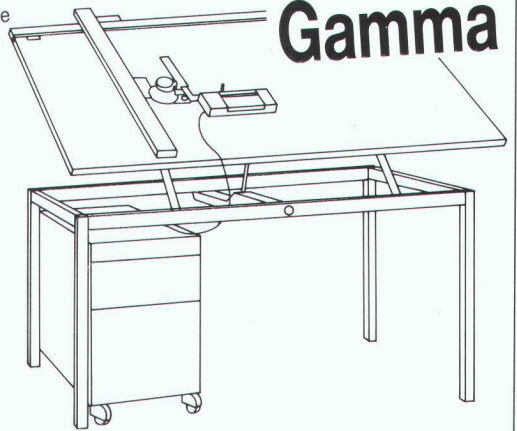
Lausanne Avenue Tivoli 60 Tél. (021) 24 99 91
Fribourg Rte des Arsenaux 9 Tél. (037) 22 40 22

B2242

RWD Nouveauté

Progrès
Technique
Qualité.

Tables à dessiner
Gamma



Trois nouveaux modèles
stables, fonctionnels, adaptables



21/2 Veuillez m'envoyer gratuitement la documentation
des tables à dessiner RWD

B 2278

Adresser à: Reppisch Werke AG, 8953 Dietikon, Tel. 01-740 68 22

Werner Maag AG, Zeltweg 44

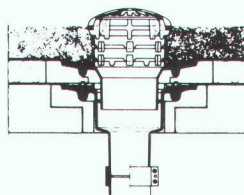


8032 Zurich, Tél. 01 / 251 75 80 / 81
Télex 58675

WM — La technique d'évacuation des eaux usées

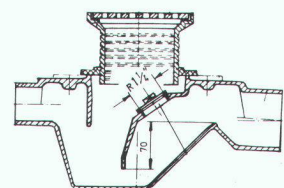
- 1. Garniture d'écoulement en fonte pour toiture, PASSAVANT, sorties verticale et latérale**
en une ou deux parties, réglable en hauteur avec anneaux de surélévation, grille sphérique, ou plate, ronde ou carrée, praticable, ou résistant au trafic lourd. Pourvue, non seulement d'une surface de collage, mais avec en plus, d'une bride de fixation assurant une liaison très résistante. Approuvé VSA.

1



- 2. Siphon de sol PASSAVANT**
en 2 parties, ajustable latéralement et en hauteur, grille en Cr-Ni. Approuvé VSA. Sorties verticale et latérale.

2



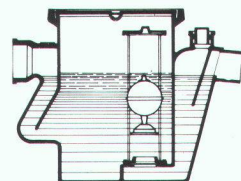
- 3. Séparateur à graisse PASSAVANT**
approuvé VSA. Livrable: en fonte, en acier, GFK, en béton armé, capacité de 2 à 40 l/s. Egalement livrable avec dispositif de rinçage et de vidange automatique.

3



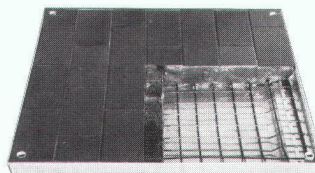
- 4. Séparateur à huile et à essence PASSAVANT**
Capacité: de 0,5 à 500 l/s, approuvé VSA. Livrable en fonte, en acier, en béton armé, dispositif d'alarme contre le débordement. Epuration ultérieure par un filtre à base de charbon actif.

4



- 5. Recouvrement « FI » en ALUMINIUM et en ACIER PROFILÉ GALVANISÉ**
pour regards ou puits de contrôle avec revêtement supérieur à choix, belle apparence, faible poids, prix avantageux. Exécution normale, ou étanche à l'eau et aux gaz. Egalement livrable avec couvercle en forte tôle de fer striée. Charge: 50 KN - 400 KN.

5



Adresse:

IS

IAS 60

B1101

**Schweizer
Ingenieur und
Architekt**

Schweizerische Bauzeitung

**Ingénieurs
et architectes
suisses**

Bulletin technique
de la Suisse Romande

**Ingegneri
e architetti
svizzeri**

Bollettino tecnico

paraît un jeudi sur deux

Seul périodique professionnel romand
pour les ingénieurs et les architectes

- Pour compléter votre information,
- Pour augmenter l'impact
de vos annonces:

**Schweizer
Ingenieur und
Architekt**

Schweizerische Bauzeitung

Organe professionnel de langue
allemande des ingénieurs et des
architectes suisses

**Schweizer
Ingenieur und
Architekt**

Case postale
8032 Zurich

**Ingénieurs
et architectes
suisses**

En Bassenges
1024 Ecublens

Deux périodiques, deux rédactions
indépendants au service des mêmes
professions, dans toute la Suisse!

B1475

Régie des annonces **Iva**

IVA SA de publicité
internationale
1004 Lausanne
Rue Pré-du-Marché, 23
Tél. (021) 37 72 72 / 73 / 74

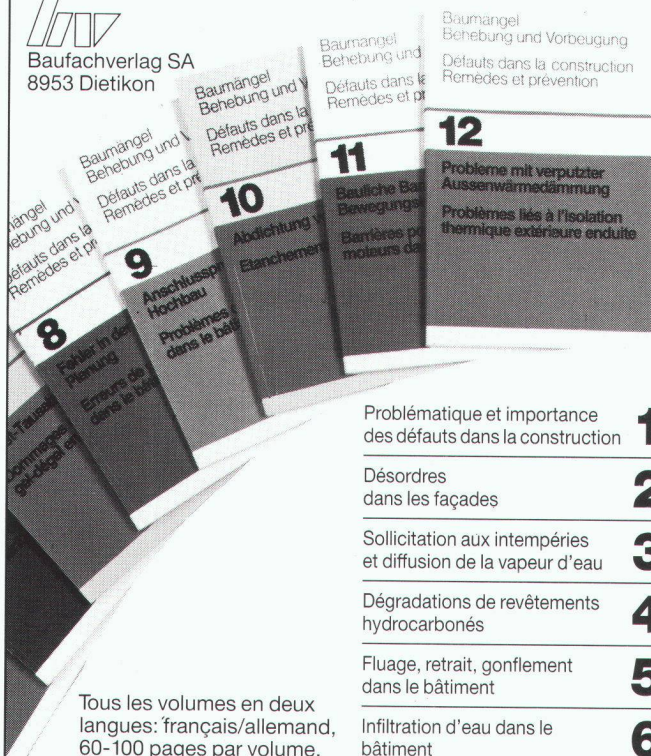
Siège central:
8032 Zurich, Mühlebachstrasse 43,
tél. (01) 251 24 50

Défauts dans la construction Remèdes et prévention

Une collection de documents d'information, publiée par le Forum Défauts et Qualité dans la Construction. Patronage: Ecole polytechnique fédérale, Zurich, et Conférence Suisse de la Construction. Réalisée par l'Institut de recherche en matière de bâtiment de l'EPFZ avec la contribution de plusieurs experts.



Baufachverlag SA
8953 Dietikon



Tous les volumes en deux langues: français/allemand, 60-100 pages par volume, A4, illustrations en partie en couleurs, broché. Prix par volume Fr. 34.-

Cette série documentaire présente, à l'aide d'exemples concrets, les causes, les remèdes et la prévention des dégâts dans la construction. Chacun des fascicules est composé selon une structure unitaire, ce qui facilite l'utilisation pratique: Brève description, apparence du dégât et de la construction endommagée, examen des démarches des travaux nécessaires à l'explication des causes du dommage, possibilités de remédier au dégât et de le prévenir.

Problématique et importance des défauts dans la construction	1
Désordres dans les façades	2
Sollicitation aux intempéries et diffusion de la vapeur d'eau	3
Dégradations de revêtements hydrocarbonés	4
Fluage, retrait, gonflement dans le bâtiment	5
Infiltration d'eau dans le bâtiment	6
Dommages causés par le gel-dégel en présence de sel	7
Erreurs de planification dans le bâtiment	8
Problèmes de raccord dans le bâtiment	9
Étanchement des décharges	10
Barrières pour handicapés moteurs dans la construction	11
Problèmes liés à l'isolation thermique extérieure enduite	12
Étanchéités de pont défectueuses	13
Dégâts aux crépis	14
Fissures dans la maçonnerie et leurs effets	15

Commande a votre librairie ou directement à la maison d'édition: Baufachverlag SA, Case postale, 8953 Dietikon, Tél. 01 · 740 76 77

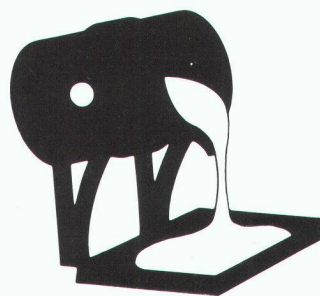
De la série documentaire «Défauts dans la construction» à Fr. 34.- par volume

___ ex. vol. 1 | ___ ex. vol. 4 | ___ ex. vol. 7 | ___ ex. vol. 10 | ___ ex. vol. 13
 ___ ex. vol. 2 | ___ ex. vol. 5 | ___ ex. vol. 8 | ___ ex. vol. 11 | ___ ex. vol. 14
 ___ ex. vol. 3 | ___ ex. vol. 6 | ___ ex. vol. 9 | ___ ex. vol. 12 | ___ ex. vol. 15

Nom/Maison _____

Adresse _____

B2299



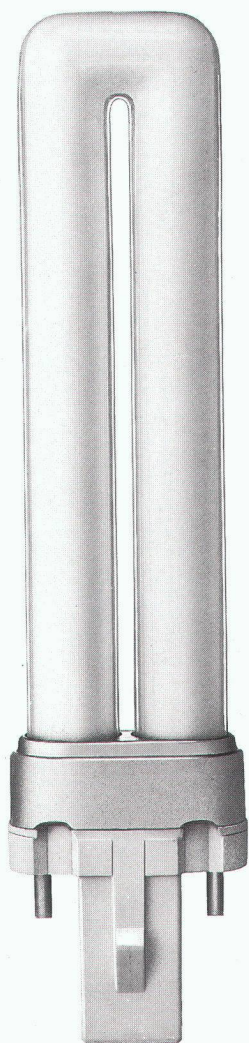
Par exemple, obtenir beaucoup de chaleur à peu de frais. Procédé de fabrication exigeant un gros apport de chaleur? En pareil cas, l'énergie n'est pas forcément hors de prix. Songez que le gaz liquéfié Shell peut être installé dans les fonderies, les forges, les usines sidérurgiques, les fabriques de verre et de céramique, les boulangeries, boucheries et brasseries. Partout. Sans difficulté. Mode de chauffage direct, non polluant et avantageux. Ce gaz - produit en Suisse - est distribué par 1600 points de vente. Autant dire que

**le gaz liquéfié Shell,
vous le trouverez partout
sur place.**

(Renseignements
et documentation:
tél. 01/206 21 11)



La nouvelle lampe pour luminaires extra-plats:



111 a ch*

La prévoyance de votre association professionnelle fait ses preuves depuis des années.

La caisse de prévoyance SIA UTS FAS FSAI est née de l'idée qu'une institution d'entraide d'associations professionnelles était la mieux placée pour connaître les besoins spécifiques de ses membres en matière de prévoyance. Cette idée a fait ses preuves depuis plus de 20 ans. Et c'est depuis cette date que nous pouvons vous garantir, à vous qui êtes membre de l'une de ces associations professionnelles, une prévoyance vieillesse, survivante et invalidité optimale. Une prévoyance individuelle adaptée à vos besoins, et à ceux de vos collaborateurs.

N'hésitez pas à demander conseil ou des informations complémentaires au

téléphone 031/22 03 82.



 **Caisse
de prévoyance
SIA UTS FAS FSAI**

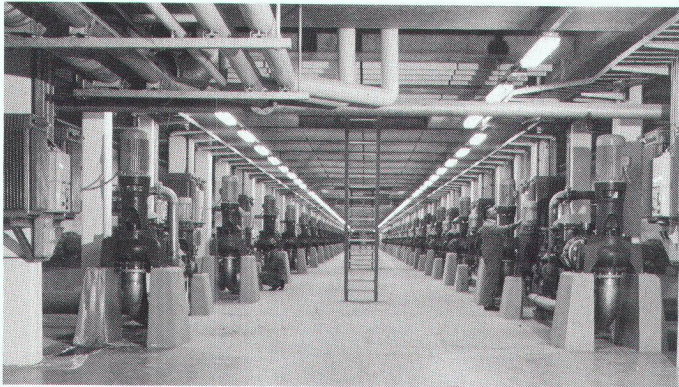
**Une institution d'entraide
de vos associations professionnelles.
Sûre. Autonome. Performante.**

B1980

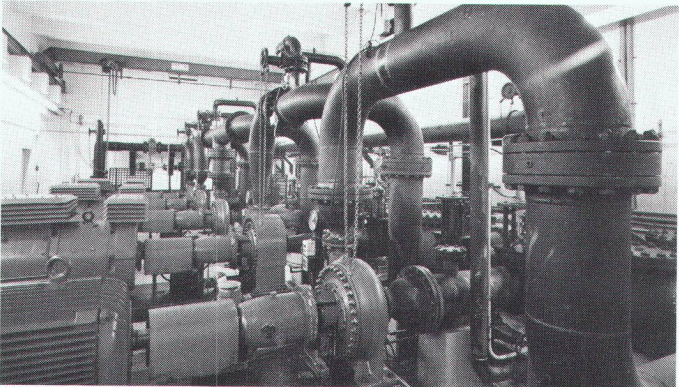
Assertion:
**Les pompes tourbillon
 TURO sont meilleures
 et plus efficaces.**

Preuve:
**Des références
 du monde entier.**

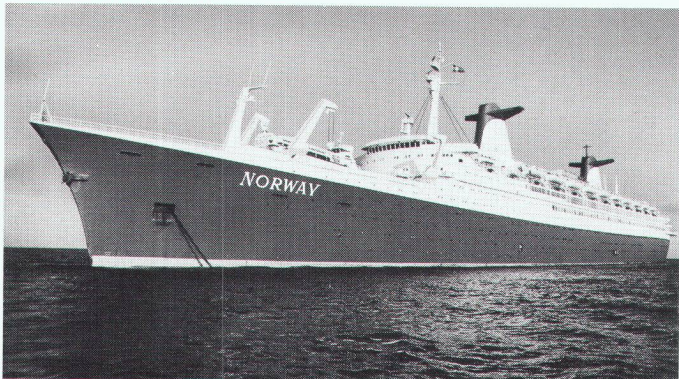
B2276



Installation d'épuration Lynetten, Copenhague, 115 pompes TURO.



Station de pompage de Dinslaken RFA, pompes TURO refoulant des boues dans un pipeline de 18 km.



Norway – le plus grand paquebot du monde. 13 stations de pompage d'eau résiduaire TURO.

Si vous êtes intéressé au prospectus de pompes tourbillon TURO qui contient également des références, téléphonez ou télécrivez-nous.

EGGER

établit une nouvelle dimension!

Emile EGGER & Cie SA, Fabrique de pompes et de machines
 CH-2088 Cressier/NE, Téléphone 038/48 11 22, Téléc 952851

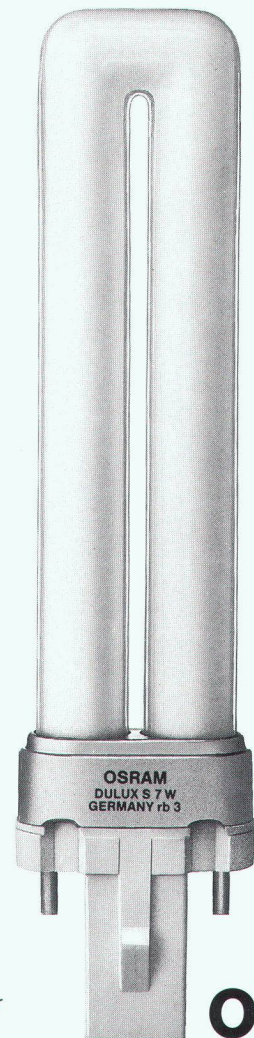
OSRAM DULUX® S.

Avec 12 mm de diamètre du tube, elle est très peu encombrante et très légère, et offre aussi la possibilité de concevoir de plus petits et élégants luminaires.

DULUX® S 5 W 	5 W = 250 Lumen = 25 W
DULUX® S 7 W 	7 W = 400 Lumen = 40 W
DULUX® S 9 W 	9 W = 600 Lumen = 60 W
DULUX® S 11 W 	11 W = 900 Lumen = 75 W

DULUX® S: culot unique, starter intégré. En comparaison avec une lampe à incandescence, même luminosité, mais avec 80% de consommation d'énergie de moins et une durée de vie de 5000 heures.

DULUX® S, la lampe pour d'élégants luminaires.



DULUX® S
 grandeur
 originale

1,11 b ch* B2295

OSRAM AG
 Bürglistr. 31
 8400 Winterthur
 052-25 71 71

OSRAM

**Imprimerie
Bron SA
Lausanne**

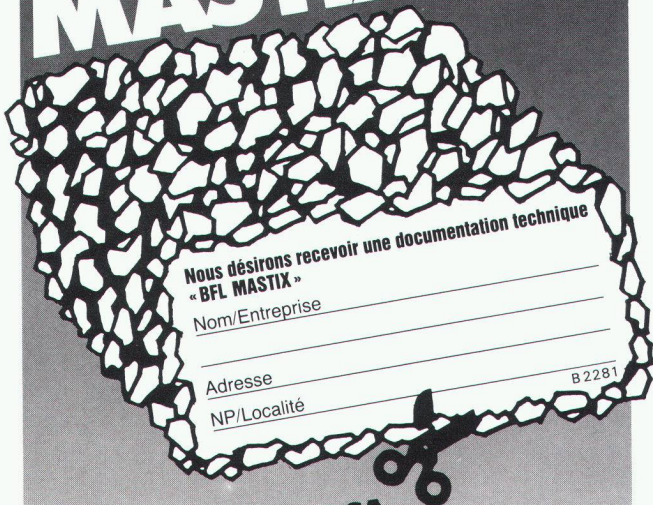


Tél. 021 32 99 44

*conseille,
crée et réalise
l'imprimé
de qualité
en offset*

**Bandes pour reprise
de bétonnage entre radier et murs**

**BFL
MASTIX R4**



Nous désirons recevoir une documentation technique
« BFL MASTIX »

Nom/Entreprise

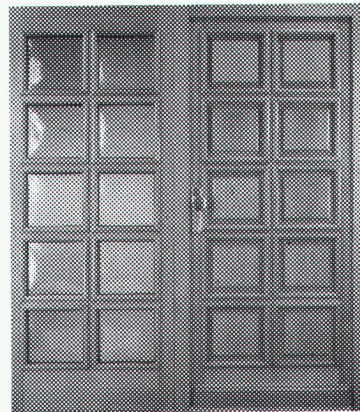
Adresse

NP/Localité

B 2281

MASTIX SA

Av. de Rumine 48 1005 Lausanne
Tél. 021/23 42 78



La porte - un investissement sûr!

Nos portes d'entrées sont inusables : cadre et vantail en bois massif de 68 mm triplement encollé, avec quintuple serrure de sécurité - voilà notre norme!

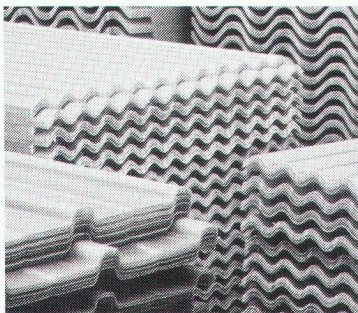
Visitez notre exposition de portes d'entrées et d'appartements : vous y trouverez ce que d'autres vous refusent!

uninorm

Croix du Péage,

1030 Villars- Ste-Croix, 021 35 14 66

B 2203



**Qu'il s'agisse de PVC,
Polyester, Acryl, QUALEX ou
Plexiglas...**

...Neomat est à même d'offrir la plaque translucide qui convient à chaque besoin. En tous profils courants, de 6 à 13 m de longueur. Nous ne livrons que les meilleurs matériaux auxquels nous - et vous aussi - pouvons en tout temps faire confiance. A cela s'ajoutent les conseils spécialisés et la garantie Neomat.

Nous nous intéressons à votre programme de plaques translucides.

Envoyez-nous donc votre documentation.

Veuillez nous téléphoner.

Nous attendons la visite de votre conseiller spécialisé.

Firme: _____

Resp.: _____

Rue: _____

NPA/Loc.: _____

Prière d'envoyer ce coupon à:

Neomat SA

Matières plastiques · Technique de fixation
5734 Reinach AG · 064/71 62 62

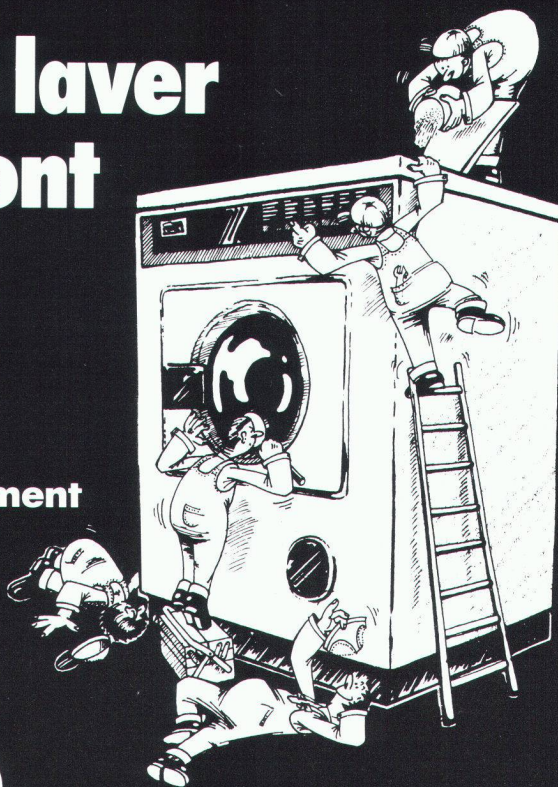
B 2253

74f DAS

neomat

Automates à laver de Merker sont sévèrement essayés.*

En conséquence non seulement les professionnels de la construction se décident pour Merker.



* Chaque automate à laver passe à la fin de la chaîne par un contrôle sévère et sans compromis. De plus, les automates Merker sont testés par l'Institut suisse de Recherches Ménagères (IRM).

Merker

La qualité se retrouve toujours

Merker S.A., 5401 Baden, Téléphone 056 20 13 51

B 2152

Simple et naturel...

Le conditionneur d'eau ESI

évite la formation du tartre, élimine les dépôts calcaires existants, protège les installations, réduit la consommation d'énergie.

adaptable à toutes les installations, peu coûteux, vite rentabilisé, sans entretien.

**sans pollution,
sans produits
chimiques,
sans électricité,
sans pièce
en mouvement.**

Fabrication suisse
Garantie 5 ans

J'aimerais recevoir votre documentation

Nom

Adresse

NPA/Lieu

Tél.

Prénom

**Un procédé
écologique**



ESI
Energy Saving Industry SA

1, rue des Moulins · 1204 Genève
Tél.: 022-29 21 66 ·
Tx.: 423 730 sbh ch
Bureau de vente Suisse:
9, route de Recluan ·
1030 BUSSIGNY-Lausanne
Tél.: 021-89 04 51

B 2091

swissboring

entreprise du groupe Rodio, dont l'activité mondiale couvre le domaine du génie civil, des fondations et des constructions hydrauliques cherche pour renforcer ses cadres en Suisse un jeune

ingénieur civil EPF

intéressé à de nouveaux développements et disposé à se rendre, pour parfaire sa formation pratique, pour 1 à 3 ans auprès de sociétés du groupe à l'étranger.

Ce poste offre de bonnes chances de s'affermir dans ses fonctions et de s'assurer, à plus longue échéance, dans le groupe Rodio une position d'avenir à des conditions au-dessus de la moyenne.

Les candidats ayant un sens prononcé pour la pratique, une prédisposition pour les problèmes technico-commerciaux de l'entreprise et une bonne maîtrise d'au moins deux langues internationales, adresseront leur curriculum vitae avec lettre manuscrite, copie de certificats et photo à la direction de: Swissboring SA, Industriestrasse 6, 8604 Volketswil

Bureau d'architecte à Fribourg cherche

chef de chantier

pour travaux de moyenne à grande importance

dessinateur(trice)

expérimenté(ée)

Entrée tout de suite ou date à convenir.

Prière de faire parvenir les offres usuelles qui seront étudiées avec attention.

Roland Crausaz, architecte, bd de Pérolles 32
1700 Fribourg, tél. 037/22 61 20.

Le bureau d'ingénieurs

B. Elzingre, ingénieur diplômé EPFZ-SIA

travaillant dans les secteurs du génie civil et du béton armé, cherche pour son bureau de **Fleurier (NE)**

un ingénieur civil diplômé EPF

un ingénieur civil diplômé ETS

un dessinateur en génie civil

Nous offrons une place stable avec perspective d'avenir, des méthodes de travail modernes et un salaire correspondant.

Nous attendons votre réponse à l'adresse ci-dessous:
Bureau B. Elzingre, ingénieur diplômé EPFZ
Rue des Moulins 10
2114 Fleurier
Tél. 038/6122 88.

Jeune bureau d'architecture à Yverdon cherche

architectes EPF-ETS

ou diplôme équivalent,

comme projeteurs – chefs de projet;

planificateur de frais – mètreur

(technicien avec expérience dans la gestion administrative du projet);

dessinateurs(trices) en bâtiment

Exigences:

- formation polyvalente et quelques années de pratique, ouverture d'esprit;
- indépendance, dynamisme et enthousiasme pour travaux non conventionnels;
- initiative, talent d'organisation.

Prestations:

- travail varié;
- salaire en fonction des prestations et des résultats, 13^e salaire;
- conditions sociales modernes.

Entrée tout de suite ou à convenir.

Faire offres avec curriculum vitae à l'attention de M. J.-M. Piems, Bureau d'architecture Décoppet & Tschumi SA, av. Haldimand 11, 1401 Yverdon.

COURS DE PRÉPARATION AU REGISTRE A DES ARCHITECTES

Renseignements:



Ecole d'Architecture
Athenæum Lausanne

Avenue Eugène-Rambert 16 – 1005 Lausanne
Tél.: (021) 28 83 57

B 2298

Cause double emploi à vendre:

Sharp 1500 A

avec imprimante - plotter CE150, module 16KB, enregistrement rapide.

70 programmes: béton armé, géomécanique, hydraulique, route, géodésie, mathématique, etc.

Prix: Fr. 2500.-. Renseignements 027/228859 de 12 à 13 h. (dès le 12 mai).


Zu verkaufen

Lichtpausmaschine OCÉ 250

wenig gebraucht.

Formatbereich Länge: unbeschränkt; Breite: max. 120 cm.
Pausgeschwindigkeit: 0,25 - 9 m/min.

Tel.: 053/84378.



L'esprit domine
la matière.

CORIAN

Revêtement d'intérieur pour décoration.

Les pyramides témoignent du triomphe de la création et du génie de l'homme sur la matière. Aujourd'hui, CORIAN* de Du Pont aide les architectes à réaliser leurs rêves contemporains.

CORIAN est un matériau homogène dont la surface satinée est agréable au toucher. Résistant et durable, CORIAN

est idéal comme plan de travail ou revêtement mural. Il convient aux hôtels, restaurants, centres médicaux, banques, bureaux, salles de bains ou cuisines. De plus CORIAN s'adapte à vos problèmes puisqu'il se coupe et se façonne facilement.

Comme le formulait un éminent

architecte : "Avec CORIAN je possède un matériau avec lequel je peux faire de la conception librement plutôt que de m'adapter aux limitations imposées par le matériau".

CORIAN favorise également la beauté et la garde intacte.

Demandez les informations avec des exemples marquants à GAGGENAU HANDELS AG - Industriestraße 9 - 8117 FAELLANDEN/ZH - Tél. (01) 825.05.52

B 2263

DU PONT

QUI ADAPTE L'ORDINATEUR À LA RÉALITÉ ?

(CODATA, PLEXUS, SUN, DIGITAL, PRIME, HEWLETT-PACKARD...)

Génie civil

- Statique
- Fondations
- Protections – Soutènement
- Béton armé et précontraint
- Construction métallique
- Hydraulique
- Construction routière

Soumissions

- Catalogues CRB, VSS, Personnel...
- Comparaison des offres
- Gestion de chantier
- Gestion de mandats

Bureautique

- Traitement de texte
- Tableur

Comptabilité

- Générale et analytique
- Multimonnaies
- Multisociétés
- Gestion de trésorerie

Dessins

Mensurations cadastrales

Votre partenaire

ICS **COMPUTER**
SERVICES

Ch. de Montelly 62
Tél. 021/251175

CH-1007 Lausanne
Télex 24920 ics ch