

**Zeitschrift:** Ingénieurs et architectes suisses  
**Band:** 112 (1986)  
**Heft:** 14

## Inhaltsverzeichnis

### **Nutzungsbedingungen**

Die ETH-Bibliothek ist die Anbieterin der digitalisierten Zeitschriften. Sie besitzt keine Urheberrechte an den Zeitschriften und ist nicht verantwortlich für deren Inhalte. Die Rechte liegen in der Regel bei den Herausgebern beziehungsweise den externen Rechteinhabern. [Siehe Rechtliche Hinweise.](#)

### **Conditions d'utilisation**

L'ETH Library est le fournisseur des revues numérisées. Elle ne détient aucun droit d'auteur sur les revues et n'est pas responsable de leur contenu. En règle générale, les droits sont détenus par les éditeurs ou les détenteurs de droits externes. [Voir Informations légales.](#)

### **Terms of use**

The ETH Library is the provider of the digitised journals. It does not own any copyrights to the journals and is not responsible for their content. The rights usually lie with the publishers or the external rights holders. [See Legal notice.](#)

**Download PDF:** 16.03.2025

**ETH-Bibliothek Zürich, E-Periodica, <https://www.e-periodica.ch>**

# Ingénieurs et architectes suisses

Bulletin technique  
de la Suisse romande

Paraît tous les 15 jours

112<sup>e</sup> année

N° 14/86

3 juillet 1986

Société des éditions  
des associations techniques  
universitaires (SEATU)

Organe officiel

de la Société suisse des  
ingénieurs et des architectes (SIA),

de l'Association amicale  
des anciens élèves de l'EPFL  
(Ecole polytechnique fédérale  
de Lausanne),

des Groupes romands des  
anciens élèves de l'EPFZ (Ecole  
polytechnique fédérale de  
Zurich)

et de l'Association suisse des  
ingénieurs-conseils (ASIC)

## Rédaction

Rédaction de «Ingénieurs et  
architectes suisses», tirés à part,  
renseignements: En Bassenges,  
1024 Ecublens, tél. (021) 47 20 98  
case postale 630  
(mardi et jeudi, 14 h. à 16 h. 30)

Jean-Pierre Weibel,  
ing. EPFZ-SIA,  
rédacteur en chef

François Neyroud, arch. SIA,  
rédacteur

Impression:

Imprimerie Bron SA  
1001 Lausanne

Photolitho:

Polygravia, Borde 28 bis  
1018 Lausanne

Les manuscrits seront rendus  
selon accord avec la rédaction

Toute reproduction du texte et  
des illustrations n'est autorisée  
qu'avec l'accord de la rédaction  
et l'indication de la source

## Abonnements

Un an, Suisse Fr. 109.—  
Un an, étranger Fr. 118.—  
Prix du numéro, Suisse Fr. 6.50  
Prix du numéro, étranger Fr. 7.50

Abonnement à prix réduit pour  
étudiants et membres A<sup>3</sup>E<sup>2</sup>PL,  
GEP, ASIC, FAS et UTS.

**Membres SIA:** toutes communi-  
cations concernant les abonne-  
ments sont à adresser exclusive-  
ment au Secrétariat général de la  
SIA, case postale, 8039 Zurich,  
tél. (01) 20115 70.

CCP: Ingénieurs et architectes  
suisses (Bulletin technique de la  
Suisse romande),  
N° 10-5775, Lausanne

Adresser toutes communications  
concernant abonnement, vente au  
numéro, changement d'adresse,  
expédition, etc. à:  
Imprimerie Bron SA,  
case postale 508,  
1001 Lausanne, tél. (021) 32 99 44

## Régie des annonces

IVA

IVA SA de publicité  
internationale  
23, rue du Pré-du-Marché  
1004 Lausanne  
Tél. (021) 37 72 72 / 73 / 74

Siège central:  
Mühlebachstr. 43, 8032 Zurich  
Tél. (01) 251 24 50

# Schweizer Ingenieur und Architekt

Schweizerische Bauzeitung

Adresse: Postfach,  
CH-8021 Zürich  
Tel. (01) 201 55 36

Numéro 24/86

**Energiewirtschaft/  
Haustechnik**  
Heizkostenanalyse.  
Von H. U. Scherrer, Uerikon,  
und F. Stohler, Ziefen 597  
Angepasste  
Luftdurchlässigkeit  
der Gebäudehülle  
bei Wohnbauten.  
Von U. Steinemann,  
Zürich, und P. Hartmann,  
Dübendorf 602  
**Bücher**  
Handbuch 1986  
der Schweizer Baumuster-  
Centrale 604

Numéro 25/86

**Schiffahrt**  
Raddampfer auf Schweizer  
Seen. Von Ch. Kunz,  
Zürich 619  
**Brückenbau**  
Neues System  
für kleine Holzbrücken 626  
**Strassenbau**  
Schäden an National-  
strassen — die Lebens-  
dauer der Bauwerke.  
Von U. Pflughart,  
Effretikon 628  
Bauprogramm 1986  
für die Nationalstrassen 629  
**Baumanagement**  
Der NPK 2000 631

## Sommaire

Tableau des concours B 57

Actualité B 58, 197, 199, 200

Bibliographie B 58, 196

SIA / Innovation

Campagne «Innovation»  
de la SIA — Rapport  
intermédiaire juin 1986  
par Adolf Jacob,  
Peter Suter et Charles-  
Louis Gauchat 191

Urbanisme

«Donau, Donau, komm  
zu meinen Füßen!» 195

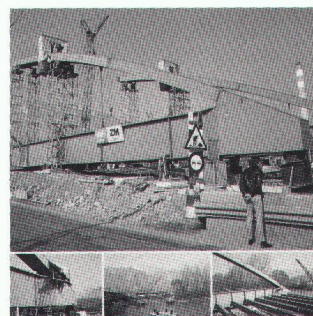
Vie de la SIA 199

Industrie et technique B 59

Congrès B 60

Produits nouveaux B 60

## Couverture



### Pont sur le Rhône à Saint-Triphon

*Un arc-en-ciel d'acier  
dans le ciel vaudois et valaisan*

La liaison transversale Aigle-  
Ollon-Monthey emprunte près  
de Saint-Triphon un pont métal-  
lique construit en 1906. Cet ou-  
vrage, étroit et nécessitant une  
rénovation, sert également à la  
ligne ferrée locale Aigle-Ollon-  
Monthey-Champéry (AOMC).  
Sur la base de critères rigoureux,  
plusieurs variantes ont été étu-  
diées. L'examen a abouti au  
choix d'un pont mixte avec deux  
arcs supérieurs en acier.

C'est une réalisation de Zwahlen  
& Mayr, votre spécialiste pour les  
études et la construction métalli-  
que.

Nos ingénieurs spécialisés se  
tiennent volontiers à votre dispo-  
sition: il vous suffit de prendre  
contact au téléphone 025/  
26 19 91.

**ZM** réalisation

zwahlen & mayr sa  
Société d'études et de  
constructions métalliques

1860 Aigle  
Tél. (025) 26 19 91  
Télex 456 109

## Dans le prochain numéro:

Les ponts thermiques,  
dix ans après  
Economies d'énergie  
et décompte individuel  
de chauffage