

Zeitschrift: Ingénieurs et architectes suisses
Band: 113 (1987)
Heft: 14

Inhaltsverzeichnis

Nutzungsbedingungen

Die ETH-Bibliothek ist die Anbieterin der digitalisierten Zeitschriften. Sie besitzt keine Urheberrechte an den Zeitschriften und ist nicht verantwortlich für deren Inhalte. Die Rechte liegen in der Regel bei den Herausgebern beziehungsweise den externen Rechteinhabern. [Siehe Rechtliche Hinweise.](#)

Conditions d'utilisation

L'ETH Library est le fournisseur des revues numérisées. Elle ne détient aucun droit d'auteur sur les revues et n'est pas responsable de leur contenu. En règle générale, les droits sont détenus par les éditeurs ou les détenteurs de droits externes. [Voir Informations légales.](#)

Terms of use

The ETH Library is the provider of the digitised journals. It does not own any copyrights to the journals and is not responsible for their content. The rights usually lie with the publishers or the external rights holders. [See Legal notice.](#)

Download PDF: 30.03.2025

ETH-Bibliothek Zürich, E-Periodica, <https://www.e-periodica.ch>

Ingénieurs et architectes suisses

Bulletin technique
de la Suisse romande

Paraît tous les 15 jours

113^e année

N° 14/87

2 juillet 1987

Société des éditions
des associations techniques
universitaires (SEATU)

Organe officiel
de la Société suisse des
ingénieurs et des architectes (SIA),

de l'Association amicale
des anciens élèves de l'EPFL
(Ecole polytechnique fédérale
de Lausanne),

des Groupes romands des
anciens élèves de l'EPFZ (Ecole
polytechnique fédérale de
Zurich)

et de l'Association suisse des
ingénieurs-conseils (ASIC)

Rédaction

Rédaction de «Ingénieurs et
architectes suisses», tirés à part,
renseignements: En Bassenges,
1024 Ecublens, tél. (021) 472098
(mardi et jeudi, 14 h. à 16 h. 30)

Jean-Pierre Weibel,
ing. EPFZ-SIA,
rédacteur en chef

François Neyroud, arch. SIA,
rédacteur

Impression:
Imprimerie Bron SA
1001 Lausanne
Photolitho:
Polygrafia, Borde 28 bis
1018 Lausanne

Les manuscrits seront rendus
selon accord avec la rédaction

Toute reproduction du texte et
des illustrations n'est autorisée
qu'avec l'accord de la rédaction
et l'indication de la source

Abonnements

Un an, Suisse Fr. 109. —
Un an, étranger Fr. 118. —
Prix du numéro, Suisse Fr. 6.50
Prix du numéro, étranger Fr. 7.50

Abonnement à prix réduit pour
étudiants et membres A³E²PL,
GEP, ASIC, FAS et UTS

Membres SIA: toutes communi-
cations concernant les abon-
nements sont à adresser exclusi-
vement au Secrétariat général de la
SIA, case postale, 8039 Zurich,
tél. (01) 2011570

CCP: Ingénieurs et architectes
suisses (Bulletin technique de la
Suisse romande),
N° 10-5775, Lausanne

Adresser toutes communications
concernant abonnement, vente au
numéro, changement d'adresse,
expédition, etc., à:
Imprimerie Bron SA,
case postale 880,
1001 Lausanne, tél. (021) 329944

Régie des annonces



IVA SA de publicité
internationale
23, rue du Pré-du-Marché
1004 Lausanne
Tél. (021) 377272 / 73 / 74

Siège central:
Mühlebachstr. 43, 8032 Zurich
Tél. (01) 2512450

Schweizer Ingenieur und Architekt

Schweizerische Bauzeitung

Adresse: case postale 630
CH-8021 Zürich
Tel. (01) 2015536

Numéro 25/87

Hans Grob zum
70. Geburtstag. 763
Von K. Suter, Zürich
Formation, recherche
et innovation
dans la construction.
Par R. Crottaz, Lausanne 764
Entwicklung eines
Gerätes zur Messung
der Querunebenheit.
Von K. Dietrich, Zürich 766
Ausführungsaspekte
bei Tunnelanierungen.
Von R. Fechtig, Zürich 767
Betriebssimulation
von Eisenbahnnetzen.
Von P. Giger, Zürich 771

Numéro 26/87

Zur Dynamik
der Ingenieurberufe. 805
Von H. Ursprung, Zürich
Der SIA und
die Herausforderungen
unserer Zeit.
Von A. Jacob,
Schaffhausen 808
Der Dreiweg-Katalysator -
seine Aufgabe und
Funktion. Von J. Cizmar,
Burgdorf 813
Nutzung und Gestaltung
des Bereichs
zwischen Kaserne
und Bahnhofstrasse
in Aarau (D) 818

Sommaire

Tableau des concours	B 101
Carnet des concours	B 102
Industrie et technique	B 102
Congrès	B 103
Expositions	B 103
EPFL	B 103
Produits nouveaux	B 103
Bibliographie	B 104, 232

Editorial

Non aux dimanches sans!
Quand on se trompe
de solution,
par Jean-Pierre Weibel 225

Actualité 226, B 105

Béton armé

Une nouvelle approche
du dimensionnement
des structures en béton
à la fissuration,
par Jean-Paul Jaccoud 227

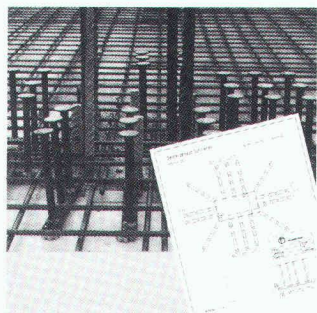
Environnement

Prestations
de circulation
des véhicules à moteur,
par Georg Abay 233

Vie de la SIA 238

Manifestations B 107

Couverture



Problèmes de poinçonnement

Les planchers-dalles sont des
solutions économiquement fa-
vorables dans les ouvrages de
constructions modernes.

Leurs avantages tels que coffrage
et armature simples peuvent sou-
vent être annihilés par des mesu-
res adéquates de protection contre
le poinçonnement.

Les ARET-Riss se sont montrés
efficaces comme armature de
poinçonnement.

Les avantages principaux sont:

- solution économique;
- caculs statiques simples;
- disposition des évidements
libre;
- pas de stock, de ce fait grande
flexibilité de production.

Notre équipe d'ingénieurs se
tient à votre disposition pour
tous vos problèmes de poinçon-
nement.

Riss AG, Industriestr. 32
8108 Dällikon/Zürich
Tél. 01/844 1122.

Dans le prochain numéro:

Vérification du programme
de simulation
des bâtiments DOE-2