

**Zeitschrift:** Ingénieurs et architectes suisses  
**Band:** 113 (1987)  
**Heft:** 14

## Werbung

### Nutzungsbedingungen

Die ETH-Bibliothek ist die Anbieterin der digitalisierten Zeitschriften. Sie besitzt keine Urheberrechte an den Zeitschriften und ist nicht verantwortlich für deren Inhalte. Die Rechte liegen in der Regel bei den Herausgebern beziehungsweise den externen Rechteinhabern. [Siehe Rechtliche Hinweise.](#)

### Conditions d'utilisation

L'ETH Library est le fournisseur des revues numérisées. Elle ne détient aucun droit d'auteur sur les revues et n'est pas responsable de leur contenu. En règle générale, les droits sont détenus par les éditeurs ou les détenteurs de droits externes. [Voir Informations légales.](#)

### Terms of use

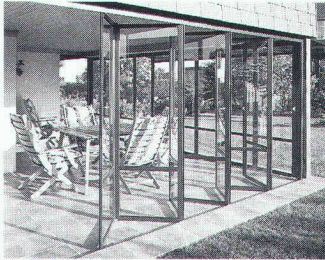
The ETH Library is the provider of the digitised journals. It does not own any copyrights to the journals and is not responsible for their content. The rights usually lie with the publishers or the external rights holders. [See Legal notice.](#)

**Download PDF:** 18.03.2025

**ETH-Bibliothek Zürich, E-Periodica, <https://www.e-periodica.ch>**

## Construire et rénover avec Schweizer

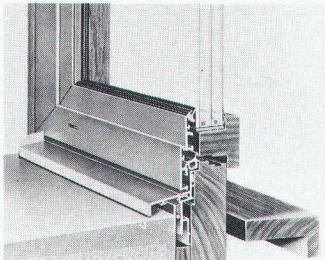
### Nouvelle génération de parois pliantes coulissantes vitrées pour salles de séjour



Les systèmes de parois pliantes coulissantes Sessa confèrent de toutes nouvelles dimensions à l'habitat en créant des emplacements de jardin, terrasses ou balcons abrités, où dès le printemps on se sent déjà en été et où l'on peut prolonger l'automne en bravant le prochain hiver. Utilisez de préférence la nouvelle génération de parois pliantes coulissantes Sessa IS-3000 si vous souhaitez ouvrir pleinement votre salle de séjour sur l'extérieur. Les systèmes de parois pliantes coulissantes Sessa sont disponibles sur mesure et dans différentes exécutions; conseils, étude et montage sur demande.

### SchweizerInfo 110

### La voie du succès pour les fenêtres en bois/métal



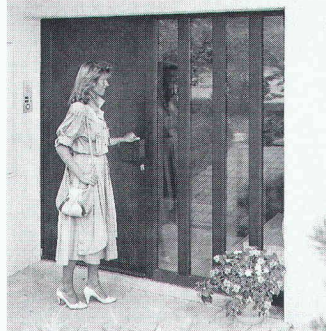
Les fenêtres en bois/métal Sessa acquièrent une place de plus en plus importante dans les immeubles résidentiels et de bureau, les constructions publiques et privées, etc. La demande destinée aux rénovations s'accroît constamment. En plus d'une étanchéité absolue avec une isolation thermique et une insonorisation

optimales, les fenêtres en bois/métal Sessa allient confort et esthétique côté intérieur (bois), facilité d'entretien et résistance aux intempéries côté extérieur (alliage léger).

Alors que la partie extérieure en alliage léger est fournie par le constructeur dans différentes dimensions et couleurs, le menuisier finit la partie intérieure en bois selon les exigences du maître d'œuvre.

### SchweizerInfo 111

### Protection et standing



Qu'il s'agisse d'immeubles résidentiels, de bureaux ou industriels, les portes d'entrée ont - en dehors de leurs composants optiques et fonctionnels - toujours deux faces: l'une extérieure exposée à un froid glacial ou à un soleil brûlant et l'autre intérieure où règne une atmosphère confortable. Tous ces facteurs exigent une construction de porte qui résiste en toute sécurité à la fatigue des matériaux, aux fissures et déformations. Elle doit d'autre part maintenir à l'intérieur de l'immeuble la coûteuse énergie de chauffage. Les systèmes de portes de Schweizer répondent à ces exigences et supportent des variations de température extrêmes. Elles résistent pendant des décennies aux intempéries et offrent une liberté illimitée dans leur conception. Les garnitures de portes sont disponibles dans de nombreuses variantes, en verre ou en métal, au choix.

### SchweizerInfo 112

### Un nouvel habillage pour la Bären-gasse 29



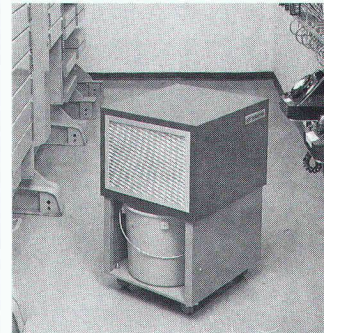
La rénovation des façades de l'immeuble bancaire de la Bären-gasse 29 à Zurich imposait que les options du maître d'œuvre et les conceptions de la protection du patrimoine soient satisfaites de façon optimale par le système de façades métalliques Sessa. De meilleures isolations, des allèges et de nouvelles fenêtres en aluminium à vitrage isolant ont permis de considérablement améliorer le coefficient K. Des stores de meilleure qualité et à commande à moteur y ont également contribué. L'immeuble a ainsi été revalorisé, les frais de chauffage réduits et le confort de ses utilisateurs accru. Un ascenseur de façade a été utilisé pour les travaux. Le changement des fenêtres a été effectué en une journée, ce qui a permis de poursuivre le travail dans les bureaux concernés, même pendant la rénovation.

### SchweizerInfo 113

### Les excès d'humidité coûtent des millions

L'humidité est à l'origine de sinistres coûtant des millions. Elle gâte les aliments, endommage les équipements et bâtiments, détériore les conditions de travail et de vie. On peut y remédier. En prenant conscience et avec des appareils adéquats mobiles ou fixes. Les déshumidificateurs d'air Sessa-Pretema contribuent à économiser d'énormes sommes sur les remplacement et réparations.

La gamme comprend l'appareil optimal pour tous les cas d'application; qu'il s'agisse d'archives ou d'installations de protection civile, d'usines de distribution d'eau ou de centrales électriques jusqu'aux magasins de produits alimentaires.



### SchweizerInfo 114

**Veillez me faire parvenir des informations supplémentaires**

Les produits ci-dessus m'intéressent. Veuillez me faire parvenir une documentation gratuite.

Société: \_\_\_\_\_

Rue: \_\_\_\_\_

NAP/Lieu: \_\_\_\_\_

A envoyer à: Ernst Schweizer SA,  
1006 Lausanne, Chemin du Cap 3

3/87

Responsable: \_\_\_\_\_

**Ernst Schweizer SA**  
**Constructions métalliques**

**Zurich**

**Sessa-Norm**

# Les aventures du sapeur sans peur.

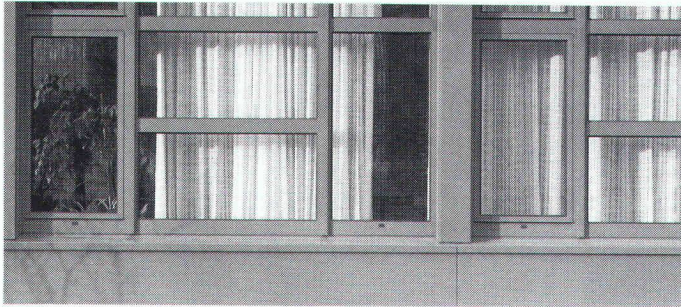
B 2554



Blague à part: si toutes les maisons étaient isolées 100% Flumroc, tout le monde y trouverait son compte – y compris les sapeurs-pompiers. Pourquoi Flumroc? Parce que c'est le seul matériau isolant suisse en laine de pierre. Un produit constitué d'un mélange de roches judicieusement dosées. Matériau calorifuge et isolant phonique par excellence, Flumroc est de surcroît le coupe-feu qui s'impose: en cas d'incendie, les flammes sont stoppées net. Produit suisse de haute qualité, Flumroc est vivement recommandé.



Flumroc SA, 1000 Lausanne 9, tél. 021/36 99 91 **Nous isolons tout. Même le feu.**

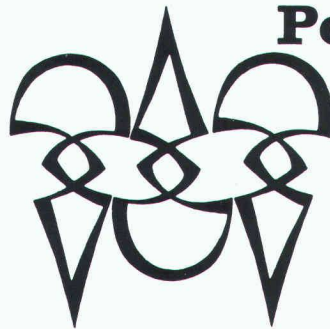


**Certains produits doivent résister à toutes sortes de conditions, dépassant même l'extrême limite ... Dans ces cas-là, il vaut mieux recourir aux constructions métalliques, et de préférence à Norma.**

■ Exécutions en acier ou en métal léger: excellente conception technique et ligne résolument moderne. Portes anti-feu, portes anti-fumée, éléments et portes d'entrée, fenêtres métalliques: multiples variantes Norma pour résoudre tous vos problèmes.



Systèmes de construction Norma – Meyer SA – 6260 Reiden – ☎ 062 81 91 81



**Polygravia sa**  
Photogravure et Offset

☎ 368980  
Borde 28 bis  
1018 Lausanne

B1477

## SA de la maison SIA à Zurich

### Paiement du dividende

Lors de l'assemblée générale d'aujourd'hui, les actionnaires ont approuvé la répartition d'un dividende pour l'exercice 1986:

Dividende par action privilégiée	Fr. 80.–
à nom. Fr. 1000.–	
après déduction de l'impôt fédéral anticipé de 35%	Fr. 28.–
net par action	Fr. 52.–

Le coupon N° 14 de nos actions sera versé à partir du 26 juin 1987 par toutes les succursales suisses du Crédit Suisse.

Zurich, le 25 juin 1987

Le Conseil d'administration

PHOTOLITHOS  
CLICHÉS  
J.M. LOETSCHER

Pl. Centrale 1 1003 Lausanne Tél. 021 23 64 40

A vendre

### machine à héliographe SUPERDIAZO SH 3

Développement semi-humide, nettoyage automatique, avec table support et récupérateur de papier. Entièrement révisée. Prix: Fr. 3500.–. Tél. (024) 212176.

**Acier inox de haute résistance,  
Ø 10-40 mm**

Staifix est un acier d'armature pour ancrages et raccords, inoxydable et à haute résistance, en exécution lisse ou nervurée. Il est laminé à chaud et, de ce fait, un acier de dureté naturelle.

**PFLÜGER + PARTNER AG**

Korrosionssichere Stähle für das Baugewerbe

Kirchlindachstrasse 98 3052 Zollikofen  
Telefon 031 57 62 12 Telefax 031 57 52 87

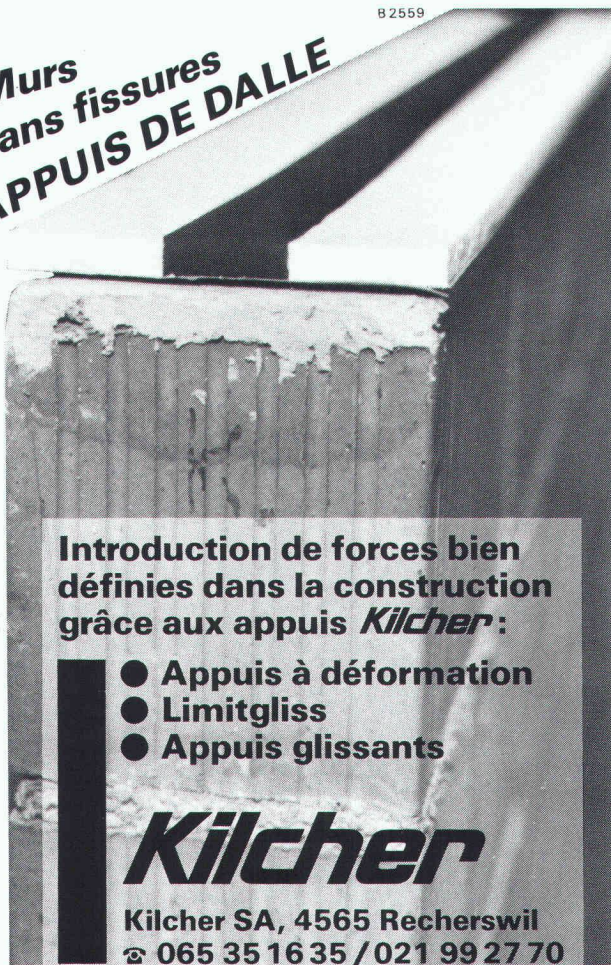
**STAIFIX®**



11/F B2717

**Murs  
sans fissures  
APPUIS DE DALLE**

B 2559



**Introduction de forces bien  
définies dans la construction  
grâce aux appuis *Kilcher*:**

- Appuis à déformation
- Limitgliss
- Appuis glissants

***Kilcher***

Kilcher SA, 4565 Rechterswil  
☎ 065 35 16 35 / 021 99 27 70



**SIBIR therm**

**SIBIR CHAUFFE!**  
APPARTEMENT, MAISON DE  
VACANCES ET MÊME UNE  
MAISON À DEUX APPARTEMENTS.  
SÛR, PRATIQUE, ÉCONOMIQUE  
ET FIABLE. SIMPLE COMME  
SIBIR.

... un poêle à mazout extraordinaire.  
Entièrement automatique, régulation par  
thermostat, presque silencieux. Air pulsé:  
sortie d'air chaud possible dans les pièces  
adjacentes. Plus de 20 000 unités sont  
déjà installées. Puissance réglable: jusqu'à  
10 kW/ 8600 kcal/h. Testé et approuvé par  
l'EMPA. Puissance suffisante pour toute  
une maison de vacances. Vraiment écono-  
mique, faible consommation.

**SIBIR comet**

... chaudière de chauffage central avec  
brûleur SIBIR. Silencieux comme un poêle  
de chambre. Aussi économique qu'un  
brûleur à évaporation. 3 étages de puis-  
sance: jusqu'à 15 kW/ 12 900 kcal/h. Peut  
aussi être réglé plus haut. Cette puissance  
est suffisante pour le chauffage des  
étages d'une maison aussi bien que de  
l'ensemble d'une villa locative isolée.

Plus de 600 stations-service en Suisse.  
Demandez des prospectus directement au  
fabricant.

SIBIR SA. Vente et service

Rte d'Yverdon 3 - 1033 Chesaux sur Lausanne  
Téléphone 021/913161 B 2039

**Imprimerie  
Bron SA  
Lausanne**



**Tél. 021 32 99 44**

**conseille,  
crée et réalise  
l'imprimé  
de qualité  
en offset**

# Membres de l'ASIC:

- Ingénieurs civils
- Ingénieurs électriciens, mécaniciens et d'exploitation
- Ingénieurs forestiers et ruraux, géomètres
- Géologues et ingénieurs géotechniciens
- Autres scientifiques

## ASIC Genève

Jacques Bauty, 1234 Vessy  
Bourquin & Stencek SA, 1208 Genève  
Erricos Lygdopoulos, 1204 Genève  
J.-C. Ott SA, 1226 Thônex  
Perreten et Milleret SA, 1227 Carouge  
André Sumi, Georges Babel, 1205 Genève  
Tremblat & C<sup>ie</sup> SA, 1201 Genève  
Zimmermann & Schutzli, 1213 Onex

## ASIC Vaud

Agriforest, Ingénieurs-conseils SA,  
1038 Bercher  
Pierre Bisenz, 1000 Lausanne  
Burri & Perreten SA, 1400 Yverdon-les-Bains  
A. Chassot, 1066 Epalinges  
Jean-Marc Duvoisin, 1009 Pully  
Hunziker et Marmier SA, 1005 Lausanne  
A. Kugler SA, 1006 Lausanne  
Matter Ingénieurs SA, 1000 Lausanne  
Richardet et associés SA,  
1400 Yverdon-les-Bains  
Arthur Spagnol, 1018 Lausanne

## ASIC Valais

Michel Andenmatten, 1950 Sion  
CERT SA, 1952 Sion  
Jean-Claude Coutaz, 1950 Sion  
B. Deléglise et P. Tremblat, 1950 Sion  
André Gross, 1950 Sion  
Hünerwadel + Häberli Sion SA, 1950 Sion  
KBM Bureau d'ingénieurs civils SA, 1950 Sion  
Ribordy & Luyet SA, 1952 Sion  
Pierre Roulet, 1950 Sion  
Pierre Wyer, 1907 Saxon

## ASIC Fribourg

A. Barras, 1630 Bulle  
Brasey, Bureau d'ingénieurs, 1701 Fribourg  
Clément + Bongard, 1700 Fribourg  
Dr Denis Geinoz, 1700 Fribourg  
Claude von der Weid, 1700 Fribourg  
Zwick, Gicot SA, 1700 Fribourg

## ASIC Neuchâtel / Jura

AJS Allemand Jeanneret Schmid SA,  
2001 Neuchâtel  
ATB SA Ingénieurs conseils, 2740 Moutier  
Yves Berger, 2017 Boudry  
Erard & Dr Mathys, 2800 Delémont  
Hofmann, Robadey et Walther SA,  
2900 Porrentruy  
Mertenat, ingénieur conseil, 2740 Moutier  
Gérard Stampbach, 2800 Delémont

## ASIC Berne

Bächtold AG, 3006 Bern  
Bernet + Weyeneth, 3006 Bern  
F. Bianchetti, 2502 Biel  
Collioud + Gerber, 3770 Zweisimmen  
A. Flotron AG, 3860 Meiringen  
Gonin-Zeerleder, 3015 Bern  
Guyer + Kiener AG, 3006 Bern  
Th. Hohl, 3036 Detligen  
Bernhard Kauter, 2560 Nidau  
Peter Kellerhals und Charles Haefeli, Dres,  
3011 Bern  
E. Kissling, 3005 Bern  
Lerag Engineering AG, 3011 Bern  
Locher Geotechnik, 3067 Boll  
Luder & Perrochon, 3005 Bern  
M. Lüthy, 3011 Bern  
Marchand & Marchand, 3005 Bern  
Dr Mathys & Partner, 2502 Biel  
Moor & Hauser AG, 3011 Bern  
H. J. Neuschwander, 3123 Belp

Neuschwander, Weber + Zeltner AG,  
3123 Belp  
A. Rufer, 2520 La Neuveville  
Schmid & Pletscher AG, 2560 Nidau  
R. Schwarz AG, 3600 Thun  
smt Steiner Marchand Türlér AG, 3006 Bern  
Werner Spring, 3600 Thun  
Stocker + Partner, 3006 Bern  
Walder AG, 3073 Gümligen  
Dr Walder + Partner AG, 3073 Gümligen  
Wanzenried + Hager, 3000 Bern  
Weber + Brönnimann AG, 3006 Bern

## ASIC Ticino

Rodolfo Andreotti, 6600 Locarno  
Bernardoni e Del Cadia, 6900 Lugano  
Françalberto Bernasconi, 6830 Chiasso  
Marco De-Carli, 6600 Locarno  
Kessel + Blaser SA, 6901 Lugano  
Lombardi Engineering, 6601 Locarno  
Luigi Pini, 6900 Lugano  
Rima SA, 6600 Locarno

## ASIC Suisse centrale

H. Bachmann AG, 6003 Luzern  
Dr H. Bendel, 6033 Buchrain  
A. Birchler AG, 6430 Schwyz  
Hegglin + Tihanov, 6300 Zug  
HSK Ingénieur AG, 6403 Küssnacht am Rigi  
Kost + Nussbaumer + Partner, 6210 Sursee  
Josef Mattmann, 6275 Ballwil  
P. Mühleemann AG, 6030 Ebikon  
Franz Pfister AG, 6430 Schwyz  
Schubiger AG, 6004 Luzern  
Bernhard Trachsel, 6006 Luzern  
Ingenieure WSB, 6020 Emmenbrücke

## ASIC Argovie / Soleure

Beer Schubiger Benguerel & Partner,  
4500 Solothurn  
Bruno Fent, 5703 Seon  
Frey + Gnehm AG, 4600 Olten  
Dr M. Grenacher und Partner, 5200 Brugg  
Hegglin + Tihanov, 4600 Olten  
Dr Felix P. Jaecklin, 5400 Ennetbaden  
Oskar Keller, 4500 Solothurn  
R. Meyer + G. Senn + W. Erne, 5400 Baden  
Minikus, Witta und Partner, 5400 Baden  
Th. Müller, 4500 Solothurn  
Paul Schmid, 5607 Hägglingen  
Dr J. F. Schneider + Dr F. Matousek,  
5400 Baden  
Stahel, Büro für Forstw. und Umweltpl.,  
8964 Rudolfstetten  
Walter + Porta, 5200 Brugg

## ASIC Bâle

Blattner, 4450 Sissach  
Cyrill J. Burger AG, 4051 Basel  
Eglin Ristic AG, 4051 Basel  
Gysin & Ehrsam AG, 4133 Pratteln  
Hepp + Graf, 4058 Basel  
Alfred Jaggi, 4052 Basel  
Kiefer & Studer AG, 4153 Reinach  
J. Ochsner + F. Grenacher, 4058 Basel  
Studer + Partner Basel AG, 4056 Basel  
Trefzer + Rosa, 4020 Basel  
Weiss Guillod Gisi, 4002 Basel

## ASIC Zurich

ACSS AG, dipl. Bauingenieure, 8050 Zürich  
Amstein + Walther AG, 8008 Zürich  
D. J. Bänziger + Partner, 8027 Zürich  
Barbe AG, 8008 Zürich  
Basler & Hofmann, Ingenieure und Planer AG,  
8029 Zürich  
Ernst Basler & Partner AG, 8702 Zollikon

Benno Bernardi, 8006 Zürich  
Bosshard Lutz Mürger, 8600 Dübendorf  
Hans F. Büchi, 8702 Zollikon  
Dr U. P. Büchi und E. R. Müller AG, 8121 Benglen  
D & F Dietschweiler AG / Peter Frey AG,  
8034 Zürich  
Eichenberger AG, 8006 Zürich  
Fietz AG, 8022 Zürich  
Hans Rudolf Fietz, 8700 Küssnacht  
FSG Frei, Schneider & Guha AG, 8049 Zürich  
Fuchs AG, 8404 Winterthur  
Groebli + Brauchli, 8035 Zürich  
GSS Glauser Studer Stüssi Ingenieure AG,  
8032 Zürich  
Hans Haag, 8704 Herrliberg  
Dr Hans Halter, 8006 Zürich  
Heiler AG, 8033 Zürich  
Robert Henauer AG, 8038 Zürich  
Hochstrasser Consulting AG, 8001 Zürich  
Christof Hugentobler, 8624 Grüt  
Hünerwadel + Häberli Zürich AG, 8034 Zürich  
von Ins + Knecht, 8026 Zürich  
Planungsbüro Jud, 8006 Zürich  
Kamm + Stähli, 8907 Wettswil  
Hansruedi Keller, 8625 Gossau  
Keller & Würmli, 8032 Zürich  
Dr Tihamer Koncz, 8053 Zürich  
P. Marti AG, 8708 Männedorf  
Minikus, Witta und Partner, 8032 Zürich  
Dr von Moos AG, 8037 Zürich  
Neukom + Zwicky, 8302 Kloten  
V. Oehninger, 8401 Winterthur  
Dr Pfaffinger + Dr Walder AG, 8032 Zürich  
Pfeiffer Bauingenieure, 8408 Winterthur  
F. Preisig AG, 8050 Zürich  
Ruckstuhl + Münchinger, 8404 Winterthur  
SAG G. Spahn AG, 8042 Zürich  
SCE Surface-Protection Consult Engineering,  
8634 Hombrechtikon  
Dr H. R. Schalcher, 8008 Zürich  
Dr Ulrich Schär AG, 8032 Zürich  
Ulrich Schellenberg, 8004 Zürich  
Schindler Haerter AG, 8002 Zürich  
A. W. Schmid + Partner, 8023 Zürich  
Dr J. F. Schneider + Dr F. Matousek,  
8706 Feldmeilen  
Schubiger AG, 8008 Zürich  
Heinz Schürer, 8001 Zürich  
Sennhauser, Werner & Rauch AG, 8952 Schlieren  
Sigma Bauingenieure AG, 8032 Zürich  
SKS Ingenieure AG, 8006 Zürich  
SNZ Ingenieurbüro AG, 8050 Zürich  
E. Stucki + H. Hofacker, 8006 Zürich  
Studer & Bosshard, 8002 Zürich  
Guido Suter, 8032 Zürich  
Edy Toscano AG, 8037 Zürich  
Andrin Urech, 8006 Zürich  
Vckovski + Partner, 8057 Zürich  
Dr Vollenweider AG, 8032 Zürich  
E. Wädensweiler, 8610 Uster  
Walt + Galmarini Ingenieure AG, 8032 Zürich  
H. Weimer, 8050 Zürich  
Winiger, Kränzlin + Partner, 8001 Zürich  
Ernst Winkler + Partner AG, 8307 Effretikon  
Wolf, Kropf & Zschaber, 8053 Zürich  
Gerd-Ulrich Wulff, 8494 Bauma  
P. Zaruski, 8006 Zürich  
Dr Ing. W. Ziemba, 8049 Zürich

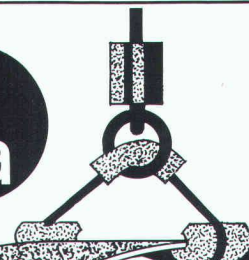
## ASIC Suisse orientale

D. J. Bänziger + A. J. Köppel, 9470 Buchs  
Brunner Kunz Meile, 9000 St. Gallen  
Büchi + Müller AG, 8500 Frauenfeld  
Fürer + Bergflödt AG, 9000 St. Gallen  
Grundbauberatung AG, 9000 St. Gallen  
AG Werner Keller, 8280 Kreuzlingen  
R. Schlaginhausen, 8500 Frauenfeld  
Hansruedi Signer, 9000 St. Gallen  
Fredy Unger AG, 7000 Chur  
Otto Vettiger AG, 8590 Romanshorn  
Wieser + Co., 9000 St. Gallen  
Wildberger + Schuler, 8200 Schaffhausen  
Zähler + Wenk St. Gallen AG, 9001 St. Gallen

**ASIC** Association Suisse des Ingénieurs Conseils

Secrétariat: Jupiterstrasse 45/207, case postale 95, 3000 Berne 15. Tél. 031/32 3212

# gēnie civil + fondations sa



Ch. de Renens 58  
**1000 Lausanne 16**  
021 / 25 52 68

**1214 Vernier / Genève**  
022 / 41 41 48

**3941 Grône / Valais**  
027 / 58 21 21

*Une entreprise  
du groupe Marti SA*

- Pousse-tube
- Galeries
- Wellpoints / puits
- Gunite
- Palplanches
- Pieux forés-battus-moulés
- Ancrages
- Parois moulées-berlinoises

B 2532

# ASIC

## Documentation ASIC 1987/88

La Documentation ASIC 1987/88 est sortie en début d'année 1987.

On y trouve les adresses des membres ASIC, des renseignements sur leurs bureaux ainsi que sur quelques travaux de référence fournissant ainsi une idée sur leurs domaines d'activités.

Prix (frais de port compris):

Fr. 25.- pour les membres ASIC

Fr. 50.- pour les personnes n'étant pas membres ASIC

Vous pouvez vous procurer la Documentation à l'aide du talon ci-dessous auprès du Secrétariat ASIC.

B 2593

Veuillez me/nous faire parvenir svp \_\_\_\_\_ Exemplaires de la  
Documentation ASIC 1987/88

Membre ASIC     Non membre ASIC

Nom et Adresse:

\_\_\_\_\_  
\_\_\_\_\_

Lieu et date:

Signature:

Secrétariat ASIC, Jupiterstrasse 45/207, Case postale 95, 3000 Berne 15

# Construire en se fondant sur des thèmes multiples

Les ingénieurs et les architectes ont besoin d'une information permanente – mais d'une information de haut niveau.

Huit rédacteurs à plein temps mettent leur talent au service de «Ingénieurs et architectes suisses» et de «Schweizer Ingenieur und Architekt» afin que chaque édition de ces deux revues spécialisées réponde aux exigences critiques de leurs lecteurs. Leur recette? Un choix équilibré des thèmes, ayant par exemple trait à la construction industrielle, à la rénovation des immeubles anciens, à la conception assistée par ordinateur (CAO), aux installations du bâtiment, au chauffage, à la construction en bois, à la climatisation et à l'aération, aux problèmes liés à la sécurité, aux routes, à la construction métallique, aux tunnels, à la gestion énergétique ou aux transports.

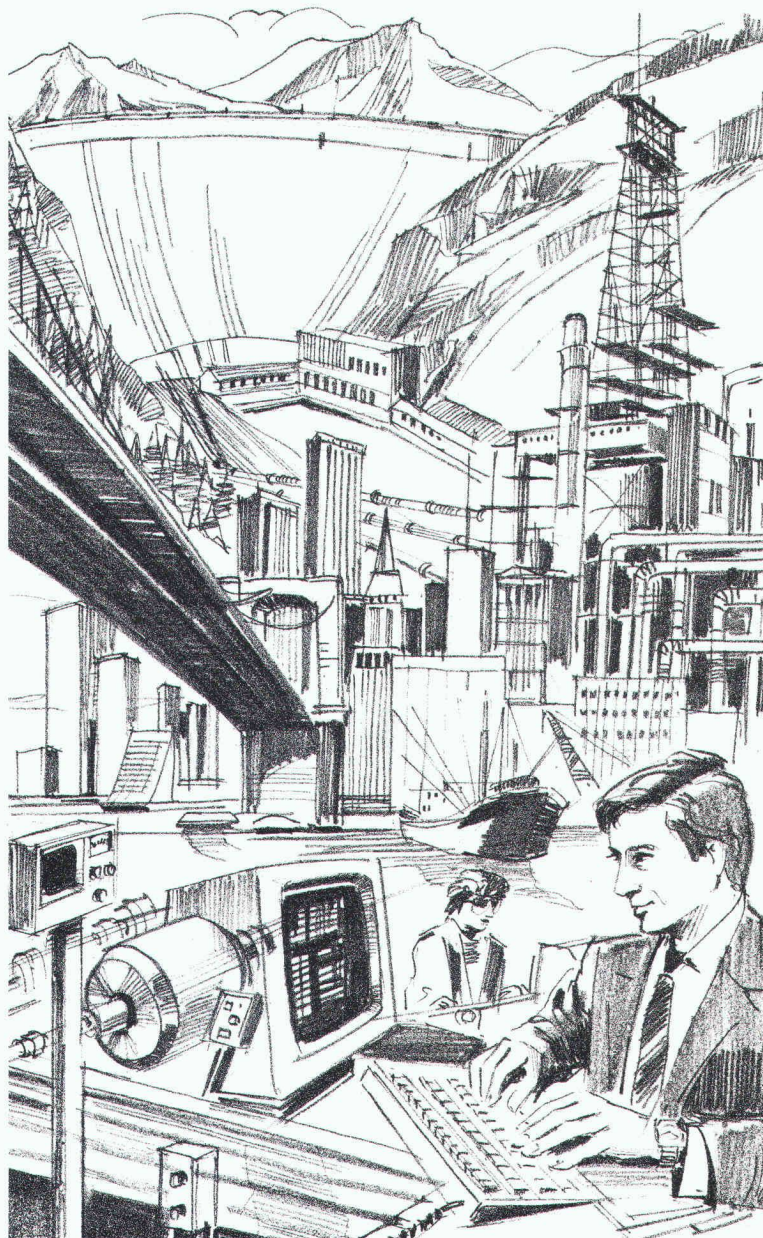
Ce sont des professionnels de très haute compétence – donc de véritables décideurs – qui, dans toute la Suisse, lisent «Ingénieurs et architectes suisses» et «Schweizer Ingenieur und Architekt». Le tirage de ces deux revues leur garantit la plus large diffusion: 3600 exemplaires tous les 15 jours en Suisse romande et 10 800 exemplaires chaque semaine en Suisse alémanique.

Demandez un numéro spécimen ainsi que le plan thématique: vous ferez ainsi meilleure connaissance avec deux revues spécialisées, conçus sur mesure à la seule intention de leurs lecteurs.

# IVA

Siège central:  
IVA S.A. de publicité  
internationale,  
Mühlebachstrasse 43,  
8032 Zurich,  
téléphone 01 251 24 50

Régie des annonces:  
IVA S.A. de publicité  
internationale,  
23, Pré-du-Marché,  
1004 Lausanne,  
téléphone 021 37 72 72



B 2507

**Ingénieurs  
et architectes  
suisses**

**Schweizer  
Ingenieur und  
Architekt**

Les revues spécialisées lues de la première  
à la dernière page.



Idéal pour architecte, graphiste, photographe etc.

A louer pour date à convenir

## Charmante maison de campagne

avec ateliers et jardins.

A 10 minutes du centre de Lausanne. Bus à 50 m.

**Habitation:** grand living-cuisine avec cheminée, 3 chambres à coucher, salle de bains, WC séparés (le tout env. 100 m<sup>2</sup>).

**Ateliers avec galerie:** env. 100 m<sup>2</sup>

Garage (30 m<sup>2</sup>) avec parking, chauffage central.

Grand jardin arborisé et fleuri (1000 m<sup>2</sup>),

terrasse couverte (21 m<sup>2</sup>) avec barbecue. Caves et galetas.

Possibilité de location meublée. Location par mois Fr. 3500.-  
Tél. 021/91 66 81 ou écrire: 1000 Lausanne 26, case post. 30

**A. Villard SA** – Ingénieurs-conseils  
Galerie Benjamin-Constant 1  
1003 Lausanne

cherche tout de suite ou à convenir un

## ingénieur civil EPF (év. ETS) chef de projets

pour d'importants projets de bâtiments.

Place stable et d'avenir avec conditions motivantes.  
Possibilité de formation avec le CAO.

Discrétion assurée.

Faire offres à l'adresse ci-dessus.

Renseignements complémentaires, tél. 021/22 42 42.

# BG

Société d'ingénieurs-conseils multidisciplinaire,  
cherche, pour son service de **Gestion de projets**

## un ingénieur (ou un architecte) diplômé EPF

Ce poste conviendrait à une personne dynamique, ayant du goût pour les questions d'organisation et disposant d'expérience dans la planification et la conduite de projets de construction importants. La fonction implique par ailleurs une très bonne aptitude aux relations extérieures, à la rédaction, ainsi que la connaissance de l'allemand et/ou de l'anglais. Une formation complémentaire en informatique ou en gestion (par exemple HEC ou MBA) serait la bienvenue.

Les candidats voudront bien adresser leurs offres manuscrites, qui seront traitées avec une totale discrétion, à **M. Michel Bonnard, Bonnard & Gardel Ingénieurs-conseils SA**, case postale, 1001 Lausanne.

## PENSEZ-VOUS QU'IL FAIT BON VENIR SOMMEILLER CHEZ LES FONCTION- NAIRES BERNOIS? ALORS NOUS N'AVONS PAS BESOIN DE VOUS.

Nous avons pour tâches principales, à l'Office des bâtiments du canton de Berne, la planification des constructions nécessaires à l'Etat de Berne et l'entretien de son parc immobilier. A ce titre, nous avons à traiter de problèmes constructifs relevant des domaines les plus divers, comme par exemple la santé publique, l'instruction, la justice et l'agriculture. Nous aurons à réaliser d'importants bâtiments dans le Jura bernois ces prochaines années. Pour faire face à ces échéances, nous cherchons pour le début de l'année 1988 un

## CHEF DE PROJET.

Nous attendons beaucoup de ce nouveau collaborateur. Celui-ci disposera au minimum d'une formation d'architecte ETS accomplie. S'exprimant si possible dans un français oral et écrit parfait, il sera également à même de pouvoir communiquer en allemand. Il devra être capable à la fois d'organiser indépendamment son propre travail, et de collaborer de manière collégiale. Il fera preuve d'un certain sens de la négociation.

Ce collaborateur aura en échange la possibilité de se voir confier des tâches à la mesure de ses capacités et aspirations. Il pourra, s'il le veut, consacrer du temps au perfectionnement de ses connaissances. Il jouira enfin de prestations sociales de niveau élevé.

Si notre activité vous intéresse, demandez-nous des renseignements complémentaires en nous téléphonant au 031/69 34 11, ou adressez-nous directement votre candidature manuscrite, accompagnée d'un curriculum vitae jusqu'au 10 juillet 1987 à l'adresse suivante: Office des bâtiments, M. Urs Hettich, architecte cantonal, Reiterstr. 11, 3011 Berne.



Le **Service d'architecture de la ville de Lausanne** souhaite engager un(e)

## **architecte délégué(e) aux mandats extérieurs**

pour la coordination et la supervision des mandats confiés à des bureaux d'architectes privés.

Formation exigée: **architecte** (EPF, ETS ou formation jugée équivalente).

Expérience: pratique de quelques années dans la construction et bonnes connaissances du chantier.

Qualités requises:

- sens des contacts humains;
- aptitudes pour la coordination et la gestion, tant sur le plan technique qu'administratif;
- intérêt pour l'informatique appliquée aux tâches de l'architecte;
- aisance dans la rédaction de textes français;
- disposant si possible d'un véhicule privé;
- obligation d'habiter Lausanne.

Entrée en fonction: immédiate (ou à convenir).

Le cahier des charges peut être consulté à la réception du Service d'architecture de la ville.

Les offres manuscrites avec prétentions de salaire, accompagnées d'un curriculum vitae, copies de certificats, ainsi que deux photographies format passeport, doivent être adressées à M. B. Meuwly, architecte de la ville et chef du Service d'architecture (tél. 021-43 53 50), rue Beau-Séjour 8, 1003 Lausanne, jusqu'au 24 juillet 1987.

Cet emploi est offert aux femmes et aux hommes.



**L'Administration communale  
lausannoise**

cherche

## **dessinateur en génie civil**

en possession du certificat de capacité de dessinateur en génie civil.

Justifier de quelques années de pratique dans le domaine des travaux publics. Permis de conduire.

Offres manuscrites à adresser à la direction des travaux, service des routes et voirie, case postale 2100, 1002 Lausanne.

Cet emploi est offert aux femmes et aux hommes.



**GEOS INGENIEURS CONSEILS SA**

OUVRAGES GEOTECHNIQUES ET SCIENCES DE LA TERRE

cherche pour compléter son groupe d'étude barrages, tunnels et fondations

## **INGÉNIEUR CIVIL**

Une expérience d'une dizaine d'années dans ces domaines en conception, direction de projet ou entreprise est souhaitée ainsi que la connaissance de l'allemand et de l'anglais.

Nous offrons une activité d'intérêt, la possibilité d'interventions à l'étranger de courte durée, des moyens appréciables de conception et de calcul, les avantages sociaux et professionnels d'une entreprise moderne.

Les candidats sont invités à adresser leur offre complète à

GEOS Ingénieurs Conseils SA  
37, Quai Wilson, 1201 Genève

Pour compléter notre équipe dans l'étude et la réalisation de travaux importants et variés, nous cherchons

## **dessinateur en bâtiment technicien**

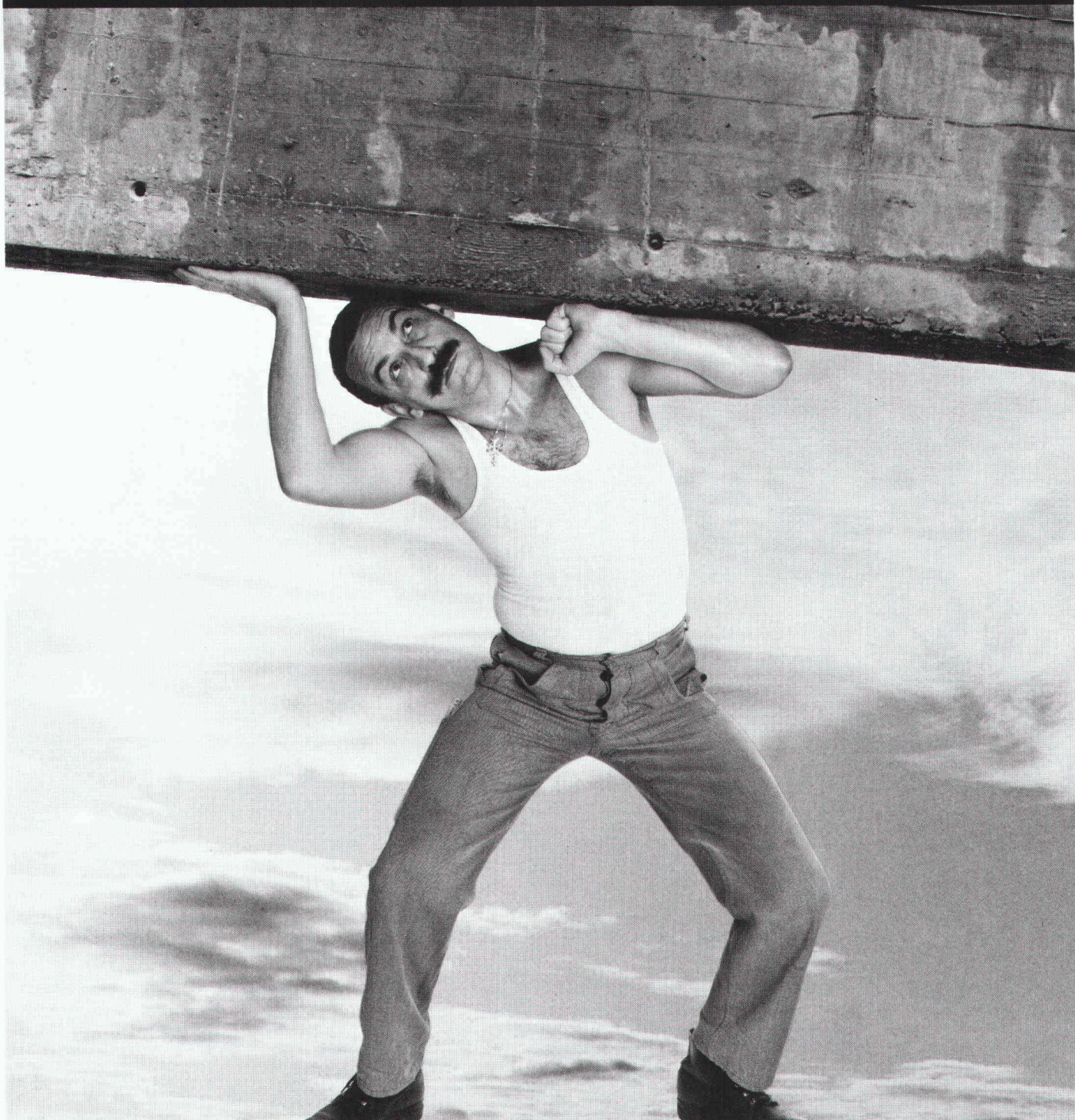
Entrée tout de suite ou à convenir.

Faire offres avec curriculum vitae à:



Atelier d'Architecture A3  
Maillard + Pasquier +  
Grandjean SA  
Rue Pierre-Alex 11 - 1630 Bulle

MAINTENANT UN ÉTAYAGE DE NÜSSLI-CONSTRUVIT



B 2630

L'étayage n'est qu'une de nos spécialités. La projection, la location, la vente et le montage de cintres, de passerelles, de ponts de service, de toits provisoires, de ponts roulants, de tribunes, de scènes, de chaises et d'échafaudages spéciaux de tous types font également partie de nos spécialités. Faites confiance à notre longue expérience, nous sommes prêts à vous conseiller.



NÜSSLI-CONSTRUVIT SA 8536 **Hüttwilen** 054/4713 85, télex 76166 nuss 3250 **Lyss** 032/84 70 11, télex 934 705 nuco

# DISTRIBUTION D'ENERGIE ECLAIRAGE CONSTRUCTION GENIE CIVIL

- Stations transformatrices sur poteau
- Stations transformatrices «Cabine-béton»
- Eclairage, petits - grands espaces
- Mâts de lignes moyenne - haute tension
- Antennes radio et télévision
- Chambres de dérivation et de tirage
- Mâts pour lignes trolleybus
- Colonnes en béton armé, centrifugé ou vibré
- Pieux de fondation
- Eléments pour la construction

**GRAM SA**

Eléments en béton  
CH-1523 Villeneuve/Lucens  
Tel.: 037/64 20 21. Télex: 26210 PAC-CH. Téléfax: 037/64 24 43

B2704

