

**Zeitschrift:** Ingénieurs et architectes suisses  
**Band:** 113 (1987)  
**Heft:** 3

## **Sonstiges**

### **Nutzungsbedingungen**

Die ETH-Bibliothek ist die Anbieterin der digitalisierten Zeitschriften. Sie besitzt keine Urheberrechte an den Zeitschriften und ist nicht verantwortlich für deren Inhalte. Die Rechte liegen in der Regel bei den Herausgebern beziehungsweise den externen Rechteinhabern. [Siehe Rechtliche Hinweise.](#)

### **Conditions d'utilisation**

L'ETH Library est le fournisseur des revues numérisées. Elle ne détient aucun droit d'auteur sur les revues et n'est pas responsable de leur contenu. En règle générale, les droits sont détenus par les éditeurs ou les détenteurs de droits externes. [Voir Informations légales.](#)

### **Terms of use**

The ETH Library is the provider of the digitised journals. It does not own any copyrights to the journals and is not responsible for their content. The rights usually lie with the publishers or the external rights holders. [See Legal notice.](#)

**Download PDF:** 15.03.2025

**ETH-Bibliothek Zürich, E-Periodica, <https://www.e-periodica.ch>**

# Ingénieurs et architectes suisses

Bulletin technique  
de la Suisse romande

Paraît tous les 15 jours

113<sup>e</sup> année

N° 3/87

29 janvier 1987

Société des éditions  
des associations techniques  
universitaires (SEATU)

Organe officiel

de la Société suisse des  
ingénieurs et des architectes (SIA),

de l'Association amicale  
des anciens élèves de l'EPFL  
(Ecole polytechnique fédérale  
de Lausanne),

des Groupes romands des  
anciens élèves de l'EPFZ (Ecole  
polytechnique fédérale de  
Zurich)

et de l'Association suisse des  
ingénieurs-conseils (ASIC)

## Rédaction

Rédaction de «Ingénieurs et  
architectes suisses», tirés à part,  
renseignements: En Bassenges,  
1024 Ecublens, tél. (021) 472098  
(mardi et jeudi, 14 h. à 16 h. 30)

Jean-Pierre Weibel,  
ing. EPFZ-SIA,  
rédacteur en chef  
François Neyroud, arch. SIA,  
rédacteur

**Impression:**  
Imprimerie Bron SA  
1001 Lausanne

**Photolitho:**  
Polygravia, Borde 28 bis  
1018 Lausanne

Les manuscrits seront rendus  
selon accord avec la rédaction

Toute reproduction du texte et  
des illustrations n'est autorisée  
qu'avec l'accord de la rédaction  
et l'indication de la source

## Abonnements

Un an, Suisse Fr. 109.—  
Un an, étranger Fr. 118.—  
Prix du numéro, Suisse Fr. 6.50  
Prix du numéro, étranger Fr. 7.50

Abonnement à prix réduit pour  
étudiants et membres A<sup>3</sup>E<sup>2</sup>PL,  
GEP, ASIC, FAS et UTS.

**Membres SIA:** toutes communi-  
cations concernant les abon-  
nements sont à adresser exclusi-  
vement au Secrétariat général de la  
SIA, case postale, 8039 Zurich,  
tél. (01) 20115 70.

CCP: Ingénieurs et architectes  
suisses (Bulletin technique de la  
Suisse romande),  
N° 10-5775, Lausanne

Adresser toutes communications  
concernant abonnement, vente au  
numéro, changement d'adresse,  
expédition, etc. à:  
Imprimerie Bron SA,  
case postale 880,  
1001 Lausanne, tél. (021) 329944

## Régie des annonces

**Iva**

IVA SA de publicité  
internationale  
23, rue du Pré-du-Marché  
1004 Lausanne  
Tél. (021) 377272/73/74

Siège central:  
Mühlebachstr. 43, 8032 Zurich  
Tél. (01) 2512450

# Schweizer Ingenieur und Architekt

Schweizerische Bauzeitung

Adresse: case postale 630  
CH-8021 Zürich  
Tel. (01) 2015536

Numéro 3/87

Schweizerhalle.  
Von *H. U. Scherrer* 29  
Die «Thermische  
Halbwertszeit».  
Eine neue Kenngrösse  
zur Diskussion gestellt.  
Von *Heinz Bangarter*,  
Zürich 30  
Früherkennung  
von Trends  
in der Haustechnik  
Stadterneuerung  
im Gespräch. Eindrücke  
einer FGA-Reise  
nach London.  
Von *Karin Lischner*,  
Zürich 37

Numéro 4/87

Beiträge zur UVP:  
Nordtangente Luzern.  
Von *R. Zwahlen*, Zürich 53  
Beiträge zur UVP:  
Säntispark.  
Von *F. Itchner*, Zürich 57  
Truppenunterkunft  
in der Gemeinde.  
Müssen Plätze dicht sein?  
Poröse Baustoffe 60  
Dünne Schichten  
aus Spritzbeton.  
Von *P. Teichert*, Avegno 61  
Trägt der SIA dazu bei,  
Baukosten zu verteuern?  
Von *J. P. Weibel*, Lausanne 69

## Sommaire

Tableau des concours	B 9
Carnet des concours	B 10
Personnalités	B 10
Vie de la SIA	B 11, 27
Swissbau 87	B 11

### Environnement

Loi sur la protection  
de l'environnement:  
la situation à Lausanne,  
par *Paul-René Martin* 15

### Gestion énergétique

La France, partenaire  
nucléaire de la Suisse (II),  
par *Jean-Pierre Weibel* 17

### Bibliographie

**Construction de routes**  
L'avenir des routes,  
vu sous l'angle  
de l'Office fédéral  
des routes, par *Kurt Suter* 22

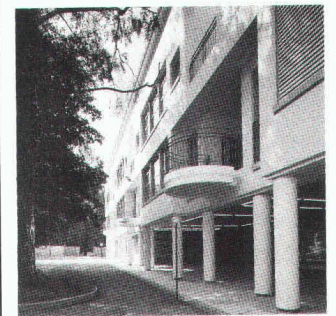
### Actualité

Première suisse  
pour le train expérimental  
allemand ICE 25

### Industrie et technique

**Manifestations** B 19

## Couverture



**Gram** poursuit le développement  
de ses colonnes en béton armé  
centrifugé.

Après avoir donné la priorité aux  
problèmes de statique qui cou-  
vrent un programme de déve-  
loppement allant de la théorie  
jusqu'à la mise au point d'un  
programme informatique très  
élaboré, en passant par des essais  
en vraies grandeurs à l'IBAP-  
EPFL (professeur D<sup>r</sup> Favre) à l'ai-  
de d'une presse de 10000 kN,  
**Gram** se consacre maintenant à  
l'aspect esthétique de ses colon-  
nes dont la renommée n'est plus  
à faire.

Le collège «Le Corbusier»,  
à Genève  
(Arch.: Brunoni + Vasas,  
Genève)

L'hôpital d'Yverdon  
(Arch.: A. + F. Dolci + D. Gudit  
+ M. Vogel, Yverdon)

Le Musée olympique  
à Lausanne  
(Arch.: J.-P. Cahen + P. Ramirez  
Vazquez, Lausanne)

Le CAM à Genève  
(Arch.: T. Legat, J. Nobile, A.  
Barokas, Genève)

sont des projets ou l'architecte a  
voulu donner une certaine im-  
portance à l'esthétique des col-  
lonnes.

En façade, les colonnes doivent  
être en harmonie avec l'ensem-  
ble et, à l'intérieur, elles repré-  
sentent le seul élément de struc-  
ture où l'architecte peut procéder  
à une recherche esthétique.

Grâce à l'utilisation d'agrégats  
spéciaux, à son robot pour le  
bouchardage et à son nouveau  
procédé de production «Swiss-  
gram», **Gram** offre aux architec-  
tes de nombreuses possibilités  
que nous discuterons volontiers  
lors d'un entretien personnalisé.

**Gram SA** votre partenaire!

### Dans le prochain numéro:

Rénovation du pont  
du Kornhaus à Berne