

Zeitschrift: Ingénieurs et architectes suisses
Band: 113 (1987)
Heft: 7

Inhaltsverzeichnis

Nutzungsbedingungen

Die ETH-Bibliothek ist die Anbieterin der digitalisierten Zeitschriften. Sie besitzt keine Urheberrechte an den Zeitschriften und ist nicht verantwortlich für deren Inhalte. Die Rechte liegen in der Regel bei den Herausgebern beziehungsweise den externen Rechteinhabern. [Siehe Rechtliche Hinweise.](#)

Conditions d'utilisation

L'ETH Library est le fournisseur des revues numérisées. Elle ne détient aucun droit d'auteur sur les revues et n'est pas responsable de leur contenu. En règle générale, les droits sont détenus par les éditeurs ou les détenteurs de droits externes. [Voir Informations légales.](#)

Terms of use

The ETH Library is the provider of the digitised journals. It does not own any copyrights to the journals and is not responsible for their content. The rights usually lie with the publishers or the external rights holders. [See Legal notice.](#)

Download PDF: 15.03.2025

ETH-Bibliothek Zürich, E-Periodica, <https://www.e-periodica.ch>

Ingénieurs et architectes suisses

Bulletin technique
de la Suisse romande

Paraît tous les 15 jours

113^e année

N° 7/87

26 mars 1987

Société des éditions
des associations techniques
universitaires (SEATU)

Organe officiel

de la Société suisse des
ingénieurs et des architectes (SIA),

de l'Association amicale
des anciens élèves de l'EPFL
(Ecole polytechnique fédérale
de Lausanne),

des Groupes romands des
anciens élèves de l'EPFZ (Ecole
polytechnique fédérale de
Zurich)

et de l'Association suisse des
ingénieurs-conseils (ASIC)

Rédaction

Rédaction de «Ingénieurs et
architectes suisses», tirés à part,
renseignements: En Bassenges,
1024 Ecublens, tél. (021) 472098
(mardi et jeudi, 14 h. à 16 h. 30)

Jean-Pierre Weibel,
ing. EPFZ-SIA,
rédacteur en chef

François Neyroud, arch. SIA,
rédacteur

Impression:

Imprimerie Bron SA
1001 Lausanne

Photolitho:

Polygravia, Borde 28 bis
1018 Lausanne

Les manuscrits seront rendus
selon accord avec la rédaction

Toute reproduction du texte et
des illustrations n'est autorisée
qu'avec l'accord de la rédaction
et l'indication de la source

Abonnements

Un an, Suisse Fr. 109.—
Un an, étranger Fr. 118.—
Prix du numéro, Suisse Fr. 6.50
Prix du numéro, étranger Fr. 7.50

Abonnement à prix réduit pour
étudiants et membres A³E²PL,
GEP, ASIC, FAS et UTS.

Membres SIA: toutes communi-
cations concernant les abon-
nements sont à adresser exclusi-
vement au Secrétariat général de la
SIA, case postale, 8039 Zurich,
tél. (01) 2011570.

CCP: Ingénieurs et architectes
suisses (Bulletin technique de la
Suisse romande),
N° 10-5775, Lausanne

Adresser toutes communications
concernant abonnement, vente au
numéro, changement d'adresse,
expédition, etc. à:
Imprimerie Bron SA,
case postale 880,
1001 Lausanne, tél. (021) 329944

Régie des annonces

IVA

IVA SA de publicité
internationale
23, rue du Pré-du-Marché
1004 Lausanne
Tél. (021) 377272/73/74

Siège central:
Mühlebachstr. 43, 8032 Zurich
Tél. (01) 2512450

Schweizer Ingenieur und Architekt

Schweizerische Bauzeitung

Adresse: case postale 630
CH-8021 Zürich
Tel. (01) 2015536

Numéro 11/87

Christian Menn
zum 60. Geburtstag.
Von *H. von Gunten*,
Zürich 265
Der Brückenbauer
als Gestalter der Strasse.
Von *K. Suter*, Bern 266
Konzeptionelle Aspekte
beim Entwurf
von Bogenbrücken.
Von *H. Figi*, Chur 268
Der Massivbrückenbau
im Wandel.
Von *H. Wittfoht*,
Frankfurt/Main 275

Numéro 12/87

150 Jahre SIA. Festschrift
(I. Teil)
Hoffnung auf
die Biologie.
Zur Rehabilitation des
ganzheitlichen Denkens.
Von *Klaus Michael Meyer-
Abich*, Hamburg 241

Sommaire

Tableau des concours	B 45
Carnet des concours	B 46, 121
UIA	B 46
Actualité	B 46, 120
EPFL	B 47
Vie de la SIA	B 47, 123
Industrie et technique	B 47
Produits nouveaux	B 48

60^e anniversaire de Christian Menn

Pour le 60^e anniversaire
du professeur
Christian Menn,
par *Hans von Gunten* 85

L'évolution récente
des ponts en béton
précontraint,
par *J. Mathivat* 86

Variations de température
dans les ponts,
par *Jean-Paul Lebet*
et *Jean-Claude Badoux* 92

Wilhelm Ritter:
Teacher of Maillart
and Ammann,
by *David P. Billington* 94

Comportement dans
le temps et aptitude au
service, par *Renaud Favre* 100

Le pont haubané sur le
Rhône à Saint-Maurice,
par *René Walther* 106

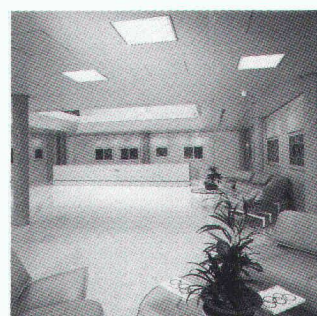
Quelques applications
des ponts en béton
préfabriqué à voussoirs,
par *Jean Muller* 112

Expositions B 49

Bibliographie B 49

Manifestations B 50

Couverture



Gram poursuit le développement
de ses colonnes en béton armé
centrifugé.

Après avoir donné la priorité aux
problèmes de statique qui cou-
vrent un programme de déve-
loppement allant de la théorie
jusqu'à la mise au point d'un
programme informatique très
élaboré, en passant par des essais
en vraies grandeurs à l'IBAP-
EPFL (professeur D^r Favre) à l'ai-
de d'une presse de 10000 kN,
Gram se consacre maintenant à
l'aspect esthétique de ses colon-
nes dont la renommée n'est plus
à faire.

Le collège «Le Corbusier»,
à Genève
(Arch.: Brunoni + Vasas,
Genève)

L'hôpital d'Yverdon
(Arch.: A. + F. Dolci + D. Gudat
+ M. Vogel, Yverdon)

Le Musée olympique
à Lausanne
(Arch.: J.-P. Cahen + P. Ramirez
Vazquez, Lausanne)

Le CAM à Genève
(Arch.: T. Legat, J. Nobile, A.
Barokas, Genève)

sont des projets où l'architecte a
voulu donner une certaine im-
portance à l'esthétique des col-
onnes.

En façade, les colonnes doivent
être en harmonie avec l'ensem-
ble et, à l'intérieur, elles repré-
sentent le seul élément de struc-
ture où l'architecte peut procéder
à une recherche esthétique.

Grâce à l'utilisation d'agréats
spéciaux, à son robot pour le
bouchardage et à son nouveau
procédé de production «Swiss-
gram», **Gram** offre aux architec-
tes de nombreuses possibilités
que nous discuterons volontiers
lors d'un entretien personnalisé.

Gram SA votre partenaire!

Dans le prochain numéro:

Chemins forestiers: utilisation
de scories d'incinération
d'ordures ménagères