

**Zeitschrift:** Ingénieurs et architectes suisses  
**Band:** 114 (1988)

## Titelseiten

### **Nutzungsbedingungen**

Die ETH-Bibliothek ist die Anbieterin der digitalisierten Zeitschriften. Sie besitzt keine Urheberrechte an den Zeitschriften und ist nicht verantwortlich für deren Inhalte. Die Rechte liegen in der Regel bei den Herausgebern beziehungsweise den externen Rechteinhabern. [Siehe Rechtliche Hinweise.](#)

### **Conditions d'utilisation**

L'ETH Library est le fournisseur des revues numérisées. Elle ne détient aucun droit d'auteur sur les revues et n'est pas responsable de leur contenu. En règle générale, les droits sont détenus par les éditeurs ou les détenteurs de droits externes. [Voir Informations légales.](#)

### **Terms of use**

The ETH Library is the provider of the digitised journals. It does not own any copyrights to the journals and is not responsible for their content. The rights usually lie with the publishers or the external rights holders. [See Legal notice.](#)

**Download PDF:** 14.03.2025

**ETH-Bibliothek Zürich, E-Periodica, <https://www.e-periodica.ch>**

# Ingénieurs et architectes suisses

Bulletin technique  
de la Suisse romande

Paraît tous les 15 jours

114<sup>e</sup> année

1988

Société des éditions  
des associations techniques  
universitaires (SEATU)

## Organe officiel

de la Société suisse des  
ingénieurs et des architectes (SIA),

de l'Association amicale  
des anciens élèves de l'EPFL  
(Ecole polytechnique fédérale  
de Lausanne),

des Groupes romands des  
anciens élèves de l'EPFZ (Ecole  
polytechnique fédérale de  
Zurich)

et de l'Association suisse des  
ingénieurs-conseils (ASIC)

## Rédaction

Rédaction de «Ingénieurs et  
architectes suisses», tirés à part,  
renseignements :

En Bassenges  
1024 Ecublens  
Tél. (021) 693 20 98 (mardi et  
jeudi, 14 h à 16 h 30)

Jean-Pierre Weibel,  
ing. EPFZ-SIA,  
rédacteur en chef

François Neyroud, arch. SIA,  
rédacteur

## Impression :

Imprimerie Bron SA,  
1001 Lausanne

## Photolitho :

Polygravia, Borde 28bis  
1018 Lausanne

Les manuscrits sont rendus d'en-  
tente avec la rédaction

Les reproductions du texte et des  
illustrations ne sont autorisées  
qu'avec l'accord de la rédaction  
et l'indication de la source

## Abonnements

Un an, Suisse Fr. 113.-  
Un an, étranger Fr. 122.-  
Prix du numéro, Suisse Fr. 6.50  
Prix du numéro, étranger Fr. 7.50

Abonnement à prix réduit pour  
étudiants et membres A<sup>3</sup>E<sup>2</sup>PL,  
GEP, ASIC, FAS et UTS

CCP: Ingénieurs et architectes  
suisses (Bulletin technique de la  
Suisse romande)  
N° 10-5775-2, Lausanne

Adresser toutes communications  
concernant abonnements,  
vente au numéro, changements  
d'adresse, expédition, etc., à :  
Imprimerie Bron SA  
Case postale 880  
1001 Lausanne, tél. (021) 32 99 44

## Conseil d'administration de la SEATU

Président : **R. Schlaginhaufen**, ingénieur

Membres : **J.-C. Badoux**, ingénieur  
**W. Egli**, architecte  
**W. Häberli**, ingénieur  
**G. Ossola**, ingénieur  
**A. Rivoire**, architecte  
**F. P. Jaecklin**, ing., D<sup>r</sup> sc. techn.  
**W. Joos**, ingénieur  
**W. Knobel**, ingénieur  
† **K. F. Senn**, ingénieur  
**R. Steiger**, ingénieur  
**U. Zürcher**, ingénieur

## Régie des annonces

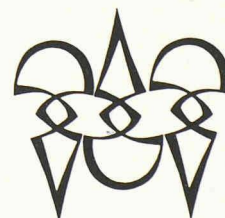
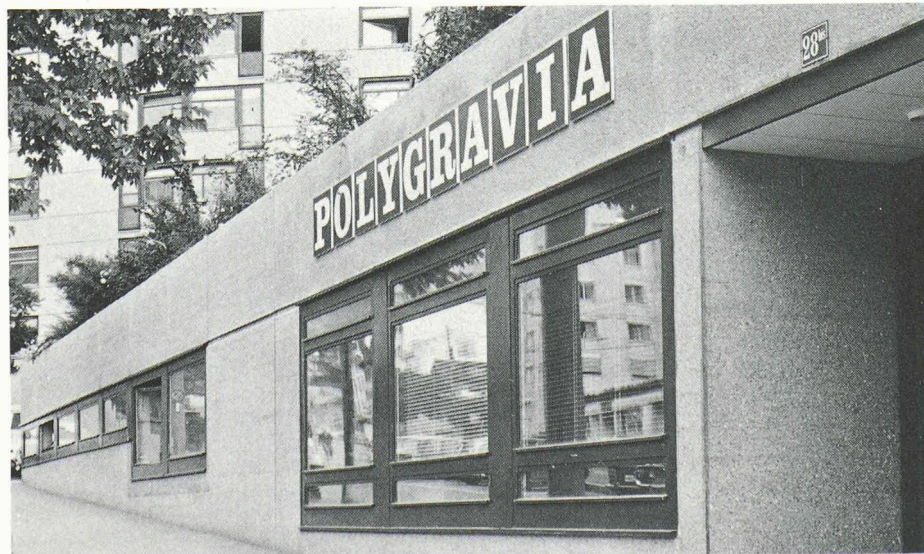
**IVA**

IVA SA de publicité  
internationale  
23, rue du Pré-du-Marché  
1004 Lausanne  
Tél. (021) 37 72 72/73/74

Siège central :  
Mühlebachstr. 43, 8032 Zurich  
Tél. (01) 251 24 50

## ARCHITECTES... INGENIEURS...

Toutes illustrations pour vos travaux d'étude et votre publicité en typo et offset



ateliers modernes  
=  
performances techniques  
=  
qualité et délais

## POLYGRAVIA S.A.

Clichés et photolithos · Borde 28 bis · 1018 LAUSANNE · ☎ 36 89 80

Seite / page

2

leer / vide /  
blank