

**Zeitschrift:** Ingénieurs et architectes suisses  
**Band:** 114 (1988)  
**Heft:** 23

## **Sonstiges**

### **Nutzungsbedingungen**

Die ETH-Bibliothek ist die Anbieterin der digitalisierten Zeitschriften. Sie besitzt keine Urheberrechte an den Zeitschriften und ist nicht verantwortlich für deren Inhalte. Die Rechte liegen in der Regel bei den Herausgebern beziehungsweise den externen Rechteinhabern. [Siehe Rechtliche Hinweise.](#)

### **Conditions d'utilisation**

L'ETH Library est le fournisseur des revues numérisées. Elle ne détient aucun droit d'auteur sur les revues et n'est pas responsable de leur contenu. En règle générale, les droits sont détenus par les éditeurs ou les détenteurs de droits externes. [Voir Informations légales.](#)

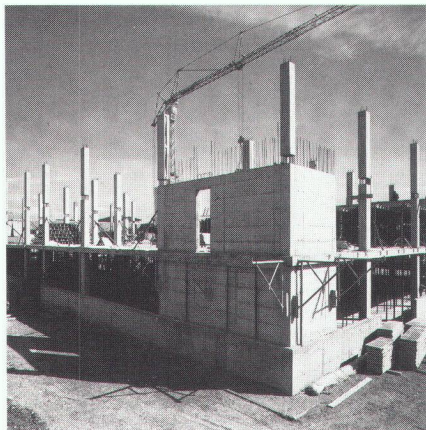
### **Terms of use**

The ETH Library is the provider of the digitised journals. It does not own any copyrights to the journals and is not responsible for their content. The rights usually lie with the publishers or the external rights holders. [See Legal notice.](#)

**Download PDF:** 01.04.2025

**ETH-Bibliothek Zürich, E-Periodica, <https://www.e-periodica.ch>**

## Couverture



### Gram SA

De nombreuses et récentes réalisations ont largement démontré que les structures avec appuis ponctuels sont économiques et permettent de garantir une très grande flexibilité dans l'aménagement des surfaces à vendre ou à louer.

Afin de réduire les pertes de surface dues aux structures porteuses, l'architecte et l'ingénieur sont amenés à envisager toujours plus des colonnes **Gram** de très faibles dimensions qui offrent, en plus, la résistance au feu que l'on souhaite dans toute construction moderne.

**Gram** répond à ces deux conditions en présentant sa colonne « **Gram-Composite** ».

Des études et essais sont actuellement en cours à l'EPFL, ICOM (professeur Badoux) et IBAP (professeur Favre) afin de déterminer les limites de cette colonne révolutionnaire, brevetée en Europe, aux USA et au Japon.

Grâce à une méthode ingénieuse de fabrication, il a été possible, en combinant la colonne traditionnelle **Gram** en béton armé centrifugé et un noyau métallique plein, d'augmenter de 50 à 100% les performances standards des colonnes **Gram**, tout en utilisant rationnellement les matériaux qui la composent.

Après « **Cité nouvelle** » à Genève (Arch. : Architectes Associés M.-P. Broenimann - G. Henriod, J.-P. Hiestand - J. Malnati - R. K. Nagy, Genève)  
 Ing. : M. Châtelain et A. Fiechter, Genève.)  
 Lausanne aura sa première réalisation avec « **Métropole 2000** »

(Arch. : R. Adatte + P.-A. Juvet SA, Lausanne)

Ing. : Vincent Gétaz, Lausanne.)

Les ingénieurs de **Gram** sont à votre disposition pour vous présenter cette technologie.

**Construisez moderne avec une Gram!**

## Sommaire

<b>Energie et environnement</b>	<b>Erreur stratégique</b> <i>par Bertil Galland</i>	363
<b>Politique des transports</b>	<b>Vers une nouvelle ligne ferroviaire à travers les Alpes</b> <i>par Jean-Pierre Weibel</i>	364
<b>Actualité</b>		371, 378
<b>Politique énergétique</b>	<b>L'impact économique du nucléaire</b> <i>par Peter Tschopp</i>	372
<b>Réacteurs nucléaires</b>	<b>Du bon usage des réacteurs nucléaires : le point de vue d'un non-spécialiste</b> <i>par Mervyn Hine</i>	374
<b>Concours</b>	<b>Centième anniversaire de Le Corbusier : construction de la place Sans-Nom à La Chaux-de-Fonds</b>	379
<b>Bibliographie</b>		381
<b>SIA</b>		382
<b>Tableau des concours</b>		B 181
<b>Carnet des concours - Actualité - Industrie et technique</b>		B 182 - B 185
<b>Manifestations</b>		B 186 - B 187

## Schweizer Ingenieur und Architekt

<b>Rédaction :</b>	Rüdigerstrasse 11, case postale 630, 8021 Zurich, tél. 01/2015536
<b>Numéro 42/88</b>	<b>Wasserstofftechnologie</b> <i>H. U. Scherrer</i> 1155
	<b>Alternative Energie Wasserstoff</b> <i>H. Prechtel, Zürich</i> 1156
<b>Numéro 43/88</b>	<b>Datensicherheit</b> <i>H.-J. Richter, Frankfurt a.M.</i> 1179
	<b>125 Jahre Hydrometrie auf Bundesebene</b> <i>D. Vischer, Zürich</i> 1184