

**Zeitschrift:** Ingénieurs et architectes suisses  
**Band:** 115 (1989)  
**Heft:** 10

**Artikel:** Chapitre 3: Le territoire: quel aménagement?  
**Autor:** [s.n.]  
**DOI:** <https://doi.org/10.5169/seals-76917>

### **Nutzungsbedingungen**

Die ETH-Bibliothek ist die Anbieterin der digitalisierten Zeitschriften. Sie besitzt keine Urheberrechte an den Zeitschriften und ist nicht verantwortlich für deren Inhalte. Die Rechte liegen in der Regel bei den Herausgebern beziehungsweise den externen Rechteinhabern. [Siehe Rechtliche Hinweise.](#)

### **Conditions d'utilisation**

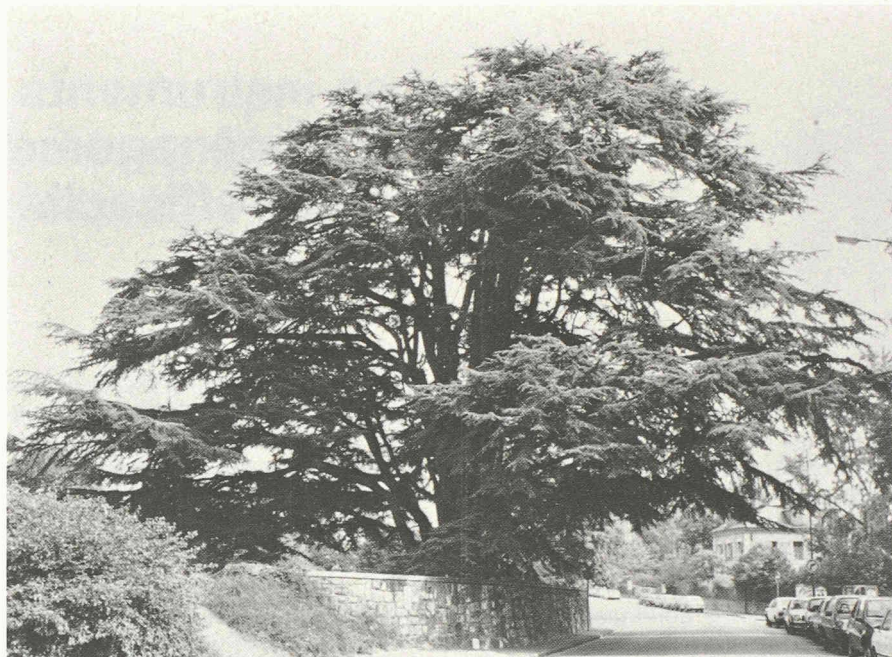
L'ETH Library est le fournisseur des revues numérisées. Elle ne détient aucun droit d'auteur sur les revues et n'est pas responsable de leur contenu. En règle générale, les droits sont détenus par les éditeurs ou les détenteurs de droits externes. [Voir Informations légales.](#)

### **Terms of use**

The ETH Library is the provider of the digitised journals. It does not own any copyrights to the journals and is not responsible for their content. The rights usually lie with the publishers or the external rights holders. [See Legal notice.](#)

**Download PDF:** 16.03.2025

**ETH-Bibliothek Zürich, E-Periodica, <https://www.e-periodica.ch>**



Parc Beaulieu: Cèdre du Liban (*Cedrus libani*) planté il y a plus de deux cent cinquante ans par Jean-François de Sellon, alors ministre de la République de Genève à Paris.

## Chapitre 3

# LE TERRITOIRE : QUEL AMÉNAGEMENT ?

	Page
Les instruments genevois de l'aménagement du territoire et leur efficacité	par <i>Raymond Schaffert</i> 176
Un exemple de décision au coup par coup : aménagement de la Jonction	par <i>Interassar</i> 179
La campagne genevoise et ses villages	par <i>Michael Annen</i> 181
Où trouver des biotopes pour Homo HLMensis ?	par <i>Manuel Baud-Bovy</i> 183
Regards sur l'évolution urbaine des grandes infrastructures de communication	par <i>Georges Brera</i> 185
L'impact des infrastructures de transport	par <i>Gilles Gardet</i> 186
Le génie civil et les grandes infrastructures – Forces et faiblesses	par <i>Arthur Harmann</i> 188
Le « rectangle d'or »	par <i>Aristea Baud-Bovy</i> 190
Quelques réflexions sur les transports ferroviaires	par <i>Jean-Marc Juge</i> 192
Quel aménagement ?	par <i>Jacques Choisy</i> 195

Du point de vue de la rédaction, ce chapitre n'est pas complet. Les sujets suivants n'ont pas pu y être traités :

- Le logement en crise : où et lequel ?
- Vers une couronne de banlieue autour de nos frontières ?