

**Zeitschrift:** Ingénieurs et architectes suisses  
**Band:** 115 (1989)  
**Heft:** 14

## Werbung

### Nutzungsbedingungen

Die ETH-Bibliothek ist die Anbieterin der digitalisierten Zeitschriften. Sie besitzt keine Urheberrechte an den Zeitschriften und ist nicht verantwortlich für deren Inhalte. Die Rechte liegen in der Regel bei den Herausgebern beziehungsweise den externen Rechteinhabern. [Siehe Rechtliche Hinweise.](#)

### Conditions d'utilisation

L'ETH Library est le fournisseur des revues numérisées. Elle ne détient aucun droit d'auteur sur les revues et n'est pas responsable de leur contenu. En règle générale, les droits sont détenus par les éditeurs ou les détenteurs de droits externes. [Voir Informations légales.](#)

### Terms of use

The ETH Library is the provider of the digitised journals. It does not own any copyrights to the journals and is not responsible for their content. The rights usually lie with the publishers or the external rights holders. [See Legal notice.](#)

**Download PDF:** 17.03.2025

**ETH-Bibliothek Zürich, E-Periodica, <https://www.e-periodica.ch>**

# Quelles sont les caractéristiques des appuis Nell que les ingénieurs apprécient le plus?

1451,60

■ Les appuis Nell sont de première qualité: grâce à eux et à notre expérience de plus de 20 ans, nous sommes une entreprise de pointe dans ce domaine.

■ Les appuis Nell sont fiables: la languette autocollante permet un raccord exact à la bande suivante de façon à éviter que de la laitance ou du béton s'intercale entre deux bandes d'appui.

■ Les appuis Nell sont pratiques: livrés en bandes d'un mètre, nos feuilles de glissement sont très maniables pour le contremaître.

■ Les appuis Nell répondent aux exigences sur le chantier: pour éviter des erreurs de pose, les bandes de couleur des feuilles de glissement comportent toutes les indications nécessaires pour le contremaître.

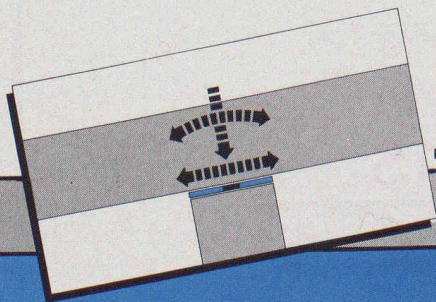
■ Nous avons élaboré pour vous une documentation détaillée sur les appuis Nell comprenant fiches techniques de référence ainsi que calques pour des instructions de pose précises. Ces documents sont gratuits, tout comme les conseils de nos spécialistes.

■ Les délais de livraison des appuis Nell sont courts: les articles de notre programme standard sont livrés ou expédiés le jour même de la commande.

■ Les appuis Nell sont livrables en plusieurs exécutions, notamment en tant qu'appuis ponctuels, bloc et linéaires, couvrant ainsi pratiquement tous les besoins du bâtiment.

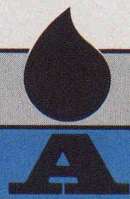
Les appuis Nell sont éprouvés, fiables et économiques. En les utilisant, vous choisissez le seul moyen de bâtir sans fissures. Demandez notre documentation!

F.J. Aschwanden SA 3250 Lyss 032 84 8611



Appuis de glissement et de déformation pour les fonctions suivantes: reprise des charges, rotation et déplacement latéral

NELL



**Aschwanden**  
**Sécurité comprise.**

785,15

T: 1675,50

Pour une bonne finition

Soba®

Dila!

L'original partout imité.

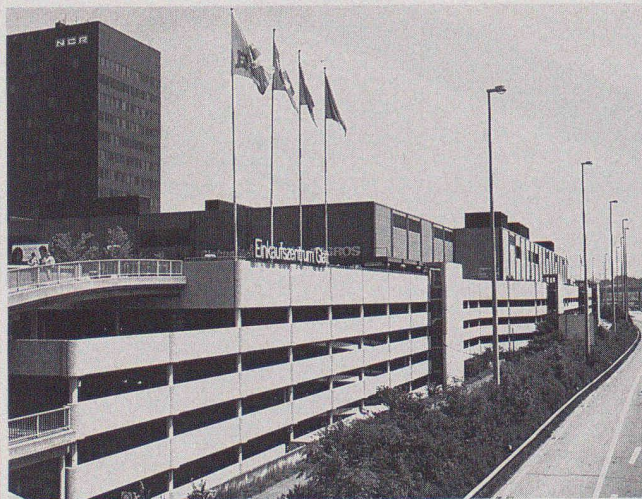
Schoop + Co. SA, 5405 Baden, Téléphone 056 83 23 83

B 3241

B 3322

Kilcher

561,20



Efkaflex Parking

Le système d'étanchéité carrossable pour parkings étagés.

Propriétés:



- Pontage étanche de la fissuration (jusqu'à 1 mm)
- Rugosité intéressante
- Faible surépaisseur, moins de 5 mm
- Raccords aisés et sûrs

Kilcher – une idée de plus!

Kilcher SA  
1000 Lausanne 20  
Tél. 021 25 44 70

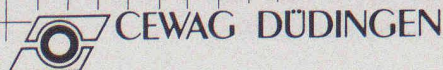
Coefficient  $K = 0,33 \text{ W/m}^2\text{K}$

+ Conductibilité thermique =  $0,108 \text{ W/mK}$

+ excellente isolation phonique **329,15**

= **iso-Superbloc**

Le mur de l'avenir, économique, facteur de bien-être chez soi



Fabrication de matériaux de construction  
Murtenstrasse 25, CH-3186 Düringen  
Tél. 037 / 43 12 61, Fax 037 / 43 38 70

B 3253

LA NOUVELLE ÉTOILE! 1748,-



## WALM-TÊTE DE POINÇONNEMENT

La nouvelle tête de poinçonnement qui induit un flux idéal des forces.  
Pour des dalles économiques, dimensionnées selon la nouvelle Norme  
SIA 162.

B 3353

 **ALPHA**

ALPHA SA, Schlosstrasse 15, 2560 NIDAU (Suisse), Téléphone 032 51 54 54, Téléc 934 692 alph ch, Téléfax 032 51 68 63

gratuite : H. Weibel

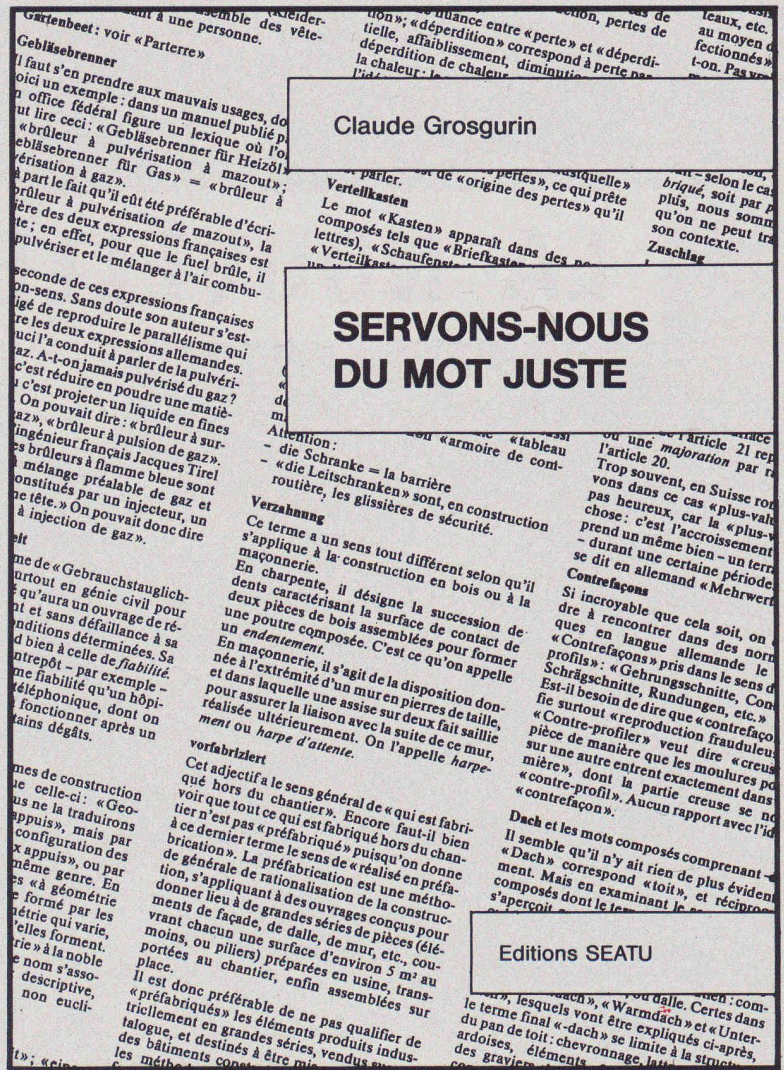
## Vient de paraître

La série *Servons-nous du mot juste*, parue sous la signature de Claude Groscurin dans la revue *Ingénieurs et architectes suisses*, a connu un grand succès auprès de tous les lecteurs confrontés au problème de la traduction d'allemand en français (ou vice versa) de termes d'architecture ou de génie civil.

L'auteur a choisi les mots les plus délicats à traduire, ceux qui prêtent le plus facilement à des confusions voire à des contresens. Partant de l'allemand, il donne pour chaque mot la traduction française correcte, qu'il assortit de commentaires propres à dissiper les doutes créés par les mauvaises habitudes. En effet, à force de lire ou d'entendre des traductions incorrectes ou des mots employés dans un sens erroné, chacun de nous risque d'être gagné par la contagion.

Ce lexique a été enrichi d'un grand nombre de mots nouveaux; une trentaine de dessins contribuent à mieux illustrer encore les explications de l'auteur. En outre, un chapitre consacré aux « tournures qui font obstacle » s'attache à mettre en évidence l'influence du génie propre de chaque langue sur la rédaction du même texte. Il s'agit là d'une aide précieuse lorsqu'il s'agit de donner à une traduction la fluidité favorisant la compréhension et d'éviter les lourdeurs rebutant le lecteur.

*Servons-nous du mot juste* se présente comme un robuste classeur à anneaux au format A5 (14,5 x 21 cm), facile à consulter. Il comporte en fin d'ouvrage des pages blanches où l'utilisateur pourra compléter l'information apportée par l'auteur, ce qui contribuera à en faire un outil de travail apprécié.



### Servons-nous du mot juste

par Claude Groscurin. Un volume de 64 pages avec 30 illustrations, format A5 (14,5 x 21 cm), avec reliure à anneaux, couverture laminée. Editions SEATU - Ingénieurs et architectes suisses, 1024 Ecublens, 1989. Prix: Fr. 18.-.

**Ingénieurs  
et architectes  
suisses**

## Servons-nous du mot juste

Commande

Bulletin technique  
de la Suisse romande

Je commande \_\_\_\_\_ exemplaire(s) du livre *Servons-nous du mot juste*, de Cl. Groscurin au prix de Fr. 18.- par exemplaire. Le montant total est dû à réception du(des) livre(s).

Nom : \_\_\_\_\_

Adresse : \_\_\_\_\_

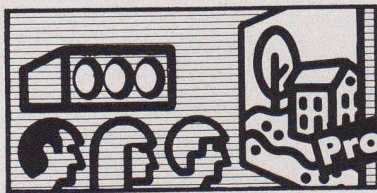
Localité : \_\_\_\_\_

**Ingénieurs et architectes suisses**

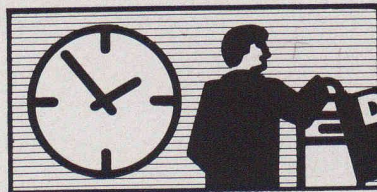
En Bassenges

1024 ECUBLENS

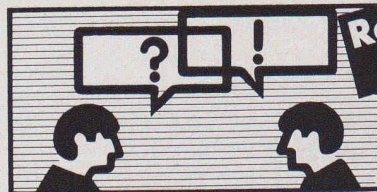
## ÉLECTRONIQUE PROFESSIONNELLE



Projection vidéo



Distribution horaire



Réalisation spéciale

329,15

B 3287

**RADIO TV STEINER**

ÉLECTRONIQUE PROFESSIONNELLE

Egalement près de vous:

Courfaivre, Fribourg, Lausanne, Lamone TI, Neuchâtel, Vernier, Vevey, Yverdon

Numéro de coordination: 061 691 63 66

167,95 ~~167,95~~

**TOITURES  
ÉTANCHÉITÉ  
BUREAU DE CONSEILS,  
RECHERCHES,  
ÉTUDES ET EXPERTISES**

**COREX**

R. DOURNOW SA  
8, rue du Bois-du-Lan 1217 MEYRIN  
Tél. 022/782 05 05  
FAX (022) 782 08 25

B 3355

Des problèmes de **réservoirs?**  
Faites-nous confiance!

Car si sécurité, propreté et stabilité vous importent en matière de stockage de mazout ou de carburant «Diesel» nous sommes le partenaire qu'il vous faut. Avec cette annonce, vous recevrez la documentation sur nos atouts maîtres:

- citernes et bacs en plastique
- réservoirs sphériques à enterrer

197,60

Ainsi que des cartes de jass gratuites, très originales!

**dübi**

Nom/Société: \_\_\_\_\_ IAS

Rue: \_\_\_\_\_

NPA/Localité: \_\_\_\_\_

A retourner à: dübi + Co. Industriezone Hofmatt, 3360 Herzogenbuchsee, téléphone 063 6012 120

1288,90

# Burra

B 3269

Pour mettre les documents de bureau au bon format, rien ne surclasse les cisailles et massicots Ideal: de la petite cisaille manuelle A4 au massicot électrique, tous les modèles Ideal se signalent par une sécurité optimale et une précision exceptionnelle.

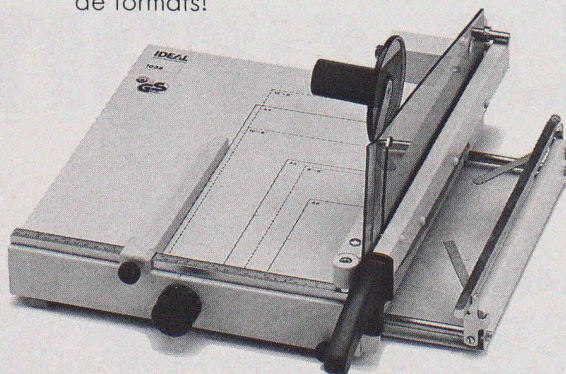
Une précision à l'épreuve des ans, car nous vous garantissons, en qualité de représentant général, un service rapide et compétent avec les pièces d'origine!

Sur simple rendez-vous, nous vous présenterons en détail nos modèles «haut de gamme» à Bassersdorf. La vente s'effectue par le canal des commerces spécialisés.

**IDEAL**

594,20

Pour trancher tous vos problèmes de formats!



SAXER & PARTNER

Oui, je veux trancher net mes problèmes de formats! Adressez-moi donc votre documentation et votre tarif Ideal.

Entreprise: \_\_\_\_\_

A l'att. de: \_\_\_\_\_

Adresse: \_\_\_\_\_

NPA/localité: \_\_\_\_\_

No de tél.: \_\_\_\_\_

IAS 14

**KUHN**

Hermann Kuhn Zürich, Grindelstrasse 21, case postale 434, CH-8303 Bassersdorf, Téléphone 01/836 48 80, Téléfax 01/836 48 37.

1151,95

## Vous ouvrez une entreprise ou devenez indépendant.

C'est donc une évidence qu'il vous faut une prévoyance professionnelle adaptée à vos besoins et à ceux de vos collaborateurs. La caisse de prévoyance SIA UTS FAS FSAI a été constituée à cet effet. En tant que membre de l'une de ces associations professionnelles, vous profitez d'une institution d'entraide qui connaît parfaitement les exigences de votre métier et sait y répondre. C'est ainsi que nous sommes en mesure de vous offrir une prévoyance vieillesse, survivants et invalidité optimale, à la fois conforme à la loi (LPP) mais susceptible également de satisfaire vos désirs d'adaptation individuelle.

N'hésitez pas à demander conseil ou des informations complémentaires au

téléphone 031/22 87 81.

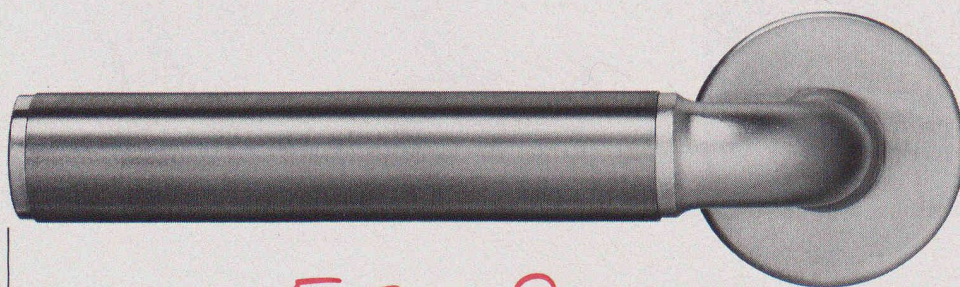
590,75

**I** Caisse  
de prévoyance  
**SIA UTS FAS FSAI**

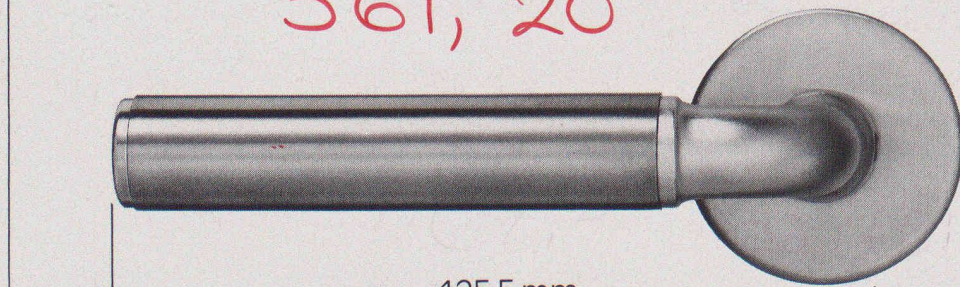
Une institution d'entraide de  
vos associations professionnelles.  
Sûre. Autonome. Performante.

B1979

# La grande sœur



561,20



125,5 mm

142 mm

Elite Bâle est le nom de la nouvelle poignée correspondante à la Prestige Bâle. Son exécution est plus robuste et plus grande. Prestige Bâle est utilisée pour des portes de chambres. Elite Bâle l'est pour des portes d'entrées et des bâtiments administratifs.

Comme Prestige Bâle, vous obtiendrez Elite Bâle dans différentes exécutions. Châssis poli chromé ou nickelé mat, douille en couleur, en acier inoxydable ou en laiton.

# Glutz

Le spécialiste en ferrements

Glutz SA, Segetzstrasse 13  
4502 Solothurn  
Tél. 065 215171  
Fax 065 22 06 57  
Télex 934 163

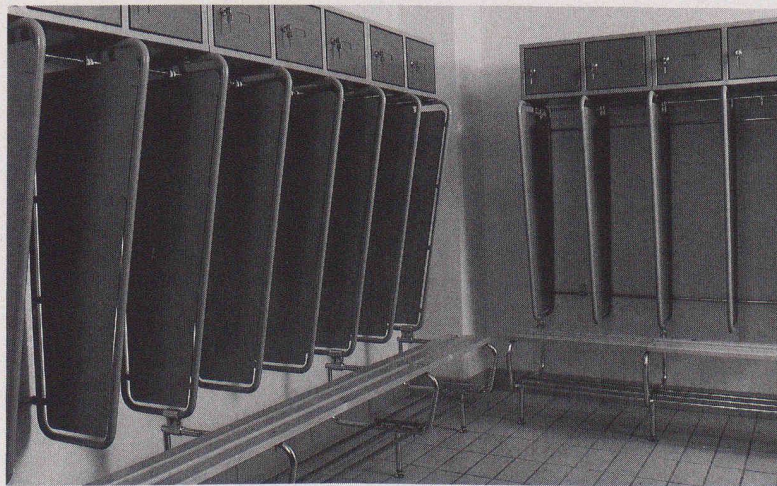
B 3258

1345,80

594,20

## Vestiaires ouverts tubac Solides, pratiques, rationnels

# tubac



En exécution simple, avec coffrets de rangement individuels à serrure, ou encore équipés d'un banc frontal avec porte-chaussures, les vestiaires ouverts **tubac** sont de conception particulièrement robuste. Disponibles dans de très nombreux coloris, ils constituent l'équipement le plus rationnel pour usines et ateliers, locaux de pompiers et de protection civile, stades, écoles, etc.

Une documentation complète est à votre disposition sur simple appel téléphonique.

**tubac sa** 4, route de Lausanne  
1401 Yverdon Tél. 024 214 236  
**tubac** Lausanne 021 23 42 95  
**tubac** Genève 022 34 68 79

THEOREME

B 3224

### SA de la maison SIA à Zurich

#### Paiement du dividende

Lors de l'assemblée générale d'aujourd'hui les actionnaires ont approuvé la répartition d'un dividende pour l'exercice 1988 :

Dividende par <b>action privilégiée</b>	Fr. 100.-
à nom. Fr. 1000.-	
après déduction de l'impôt fédéral anticipé de 35%	Fr. 35.-
net par action	Fr. 65.-

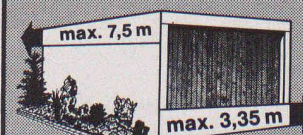
208,-

Le coupon n° 16 de nos actions sera versé à partir du 23 juin 1989 par toutes les succursales suisses du Crédit Suisse.

Zurich, le 22 juin 1989 Le Conseil d'administration

# FRISBA

## Garages préfabriqués



177,85

**VOUS choisissez...**  
les dimensions et le type d'exécution.

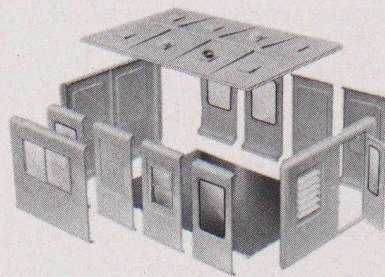
**FRISBA SA**  
1095 Lutry  
Téléphone 021/39 13 33

B 3290

# OLYMPIC

## SYSTÈME MODULAIRE

B 3346



La solution basée sur des éléments colorés et bien isolés en polyester. Ils permettent de composer une aire d'exploitation correspondant pratiquement à tous les besoins, tant extérieurs qu'intérieurs.  
Par exemple: vente de billets, surveillance de parking, loge de portier, toilettes, etc y compris installations électriques, sanitaires et climatisation.  
Les cabines OLYMPIC résistent aux intempéries.



Prenez contact avec nos conseillers techniques par téléphone ou envoyez-nous le bon pour la documentation gratuite.

# real ag

CH-3634 THIERACHERN  
TELEFON 033 45 45 42  
TELEX 922 132  
TELEFAX 033 45 50 14

Maison  
Rue  
NP/Lieu  
Tél.



1445,75

## Öffentlicher Ideenwettbewerb Scheibenstrasse Thun

Die Stadt Thun, die Baudirektion des Kantons Bern und die Einfache Gesellschaft Areal Scheibenstrasse Thun veranstalten einen öffentlichen Ideenwettbewerb im Sinne von Art. 5 und 9 der SIA-Ordnung 152 zur Erlangung von stadtplanerischen, städtebaulichen und architektonischen Ideen und Entwürfen für das Gebiet Scheibenstrasse in Thun.

### Ziele des Wettbewerbes

695, -

Das Gebiet Scheibenstrasse – in nord-westlicher Richtung an die Thuner Innenstadt anschliessend – wird in den folgenden Jahren einer umfassenden Neustrukturierung ausgesetzt sein:

- Anstelle der Energie- und Verkehrsbetriebe der Stadt Thun und der Metallwerke Selve AG, welche beide aus dem Wettbewerbsgebiet ausgelagert werden, sollten Bauten für das Wohnen, für Gewerbe und Dienstleistungen sowie öffentliche Bereiche entstehen; der Staat Bern beabsichtigt die Erstellung eines Bezirksverwaltungsgebäudes.

Die drei Partner hoffen, mit einem öffentlichen Ideenwettbewerb Grundlagen zu erlangen für

- eine stadträumliche Aufwertung und lagegerechte Entwicklung dieses ausgedehnten innenstadtnahen Quartiers,
- die Erarbeitung einer entsprechenden baurechtlichen Ordnung unter Berücksichtigung des gültigen See- und Flussuferrihtplanes und
- die Projektierung der einzelnen Bauvorhaben unter Beachtung hoher, städtebaulicher und gestalterischer Anforderungen.

### Teilnahmeberechtigung

Teilnahmeberechtigt sind alle Architekten und Architektinnen, die mindestens seit dem 1.1.1988 im Kanton Bern Wohn- oder Geschäftssitz haben oder im Kanton Bern heimatberechtigt sind.

Zusätzlich werden 11 Architekturbüros aus der übrigen Schweiz eingeladen.

### Preissumme

Dem Preisgericht steht für die Ausschüttung von 7 bis 9 Preisen sowie für Ankäufe eine Summe von Fr. 180 000.- zur Verfügung.

### Programmbezug

Das Wettbewerbsprogramm kann ab sofort beim Planungsamt der Stadt Thun (Frau E. Lanz) unentgeltlich bezogen werden.

### Weitere Termine

- |   |                                  |
|---|----------------------------------|
| - Schriftliche Anmeldung                                    | bis 15.09.1989                   |
| - Bezug der Wettbewerbsunterlagen mit Modell                | ab 24.07.1989<br>bis 27.10.1989  |
| - Führung der Teilnehmer(innen) durch das Wettbewerbsgebiet | am 25.08.1989<br>14 bis 16 Uhr   |
| - Ablieferung der Projekte Modelle                          | bis 28.02.1990<br>bis 16.03.1990 |

Die Details sind den Bestimmungen des Wettbewerbsprogrammes zu entnehmen.

### Die Veranstalter

Baudirektion des Kantons Bern  
Stadt Thun  
Einfache Gesellschaft Areal Scheibenstrasse



365,75

En notre qualité d'organisme de services public employant 500 personnes, et de plus grand organe technique de Suisse, nous sommes responsables de la réalisation des projets de construction de la Confédération en Suisse et à l'étranger. Notre siège principal se trouve à Berne et des services décentralisés lui sont rattachés.

Pour notre division des bâtiments à Berne, nous cherchons un ou une

## architecte ETS ou EPF ou spécialiste de la construction

de formation similaire

en tant que

### chef de projet

Votre champ d'activité comprendra les tâches suivantes:

- étudier et exécuter des constructions nouvelles ou transformations exigeantes;
- mener des pourparlers avec les maîtres d'ouvrages et avec des architectes ou ingénieurs mandatés;
- analyser des ouvrages.

Qualités requises:

- études complètes d'architecte ETS ou EPF;
- expérience professionnelle en tant que chef de projet désirée;
- langue maternelle française;
- habileté à négocier et talent d'organisateur.

Nos études vouent une attention toute particulière à l'environnement, notamment dans les domaines tels que protection de la nature et du paysage, protection des monuments historiques, questions énergétiques et constructions en préservant la santé.

Si ce poste vous intéresse, M. W. Stucki, chef de la section 3, division des bâtiments (tél. 031/61 82 19) ou M. F. Schneider, chef du personnel (tél. 031/61 81 31) se feront un plaisir de vous donner de plus amples renseignements. Vous pouvez également envoyer votre offre de service à l'adresse suivante:

### OFFICE DES CONSTRUCTIONS FÉDÉRALES

Service du personnel et de la formation  
Effingerstrasse 20, 3003 Berne



## Ville de Neuchâtel

385,-

Dans le but de secondar l'ingénieur communal, la direction des Travaux publics cherche un

## ingénieur civil EPF ou ETS

au bénéfice de quelques années d'expérience.

Il aura pour mission de participer à l'élaboration de projets d'aménagement dans les domaines de la protection des eaux, de l'air, de la lutte contre le bruit, de l'aménagement du territoire. Il pourra être appelé à diriger le bureau technique.

Il entretiendra des relations privilégiées avec les services concernés des administrations communales et cantonale, avec les architectes, les bureaux d'études et les entreprises de génie civil.

Nous offrons une activité attrayante et variée, ainsi que les avantages (plan de formation) d'une administration publique soucieuse de servir les citoyens.

Tout renseignement complémentaire peut être obtenu par téléphone au n° 211111, interne 255.

Les personnalités intéressées, possédant l'esprit d'initiative et le sens des responsabilités, sont invitées à présenter leur offre de service (lettre manuscrite, photographie, curriculum vitae, copies de certificats et prétention de salaire) à la direction des Travaux publics, Hôtel communal, 2001 Neuchâtel.

Les postes mis au concours dans l'administration communale sont ouverts indifféremment aux hommes et aux femmes.

La direction des Travaux publics

1634,-

**Le groupe Zschokke,  
Des atouts maîtres  
Grâce aux Hommes  
qui y travaillent**

Nous vous offrons une fonction d':

## **ingénieur diplômé EPF**

**Le groupe Zschokke dispose de tous les éléments-clés permettant de mettre en application le concept de l'entreprise de construction intégrale. L'impact sur l'emploi permet de vous offrir une situation professionnelle d'avant-garde, intéressante et pleine d'avenir.**

Notre bureau de méthodes, programmation et calculation joue un rôle prépondérant dans l'assistance de nos chantiers. Il maîtrise en particulier les méthodes de production, la planification et la préparation des chantiers. De plus, il fournit des prestations dans le domaine de la calculation.

En vue de renforcer sa structure et constituer un potentiel d'encadrement pour le futur, nous cherchons un nouveau collaborateur.

Après une phase d'introduction, nous désirons lui confier des travaux de calculation d'offres pour de grands chantiers, des tâches préparatoires pour certains travaux ainsi que des missions d'assistance sur des chantiers Zschokke ou d'associations. Il collaborera ainsi à des projets importants d'entreprise intégrale.

De tels objectifs impliquent un bon professionnalisme, allié à une formation de base acquise dans une école polytechnique.

En particulier, vous devrez démontrer une expérience dans la conduite de chantiers de génie civil, tunnels.

Le concept d'entreprise intégrale implique un savoir faire de la conduite du personnel, des talents de négociateurs, la faculté de travailler en équipe.

Nous souhaitons trouver un collaborateur âgé d'environ 40 ans, parlant si possible le français l'allemand.



L'entreprise  
de construction intégrale

**ZSCHOKKE**  
Société Anonyme Conrad Zschokke

Prenez contact en faisant parvenir votre dossier de candidature au Département du Personnel  
SA Conrad Zschokke, 42, rue du 31-Décembre, 1211 Genève 6, tél. 022 / 735 12 20

**Nous vous garantissons une parfaite discrétion.**

1482, 25



Nous planifions et construisons des bâtiments agricoles

Nous cherchons pour nos bureaux de **Lausanne, Cernier, Berne, Brigue, Brugg, Küsnacht/Rigi, Saint-Gall, Trimmis, Weinfelden et Winterthur**

**architectes ETS** 365,75  
**chefs de chantier**  
**dessinateurs(trices) en bâtiment**

A ces candidats(tes) peut s'ouvrir la possibilité d'avancer, après quelques années, au poste de **chef d'un bureau régional**.

Que diriez-vous d'un stage dans l'un de nos bureaux suisses alémaniques pour vous familiariser avec l'allemand ?

Adressez votre offre de service ou téléphonez à l'adresse suivante :

**Direction OCA, Laurstrasse 10, 5200 Brugg**  
Tél. 056/4167 55 (Allenspach).

365,75 **EOS**

**LA S.A. L'ÉNERGIE DE L'OUEST-SUISSE (EOS)**

cherche

pour ses bureaux à Lausanne

**ingénieur ETS génie civil**

pour compléter un petit groupe de travail chargé de l'entretien des ouvrages de génie civil exploités en Suisse romande (prises d'eau, barrages, conduites forcées, usines hydro-électriques, routes, bâtiments, etc.). La préférence sera donnée à un candidat au bénéfice d'une expérience professionnelle de bureau d'étude et de chantier.

Place stable ; conditions de travail et avantages sociaux d'une grande entreprise électrique. Horaire de travail variable.

Prière d'adresser votre offre de service manuscrite, avec curriculum vitae et copies de certificats à la **S.A. L'ÉNERGIE DE L'OUEST-SUISSE (EOS), service du personnel, place de la Gare 12, case postale 570, 1001 Lausanne.**

**OBONI & ASSOCIES SA**

GEOMECHANIQUE et SCIENCES DE LA TERRE

Nous appuyons nos clients lorsqu'ils sont confrontés à des...

**fouilles, fondations** 385, -  
**et reprises en sous-œuvre**  
**glissements de terrain et tassements**  
**travaux dans des terrains pollués**  
**études d'impact et analyses de risque**  
**achats et ventes de terrains**  
**présentant des risques naturels**

... par la recherche de solutions économiques, des conseils sur place, des recommandations écrites, le projet et le suivi de travaux spéciaux, l'auscultation d'ouvrages et l'exécution de constats.

Si vous pensez pouvoir collaborer à nos activités tout en développant vos connaissances dans un domaine passionnant et évolutif et désirez découvrir notre équipe et ses moyens techniques, prenez contact avec nous au 021/73144 25 pour une entrevue ou faites-nous parvenir votre curriculum vitae.

Les Biolettes, 1054 Morrens/VD.

*Créatif,  
autonome,  
innovateur*

**Aimez-vous les défis journaliers ?**

Notre client, une entreprise moyenne de la branche de la physique des bâtiments, offre une chance exceptionnelle à un

**ingénieur**  
**dipl. en génie civil**

ou

365,75 **ingénieur**  
**dipl. du génie rural**  
**et topographie**

(homme ou femme)

Votre domaine de compétence s'étend des analyses d'insonorisation et de vibration à la garantie de qualité et à l'estimation des dommages dans la construction.

L'opportunité vous est proposée de vous familiariser avec les divers domaines de la physique du bâtiment, de sorte que vous serez, plus tard, en mesure d'assurer la mise en œuvre d'une succursale en Suisse romande.

Lors d'un entretien personnel nous vous communiquerons volontiers des détails plus précis à ce sujet. Appelez-nous pour convenir d'une entrevue avec M<sup>me</sup> R. Schällibaum. Une discrétion totale vous est assurée.

*Adia interim AG  
Marktgasse 28  
3011 Bern  
Tél. 031/211133  
Renate Schällibaum*

**ADIA**  
**Dauerstelle**



L'ÉCOLE D'ARCHITECTURE  
DE L'UNIVERSITÉ DE GENÈVE

ouvre un concours d'

**assistant  
ou de maître assistant**

à mi-temps

pour l'enseignement de  
**structure et résistance  
des matériaux  
et des mathématiques**

Entrée en fonctions : 1<sup>er</sup> octobre 1989

Délai pour le dépôt des candidatures :  
**10 juillet 1989**

Le cahier des charges et tout renseignement peuvent  
être obtenus auprès de l'administrateur de l'École  
d'architecture, 9, bd Helvétique, 1205 Genève

407,-

Bureau d'ingénieur du génie rural et géomètre cherche

**un ingénieur ETS en génie civil**

pour étude de projets et direction de travaux dans les  
domaines notamment de l'épuration des eaux, de l'ad-  
duction d'eau et de la route.

Profil souhaité: formation d'ingénieur ETS, ou jugée  
équivalente. Quelques années de pratique profession-  
nelle.

Faire offre manuscrite avec curriculum vitae à:  
**O. PEITREQUIN SA**  
13, rue de la Porcelaine  
1260 Nyon

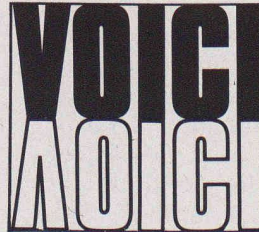
208,-

**Ingénieur civil EPF**

114,-

avec deux ans d'expérience dans l'industrie et cinq dans la  
recherche universitaire, spécialisé dans la géotechnique et  
dans les méthodes numériques (éléments finis, plasti-  
cité...), cherche poste, de préférence en Suisse romande.

Ecrire sous chiffre IAS 491 à IVA SA, rue du Pré-du-Marché  
23, 1004 Lausanne.



la preuve que vos annonces sont lues

**Il a besoin de nous.** ~~465,50~~



Terre  
des hommes  
Aide directe  
à l'enfance  
meurtrie

**Coupon de parrainage.** Je m'engage à parrainer  
financièrement un enfant de Terre des hommes à raison de  
Frs. .... par mois, pendant .... mois.

Envoyez-moi les informations et bulletins de versement  
nécessaires.

(Pour limiter au maximum les frais administratifs, ce parrainage  
financier ne sera pas nominatif.)

**Documentation:** Je souhaite en savoir plus sur votre  
action, envoyez-moi:

- Une documentation générale.
- Une documentation de parrainage financier.

Nom: \_\_\_\_\_

Prénom: \_\_\_\_\_

Rue: \_\_\_\_\_

N° postal: \_\_\_\_\_ Localité: \_\_\_\_\_

Date: \_\_\_\_\_ Signature: \_\_\_\_\_

**A renvoyer à: Terre des hommes, case postale  
388, 1000 Lausanne 9, CCP 10-8736-0**

**Nous avons besoin de vous.**

643,50

Architecte ETS, ou dessinateur-architecte que la pratique aurait amené à un niveau équivalent, vous bénéficiez d'une solide expérience dans la construction de projets immobiliers, vous aimez prendre des responsabilités, travailler en milieu pluridisciplinaire. De plus, si vous avez entre 28 et 40 ans, vous êtes le candidat potentiel pour le poste de

465,50

## chef de projets immobiliers

Les tâches que nous pourrions vous confier concernent essentiellement nos immeubles de banque et touchent à la coordination des études menées par nos mandataires, à la planification des travaux, à l'examen des soumissions, devis et adjudications, à la conduite et la supervision des chantiers, aux contrôles de coûts, aux relations avec les maîtres d'état, etc.

Veuillez adresser vos offres de service à l'adresse suivante: Société de Banque Suisse, service du personnel, à l'attention de M. Bagdasarianz, 16, place Saint-François, 1003 Lausanne, tél. 021/319 2111. Votre dossier sera traité de manière confidentielle.



**Société de Banque Suisse**

Votre chance

**SERVICE DE RELEVÉS  
D'ARCHITECTURE ET  
DESSIN ASSISTÉ PAR  
ORDINATEUR**

**IRIS KLOHN ARCHITECTE DPLG**  
53 RUE DE RIVE CH-1260 NYON  
TEL (022) 61 07 89  
(Souhaitable contact par lettre)

208,-

## Ingénieurs et architectes suisses

ISSN 0251-0979

Organe officiel de la Société suisse des ingénieurs et des architectes (SIA), de l'Association amicale des anciens élèves de l'EPFL (A<sup>3</sup>E<sup>2</sup>PL), des Groupes romands de l'EPFZ (GEP) et de l'Association suisse des ingénieurs-conseils (ASIC)

### Editeur

Société des éditions des associations techniques universitaires (SEATU)

### Rédaction

En Bassenges, 1024 Ecublens - CCP 10-5775-2 Lausanne  
Tél. 021/693 2098 Q, téléfax 021/693 20 84

Jean-Pierre Weibel, ing. dipl. EPFZ-SIA, rédacteur en chef  
François Neyroud, arch. SIA, rédacteur  
Danièle Renard, secrétaire de rédaction

Les manuscrits seront rendus selon accord préalable

Toute reproduction du texte et des illustrations n'est autorisée qu'avec l'accord de la rédaction et l'indication de la source

### Abonnement

	Suisse	Etranger
Un an	Fr. 113.-	Fr. 122.-
Prix du numéro	Fr. 6.50	Fr. 7.50

Prix réduits pour étudiants et membres A<sup>3</sup>E<sup>2</sup>PL, GEP, ASIC et UTS  
*Abonnement, vente au numéro, changement d'adresse:*  
Imprimerie Bron, case postale 880  
1001 Lausanne, tél. 021/3299 44, téléfax 021/3273 23  
*Changement d'adresse des membres SIA:*  
Secrétariat général SIA, case postale, 8039 Zurich  
Tél. 01/20115 70

### Régie des annonces

**IVA SA de publicité internationale** Siège central:  
Rue du Pré-du-Marché 23 Mühlebachstrasse 43  
1004 Lausanne 8032 Zurich  
Tél. 021/3772 72 Tél. 01/25124 50  
Téléfax: 021/3702 80 Téléfax: 01/25127 41

### Impression

Imprimerie Bron SA, 1001 Lausanne  
Tél. 021/3299 44

### Schweizer Ingenieur und Architekt

paraît aux mêmes éditions  
Rédaction  
Rüdigerstrasse 11, case postale 630, 8021 Zurich  
Tél. 01/201 55 36, téléfax 01/201 63 77

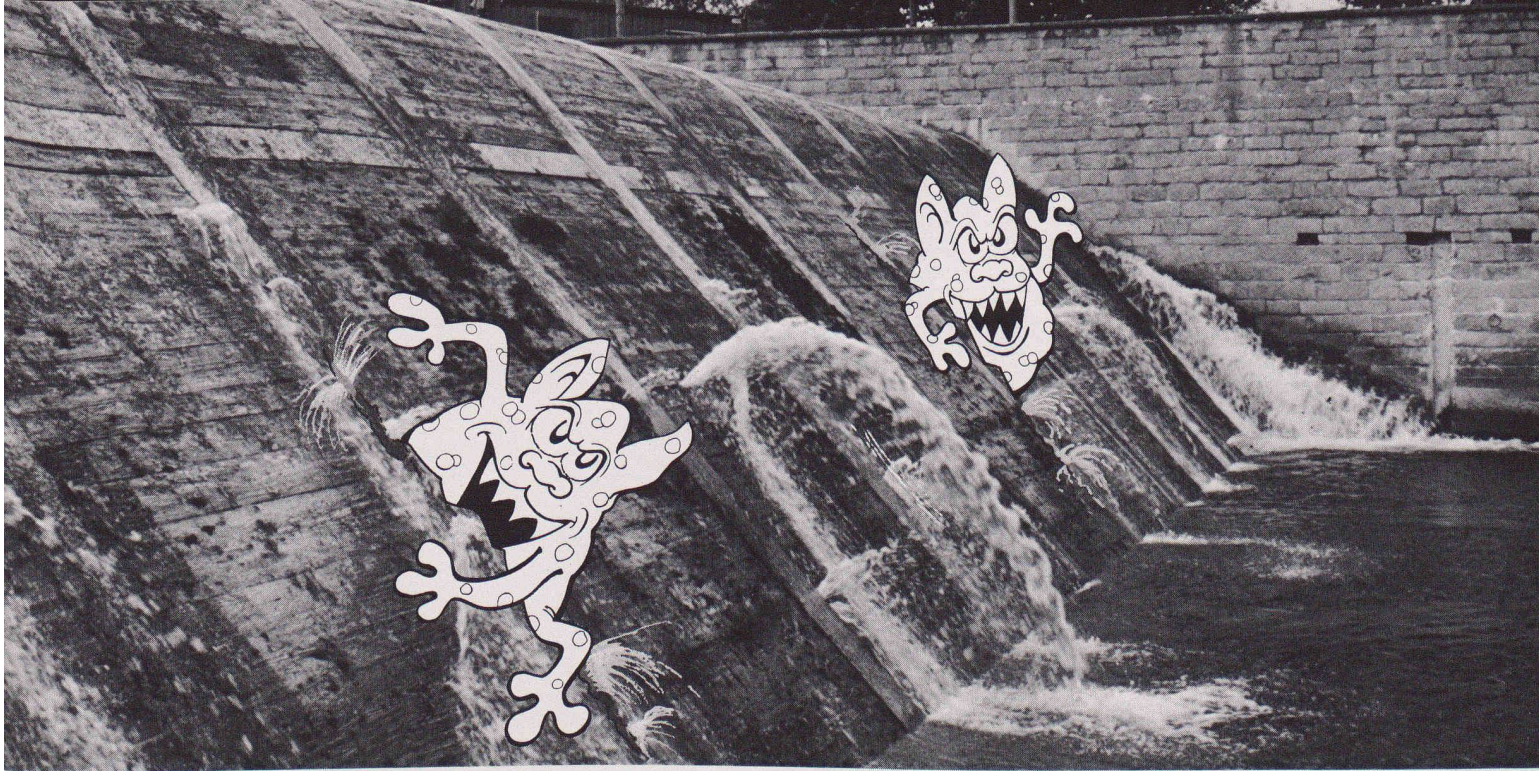
### Abonnement

	Suisse	Etranger
Un an	Fr. 170.-	Fr. 185.-
Prix du numéro	Fr. 6.50	Fr. 7.50

### Normes et documentations SIA

En français: Secrétariat SVIA, av. Jomini 8, 1001 Lausanne. Tél. 021/3634 21

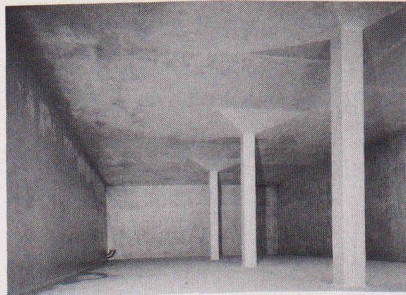
En allemand et en italien: Secrétariat général SIA, Selnaustr. 16, 8039 Zurich. Tél. 01/20115 70



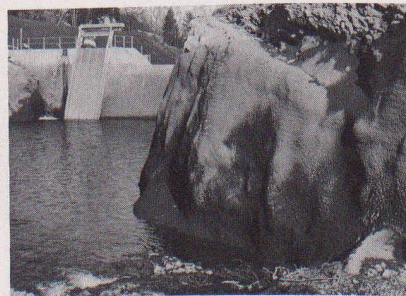
Piscine communale  
de Thusis



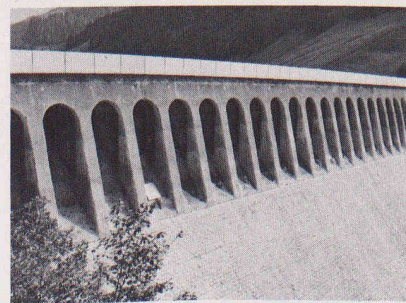
Réservoir Neuchlen,  
Gossau



Bassin de compensation,  
Centrale Hydroélectrique  
de Näfels



Grand barrage de Föh



# Echec aux 1094,40 zombis gaspilleurs

## Et échec aux fuites

Les zombis gaspilleurs, vous les connaissez. Ce sont ces esprits malfaisants de la fissuration qui menacent l'étanchéité des bacs et des réservoirs. SikaTravaux les combat. Avant, pendant, après la construction. C'est son métier, une de ses hautes spécialités, une compétence reconnue en Suisse et à l'étranger.

## Avant construction

SikaTravaux, en matière d'étanchéité, adapte des solutions d'avant-garde qui s'appliquent à chaque cas de figure: réservoirs d'eau potable ou cuves à vin ont leurs propres solutions.

Ingénieurs, promoteurs, entreprises consultent SikaTravaux dès le projet, dès qu'un risque se présente: risques de fissures dues aux pressions, aux flexions, à la corrosion sont éliminés au stade même de la conception.

## Pendant et après construction

Les ingénieurs, techniciens et équipes d'intervention de SikaTravaux sont confrontés quotidiennement à l'inattendu. Ils réparent, renforcent, colmatent. La nature des liquides ou des réservoirs impose parfois des solutions pointues, souples, rapides, garanties par un savoir-faire, un acquis technologique hors pair et une recherche spécifique. Echec au gaspillage!

## SikaTravaux est votre partenaire de la sécurité

Consultez *avant*, mais dans tous les cas, faites échec aux «zombis» de toutes sortes qui menacent la salubrité.

# SikaTravaux

*Votre force d'intervention*

11, bd de Grancy  
1006 Lausanne  
Téléphone 021/26 54 21



B 3298

5000 Aarau  
Mühlemattstr. 91  
064/24 84 88-89

3000 Berne 11  
Randweg 21  
031/42 30 31

6593 Cadenazzo  
Via Cantonale  
092/62 19 23

7000 Coire  
Kasernenstr. 86  
081/22 69 62

6005 Lucerne  
Tribtschenstr. 9  
041/44 88 18

1217 Meyrin/Satigny  
Pré Fontaine 13  
022/83 05 58

4132 Muttenz  
Bizenenstr. 55  
061/61 44 11

3945 Steg-Gampel  
Kantonsstrasse  
028/42 29 51

9000 St-Gall  
Dufourstr. 28  
071/25 44 33

8048 Zurich  
Geerenweg 9  
01/436 40 40