

**Zeitschrift:** Ingénieurs et architectes suisses  
**Band:** 115 (1989)  
**Heft:** 1-2

## **Sonstiges**

### **Nutzungsbedingungen**

Die ETH-Bibliothek ist die Anbieterin der digitalisierten Zeitschriften. Sie besitzt keine Urheberrechte an den Zeitschriften und ist nicht verantwortlich für deren Inhalte. Die Rechte liegen in der Regel bei den Herausgebern beziehungsweise den externen Rechteinhabern. [Siehe Rechtliche Hinweise.](#)

### **Conditions d'utilisation**

L'ETH Library est le fournisseur des revues numérisées. Elle ne détient aucun droit d'auteur sur les revues et n'est pas responsable de leur contenu. En règle générale, les droits sont détenus par les éditeurs ou les détenteurs de droits externes. [Voir Informations légales.](#)

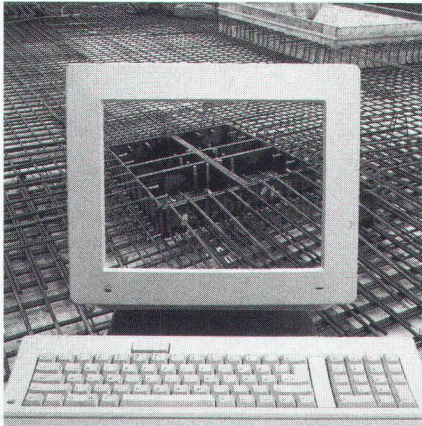
### **Terms of use**

The ETH Library is the provider of the digitised journals. It does not own any copyrights to the journals and is not responsible for their content. The rights usually lie with the publishers or the external rights holders. [See Legal notice.](#)

**Download PDF:** 29.03.2025

**ETH-Bibliothek Zürich, E-Periodica, <https://www.e-periodica.ch>**

## Couverture



**Hérisson-Riss...  
la solution de votre problème  
de poinçonnement  
lorsque les surcharges des dalles  
sont importantes**

Le nouveau Hérisson-Riss avec sa statique ingénieuse est un complément direct pour une solution idéale de votre problème de poinçonnement. Il offre une part importante de sécurité et améliore la rigidité à la flexion dans le domaine de l'appui. De plus une disposition parfaite des armatures est possible tout en tenant compte d'une application adéquate des forces. Il permet surtout d'absorber de grandes sollicitations de poinçonnement. Le Hérisson-Riss est un complément idéal de nos systèmes existants, tels que les A.R.E.T.-Riss, les Etriers de cisaillement et les Champignons-Riss. Nous fabriquons et commercialisons 4 systèmes d'armature pour les problèmes de poinçonnement et cela pour tous les degrés de charge.

Faites appel à nos services. Nos ingénieurs civils sont à votre entière disposition.



**Fabrication mécanique, technique d'ancrage**  
Industriestrasse 32, 8108 Dällikon-Zürich  
Téléphone 01/844 1122. Télex 827 102  
Téléfax 01/844 1151

Bureau Suisse romande, case postale 3  
1166 Perroy. Téléphone 021/825 2414

## Sommaire

<b>Politique des transports</b>	<b>Insertion dans le territoire d'une nouvelle ligne ferroviaire transalpine</b> <i>par Philippe Bovy</i>	1
<b>Actualité</b>	<b>Le logement, un problème universel</b>	13
<b>Bibliographie</b>		15
<b>Concours</b>	<b>Concours à Montreux</b>	16
<b>SIA</b>		23
<b>Tableau des concours</b>		B 1
<b>Concours - Actualité - Produits nouveaux - EPFL - EPFZ - Swissbau 89</b>		B 2 - B 10
<b>Manifestations</b>		B 11 - B 12

## Schweizer Ingenieur und Architekt

<b>Rédaction :</b>	Rüdigerstrasse 11, case postale 630, 8021 Zurich, tél. 01/2015536
<b>Numéro 50/88</b>	<b>Zur aktuellen Energiedebatte</b> <i>M. Breu, Zürich</i> 1377
	<b>Die kontrollierte thermonukleare Fusion</b> <i>P. J. Paris, Lausanne</i> 1378
<b>Numéro 51-52/88</b>	<b>Ethik und Verantwortung in einer technisierten Welt</b> <i>W. von Moos, Luzern</i> 1409
	<b>Massnahmen gegen Fehler im Bauprozess</b> <i>M. Matousek, J. Schneider, Zürich</i> 1412