

Zeitschrift: Ingénieurs et architectes suisses
Band: 115 (1989)
Heft: 7

Werbung

Nutzungsbedingungen

Die ETH-Bibliothek ist die Anbieterin der digitalisierten Zeitschriften. Sie besitzt keine Urheberrechte an den Zeitschriften und ist nicht verantwortlich für deren Inhalte. Die Rechte liegen in der Regel bei den Herausgebern beziehungsweise den externen Rechteinhabern. [Siehe Rechtliche Hinweise.](#)

Conditions d'utilisation

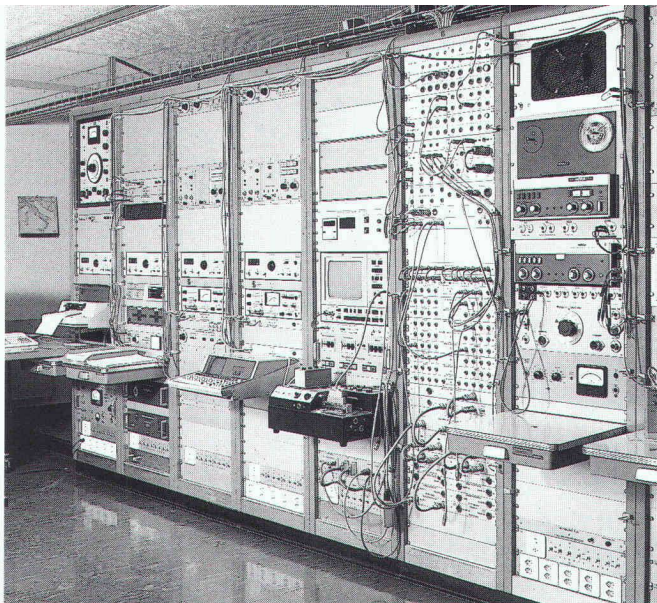
L'ETH Library est le fournisseur des revues numérisées. Elle ne détient aucun droit d'auteur sur les revues et n'est pas responsable de leur contenu. En règle générale, les droits sont détenus par les éditeurs ou les détenteurs de droits externes. [Voir Informations légales.](#)

Terms of use

The ETH Library is the provider of the digitised journals. It does not own any copyrights to the journals and is not responsible for their content. The rights usually lie with the publishers or the external rights holders. [See Legal notice.](#)

Download PDF: 30.03.2025

ETH-Bibliothek Zürich, E-Periodica, <https://www.e-periodica.ch>



Test d'impact aux bruits aériens. EMPA Zurich.

gonon – L'isolation du mur à double enveloppe.

Les tests de laboratoires prouvent les avantages pratiques de **gonon**.

- Insensibilité à l'eau***
ce qui signifie haute valeur isolante – à apprécier
durant les périodes froides de l'année.
- Haute élasticité***
ce qui signifie haute absorption phonique.
- Pose simple et sans danger pour la peau***
ce qui signifie haut rendement de pose.
- Dimensions stables à long terme***
ce qui signifie pérennité de l'isolation et absence
de ponts thermiques.
- Barrière-vapeur souvent superflue***
ce qui signifie économies importantes.

Chantier:
Migros
7302 Landquart
Bureau de projet:
Mobag GU
7302 Landquart
Entreprise:
Hew AG
7000 Coire

gonon

gonon Isolation SA
Ch. Champ Pamont 2 A
CH-1033 Cheseaux-sur-Lausanne
Téléphone 021 / 7 31 47 47
Télécopieur 021 / 7 31 42 87

B 3143

enderwerbung

**ISOLATION
DE DURÉE** 

AVEC NOUS VOS PROJETS D'AVENIR NE PARTIRONT PAS EN FUMÉE.

Il n'y a pas de meilleure publicité qu'un client satisfait qui raconte à son voisin combien il est satisfait. Comment parvient-on à satisfaire un client? En lui vendant d'excellents produits, parfaitement adaptés à ses besoins personnels. De

ce point de vue nous n'avons qu'une sorte de produits à vous recommander: les nôtres. C'est-à-dire des systèmes de chauffage et de cuisson au bois de haute qualité, avec technologie de pointe et service après-vente omnipré-

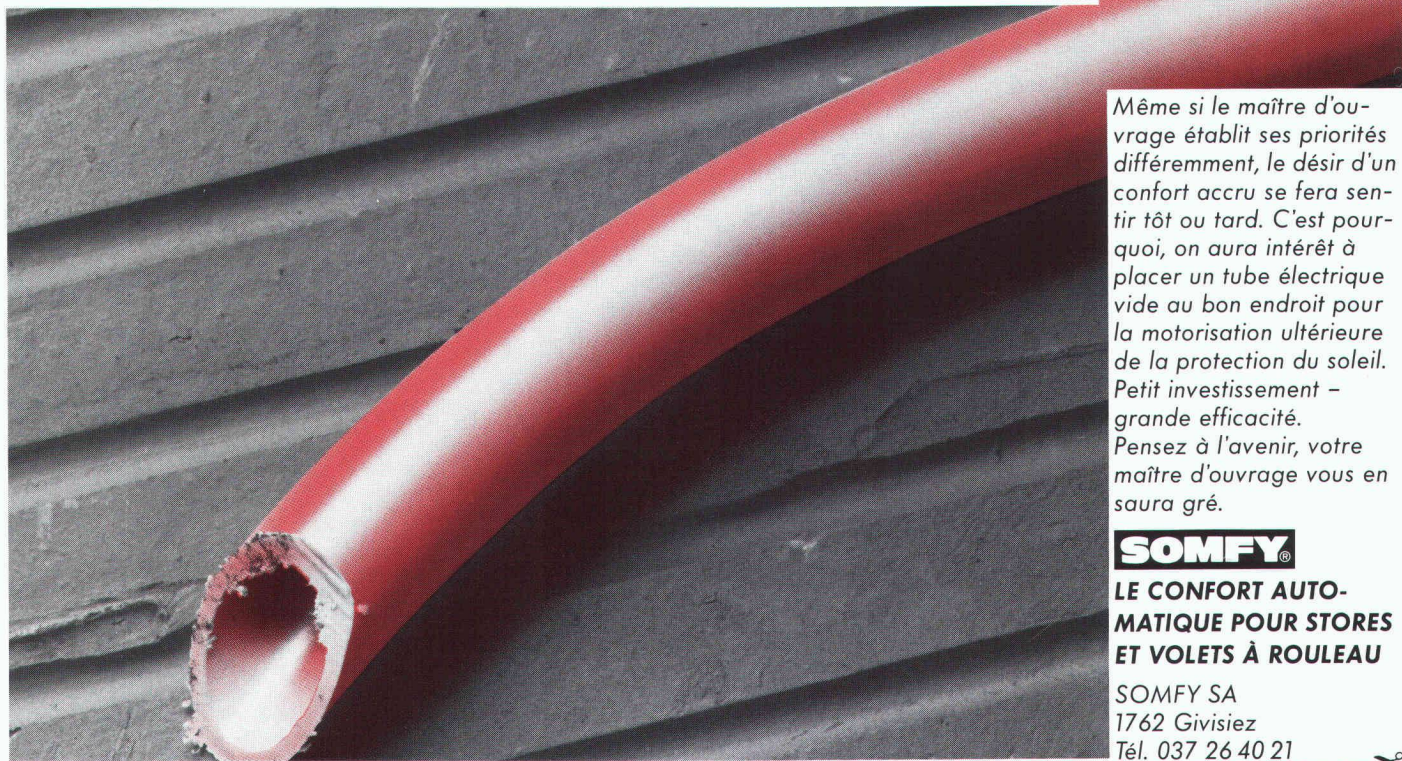
sent. Autrement dit, si vous voulez donner une nouvelle dimension à vos projets d'avenir, passez-nous un coup de fil. Nous serons très heureux de vous renseigner. Tél. 037/24 59 33.

B3206



Ce tube épargne à votre maître d'ouvrage 100 x plus qu'il ne coûte!

B3182



Même si le maître d'ouvrage établit ses priorités différemment, le désir d'un confort accru se fera sentir tôt ou tard. C'est pourquoi, on aura intérêt à placer un tube électrique vide au bon endroit pour la motorisation ultérieure de la protection du soleil. Petit investissement - grande efficacité. Pensez à l'avenir, votre maître d'ouvrage vous en saura gré.

SOMFY®

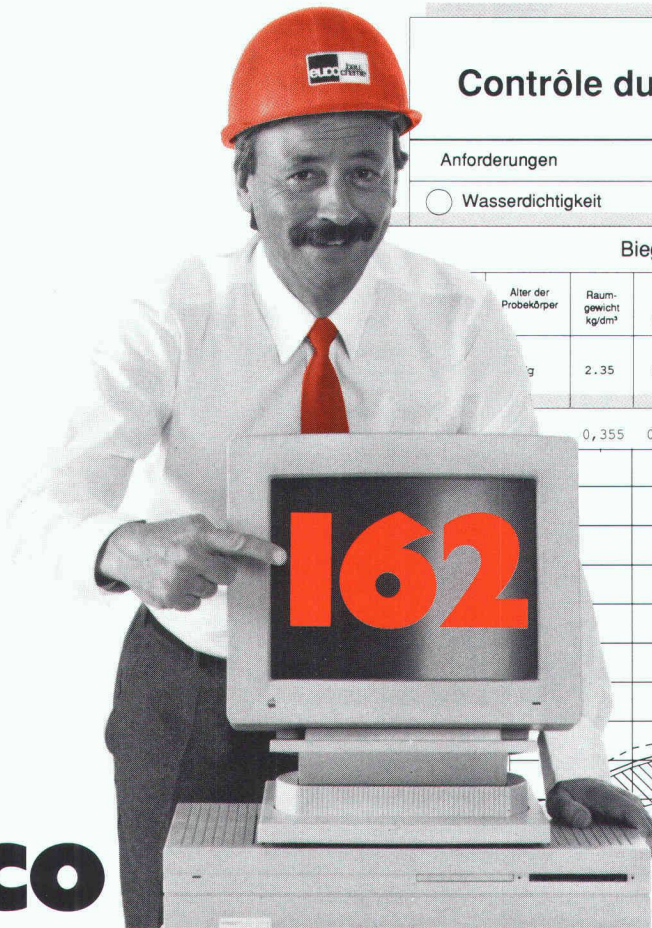
LE CONFORT AUTOMATIQUE POUR STORES ET VOILETS À ROULEAU

SOMFY SA
1762 Givisiez
Tél. 037 26 40 21

Coupon pour une documentation gratuite

Envoyer avec indication de l'expéditeur à l'adresse ci-dessus.

7 - IAF



Contrôle du béton

euco bcs

Euco Bauchemie AG
CH-3422 Kirchberg / Switzerland 034 45 34 04 Tlx. 914 121

Anforderungen

β W 28 \geq

N/mm²

Wasserdichtigkeit

W / Z \leq

Kranbeton

Walz ~

Biege- und Druckfestigkeit

Alter der Probekörper	Raumgewicht kg/dm ³	Abmessungen in mm			Biegefestigkeit		Druckfestigkeit			%
		Breite	Länge	Höhe	Bruchkraft kN	N/mm ²	Fläche mm ²	Bruchkraft kN	N/mm ²	
g	2.35	122	360	120	20.0	5.1	14400	415	28.8	%
							14400	410	28.5	%

0,355 0,71 1,4 2,8 5,6 11,2 22,4 45,0 90,0

1,0 2,0 4,0 8,0 16,8 31,5 63,0 125

Maschensiebe

Quadratlochsiebe

Sieböffnung (mm)

Euco Béton Control Service: La confiance c'est bien, le contrôle c'est mieux

Le béton a évolué en un produit de haute technologie. La nouvelle norme SIA 162 pose des échelles, qui demandent pour les atteindre plus que de l'eau, du ciment et des agrégats. Pour garantir avec sécurité les valeurs de la norme, cela nécessite l'emploi d'adjuvants de qualité et surtout de bonnes connaissances. En un mot: EUCO.

Mais la norme exige aussi des contrôles. Pour cela nous avons créé Euco Béton Control Service (BCS). Avec ses cinq laboratoires mobiles, il surveille la fabrication du béton et la mise en place aux centrales à béton ou sur les chantiers! Le laboratoire Euco à Kirchberg exécute les essais exigés – indépendamment des produits utilisés – Euco ou autres. Euco-BCS est neutre. Il vous offre l'assurance, grâce à ses contrôles exacts de qualité, de fabriquer en tout temps du béton selon la norme.

Demandez notre documentation.

B 3178



Euco Bauchemie SA

Compétent et pratique

Une entreprise de «Holderbank»

Euco Bauchemie S.A. Zone Industrielle 1123 Aclens Tél. 021/869 94 77 Fax 021/869 96 02
Euco Bauchemie AG Industrie Neuhof 9 3422 Kirchberg Tel. 034/45 34 04 Fax 034/45 35 71
Euco Bauchemie AG Furtbachstrasse 5 8107 Buchs-Zürich Tel. 01/844 41 41 Fax 01/844 38 59

Journée suisse de la construction métallique '89

**Journée suisse de la
construction métallique '89**
11 mai 1989
Landhaus Soleure

Bâtiments à étages en acier

Quelles raisons peuvent inciter un architecte à projeter pour un bâtiment une charpente en acier?

Par ses ressources, la construction métallique permet des éléments porteurs sveltes, réduit la masse, laisse entrer lumière et soleil, relie l'intérieur à l'extérieur, rend léger le lourd, et clair le sombre ...

Utiliser l'acier où il faut de l'acier, du béton armé et du bois ailleurs, et des matières plastiques ailleurs encore. — Ne devrait-il pas en résulter des bâtiments à la mesure de la diversité de notre monde?

A la Journée suisse de la construction métallique de 1989, des architectes exprimeront leurs considérations et idées à propos des bâtiments à étages en acier, présenteront des constructions qu'ils ont réalisées, et exposeront des problèmes et leurs solutions.

Architectes, ingénieurs, maîtres d'œuvre, étudiants et entrepreneurs sont invités à venir entendre des architectes parler de l'utilisation d'un matériau que les besoins et les exigences de l'homme d'aujourd'hui et de l'époque actuelle ont mis en vedette.

Lieu

«Landhaus» Soleure, Landhausquai

Finance d'inscription, carte de légitimation

Fr. 150.—, y compris déjeuner et boissons, cafés (matin et pause), apéritif (Fr. 180.— pour inscriptions tardives)

En annexe à notre lettre de confirmation de votre inscription, nous vous remettons un bulletin de versement ainsi qu'un badge vous servant de carte de participation.

Renseignements

Centre Suisse de la Construction Métallique
Seefeldstrasse 25
8034 Zurich
Téléphone 01 - 47 89 80

Programme

dès 09.00	Rencontre amicale, café et croissants	
10.00	Souhaits de bienvenue	Emanuel Esser
	Stahlbau — Architektur oder Mobiliar?	Prof. Roger Diener
	Les exigences du maître de l'ouvrage et leurs influences sur le choix des matériaux	Niki Piazzoli
	Möglichkeiten des Stahlbaus	Prof. Martin H. Burckhardt
11.55	Apéritif	
12.30	Déjeuner	
14.15	Integrierte Planung — Integrale Konstruktion	Hans Rudolf A. Suter
	Créer et construire en acier	Philippe Joye
	Habitat industriel	Rodolphe Luscher
	Un nouveau système de construction	
15.45	Pause café	
16.15	Bauen als Integration: Verflechten oder Entflechten?	Prof. Peter C. von Seidlein
	Clôture	Emanuel Esser
17.20	Apéritif, Possibilité de poser des questions aux conférenciers	

B3197

Inscription

**A retourner s.v.p.
jusqu'au 11 avril 1989**

Centre Suisse de la
Construction Métallique
Seefeldstrasse 25
8034 Zurich

Nom, prénom

Profession

Raison sociale

Adresse

A remplir en imprimés s.v.p.

Date

Signature

Quoi de
neuf ?

Quoi de neuf? Une documentation vient de paraître, qui vous renseigne sur les mille et une façons d'acquérir votre logement: retournez le coupon ci-dessous et recevez **gratuitement** la toute nouvelle brochure «Accéder à la propriété». Gétaz Romang l'a mise au point à votre intention, en collaboration avec des professionnels de l'habitat. 20 pages de conseils, une méthode, des exemples, des témoignages pour réaliser le grand rêve: être chez soi.

Et puis découvrez ce qui se fait de mieux en Suisse, en visitant **les expositions Gétaz Romang**. Elles vous apprendront à préciser vos goûts et vos besoins.

Il y a aujourd'hui plus de possibilités de devenir propriétaire qu'on le pense.

Vive la vie...

**GETAZ
ROMANG**

LEADER DE L'ÉQUIPEMENT POUR L'HABITAT

B 3189

Expositions Gétaz Romang à Aigle, Bussigny, Château-d'Œx, Genève, Sion, St-Légier (La Veyre), Viège, Yverdon-les-Bains (carrelages)

NOUVEAU

GRATUIT

Adressez-moi, svp, la nouvelle brochure «Accéder à la propriété». P 771

Autre brochure disponible: «Rénovation de A à Z».

Nom: _____ Prénom: _____

Rue: _____

N° postal: _____ Localité: _____

Tél.: _____

Changez donc d'écriture!

ISO 3098/1, écriture normalisée SSCM et
Block outline, écriture ornementale
Block light, type d'écriture ornementale
 Universal, écriture acceptée pour l'
Mascot outline, écriture ornementale
 DIN 17, écriture normalisée alle
LCD, ECRITURE MODERNE POUR

un produit européen!

Le NC-scriber de rotring* met à votre disposition une belle variété d'écritures courantes et ornementales.

Vous pouvez ainsi donner à vos plans une touche individuelle, tout en gagnant beaucoup de temps.

Les nouveaux modèles 1989

- encore plus performants!
- nouveau: 4 écritures normalisées dans chaque modèle CS
- vaste choix de plus de 25 types d'écriture et de nombreuses cassettes de symboles spécifiques à la branche



Documentez-vous et demandez conseil auprès de l'un des spécialistes du NC-scriber:

Racher & Cie SA, 1211 Genève 4, Tél. 022/20 40 00

Racher & Cie SA, 1802 Corseaux, Tél. 021/921 54 19

Copidoc SA, 2300 La Chaux-de-Fonds, Tél. 039/23 97 33

Destec SA, 1000 Lausanne, Tél. 021/22 10 15-16

Schmid & Dirren SA, 1920 Martigny, Tél. 026/2 43 44

Schmid & Dirren SA, 1950 Sion, Tél. 027/23 15 74

rotring

dessiner et écrire

rotring (Suisse) SA, 8953 Dietikon ZH, téléphone 01/740 26 16

Représentation en Suisse romande:

Michel Schneuwly, 1630 Bulle, téléphone 029/2 29 44

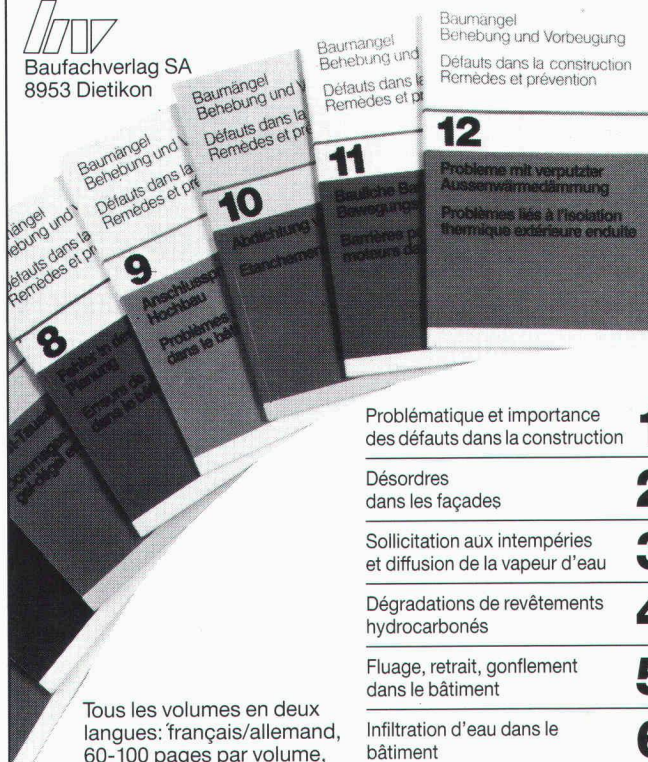
B 3141

Défauts dans la construction Remèdes et prévention

Une collection de documents d'information, publiée par le Forum Défauts et Qualité dans la Construction. Patronage: Ecole polytechnique fédérale, Zurich, et Conférence Suisse de la Construction. Réalisée par l'Institut de recherche en matière de bâtiment de l'EPFZ avec la contribution de plusieurs experts.



Baufachverlag SA
8953 Dietikon



Tous les volumes en deux langues: français/allemand, 60-100 pages par volume, A4, illustrations en partie en couleurs, broché.
Prix par volume Fr. 34.-

Cette série documentaire présente, à l'aide d'exemples concrets, les causes, les remèdes et la prévention des dégâts dans la construction. Chacun des fascicules est composé selon une structure unitaire, ce qui facilite l'utilisation pratique: Brève description, apparence du dégât et de la construction endommagée, examen des démarches des travaux nécessaires à l'explication des causes du dommage, possibilités de remédier au dégât et de le prévenir.

Problématique et importance des défauts dans la construction	1
Désordres dans les façades	2
Sollicitation aux intempéries et diffusion de la vapeur d'eau	3
Dégradations de revêtements hydrocarbonés	4
Fluage, retrait, gonflement dans le bâtiment	5
Infiltration d'eau dans le bâtiment	6
Dommages causés par le gel-dégel en présence de sel	7
Erreurs de planification dans le bâtiment	8
Problèmes de raccord dans le bâtiment	9
Étanchement des décharges	10
Barrières pour handicapés moteurs dans la construction	11
Problèmes liés à l'isolation thermique extérieure enduite	12
Étanchéités de pont défectueuses	13
Dégâts aux crépis	14
Fissures dans la maçonnerie et leurs effets	15

Commande a votre librairie ou directement à la maison d'édition: Baufachverlag SA, Case postale, 8953 Dietikon, Tél. 01 · 740 76 77

De la série documentaire «Défauts dans la construction» à Fr. 34.- par volume

___ ex. vol. 1	___ ex. vol. 4	___ ex. vol. 7	___ ex. vol. 10	___ ex. vol. 13
___ ex. vol. 2	___ ex. vol. 5	___ ex. vol. 8	___ ex. vol. 11	___ ex. vol. 14
___ ex. vol. 3	___ ex. vol. 6	___ ex. vol. 9	___ ex. vol. 12	___ ex. vol. 15

Nom/Maison _____

Adresse _____

B 2299

LE SUCCES NE FAIT PAS DE BRUIT.

Grâce à leur forme aérodynamique, nos condenseurs et réfrigérants de retour se distinguent par leur silence de fonctionnement. La vaste gamme sur le plan du dégagement sonore et l'offre de prestations complète permettent de répondre même aux besoins les plus individuels. Jäggi SA Berne, Wangenstrasse 102, 3018 Berne, tél. 031/55 13 55 ou Jäggi SA succursale Lausanne, ch. du Closalet 4, 1023 Crissier, tél. 021/635 04 10, se fait un plaisir de vous envoyer des informations détaillées.

jäggi bern

CHAUFFAGE · VENTILATION · CLIMATISATION
ENERGIE · ENVIRONNEMENT · REFRIGERATION
TECHNOLOGIE DES PROCÉDES INDUSTRIELS



Nous transformons le bois en matériau
de construction noble.
Novopan-Keller SA, 5314 Kleindöttingen



Novopan Standard –

l'astre du futur

Les domaines d'utilisation classiques des panneaux Novopan Standard sont bien connus des milieux professionnels.

Mais savent-ils que ces panneaux de qualité seront utilisés, à l'avenir, pour des projets dont on n'a pas encore idée aujourd'hui? Avec leur résistance à la flexion élevée et leur rigidité inégalée, ils préparent des lendemains radieux.

novopan[®]
Standard

B 3068

LE SEUL

ET L'UNIQUE

H&T

Le grand art de séparer les locaux.



B 3135

HOCH- & TIEFBAU AG AARAU

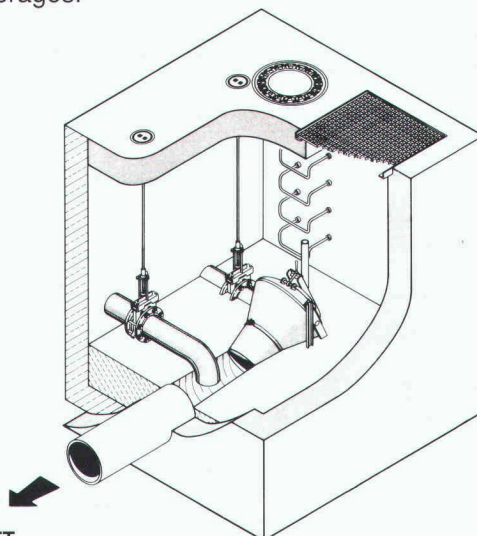
SCHREINEREIBETRIEBE Gegründet 1869

Parois coulissantes
Portes accordéon
Jardins d'hiver
Fabrication de fenêtres

Vorm. M. Zschokke AG Rohrerstrasse 20 5000 Aarau Tel. 064 24 33 24

Régulateur Vortex FluidCon

Dispositif automatique fonctionnant d'après les effets hydrodynamiques de l'écoulement, comme régulateur de débit sur les déversoirs d'orages.



UFT
Umwelt- und Fluid-Technik
Niederegger AG

St. Georgenstraße 78
CH-9000 St. Gallen
Telefon (071) 23 36 62



B 2860

Bandes pour reprise
de bétonnage entre radier et murs

BFL MASTIX R4



MASTIX SA
Av. Rumine 48, 1005 Lausanne
Tél. 021/23 42 79

Nous désirons recevoir une documentation technique "BFL MASTIX"

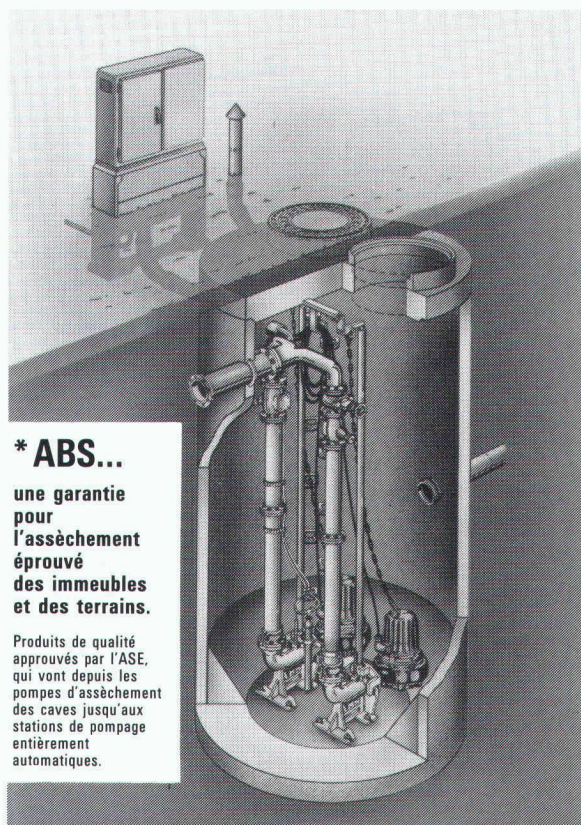
Nom/Entreprise

Adresse

NPA/Localité



B 3124



* ABS...

une garantie pour l'assèchement éprouvé des immeubles et des terrains.

Produits de qualité approuvés par l'ASE, qui vont depuis les pompes d'assèchement des caves jusqu'aux stations de pompage entièrement automatiques.



Eugen Kolb Pumpen AG
8594 Göttingen TG, Tel. 072/65 2175
Telefax 072/65 1313

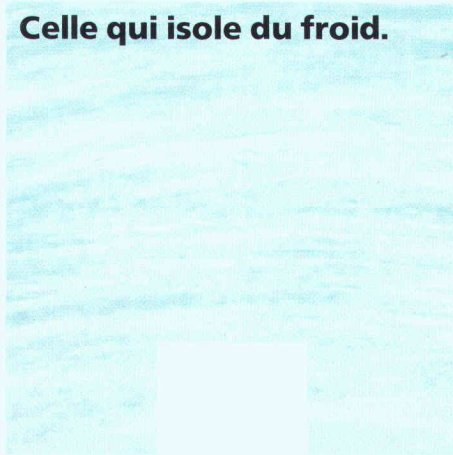


Une brique qui sort de l'ordinaire.

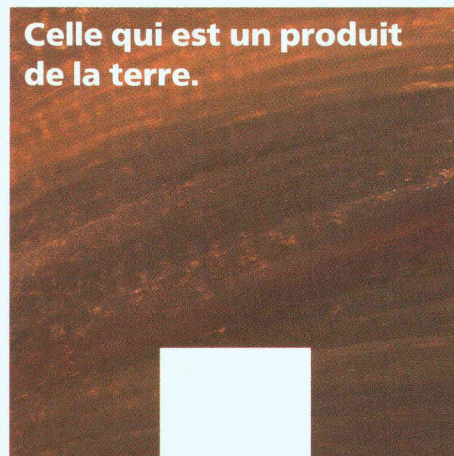
Celle qui résiste
aux intempéries.



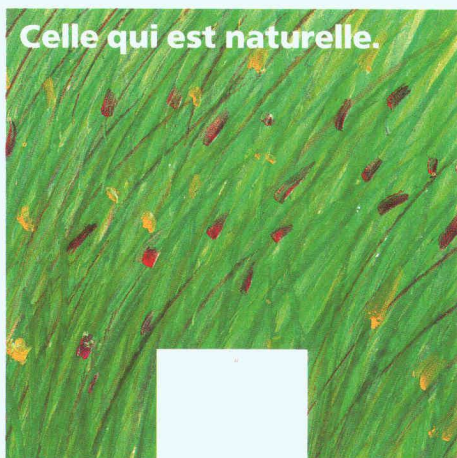
Celle qui isole du froid.



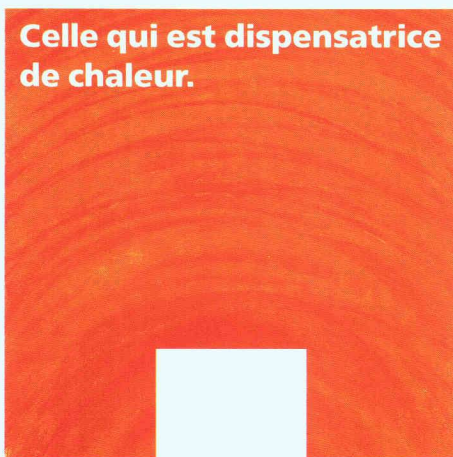
Celle qui est un produit
de la terre.



Celle qui est naturelle.



Celle qui est dispensatrice
de chaleur.

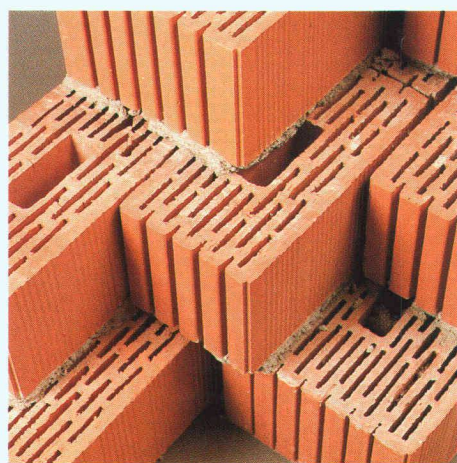


Celle qui capte
la chaleur du soleil.



Les briques Optitherm se caractérisent par un alvéolage le plus performant quant à l'isolation thermique. Assemblées sous la forme du mur traditionnel de maçonnerie composée, les remarquables propriétés du matériau céramique peuvent être ainsi pleinement mises en valeur. De fait, avec des coefficients k de $0.46 \text{ W/m}^2\text{K}$ pour une maçonnerie de 39 cm d'épaisseur et respectivement de $0.39 \text{ W/m}^2\text{K}$ pour une épaisseur de 47.5 cm, il est effectivement possible de tenir compte des exigences qu'impliquent aujourd'hui les prescriptions concernant l'isolation thermique.

De plus, une importante capacité d'accumulation de chaleur, de même qu'une diffusion de vapeur sans problème, alliée à une excellente aptitude du matériau à sécher, sont autant



de remarquables qualités de la maçonnerie Optitherm. Un autre type de mur ne pourrait guère offrir des prestations aussi optimales quant à la création et au maintien d'un climat intérieur agréable, de même que par l'utilisation passive de l'énergie solaire et l'instauration de conditions bioclimatiques dans les logements.

Grâce à une structure optimisée et un matériau naturel, il est ainsi possible de proposer une maçonnerie aux propriétés

particulièrement intéressantes, tant en physique du bâtiment qu'en ce qui concerne les aspects qui relèvent d'une construction biologique. Par suite, sans que soit nécessaire un isolant spécifique, c'est donc seulement avec les nouvelles sortes de briques et le mortier spécial que l'isolation thermique à obtenir peut être atteinte.

Pour plus amples informations, des renseignements détaillés peuvent d'ailleurs être obtenus à l'adresse suivante:

Industrie Suisse de la terre cuite
Case postale 217, 8035 Zurich
Téléphone 01/361 96 50

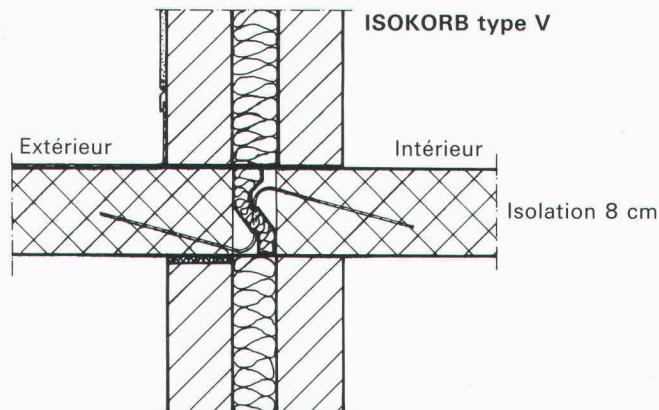
B 3207

Une brique qui sort de l'ordinaire.

OPTI THERM

schöck

Demandez notre nouvelle documentation



Solution au problème n° 2

Armature de raccordement pour loggia, et dalles de balcons posées sur support ou sur piliers. Reprise seulement d'efforts tranchants. Variante économique avec très bonne isolation thermique. Pour dalle de balcon au même niveau que la dalle d'étage ou en contrebas.

schöck

des idées pour construire

LITTERIO CINA Produits et techniques pour le bâtiment
2, chemin des Grives, 1024 Ecublens
Tél. 021/6917608/Fax 021/6914775

Notre département technique résout vos problèmes individuellement sur demande

B 3011

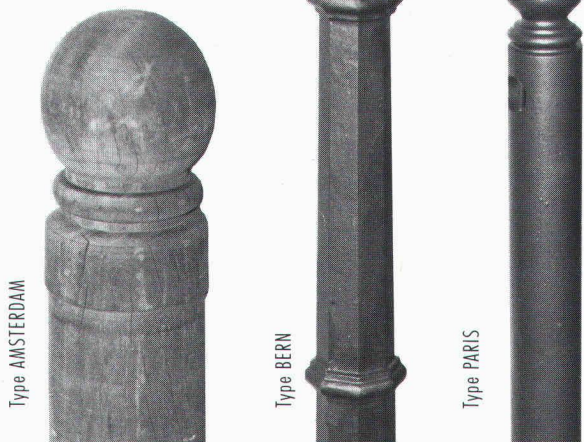
1080.13

en position de tête

«Ingénieurs et architectes suisses» |
un support publicitaire
de haut niveau!

Potelets de blocage décoratifs!

en fonte, bois, pierre naturelle, béton



Demandez notre catalogue spécial «THIEME».

velopa

VELOPA AG 8045 ZÜRICH
BINZSTRASSE 9
TEL. 01 463 85 95

parking sans problèmes!

B 3209

FRISBA

Garages préfabriqués

Maintenant en 9 dimensions!

FRISBA SA
1095 Lutry, Téléphone 021/391333

IAS
B1869



Engins de places de jeu s'accordent à votre architecture

- bascules ● tables de tennis
 - toboggans ● bancs commodes
 - bascules à ressort ● etc. etc.
- GTSM livre en divers modèles et à des prix avantageux.

B 2243

BON

- Nous aimerions recevoir un catalogue GTSM
 une offre pour _____

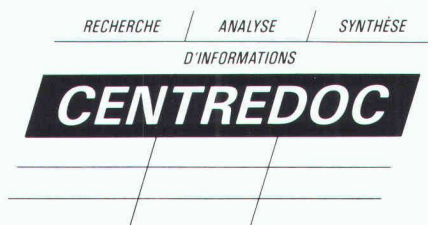
Nom/adresse: _____

GTSM MAGGLINGEN
2532 Macolin

TÉL. 01/461 11 30
8003 Zurich Aegertenstr. 56

Dans le cadre des diverses actions de la SIA sur le plan « high-tech », l'accord conclu entre la SIA et Centredoc encourage tous les ingénieurs, et probablement aussi de nombreux architectes, à s'assurer enfin un accès efficace à l'information technologique pour un coût raisonnable. Théoriquement, chacun peut, avec son PC, se connecter à des banques de données. En pratique, l'exploitation de ces informations « en amateur » est souvent frustrante et sujette à des erreurs de manipulation très sérieuses. C'est pourquoi il est bien meilleur marché de passer par des spécialistes expérimentés. Ceux de Centredoc à Neuchâtel ont précisément cette vocation et leur compétence est reconnue par l'industrie et les pouvoirs publics. N'hésitez donc pas à contacter Centredoc en mentionnant votre appartenance à la SIA. Que 1989 marque ainsi une étape décisive dans votre acquisition d'informations professionnelles et personnelles !

*Au nom du Comité central
de la SIA :
Gabriel Minder
Ingénieur EPF/SIA
Genève*



Sise à Neuchâtel, Centredoc est une société spécialisée en recherche, analyse et synthèse d'informations scientifiques, économiques et brevets.

L'ensemble de ses activités s'inscrit dans la perspective de répondre aux besoins d'informations des entreprises industrielles, des institutions de recherche et développement, des bureaux d'ingénieurs-conseils, des agents de brevets, etc.

C'est en s'appuyant notamment sur :

- les compétences de son équipe d'ingénieurs, son expérience approfondie de l'industrie et ses contacts étroits avec des spécialistes de nombreuses disciplines
- l'accès à plus de 2000 banques de données couvrant une multitude de domaines spécialisés sous leurs aspects les plus divers
- ses relations suivies avec plus d'une centaine d'organismes suisses et étrangers de recherches, d'études et de renseignements

que Centredoc propose ses prestations d'information.

Le service *Informations immédiates* de Centredoc aide les entreprises à résoudre rapidement un problème ponctuel alors que le service *Informations synthétisées* leur facilite les travaux de réflexion stratégique sur l'avenir de leurs procédés, leurs produits et leurs marchés.

De plus Centredoc a mis au point, à l'intention des ingénieurs désirant rester au courant des derniers développements de leurs domaines d'activités, un service de *Veilles technologiques personnalisées*.

Ce service de Veilles technologiques personnalisées jugé particulièrement intéressant pour les membres de la SIA, et tout spécialement ceux de l'industrie, fait l'objet, dès aujourd'hui, d'un accord entre la SIA et Centredoc. Grâce à cet accord, une réduction de 20% leur est offerte sur toute nouvelle souscription annuelle.

Pourquoi la Veille technologique ?

L'ensemble des activités dites « de haute technologie » est caractérisé plus encore par une façon particulière de produire que par le type des produits proposés. Les nouveaux processus de production sont presque toujours pluridisciplinaires, ils incorporent de plus en plus d'informations scientifiques et techniques et évoluent très rapidement. De ce fait, les activités à haute technologie emploient, non seulement pour leurs secteurs R+D mais aussi pour les processus de production, une proportion croissante de personnel scientifique et technique qualifié.

Par conséquent l'ingénieur, qui doit se maintenir à la pointe des développements, doit aussi consacrer de plus en plus de temps à l'acquisition permanente de nouvelles connaissances.

Ainsi, en raison du nombre des sources d'informations scientifiques et techniques, l'ingénieur investit, paradoxalement, plus de temps à des tâches d'assemblage et de tri de l'information, souvent difficiles, fastidieuses et coûteuses pour l'entreprise, qu'à l'application proprement dite des nouvelles connaissances.

C'est dans le souci d'inverser cette tendance que le service de Veilles technologiques personnalisées s'inscrit.

Comment se met en place une Veille technologique personnalisée ?

Dans l'optique de mettre au point une Veille technologique personnalisée, les collaborateurs de Centredoc définissent au cours d'entretiens approfondis avec leur mandant la nature du problème et son envergure.

Tout en délimitant les champs d'investigations, ils choisissent, parmi les 2000 banques de données auxquelles ils ont accès, celles qui sont le plus aptes à couvrir les domaines à surveiller.

Enfin ils transcrivent, dans un langage spécifique aux banques de données retenues, la stratégie de surveillance.

Généralement, ils proposent de réaliser une recherche rétrospective limitée sur quelques mois afin d'évaluer les résultats et de corriger, si nécessaire, la stratégie arrêtée.

Avantages de la Veille technologique personnalisée

Les avantages de cette démarche, par rapport aux méthodes classiques de surveillance, résident dans le fait d'être efficacement, rapidement et régulièrement tenu au courant des plus récents développements susceptibles d'être importants pour son secteur d'activité.

Le service est :

- efficace, puisque c'est la quasi-totalité mondiale des publications scientifiques et techniques (articles de recherches, actes de congrès, rapports, brevets, normes, etc.) qui est surveillée à l'aide de banques de données ;
- efficace également, puisque les critères de surveillance, constituant le profil personnalisé d'un client, peuvent être nombreux, divers et se combiner de manière plus ou moins complexe (mots clés, synonymies, termes du jargon, nature des documents, langue de publication, auteurs, etc.) ;
- rapide, puisque le temps consacré habituellement à la détection des nouvelles publications est entièrement délégué aux banques de données ;
- rapide également, puisque la prise de connaissance de l'information est accélérée grâce à une présentation regroupée et uniformisée des références d'articles détectés (titre et résumé) ;
- régulier, puisque les aspects aléatoires de la surveillance inhérents à un emploi du temps toujours très chargé sont évités grâce à l'utilisation des systèmes informatiques ;
- régulier également, puisque les dossiers de Veilles technologiques personnalisées sont transmis mensuellement.

Coûts de la Veille technologique personnalisée

Les coûts de la Veille technologique personnalisée sont établis sur la base :

- 1) des honoraires nécessaires au choix des banques de données et à la définition des stratégies personnalisées de surveillance
- 2) des tarifs d'interrogation des banques de données retenues
- 3) du nombre de références sélectionnées mensuellement.

Par exemple, pour une Veille sur le thème « Déposition sous vide de matériaux réfractaires destinés à améliorer la tenue à l'usure d'outils de coupe », les coûts pourraient être ceux indiqués dans le tableau de la page suivante.

En tout temps, sur demande du client, une Veille technologique personnalisée peut être modifiée (suppression ou adjonction de certains critères de recherche) entraînant la facturation des honoraires subséquents.

	Fr.	Fr.
1) Honoraires (4 heures à Fr. 150.-): choix banques de données et stratégie - rabais membre SIA 20%	600.- ./.	480.-
2) Souscription annuelle: banque de données A Fr. 600.- banque de données B Fr. 400.- - rabais membre SIA 20%	1000.- ./.	800.-
3) Références extraites sur une année (250 à Fr. 1.-)		250.-
<u>Coût pour la 1^{re} année</u>		<u>1530.-</u>
Renouvellement pour une année selon 2) et 3)		1130.-

Sur demande, Centredoc se charge d'obtenir dans les plus brefs délais toute copie d'articles ou de documents sélectionnés dans les dossiers de Veilles.

Le service de Veilles technologiques personnalisées que Centredoc offre, dès aujourd'hui à des conditions avantageuses, aux membres de la SIA leur permettra sans

aucun doute de se maintenir au fait des connaissances les plus récentes dans leurs secteurs d'activités. Efficace, rapide, régulière, cette prestation ne cessera de se confirmer comme un des moyens indispensables à celui qui voudra rester au « top niveau ». N'hésitez pas à nous contacter.

Centredoc
Case postale 27
2007 Neuchâtel
Tél. 038/25 4181
Téléfax 038/25 4873

Pour Centredoc:
Bernard Chapuis
Directeur
Neuchâtel

RECHERCHE / ANALYSE / SYNTHÈSE
D'INFORMATIONS

CENTREDOC

**DONNEZ-VOUS
UNE INFORMATION D'AVANCE!**

**CENTREDOC
L'INFORMATION IMMÉDIATE**
pour vous aider à résoudre rapidement un problème ponctuel.

**CENTREDOC
LA VEILLE TECHNOLOGIQUE**
pour vous informer le plus tôt possible
sur les tendances et vous donner de meilleures
possibilités d'agir.

CENTREDOC
Les compétences d'une équipe d'ingénieurs,
l'expérience approfondie de l'industrie, le contact
permanent avec des spécialistes de toutes disciplines.

**CENTREDOC
L'INFORMATION SYNTHÉTISÉE**
pour faciliter la réflexion stratégique sur l'avenir de votre
entreprise, ses marchés, ses produits, ses procédés.

**CENTREDOC
LA SURVEILLANCE
DE LA CONCURRENCE**
pour mieux apprécier les orientations en R+D, l'évolution
des domaines d'activités, les intentions de commercialisation
et de fabrication dans certaines régions, la prise de brevets
de vos concurrents.

CENTREDOC
L'accès à plus de 2000 banques de données couvrant
une multitude de domaines spécialisés sous leurs aspects
les plus divers.

CENTREDOC
Des relations suivies avec de nombreux organismes suisses
et étrangers de recherches, d'études et de renseignements.



- Faites-moi parvenir
une documentation complète
- Veuillez prendre contact avec moi
- Remarque: _____

Nom: _____

Fonction: _____

Raison sociale: _____

Adresse: _____

NPA/Lieu: _____

Téléphone/Téléfax: _____

Date: _____

CENTREDOC

Case postale 27

2007 Neuchâtel

re mondiale!

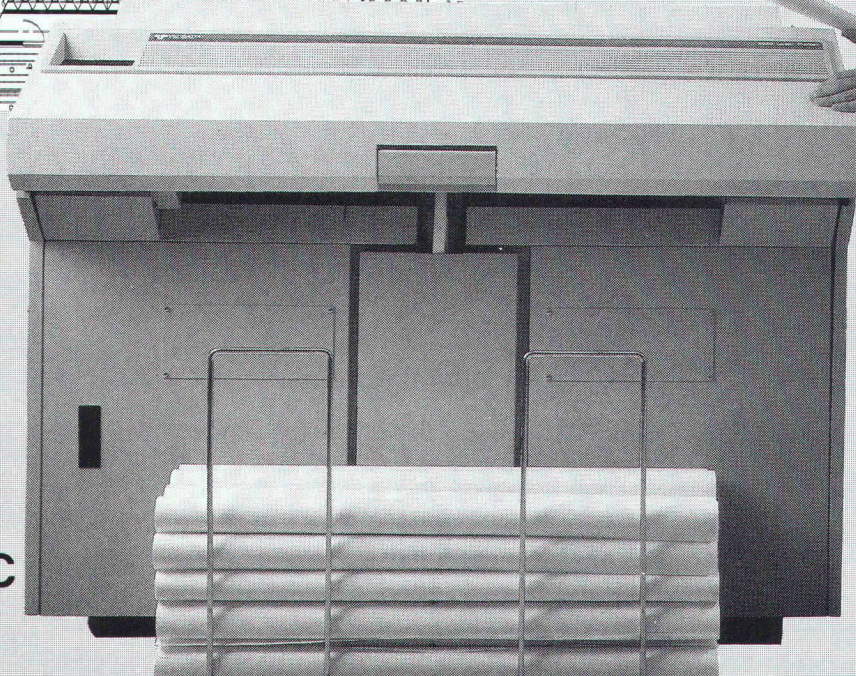
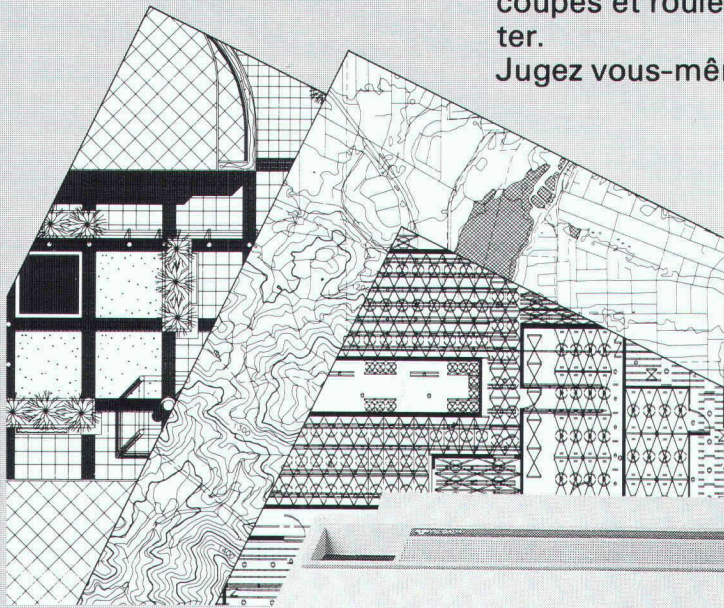
Laser show en A0

B3156

Avec votre système CAO, vous produisez chez vous vos dessins A0 dans une superbe qualité en 80 secondes et pour la moitié prix d'un tirage hélió.

C'est le défi technologique gagné par **VERSATEC** et son nouveau traceur LASER A0 à 400 points par pouce. Sans intervention d'un opérateur, le 8836 livre vos plans coupés et roulés, prêts à l'emporter.

Jugez vous-même !



VERSATEC
A XEROX COMPANY

captronix s.a
SYSTEMS · COMPUTERS · PERIPHERALS

1202 GENÈVE, RUE DU VALAIS 9, TÉL. 022/321534
1022 LAUSANNE-CHAVANNES, CHEMIN DE LA MOULINE 8, TÉL. 021/691 08 61
8065 ZÜRICH-GLATTBRUGG, TALACKERSTRASSE 9, TEL. 01/810 80 00

Envoyez-moi, sans engagement, une documentation sur la
VERSATEC 8836 et un exemple de qualité d'impression.

Société: _____
Adresse: _____
Ville/CP: _____
Nom: _____
Fonction: _____
Téléphone: _____

SIA

Nouvelle technique d'éclairage



Himawari XD - 50
muni de 2 câbles de 10 m

Pour une lumière naturelle
Himawari capte les rayons du soleil, les transmet par câbles de fibres optiques et les restitue après élimination de 95% des rayons ultraviolets et de 60% des rayons infrarouges.

Prix: Fr. 15 975.-.
Puissance: jusqu'à 2 x 150 W selon l'intensité du soleil.

Disponible auprès de:

honey comb AG

Arnold Böcklin-Strasse 31, 4011 Bâle, tél. 061/541738

Membre du groupe **verdoyol**, fabricant de produits naturels pour la protection de l'environnement.



THAÏLANDE

Dans le cadre de notre projet de soutien à l'AIT (Asian Institute of Technology), à Bangkok, nous cherchons

un/une ingénieur civil

(si possible avec doctorat)

qui devra dispenser un enseignement et superviser des travaux d'étudiants dans les méthodes modernes de calcul statique, y compris les études antisismiques et les méthodes CAD.

Exigences:

- 5 ans d'expérience professionnelle dans les domaines cités ci-dessus;
- intérêt pour l'enseignement. Une expérience préalable dans ce domaine est un avantage;
- connaissance de l'anglais indispensable;
- âge minimal: 35 ans.

Prestations:

- contrat de 2 ans (prolongation possible);
- salaire en fonction de la formation et de l'expérience;
- prestations sociales selon les conditions usuelles.

Lieu d'affectation: Bangkok.

Entrée en fonction: dès que possible.

Les offres de services avec curriculum vitae parviendront, avant le 25 mars 1989, à la

Direction de la coopération au développement et de l'aide humanitaire
3003 Berne

ETH ZÜRICH

An der Eidgenössischen Technischen Hochschule Zürich sind in den nächsten beiden Jahren zwei

Professuren für Baustatik und Konstruktion

zu besetzen.

Das Tätigkeitsfeld erstreckt sich in der Lehre auf wesentliche Teile aus den Bereichen Entwurf, Konstruktion, Statik und Dynamik sowie Erhaltung und Erneuerung von Tragwerken aus Holz, Stahl, Stahlbeton und Mauerwerk, wobei die Grundlagen der Bauphysik und der Haustechnik zu integrieren sind. In der Forschung kann der Schwerpunkt in einem der genannten Gebiete liegen.

Erwartet werden ein abgeschlossenes Hochschulstudium, umfassende praktische Erfahrung, didaktisches Geschick und die Bereitschaft zu interdisziplinären Zusammenarbeit.

Bewerbungen mit Lebenslauf, Publikationsliste und einem Verzeichnis der bearbeiteten Projekte sind bis zum 30. Juni 1989 einzureichen beim Präsidenten der ETH Zürich, Prof. Dr. H. Bühlmann, ETH-Zentrum, CH-8092 Zürich.

Architecte diplômé

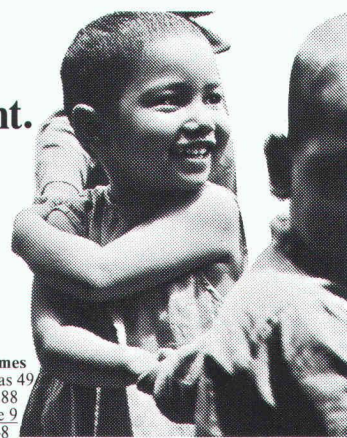
expérimenté, cherche nouvelle activité à responsabilités (cadre).

Ecrire sous chiffre IAS 483 à IVA SA, rue du Pré-du-Marché 23, 1004 Lausanne.

Partagez votre bonheur, parrainez un enfant.



Terre des hommes
Rue du Maupas 49
Case postale 388
1000 Lausanne 9
CCP 10-11504-8



Moi aussi je désire partager mon bonheur

- Je m'engage à parrainer un enfant de Terre des hommes à raison de Fr. _____ par mois, pendant _____ mois. Veuillez m'envoyer les informations nécessaires.
- Je préfère soutenir votre action par un don. Veuillez me faire parvenir des bulletins de versement.
- Je souhaite recevoir votre documentation.

Nom: _____

Prénom: _____

Rue: _____

NPA/Localité: _____

Date: _____

A renvoyer à: Terre des hommes, Rue du Maupas 49, case postale 388, 1000 Lausanne 9.

BG Lausanne

Nous cherchons, pour notre service « Structures et ouvrages d'art »,

un jeune ingénieur civil EPF

Nous sommes une société pluridisciplinaire offrant une activité variée et intéressante, recourant à des méthodes et moyens de travail modernes.

Pour une personne soucieuse de progresser dans sa carrière professionnelle, notre groupe de sociétés romandes offre des possibilités de perfectionnement et de formation continue appréciables.

Les candidats voudront bien adresser leurs offres manuscrites à **Bonnard & Gardel Ingénieurs-conseils SA, avenue de Cour 61, case postale 241, 1001 Lausanne** ou prendre contact par téléphone au 021/27 73 61.

L'Office fédéral de l'énergie et les services cantonaux de l'énergie ont fondé au début 1988 l'association

INFOÉNERGIE

Pour assurer la direction du centre romand à Colombier, nous cherchons dès **janvier 1990** un

ingénieur mécanicien EPF ou ETS

(poste à mi-temps)

Mission :

Rassembler, élaborer, tenir à jour et diffuser les connaissances nouvelles dans le domaine de l'utilisation rationnelle de l'énergie sur :

- les installations pilotes et de démonstration en tout genre ;
- les projets de développement ;
- les installations valorisant les rejets thermiques dans l'industrie et l'artisanat.

Ces informations sont destinées principalement aux entreprises et aux bureaux d'ingénieurs spécialisés.

Exigences :

- connaissances en thermodynamique, en électrotechnique ;
- expérience pratique de quelques années ;
- intérêt marqué pour les problèmes énergétiques ;
- aptitude à travailler de façon indépendante ;
- facilité dans l'expression orale et écrite ;
- sens des relations publiques.

Les offres manuscrites avec curriculum vitae, photo et copies de certificats doivent être adressées au Service cantonal de l'énergie, Le Château, 2001 Neuchâtel.

Tous renseignements complémentaires peuvent être obtenus au tél. 038/22 35 55.

Administration cantonale vaudoise

Poste au concours

Adjoint technique

au Service du logement

Conditions générales :

Diplôme d'une école technique ou inscription au REG C.

Pratique professionnelle de 5 ans en règle générale dès l'obtention du titre ou dès l'inscription au REG

ou

certificat fédéral de capacité jugé utile à l'exercice de la fonction et pratique professionnelle de 15 ans en règle générale.

Conditions spéciales :

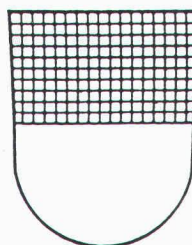
Connaissance des techniques du bâtiment.

Offres de service à :

M. Bruno Schmid, chef du Service du logement, rue Caroline 11 bis, 1014 Lausanne.

Renseignements :

M. Pascal Dunand, adjoint technique (tél. 021/44 53 30).



Etat de Fribourg

Postes vacants

Chef de la section bruit

auprès de l'Office de la protection de l'environnement

Exigences :

Formation universitaire, ETS, ou jugée équivalente, de préférence dans le domaine des sciences naturelles, du génie civil, de l'électronique ou de la mécanique ; expérience souhaitée dans le domaine de la protection contre le bruit ; sens de l'organisation et des relations publiques ; intérêt pour une activité partiellement administrative ; langue maternelle française ou allemande avec de bonnes connaissances de l'autre langue.

Entrée en fonction : 1^{er} juin 1989 ou date à convenir.

Renseignements :

Office de la protection de l'environnement, route des Cliniques 17, 1700 Fribourg, tél. 037/25 37 60.

Délai d'inscription : 30 mars 1989. Réf. 0810.

Les personnes intéressées sont priées d'adresser leur offre écrite avec curriculum vitae, photo, copies de certificats et références, et avec mention du numéro de référence de l'annonce, à l'Office du personnel de l'Etat, avenue de Rome 19, 1700 Fribourg ou, pour le pouvoir judiciaire et les établissements, à l'adresse indiquée dans l'annonce.

COMMUNE DE ROMONT

Le Conseil communal de Romont met au concours
le poste de

collaborateur du service technique

Conditions requises :

- CFC de dessinateur en génie civil ou en installations techniques (san., chauff.) ou éventuellement installateur avec aptitude pour le dessin ;
- quelques années de pratique souhaitées ;
- sens de l'initiative ;
- entrée en fonction immédiate ou à convenir.

Nous offrons :

- travail intéressant et varié ;
- place stable ;
- prestations sociales selon statut du personnel.

Le cahier des charges, le statut du personnel ou tout autre renseignement peuvent être obtenus auprès du secrétariat communal, tél. 037/52 2174.

Les offres accompagnées d'un curriculum vitae, des documents usuels avec prétentions de salaire, sont à adresser sous pli fermé portant la mention « Collaborateur du service technique » au Conseil communal de Romont jusqu'au 3 avril 1989.

La Commune de Romont met au concours
le poste de

CHEF DU SERVICE TECHNIQUE

Conditions requises :

- ingénieur ETS ;
- technicien, chef de chantier ;
- quelques années de pratique ;
- entrée en fonction immédiate ou à convenir.

Nous offrons :

- place stable ;
- travail intéressant et varié ;
- prestations sociales selon statut du personnel.

Le cahier des charges et le statut du personnel peuvent être obtenus au secrétariat communal, Hôtel de Ville.

Les offres accompagnées d'un curriculum vitae, des documents usuels, avec prétention de salaire, sont à adresser sous pli fermé portant la mention « Technicien communal » au Conseil communal de Romont jusqu'au 3 avril 1989.



L'ADMINISTRATION COMMUNALE LAUSANNOISE

cherche

ingénieur-adjoint au chef de service

en possession du diplôme d'ingénieur en génie civil ou en génie de l'environnement ou attestant d'une formation universitaire équivalente, avec une dizaine d'années d'expérience professionnelle.

Connaissances souhaitées :

- hydraulique des réseaux de collecteurs d'eaux usées et d'eaux claires,
- technique d'épuration des eaux et traitement des boues,
- gestion des déchets urbains - collecte, recyclage, traitement par incinération et autres procédés,
- protection de l'environnement - dispositions techniques et légales.

Aptitudes particulières :

- bonne rédaction en français,
- facilité dans les relations humaines,
- allemand et anglais.

Offres manuscrites à adresser jusqu'au 31 mars 1989 à la Direction des travaux, Service d'assainissement, M. Géza Völgyi, chef de service, rue Beau-Séjour 8, case postale 2100, 1002 Lausanne.

Cet emploi est offert aux femmes et aux hommes.

La Compagnie du Chemin de fer

MOB

désire engager pour sa division des travaux un
jeune

ingénieur civil

chargé de l'étude de projets et direction de chantiers en relation avec les ouvrages d'art, les gares et les installations fixes. Ces travaux concernent aussi bien le développement que l'entretien des installations du groupe d'entreprises MOB.

Aptitudes à diriger du personnel et à collaborer au sein d'une équipe pluridisciplinaire.

Formation souhaitée :

- diplôme EPF ou ETS (ou équivalent) ;
- pratique des chantiers souhaitée ;
- langue maternelle française ou allemande avec bonnes connaissances de l'autre langue.

Nous offrons un champ d'activités varié et intéressant et des possibilités d'avancement dans une ambiance de travail agréable.

Faire offres manuscrites avec documents usuels et prétention de salaire à la Direction du Chemin de fer Montreux - Oberland bernois, 1820 Montreux.

Office fédéral des routes

Un poste est vacant dans notre section des « Routes principales ». Si vous êtes

ingénieur

aux multiples intérêts, diplômé EPF, éventuellement ETS avec plusieurs années de pratique, si possible en projets généraux, nous vous attendons pour compléter une petite équipe bien rodée.

Vos tâches consisteront à suivre la planification et la réalisation des projets, à en apprécier les aspects circulation et construction ainsi qu'à assurer le suivi administratif, jusqu'au stade du décompte, des demandes de subventions relatives aux

- routes principales ;
- mesures de séparation des courants de trafic (individuel/public) ;
- mesures de protection du paysage contre les atteintes imputables au trafic ;
- protections le long des routes contre les forces de la nature.

Vous serez également appelé à participer à la gestion financière, à représenter l'office dans des organes spécialisés et à exécuter des recherches systématiques dans les domaines qui vous concernent. Ce poste, qui vous laissera une grande indépendance, requiert des talents de négociateur ainsi que de l'habileté dans l'expression écrite. Langues : allemand, français ou italien avec d'excellentes connaissances d'une autre langue officielle.

Veillez nous faire parvenir votre candidature accompagnée des documents usuels.

Office fédéral des routes

Service du personnel, Monbijoustrasse 40, 3003 Berne



Concours d'architecture pour un centre culturel au lac

La Ville de Lucerne organise un concours d'architecture en 2 étapes pour la réalisation d'un centre culturel au lac.

Objet:

- Nouveau complexe de bâtiments (centre culturel au lac) composé de:
a) maison de concert (Opéra) avec une salle de concert à 2000 places;
b) Transformation ou nouvelle construction de la maison de l'art et de congrès existante dans un centre de la commune avec un "hall de ville" (Stadthalle) avec env. 1000 places et divers autres salles plus petites.
- Réalisation de l'entourage (Places de l'Europe, bord du lac)

Réalisation du concours:

Le concours se passe en deux étapes selon le règlement de la SIA 152 (1972). 1ère étape (concours d'idées): avant tout sera jugé l'aspect de l'urbanisme et du service général; 2.étape (concours de projet): jugement en première priorité des qualités spatiales et architectoniques. Pour la première étape seront sélectionnés environ 30 - 40 architectes Suisses; 4 - 6 architectes de l'étranger.

Conditions de participation pour les architectes Suisses:

Le concours est ouvert à toutes et tous les architectes, qui sont domiciliés et/ou établis en Suisse au minimum avant le 1er janvier 1987.
Les architectes qui correspondent aux conditions, peuvent poser leurs candidature pour la première étape.

Inscription:

La fiche d'inscription et un résumé des documents du concours (programme) peuvent être réclamés jusqu'au 28 mars 1989 chez:

Projektorganisation Kulturraumbau
Stadthaus
Postfach
6002 Luzern
(Te. 041/ 218 205 ou 218 243).

L'expédition des documents sera le 29 mars 1989.

L'annonce de la candidature pour la participation au concours doit être faite au plus tard jusqu'au 6 avril 1989 (timbre postal).

La ville de Lucerne sélectionne sur recommandation du jury les architectes participants à la première étape.

Prix:

La somme totale de Sfr. 300'000.- est à disposition pour prix et achats.

Termes:

La première étape se passe entre mai et septembre 1989; la deuxième du novembre 1989 au mars 1990.

En première étape les plans et les rapports doivent être présentés jusqu'au 30 septembre 1989, les modèles jusqu'au 15 octobre 1989.

Les documents complets pour le concours (programmes en détail, plans, aides de planification, modèles) seront distribués aux architectes sélectionnés pour la première étape entre mi- et fin avril 1989.

VILLE DE LUCERNE



SUNTECK SA
IMPORTATEUR GÉNÉRAL
SUNBILT POUR LA SUISSE

32, ROUTE DE FRIBOURG
CH - 1723 MARLY
FRIBOURG - SUISSE

TÉL. (037) 46 24 24
FAX (037) 46 24 29

Verres cintrés trempés

Technique de pointe :

Façades, jardins d'hiver

Nous cherchons

concessionnaires

pour étendre la vente de nos produits dans toute la Suisse.

Vous êtes dynamique, de formation technico-commerciale et vous avez envie de monter votre propre entreprise.

Ne perdez pas de temps, appelez-nous ou écrivez-nous !

M. Arturo Nagel se fera un plaisir de vous renseigner.

Atelier d'architecture yverdonnois cherche, pour compléter une équipe motivée et sympathique, un

technicien ou architecte ETS

expérimenté, ayant le sens des responsabilités pour : devis, soumissions, coordination des travaux et conduite de chantier d'une intéressante réalisation d'équipements culturels, sportifs et civils.

Possibilité de collaboration à long terme.

Prière de faire offre avec curriculum vitae et prétentions sous chiffre IAS 484 à IVA SA, rue du Pré-du-Marché 23, 1004 Lausanne.

Bourquin & Stencek SA
Ingénieurs conseils
8, ch. Rieu - 1208 Genève

cherche pour entrée immédiate ou à convenir :

ingénieur civil EPF

- justifiant d'une expérience de trois ans au minimum dans le domaine des structures et capable de travailler de manière indépendante pour études et direction des travaux ;
- possibilité de formation et d'utilisation d'un équipement informatique pour calculs et dessin.

Offres avec curriculum vitae et références à remettre à l'adresse ci-dessus.

Ingénieurs et architectes suisses

ISSN 0251-0979

Organe officiel de la Société suisse des ingénieurs et des architectes (SIA), de l'Association amicale des anciens élèves de l'EPFL (A³E²PL), des Groupes romands de l'EPFZ (GEP) et de l'Association suisse des ingénieurs-conseils (ASIC)

Editeur

Société des éditions des associations techniques universitaires (SEATU)

Rédaction

En Bassenges, 1024 Ecublens - CCP 10-5775-2 Lausanne
Tél. 021/693 2098 ☎, téléfax 021/693 2084

Jean-Pierre Weibel, ing. dipl. EPFZ-SIA,
rédacteur en chef
François Neyroud, arch. SIA, rédacteur
Danièle Renard, secrétaire de rédaction

Les manuscrits seront rendus selon accord préalable

Toute reproduction du texte et des illustrations n'est autorisée qu'avec l'accord de la rédaction et l'indication de la source

Abonnement

	Suisse	Etranger
Un an	Fr. 113.-	Fr. 122.-
Prix du numéro	Fr. 6.50	Fr. 7.50

Prix réduits pour étudiants
et membres A³E²PL, GEP, ASIC et UTS
Abonnement, vente au numéro, changement d'adresse :
Imprimerie Bron, case postale 880
1001 Lausanne, tél. 021/329944, téléfax 021/327323
Changement d'adresse des membres SIA :
Secrétariat général SIA, case postale, 8039 Zurich
Tél. 01/2011570

Régie des annonces

IVA SA de publicité internationale Siège central :
Rue du Pré-du-Marché 23 Mühlebachstrasse 43
1004 Lausanne 8032 Zurich
Tél. 021/377272 Tél. 01/2512450
Téléfax : 021/370280 Téléfax : 01/2512741

Impression

Imprimerie Bron SA, 1001 Lausanne
Tél. 021/329944

Schweizer Ingenieur und Architekt

paraît aux mêmes éditions

Rédaction
Rüdigerstrasse 11, case postale 630, 8021 Zurich
Tél. 01/2015536, téléfax 01/2016377

Abonnement

	Suisse	Etranger
Un an	Fr. 170.-	Fr. 185.-
Prix du numéro	Fr. 6.50	Fr. 7.50

Normes et documentations SIA

En français : Secrétariat SVIA, av. Jomini 8,
1001 Lausanne. Tél. 021/363421

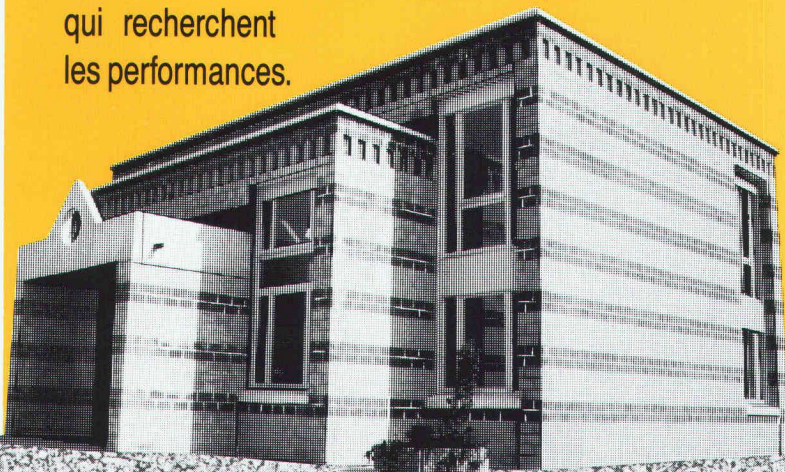
En allemand et en italien : Secrétariat général SIA,
Selnaustr. 16, 8039 Zurich. Tél. 01/2011570



B / B / A. LA BRIQUE A IDEES

Enfin un concept intelligent.

La B/B/A, Brique en Béton Apparent, des idées pour mettre en valeur les talents des créateurs et les exigences des constructeurs. Pour ceux qui osent les couleurs et jouent sur les formes. Et surtout, pour les professionnels qui recherchent les performances.



VEUILLEZ M'ENVOYER
VOTRE DOSSIER TECHNIQUE ET
VOTRE LISTE DE RÉFÉRENCES.

B 3194

NOM _____

PRÉNOM _____

RUE _____

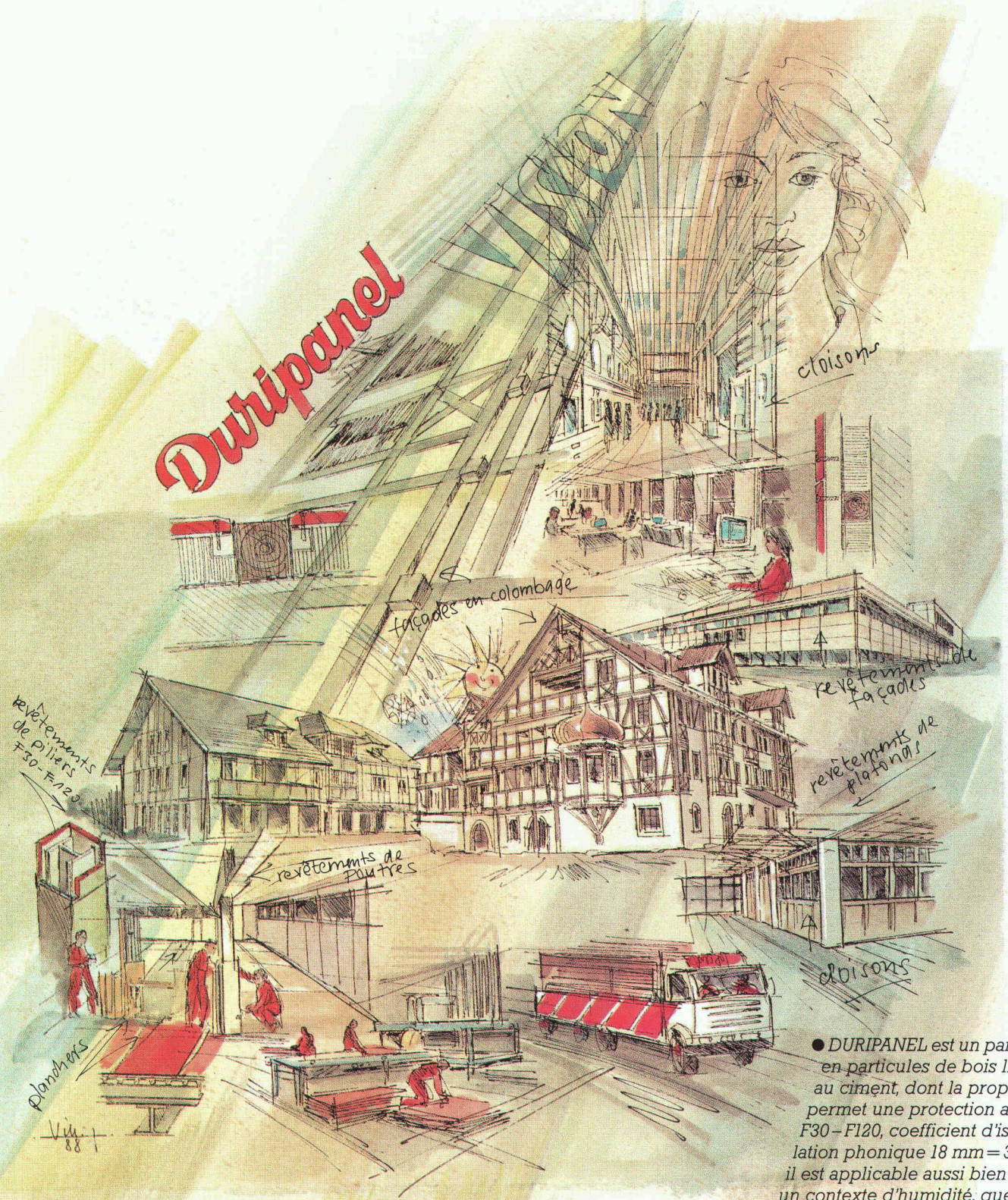
NP/LOCALITÉ _____

À RETOURNER À PROCIM SA,
FABRIQUE DE MATÉRIAUX DE CONSTRUCTION
1870 MONTHEY - TÉL. 025 / 71 25 96

DES IDÉES POUR CRÉER



Duripanel



REALISATION

1938 - 1988



Eléments de façades
Eléments de toiture
et de plancher
Eléments antibruit
Dalles hourdis-caissons

Duripanel, panneaux
agglomérés bois/ciment

Maçonnerie
Plaques isolantes

Durisol Villmergen AG
CH-5612 Villmergen
Telefon 057 / 21 12 81
Telex 829 263
Telefax 057 / 22 02 27

Bureau de vente
pour la Suisse romande
CH-1020 Renens
Téléfon 021 / 634 74 64
Téléfax 021 / 634 75 19

● DURIPANEL est un panneau en particules de bois liées au ciment, dont la propriété permet une protection au feu F30-F120, coefficient d'isolation phonique $18 \text{ mm} = 35 \text{ dB}$, il est applicable aussi bien dans un contexte d'humidité, que pour les façades.

● DURIPANEL permet un revêtement sans problèmes de peinture, crépis, stratifiés ou placages.

● DURICOLOR, le panneau coloré, élargit encore davantage le domaine d'application du produit.

● DURIPANEL est façonné rapidement, sur mesure, selon vos demandes spécifiques par nos services y relatifs à des prix avantageux.