

Zeitschrift: Ingénieurs et architectes suisses
Band: 116 (1990)
Heft: 9

Werbung

Nutzungsbedingungen

Die ETH-Bibliothek ist die Anbieterin der digitalisierten Zeitschriften. Sie besitzt keine Urheberrechte an den Zeitschriften und ist nicht verantwortlich für deren Inhalte. Die Rechte liegen in der Regel bei den Herausgebern beziehungsweise den externen Rechteinhabern. [Siehe Rechtliche Hinweise.](#)

Conditions d'utilisation

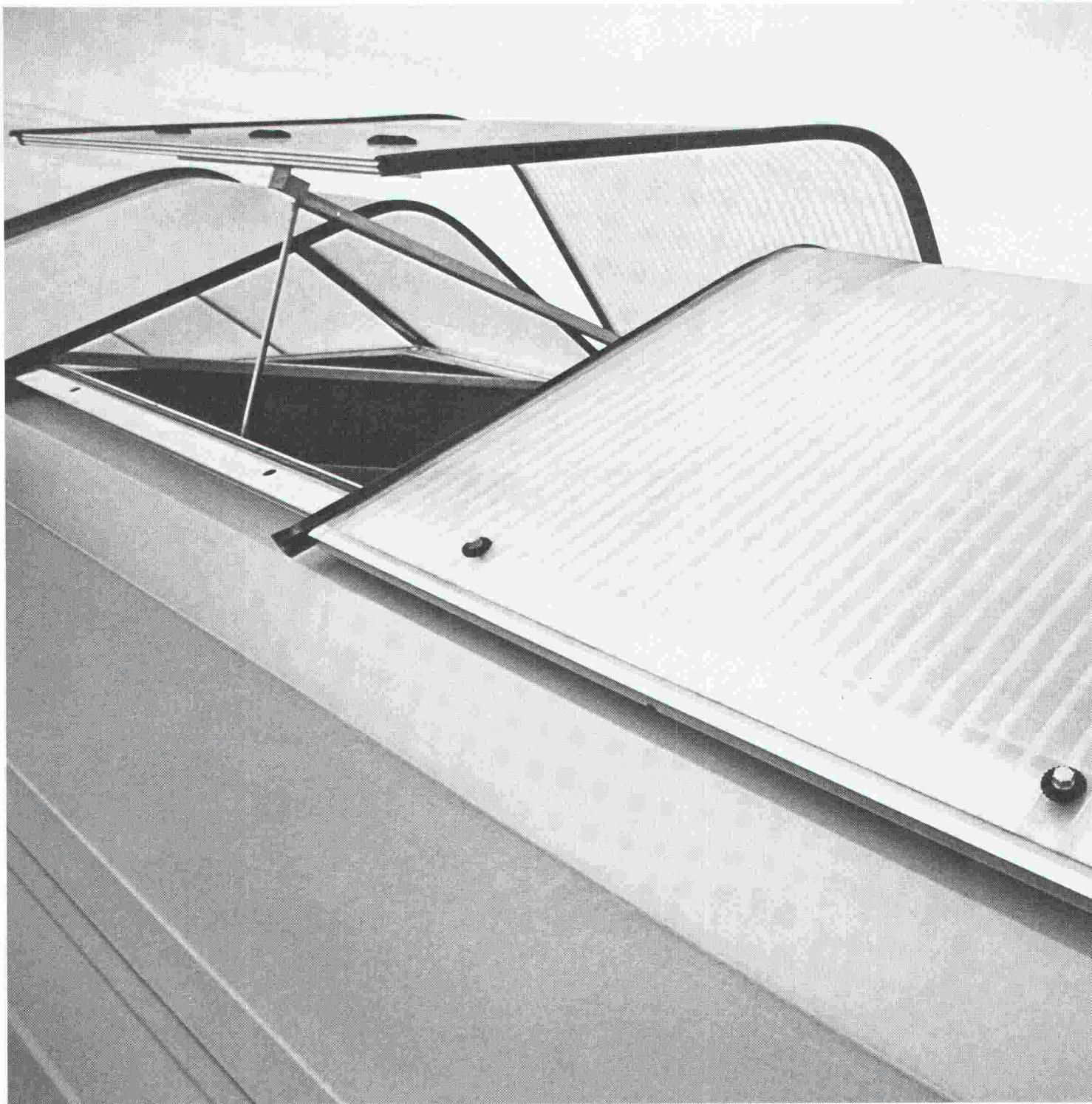
L'ETH Library est le fournisseur des revues numérisées. Elle ne détient aucun droit d'auteur sur les revues et n'est pas responsable de leur contenu. En règle générale, les droits sont détenus par les éditeurs ou les détenteurs de droits externes. [Voir Informations légales.](#)

Terms of use

The ETH Library is the provider of the digitised journals. It does not own any copyrights to the journals and is not responsible for their content. The rights usually lie with the publishers or the external rights holders. [See Legal notice.](#)

Download PDF: 17.03.2025

ETH-Bibliothek Zürich, E-Periodica, <https://www.e-periodica.ch>



B 3236

Une idée lumineuse.

Les ouvriers du dépôt Mercedes à Wetzikon ont été littéralement éblouis par leurs nouveaux lanterneaux et soufflés par l'air frais qui circule désormais dans les rayons. Grâce à l'éclairage naturel, il suffit d'un coup d'œil pour trouver la moindre petite vis. A peine installé, cet assemblage de fenêtres a aussi mis en lumière un besoin bien réel. Cela a incité Mercedes-Schlieren à

équiper sa salle d'exposition d'un système similaire tandis que Mercedes-Neuendorf en réclamait un pour ses ateliers. Bien sûr, lors de l'étude du projet, il a fallu définir les exigences auxquelles les lanterneaux devaient répondre. Et elles étaient sévères. Car quand l'aspect pratique prime, seules des matériaux de tout premier ordre peuvent entrer en ligne de compte. Dans ce

domaine, la réputation de WEMA n'est plus à faire, surtout pas parmi les professionnels. D'ailleurs, WEMA est synonyme de qualité pour nombre d'autres produits tels que grilles caillebotis, coupoles et éléments de construction normalisés. Ce n'est donc certainement pas un hasard si les architectes Farner et Winzer ont recommandé WEMA à Mercedes-Benz.

WEMA SA
Constructions métalliques
Successeur du dépt. métallurgique
de Siegfried Keller SA
22, route de la Maladière
1022 Chavannes-près-Renens
Tél. 021/6911818
Siège à: 8304 Wallisellen



Vous ouvrez une entreprise ou devenez indépendant.

C'est donc une évidence qu'il vous faut une prévoyance professionnelle adaptée à vos besoins et à ceux de vos collaborateurs. La caisse de prévoyance SIA UTS FAS FSAI a été constituée à cet effet. En tant que membre de l'une de ces associations professionnelles, vous profitez d'une institution d'entraide qui connaît parfaitement les exigences de votre métier et sait y répondre. C'est ainsi que nous sommes en mesure de vous offrir une prévoyance vieillesse, survivants et invalidité optimale, à la fois conforme à la loi (LPP) mais susceptible également de satisfaire vos désirs d'adaptation individuelle.

N'hésitez pas à demander conseil ou des informations complémentaires au

téléphone 031/22 87 81.

 **Caisse
de prévoyance
SIA UTS FAS FSAI**

**Une institution d'entraide de
vos associations professionnelles.
Sûre. Autonome. Performante.**

B1979

600 m² et un nouveau logo ..

.. le programme diversifié de produits en qualité proverbiale de la Fabrique bâloise de meubles en fer SA vous sera présenté dès maintenant à notre nouveau domicile de vente à Sissach, sur une surface d'exposition de plus de 600 m².

Par la même occasion, nous avons donné à notre nom d'entreprise la forme succincte «bemag sissach» – logo d'entreprise à la fois actuel et facile à mémoriser.

Ce qui reste est notre vaste offre de meubles – du mobilier pour hôpitaux jusqu'aux meubles pour collectivités en passant par les programmes spécifiques pour écoles et bureaux.

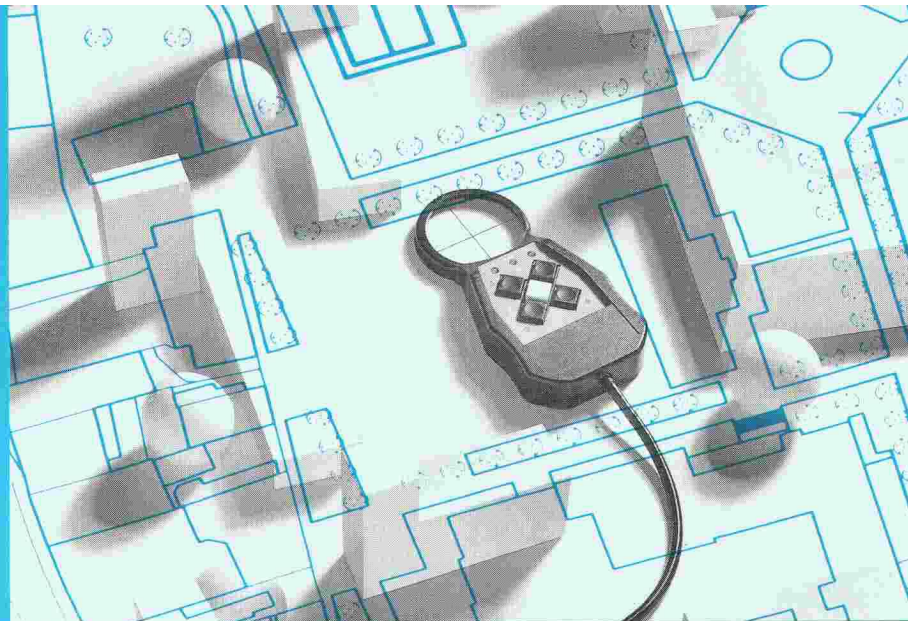
«bemag sissach» – un nouveau logo synonyme de qualité traditionnelle!

**bemag
sissach**

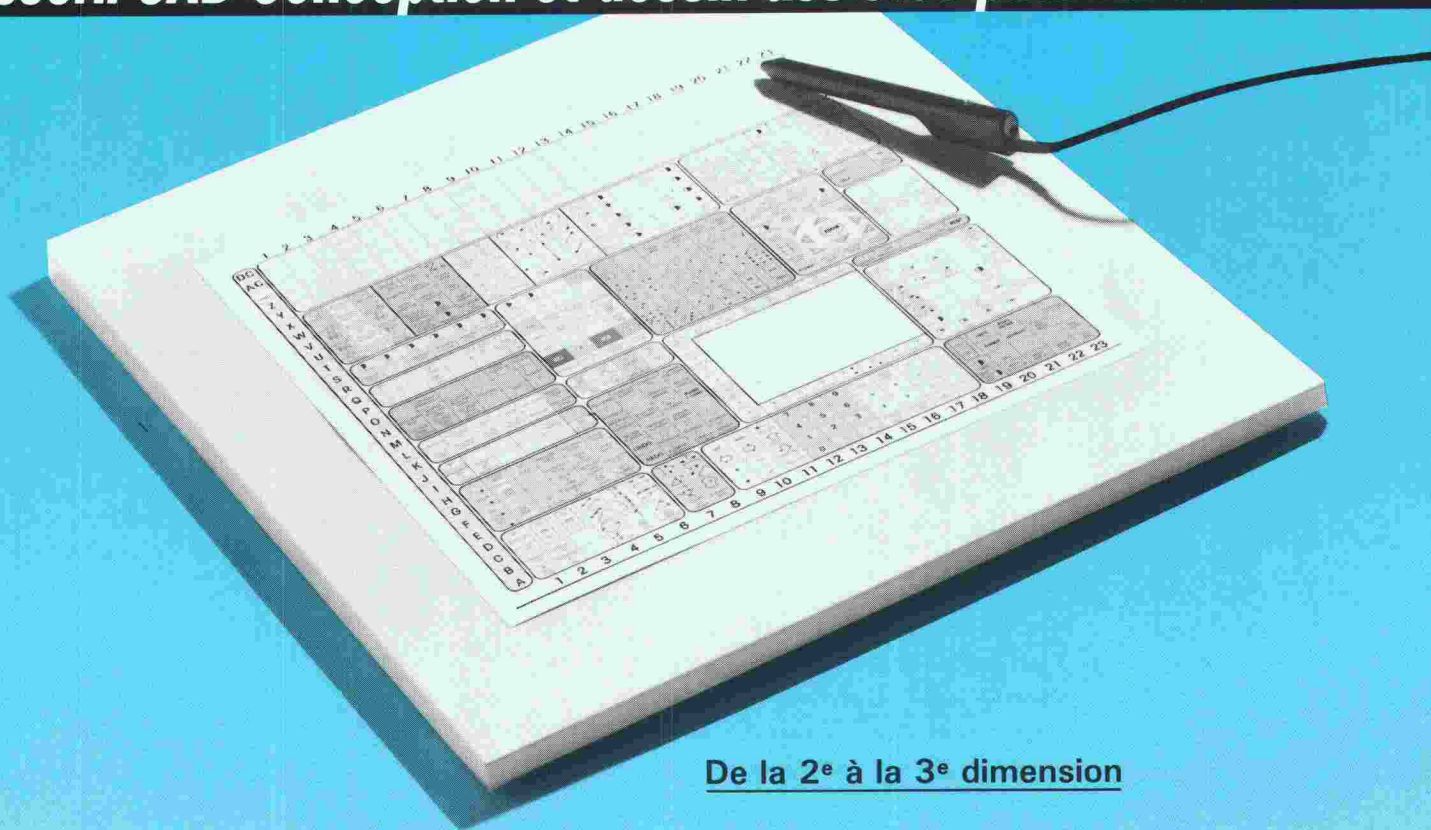
Fabrique bâloise de meubles en fer SA

Vente et exposition Téléphone 061/98 40 66
Netzenstrasse 4 Case postale 4450 Sissach

B 3496



Messerli-CAD Conception et dessin assistés pour l'architecture



De la 2^e à la 3^e dimension

Le programme MESSERLI-CAD, comme système interactif 2D-3D, est en mesure de répondre à tous les besoins de la conception dans les domaines de l'architecture.

Du dessin 2D, aisé et proche de la réalité de la table à dessin, on passe rapidement en 3D (pers. ou axo.) dont découlent coupes et élévations. Les modifications du plan sont confortables et se répercutent automatiquement sur les trames, cotes, etc., d'où un gain de temps non négligeable. Les portes, fenêtres, escaliers paramétrisables, les meubles 2D/3D, les murs s'adaptant sous les toits et tout ce qui précède en font un outil indispensable à un travail de qualité respectant les impératifs de la conception et de la créativité. L'utilisateur n'a besoin d'aucune connaissance en informatique pour travailler sur le système. Les commandes sont appelées directement par le biais de la tablette. Après une formation de cinq jours seulement, vous devenez parfaitement opérationnel.

B3678

Démonstration:
stand N° 1842, halle 18



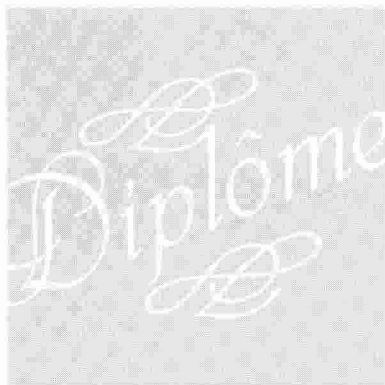
BUREAUTIQUE

Av. de Provence 10
1000 LAUSANNE 20
Tél. 021/256022
Téléfax 021/240730

Homme hommes. Des hommes de part et d'autre d'un produit: les détaillants d'un côté, en assez grand nombre dans le secteur des matériaux de construction et, de l'autre, les fabricants, beaucoup moins nombreux. Nous, nous fabriquons et vendons depuis plus de 40 ans déjà des produits spéciaux pour la construction dont, entre autres, les armatures de poinçonnement Dura, les armatures pour dalles en porte-à-faux Arbo et le système de goujons Cret pour la reprise des forces transversales au niveau des joints de dilatation.

Les goujons Cret et les armatures de poinçonnement Dura sont deux exemples de nos créations patentées, que nous fabriquons dans nos

A S C



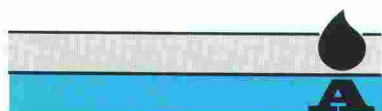
propres usines et dont nous garantissons la parfaite qualité, sévèrement contrôlée.

L'excellence de nos produits a tout de suite été reconnue au niveau international où ils ont même obtenu de nombreuses distinctions. Mieux encore: nos produits sont si bons que chaque ingénieur peut absolument s'y fier.

Comme il peut se fier d'ailleurs à notre parole (en ce qui concerne les délais de livraison courts, par exemple).

W A N D E N

F. J. Aschwanden SA · CH-3250 Lyss
tél. 032 84 86 11 · fax 032 84 47 42

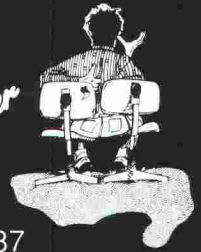


Aschwanden

Nous mettons notre service en avant ... pas des marques !
 MCA NETS [NETWORK and TELECOMMUNICATIONS SERVICE]
 est un service d'installation de réseaux locaux complets
 sur mesure et sans contraintes de fabricants.
 Consultez-nous !

Venez nous trouver à Computer 90 Lausanne
 STAND 701 HALLE 7

*La solution
 MCA...
 sans hésiter*

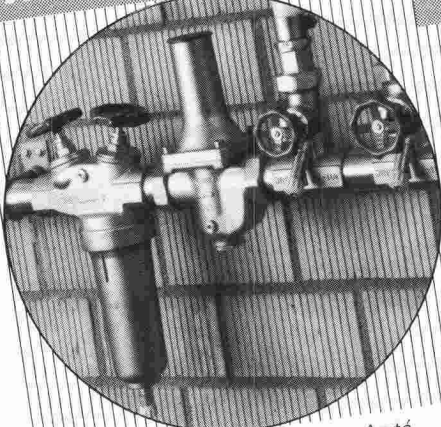


Micro Computer Assistance

5, rue Centrale – 1003 Lausanne – Tél. 021/20 50 15 – Fax 021/23 21 37

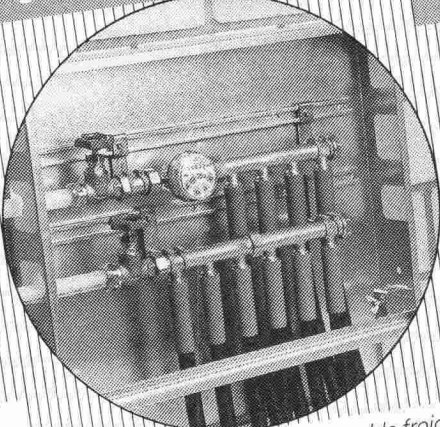
B 3660

JRG Robinetterie



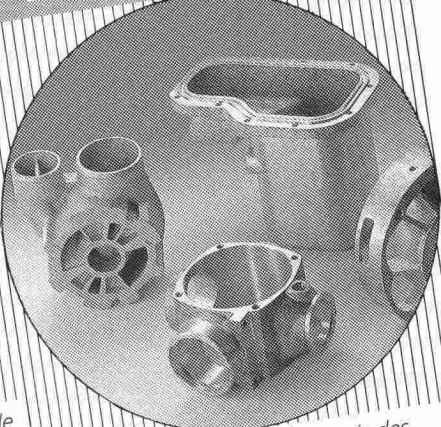
*Robinets d'arrêt, de réglage et de sûreté,
de fonctionnement sûr et sans entretien*

JRG Sanipex[®]



*Le système d'installation d'eau potable froide
et chaude, qui résiste à la corrosion*

JRG Fonderie



*en plusieurs alliages pour l'industrie des
machines*

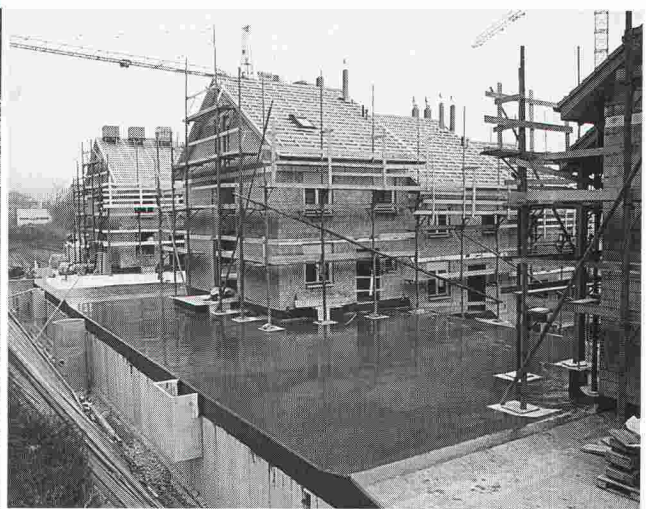
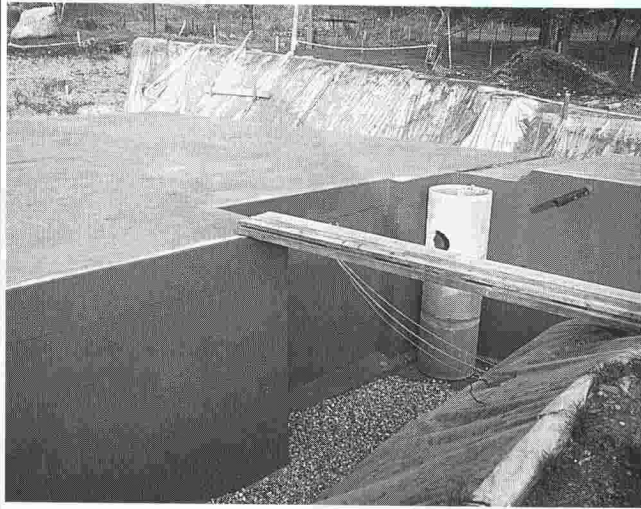
JRG Gunzenhauser

Robinetterie • Sanipex[®] • Fonderie

J. + R. Gunzenhauser AG, CH-4450 Sissach, Telefon (061) 98 38 44, Telefax (061) 98 47 86 / CH-6900 Lugano,
 Telefon (091) 23 47 64, Telefax (091) 22 62 84 / D-4600 Dortmund, Telefon (0231) 59 30 32 + 59 50 71,
 Telefax (0231) 59 04 23 / A-1090 Wien, Telefon (0222) 310 39 98-0, Telefax (0222) 310 39 99 75

B 3556

Kilcher



Efkaflex Terra Le système d'étanchéité pour ouvrages enterrés.

Propriétés:



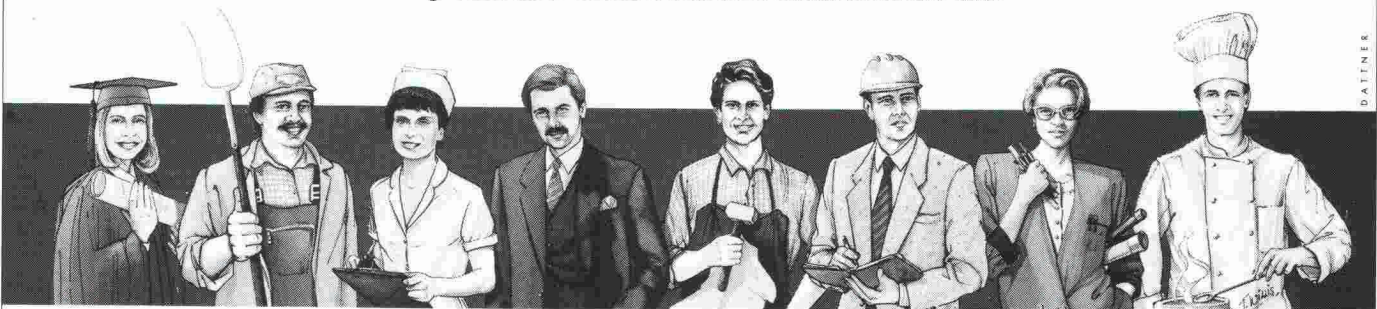
- Pontage étanche de la fissuration (jusqu'à 1 mm)
- Adhérence sur toute la surface
- Résistance à l'infiltration de racines
- Simplicité et sécurité de tous raccords

Kilcher – une idée de plus!

Kilcher SA
1000 Lausanne 20
Tél. 021 25 44 70

Des solutions pour vous

L'informatique triomphe dans tous les domaines de la vie professionnelle. Des solutions informatiques sont présentées à **COMPUTER** dans les secteurs suivants:



Professions
libérales

Agriculture
Alimentation

Santé
Hygiène
Chimie

Administration
Finances
Assurances

Industrie
Artisanat
Horlogerie

Construction
Ingénierie

Arts graphiques
Publicité

Restauration
Hôtellerie
Tourisme

Faites le choix des stands à visiter en vous référant au **GUIDE DES SOLUTIONS INFORMATIQUES** se rapportant à votre activité. Vous l'obtiendrez gratuitement à l'entrée. Points forts de l'exposition: **GESTION, CRB et SIA, TELECOM, CIM, CAD/CAM, COMPUTER IN ART.**

COMPUTER 90

24-27 AVRIL

Heures d'ouverture: 9h00 - 18h30
Prix d'entrée: Fr.10.- avec catalogue

TOUTE L'INFORMATIQUE EN DIRECT - BEAULIEU - LAUSANNE

162



Adjuvants Euco: Une norme d'avance sur la norme

Bien que la norme SIA 162 définisse les exigences minima en matière de béton, quel professionnel du bâtiment saurait se contenter d'un minimum?

A coup sûr et en particulier dans le domaine du béton, il faut plus que satisfaire à la seule norme. Pour ce faire, vous avez besoin d'un partenaire complet dont la maîtrise du sujet est totale. Chez Euco, nous sommes convaincus de pouvoir résoudre de façon fiable et compétente, tous vos problèmes de béton, quels qu'ils soient. Grâce notamment, à notre savoir-faire et à une gamme d'adjuvants modernes et éprouvés. Afin que le fruit de la collaboration entre la centrale à béton, l'entrepreneur et le maître de l'ouvrage réponde non seulement aux valeurs exigées, mais encore les dépasse, nos spécialistes restent à votre disposition pour relever le défi des nouvelles normes.

B 3312



Euco Bauchemie SA

Une entreprise de «Holderbank»



Nous tirons le meilleur du béton

Euco Bauchemie S.A.	Zone Industrielle	1123 Adens	Tél. 021/869 94 77	Fax 021/869 99 19
Euco Bauchemie AG	Industrie Neuhof 9	3422 Kirchberg	Tél. 034/45 34 04	Fax 034/45 35 71
Euco Bauchemie AG	Furtbachstrasse 5	8107 Buchs-Zürich	Tél. 01/844 41 41	Fax 01/844 38 59



Logiciel pour bureau d'ingénieur civil

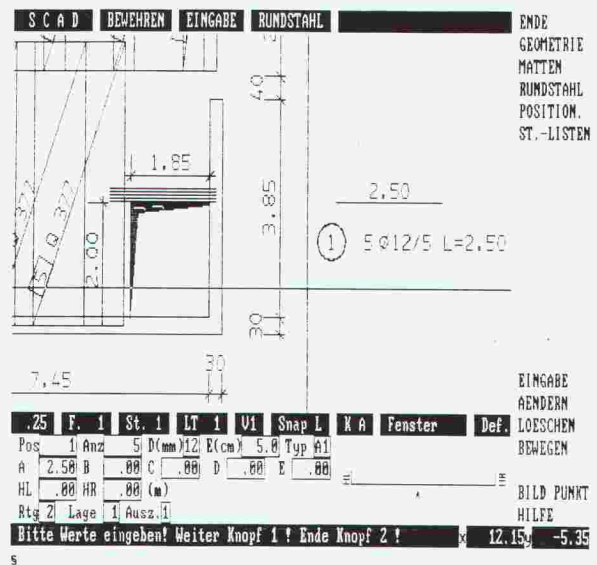
Eléments finis

- CAO/DAO du plan de coffrage au calcul par la méthode des éléments finis au plan d'armature et de la liste de fer sur plotter de A3 à A0.

Statique générale

- poutre continue ;
- cadre hyperstatique spatial (1^{er} et 2^e ordre) ;
- grille de poutre (avec précontrainte) ;
- graphique (système + résultats) sur écran et sur plotter.

**Nous serons à Computer 90
Halle 9, stand 953**



abacus
computer s.a.

abacus

Rue St-Pierre 2
B 2674

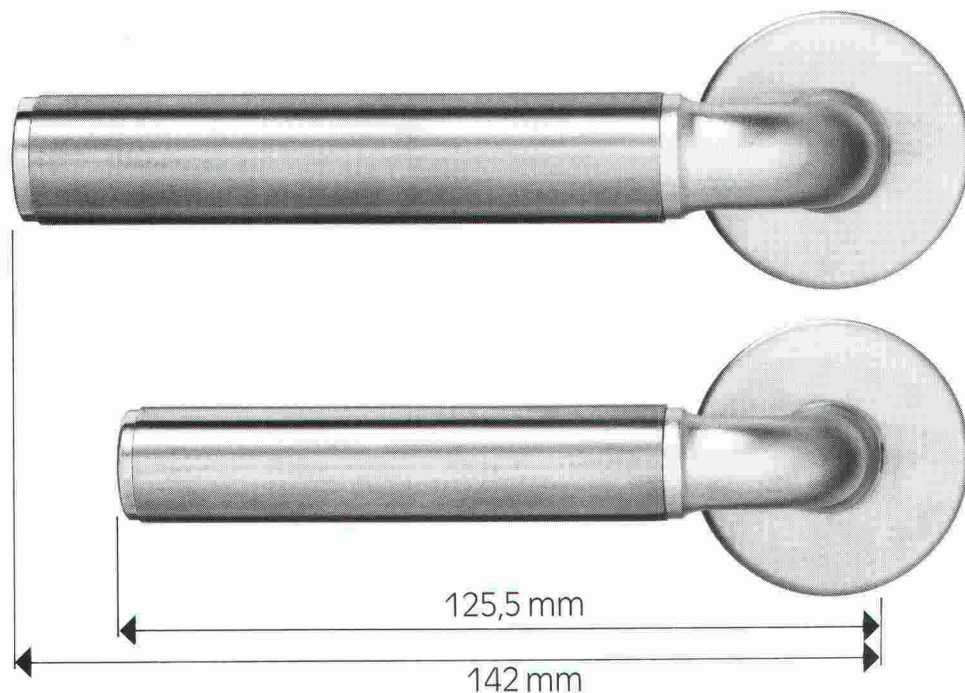
1701 Fribourg

Tél. 037 22 46 36

UNE LUMIERE SANS SCINTILLEMENT NI PAPILLOTEMENT.



La grande sœur



Elite Bâle est le nom de la nouvelle poignée correspondante à la Prestige Bâle. Son exécution est plus robuste et plus grande. Prestige Bâle est utilisée pour des portes de chambres. Elite Bâle l'est pour des portes d'entrées et des bâtiments administratifs.

Comme Prestige Bâle, vous obtiendrez Elite Bâle dans différentes exécutions. Châssis poli chromé ou nickelé mat, douille en couleur, en acier inoxydable ou en laiton.

Glutz

Le spécialiste en ferrements

Glutz SA, Segetzstrasse 13
4502 Solothurn
Tél. 065 215171
Fax 065 220657
Télex 934163

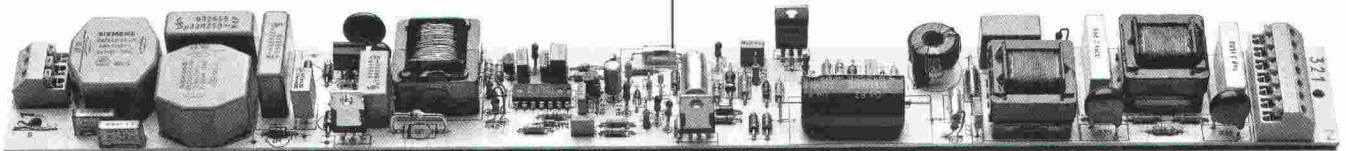
B 3258

QUICKTRONIC® DE LUXE D'OSRAM.

Depuis l'apparition sur le marché du système d'amorçage compact entièrement électronique QUICKTRONIC® DE LUXE, les lampes fluorescentes brillent encore mieux, et à meilleur compte. C'est surtout le cas du LUMILUX®, qui consomme ainsi 30% de moins de courant, tout en étant plus clair

Même dans le cas d'une panne de courant, les lampes ne s'éteignent pas. Parce que le QUICKTRONIC® DE LUXE fonctionne aussi sur les alimentations de secours. Le courant continu lui convient comme l'alternatif.

Et quand la lampe arrive au terme de



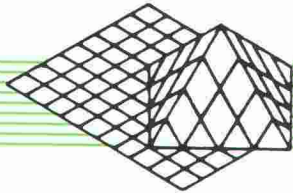
que les autres tubes.

Car QUICKTRONIC® DE LUXE travaille à haute fréquence. La lampe s'amorce ainsi sans papillotement en 0,1 seconde seulement. Et elle brille sans scintiller ni bourdonner, sans effet stroboscopique perturbateur, ni induction parasite, et même avec des pertes thermiques plus faibles.

son existence, elle ne doit pas papilloter longtemps, parce qu'elle est alors déclenchée. Ainsi le nouveau QUICKTRONIC® DE LUXE se paie non seulement de lui-même, mais il se vend presque tout seul.

B 2874

OSRAM



métaconcept sa

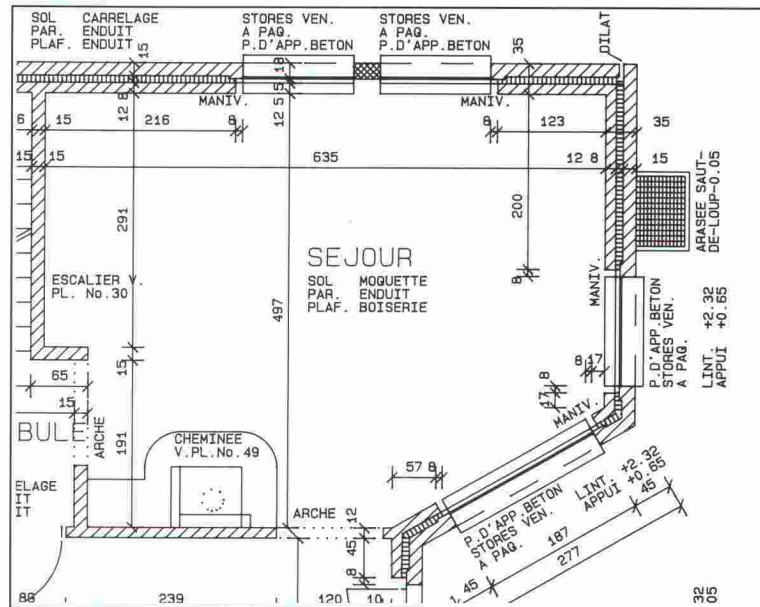
ARC+ Logiciel CAO/DAO 3D/2D

et ses extensions

DQE+
LYDIS
CREA

Service Scanner

Métaconcept SA
Croset 3, 1024 Ecublens
Tél. 021/6914513



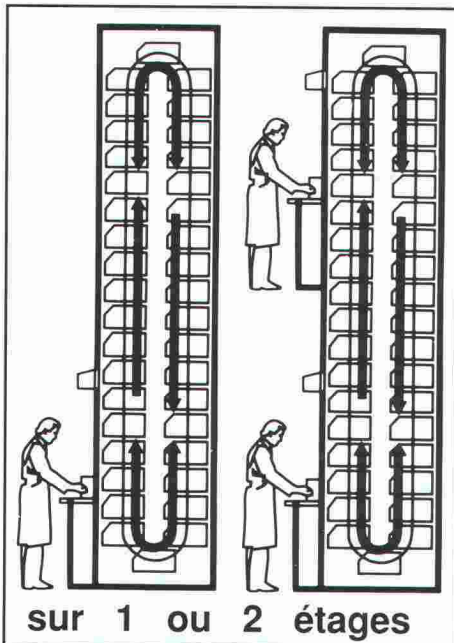
B 3247

PLUS C'EST HAUT, PLUS C'EST BEAU...

Récupérer la place perdue de la cave aux combles, éviter les déplacements coûteux des utilisateurs tout en facilitant leur travail :

avec les systèmes rotatifs verticaux

Que ce soit avec un **LEKTRIEVER** pour documents, un **INDUSTRIEVER** pour pièces détachées, un **PHARMATRIEVER** pour médicaments, un **SHOPTRIEVER** pour articles de mercerie ou un **RESTOTRIEVER** pour spiritueux, lingerie ou autres... l'objet arrive en quelques secondes à la hauteur idéale d'accès !



B 3663

KARDEX
Siège de la direction mondiale à Zürich

KARDEX SYSTEMS AG
Siège social :
8604 VOLKETSCHWIL Chriesbaumstr. 2
Tél: 01 / 947 61 11 - FAX 01 / 947 61 61

KARDEX SYSTEMS SA
Direction romande :
1020 RENENS Av. des Beaumettes 13
Tél: 021 / 634 33 25 - FAX 021 / 634 24 55



Dejo SA, Boîte postale, 3360 Herzogenbuchsee, Tél. 063 61 56 71

Dejogrip

les grilles Dejo répondent aux plus grandes exigences.

Grilles embouties, grilles embouties et soudées, marches Dejogrip. Pour disposer de notre catalogue technique plus complet,

téléphonez-nous au:
063 61 56 71

Zysset



B1640

H&T PORTES ACCORDEON



En tête pour la Suisse

*Veuillez nous retourner cette annonce
Nous vous transmettons volontiers
des documents plus détaillés.*

B 3608

HOCH- & TIEFBAU SA AARAU

Parois coulissantes
Portes accordéon
Jardins d'hiver
Fabrication de fenêtres

MENUISERIE ET AGENCEMENT Fondée 1869

Anc. mt. M. Zschokke AG 5001 Aarau Tél. 064 24 33 24 Fax 064 24 46 44
Succursale 1820 Montreux Tél. 021 963 00 20 Téléfax 021 963 00 82

NEOLTEC SA

TECHNIQUE EQUIPEMENT BUREAU



MINI - PLOTTER NED 500 Fr.1990.-

je désire recevoir votre documentation gratuite

B 3477

Route de la Pierre - 1024 Ecublens - 021/691 86 11

Bandes pour reprise
de bétonnage entre radier et murs
BFL MASTIX R4



MASTIX SA
Av. Rumine 48, 1005 Lausanne
Tél. 021/23 42 79

Nous désirons recevoir une documentation technique "BFL MASTIX"
Nom/Entreprise

Adresse

NPA/Localité

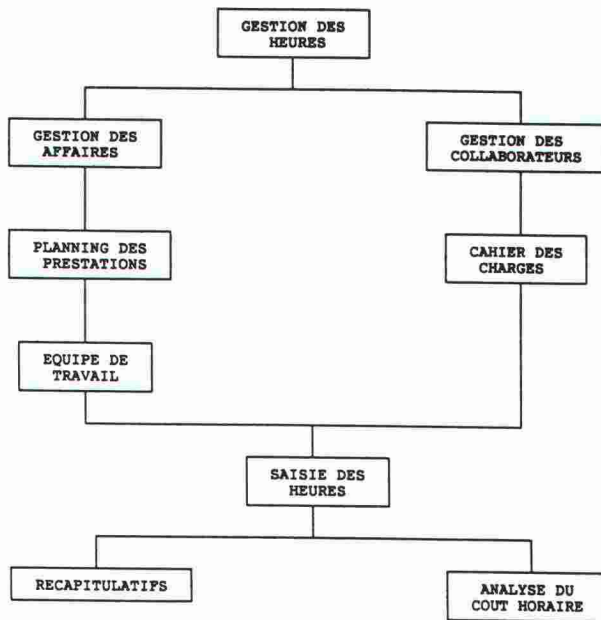


AAI ATELIER ARCHITECTES INFORMATIQUE, coopérative d'utilisateurs qui regroupe des architectes soucieux de s'informatiser, est fidèle au rendez-vous de COMPUTER.

Vous y trouverez :

- des logiciels pour architectes étudiés par des architectes et des informaticiens spécialisés « bâtiment » : contrôle des coûts, soumissions, contrôle des heures ;
- des catalogues et des bibliothèques pour soumission et dessin.

Concepts :



NOTRE NOUVEAUTÉ : Logiciel contrôle des heures et des mandats

Avantages :

- saisie simple et rapide ;
- apprentissage aisé ;
- utilisation immédiate de vos feuilles d'heures ;
- l'analyse du coût horaire peut être personnalisée (en plus-value) ;
- son prix : Fr. 1950.—.

Rendez-vous au stand 1838 ou nous nous ferons un plaisir de vous rencontrer.

DIGICAD/INFOCAD
General Purpose CAD/GIS Software
Over 300 Features
Runs on PC & Workstation
In 4 Languages

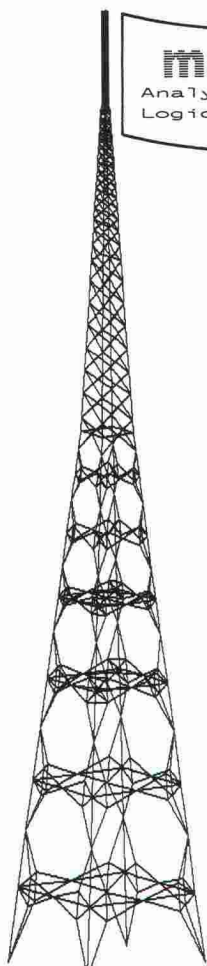
Zace SA St-Sulpice
Exclusive Distributor
Tél. 021/691 40 65 – fax 021/691 56 01

Documentation available

B3664

micro STRAN 3D

Analyse de Structures de Barres
Logiciel pour micro-ordinateurs



- 1^{er} ordre, 2^e ordre, dynamique
- 4 modes de saisie des données
- 2000 barres dans l'espace
- Fonctions graphiques
- Evaluation gratuite

ENGINEERING SYSTEMS
Distribution sur le marché francophone:
J. DAGLISH
Rue d'Italie 33, 1800 Vevey, Suisse
Tél. 021/921 09 23

CADarc[®] by 2CS

Lo strumento moderno per il disegno di piani d'architettura
Das moderne Werkzeug für Architekturpläne aller Art
L'outil moderne pour le dessin des plans d'architecture

bagno
5,07 m²

camera
15,38 m²

● Italiano
Deutsch
Français

● Norme svizzere
Schweizer Normen
Normes suisses



AUTOCAD[®]

2CS Punto successivo

Cattaneo Computer Software SA

Distributor AutoCAD

Via Oro 1

CH-6982 Agno

Tel. 091/59 49 92

Fax 091/59 35 50

B 3673

Punto
successivo

Punto
successivo

HORIZON

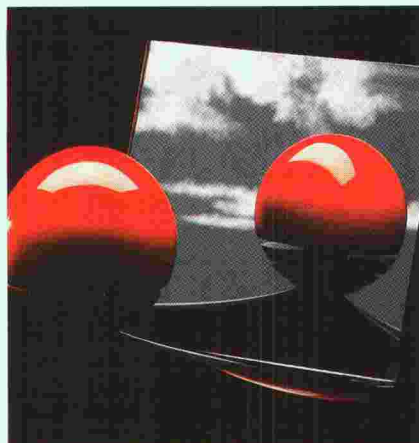
SOFTWARE

Nos logiciels **ARCHITECTES**
et **INGENIEURS** intègrent la
gestion des **SOUSSIONS** et
des **OFFRES**, des **AVANTS-**
METRES, des **DEVIS** et des
COUTS DE CONSTRUCTION.

Ils utilisent les données du
C.A.N. et permettent un
travail en complémentarité
avec les solutions **CAO 2D** et
3D les plus répandues.

Associé aux logiciels **HORIZON**
COMPTABILITE et **GESTION DE**
MANDATS, **HORIZON ARCHI-**
TECTES est la solution de
gestion la plus vendue en
Suisse romande.

Les logiciels **HORIZON** sont
disponibles en version **MS-DOS**
ou **OS/2 MULTIPOSTES** -
MULTITACHES ou **RESEAUX**.



Je désire recevoir:

- une documentation
 une démonstration

de votre logiciel HORIZON

Entreprise

Nom

Adresse

NP/Lieu

N° Tél

A envoyer à :

LOGIS  **FT**
DIFFUSION SA

Chemin du Vallon 26
1030 Bussigny
Tél. 021 701 50 33

ARCHI
B 3657



**CUISINES S
MODERNES A**

25 ANS

1964-1989

Spécialiste expérimenté, CUISINES MODERNES SA est à votre disposition pour toute transformation ou construction neuve de votre agencement de cuisine.

Exposition permanente :

**Z.I. Le Grand-Pré, 1510 Moudon
Tél. 021/90514 44 – Fax 021/905 43 20**

B3588

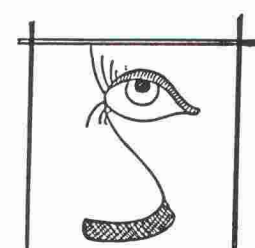
Ingénieur civil EPF

Suisse, 7 ans d'expérience bureau d'études et entreprises. cherche poste à possibilités d'avancement dans bureau d'étude région genevoise.

Entrée immédiate ou à convenir.

Faire offre sous chiffre IAS 508 à IVA SA, rue du Pré-du-Marché 23, 1004 Lausanne.

look...



ams compatible computers USA

386SX, 1 MBRAM, 16MHz, 40MB disk, VGA SF. 4990.---*
386SX EGA transportable, SF. 5990.---
386, 33MHz, 1 MBRAM, 80MB disk, SF. 8900.---

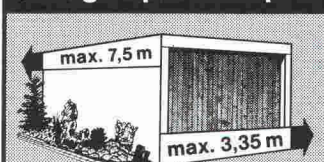
zace sa
Importateur exclusif
Tél. 021/691 40 65 – fax 021/691 56 01

ROUTE CANTONALE 116b, ST-SULPICE
*prix sujet à variation 30.03.90

B3676

FRISBA

Garages préfabriqués



VOUS choisissez...

les dimensions et le type d'exécution.

FRISBA SA
1095 Lutry
Téléphone 021/391333

IAS

B3290

NOUVEAU POUR LA CONSTRUCTION

OLIVETTI ET SOFT-TEAM ANNONCENT LEURS ACCORDS POUR LA COMMERCIALISATION DE LEURS PRODUITS

SOFT
T.E.A.M

LOGICIELS INTÉGRABLES DE CALCUL ET DE DESSIN

- AUTOCAD 10
 - EDFER 5 CAO Béton armé et liste de fer
 - STAAD III  Structure 3D
- par éléments finis pour béton et métal

olivetti

MATÉRIEL ET LOGICIELS DE CALCUL EN FRANÇAIS

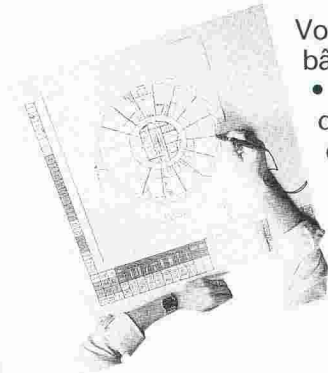
- ABRIS ITO ITAS ITAP
- GÉOTECHNIQUE
- GÉNIE CIVIL
- SOUMISSION

B3658

SOFT TEAM 16 CH. F. PERREARD 1225 CHENE-BOURG
Tél 022 49 70 77 Fax 022 49 70 17

PRÉSENT À COMPUTER 90 À LAUSANNE DU 24 AU 27 AVRIL
SUR LE STAND OLIVETTI No 17.03 HALLE 17

PC. BAT : de l'esquisse...



Vous professionnels du bâtiment

- travaillez directement depuis une table à digitaliser.
- introduisez vos esquisses dans PC BAT au moyen d'un scanner et paramétrez-les.
- modifiez facilement ces données introduites avec contrôle sur écran.



PC. BAT, logiciel CAO, 3D

- calcule vos métrés.
- génère automatiquement vos coupes, élévations, murs composites.
- s'adapte à vos besoins de 4 500 à 45 000 F.

...au plan d'exécution



CAD PRODUCTS SA

Av. du Guintzet 22
Case postale 73
1700 FRIBOURG

Tél.: 037/24 20 07
Fax: 037/24 12 37

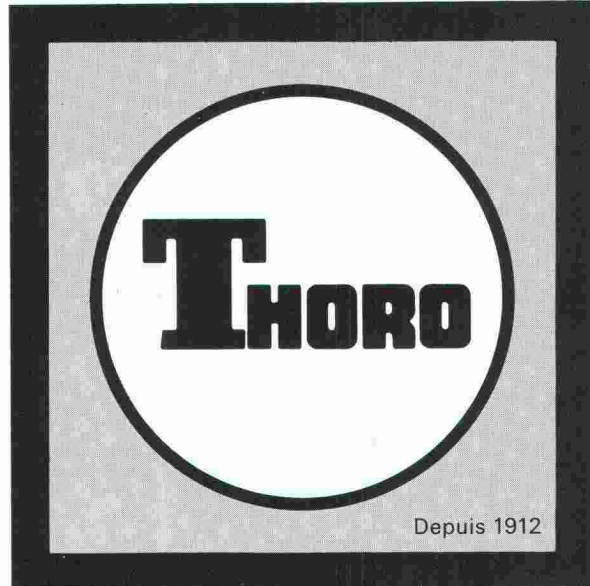


B 2912

THORO

étanche et rénove béton et maçonnerie

EN VENTE CHEZ
VOTRE MARCHAND
DE MATÉRIAUX



Depuis 1912

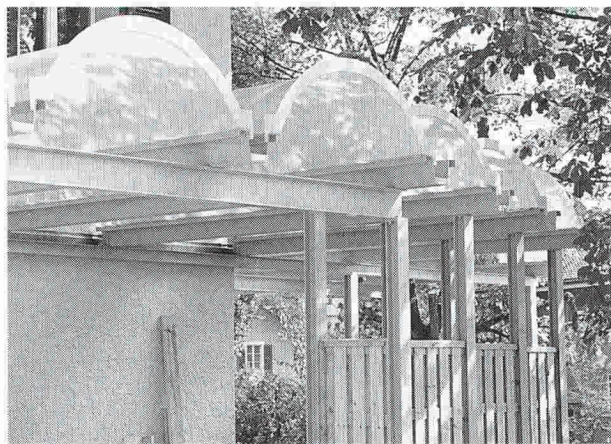
B 3484

Service clients:

Tél. 021/6 357 722

Fax 021/6 357 726

Toitures



Voûtes en polyester transparent ou teinté. Couleur à choix. Système idéal pour bâtiments industriels, immeubles locatifs et centres commerciaux. Sur demande, livrables également en verre acrylique. Documentation et conseil à votre disposition. B 3244

COLASIT SA
Case postale 85, CH-3700 Spiez
Tél. 033 55 61 61, Fax 033 54 81 61

COLASIT

Ingénieurs, architectes et techniciens du bâtiment...

...DEGAGEZ DU TEMPS POUR VOS IDEES

Voici un nouveau collaborateur à qui vous pouvez tout demander ! Dessiner, calculer, éditer plans et métrés...
Il travaille vite et au top niveau professionnel.

Metricom est le premier logiciel DAO conçu par des professionnels pour des professionnels.

Il se compose de deux modules :

Module dessin 2D

pour l'exécution de plans (avant-projets ou plans d'exécution) et vues en élévation. Avec bibliothèques de symboles.

• • • •
• i s •
• • • •
Infodes SA
En Budron D
1052 Le Mont-sur-Lausanne
Tél. 021/33 60 81
Infodes SA Fax 021/33 60 88

Distributeur officiel du logiciel **METRICOM**
Revendeur Autocad

L'informatique au service du dessin

Module métré

pour le calcul et l'édition de métrés détaillés.

COUPON REPONSE

Nous sommes intéressés par le logiciel METRICOM

- Nous souhaitons :
- recevoir votre documentation complète
 - une démonstration du logiciel

Nom / Entreprise :

Adresse :

NPA / Localité :

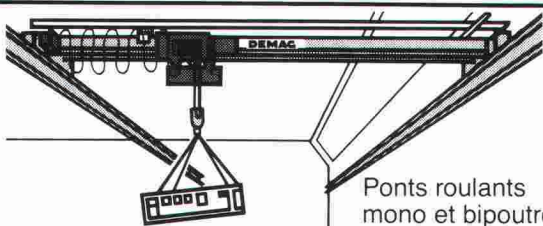
COMPUTER 90
Halle 18 Stand No 1833

B 3662

BURRI



Palans électriques à câble DH 2000-40 000 kg



Ponts roulants mono et bipoutres.
Ponts roulants suspendus.

B 2425

W. BURRI S.A. 1000 LAUSANNE 16
CONSTRUCTIONS ELECTROMECHANIQUES
ch. de la meunière 12, 1008 Prilly 021- 24 45 33



Ville de La Chaux-de-Fonds

MISE AU CONCOURS

La Direction des Travaux publics de la Ville de La Chaux-de-Fonds met au concours un poste d'

architecte Reg A ou B ou **urbaniste**

pour collaborer de manière responsable au travail du Service d'urbanisme, tant dans le domaine de la conception de projets d'aménagements urbains que d'aménagement du territoire et de mise en valeur de la ville.

Les personnes intéressées doivent aimer le travail en équipe, être ouvertes aux relations publiques et passionnées par la recherche de la qualité architecturale et urbanistique, en un mot par la qualité de la vie. Ce poste nécessite d'avoir le sens de l'organisation, l'esprit d'initiative et l'ouverture à une certaine polyvalence.

Des renseignements peuvent être obtenus auprès de M^{me} Sylvie Moser, urbaniste communale, tél. 039/27 64 11.

Curriculum vitae, copie des diplômes, lettre de postulation manuscrite et photo d'identité sont à adresser à la Direction des Travaux publics, Service du personnel, passage Léopold-Robert 3, 2300 La Chaux-de-Fonds jusqu'au 15 mai 1990.

Direction des Travaux publics

JEHEBER + SANSONNENS, ICA SA

Bureau d'ingénieurs civils
12, chemin Colladon, CP 136
1211 Genève 19

cherche tout de suite ou à convenir un

ingénieur civil EPF ou ETS

ayant de l'expérience dans le domaine des structures, capable de travailler d'une manière indépendante pour études et direction des travaux.

Possibilités de formation et d'utilisation d'un équipement informatique.

Les offres de service avec curriculum vitae doivent parvenir à l'adresse ci-dessus.

Nous cherchons

ingénieur civil EPFL et **ingénieur ETS**

jeune, dynamique, désirant s'intégrer dans notre team de collaborateurs.

Salaire en rapport aux exigences demandées, horaire libre, excellentes prestations sociales.

Veillez adresser vos offres manuscrites à
REALINI + BADER & ASSOCIÉS

Ingénieurs-Conseils SA

Chemin des Croisettes 26, 1066 Epalinges
A l'attention de M. Charles Bader.

abarisk sa



installations SPRINKLER, HALON, CO2,
extincteurs BREVO, a repris toutes les
activités de ABARISK, Ciocca Ing. ;
projets, montage et service après-vente.

1020 RENENS, rue Industrie 1
tél. 021/634 7777 fax 634 03 35

B 3407

Concours d'architecture

La Caisse de prévoyance du personnel de l'Etat de Fribourg lance, dès le 17 avril 1990, un concours de projet public à la Tour-de-Trême pour la construction d'un complexe comprenant un ensemble d'habitations avec commerces de quartier, locaux pour artisanat, services sociaux, loisirs, etc.

Le concours est ouvert, d'une part aux architectes domiciliés ou établis sur le territoire du canton de Fribourg, d'autre part aux architectes originaires du canton de Fribourg. Ils doivent être inscrits, dans les cantons respectifs, depuis le 1^{er} janvier 1989 au Registre des personnes autorisées à établir des projets de construction dans la catégorie définie par l'article 187 de la LATeC du 9 mai 1983.

Les inscriptions seront faites du 17 avril 1990 au 4 mai 1990 à l'adresse ci-dessous. La finance d'inscription s'élève à Fr. 500.—.

Concours « Le Pra », Régie de Fribourg SA
Rue de Romont 24, 1700 Fribourg

1973-1990 **VfU** 17 Jahre

Projets de construction et de rénovation exigeants

Pour un institut bancaire suisse de renommée mondiale avec des projets de construction ambitieux tant du point de vue technique qu'esthétique nous cherchons un chef de projet responsable

basé à Lausanne.

Si vous possédez un flair pour le projet et la réalisation, alors, vous complétez à la perfection le groupe du ressort construction et immeubles de notre client en qualité d'

Architecte responsable

Conception, planification, adjudication et surveillance de projets

Votre domaine de responsabilités:

- *la coordination et la direction des constructions et des transformations dans les succursales de notre client*
- *la surveillance des frais, des délais et des travaux*
- *la conduite de groupes internes et externes*

Pour réussir dans ce poste hautement intéressant il vous faut:

- *d'excellentes connaissances du français et de l'allemand*
- *d'expérience dans la direction de projets*
- *d'aptitude à la négociation*
- *d'esprit d'équipe*
- *âge: 30 à 45 ans*

Si vous êtes intéressé et souhaitez en savoir davantage, prenez contact avec nous sans tarder. Notre conseiller, M. H.E. Scholz, lic. oec., vous donnera des informations détaillées sur ce poste ou sera heureux de recevoir votre dossier de candidature, qu'il traitera avec la discrétion usuelle.

**Nous vous assurons une discrétion absolue
et ne transmettrons votre dossier qu'avec votre accord exprès.**

VfU

VPS/FSCP

VfU-Unternehmensberatung AG, Löwenstrasse 19, 8001 Zürich, Tel.: 01/221 12 31



**DIRECTION DES TRANSPORTS,
DE L'ÉNERGIE ET DES EAUX
DU CANTON DE BERNE**

Le chef de notre Section de l'énergie a été appelé à succéder au chef de l'Office de l'économie hydraulique et énergétique.

C'est pourquoi nous cherchons à repourvoir, pour le 1^{er} décembre 1990 ou une date à convenir, le poste de

**CHEF DE LA SECTION
DE L'ÉNERGIE**

Ce poste est ouvert à une femme ou à un homme.

Les activités de la Section de l'énergie sont notamment les suivantes :

- exécution de la législation cantonale sur l'énergie ainsi que du décret sur les principes directeurs de la politique énergétique du canton (mesures d'économie d'énergie, promotion des énergies de substitution, etc.);
- suivi des conceptions énergétiques régionales;
- coordination des mesures visant à la réhabilitation énergétique des bâtiments cantonaux;
- promotion de l'information, de la formation et des missions de conseils dans le domaine de l'énergie;
- participation au développement de la politique énergétique cantonale.

La candidate ou le candidat doit être titulaire d'un diplôme universitaire ou équivalent, être versé dans au moins l'un des secteurs de l'énergie, faire preuve d'initiative, savoir diriger tout en étant capable de s'intégrer dans un groupe, maîtriser les deux langues officielles et être soucieux de soigner les relations avec les autres services, les spécialistes en énergie et les particuliers.

Vous pouvez obtenir de plus amples renseignements auprès de M. Jörg Frei, tél. 031/69 38 42.

Les dossiers de candidature seront adressés jusqu'au 30 avril 1990 à la **Direction des transports, de l'énergie et des eaux du canton de Berne, Reiterstrasse 11, 3011 Berne.**



**Nous planifions et construisons
des bâtiments agricoles**

Nous cherchons pour nos bureaux de Lausanne, Cernier, Berne, Brigue, Brugg, Küsnacht/Rigi, Saint-Gall, Trimmis, Weinfelden et Winterthour

**architectes ETS
chefs de chantier
dessinateurs(trices)
en bâtiment**

A ces candidats(tes) peut s'ouvrir la possibilité d'avancer, après la mise au courant, au poste de chef d'un bureau régional.

Que diriez-vous d'un stage dans l'un de nos bureaux suisses alémaniques pour vous familiariser avec l'allemand?

Adressez votre offre de service ou téléphonez à l'adresse suivante :

Direction OCA, Laurstrasse 10, 5200 Brugg
Tél. 056/41 67 55 (Allenspach).

Ingénieurs et architectes suisses

ISSN 0251-0979

Organe officiel de la Société suisse des ingénieurs et des architectes (SIA), de l'Association amicale des anciens élèves de l'EPFL (A³E²PL), des Groupes romands de l'EPFZ (GEP) et de l'Association suisse des ingénieurs-conseils (ASIC)

Editeur

Société des éditions des associations techniques universitaires (SEATU)

Rédaction

En Bassenges, 1024 Ecublens - CCP 10-5775-2 Lausanne
Tél. 021/693 2098 ☎, téléfax 021/693 2084

Jean-Pierre Weibel, ing. dipl. EPFZ-SIA, rédacteur en chef
François Neyroud, arch. SIA, rédacteur (en congé)
Danièle Renard, secrétaire de rédaction (absente)

Les manuscrits seront rendus selon accord préalable

Toute reproduction du texte et des illustrations n'est autorisée qu'avec l'accord de la rédaction et l'indication de la source

Abonnement

	Suisse	Etranger
Un an	Fr. 113.-	Fr. 122.-
Prix du numéro	Fr. 6.50	Fr. 7.50

Prix réduits pour étudiants

et membres A³E²PL, GEP, ASIC et UTS

Abonnement, vente au numéro, changement d'adresse:

Imprimerie Bron, case postale 880

1001 Lausanne, tél. 021/32 99 44, téléfax 021/32 73 23

Changement d'adresse des membres SIA:

Secrétariat général SIA, case postale, 8039 Zurich
Tél. 01/2011570

Régie des annonces

IVA SA de publicité internationale

Rue du Pré-du-Marché 23
1004 Lausanne
Tél. 021/377272
Téléfax: 021/370280

Siège central:

Mühlebachstrasse 43
8032 Zurich
Tél. 01/2512450
Téléfax: 01/2512741

Impression

Imprimerie Bron SA, 1001 Lausanne
Tél. 021/32 99 44

Schweizer Ingenieur und Architekt

paraît aux mêmes éditions

Rédaction

Rüdigerstrasse 11, case postale 630, 8021 Zurich
Tél. 01/2015536, téléfax 01/2016377

Abonnement

	Suisse	Etranger
Un an	Fr. 170.-	Fr. 185.-
Prix du numéro	Fr. 6.50	Fr. 7.50

Normes et documentations SIA

En français: Secrétariat SVIA, av. Jomini 8, 1001 Lausanne.
Tél. 021/36 34 21

En allemand et en italien: Secrétariat général SIA,
Selnastr. 16, 8039 Zurich. Tél. 01/2011570

**Bureau d'architecture associés
à La Chaux-de-Fonds et dans le canton de Neuchâtel**

cherche pour tout de suite ou date à convenir

**architecte dipl., EPF ou ETS
et dessinateur en bât., CFC, avec expérience**

Nous offrons:

- projet, étude, chantier;
- responsabilité et travail dans un cadre indépendant;
- lieu de travail sur chantiers;
- chantiers importants affectés à l'industrie et au tertiaire;
- conditions selon capacités.

Nous demandons:

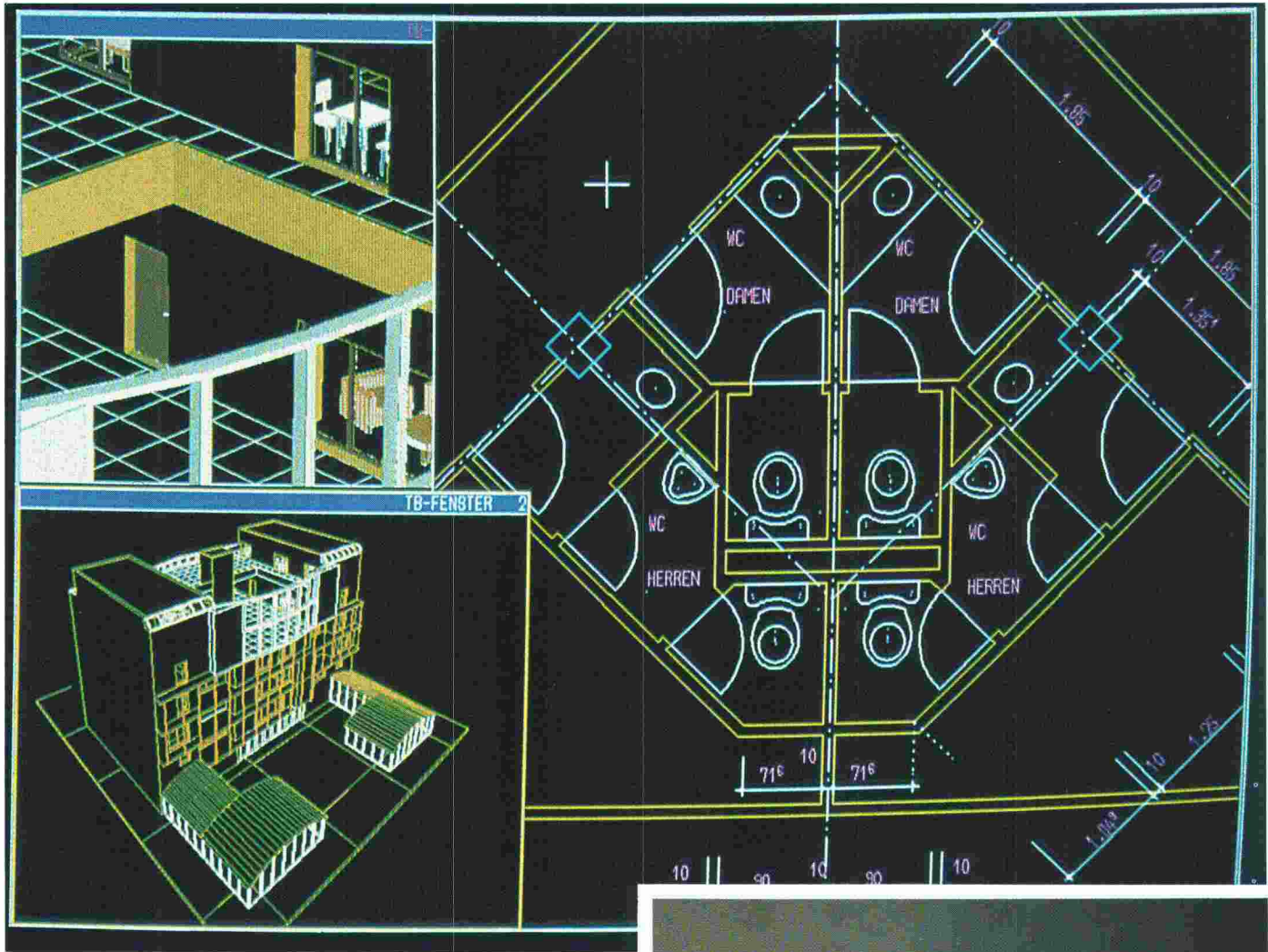
- précision dans le travail;
- sens des responsabilités;
- intérêt et anticipation au travail.

Faire offre écrite avec curriculum vitae à ASSA Annonces Suisses SA, sous chiffre 87-1697, faubourg du Lac 2, 2001 Neuchâtel.

ALLPLOT La CAO pour
l'ingénieur civil

ALLPLAN La CAO pour l'architecte

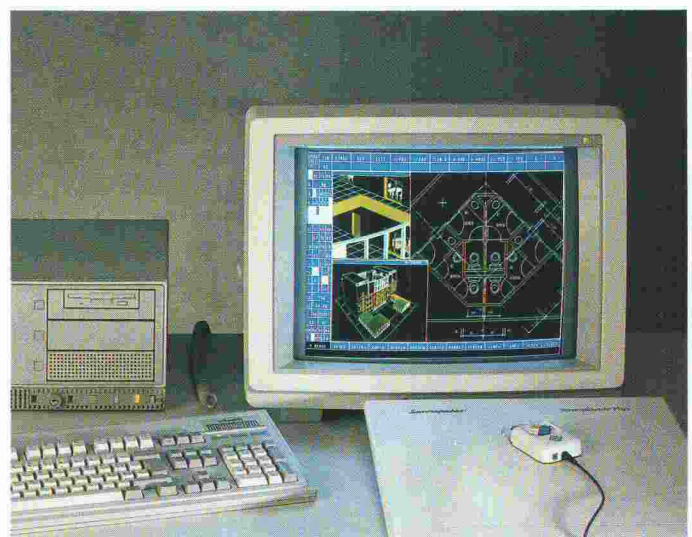
ALLFEM La CAO qui intègre le
système d'éléments finis



B 3674

La rationalisation qui est accomplie dans ALLPLOT/ALLPLAN/ALLFEM a pour but: l'automatisation poussée des processus de construction est réalisée tout en maintenant les interventions et modifications interactives.

L'introduction d'une CAO est une décision de l'entreprise, dont la réussite dépend essentiellement du partenaire. Nous sommes prêts à nous engager entièrement pour vous.



Computer 90

Lausanne, 24-27 avril 1990

Halle 17 Stand 1703

olivetti

Olivetti Office (Schweiz) AG
Industriestrasse 50
8304 Wallisellen
Telefon 01/839 15 11, Abt. ST
Telefax 01/830 41 17

DISTRIBUTION D'ENERGIE ECLAIRAGE CONSTRUCTION GENIE CIVIL

- Stations transformatrices sur poteau
- Stations transformatrices «Cabine-béton»
- Eclairage, petits - grands espaces
- Mâts de lignes moyenne - haute tension
- Antennes radio et télévision
- Chambres de dérivation et de tirage
- Mâts pour lignes trolleybus
- Colonnes en béton armé, centrifugé ou vibré
- Pieux de fondation
- Eléments pour la construction

**GRAM SA**

Eléments en béton

CH - 1527 Villeneuve/Lucens

Tél. 037/64 20 21. Tél. 037/64 24 43

B 2704

