

Zeitschrift: Ingénieurs et architectes suisses
Band: 116 (1990)
Heft: 14

Werbung

Nutzungsbedingungen

Die ETH-Bibliothek ist die Anbieterin der digitalisierten Zeitschriften. Sie besitzt keine Urheberrechte an den Zeitschriften und ist nicht verantwortlich für deren Inhalte. Die Rechte liegen in der Regel bei den Herausgebern beziehungsweise den externen Rechteinhabern. [Siehe Rechtliche Hinweise.](#)

Conditions d'utilisation

L'ETH Library est le fournisseur des revues numérisées. Elle ne détient aucun droit d'auteur sur les revues et n'est pas responsable de leur contenu. En règle générale, les droits sont détenus par les éditeurs ou les détenteurs de droits externes. [Voir Informations légales.](#)

Terms of use

The ETH Library is the provider of the digitised journals. It does not own any copyrights to the journals and is not responsible for their content. The rights usually lie with the publishers or the external rights holders. [See Legal notice.](#)

Download PDF: 17.03.2025

ETH-Bibliothek Zürich, E-Periodica, <https://www.e-periodica.ch>

L E SYNDIC **MERMOZ A BIEN FAIT D'EXIGER UNE MEILLEURE QUALITÉ!**

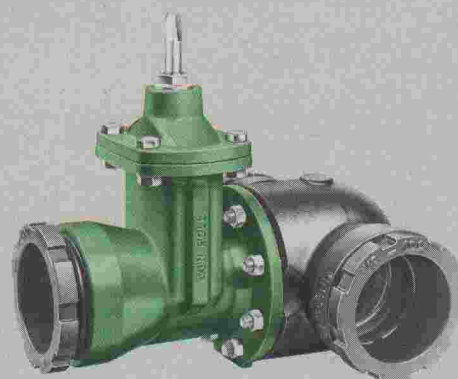
Monsieur Mermoz s'est consciencieusement préparé pour la session de délibération sur le budget de la commune. Les conseillers et les électeurs ont droit à une information approfondie sur tout ce qui se passe sur le terrain communal – ou dans le sous-sol.

Il joue cartes sur table, le syndic Mermoz. Il s'engage en faveur d'un réseau d'adduction d'eau durable et explique pourquoi les conduites en boucle garantissent la qualité de l'eau potable, et pourquoi ce n'est pas le cas avec l'eau stagnante dans les réseaux à tronçons.

Il attache beaucoup d'importance à la fiabilité des organes obturateurs dans le réseau. C'est la vanne 5000 de Von Roll qui satisfait de manière exemplaire à cette condition: Elle est absolument inattaquable par la corrosion, hygiénique, ne requiert aucun entretien et reste toujours manœuvrable.

Monsieur Mermoz a convaincu sa commune qu'aucun investissement ne serait aussi rentable que celui consenti pour acheter des produits de qualité.

Ainsi, ce ne sont pas seulement les écologistes qui diront oui à la robinetterie écologique de Von Roll, mais aussi les conservateurs et les socialistes.



VonRoll

LA LIAISON ASSURÉE

Von Roll SA, Département robinetterie
4702 Oensingen, tél. 062 78 11 11

Le Consortium des entreprises

JEAN PIASIO SA – Lausanne

RENÉ MAY SA – Lausanne

WALO BERTSCHINGER SA – Lausanne

CHARLES GASSER SA – Lausanne

a exécuté, dans le cadre de la construction
du **Méto Ouest Lausannois**,
les travaux du

Lot 500

Infrastructure

Tronçon Bourdonnette-Bassenges

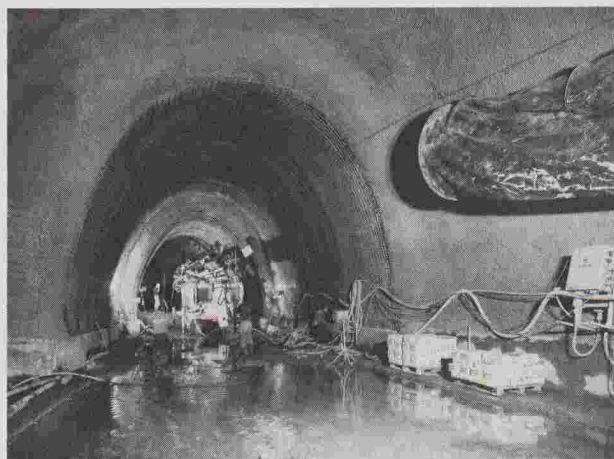


LOSINGER

LOCHER

**RL Rothpletz
Lienhard**

CONSORTIUM
TUNNEL du FLON



Dénériaz SA Lausanne

Losinger SA Crissier

**Rothpletz,
Lienhard & C^{ie} AG Aarau**

Locher & C^{ie} AG Zurich

Réussir un assainissement du béton, est un travail de professionnels. C'est pour cette raison que nous les assistons avec deux systèmes faits sur mesure



Les exigences pour un travail de qualité sont à considérer comme extrêmement importantes, et l'application des différents types d'assainissement doit

obligatoirement se concentrer sur le choix du composant principal, à savoir "le mortier". Système I - Composant principal: un mortier à base de ciment, afin d'assurer une bonne résistance à la carbonatation, avec des caractéristiques égales à celles du béton. Il doit rendre la surface traitée rapidement praticable et résister à la flamme pour la pose d'une étanchéité ou d'une isolation. Ce système I s'applique par des températures de +1°C à +35°C, aussi bien en application manuelle que mécanique. Produit testé par le LPM. Système II - Composant principal: un mortier hydraulique, amélioré avec des produits synthétiques. Le module d'élasticité est plus bas que celui du système I, et il possède un plus grand taux de rétention de l'humidité. Ce système II s'applique par des températures de +5°C à +35°C, aussi bien en application manuelle que mécanique. Produit testé par le LPM.

Demandez notre documentation détaillée.

B 3504



Euco Bauchemie SA

Nous tirons le meilleur du béton

Une entreprise de «Holderbank»

Euco Bauchemie S.A. Zone Industrielle 1123 Aclens Tél. 021/869 94 77 Fax 021/869 96 02
Euco Bauchemie AG Industrie Neuhof 9 3422 Kirchberg Tél. 034/45 34 04 Fax 034/45 35 71
Euco Bauchemie AG Furtbachstrasse 5 8107 Buchs-Zürich Tél. 01/844 41 41 Fax 01/844 38 59

Aliva-DENSA

Le progrès en ligne droite dans la technique de projection par voie humide

Les nouveaux développements techniques sont toujours chez nous le résultat de réflexions approfondies sur la manière dont nous pouvons faciliter le travail de nos clients.



Par ce procédé de projection par voie humide, nous avons développé un principe de fonctionnement jamais réalisé à ce jour, qui amène une souplesse de fonctionnement. Le produit à projeter est transporté

en ligne droite, ce qui réduit d'une manière considérable les coups de poussées de vérin. Sa conception réduit les frais d'exploitation et d'entretien.



aliva 

une entreprise du groupe Sika

Aliva SA
Bellikonstrasse 218
Case postale 69
CH-8967 Widen

Téléphone 057/31 31 11
Télex 828 018 aliv ch
Téléfax 057/33 00 61

B 3755

HOFMANN AG

Le zinc défie la rouille!

Le zinc confère un look inégalé aux constructions métalliques et en acier car le zingage à chaud protège l'acier de façon optimale et économique.

La solution en couleur s'appelle Duplex (zinc + revêtement couleur). Une synthèse entre qualité et esthétique.

- Performant
- Service d'enlèvement et de livraison
- Le plus grand bain de zinc en Suisse
- Demandez la documentation

ZINGUERIE SA
AARBERG 

3270 Aarberg, Tél. 032 82 23 85
Fax 032 82 31 19

B 3582

AVERSE

B3741

Un peu romantique, un peu mélancolique, la pluie tombe à flots. Mais le sol pourra-t-il absorber toute cette masse d'eau, ou va-t-il se transformer en lac?

La solution? C'est ACO DRAIN, le système intégré le plus complet de drainage des surfaces. Les caniveaux ACO DRAIN sont tous en béton polyester, un matériel stable et qui a largement fait ses preuves.

Averse ou déluge, ACO DRAIN est là!

ACO. L'Alpha et l'Oméga de ce secteur.



ACO Eléments de
construction SA
8756 Mitlödi GL
Téléphone 058/81 22 45
Télécopieur 058/81 19 09

für modernen Wasserbau

ProPex[®] Gewebematten

4 Qualitäten
Die Richtigen —
für Sickerpackung bis Blockwurf



TRICON AG
Vogelsangstrasse 7 / PF 144
8033 Zürich
Tel. 01 / 252 35 36



B 3278

neu: 30 kN/m
17% Dehnung

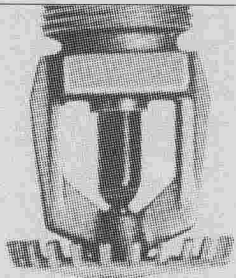
geotextil[®] PPS - 45 gewebe-matten



TRICON AG
Vogelsangstrasse 7 / PF 144
8033 Zürich
Tel. 01 / 252 35 36



B 3278



Installation Sprinkler, Co₂, détection

Depuis plus de dix ans, Abarisk
vous offre un service complet
d'études, de montage, de transfor-
mation et de service après-vente.

1, rue de l'Industrie
1020 Renens
Téléphone (021) 634 77 77



abarisksa
Sécurité-Incendie

FRISBA

Garages préfabriqués



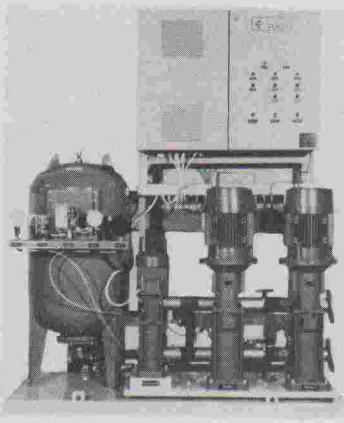
VOUS choisissez ...

les dimensions et le type
d'exécution.

FRISBA SA
1095 Lutry
Téléphone 021/39 13 33

B 3290

B 3729



Groupes surpresseurs

Débit max. 225 m³/h . Pression de service max. 10 bar . Température
du fluide max 60°C. Vitesse d'entraînement constante 2900t/min.
ou 1450 t/min. ou variable par variateur de fréquence. Contenance
du réservoir 100 l à 500 l . Débit fixe ou variable selon la quantité
d'eau requise. Pression constante indépendante du débit .

Plus de **25 ans** d'expérience, programme de plus de **2000 pompes**.
Dimensionnement, planification et réalisation d'installations de pompage.
Service après - vente et entretien assurés par un personnel compétent.



Ernst VOGEL Pompes SA

2024 Saint-Aubin/NE Tél : 038/55 26 66 Fax : 038/55 16 80

Thermur® fait sauter les ponts de froid.

D'insidieux points faibles, peu hygiéniques et générateurs de frais apparaissent immanquablement aux pieds des murs extérieurs ou au droit de l'appui des dalles ainsi que lorsque les balcons font saillie. Il s'agit de ponts de froid qui conduisent à une formation d'eau de condensation et de moisissures entraînant des dégâts superficiels sur les enduits et les papiers peints. Inutile de vous rappeler, à vous qui êtes un spécialiste de la construction, comment et à quel prix on a tenté jusqu'ici de remédier à ce type de problème. Bien sûr, en y mettant suffisamment de temps et ... d'argent, il

était possible jusqu'ici de faire quelque chose.

En conséquence, la manière radicale et de plus économique avec laquelle les nouveaux éléments Thermur éliminent les ponts de froid devrait vous ébranler. Comme élément porteur, Thermur est un „dur“ et comme conducteur thermique il ne laisse rien passer.

Qui plus est sa mise en œuvre est on ne peut plus simple: les éléments Thermur se manipulent comme des briques habituelles. Leurs formats s'adaptent à celles-ci, ils sont seulement plus longs et tout aussi légers.



Disposition constructive correcte d'un mur en maçonnerie sur une dalle de cave

Je suis prêt à faire sauter les ponts de froid.

Les propriétés physiques de vos nouveaux éléments Thermur et les gains de temps réalisables me paraissent évidents. Néanmoins, j'aurais besoin de quelques conseils:

- sous forme d'une documentation détaillée
- lors d'une présentation avec documentée

Société:

Nom:

Rue:

NP/Lieu:

Tél.: interne:

A envoyer à Stahlton SA,
Tivoli 58, 1000 Lausanne 20

IAS

UN PAQUET DE MILLIONS

Pour investir des millions dans un bâtiment, il faut penser à long terme. Les fenêtres, portes, façades Alisol 3 sont justement des investissements à long terme – sur le plan de la qualité, de la fonctionnalité et de l'esthétique. Cela vous intéresse? Alors retournez-nous votre carte de visite avec la mention «Un paquet de millions».

alisol 3

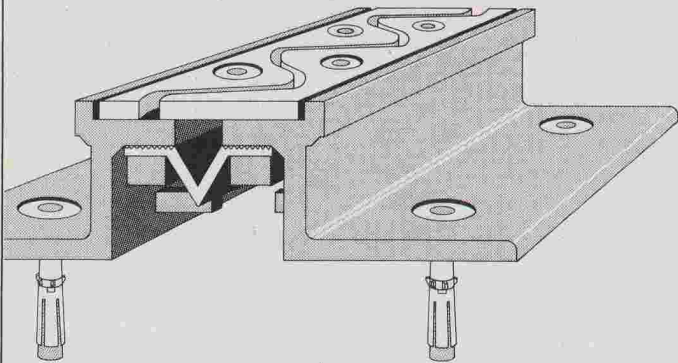
ALUMINIUM
SA
Suisse
MENZIKEN



Vente construction métallique
CH-5737 Menziken
Tél. 064 70 24 10
Fax 064 70 24 57

B 3575

Anspruchsvolle Fugenübergangs-Konstruktionen



Optimale Problemlösungen zeigen sich im Detail

- o wasserdicht
- o wartungsfrei
- o schlagfrei überfahren
- o für sämtliche Belagsarten

BAMECOAG 8424 Embrach, Stationsstrasse 100
Tel. 01/865 31 34, Fax 01/865 57 90

M. Rusconi & C^{ie} SA

Entreprise
de bâtiment

Génie civil –
Travaux publics

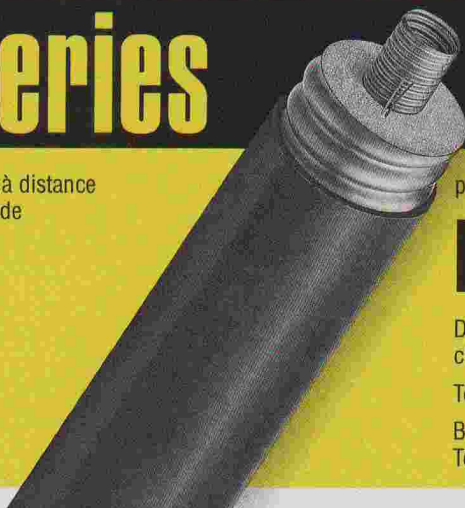
Réfection de béton

1020 Renens
Rue de Verdeaux 16
Tél. 021/634 14 65/66

Bureau technique
Rue de Verdeaux 11
Tél. 021/635 05 58/59
Fax 021/635 37 49

Tuyauteries

pour réseaux de chauffage à distance
et pour le transport de liquide



BRUGG

par exemple

FLEXWELL[®]

Directement de la bobine dans la tranchée: conduite pour le chauffage à distance avec protection anticorrosion continue.

Téléphonez-nous!

Brugg Câbles SA · 5200 Brugg
Téléphone 056 483 500 · Fax 056 483 535

Pilote pour les systèmes d'isolation SCHICHTEX



Bau + Industriebedarf AG
4104 Oberwil/BL, Tel. 061 401 40 30

B 3481

H&T PAROIS COULISSANTES

*La qualité s'appelle
par son nom*



Hotel Palace Gstaad

*Veuillez nous retourner cette annonce
Nous vous transmettons volontiers
des documents plus détaillés.*

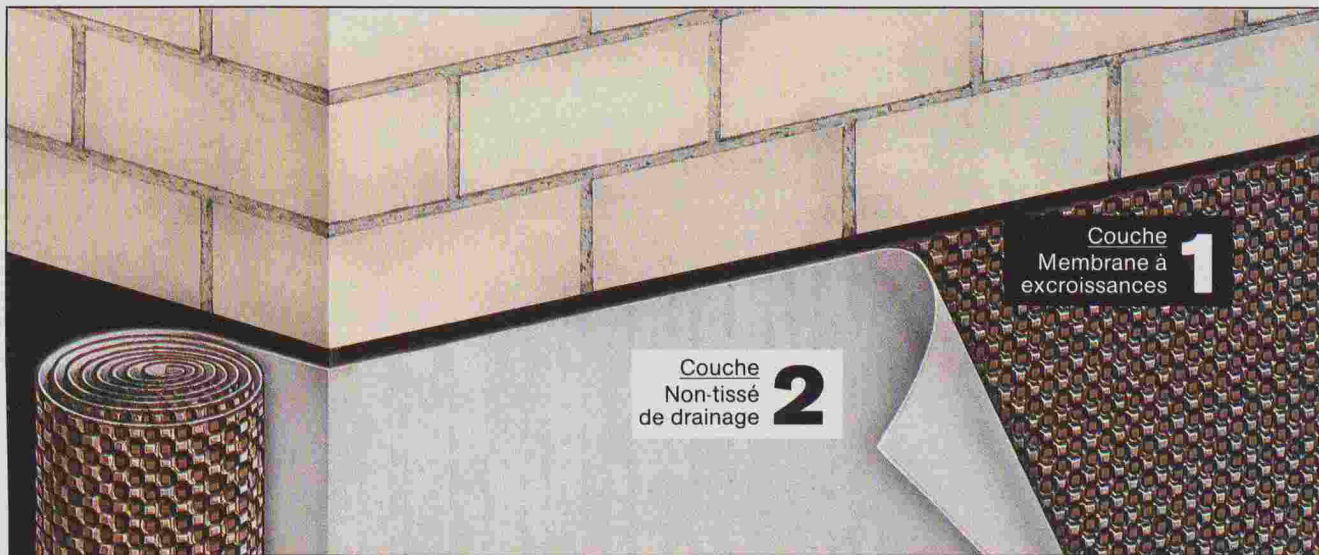
B3609

**HOCH- &
TIEFBAU SA AARAU**

*Parois coulissantes
Portes accordéon
Jardins d'hiver
Fabrication de fenêtres*

MENUISERIE ET AGENCEMENT Fondée 1869

Anc. mt. M. Zschokke AG 5001 Aarau Tél. 064 24 33 24 Fax 064 24 46 44
Succursale 1820 Montreux Tél. 021 963 00 20 Téléfax 021 963 00 82



Couche
Membrane à
excroissances **1**

Couche
Non-tissé
de drainage **2**

B 3762

Dans le bâtiment et les ouvrages d'ingénierie: DELTA-DRAIN – la protection bicouche du soubassement, avec drainage de la surface. A partir du rouleau.

Couche 1: les excroissances tournées vers l'ouvrage séparent sûrement et durablement le mur du soubassement du sol humide, assurent une meilleure isolation thermique et protègent la couche d'étanchéité.

Couche 2: le non-tissé de dou-

blage filtre toutes les particules fines (jusqu'à 20 µm). Le réseau de canaux ménagés par la structure également alvéolée, côté sol, assure l'évacuation de l'eau vers le drainage, même en présence de grandes venues d'eau.

Le soubassement est enveloppé en un tour de main à partir du rouleau. La fouille est simplement remblayée.

Pour plus d'informations s'adresser à:
DÖRKEN SA, Case postale 521
4021 Bâle, tél. (061) 6810630



DÖRKEN protège les chantiers

Economie-Qualité

ENTREPRISE GÉNÉRALE DE
CONSTRUCTION EN BOIS

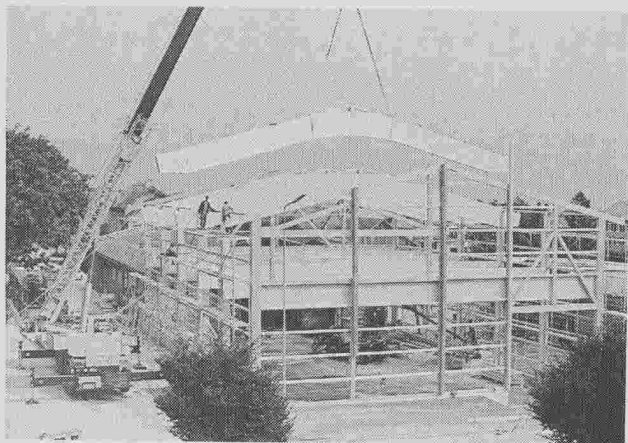


Photo L'Express

- Charpente en lamellé collé
- Charpente système fermette TTS
- Spécialisé dans la construction rurale, sportive et industrielle
- Transformation et adaptation diverses
- Remise et hangar à machines, clés en main
- Délai rapide, devis sans engagement
- Prix défiant toute concurrence

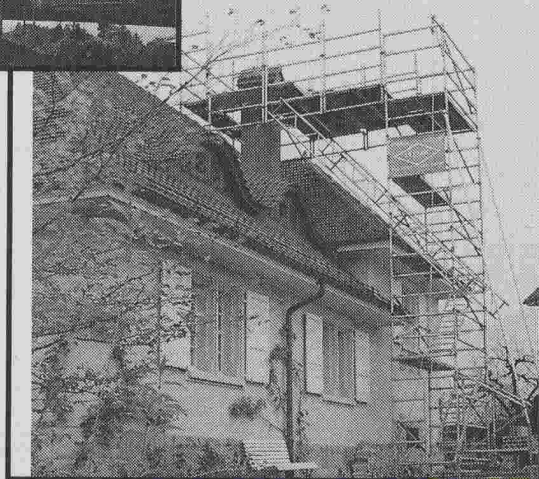
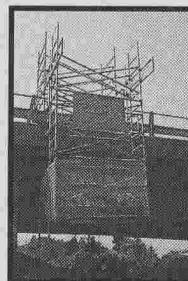

LORIMIER TOITURES
2046 FONTAINES ☎ (038) 53 23 85

B 3738

87-780

ECHAFAUDAGES
en aluminium

Location & vente
Installations mobiles & fixes
Tous montages spéciaux



B 3618

RIESER DOUSSE
AXELOC
SA

Le Maupas

☎ 029/2 86 89

1628 Vuadens

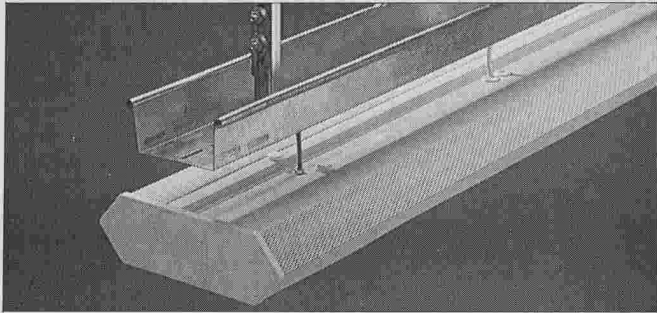


Notre entreprise a exécuté les travaux
de terrassement, maçonnerie et béton armé
dans le cadre de la réalisation
« Les Cols de Cygne » à Saint-Sulpice

1844 Villeneuve · Tél. 021/960 43 77

1882 Gryon-Villars · Tél. 025/68 12 16-19

1009 Pully-Lausanne · Tél. 021/28 04 31

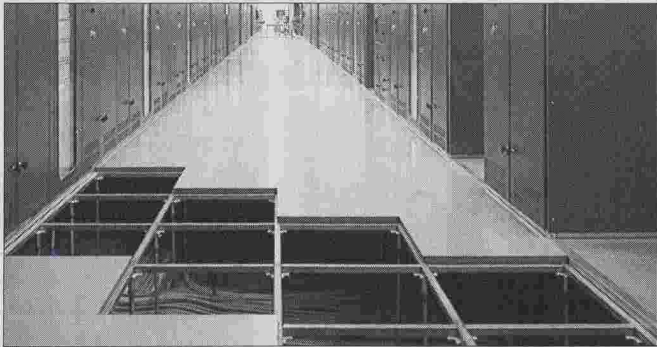


Canalisations **NOUVEAU** électriques d'éclairage et caniveaux à lampes LANS

2 solutions à un prix avantageux permettant l'installation de lampes et d'éclairages de toutes sortes:

- pour les halles de fabriques et d'entrepôts, locaux d'exposition, garages, etc.
- complet avec tout le matériel de fixation pour les constructions en béton et en acier, livrables sans délai

Téléphonez à **lanz oensingen sa** 062/78 21 21 pour tout conseil, offre et livraison rapide.



Faux-planchers LANS pour toute application

- hauteur totale dès 80 mm
- pour charges de 500 à 5000 kg/m²
- en panneaux agglomérés, béton léger ou aluminium
- revêtements de sol textile ou en matière synthétique ou en pierre naturelle

Si vous planifiez et construisez des bâtiments commerciaux et administratifs, des locaux d'ordinateurs et de distribution électrique — demandez conseil et offre pour les faux-planchers LANS! Téléphonez au: **062/78 21 21 lanz oensingen sa**

Les produits LANS m'intéressent! Prière d'envoyer la documentation pour: ✂

- | | |
|---|---|
| <input type="checkbox"/> Canalisations électriques d'éclairage | <input type="checkbox"/> Faux-planchers LANS pour bureaux |
| <input type="checkbox"/> Caniveaux à lampes LANS | <input type="checkbox"/> Faux-planchers LANS pour charges lourdes |
| <input type="checkbox"/> Chemins de câbles LANS | <input type="checkbox"/> Canaux d'allèges LANS |
| <input type="checkbox"/> LANS Canaux G | <input type="checkbox"/> Câble plat LANS pour courant, données et téléphone |
| <input type="checkbox"/> LANS MULTIFIX | |
| <input type="checkbox"/> Pourriez-vous me/nous rendre visite? Avec préavis! | |

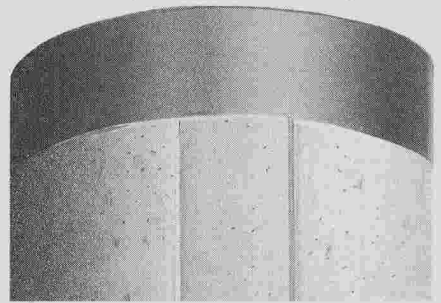
Nom, adresse: _____

B 3526

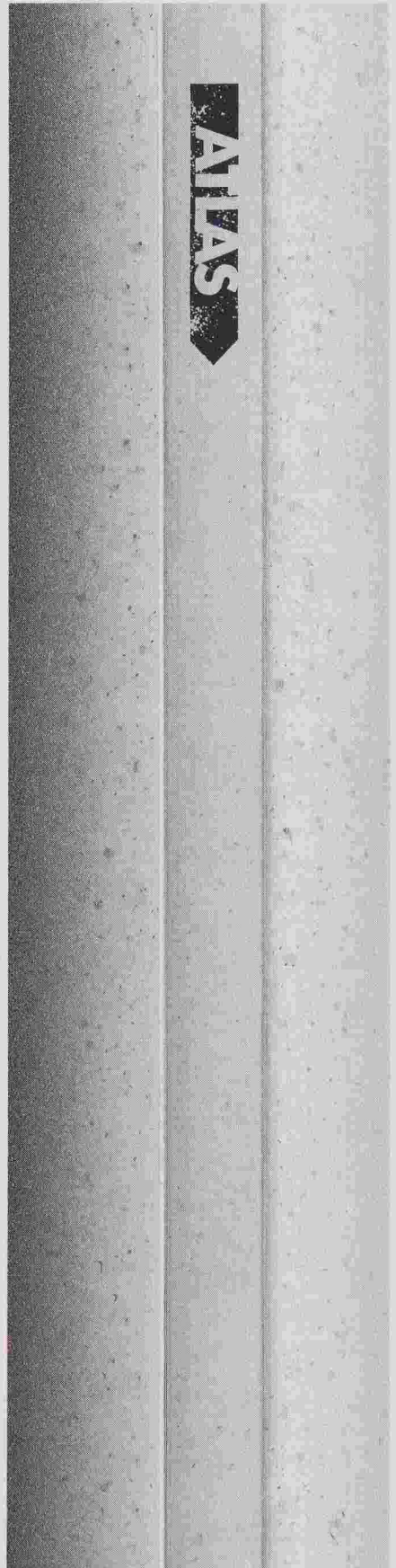


lanz oensingen sa

CH-4702 Oensingen · téléphone 062 78 21 21



Coup sur coup...



Le Consortium

CAMANDONA – FINGER – GETRA SATEG – RUSCONI

a exécuté les travaux
d'infrastructures du lot 600.
De Bassenges à la gare de Renens.

BUREAU DE CONSEILS

B 3699

TOITURES ÉTANCHÉITÉ COREX

R. DOURNOW SA 8, rue du Bois-du-Lan 1217 MEYRIN Tél. 022/782 05 05 FAX (022) 782 08 25

EXPERTISES



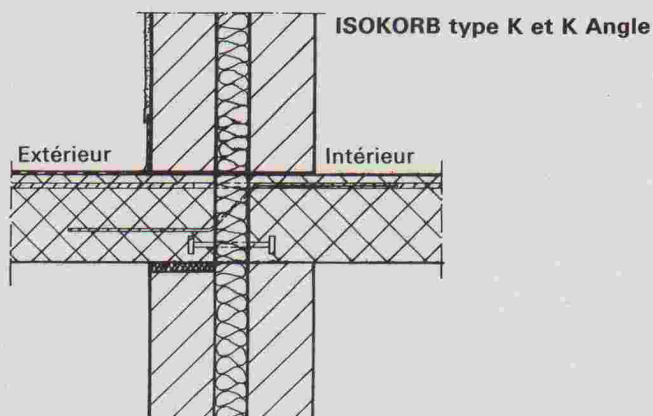
clotura

Clôtures sur mesures
chez **clotura**... bien sûr
à Renens, ☎ (021) 634 46 46

B 3754

schöck

Demandez notre nouvelle documentation



Solution au problème n° 1

Armatures de raccords pour toutes dalles en porte-à-faux pour la reprise des moments et des efforts tranchants. Appuis de compression en aciers raffinés, pour constructions à un mur ou à double mur, pour dalle/balcon de même épaisseur ou pour dalle/balcon d'épaisseur variable.

schöck des idées
pour
construire

BATIMEX Produits et techniques pour le bâtiment
Case postale 66
1037 Etagnières
Téléphone 021/7311106 / Téléfax 021/7314119

Notre département technique résout vos problèmes individuellement sur demande

B 2980

1080.12

CUÉNOD & PAYOT SA

Entreprise de

- travaux publics
- génie civil
- bâtiment
- rénovation

1000 Lausanne 8, tél. 021/37 74 61
Route du Pavement 1

1880 Bex, tél. 025/63 23 10
La Gribannaz Z.I.

1040 Echallens, tél. 021/88116 31
Ch. de Grésaley 2

BALZAN | IMMER SA

Entreprise spécialisée
Avenue de Tivoli 60
1007 Lausanne

- Isolations
- Chapes flottantes
- Sols industriels

LE SPÉCIALISTE DES CHAPES

- Problème de poids ?
- Problème de hauteur ?
- Problème de délais ?

Nous vous proposons :

La chape liquide autonivelante sans joints.


Tél. 021/24 99 91 - Fax 021/24 54 41

à coup sûr...



QUALITÄTS-SICHERUNG MIT GÜTEZEICHEN

SDV VERAS WISDA



**QUALITÄT SURVEILLÉE
QUALITÄT ÜBERWACHT**

Qualitätssiegel der Schweizer Hersteller von Bitumen- und Polymerbitumen-Dichtungsbahnen

SDV VERAS WISDA
AEZ ASPHALT-EMULSION AG, ZÜRICH
VAPAROID AG, TURTMANN
VERBIA AG, OLTEN

B 3721

B 3307

Kilcher



Nouveau!

Bleu, rouge ou vert, l'appui de dalle Kilcher est encore plus sûr!



déformation
bleu



Limitgliss
rouge

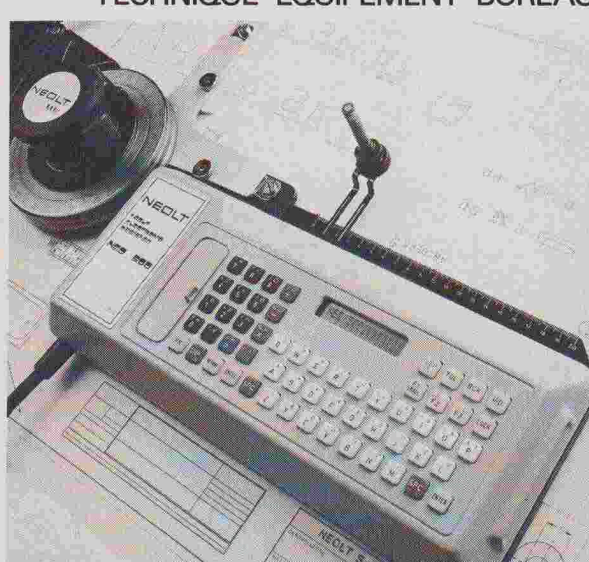


glissement
vert

Kilcher – une idée de plus!
Kilcher SA
1000 Lausanne 20
Tél. 021 25 44 70

NEOLTEC SA

TECHNIQUE EQUIPEMENT BUREAU



MINI - PLOTTER NED 500 Fr.1990.-

je désire recevoir votre documentation gratuite

B 3477

Route de la Pierre - 1024 Ecublens - 021/691 86 11

tegubit®

Sous-toiture

B 3196



TEGUBIT avec la bande verte! ...

- Sous-toiture de haute qualité à un prix avantageux
- Pose directe sur le lambrissage et l'isolation thermique
- Perméabilité élevée à la vapeur
- Mise en oeuvre aisée
- Prouvé dans la pratique

Documentation TEGUBIT gratuit:

Nom: _____

Raison sociale: _____

Adresse: _____

Tel.: _____

TEGUBIT – votre sécurité dans la construction Sandwich



Tegum SA
Leutschenbachstr. 45
8052 Zurich
01/306 61 61

Fabrication et vente d'articles techniques

THORO

étanche et rénove
béton et maçonnerie

EN VENTE CHEZ
VOTRE MARCHAND
DE MATÉRIAUX

THORO

Depuis 1912

B 3484

Service clients:

Tél. 021/6 357 722

Fax 021/6 357 726



des avantages à tous les coups!

Les pieux battus ATLAS sont des pieux circulaires en béton préfabriqué d'un diamètre de 350 ou 450 mm. Ils conviennent à tous les sols et se distinguent par leur grande résistance aux contraintes et à la flexion. Leur section ronde permet un frottement latéral élevé et leur conicité augmente la capacité de charge. Les pieux battus ATLAS sont livrables en tant que pieux de fondation cylindriques ou coniques avec rallonges dans des longueurs de quatre à quatorze mètres. Ils peuvent être couplés et utilisés comme pieux de compression et de traction, pieux inclinés, avec possibilité d'injection de béton ou encore comme absorbants efficaces à des fins de récupération de chaleur. La haute qualité du béton garantit un battage sûr, sans problèmes. Pour de plus amples détails ou des exécutions spéciales, adressez-vous sans engagement à:

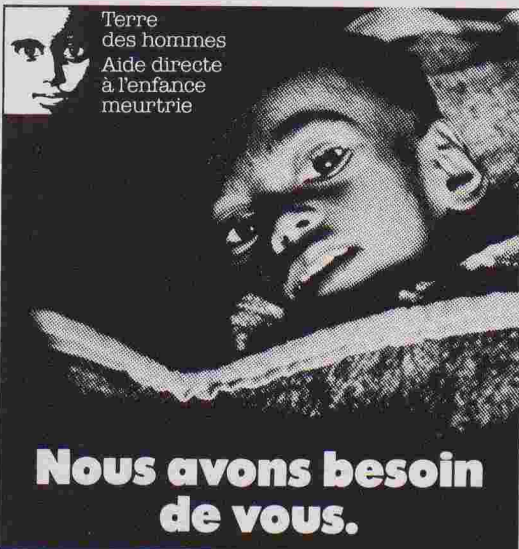
Matériaux de construction Gustave Hunziker SA
3225 Müntschemier
Téléphone 032 83 21 21, Téléfax 032 83 23 56



BAUBEDARF
HUNZIKER

B 3724

Il a besoin de nous.



Terre
des hommes
Aide directe
à l'enfance
meurtrie

Nous avons besoin de vous.

Coupon de parrainage. Je m'engage à parrainer financièrement un enfant de Terre des hommes à raison de Frs. par mois, pendant mois.

Envoyez-moi les informations et bulletins de versement nécessaires. (Pour limiter au maximum les frais administratifs, ce parrainage financier ne sera pas nominatif.)

Documentation: Je souhaite en savoir plus sur votre action, envoyez-moi une documentation

générale de parrainage financier.

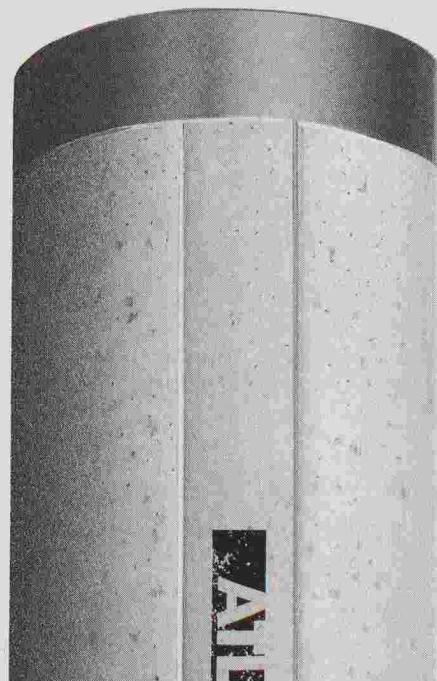
Nom: _____ Prénom: _____

Rue: _____

N° postal: _____ Localité: _____

Date: _____ Signature: _____

A renvoyer à: Terre des hommes, case postale 388, 1000 Lausanne 9,



C&M Longatti



GEOTEST

Géotechnique Géologie Géophysique

Nous cherchons pour notre bureau de Cheseaux-sur-Lausanne un

ingénieur civil EPF

ayant de préférence quelques années de pratique dans le domaine de la géotechnique. Nous offrons une place d'avenir et à responsabilités, ainsi qu'une ambiance de travail agréable, au sein d'une équipe pluridisciplinaire.

Veillez nous adresser votre offre ou demande de renseignements à :

GEOTEST SA
à l'att. de M. J.-L. Amiguet
Rue de la Mèbre 7
1033 Cheseaux-sur-Lausanne
Tél. 021/73145 65



Nous planifions et construisons des bâtiments agricoles

Nous cherchons pour nos bureaux de Lausanne, Cernier, Berne, Brigue, Brugg, Küssnacht/Rigi, Saint-Gall, Trimmis, Weinfelden et Winterthour

architectes ETS

chefs de chantier

dessinateurs(trices) en bâtiment

A ces candidats(tes) peut s'ouvrir la possibilité d'avancer, après la mise au courant, au poste de chef d'un bureau régional.

Que diriez-vous d'un stage dans l'un de nos bureaux suisses alémaniques pour vous familiariser avec l'allemand?

Adressez votre offre de service ou téléphonez à l'adresse suivante :

Direction OCA, Laurstrasse 10, 5200 Brugg
Tél. 056/41 67 55 (Allenspach).

Nous cherchons, pour notre bureau de Fribourg, date à convenir :

un ingénieur civil dipl. EPF

et

un ingénieur civil ETS

pour étude et conduite de projets dans les domaines :
- structures porteuses (béton armé, précontraint) ;
- génie civil (travaux souterrains, aménagements routiers, etc.)

Profil souhaité :

- langue maternelle française ou allemande ;
- goût pour la statique et la solution des problèmes constructifs ;
- intérêt pour les études comparatives (conception et coût) ;
- connaissance du traitement électronique des données (MS DOS, UNIX, DAO, etc.).

Nous offrons :

- place stable ;
- salaire bien adapté aux responsabilités ;
- formation complémentaire (interne et cours).

Faire offre par écrit avec curriculum vitae ou demander (discretion assurée) tout renseignement complémentaire à :

M. Henri Brasey
Ingénieur SIA, dipl. EPFZ
Ingénieur conseil ASIC

BUREAU D'INGÉNIEURS BRASEY
Av. de la Gare 11 - 1701 Fribourg - 037/2217 44

Stahlton SA

Nous sommes leaders sur le marché de la précontrainte et souhaitons le rester.

Pour compléter notre équipe de Lausanne, nous cherchons

un ingénieur civil

- Vous avez une solide expérience dans le calcul de structure (béton armé et précontraint).
- Vous avez une formation de quelques années en bureau technique.
- Vous avez de l'expérience de chantier.
- Vous avez envie de faire de l'acquisition.
- Vous avez des connaissances en informatique et en programmation.
- Vous avez des connaissances d'allemand.
- Vous avez environ 35 ans.

C'est vous que nous recherchons.

Veillez prendre contact avec M. Godo ou envoyer votre dossier de candidature à :

Stahlton SA

Av. de Tivoli 58
1007 Lausanne
Tél. 021/25 23 23

BG Lausanne

Pour notre service «Fondations et travaux souterrains», nous cherchons un

INGÉNIEUR CIVIL EPF CHEF DE PROJETS

pour diriger les études d'importants projets dans le domaine des travaux souterrains et des fondations au sein d'une équipe d'une vingtaine de personnes.

Ce poste conviendrait à un ingénieur civil ayant une dizaine d'années d'expérience, si possible dans les domaines concernés.

Pour une personne soucieuse de progresser dans sa carrière professionnelle, notre groupe de sociétés offre des possibilités de perfectionnement appréciables, notamment en formation continue et en perspective d'accroissement de ses responsabilités.

Les candidats voudront bien adresser leurs offres manuscrites à
Bonnard & Gardel, Ingénieurs-conseils SA,
Avenue de Cour 61, case postale 241,
1001 Lausanne
ou prendre contact par téléphone au 021/618 11 11.

Bureau d'études, M. BOURQUIN, Lausanne

Bureau d'ingénieurs occupé à des études de génie civil, d'urbanisme et de planification des travaux, ainsi qu'au développement d'outils informatiques de gestion cherche pour renforcer son équipe

un ingénieur civil EPF, un ingénieur civil ETS

appelés à participer aux différentes activités en cours. Entrée en fonction et salaire à convenir. Les offres de services manuscrites, accompagnées des documents usuels, sont à adresser à :

Monsieur L. Mouvet, Bureau d'études M. Bourquin,
Grand-Pont 12, 1003 Lausanne (tél. 312 40 23).

Rentsch Captronix, c'est aussi **COMPAQ**

OFFRE SPÉCIALE

Station Graphique pour CAO

avec deux hautes résolutions au choix pour écran 20"
1280 x 1024 ou 1024 x 780



COMPAQ DeskPro386 25 Mhz



2048KB RAM,
co-processeur 80387-25
disquette 5.25" 1.2MB,
disque dur 84MB
écran 14" VGA couleur
clavier étendu 102 touches VSM,
DOS 3.3



Ecran 20" Multisync Hitachi



Carte graphique 1024x780 Metheus



Tablette Summagraphics A4

Fr. 23 990.-

Valeur de l'équipement
acheté séparément Fr. 29320.-

Supplément de Fr. 2000.- pour résolution 1280x1024
Pixelworks
Autocad et Traceur sur demande

garantie 1 année paiement à la livraison disponibilité de stock



Rentsch captronix

La maîtrise de l'information.

15, Pré-de-la-Fontaine
1217 Meyrin / Genève - Tél. 022 / 785 10 00

B3743

VENTE ET CONSEILS

Genève
022 / 43 13 33

Lausanne
021 / 32 11 91

Fribourg
037 / 24 06 77

La Municipalité de Porrentruy

ouvre un

Concours de projets pour un ensemble de logements à loyers modérés

au lieu-dit

Les Planchettes

Le concours est ouvert aux architectes :

- inscrits au Registre professionnel cantonal ;
- domiciliés ou établis dans le Jura des sept districts et Bienne, inscrits au REG A et B, ou diplômés EPF ou ETS avant le 1^{er} janvier 1989 ;
- d'origine jurassienne établis ou domiciliés hors du canton et inscrits au REG A ou diplômés Hautes Ecoles avant le 1^{er} janvier 1989.

Les inscriptions sont enregistrées dès le **25 juin** et jusqu'au **15 juillet** moyennant un dépôt de Fr. 300.— remboursable pour les projets admis au jugement.

Le règlement-programme peut être consulté au secrétariat du concours.

La remise des projets est prévue pour le 26 novembre 1990.

Le jury est composé comme suit :

Président : B. Luscher, anc. architecte cantonal.

Membres : K. Aellen, arch. Berne ; F. Boschetti, arch. Epalinges ; E. Gianora, directeur Sicoop, Fribourg ; B. Junod, conseiller municipal, Porrentruy.

Suppléants : R.-E. Monnier, arch. Neuchâtel ; S. Piquerez, conseiller municipal, Porrentruy.

Experts : F. Laville, président commission urbanisme, conseiller municipal, Porrentruy ; H. Nappez, directeur T. P., Porrentruy ; J. Ribeaud, directeur à l'Office fédéral du logement, Berne.

Secrétariat : Secrétariat municipal, Hôtel-de-Ville, Porrentruy.



VILLE DE NEUCHÂTEL

La Direction de l'Urbanisme engage :

un(e) architecte

plus spécialement chargé(e) de la Police des constructions de la Ville.

A ce titre, il (elle) examinera les demandes de permis et conduira la procédure de sanction des projets. De plus, il (elle) sera appelé(e) à collaborer à l'aménagement urbain et développera les contacts avec les architectes et services commerciaux concernés.

Diplômé(e) de l'Ecole polytechnique fédérale, d'une Université ou d'une Ecole technique supérieure, il (elle) bénéficie d'une expérience professionnelle dans la construction, un bureau d'études ou une administration.

Les personnalités intéressées, flexibles et responsables, possédant de bonnes capacités d'analyse et de synthèse, sont invitées à faire parvenir leur dossier complet (lettre manuscrite, curriculum vitae, photo, copies de titres et certificats, prétentions de salaire) à l'adresse suivante :

Administration communale
Office du personnel
Hôtel communal
2000 Neuchâtel

Les postes mis au concours dans l'Administration communale sont ouverts indifféremment aux femmes et aux hommes.

en position de tête

«Ingénieurs et architectes suisses» |
un support publicitaire
de haut niveau |

Nous cherchons

dessinateurs en génie civil

Entrée immédiate ou à convenir.

Envoyer offre manuscrite avec copies
certificats à

Bureau d'Ingénieurs SA
Av. du Rothorn 10
3960 Sierre

Nous cherchons

ingénieur diplômé EPF Z/L

ou formation jugée équivalente, dans le
domaine de l'étude des structures du
bâtiment et génie civil.

Envoyer offre manuscrite avec copies
certificats à

Bureau d'Ingénieurs SA
Av. du Rothorn 10
3960 Sierre



Groupe Y

Nous sommes une importante société de services, dont le siège se situe à Yverdon-les-Bains. Depuis 15 ans, notre professionnalisme, nous l'appliquons dans le **domaine de l'architecture**, l'urbanisme et l'aménagement du territoire. Nous possédons un important patrimoine dans le Nord-Vaudois, dont plusieurs établissements médicaux-sociaux. Pour faire face à notre fort développement, nous recherchons pour diriger notre bureau d'architecture un

architecte EPF/ETS, autonome, expérimenté, véritable

CLÉ DE VOÛTE

au sein d'une équipe de vingt collaborateurs

Vos tâches:

Vous êtes responsable d'une importante équipe de spécialistes, composée d'architectes, de chefs de chantier et de dessinateurs. Vous planifiez et coordonnez nos mandats actuels et futurs. Vous déléguez une part des responsabilités en nommant des responsables d'affaires. Vous participez activement dans les phases d'avant-projets et de projets. Vous assumez la direction architecturale dans la phase d'exécution. Vous êtes un des piliers de la communication dans l'entreprise.

Vous-même:

Dans une équipe, vous êtes l'élément moteur, votre style de management est plutôt participatif. Homme de communication, vous êtes à l'aise dans les négociations de tous niveaux. L'organisation est aussi un de vos points forts. Vous êtes **architecte diplômé EPF/ETS** ou jugé équivalent, au bénéfice de plusieurs années d'expérience. Votre âge se situe entre 30 et 50 ans.

Nous offrons:

L'opportunité d'occuper une position clé dans un groupe important du Nord-Vaudois. La possibilité de participer au capital-actions d'ici deux ans. Une exceptionnelle variété des tâches, allant des monuments historiques aux constructions industrielles. Des bureaux entourés de verdure, une infrastructure efficace, en plein centre d'Yverdon, à 20 minutes de Lausanne. Des conditions d'engagement à la mesure de ce poste et de ses responsabilités.

Veuillez adresser votre candidature à MERCURI URVAL SA, 22 rue juste Olivier, 1260 Nyon, sous la référence 74.692 ou téléphonez pour un complément d'information au 022/62 19 55. Nous vous garantissons une discrétion absolue.

Agences Mercuri Urval à Nyon, Zollikon et Bâle et 62 autres succursales:
Allemagne fédérale, Angleterre, Australie, Belgique, Danemark,
Espagne, Finlande, France, Hollande, Italie,
Norvège, Suède, USA.

Mercuri Urval

VOICI VOICI

la preuve que vos annonces sont lues

ARCHITECTE

52 ans, dipl. arch. Uni Rome, professeur Uni Beyrouth + Kaslik, **cherche**, vu situation au Liban, **emploi en Suisse**, dès juillet 1990.

Pour tous renseignements, veuillez contacter:
A. Michaud, Sion - tél. 027/22 59 23 ou 027/22 78 55.



BALZAN ET GIRARD

INGÉNIEURS EXPERT-CONSEILS

Comment réussir vos chapes flottantes

Commande

Je commande _____ exemplaire(s) du livre *Comment réussir vos chapes flottantes*, de P. Balzan et L. Girard, au prix de Fr. 48.- par exemplaire, port et emballage compris. Le montant total est dû à 30 jours dès réception du (des) livre(s).

Nom : _____

Adresse : _____

Localité : _____

BALZAN & GIRARD

Ingénieurs-Conseils

Ch. du Croset 17 A

1024 ÉCUBLENS

B 3764

Service des constructions

Concours d'architecture pour la construction d'un Centre professionnel artisanal à Delémont

La République et Canton du Jura, représentée par le Service des constructions, ouvre un concours pour la construction d'un Centre professionnel artisanal à Delémont.

Le concours est ouvert aux architectes :

- inscrits au Registre professionnel cantonal des bureaux d'architectes ;
- d'origine jurassienne, établis ou domiciliés à l'extérieur du canton depuis le 1^{er} janvier 1990, diplômés des Hautes Ecoles ou inscrits au REG A et REG B ;
- aux membres de la Section jurassienne de la SIA.

Les inscriptions sont enregistrées dès août 1990, au Secrétariat du concours, Service des constructions, 2, rue du 23-Juin, 2800 Delémont.

Les architectes sont invités à prendre connaissance du règlement et programme en s'adressant directement au Secrétariat du concours dès le 2 juillet 1990.

La remise des projets du concours est prévue le 1^{er} février 1991.

Le jury est composé comme suit : président : *L. Theurillat*, architecte cantonal ; membres : *J.-P. Dresco*, architecte cantonal, Lausanne ; *P. Mestelan*, architecte, Lausanne ; *P. de Montmolin*, architecte, Bienne ; *P. Morisod*, architecte, Sion ; *J.-Cl. Bailat*, directeur Ecole professionnelle, Delémont ; *G. Bédât*, chef du Service de la formation professionnelle, Delémont ; *L. Gasser*, président de la Commission de l'Ecole professionnelle, Delémont ; *A. Chavanne*, conseiller communal, Delémont ; suppléants : *B. Luscher*, architecte, Porrentruy ; *G. Daucourt*, architecte-urbaniste communal, Delémont ; experts : *G. Kaech*, délégué cantonal à l'Energie, Delémont ; *J. Guignard*, directeur adjoint de la Fédération vaudoise des entrepreneurs, Tolochenaz ; *D. Nusbaumer*, urbaniste cantonal, Delémont ; *J.-Cl. Salomon*, chef de l'Office cantonal des sports, Porrentruy ; contrôle technique : Service des constructions.

Ingénieurs et architectes suisses

ISSN 0251-0979

Organe officiel de la Société suisse des ingénieurs et des architectes (SIA), des Groupes romands de l'EPFZ (GEP) et de l'Association suisse des ingénieurs-conseils (ASIC), organe d'information de l'Association amicale des anciens élèves de l'EPFL (A³E²PL)

Editeur

Société des éditions des associations techniques universitaires (SEATU)

Rédaction

En Bassenges, 1024 Ecublens - CCP 10-5775-2 Lausanne
Tél. 021/693 2098 ☎, téléfax 021/693 2084

Jean-Pierre Weibel, ing. dipl. EPFZ-SIA,
rédacteur en chef

François Neyroud, arch. SIA, rédacteur (en congé)
Danièle Renard, secrétaire de rédaction

Les manuscrits seront rendus selon accord préalable

Toute reproduction du texte et des illustrations n'est autorisée qu'avec l'accord de la rédaction et l'indication de la source

Abonnement

| | Suisse | Etranger |
|----------------|-----------|-----------|
| Un an | Fr. 113.— | Fr. 122.— |
| Prix du numéro | Fr. 6.50 | Fr. 7.50 |

Prix réduits pour étudiants
et membres A³E²PL, GEP, ASIC et UTS
Abonnement, vente au numéro, changement d'adresse :
Imprimerie Bron, case postale 880
1001 Lausanne, tél. 021/329944, téléfax 021/327323
Changement d'adresse des membres SIA :
Secrétariat général SIA, case postale, 8039 Zurich
Tél. 01/2011570

Régie des annonces

| IVA SA de publicité internationale | Siège central : |
|---|---|
| Rue du Pré-du-Marché 23 1004 Lausanne Tél. 021/377272 Téléfax : 021/370280 | Mühlebachstrasse 43 8032 Zurich Tél. 01/2512450 Téléfax : 01/2512741 |

Impression

Imprimerie Bron SA, 1001 Lausanne
Tél. 021/329944

Schweizer Ingenieur und Architekt

paraît aux mêmes éditions

Rüdigerstrasse 11, case postale 630, 8021 Zurich
Tél. 01/2015536, téléfax 01/2016377

Abonnement

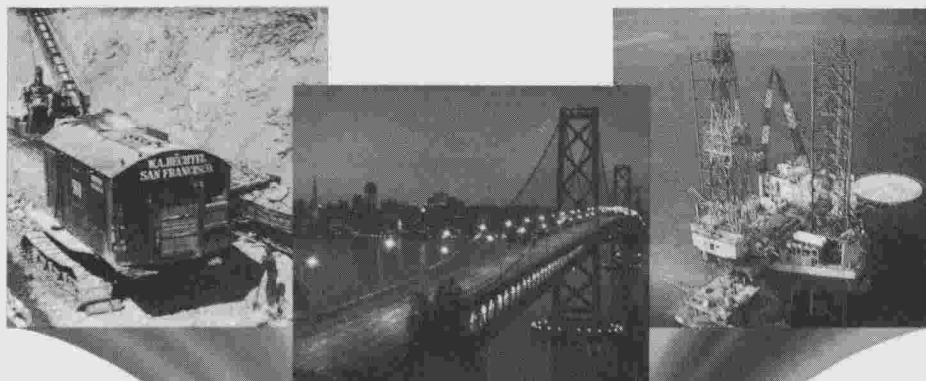
| | Suisse | Etranger |
|----------------|-----------|-----------|
| Un an | Fr. 170.— | Fr. 185.— |
| Prix du numéro | Fr. 6.50 | Fr. 7.50 |

Normes et documentations SIA

En français : Secrétariat SVIA, av. Jomini 8,
1001 Lausanne. Tél. 021/363421

En allemand et en italien : Secrétariat général SIA,
Selnaustr. 16, 8039 Zurich. Tél. 01/2011572

Economisez grâce à la convergence des idées !



B 3736

Souvenez-vous de ces modifications de chantier de dernière minute ?

Quand bien même vous aviez contrôlé et recontrôlé tous les aspects de votre projet ? Avec les possibilités d'animation et de simulation de WALKTHRU™, ces problèmes et les dépassements de budget sont du passé.

Visualisation en temps réel

WALKTHRU™ élimine les problèmes de conception en vous permettant de cheminer à l'intérieur de votre construction avant même qu'elle ne soit bâtie, pour vivre votre idée comme si elle existait.

Imaginez simuler la manipulation des équipements, le déplacement d'un local à un autre, comme si vous y étiez. Vous pouvez tout cela avec WALKTHRU™.

Communiquer plus tôt pour économiser plus tard

Avec WALKTHRU™, tout le monde, du propriétaire aux maîtres d'état, peut s'exprimer dès la conception de l'ouvrage. Cette interaction génère des idées nouvelles qui peuvent être communiquées de manière visuelle, ce qui élimine les erreurs d'interprétation et permet d'économiser à la réalisation.

La preuve par neuf

Développé par Bechtel, première entreprise de construction aux Etats-Unis, WALKTHRU™ a été mis à contribution dans des centaines de projets à travers le monde.

Pour plus d'information, contactez



IIA Ingénierie Informatique Appliquée SA

Ch. du Petit-Flon 31 1052 Le Mont-sur-Lausanne Switzerland
Tél. 021/37 96 32

Plaques d'ancrage et incorporés métalliques

pour ancrages avec dimensionnement statique!

Seul fabricant suisse de goujons connecteurs et d'ancrage avec certificat de qualité, nous sommes en mesure de vous offrir une solution économique et constructive avec le soutien d'une équipe d'ingénieurs compétents.
Faites appel à nos services et à nos spécialistes.

DRISS AG

**Eisenwarenfabrik, Gesenkschmiede, Drahtseil- und Kettenwerk
Verankerungs- und Durchstanntechnik**

Industriestrasse 32, CH-8108 Dällikon-Zürich
Telefon 01 844 11 22, Telex 827 102, Telefax 01 844 11 51

Chemin de sus-Craux, CH-1166 Perroy/Suisse
Téléphone 021 825 24 14, Téléfax 021 825 41 40

