

Zeitschrift: Ingénieurs et architectes suisses
Band: 116 (1990)
Heft: 22

Werbung

Nutzungsbedingungen

Die ETH-Bibliothek ist die Anbieterin der digitalisierten Zeitschriften. Sie besitzt keine Urheberrechte an den Zeitschriften und ist nicht verantwortlich für deren Inhalte. Die Rechte liegen in der Regel bei den Herausgebern beziehungsweise den externen Rechteinhabern. [Siehe Rechtliche Hinweise.](#)

Conditions d'utilisation

L'ETH Library est le fournisseur des revues numérisées. Elle ne détient aucun droit d'auteur sur les revues et n'est pas responsable de leur contenu. En règle générale, les droits sont détenus par les éditeurs ou les détenteurs de droits externes. [Voir Informations légales.](#)

Terms of use

The ETH Library is the provider of the digitised journals. It does not own any copyrights to the journals and is not responsible for their content. The rights usually lie with the publishers or the external rights holders. [See Legal notice.](#)

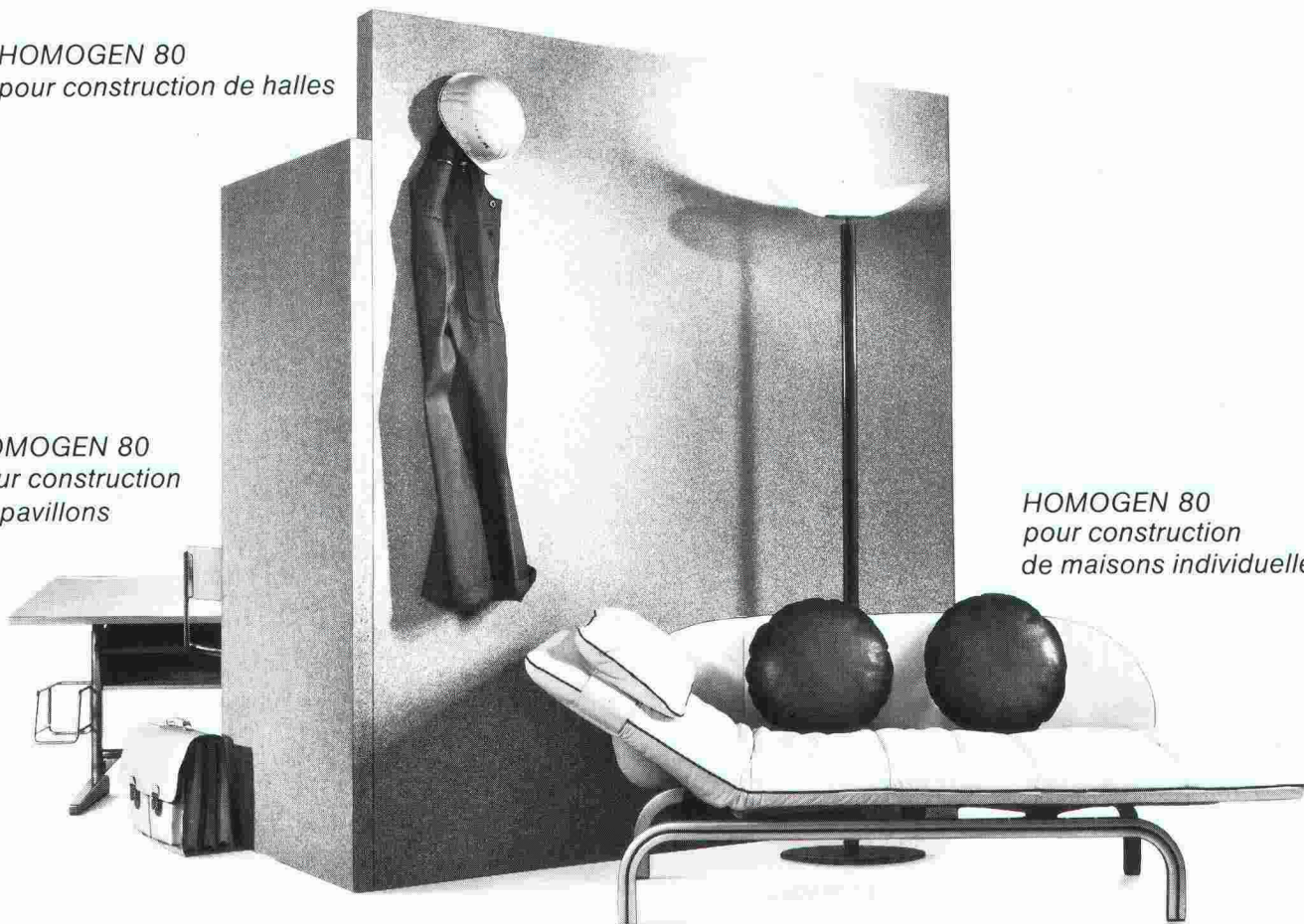
Download PDF: 17.03.2025

ETH-Bibliothek Zürich, E-Periodica, <https://www.e-periodica.ch>

HOMOGEN 80
pour construction de halles

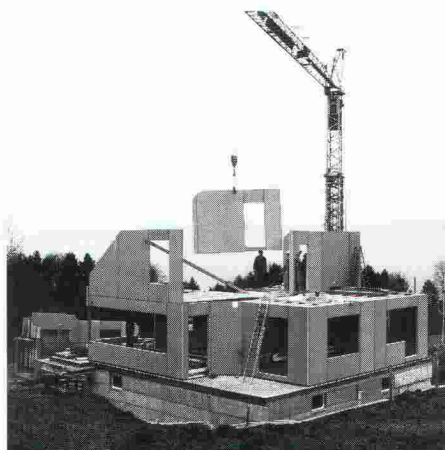
HOMOGEN 80
pour construction
de pavillons

HOMOGEN 80
pour construction
de maisons individuelles

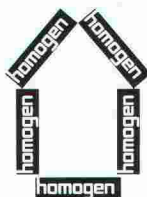


HOMOGEN 80: le matériau de construction pour un intérieur sain et agréable.

Une construction qui économise l'énergie, un intérieur accueillant et confortable, voilà des conditions importantes pour se sentir bien dans ses murs. La paroi en bois aggloméré HOMOGEN 80 répond à ces exigences de construction biologique. Pour les maisons individuelles, les pavillons et les halles. Maintes fois éprouvé et choisi par beaucoup, le système HOMOGEN 80 offre aux architectes et aux promoteurs de multiples possibilités de réalisations et des perspectives futuristes.



Formés de copeaux de bois résineux liés par des colles sans formaldéhyde, les panneaux HOMOGEN 80 présentent toutes les qualités du bois: capacité portante, résistance aux chocs, stabilité, pouvoir d'isolation, inaltérabilité et facilité de travail. Les éléments de paroi assurent un intérieur sain et permettent une construction rapide parce qu'ils sont livrés prêts au montage. HOMOGEN 80: le progrès dans la technique du bois. Appelez-nous et demandez notre documentation.



**HOMOGEN 80
sain comme
le bois naturel**

homogen®

Bois Homogène SA
1890 St-Maurice
Téléphone 025/65 17 71
Télex 456 140 boho ch
Téléfax 025/65 15 19

K
B 3640

Le zinc défie la rouille!

Le zinc confère un look inégalé aux constructions métalliques et en acier car le zingage à chaud protège l'acier de façon optimale et économique.

La solution en couleur s'appelle Duplex (zinc + revêtement couleur). Une synthèse entre qualité et esthétique.

- Performant
- Service d'enlèvement et de livraison
- Le plus grand bain de zinc en Suisse
- Demandez la documentation

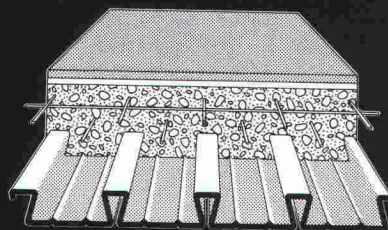
ZINGUERIE SA
AARBERG



3270 Aarberg, Tél. 032 82 23 85
Fax 032 82 31 19

B 3582

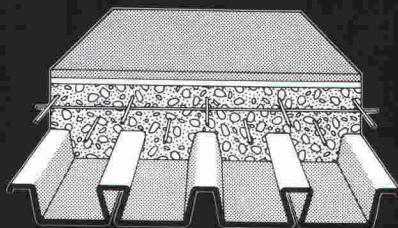
Messieurs les ingénieurs, architectes et constructeurs métalliques, Les politiciens ne sont pas les seuls à chercher des bases solides!



HOLORIB® 51

Les profilés pour planchers mixtes HOLORIB®/MONTARIB®, c'est tout à la fois un coffrage, une armature et une protection contre le feu. Les inconvénients liés aux coffrages traditionnels, tels que le transport, l'étaisage, le décoffrage et le nettoyage, etc. disparaissent.

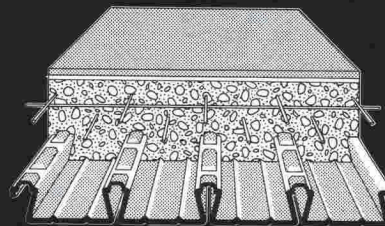
Grâce à un profil conique idéal, les faux plafonds et les armatures d'éclairage peuvent être montés avec des éléments de



MONTARIB® 58

fixation simples. Les HOLORIB®/MONTARIB® sont disponibles en version galvanisée, prélaquée DU ou prélaquée MONTACOLOR®. Le haut degré de résistance au feu F90 est obtenu sans traitement supplémentaire.

Mais nous avons fait encore mieux: le profilé pour planchers SUPER-HOLORIB® 51 est pourvu de bosselage et de trous pour goujons afin d'augmenter la



Nouveauté: Le SUPERHOLORIB® 51
(dès août 1990)

portance. Comme pour le HOLORIB® 51, les bouts de nervures sont pliés sur demande en usine pour une adhérence supplémentaire et une meilleure étanchéité des joints.

Pour en savoir plus sur la charge utile et les dimensions de la gamme des HOLORIB®/MONTARIB®/SUPER HOLORIB®, demandez le prospectus spécial. Nous attendons votre appel!

Montana Systèmes de construction SA
CH-1110 Morges



Téléphone 021 / 801 92 92
Téléfax 021 / 802 31 06

Des solutions rationnelles pour toitures, planchers et façades

GAZ NATUREL:

ON NE CHOISIT PLUS UNE ENERGIE AU HASARD



#BIG

B 3804

Le gaz naturel, une énergie bien réfléchie

Le gaz naturel est à votre porte ou déjà dans votre appartement. Une énergie respectueuse de l'environnement et si souple pour cuisiner, laver, sécher, chauffer. Voilà qui mérite réflexion. Demandez la brochure d'information "A nous de jouer", mise gratuitement à votre disposition. Abondamment illustrée, elle vous révèle en exemples, en témoignages et en conseils pratiques, comment bénéficier doublement des atouts du gaz naturel: votre portefeuille et l'environnement y trouvent leur compte. Ne choisissez plus votre énergie au hasard!

GRATUIT La brochure "A nous de jouer" a été éditée pour vous permettre d'apprécier le gaz naturel en toute connaissance de cause et sans frais. Bien vous informer, c'est déjà contribuer à l'amélioration de la qualité de votre environnement.


gaz naturel

à nous de jouer

ASSOCIATION SUISSE DE L'INDUSTRIE GAZIERE

----- ✂
Veuillez m'envoyer votre documentation "A nous de jouer" sur les applications pratiques et les avantages du gaz naturel.

Nom _____ Prénom _____

Rue _____

N° postal _____ Localité _____

Coupon à retourner à:
Association Suisse de l'Industrie Gazière
Rue Pichard, 12, 1003 Lausanne
ou commandez directement votre brochure au:
021/312 93 35

Vous ouvrez une entreprise ou devenez indépendant.

C'est donc une évidence qu'il vous faut une prévoyance professionnelle adaptée à vos besoins et à ceux de vos collaborateurs. La caisse de prévoyance SIA UTS FAS FSAI a été constituée à cet effet. En tant que membre de l'une de ces associations professionnelles, vous profitez d'une institution d'entraide qui connaît parfaitement les exigences de votre métier et sait y répondre. C'est ainsi que nous sommes en mesure de vous offrir une prévoyance vieillesse, survivants et invalidité optimale, à la fois conforme à la loi (LPP) mais susceptible également de satisfaire vos désirs d'adaptation individuelle.

N'hésitez pas à demander conseil ou des informations complémentaires au

téléphone 031/22 87 81.

I Caisse
de prévoyance
SIA UTS FAS FSAI

**Une institution d'entraide de
vos associations professionnelles.
Sûre. Autonome. Performante.**

B1979

Pièces mansardées sous le toit . . .



La solution économique pour vos espaces habitables sous le toit. Les fenêtres de toit VELUX vous offrent la meilleure solution pour l'aménagements des combles dans les bâtiments neufs ou rénovés. Nous vous aiderons à réaliser le rêve d'habiter dans un espace mansardé.

Les fenêtres de toit VELUX conviennent à chaque toit, et créent dans les pièces mansardées une atmosphère d'habitation agréable.

Les fenêtres de toit VELUX répondent aux exigences et aux besoins de l'architecture actuelle:

- intégration harmonieuse dans le toit
- 9 formats normalisés, en diverses exécutions
- vitrages isolants, thermiques, solaires, insonorisants et de sécurité
- articles pare-soleil et accessoires
- **Nouveauté:** volets roulants extérieurs pour fenêtres de toit VELUX neuves ou déjà en place

VELUX (Suisse) SA, Industriestrasse 7,
4632 Trimbach, Téléphone 062 201212

B3032

Je vous prie de m'envoyer votre documentation illustrée et en couleurs de 24 pages.

Nom _____

Adresse _____

NPA/localité _____

IAS

Sous cette façade toute construction se sent à l'aise.

B3817



T&P

Immeuble de locatifs à Chailly

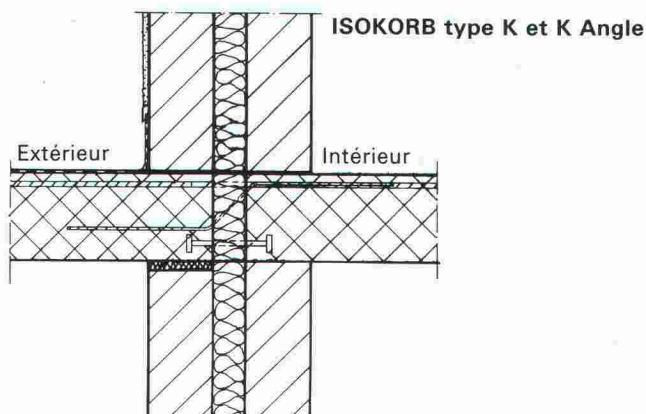
De nos jours, deux questions essentielles intéressent propriétaires et architectes: l'entretien et le maintien en état des constructions et les économies d'énergie. Conformer des bâtiments et lotissements d'hier aux exigences de demain est bien souvent une tâche difficile, mais aussi une chance et un défi. Les plaques de

façade SteroCrete pour façades ventilées comptent parmi les solutions les plus modernes dans ce domaine. Nos conseillers des ventes vous présenteront les possibilités d'assainissement de façades. Un coup de fil de votre part suffit. Tuilerie Mécanique de Laufon SA, SteroCrete, 4242 Laufon, tél. 061/80 71 11.

SteroCrete
LAUFEN
Pour les façades aussi.

schöck **bat** schöck **bat**

Demandez notre nouvelle documentation



Solution au problème n° 1

Armatures de raccords pour toutes dalles en porte-à-faux pour la reprise des moments et des efforts tranchants. Appuis de compression en aciers raffinés, pour constructions à un mur ou à double mur, pour dalle/balcon de même épaisseur ou pour dalle/balcon d'épaisseur variable.

schöck des idées pour construire

BATIMEX Produits et techniques pour le bâtiment

Case postale 66

1037 Etagnières

Téléphone 021/7311106 / Téléfax 021/7314119

Notre département technique résout vos problèmes individuellement sur demande

B 2980

1080.12

NOUVEAU

SCLEROMETRE

maintenant à lecture numérique et électronique



B 3808 PROCEQ SA · Riesbachstr. 57 · CH-8034 Zürich
Tel. 01/383 78 00 · Fax 01/383 99 14

proceq

Protège les constructions des fondations à la toiture !

B 3723



- ★ Additifs pour béton et mortier . Agents de décoffrage
- ★ Procédé d'étanchéité . Procédé d'étanchéité et d'isolation thermique par l'extérieur avec drainage des fondations système D.U.D + POLYTHERM
- ★ Mastics pour tuyaux. Masses de jointoiment à couler
- ★ Additifs pour chapes . Peintures synthétiques
- ★ Produits d'étanchéité sous-jacente pour salles d'eaux, vitrification et revêtements pour sols et murs
- ★ Peintures pour locaux à combustibles et pour l'intérieur de réservoirs à fuel .
- ★ Mortier - colles et colles prêtes à l'emploi pour carreaux et panneaux, mortiers pour joints .
- ★ Revêtements et produits d'étanchéité sous - jacente pour balcons .
- ★ Peintures et crépis pour façades, procédé de rénovation
- ★ Produits de réparation et de revêtement pour escaliers .
- ★ Peintures pour sols et murs de garage .
- ★ Procédé d'isolation thermique par l'extérieur .
- ★ Mastics pour joints de menuiserie .
- ★ Mastics pour joints de dilatation, façades, etc...
- ★ Produits de revêtement et d'étanchéité sous - jacente pour loggias, retraits extérieurs et terrasses .
- ★ Produits d'étanchéités pour toitures et terrasses
- ★ Produits d'imprégnation pour cheminées
- ★ Peintures et produits d'étanchéité pour piscines .

Demandez notre programme de vente détaillé .

IAS

POLYMAT S.A. Produits pour le bâtiment
1020 RENENS

AGENT EXCLUSIF
POUR LA SUISSE ROMANDE
DE FRESCO SA - DEITERMANN
Tél : 021/ 635 51 58 - 634 17 87
FAX : 021 / 635 55 20

Société : _____

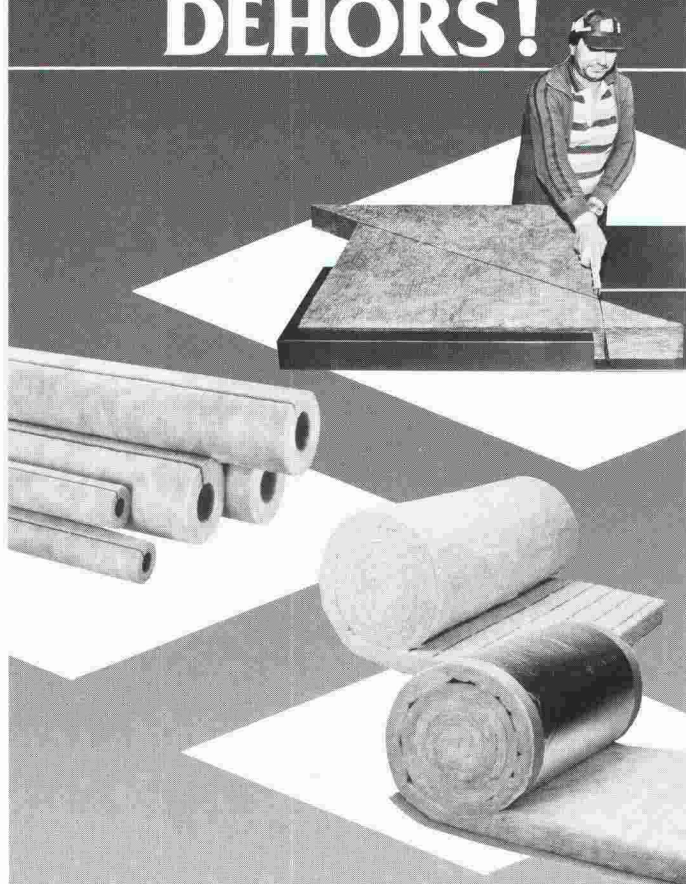
Nom / Fonction : _____

Adresse : _____



CONSTRUIRE, AMÉNAGER, RESTAURER...

LAISSEZ LE FROID ET L'HUMIDITÉ DEHORS!



Dépositaires des meilleures marques de produits d'isolation, nous sommes en mesure de vous conseiller judicieusement dans le choix et les solutions pour réaliser une bonne isolation thermique et phonique et faire, par là, de sérieuses économies. Vous pourrez alors apprécier l'agrément d'un intérieur bien isolé.



Matériaux de construction
Ch. du Silo · 1020 Renens
Tél. (021) 634 06 12 · Fax (021) 634 06 87

Bureaux et dépôts ouverts le samedi matin

**Des idées d'avance
dans les matériaux de construction**

B3165

rotring NC-scriber

ANNOTEZ ET COTEZ DANS UN FAUTEUIL

Rien de plus commode qu'un NC-Scriber de rotring pour annoter et coter aisément plans et dessins, vite, de façon précise, sans vous fatiguer les yeux et en ménageant vos nerfs. Il y en a maintenant de nouveaux modèles dans la gamme CS compacte.



Demandez donc de la documentation et des conseils sur les NC-Scriber à votre spécialiste.

Racher & Cie SA, 1211 Genève 4, Tél. 022/20 40 00

Racher & Cie SA, 1802 Corseaux, Tél. 021/921 54 19

Copidoc & Cie, 2300 La Chaux-de-Fonds, Tél. 039/23 44 33

B 3795

rotring (Suisse) SA, 8953 Dietikon ZH, Téléphone 01/ 740 20 21

INDUNI

BÂTIMENTS

GÉNIE CIVIL

TRAVAUX PUBLICS

FORAGE ET SCIAGE

**ÉCHAFAUDAGES
ET TUBULAIRES**

**RÉSINES ET
STRUCTURES COLLÉES**

**RÉFECTION ET
INJECTION DU BÉTON**

TERRASSEMENTS

AÉROPORTS

GENÈVE
6, AV. DES GRANDES-COMMUNES
CASE POSTALE 236
1213 PETIT LANCY 7
TEL. 022/792 38 11 FAX 022/792 01 31

NYON
11, ROUTE DE CHAMP COLIN
1220 NYON
TEL. 022/61 42 82 FAX 022/61 51 93

BALZAN IMMER SA

Entreprise spécialisée
Avenue de Tivoli 60
1007 Lausanne

- Isolations
- Chapes flottantes
- Sols industriels

LE SPÉCIALISTE DES CHAPES

- Problème de poids ?
- Problème de hauteur ?
- Problème de délais ?

Nous vous proposons :
La chape liquide autonivelante sans joints.

Tél. 021/24 99 91 - Fax 021/24 54 41

B 3712

THORO

étanche et rénove
béton et maçonnerie

EN VENTE CHEZ
VOTRE MARCHAND
DE MATÉRIEAUX



THORO

Depuis 1912

Service clients:
Tél. 021/6 357 722

Fax 021/6 357 726

B 3484

*Miroirs lumineux de Schneider -
confort et élégance pour chaque salle de bains.*



B 3860

Schneider

Des idées lumineuses pour salles de bains

W. SCHNEIDER + CIE SA FABRIQUE DE PRODUITS MÉTALLIQUES, CH-8135 LANGNAU-ZÜRICH, TÉL. 01/713 39 31

VARIBLOC

Le système intégré fenêtre-store

B 3753

Cher Monsieur, chère Madame,

Avec VARIBLOC, nous sommes parvenus à trouver une nouvelle solution révolutionnaire pour résoudre le problème de la fenêtre-store dans les bâtiments neufs.

Comment? Très simplement: nous intégrons le mécanisme dans la partie supérieure du dormant et fixons les supports de guidage du store sur les parties latérales du cadre au moyen de plaquettes de repère.

On évite ainsi les niches techniques dans la maçonnerie, les ponts thermiques, les voies acoustiques secondaires, les souillures sur les façades et de coûteuses pertes de temps pour la mise en place d'échafaudages.

Or, cela est valable pour toutes les fenêtres en bois, en bois/aluminium et en plastique de la firme EgoKiefer SA, premier fabricant suisse de fenêtres et de portes.

Cela est également valable pour tout notre assortiment de stores ainsi que celui de la firme Griesser SA, notre partenaire dans le secteur VARIBLOC.

Grâce à une coordination adéquate et à un travail préparatoire en atelier, les fenêtres et les stores du système VARIBLOC se montent en un tournemain.

Nous espérons que ces informations sauront vous intéresser et vous ferons volontiers parvenir une documentation détaillée sur demande.

Schenker Stores SA

Annexe: 1 coupon

A expédier à: Schenker Stores SA,
service de documentation VARIBLOC,
Stauwehrstrasse 34,
5012 Schönenwerd

Nom/firme: _____

Rue: _____

NAP/localité: _____

Bâtiments neufs

IAS

Cher Monsieur, chère Madame,

Avec VARIBLOC, nous sommes parvenus à trouver une nouvelle solution révolutionnaire pour résoudre le problème de la rénovation des fenêtres et des stores dans les bâtiments anciens.

Comment? Très simplement: les fenêtres sont préparées en atelier de manière à permettre le montage des stores et des éléments d'adaptation VARIBLOC. Les guides du store sont posés sur le cadre rapporté au moyen de plaquettes de repère.

Or, cela est valable pour toutes les fenêtres en bois, en bois/aluminium et en plastique de la firme EgoKiefer SA, premier fabricant suisse de fenêtres et de portes.

Cela est également valable pour tout notre assortiment de stores ainsi que celui de la firme Griesser SA, notre partenaire dans le secteur VARIBLOC!

Grâce à une coordination adéquate et à un travail préparatoire parallèle en atelier, les fenêtres et les stores du système VARIBLOC se montent en un tournemain. En quelques heures, généralement sans échafaudages et avec un minimum de nuisances pour les habitants.

Si le système VARIBLOC vous intéresse, veuillez nous le faire savoir. Nous vous ferons volontiers parvenir une documentation détaillée.

Schenker Stores SA

Annexe: 1 coupon

A expédier à: Schenker Stores SA,
service de documentation VARIBLOC,
Stauwehrstrasse 34,
5012 Schönenwerd

Nom/firme: _____

Rue: _____

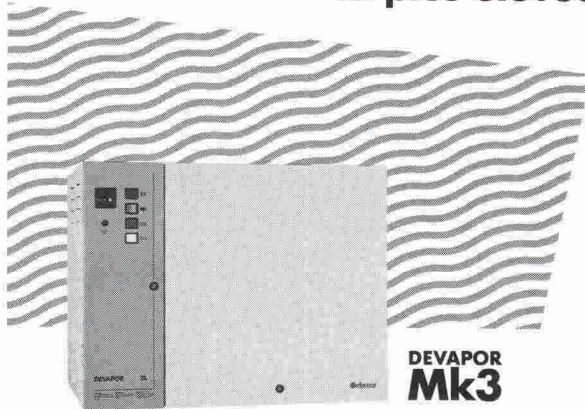
NAP/localité: _____

Rénovation de bâtiments anciens

IAS

**Nous faisons
de la vapeur.**

**A savoir avec
la précision de régulation
la plus élevée!**



**DEVAPOR
Mk3**

Defensor.

Les humidificateurs d'air

B 3726

Defensor AG, CH-8808 Pfäffikon SZ

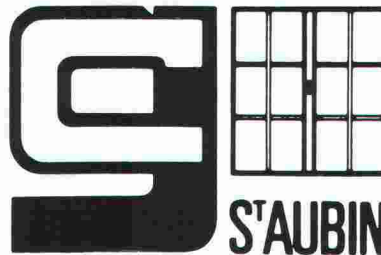
Suisse romande et Tessin:

Defensor AG, C.P. 27, 1867 Ollon (VD), téléphone 025/39 19 40

Une entreprise de **KMH** - Walter Meier Holding AG

B 3570

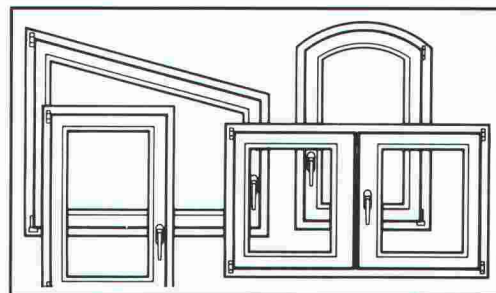
**VOS PROBLEMES DE MENUISERIE
EXTERIEURE RESOLUS
PAR DES SPECIALISTES**



**C. GINDRAUX
& FILS**

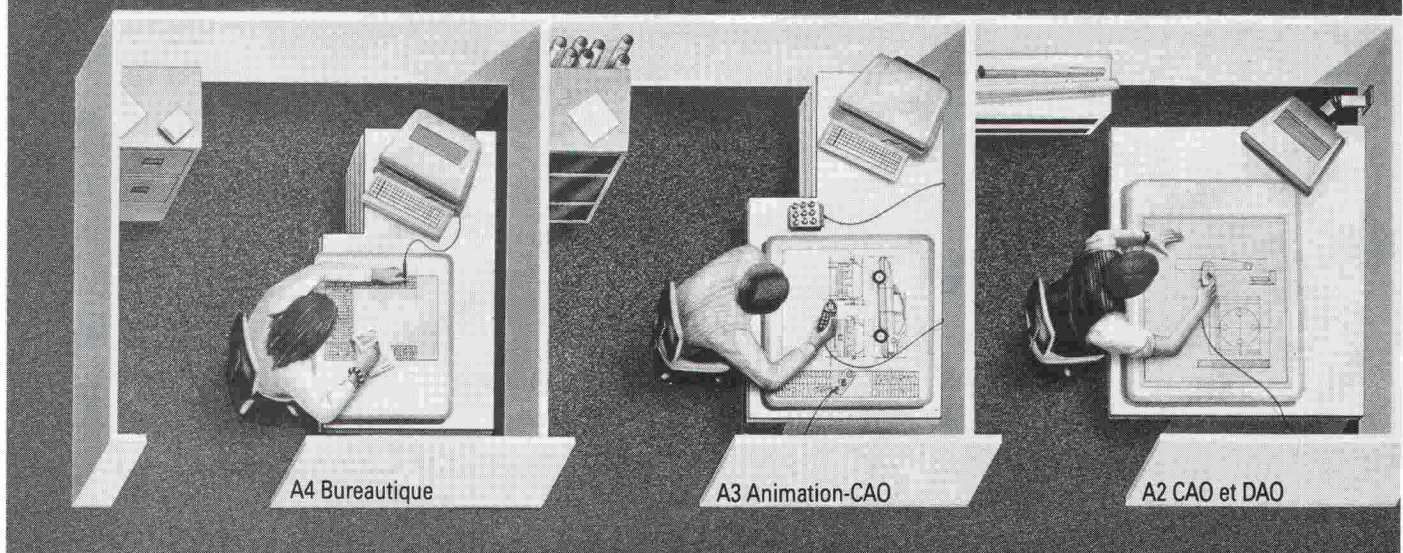
**Maîtrise
fédérale**

- Fenêtres PVC rigide, profils Brüggmann
- Fenêtres bois ● Fenêtres bois-métal



**FABRICATION DE FENÊTRES
ET MENUISERIE 038/55 13 08**

Rentsch Captronix, la maîtrise des tablettes Summagraphics



A4 Bureautique

A3 Animation-CAO

A2 CAO et DAO

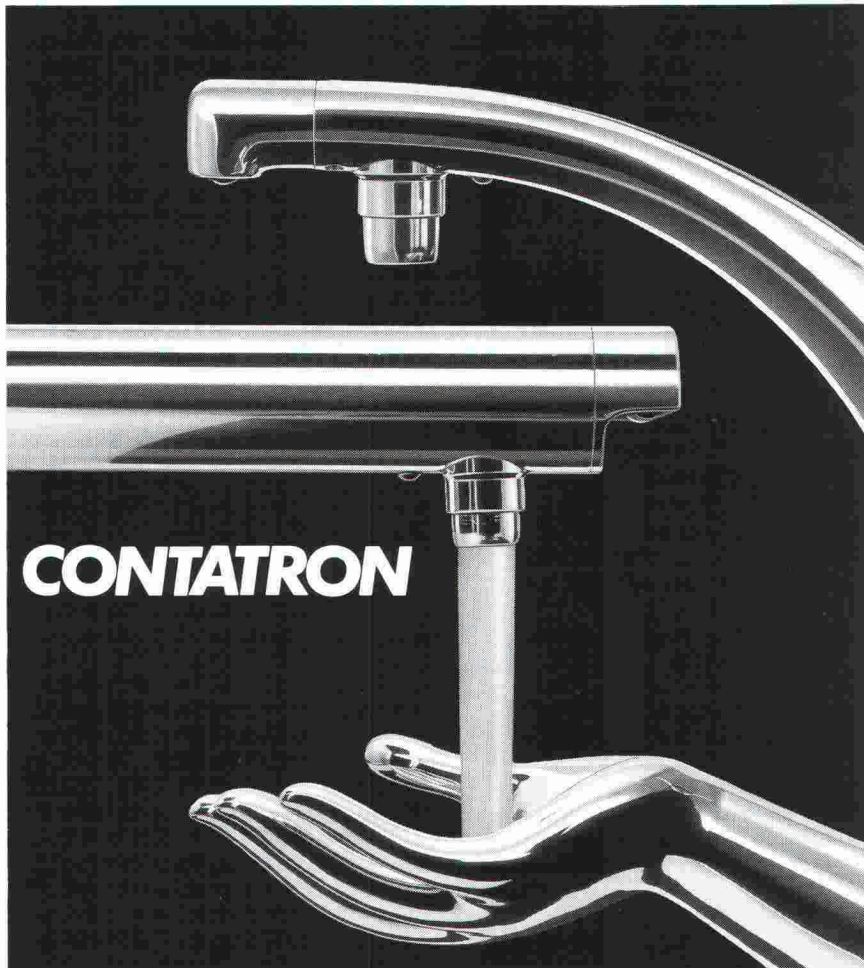
B 3760

Une gamme complète de tablettes à digitaliser.

La tablette digitale est un moyen interactif, rapide pour travailler avec un ordinateur dans toutes les applications informatiques qui nécessitent des données de position rapides et précises: le dessin artistique ou technique, les graphiques économiques, la saisie de résultats de mesure graphique, la cartographie, la conception et l'édition assistées par ordina-

teur, les traitements de textes, les programmes dirigés par menus, etc.

Les tablettes **SUMMAGRAPHICS** offrent des solutions uniques pour les applications dans lesquelles sont exigées une grande rapidité, de hautes résolutions et une très grande précision.



La solution propre en ordre pour des mains propres...

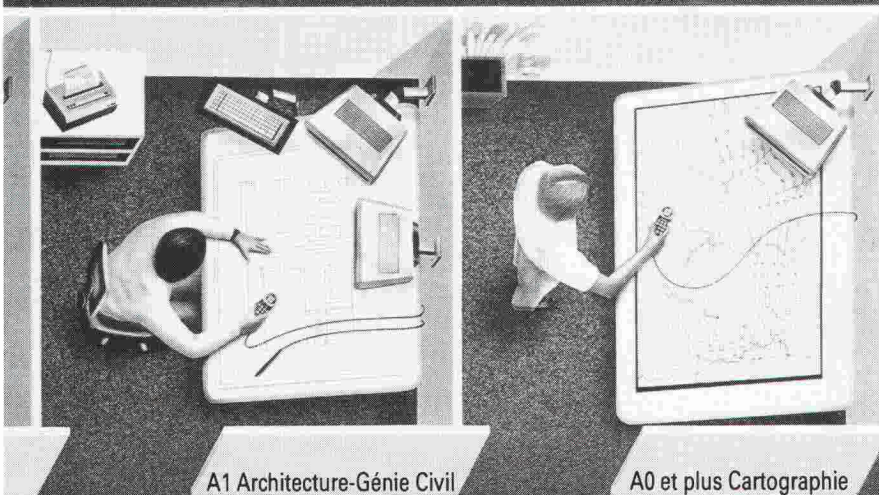
... car **CONTATRON** fonctionne automatiquement. Sans contact manuel. Pourqu'une fois lavées, les mains restent propres. **CONTATRON** est vraiment la solution idéale partout où l'hygiène et la propreté sont primordiales. Dans les hôpitaux et cabinets médicaux par exemple. Ou dans la gastronomie. Ou dans la production et vente d'aliments. Pour ainsi dire partout. Mais **CONTATRON** ne garantit pas seulement hygiène et confort à la perfection; l'intégration d'une commande temporisée permet une consommation d'eau limitée et économe.

B 3796

OEDERLIN ARMATUREN

Oederlin Armaturen · Telefon 056 96 01 50
CH-5443 Niederrohrdorf · Telefax 056 96 55 93

...une exclusivité Rentsch Captronix pour la Suisse.



Summagraphics
Les tablettes les plus
vendues dans le monde.

VENTE ET CONSEILS :

Genève 022 / 43 13 33	Lausanne 021 / 32 11 91	Fribourg 037 / 24 06 77
--------------------------	----------------------------	----------------------------

Hautes performances de A4 à A0 et plus.

Des centaines de logiciels sont aujourd'hui compatibles avec la gamme réputée des tablettes digitales **SUMMAGRAPHICS**. C'est la meilleure raison de contacter sans tarder les spécialistes de Rentsch Captronix qui assurent, par leur expérience, le succès futur de votre application.



Rentsch captronix

La maîtrise de l'information.

15, Pré-de-la-Fontaine
1217 Meyrin / Genève - Tél. 022 / 785 10 00

Pilote pour les systèmes d'isolation SCHICHTEX



Bau + Industriebedarf AG
4104 Oberwil/BL, Tel. 061 401 40 30

B 3481



REVÊTEMENTS ISOLATION FAÇADES AÉRÉES

Application de systèmes
modernes et éprouvés pour

LA RÉNOVATION ET LES CONSTRUCTIONS NEUVES

en Eternit ou en céramique

Informations et conseils
sans engagement pour vous;
devis et calculations d'isolation



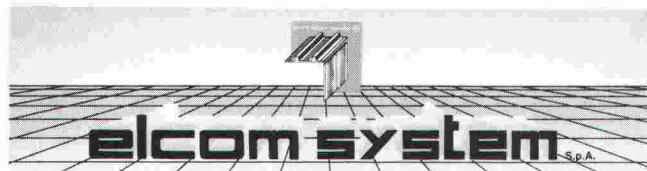
ROCPAN SA

1635 La Tour-de-Trême

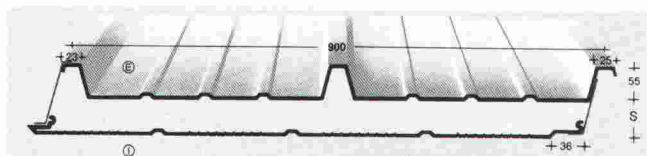


Bureau : 029 / 2 42 58
Usine : 029 / 2 50 55

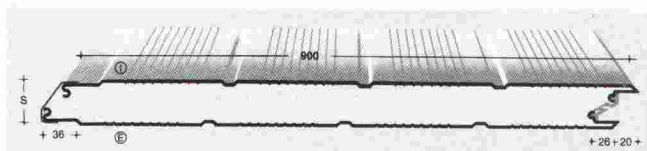
B 3420



THERMOCOVERTURES



THERMOPAROIS



SARMO SA

2001 Neuchâtel
Rue du Seyon 6
Tél. 038/24 31 47
Fax 038/25 98 38

Nous désirons de plus amples renseignements :

Maison : _____

Nom : _____

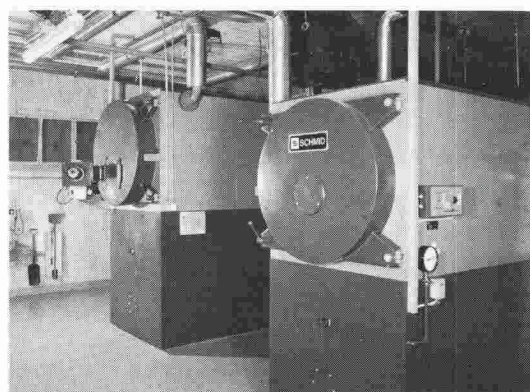
Adresse : _____

NP/Localité : _____

Téléphone : _____

B 3585

Chauffage automatique aux copeaux de bois



Coupon Demandez notre prospectus

Nom: _____

Adresse: _____

CP/Lieu: _____

Téléphone: _____

B 3517



SCHMID SA · Chaudières à bois · 1510 Moudon
Tél. 021/9053555 · Fax 021/9053559

DEJO

Dejo SA, Boîte postale, 3360 Herzogenbuchsee, Tél. 063 61 56 71

Grilles Dejo

**Des grilles livrables sans
délais et en de
nombreuses dimensions.**

Grilles embouties, grilles embouties et soudées,
marches Dejogrip. Pour disposer de notre
catalogue technique plus complet,

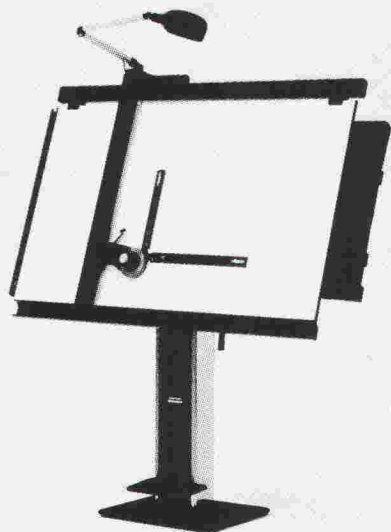
**téléphonez-nous au:
063 61 56 71**

Zysset

B1639

NEOLT

QUALITÉ · PRIX · DESIGN



En vente dans votre magasin spécialisé
dès Fr. 3456.-

B 3706

Renseignements + documentation gratuite

NEOLTEC SA

Agent général pour la Suisse
1024 Ecublens - 021/691 86 11

ELESA SA

La Société Romande pour l'équipement
et l'entretien des abris de protection civile.

Couchettes ou rayonnages



Rayonnages ou couchettes

Exposition permanente:

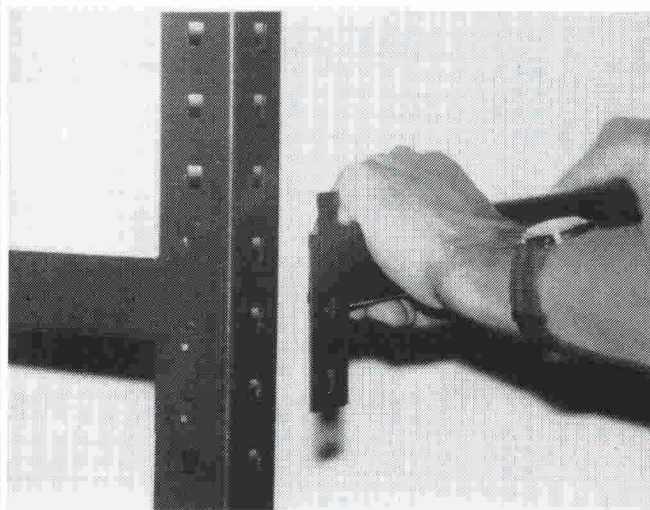
Villars Ste-Croix, La Croix-du-Péage Tél. 021/635 10 15

Neuchâtel, rue de Monruz 34 Tél. 038/ 21 24 44

Sion, Grand Champsec 12 Tél. 027/ 31 46 56

Vernier, ch. des Batailles 22 Tél. 022/ 41 41 44

Montage en un tournemain par son sys-
tème à emboîter pas de visserie, d'où une
meilleure stabilité, profilés thermolaqués,
tablettes en bois mélaminé.



ELESA SA

B 3557

La
meilleure
solution

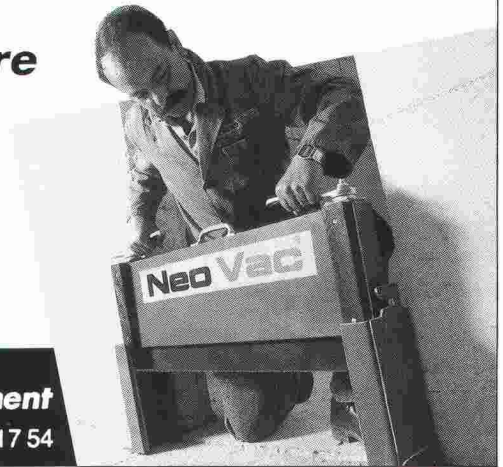
Des barrières sûres contre l'eau utilisée en cas d'incendie et contre les inondations!

B3784

Il est maintenant possible de prévenir efficacement les dégâts occasionnés par l'eau contaminée utilisée pour éteindre un incendie ou par celle provenant d'une rupture de canalisation. Pensez-y, en installant dès maintenant des barrières de retenue!

- légères et absolument étanches
- toujours prêtes à l'emploi

Téléphonez-nous!

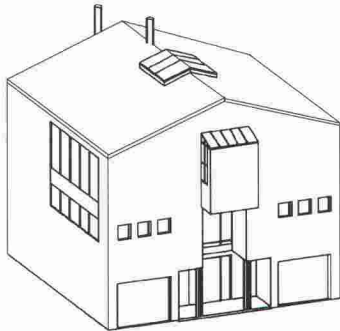


NeoVac® Au service de l'environnement

NeoVac Crissier SA 1023 Crissier Tél. 021 635 16 66 Fax 021 635 17 54

ARCHIGRAPHE

atelier de dessin martigny
architectes, promoteurs, constructeurs



Nous effectuons en sous-traitance tous dessins de construction, soumissions, surveillance, études du site.

Archigraphe, c.p. 38, Martigny

Tél. (026) 22 80 59

B3810

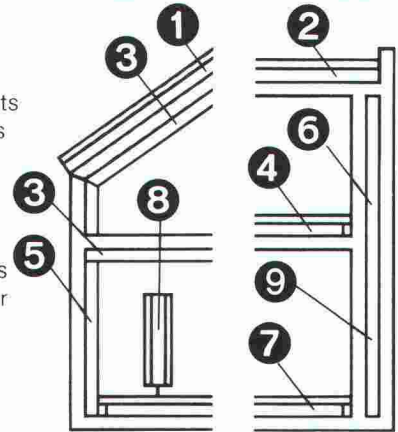


Contactez
nous !

Coffrage de dalles, cylindres, 1618 Châtel - Saint - Denis
blocs sur mesure, Tél : 021 / 948 75 75
remplissages, évidements. Fax : 021 / 948 75 79

LUXIT F-15 F-20 F-30 ISOLUX LUXIT TILU LUXIT T-SE ALPUR
STYROFOAM STYRODUR LUXIPAC EMBALLAGES

- 1 Isolations de toits
- 2 Isolations de toits plats
- 3 Isolations de plafonds
- 4 Isolations contre l'impact de pas
- 5 Isolations de parois
- 6 Isolations Murs à doubles parois
- 7 Isolations de sols
- 8 Isolations Bandes/chevilles pour Isomodul, pour maçonnerie avec Super-Isomodul
- 9 Isolations intérieures



B3568



25 ANS
1964-1989

Spécialiste expérimenté, CUISINES MODERNES SA est à votre disposition pour toute transformation ou construction neuve de votre agencement de cuisine.

Exposition permanente :

Z.I. Le Grand-Pré, 1510 Moudon
Tél. 021/905 14 44 - Fax 021/905 43 20

B3588

DU TRAVAIL SUR MESURE?

Un système de construction métallique n'est parfait que s'il permet la réalisation de solutions sur mesure. Cette condition est pour nous essentielle au niveau de chaque nouveau développement. Votre projet exige des profilés spéciaux? Pas de problème, nous sommes en mesure de les fabriquer. Cela vous intéresse? Alors retournez-nous votre carte de visite avec la mention «Travail sur mesure?».

aliso

ALUMINIUM
SA
MENZIKEN



Vente construction métallique
CH-5737 Menziken
Tél. 064 70 24 10
Fax 064 70 24 57

B3654

RIESER

DOUSSE

AXELOC
SA

Le Maupas

1628 Vuadens

☎ 029/2 86 89

ASSECHEMENT DES MURS

La solution aux
problèmes d'humidité :

- dus à la capillarité
(système électro-osmose)
- dus aux infiltrations

B 3731

NOUVELLE PRESTATION

SABLAGE

Nettoyage et décapage des matériaux
pierreux, fers, bornes hydrantes, chalets,
volets, portes

Traitement et réfection du béton armé

Traitement préventif et curatif du bois
par injection

- Installations fixes perfor-
mantes en nos ateliers
- Equipement mobile complet
pour exécution à domicile

Entreprise générale du bâtiment
Robert QUADRI SA ■ 1260 NYON
Tél. 022/69 27 40 ■ Fax 022/69 25 20

QUADRI

B3861
CHZ+P

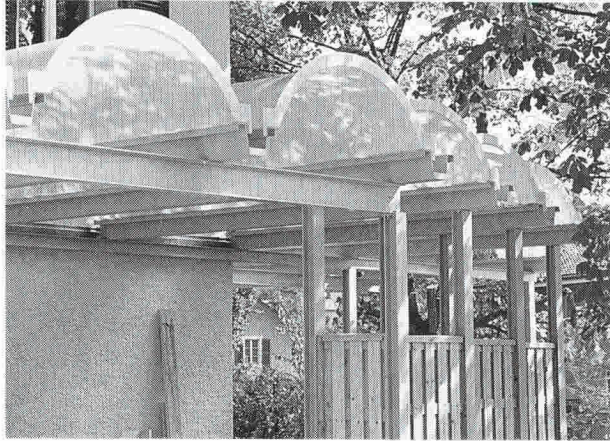
Imprimerie
Bron SA
Lausanne



Tél. 021 32 99 44

conseille,
crée et réalise
l'imprimé
de qualité
en offset

Toitures



Voûtes en polyester transparent ou teinté. Couleur à choix. Système idéal pour bâtiments industriels, immeubles locatifs et centres commerciaux. Sur demande, livrables également en verre acrylique. Documentation et conseil à votre disposition. B 3244

COLASIT SA
Case postale 85, CH-3700 Spiez
Tél. 033 55 61 61, Fax 033 54 81 61

COLASIT

Depuis 25 ans
plus de 3 millions de m²
posés en Suisse



**UNE SOLUTION
DURABLE
POUR TOUS
VOS PROBLEMES
DE SOLS**

famaflor

Revêtements de sol sans joint à base de résine époxyde

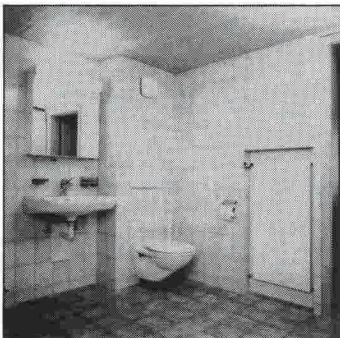
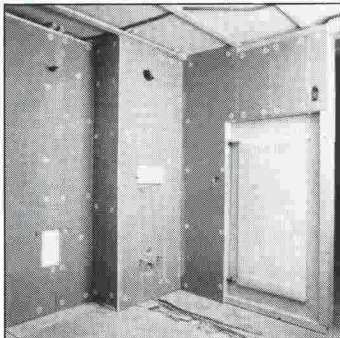
Famaflor Sols sans joints SA, chemin Taverney 11, 1218 Genève, tél. 022/98 22 55
Famaflor SA, Le Grand-Pré, 1510 Moudon, tél. 021/905 34 35

PANNEAUX DE CONSTRUCTION WEDI

Ces éléments sont spécialement destinés à la rénovation de lieux humides (salles de bain, WC, douches etc.)

Les éléments peuvent faire office d'éléments porteurs pour la céramique et les enduits.

Étanchéité à l'eau, isolation thermique, poids léger env. 4.5 kg/m², taux de compression élève 0.3 N/mm², dim. 250 x 60 cm, épaisseur 10, 20, 30 et 50 mm

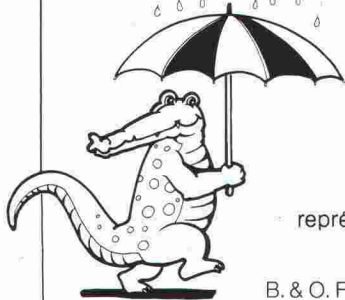


B 3645

veuillez demander la documentation détaillée auprès de notre représentation pour la Suisse romande:

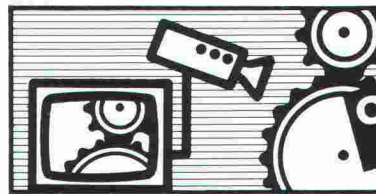
Le Bureau de promotion et vente

B. & O. FAHRNI, 6 ch. du Beau-Rivage, 1006 Lausanne, tél. 021/617 35 33, Fax 021/617 35 36

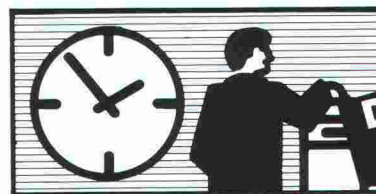


TOBLER-WERBUNG Rorschach

ÉLECTRONIQUE PROFESSIONNELLE



Observation vidéo



Distribution horaire



Réalisation spéciale

Egalement près de vous:

Courfaivre, Fribourg, Lausanne, Lamone TI, Neuchâtel, Vernier, Vevey, Yverdon

RADIO TV STEINER

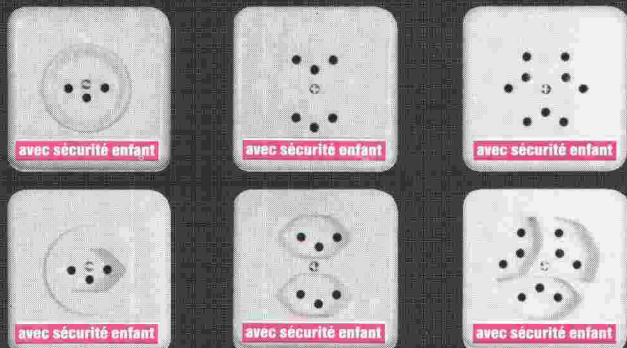
ÉLECTRONIQUE PROFESSIONNELLE

Numéro de coordination:
061 691 63 66

B 3648

Elle n'est pas plus chère que la prise normale, la prise de sécurité pour les enfants:

prisabambini



Une protection montée à l'intérieur empêche une introduction unipolaire, par ex. avec une aiguille à tricoter, un fil métallique, etc.

Toutes les prises *prisabambini* sont reconnaissables dans le commerce à leur étiquette rose.

Disponibles en blanc, noir et marron, en version simple ou multiprise. Informez-vous chez votre électricien ou directement chez

amacher

AMACHER SA Electrotechnique + Appareillage Electrique
Lettenweg 76, 4123 Allschwil
Tél. 061 63 45 45 Téléx 963 837 Téléfax 061 63 99 09

MATÉRIEL DE CONSTRUCTION

- MAQUETTES
- ARCHITECTURE
- TOUS MODÈLES RÉDUITS

AU VIEUX PARIS

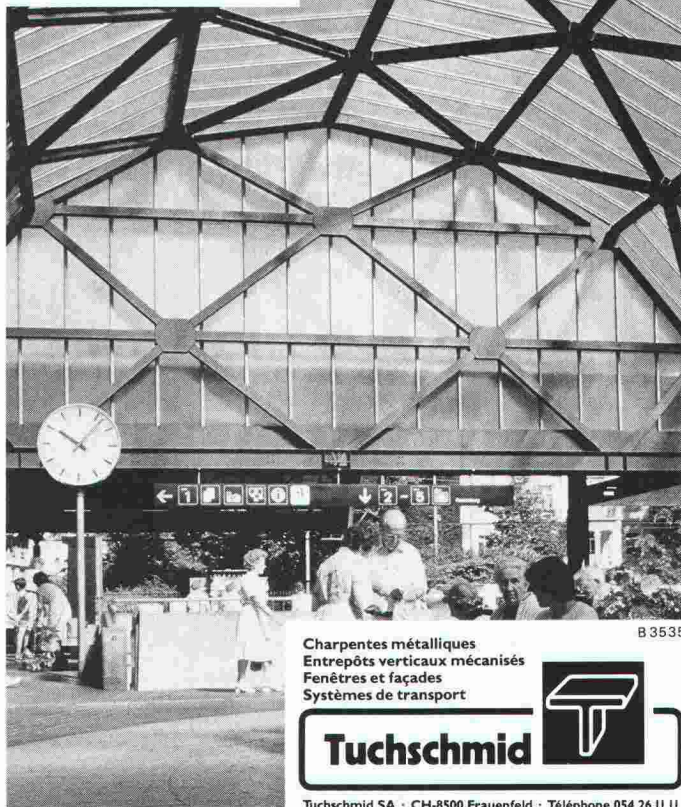
BRICO LOISIRS MIGROS

5, chemin Riant-Bosson
1217 Meyrin/GE
Route de Meyrin (après agence Ferrari)
Tél. 022/785 01 70

B 3842

Lanterneaux

Votre partenaire pour des solutions durables



Charpentes métalliques
Entrepôts verticaux mécanisés
Fenêtres et façades
Systèmes de transport

B 3535

Tuchschnid



Tuchschnid SA · CH-8500 Frauenfeld · Téléphone 054 26 11 11

Détecteur d'armatures

a PROCEQ product from Switzerland



PROFOMETER 3 avec microprocesseur

Rien de plus simple que la détection de barres d'armature. Dès que la sonde se trouve au-dessus d'une barre, l'instrument émet un bref «bip» ainsi qu'un signal optique.

L'épaisseur de la couverture de béton est affichée de manière digitale.

Il est possible de localiser en 1 minute des barres d'armature insuffisamment recouvertes sur une surface de 1 m² en présélectionnant une valeur-limite.

Il n'est plus nécessaire de repiquer le béton pour mesurer le diamètre de la barre. Une sonde spéciale permet de l'afficher avec précision, au millimètre près.

Veuillez nous envoyer votre
documentation PROFOMETER 3.
Maison:

PROCEQ SA
Riesbachstr. 57
CH-8034 Zürich

Telex 817 118 prc ch
Fax 01/383 99 14
Telefon 01/383 78 00

proceq

B 3434

Je suis intéressé par votre production de serres et vérandas sur mesure, en acier, aluminium ou bois. Envoyez-moi votre dossier complet avec épures d'architecte et exemples en couleur de vos réalisations.



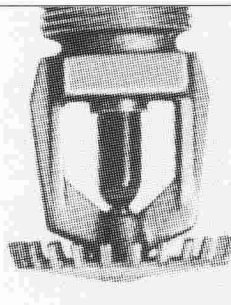
B 3843

Nom: _____
 Prénom: _____
 Adresse: _____
 Localité: _____
 Tél.: _____

**VERANDA
RIVIERA**

Ch. du Signal 15, 1807 Blonay VD
 Tél. 021/943 43 33

B 3775



Installation Sprinkler, Co₂, détection

Depuis plus de dix ans, Abarisk vous offre un service complet d'études, de montage, de transformation et de service après-vente.

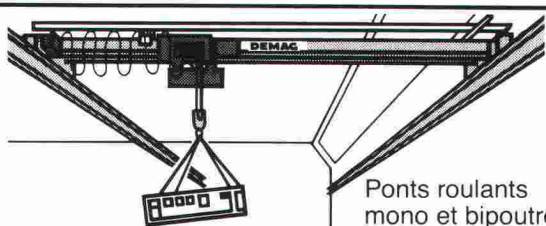
1, rue de l'Industrie
 1020 Renens
 Téléphone (021) 634 77 77



BURRI



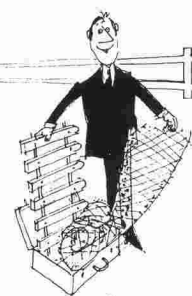
Palans électriques à câble DH 2000-40 000 kg



Ponts roulants
 mono et bipoutres.
 Ponts roulants
 suspendus.

B 2425

W. BURRI S.A. 1000 LAUSANNE 16
CONSTRUCTIONS ELECTROMECHANQUES
 ch. de la meunière 12, 1008 Prilly 021- 24 45 33



clotura

Clôtures sur mesures

chez clotura... bien sûr

à Renens, ☎ (021) 634 46 46

B 3754

Culligan®

**Traitement
général de l'eau**

Conseils, projets, études

Culligan® **Léman**

PIERRE MORET SA

chemin du Raffort
 1032 ROMANEL-SUR-LAUSANNE

Tél. (021) 731 23 61-62-63

Fax (021) 731 28 93

B 3815



neon **IMSA** s.a

1033 cheseaux grands-champs 2
 021/ 731 23 23 fax:021/7312324
 1218 genève / ch. auguste-vilbert 34
 tél.: 022/798 71 71 fax: 022/798 33 63



**CONSTRUCTIONS ALU-ACIER
 avec plexiglas et polycarbonate**

marquises - passerelles
 coupoles - parois translucides
 balustrades - éclairage zénital

B 2249

B 3855



SCIAGE-FORAGE DU BÉTON

Pour vos constructions
nouvelles, transformations,
démolitions.

PRO-DIAFOR SA
rte de Vevey 58 - 1009 Pully
Tél. (021) 29 70 81

polydrain
AVEC LES POINTS ROUGES



B 3853

Lorsque l'écoulement
de l'eau doit être rapide

Tel. 01-710 42 42

Fax 01-710 02 00

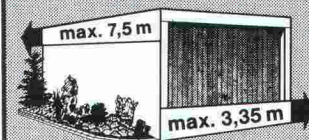
Jeune architecte diplômé SIA

Expérience, avant-projets jusqu'à exécution, concours, perspectives, etc., bonne présentation graphique, avec système CAD, cherche engagement ou collaboration avec un atelier dynamique.

Ecrire sous chiffre IAS 526 à IVA SA, rue du Pré-du-Marché 23, 1004 Lausanne.

FRISBA

Garages préfabriqués



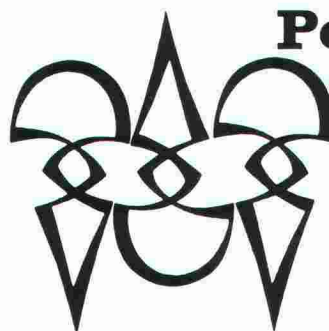
VOUS choisissez ...

les dimensions et le type
d'exécution.

FRISBA SA
1095 Lutry
Téléphone 021/39 13 33

IAS

B 3290



Polygravia sa

Photogravure et Offset

☎ 36 89 80

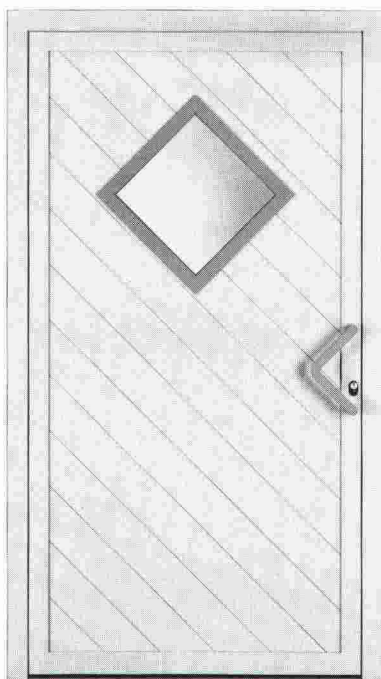
Borde 28 bis

1018 Lausanne

B 1477

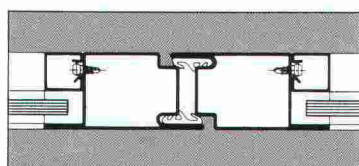
JANSEN-ECONOMY

B 3865

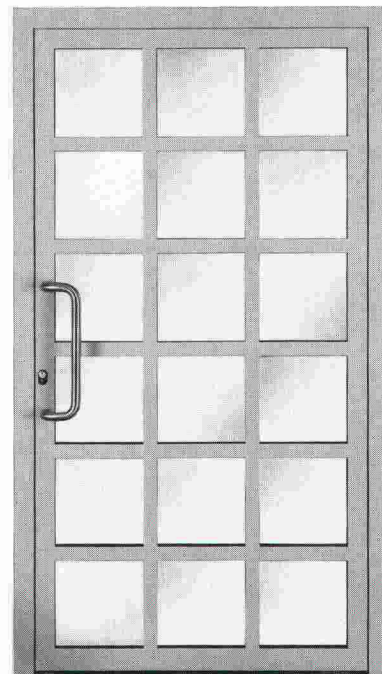


Le système de profilés pour constructions de portes affleurées

- pour portes à un et deux vantaux ainsi que pour vitrages fixes
- profondeur de construction de cadre et du vantail 40 mm ou 50 mm
- joint de butée double
- rainure négative à l'intérieur et à l'extérieur sur tout le tour
- fabrication rationnelle grâce à une forme de profilé simple
- livrable avec assortiment de ferrures complet



**Demandez notre
documentation détaillée.**



Représentation pour la Suisse romande
des profilés JANSEN:

Metallica SA, 1001 Lausanne
Case postale 1120, Téléphone 021/635 13 13
Télex 454 240, Téléfax 021/634 00 01

Metallica SA

1001 Lausanne

Concours d'idées

pour l'aménagement du site de Géronde à Sierre

Le jury s'est réuni les 26 et 27 septembre 1990 pour examiner, juger et classer les 39 projets remis. Le classement est le suivant :

1^{er} prix: Projet 12 34 51

Auteur: Ueli Brauen, architecte EPFL/SIA, Lausanne.

2^e prix: Projet 12 22 23

Auteur: Paolo Burgi, architecte paysagiste HTL/FSAP/OTIA, Camorino.

Collaborateurs: Béatrice Krehl, architecte paysagiste HTL/AAPS, Bellinzona – Roberto Stalder, architecte paysagiste HTL Roveredo.

3^e prix: Projet 24 57 89

Auteurs: Roland Vassaux, Branson – Christian Ravaz, Champlan – Jean-Luc Torrent, Grône – Bureau Balet & Ravaz, Grimisuat.

4^e prix: Projet 00 12 34

Auteurs: M. J. Koole, architecte SIA, Bâle – C. Tashima, architecte – F. Rüttimeyer, économiste – E. Veszprémi – B. Science.

5^e prix: Projet 40 80 09

Auteurs: Félix Kuhn, architecte EPF, Barcelone – Manuel Scholl, architecte ETH – Andreas Stoecklin, architecte SWB – Félix Wettstein, architecte ETH.

6^e prix: Projet 57 64 28

Auteur: Anne-France Aguet, architecte EPFL, Mex.

7^e prix: Projet 64 14 26

Auteurs: Atelier d'architecture – Michel Zufferey SA, Sierre – Nicolas Pham – Stéphane Rudaz – Ariane Widmer.

L'exposition publique aura lieu du 3 au 12 octobre à 16 heures, tous les jours de 13 à 20 heures, à la Grande Salle de l'Hôtel de Ville de Sierre.

La journée officielle se déroulera le vendredi 5 octobre à 17 heures.

La Fondation Im Grüene, à Rüschtikon, lance

un concours de projets

(selon SIA 152)

en vue d'obtenir des propositions pour la construction d'un hôtel avec salles de conférences et de séminaires et restaurant gastronomique.

Le programme prévoit en outre un sauna et un parking à voitures couvert. Le terrain qui accueillera cette réalisation est sis à proximité immédiate du parc Im Grüene et de l'Institut Gottlieb-Duttweiler à Rüschtikon, dans le canton de Zurich.

Le concours est ouvert à tous les architectes domiciliés ou établis en Suisse ou dans la Principauté du Liechtenstein avant le 1^{er} janvier 1990. Huit bureaux d'architectes étrangers, des pays voisins, ont en outre été invités à participer.

Les documents du concours peuvent être retirés à partir du 1^{er} octobre 1990 auprès de Eigenmann + Rey, Kirchgasse 16, 9004 Saint-Gall, moyennant versement d'un dépôt de Fr. 300.— sur le c.c.p. 90-14397-6. Le programme du concours peut être obtenu gratuitement à la même adresse.

Le délai pour la remise des projets a été fixé au 1^{er} mars 1991, pour la maquette au 22 mars 1991.

Une somme de 180 000 francs est à disposition pour l'attribution des prix.

Il a besoin de nous.



Terre
des hommes
Aide directe
à l'enfance
meurtrie

Coupon de parrainage. Je m'engage à parrainer financièrement un enfant de Terre des hommes à raison de Frs. par mois, pendant mois.

Envoyez-moi les informations et bulletins de versement nécessaires.

(Pour limiter au maximum les frais administratifs, ce parrainage financier ne sera pas nominatif.)

Documentation: Je souhaite en savoir plus sur votre action, envoyez-moi:

- Une documentation générale.
- Une documentation de parrainage financier.

Nom: _____

Prénom: _____

Rue: _____

N° postal: _____ Localité: _____

Date: _____ Signature: _____

A renvoyer à: Terre des hommes, case postale 388, 1000 Lausanne 9, CCP 10-8736-0

Nous avons besoin de vous.



**Bundesamt für Umwelt, Wald
und Landschaft**

**Office fédéral de l'environnement,
des forêts et du paysage**

**Ufficio federale dell'ambiente, delle foreste
e del paesaggio**

La Division de la lutte contre le bruit cherche pour sa
Section planification et construction un(e)

collaborateur(trice) scientifique

qui réponde au profil suivant :

- formation universitaire ou équivalente, dans le domaine du génie civil, de l'architecture ou de l'aménagement du territoire ;
- expérience de la protection contre le bruit et les trépidations souhaitée ;
- aptitude pour les relations publiques et la rédaction ;
- langue maternelle française ou italienne, avec de bonnes connaissances de l'allemand.

Ce(cette) collaborateur(trice) sera chargé(e) de traiter des dossiers sur la base de la législation fédérale en vigueur dans le domaine de la protection contre le bruit. Il(elle) conseillera également les services publics et les privés.

Traitement et avantages sociaux :

selon le statut du personnel de la Confédération.

Tous renseignements relatifs à ce poste peuvent être obtenus auprès du Service du personnel de l'OFEFP, tél. 031/619343.

Les candidat(e)s sont prié(e)s d'adresser leur offre de service manuscrite accompagnée d'un curriculum vitae, d'une photo, de copies de certificats et de références à l'Office fédéral de l'environnement, des forêts et du paysage, Service du personnel, Hallwylstrasse 4, 3003 Berne.

Pour remplacer le titulaire, qui prendra sa retraite en automne 1990, nous recherchons un **ingénieur civil** comme

chef de service

Notre société traite des projets, grands et petits, en Suisse, à l'étranger et dans de nombreux domaines.

La personnalité retenue assurera la gestion du service de génie civil à Lausanne.

Le développement de ce service à l'intérieur de notre société (succursales à Genève, Sion, Luxembourg) pourra se faire en fonction des compétences et des goûts du candidat, et un

ingénieur

pour des projets d'hydraulique urbaine

La connaissance de langues étrangères et la disponibilité pour de courtes missions à l'étranger seront appréciées.

Faire offre à la Direction de la

**SOCIÉTÉ GÉNÉRALE
POUR L'INDUSTRIE (SGI)
Chemin des Délices 9
Case postale 133
1000 Lausanne 13**

Nous sommes à la recherche
d'un

ingénieur civil ETS ou EPFL

de langue maternelle française, possédant de bonnes connaissances de l'allemand. Le candidat doit savoir faire preuve d'initiative, avoir le contact facile et être un bon organisateur.

Age idéal : dès 30 ans.

Il sera chargé de la construction et de la direction de la succursale romande d'une entreprise de travaux de fondation spéciale. Des connaissances spécifiques dans ce domaine ne sont pas une condition préalable d'engagement, car une mise au courant approfondie sera assurée par la maison mère, sise en Suisse alémanique.

Entrée immédiate possible.

Veillez nous envoyer vos offres de service sous chiffre IAS 524 à IVA SA, rue du Pré-du-Marché 23, 1004 Lausanne.

L'ÉTAT DE GENEVE CHERCHE



**POUR LE DÉPARTEMENT
DE L'INSTRUCTION PUBLIQUE**

A la suite du départ à la retraite du titulaire, une inscription est ouverte pour le poste de

DIRECTEUR OU DIRECTRICE DE L'ÉCOLE D'INGÉNIEURS DE GENÈVE

Le (la) titulaire sera appelé(e) à diriger l'école d'ingénieurs (environ 1200 étudiants) et l'école d'ingénieurs du soir (environ 150 étudiants).

Le poste requiert un sens aigu des responsabilités, de très bonnes connaissances en gestion administrative, de l'initiative et une grande aisance dans les contacts humains. Ces contacts s'étendent aux autorités fédérales, aux différentes écoles professionnelles de Suisse ainsi qu'au niveau international.

Exigences :

Diplôme d'une haute école ou titre jugé équivalent.

Une expérience de l'industrie est souhaitée ainsi qu'une expérience pédagogique. Bonnes connaissances de l'allemand et de l'anglais.

Lieu de travail :

4, rue de la Prairie - 1202 Genève.

Délai d'inscription :

Fin octobre 1990.

Entrée en fonction :

au plus tard printemps 1991.

Les personnes intéressées adresseront leurs offres manuscrites, accompagnées d'un curriculum vitae, sous pli personnel à M. Philippe Dubois, directeur général de l'enseignement secondaire, 6, rue de l'Hôtel-de-Ville, case postale 425, 1211 Genève.

Bureau d'architecture biennois cherche

architecte

pour collaborer de manière responsable au travail du bureau, tant dans le domaine de la conception des projets (participation à de nombreux concours) que dans celui de l'exécution. Capable de travailler en équipe et passionné par la recherche de la qualité architecturale. Situation d'avenir.

Entrée immédiate ou à convenir.

Offres ou téléphones à A. Tschumi, professeur EPFL, et P. Benoît, architectes FAS/SIA, 13, rue du Bourg, 2502 Bienne, tél. 032/23 29 29.

Dipl. Architekt ETH/SIA, 43, in leitender Stellung, kreativer Entwerfer und versierter Darsteller, gewandt im Umgang mit Behörden, Bauherren und Unternehmern, Erfahrung im In- und Ausland, sucht neues Betätigungsfeld. Auch Interesse an späterer Partnerschaft oder Büroübernahme.

Offerten bitte unter Chiffre 44-420802, Publicitas, Postfach, 8021 Zürich.

Nyon, lac Léman

Terrain 8907 m² pour 58 appartements avec permis.
Fr. 870.-/m². Rendement 7,4%.

GWL Vente immobilière, Kantonschulstr. 2, Bülach/Zürich.
Tél. 01/860 24 14 – Fax 01/860 25 95.

Géologue, Dr sc. nat. EPF

30 ans, bilingue, cherche entrée dans la pratique dans les domaines : géologie du génie civil et protection de l'environnement.

Demandes sous chiffre IAS 527 à IVA SA, rue du Pré-du-Marché 23, 1004 Lausanne.

Voici
la preuve
que vos annonces
sont lues !

Ingénieurs et architectes suisses

ISSN 0251-0979

Organe officiel de la Société suisse des ingénieurs et des architectes (SIA), des Groupes romands de l'EPFZ (GEP) et de l'Association suisse des ingénieurs-conseils (ASIC), organe d'information de l'Association amicale des anciens élèves de l'EPFL (A³E²PL)

Editeur

Société des éditions des associations techniques universitaires (SEATU)

Rédaction

En Bassenges, 1024 Ecublens – CCP 10-5775-2 Lausanne
Tél. 021/693 2098 ☉, téléfax 021/693 2084

Jean-Pierre Weibel, ing. dipl. EPFZ-SIA,
rédacteur en chef

Pierre Boskovitz, ingénieur, rédacteur
François Neyroud, arch. SIA, rédacteur (en congé)
Danièle Renard, secrétaire de rédaction

Les manuscrits seront rendus selon accord préalable

Toute reproduction du texte et des illustrations n'est autorisée qu'avec l'accord de la rédaction et l'indication de la source

Abonnement

	Suisse	Etranger
Un an	Fr. 113.—	Fr. 122.—
Prix du numéro	Fr. 6.50	Fr. 7.50

Prix réduits pour étudiants et membres A³E²PL, GEP, ASIC et UTS
Abonnement, vente au numéro, changement d'adresse :
Imprimerie Bron, case postale 880
1001 Lausanne, tél. 021/329944, téléfax 021/327323
Changement d'adresse des membres SIA :
Secrétariat général SIA, case postale, 8039 Zurich
Tél. 01/2011570

Régie des annonces

IVA SA de publicité internationale	Siège central:
Rue du Pré-du-Marché 23	Mühlebachstrasse 43
1004 Lausanne	8032 Zurich
Tél. 021/37 72 72	Tél. 01/2512450
Téléfax: 021/37 02 80	Téléfax: 01/2512741

Impression

Imprimerie Bron SA, 1001 Lausanne
Tél. 021/329944

Schweizer Ingenieur und Architekt
paraît aux mêmes éditions

Rédaction
Rüdigerstrasse 11, case postale 630, 8021 Zurich
Tél. 01/2015536, téléfax 01/2016377

Abonnement

	Suisse	Etranger
Un an	Fr. 170.—	Fr. 185.—
Prix du numéro	Fr. 6.50	Fr. 7.50

Normes et documentations SIA

En français : Secrétariat SVIA, av. Jomini 8,
1001 Lausanne. Tél. 021/363421

En allemand et en italien : Secrétariat général SIA,
Selnaustr. 16, 8039 Zurich. Tél. 01/2011572

RANGEMENT FLEXIBLE...



...avec des rayonnages d'utilisation universelle

Les multiples possibilités d'applications des rayonnages Lista contribuent à vous épargner du temps et à réduire vos coûts. Un montage simple et rapide et une adaptabilité individuelle distinguent les rayonnages Lista. En cas d'accroissement des besoins de stockage, vous pouvez développer les rayonnages en installations à plusieurs étages.

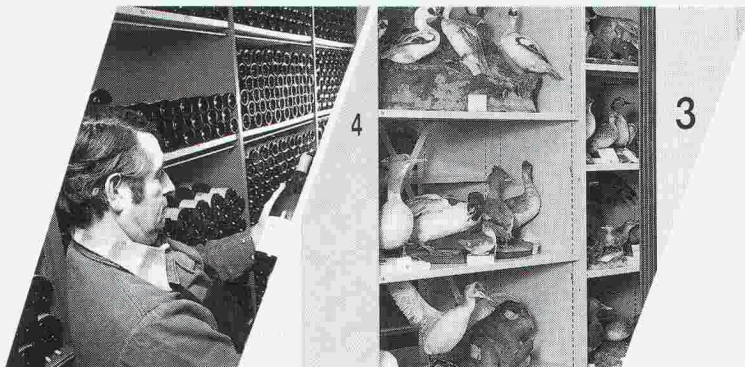
Vous aussi avez le sens de l'ordre.

Consultez-nous.

Nos spécialistes sont à votre disposition.

LISTA

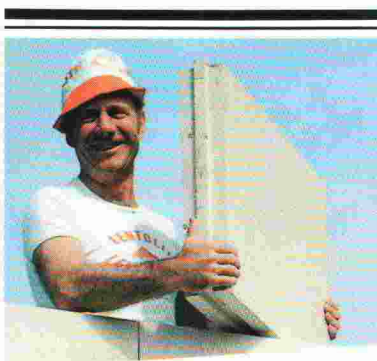
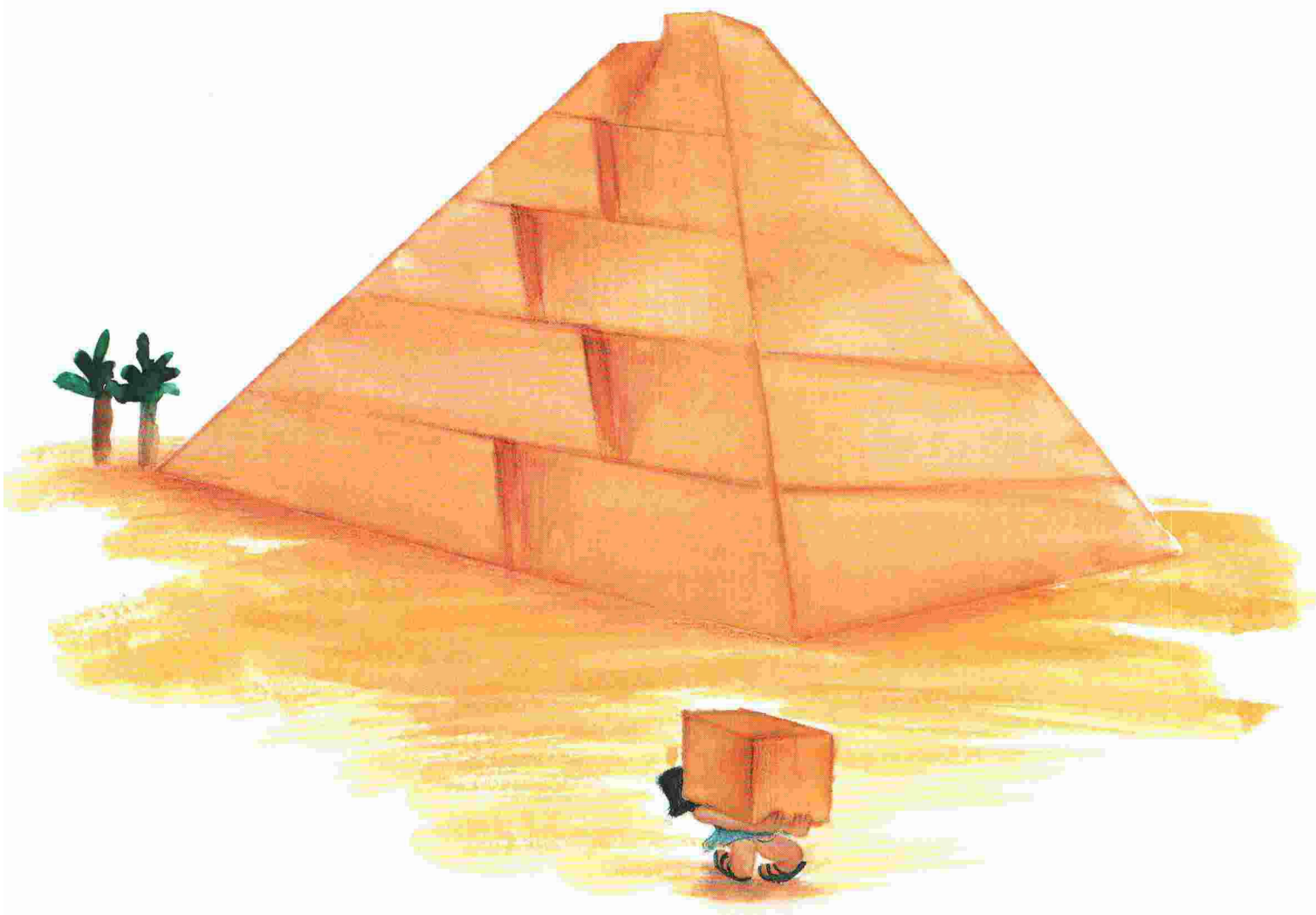
la systématique de l'ordre.



B 3805

Lista SA, Agencements d'industries et d'entrepôts
CH-8586 Erlen
Téléphone 072/49 21 11, Téléfax 072/49 22 03

*Ah! si **Alba** avait existé...*



Les carreaux de plâtre Alba permettent
une mise en œuvre rationnelle.



PRODUIT PAR

LA PLÂTRIÈRE SA

TÉL. 027 58 35 61