

Objektyp: **Advertising**

Zeitschrift: **Ingénieurs et architectes suisses**

Band (Jahr): **116 (1990)**

Heft 4

PDF erstellt am: **19.09.2024**

Nutzungsbedingungen

Die ETH-Bibliothek ist Anbieterin der digitalisierten Zeitschriften. Sie besitzt keine Urheberrechte an den Inhalten der Zeitschriften. Die Rechte liegen in der Regel bei den Herausgebern. Die auf der Plattform e-periodica veröffentlichten Dokumente stehen für nicht-kommerzielle Zwecke in Lehre und Forschung sowie für die private Nutzung frei zur Verfügung. Einzelne Dateien oder Ausdrucke aus diesem Angebot können zusammen mit diesen Nutzungsbedingungen und den korrekten Herkunftsbezeichnungen weitergegeben werden. Das Veröffentlichen von Bildern in Print- und Online-Publikationen ist nur mit vorheriger Genehmigung der Rechteinhaber erlaubt. Die systematische Speicherung von Teilen des elektronischen Angebots auf anderen Servern bedarf ebenfalls des schriftlichen Einverständnisses der Rechteinhaber.

Haftungsausschluss

Alle Angaben erfolgen ohne Gewähr für Vollständigkeit oder Richtigkeit. Es wird keine Haftung übernommen für Schäden durch die Verwendung von Informationen aus diesem Online-Angebot oder durch das Fehlen von Informationen. Dies gilt auch für Inhalte Dritter, die über dieses Angebot zugänglich sind.



Adjuvants Euco: Une norme d'avance sur la norme

Bien que la norme SIA 162 définisse les exigences minima en matière de béton, quel professionnel du bâtiment saurait se contenter d'un minimum?

A coup sûr et en particulier dans le domaine du béton, il faut plus que satisfaire à la seule norme. Pour ce faire, vous avez besoin d'un partenaire complet dont la maîtrise du sujet est totale. Chez Euco, nous sommes convaincus de pouvoir résoudre de façon fiable et compétente, tous vos problèmes de béton, quels qu'ils soient. Grâce notamment, à notre savoir-faire et à une gamme d'adjuvants modernes et éprouvés. Afin que le fruit de la collaboration entre la centrale à béton, l'entrepreneur et l'elmaître de l'ouvrage réponde non seulement aux valeurs exigées, mais encore les dépasse, nos spécialistes restent à votre disposition pour relever le défi des nouvelles normes.

B3312



Euco Bauchemie SA

Une entreprise de «Holderbank»



Nous tirons le meilleur du béton

Euco Bauchemie S.A. Zone Industrielle 1123 Adens Tél. 021/869 9477 Fax 021/869 96 02
 Euco Bauchemie AG Industrie Neuhof 9 3422 Kirchberg Tel. 034/45 3404 Fax 034/45 35 71
 Euco Bauchemie AG Furtbachstrasse 5 8107 Buchs-Zürich Tel. 01/844 41 41 Fax 01/844 38 59



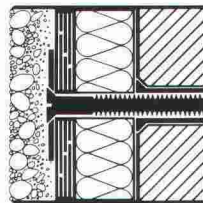
La façade minérale compacte pour ceux qui apprécient la qualité et l'environnement



Variotherm définit de nouvelles références dans la construction de façades compactes.

- La solution absolument sûre grâce à une fixation mécanique par tampons et vis.
- Stabilité aux endommagements mécaniques, le crépi minéral et les panneaux de support ont une épaisseur de 30-34 mm.
- Le panneau d'isolant minéral de 100kg/m³ satisfait aussi des exigences élevées de la nouvelle norme SIA No. 180 «Isolation thermique des immeubles».

Vario Element SA
 Rebhaldenstrasse 7
 8625 Gossau ZH
 Téléphone 01/ 935 44 50
 Téléfax 01/ 935 18 89



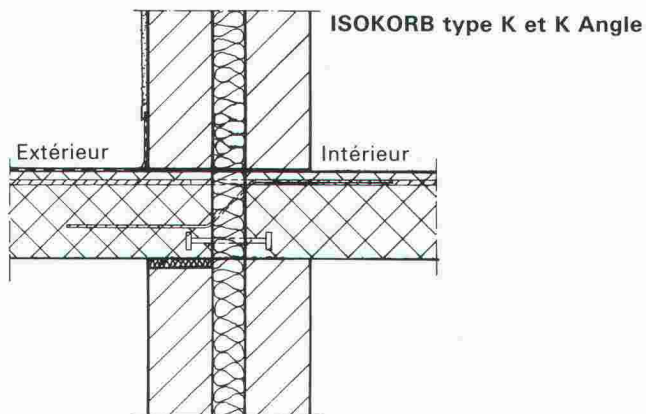
Variotherm

Un produit de VARIO-ELEMENT AG

B 3502

schöck

Demandez notre nouvelle documentation



Solution au problème n° 1

Armatures de raccords pour toutes dalles en porte-à-faux pour la reprise des moments et des efforts tranchants. Appuis de compression en aciers raffinés, pour constructions à un mur ou à double mur, pour dalle/balcon de même épaisseur ou pour dalle/balcon d'épaisseur variable.

schöck

des idées pour construire

BATIMEX Produits et techniques pour le bâtiment

Case postale 66

1037 Etagnières

Téléphone 021/731 11 06 / Téléfax 021/731 41 19

Notre département technique résout vos problèmes individuellement sur demande

B 2980

1080.12

neon **IMSA** SA

1033 cheseaux grands-champs 2
 021/ 731 23 23 fax:021/7312324

1218 genève / ch. auguste-vilbert 34
 tél.: 022/ 798 71 71 fax: 022/ 798 33 63

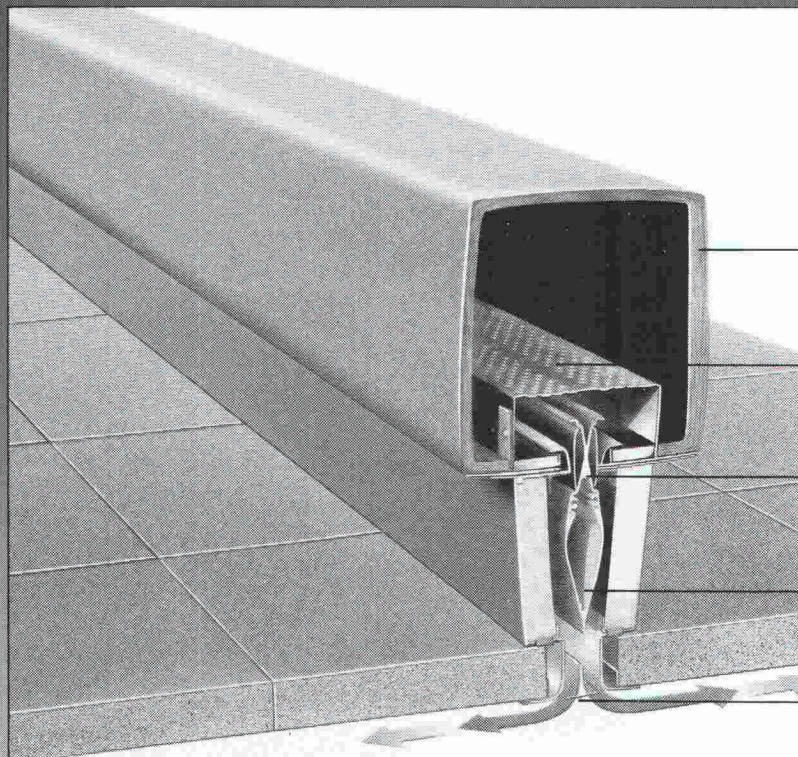


ENSEIGNES LUMINEUSES

lettres et caissons lumineux de toutes sortes et formats; tubes au néon apparents ou encastrés pour enseignes décoratives

B 2321

A l'avant-garde: Les diffuseurs d'air à commande autonome Carrier-Moduline, pour montage au plafond.



Isolation thermo-acoustique assurant une insonorisation efficace

Grille de répartition d'air

Soufflet néoprène pour régulation fiable des débits d'air

Tôle médiane de séparation permettant un afflux d'air sans turbulence

Diffuseur pour diffusion d'air sans courants le long du plafond

B 3365

Moduline est le système inégalé de diffusion d'air de Carrier. Sa supériorité découle de sa flexibilité. La quantité d'air est réglée en fonction des besoins. Cela permet d'économiser des frais d'énergie et de fonctionnement. Il s'adapte à toutes les formes de bâtiment et de répartition de locaux. Faciles à installer, les appareils Moduline sont discrets. Ils fonctionnent silencieusement. Leur commande fiable de débit garantit un maximum de bien-être sur le plan de la climatisation. De petites zones de réglage permettent d'assurer en tout temps un rafraîchissement/réchauffement agréable, ainsi que l'absence de tout courant d'air.

Demandez une documentation détaillée.

Hoval Herzog SA, 8706 Feldmeilen
Tél. 01/925 61 11,
Tél. Lausanne 021/24 89 01
Bureaux régionaux et centres de
service à Lausanne, Reinach/BL,
Berne et Lugano.

HILSA 90

Rendez-nous visite!
Stand 440 · Halle 4

Hoval

Economie d'énergie -
protection de l'environnement.

Carrier

No 1 mondial
de la climatisation

Coupon d'information

Veuillez nous/m'envoyer votre
documentation relative aux
appareils Carrier/Flotronic

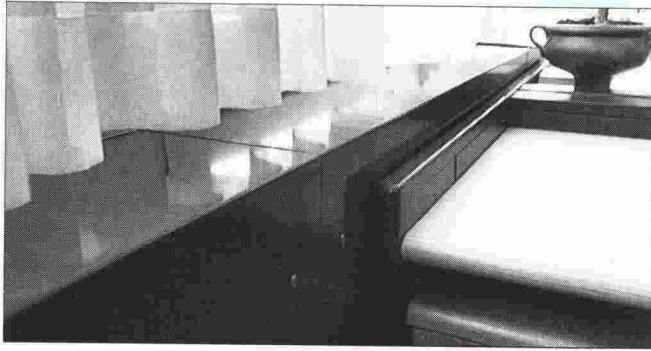
IAS

Nom _____

Rue _____

NPA/Localité _____

A envoyer à: Hoval Herzog SA,
Av. de Provence 25, 1000 Lausanne 20



Canaux d'allèges **NOUVEAU** LANZ

Les nouveaux canaux d'allèges astucieux de LANZ aux multiples avantages:

- différentes dimensions dès 150×175 mm
- prises de courant à l'intérieur (invisibles)
- séparation parfaitement résolues
- revêtement avec matériel de votre choix pour un parfait design du local

Constatez vous-même que la planification et l'installation des canaux d'allèges de LANZ sont meilleures et plus simples.

Téléphonez à **lanz oensingen sa** 062/78 21 21

Les canaux d'allèges LANZ m'intéressent. Prière d'envoyer la documentation.

Pourriez-vous me/nous rendre visite? Avec préavis!

Nom, adresse: _____



lanz oensingen sa

CH-4702 Oensingen · téléphone 062 78 21 21

B 3529

EN VENTE CHEZ
VOTRE MARCHAND
DE MATÉRIEAUX

THORO

étanche et rénove
béton et maçonnerie

Depuis 1912

B 3484

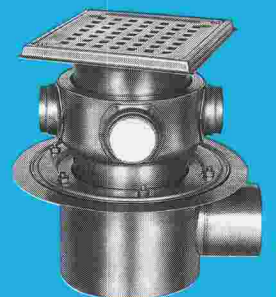
Service clients:
Tél. 021/6 357 722 Fax 021/6 357 726

**La qualité irréprochable de
la finition convaincra même
les profanes du caractère
exceptionnel des systèmes
d'écoulement Blücher**

en acier inoxydable!



BM Produits de qualité signés Blücher Metalvare, Vildbjerg, Danemark



Pilote pour les systèmes d'isolation SCHICHTEX



Bau + Industriebedarf AG
4104 Oberwil/BL, Tel. 061 401 40 30

B 3481

Bandes pour reprise
de bétonnage entre radier et murs
BFL MASTIX R4



MASTIX SA
Av. Rumine 48, 1005 Lausanne
Tél. 021/23 42 79

Nous désirons recevoir une documentation technique "BFL MASTIX"
B 3373

Nom/Entreprise

Adresse

NPA/Localité



Systèmes tubulaires Europepe, écoulements, gouttières
et grilles en acier **inoxydable** signés Blücher: hygiéniques,
thermorésistants, réfractaires, antirouille, état de surface esthétique,
longévité, montage ultrasimple, sans service d'entretien, économique.



**Nouveau et disponible
en Suisse uniquement chez**

Stahag

Qualité de longue vie

B 3472

IAS

**Veillez envoyer immédia-
tement votre documentation!**

Maison: _____

Nom: _____

Prénom: _____

Adresse: _____

NPA/Localité: _____

Téléphone: _____

Stahag AG
Industriestrasse 26, 8108 Dällikon
Téléphone 01 844 01 11

Ultraschall

- Füllstands und Volumenmessung in einem Behälter
- Steuerung von 1 bis 5 Pumpen
- Mengenummessung an Überfallwehren und in gerinnen
- Differenzmessung mit Anzeige der Differenz
- Ständige Messwertüberwachung auf Grenzwerte
- Tendenzanzeige
- Mediumsunabhängige Füllstands und Volumenmessungen
- Mengenummessung in Rohren und offenen Kanälen, Wehren und Überläufen
- Genauigkeit: 0,25% ● Auflösung von 0,1%
- Ausgänge: analog und digital ● LCD Anzeigen

B 3506



Ultrasonic Level

- mesure de niveau ou de volume de réservoirs
- contrôle jusqu'à 5 pompes en station
- calcul de débits de déversoirs et canaux jaugeurs
- contrôle de niveau différentiel d'un dégrilleur
- gamme complète d'alarmes et toutes facilités pour régulation
- mesure de niveau ou de volume de silos de différentes configurations géométriques
- précision $\pm 0,25\%$ ● résolution : 0,1%
- sortie 4 / 20 mA
- affichage LCD en diverses unités de mesure
- programmeur détachable, simple d'emploi

Hectronic

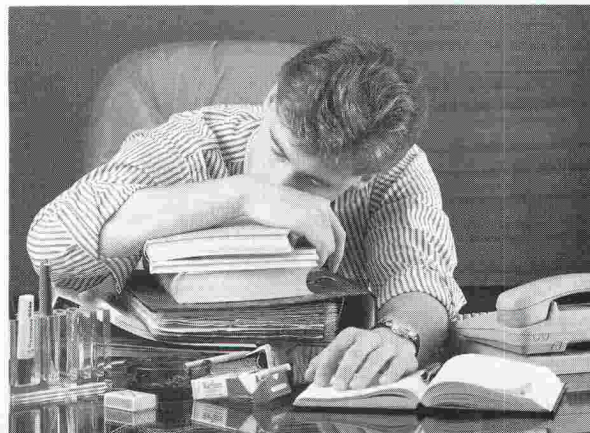
Hectronic AG

Stahlrain CH - 5200 BRUGG

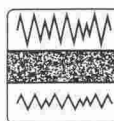
☎ 056 / 42 00 31 FAX 056 / 41 78 42

Kilcher

B 3534



Calme avec Resobloc®

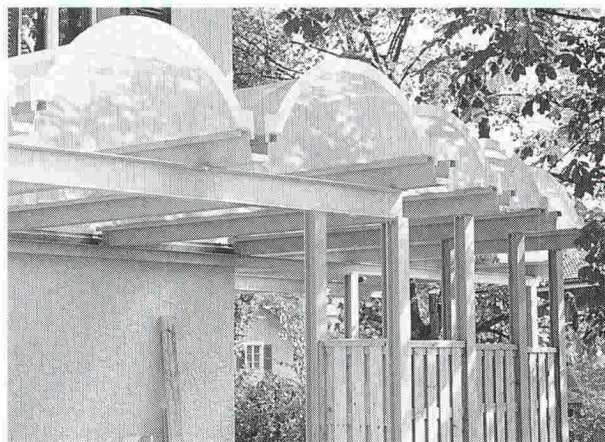


Resobloc®, la nouvelle protection acoustique de Kilcher, un appui plus avantageux avec qualités supplémentaires!

Kilcher - une idée de plus!

Kilcher SA
1000 Lausanne 20
Tél. 021 25 44 70

Toitures

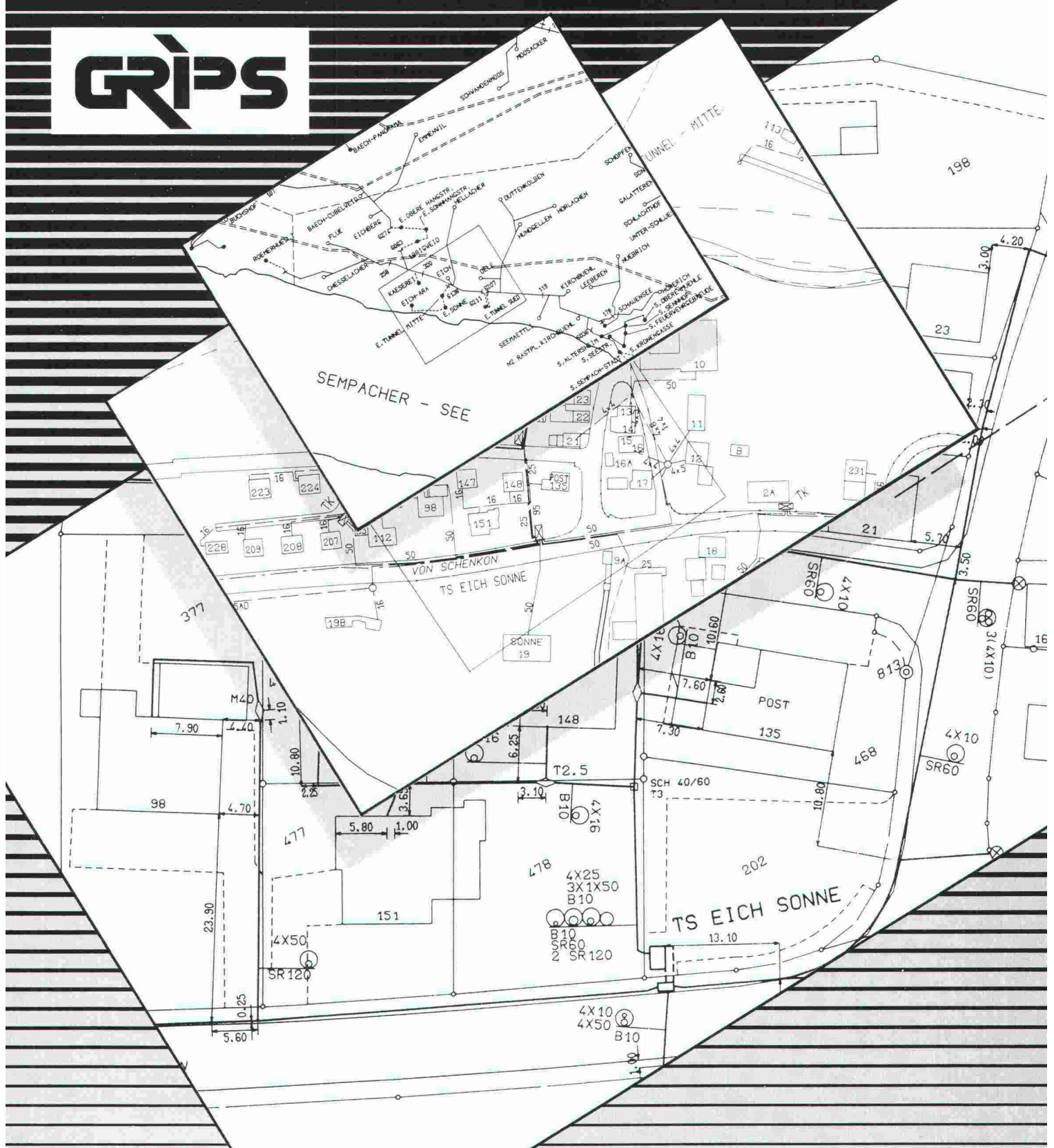


Voûtes en polyester transparent ou teinté. Couleur à choix. Système idéal pour bâtiments industriels, immeubles locatifs et centres commerciaux. Sur demande, livrables également en verre acrylique. Documentation et conseil à votre disposition. B 3244

COLASIT SA
Case postale 85, CH-3700 Spiez
Tél. 033 55 61 61, Fax 033 54 81 61

COLASIT

GRIPS



GRIPS – votre système d'information du territoire

EIC – votre partenaire

- GRIPS**
- Versions UNIX, VMS, PRIMOS
 - Interface avec ORACLE
 - Symboles REMO et SIA 405

- EIC**
- Conseils, prestations de service
 - Licences, systèmes
 - Formation, support

EIC – Études d'Ingénieurs Civils S.A., Mühlebachstr. 54, 8008 Zurich, Tél. 01/251 12 70, Fax 01/262 52 24

Panneaux anti-bruit en bois-suisse

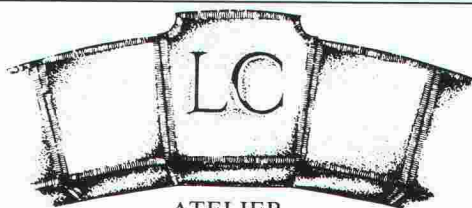
- Imprégné en autoclave (non-toxique)
- Naturel et respectant l'environnement
- Excellents résultats acoustiques (attesté par l'EMPA)

ARGE

COMMUNAUTE DE TRAVAIL
KÜSSNACHTER LÄRMSCHUTZWÄNDE
Spitzebnetring 5
6403 Küssnacht am Rigi
Tel. 041 81 38 80
Fax 041 81 67 88

en position de tête

«Ingénieurs et architectes suisses» |
un support publicitaire
de haut niveau |



ATELIER
DE TAILLE DE PIERRE

LUC CHAPPUIS

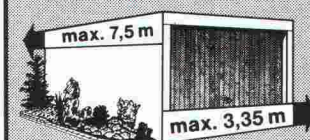
Fourniture et façonnage, encadrements de fenêtres
et fontaines en pierre naturelle du Jura

1148 L'ISLE, 021/864 58 29 Atelier: CUARNENS, 864 52 39

B 3421

FRISBA

Garages préfabriqués



VOUS choisissez ...

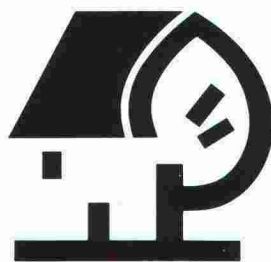
les dimensions et le type
d'exécution.

FRISBA SA
1095 Lutry
Téléphone 021/39 13 33

IAS

B 3290

Beaulieu Lausanne
Du 3 au 11 mars



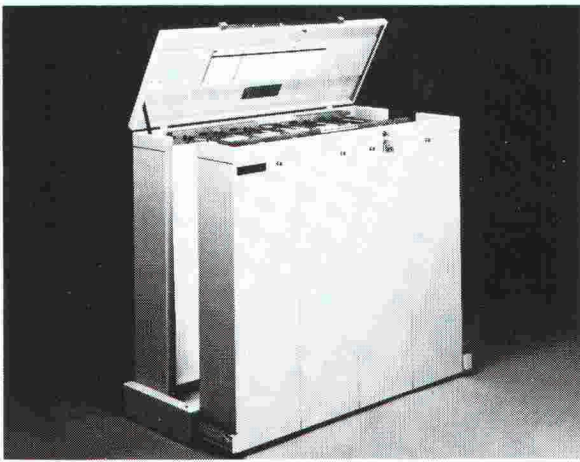
HABITAT & JARDIN '90

Ingénieurs et architectes suisses

vous offre ce bon de réduction
de **Fr. 3.—*** sur une entrée.

Heures d'ouverture: de 10 heures à 19 heures.
Mardi 6 et jeudi 8: nocturnes jusqu'à 22 heures.

*A faire valoir à la caisse, à l'entrée du salon



LE CLASSEMENT INTELLIGENT
pour...
FILMS
PLANS
ORIGINAUX
PLAQUES OFFSET

Renseignements + documentation gratuite
Route de la Pierre - 1024 Ecublens - 021/691 86 11

B 3476



ancodur® - Plaques d'ancrage

- avec table de dimensionnement
- avec diagramme d'interaction
- livrable du stock
- prix imbattables

B 3488

Les professionnels sont très exigeants. C'est normal.

Les dessinateurs professionnels, par exemple, ont besoin, entre autres, de porte-mine calibrés, de toute fiabilité, qui ne leur fatiguent pas prématurément la main. Les porte-mine calibrés rotring, précisément, ont de quoi les - et vous - combler!

- Forme ergonomique: la zone de prise garantit un maintien et un guidage sûrs, sans crispation.
- Mécanisme à toute épreuve.
- Mines polymère extra-souples, dont une réserve rangée sous le bouton pousse-mine qui comporte une gomme: jamais de panne ni d'erreur irrémédiables.
- Pour tous les goûts et pour toutes les bourses: du modèle sans histoire, en matière plastique, à partir de fr. 5.20, au rotring Trio-Pen raffiné, en métal chromé de haute qualité, à fr. 42.-. Ou encore les modèles à mécanisme entièrement rétractable, qui ménagent les poches.
- En vente chez les détaillants de la branche des fournitures de bureau et de dessin.



Pour en savoir plus sur les porte-mine calibrés rotring, demandez donc le dépliant illustré qui leur est consacré!

rotring

dessiner et écrire

B 3532

BON

pour un dépliant consacré à la gamme des porte-mine calibrés rotring

rotring (Suisse) SA
case postale, 8953 Dietikon

Nom _____

Prénom _____

Entreprise _____

Adresse _____

NP/localité _____



ancotech sa
2208 Les Loges/Neuchâtel
8165 Schöflisdorf

Systèmes d'ancrages
Tél. 038/534510 Fax 038/533645
Tel. 01/8561666 Fax 01/8561750

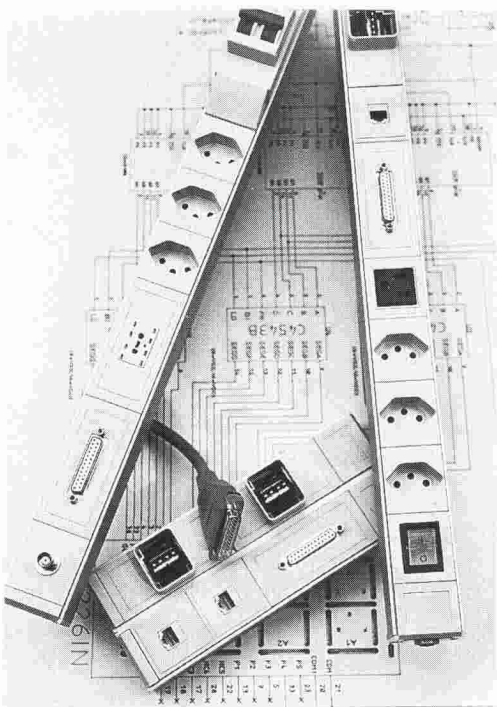
Imprimerie Bron SA Lausanne



Tél. 021 32 99 44

conseille,
crée et réalise
l'imprimé
de qualité
en offset

REGLETTES DE DISTRIBUTION D'ENERGIE



Réglettes modulaires

- Informatique
- Bureautique
- Réseaux locaux
- Industrie

Tél. (024) 31 19 18

Confection de câbles

- Câbles surmoulés
- Câbles sur mesures
- Câbles spéciaux
- Câbles industriels

Fax (024) 31 18 07

CONFECTRONIC

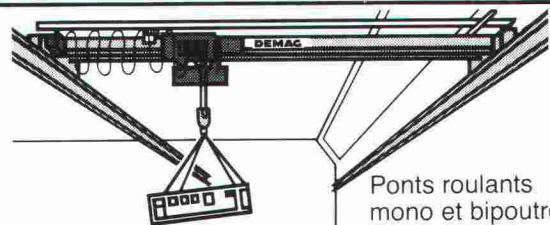
1462 Yvonand

B3466

BURRI



Palans électriques à câble DH 2000-40 000 kg



Ponts roulants
mono et bipoutres.
Ponts roulants
suspendus.

B2425

W. BURRI S.A. 1000 LAUSANNE 16
CONSTRUCTIONS ELECTROMECHANQUES
ch. de la meunière 12, 1008 Prilly 021- 24 45 33



SaniJURA

B3306

SANIJURA AG, Rainweg 18
3645 Gwatt/Thun, Tel. 033 36 71 71

Badezimmermöbel

Verkaufsstützpunkte:

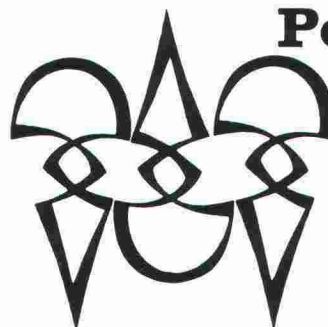
Basel, Bern, Biel, Burgdorf,
Chur, Glattbrugg, Hägendorf,
Ins, Rapperswil, St. Gallen, So-
lothur, Thun, Visp, Wildegg,
Winterthur, Zürich.

Verlangen Sie das vollständige
Adressverzeichnis mit Farbprospekt
und Preisliste!

Points de vente:

Aigle, Bulle, Bussigny, Crissier,
Develier, Fribourg, Givisiez,
Genève, Lausanne, Meyrin,
Neuchâtel, Nyon, Pont-de-la-
Morge, Sion, Vevey, Villar-sur-
Glâne, Bellinzona, Coldrerio,
Locarno, Lugano.

Demandez la liste des adresses avec
une documentation en couleur!



Polygravia sa

Photogravure et Offset

☎ 36 89 80

Borde 28 bis
1018 Lausanne

B1477

PETIGNAT ET NARBEL
bureau d'ingénieurs-conseils
à Montreux et Aigle

cherche

un ingénieur civil EPF ou ETS

Nous attendons :

- un goût pour l'étude et la conduite d'importants projets dans les domaines des structures porteuses et du génie civil.

Nous offrons :

- une activité indépendante ;
- une formation, si nécessaire, à l'emploi de moyens informatiques modernes ;
- une ambiance de travail agréable.

Adresser les offres de service, accompagnées d'un curriculum vitae et de copies de certificats ou prendre contact :

PETIGNAT ET NARBEL

Rue de la Paix 11
1820 Montreux
Tél. 021/963 05 63

Il a besoin de nous.



Nous avons besoin de vous.

Coupon de parrainage. Je m'engage à parrainer financièrement un enfant de Terre des hommes à raison de Frs. par mois, pendant mois.
Envoyez-moi les informations et bulletins de versement nécessaires. (Pour limiter au maximum les frais administratifs, ce parrainage financier ne sera pas nominatif.)

Documentation: Je souhaite en savoir plus sur votre action, envoyez-moi une documentation

générale de parrainage financier.

Nom: _____ Prénom: _____

Rue: _____

N° postal: _____ Localité: _____

Date: _____ Signature: _____

A renvoyer à: Terre des hommes, case postale 388, 1000 Lausanne 9,

Bureau d'ingénieurs civils

cherche

1 ingénieur EPF ou ETS

pour calculs de structure et chantier

1 dessinateur en g.-c. et/ou b.a.

Equipe jeune et dynamique.
Moyens informatiques étendus.

Faire offre avec documents à :
Sabert, ch. de Rovéréaz 26, 1012 Lausanne.

Dans le but de renforcer notre équipe, nous cherchons un

dessinateur en bâtiment

souhaitant participer à la réalisation d'importants mandats.

Faire offre manuscrite avec curriculum vitae à :

architrave atelier d'architecture et d'urbanisme s.a. h. robert-c., FAS/SIA g. wuthrich a. calpe, ETS		24, rue de l'hôpital 2800 delémont tél. 066/22 90 55 fax 066/22 59 75
---	--	--

Nos toits détiennent le record!

Nous offrons des systèmes à éléments avec toiture isolante à couches se chevauchant ou joints étanches. Les assemblages visés sont adhérents, conformément à la norme SIA 238. La plaque de plancher de combles ne contient pas d'aldéhydes et elle est mise en place simplement, au moyen de rainures et de ressorts. Demandez une documentation complète au moyen du coupon ou téléphonez-nous:

085 2 24 41

Nous avons celle qu'il vous faut

Coupon:

Oui, envoyez-moi sans engagement de ma part, une documentation concernant

- Sous-toiture + isolation
- Planchers de combles + isolation

Nom: _____

Rue: _____

NPA/Lieu: _____

Envoyez le coupon à: HANS GANTNER,
Systèmes d'isolation, 8888 Heiligkreuz-Mels

«naturellement» **HANS GANTNER**

HANS GANTNER, systèmes d'isolation
8888 Heiligkreuz-Mels
Tél. 085 2 24 41, FAX 2 82 59

B3446



L'ÉCOLE
POLYTECHNIQUE
FÉDÉRALE
DE LAUSANNE

cherche

pour son Département de génie rural

chef de projet

pour conduire une recherche appliquée d'une durée de deux ans dans le domaine des systèmes d'information environnementale à référence spatiale.

Formation: ingénieur EPF, ou titre jugé équivalent, avec expérience en informatique et systémique.

Entrée en fonction: dès que possible mais au plus tard le 1^{er} juillet 1990.

Renseignements complémentaires: M. le professeur A. Miserez, tél. 021/693 27 52.

Les offres de services accompagnées d'un curriculum vitae et des copies de certificats seront adressées au

Service du personnel de l'EPFL, GR-Ecublens, 1015 Lausanne.

L'administration communale lausannoise

cherche

ingénieur ETS d'exploitation

(division exploitation)

titulaire du diplôme d'ingénieur ETS. Avoir de l'intérêt pour l'exploitation des réseaux électriques en moyenne et basse tension. Travaux et études liés à l'exploitation d'un réseau urbain de distribution d'électricité. Avoir des connaissances de mesurage et en informatique. Le candidat sera astreint à un service de piquet. Etre en possession d'un permis de conduire.

Offres manuscrites à adresser à la Direction des Services industriels, Service de l'électricité, case postale 312, 1000 Lausanne 9.

Tout emploi est offert aux femmes et aux hommes.

L'ÉTAT DE GENEVE CHERCHE



Pour le Département de l'intérieur et de l'agriculture

Service cantonal de la protection civile

Ingénieur ETS en génie civil

Ingénieur civil ETS avec minimum 5 ans de pratique du bâtiment, bonnes connaissances en matière de dimensionnement et de calcul d'ouvrages en béton armé.

Personnalité intéressée par l'élaboration de projets, le métré, la coordination et la surveillance des travaux.

Le (la) candidat(e) se verra confier la gestion de dossiers de réalisation d'importantes constructions de protection civile et agira comme conseiller auprès des architectes et ingénieurs mandatés pour ces ouvrages.

Lieu de travail: chemin du Stand, 1233 Bernex.

Entrée en fonction: dès que possible.

Direction du Service cantonal de la protection civile, case postale 284, 1233 Bernex.



AMT FÜR BUNDESBAUTEN
OFFICE DES CONSTRUCTIONS FÉDÉRALES
UFFICIO DELLE COSTRUZIONI FEDERALI

Concours de projets pour un bâtiment administratif de l'Office fédéral de la statistique et d'un bâtiment des CFF Concours d'idées pour un nouveau bâtiment postal d'exploitation à Neuchâtel

Quinze projets ont été remis dans les délais. Le classement est le suivant:

1^{er} rang – 1^{er} prix: Projet N° 1 **TGV**

Bauart Architekten, Berne

2^e rang – 2^e prix: Projet N° 15 **I Wanna be your teddy bear**

Eric Repele, Neuchâtel

3^e rang – 1^{er} achat: Projet N° 4 **La citadelle**

Jean-Gérard Giorla et Mona Trautmann, Sierre

4^e rang – 2^e achat: Projet N° 11

Un coup de dés jamais n'abolira le hasard

Patrick Mestelan et Bernard Gachet, Lausanne

5^e rang – 3^e prix: Projet N° 8 **Gauss II**

Pierre Denis, Rochefort

6^e rang – 4^e prix: Projet N° 6 **Castrum**

Thomas Urfer, Fribourg, et Eric Ryser, Saint-Blaise

7^e rang – 5^e prix: Projet N° 13 **K2**

Plarel, Jacques Dumas, Lausanne

8^e rang – 6^e prix: Projet N° 2 **Thalweg**

Peter Boecklin, Genève

9^e rang – 7^e prix: Projet N° 7 **Moby Dick**

Werner Harlacher, Neuchâtel

*Le président du jury: Hans-Peter Jost
Office des constructions fédérales*

L'exposition publique aura lieu au pavillon Suchard, Tivoli 16, à Neuchâtel-Serrières, du 31 janvier au 9 février 1990 inclus, le samedi de 10 à 17 heures, les autres jours de 14 à 18 heures.

C'est en collaboration avec un **architecte EPFL** (ou équivalent) que nous aimerions réaliser des projets de construction.

Il exercera un rôle central dans les secteurs: projets, concours, planification générale et réalisations. Ses tâches dominantes seront: l'établissement de projets pluridisciplinaires, la participation aux études de divers concours, le suivi de projet, tant au niveau de l'étude qu'à celui de la préparation de l'exécution. Nous offrons un travail varié et intéressant, une activité créative avec de larges pouvoirs décision-

nels, un soutien logistique moderne et efficace renforcé par un ensemble CAO performant et d'excellentes chances de promotion dans une entreprise internationale.

Si notre offre vous intéresse, veuillez envoyer votre curriculum vitae à Suter + Suter SA, 75, rue de Lyon, case postale, 1211 Genève 13 ou téléphonez à Monsieur A. Brog au 022 / 45 21 50.



Als spezialisiertes Handelsunternehmen beschäftigen wir uns hauptsächlich mit der Entwicklung und dem Vertrieb von rostfreien Verankerungen und Spezialbewehrungen für das Baugewerbe.

Als Leiter unserer neuen Verkaufsniederlassung in der Westschweiz suchen wir per sofort oder nach Vereinbarung, einen **jungen Bauingenieur HTL** als

Geschäftsführer

Idealerweise verfügen Sie über Aussendienst-Erfahrung und sprechen ein wenig Deutsch. Ihre Muttersprache ist Französisch. Sie haben Freude am Umgang mit Menschen und verfügen über Organisationstalent.

Ihr Aufgabenbereich umfasst:

- Führung der Verkaufsniederlassung;
- Ausbau der Verkaufsniederlassung;
- Beratung und Betreuung unserer Kunden (Bauingenieure und Architekten);
- Akquisition von Neukunden;
- Technische Bearbeitung von Verankerungsprojekten.

Wir bieten Ihnen:

- die Möglichkeit als Geschäftsführer die Verkaufsniederlassung Westschweiz durch Ihre persönlichen Fähigkeiten zu prägen und aufzubauen und die Arbeit selber zu gestalten;
- moderne Arbeitsmittel wie **Geschäftsfahrzeug, Computer, Autotelefon Natel C, usw.**;
- funktionsgerechtes Jahressalär mit Umsatzbeteiligung.

Haben wir Ihr Interesse geweckt? Unser Herr Mösch gibt Ihnen gerne weitere Auskünfte.

a ancotech ag/sa
Verankerungssysteme-Ingenieurunternehmung
Wehntalerstrasse 9
8165 Schöflisdorf Tel. 01/8561666

Bureau d'architecture de la Broye cherche, pour compléter son team en pleine expansion, un

architecte EPF

pouvant collaborer de manière engagée dans le domaine de la conception et de l'exécution de réalisations contemporaines.

Vous avez le goût de la perfection, un esprit d'initiative et des talents d'organisation. Vous désirez progresser dans la vie professionnelle en vous chargeant des responsabilités correspondantes, vous êtes celui que nous cherchons.

Veuillez adresser vos offres sous chiffre IAS 503 à IVA SA, rue du Pré-du-Marché 23, 1004 Lausanne.

Réponse assurée, discrétion absolue.

YELLOWAY S.A.
Engineering Services



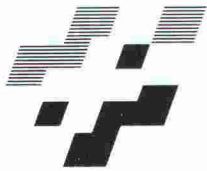
Cherche jeune architecte ETS ou dessinateur - architecte

- Intéressé dans production CAO.
- Prêt à travailler avec autonomie et responsabilité sur projets importants.
- Notions d'Anglais souhaitées.

. Assurons formation au système de production et aux techniques CAO.
. Offrons ambiance de travail agréable et stimulante au sein d'une petite équipe pluridisciplinaire.

YELLOWAY S.A.
Engineering Services

10 rue de Veoyot, 1217 Meyrin Genève - tél. (022) 783 02 06 - Fax (022) 783 02 15



AMT FÜR BUNDESBAUTEN
OFFICE DES CONSTRUCTIONS FÉDÉRALES
UFFICIO DELLE COSTRUZIONI FEDERALI

BAUKREIS 4 ZÜRICH

Projektwettbewerb

über den Ausbau der

ETH Hönggerberg

Wettbewerbsaufgabe:

In einer weiteren Ausbautetappe sollen Gebäude und Anlagen mit 47 000 m² Hauptnutzfläche und Baukosten von ca. 400 Mio Fr. erstellt werden.

Ein Projektwettbewerb auf Einladung nach SIA Ordnung 152/1972 (März bis Juli 1990) soll innovative Lösungen für die Verlegung der Departemente Chemie und Werkstoffe auf den Hönggerberg erbringen.

Auf der Grundlage des Richtplanes werden Projekte gesucht, welche eine inspirierende kreative Umgebung für Lehre und Forschung zu schaffen vermögen.

Die Vorschläge haben die betrieblichen Bedingungen der Hochschule zu respektieren und genügend Flexibilität in allen Bereichen aufzuweisen, damit auch künftige Bedürfnisse noch berücksichtigt werden können.

Teilnahmeberechtigung:

Alle Architekten und Architektengemeinschaften mit Wohn- und Geschäftssitz seit 1.1.88 in der Schweiz sind berechtigt, sich in einem Präqualifikationsverfahren um die Zulassung zu bewerben.

Termine:

Die Unterlagen für die Bewerbung können bis 15. Februar 1990 schriftlich angefordert werden:

Amt für Bundesbauten, Baukreis 4,
Postfach, 8023 Zürich.

Einreichung der Bewerbung:
28. Februar 1990.

Projektwettbewerb:
März bis Juli 1990.

Ingénieurs et architectes suisses

ISSN 0251-0979

Organe officiel de la Société suisse des ingénieurs et des architectes (SIA), de l'Association amicale des anciens élèves de l'EPFL (A³E²PL), des Groupes romands de l'EPFZ (GEP) et de l'Association suisse des ingénieurs-conseils (ASIC)

Editeur

Société des éditions des associations techniques universitaires (SEATU)

Rédaction

En Bassenges, 1024 Ecublens - CCP 10-5775-2 Lausanne
Tél. 021/693 2098 ☉, téléfax 021/693 2084

Jean-Pierre Weibel, ing. dipl. EPFZ-SIA,
rédacteur en chef

François Neyroud, arch. SIA, rédacteur (en congé)
Danièle Renard, secrétaire de rédaction

Les manuscrits seront rendus selon accord préalable

Toute reproduction du texte et des illustrations n'est autorisée qu'avec l'accord de la rédaction et l'indication de la source

Abonnement

	Suisse	Etranger
Un an	Fr. 113.—	Fr. 122.—
Prix du numéro	Fr. 6.50	Fr. 7.50

Prix réduits pour étudiants

et membres A³E²PL, GEP, ASIC et UTS

Abonnement, vente au numéro, changement d'adresse:

Imprimerie Bron, case postale 880

1001 Lausanne, tél. 021/329944, téléfax 021/3273 23

Changement d'adresse des membres SIA:

Secrétariat général SIA, case postale, 8039 Zurich
Tél. 01/2011570

Régie des annonces

IVA SA de publicité internationale

Siège central:

Rue du Pré-du-Marché 23

Mühlebachstrasse 43

1004 Lausanne

8032 Zurich

Tél. 021/37 72 72

Tél. 01/251 24 50

Téléfax: 021/37 02 80

Téléfax: 01/251 27 41

Impression

Imprimerie Bron SA, 1001 Lausanne

Tél. 021/329944

Schweizer Ingenieur und Architekt

paraît aux mêmes éditions

Rédaction

Rüdigerstrasse 11, case postale 630, 8021 Zurich

Tél. 01/201 55 36, téléfax 01/201 63 77

Abonnement

	Suisse	Etranger
Un an	Fr. 170.—	Fr. 185.—
Prix du numéro	Fr. 6.50	Fr. 7.50

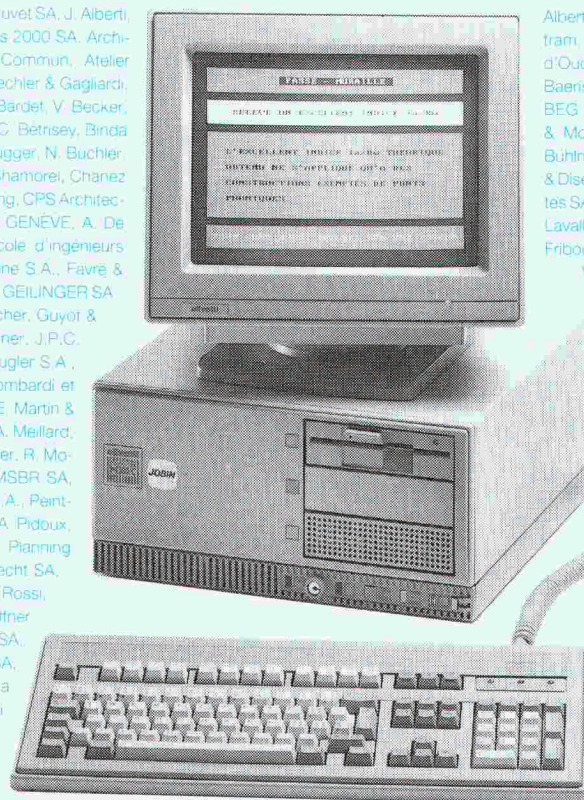
Normes et documentations SIA

En français: Secrétariat SVIA, av. Jomini 8,
1001 Lausanne. Tél. 021/363421

En allemand et en italien: Secrétariat général SIA,
Selnaustr. 16, 8039 Zurich. Tél. 01/2011570

Plus de 1200 architectes et ingénieurs...

ACAU, A. C concept SA, R. Adatte & P.-A. Juvet SA, J. Alberti, nioz & Vianin, A. Antiglio SA, ARC, Arches 2000 SA, Archi-Architectes Associées Fribourg, Atelier Commun, Atelier architecture SA, AXE BAC, D. Badic, Baechler & Gagliardi, R. Ban, Ch. Bapsi, Bar SA, O. Barde, W. Bardet, V. Becker, F. BERNASCONI & Cie, J. Bestenheider, C. Bétrisey, Birida, A. Bomet, Ph. Bosson, M. Bosson, R. Brugger, N. Buchler, saz, De Montmolin, J.-P. Cahen SA, P. Chamorel, Chanez, J.-M. Christe, G. Clerc, Cotecha Engineering, CPS Architecte-Delgado-Membrez, Dép. travaux publics GENEVE, A. De Diserens & Chanez, P. Dorsaz S.A., Ecole d'ingénieurs sito, M. Evard SA, P. Fahrni, A. & S. Farne S.A., Favre & P. Freiburghaus, GEILINGER SA Le Mont, GEILINGER SA, J.-L. Girardin, G. Grin, J. Gross, H. Gutscher, Guyot & Honegger SA, D. Huri, G. Jaunin, F. Jöhner, J.P.C. B. Khun, R. Knecht, D. Kuenzy SA, A. Kugler S.A., Ruedin, C. Lehmann, R. Leuba & Fils, Lombardi et scher, Marti & Bader, H. Marti, F. Martin, E. Martin & Matter ingénieurs SA, F. Meier, R. Meige, A. Meillard, Mollet, Bechtel, Fahrer & Weber, R. Monnier, R. Moermann, Mouchet, Dubois & Boissonard, MSBR SA, A. & J.-P. Ortis, A. Page, B. Paget, PEG S.A., Peint-Perrinjacquet, Perroud SA, Perspective, J.-A. Pidoux, S.A., Planification et Construction SA, Planning J. Python, E. Repele, G. Ribes, Rinderknecht SA, Rosselet, Rossier & Beetschen SA, J.-L. Rossi, SOCIETE DE BANQUE SUISSE, H. Schaffner, Schöpfer & Karakas S.A., Schrago SA, sells & Services SA, P. Steiner SA, Stucky SA, din, Technique & Economie, pour la & Thomann, Tremblat & Cie S.A., Tschumi lotton, Ph. Vasserot, E. Weber,



Alberti Architectes S.A., Alt et Isely, Amsier & Gagliardi, Anthotram, ARCO, ARCO SA, Ph. Arnold, ASS Architectes S.A., d'Ouchy, Atelier A & C, Atelier 4 SA, Atelier 7, Atelier 75, Baeriswyl & Wicht SA, Bailly & Lopoente, Balmer & Crettaz, BEG Ingénieurs conseils, Schmidt & Partenaires SA, & Monnier, Bianco & Collaud, M. Boéchat SA, C. Boriat, Bühlmann Immobilière SA, Buri & Perret SA, Cagna, Gueis- & Diserens SA, Chardonnens, Barras & Sallin SA, G. Chevalier, tes SA, Damay, Montesult, Carlier, Decoppet & Tschumi S.A., Lavallaz, DE RHAM & CIE SA Gérance, H. De Rham, DIGESA, Fribourg, J.-P. Emery, J.-C. Enderlin, Ersan & Blanc, V. Esposito-Weber, M. Fellrath, Y. Filippozzi, Fischer & Montavon, Givisiez, E. Gex-Fabry, P. Giorgis, J.-G. Giorla, Poncet, Hatra SA, Henrioud & Fruttschi, G. Holdener, ingénieurs, Kamber & Baeriswyl, K. Kengeter, Lamunier & Van Bogart, J.-C. Latetain, Lauper & Fame, LOSAG SA, Losdyck et Jucker, R. Luchini, R. Martin, A. Mattana, R. Michaud, Modus Vivendi, randi, P. Moser, Moser-Vallotton, Centre Onph, J. Pellegrino, J.-Ph. Pizzera et Poletti, M.-A. Prénal, Coderey, J.-F. Iler, J. Roulin, egger & Vallat, S.G.I., SSC Con- dio-Arche, N. Tar- venaz, Thomann, Arrigo, J.-M. Val- Zurbuchen & Henz, Musy et color S.A., F. & P. Pillet, Management S.A., G. Rochat, Rochat & M. Röthlisberger, J.-P. Rou- & Cie, G. Schaller, Schlun- P. Schweizer, SEMP SA, R. & P. Studer S.A., Stu- construction, P.-C. The- & Benoit, Urscheler & Wichoud, D. Willi,

...déjà "branchés"

B 3471

PIGMA :

progiciel intégré de gestion de mandats.

Après l'enregistrement simple et rapide de l'activité des collaborateurs, de l'avancement des travaux, des dépenses et des factures émises, vous obtenez un contrôle permanent et précis permettant de mesurer **la rentabilité de votre activité.**

MESSERLI CAD

dessin/conception assistés par ordinateur.

Du dessin 2D, aisé et proche de la réalité de la table à dessin, on passe rapidement en 3D (pers. ou axo.) dont découlent coupes et élévations. Les modifications du plan sont confortables et se répercutent automatiquement sur les trames, cotes, etc. d'où un gain de temps non négligeable. Les portes, fenêtres, escaliers paramétrisables, les meubles 2D/3D, les murs s'adaptant sous les toits et tout ce qui précède en font un outil indispensable à un travail de qualité respectant les impératifs de la conception et de la créativité.

Pour vous assister, **JOBIN S.A.**, spécialiste Olivetti, dispose d'une infrastructure qui répond parfaitement aux besoins et aux exigences informatiques de notre époque.

Le conseil sérieux, le matériel testé, l'installation professionnelle sur site, le centre de formation, l'assistance téléphonique permanente et les techniciens compétents dans un atelier moderne ne sont que quelques-uns de nos atouts.

ROLAND MESSERLI :

soumissions, métrés et contrôle des coûts.

Permet un travail de devis et de soumission rapide sur la base de textes personnels ou/et en utilisant les données du C.R.B. (CFC et CAN).

Une comparaison des offres simple et efficace en francs et en pourcent. Un allègement administratif grâce à des sorties de documents tels que: Contrats, lettres de remerciements, situations et demandes d'acomptes détaillées, etc... Un contrôle et une gestion des coûts de construction précis et automatiques (bons de paiements, compte d'entreprises, décompte de chantier et contrôle des garanties).

Et à ces 3 logiciels spécialisés ajoutez les programmes administratifs suivants:

WORDPERFECT 5.0: traitement de texte évolutif

DIMFIBU: comptabilité financière

DBJ+: gestion de données et adresses



BUREAUTIQUE

Av. de Provence 10
1000 LAUSANNE 20
Tél. 021/25 60 22
Téléfax 021/24 07 30



B2915

Si vous avez des problèmes de fixation, le plus simple est de téléphoner au 01/712 12 12!

Si vous avez des problèmes épineux de fixation, il ne vous servira certainement à rien de prendre le ciel à témoin. Il vous suffit de décrocher tout de suite votre combiné et de composer le 01/712 12 12: vous vous éviterez bien des ennuis! Ce n'est pas pour rien que nous avons la réputation, dans le monde entier,

de résoudre même les problèmes de fixation qui paraissent insolubles à première vue: vous profitez de nos connaissances approfondies, de nos solutions sur mesure et de nos systèmes complets et homogènes. Par ailleurs, Hilti vous offre tous ses plus exclusifs: votre conseiller Hilti vient sur place, vous propose un

éventail de prestations de service et un rapport qualité/prix incomparable. Hilti offre toujours plus. **La qualité: une idée fixe.**



Hilti (Schweiz) AG, 8134 Adliswil
Soodstrasse 61, Téléphone 01/712 12 12