

Zeitschrift: Ingénieurs et architectes suisses
Band: 117 (1991)
Heft: 11

Inhaltsverzeichnis

Nutzungsbedingungen

Die ETH-Bibliothek ist die Anbieterin der digitalisierten Zeitschriften. Sie besitzt keine Urheberrechte an den Zeitschriften und ist nicht verantwortlich für deren Inhalte. Die Rechte liegen in der Regel bei den Herausgebern beziehungsweise den externen Rechteinhabern. [Siehe Rechtliche Hinweise.](#)

Conditions d'utilisation

L'ETH Library est le fournisseur des revues numérisées. Elle ne détient aucun droit d'auteur sur les revues et n'est pas responsable de leur contenu. En règle générale, les droits sont détenus par les éditeurs ou les détenteurs de droits externes. [Voir Informations légales.](#)

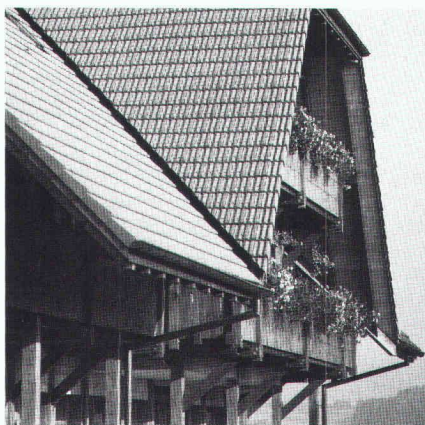
Terms of use

The ETH Library is the provider of the digitised journals. It does not own any copyrights to the journals and is not responsible for their content. The rights usually lie with the publishers or the external rights holders. [See Legal notice.](#)

Download PDF: 16.03.2025

ETH-Bibliothek Zürich, E-Periodica, <https://www.e-periodica.ch>

Couverture



Tuiles en terre cuite – beauté naturelle

Les tuiles en terre cuite tiennent tête, dans notre zone tempérée, aux variations climatiques, à l'humidité, au froid et à la chaleur. L'âge et la patine les rendent de plus en plus belles, elles conservent leur résistance, sont durables et si naturelles, qu'à leur abri on ne peut que se sentir à l'aise. Qu'il s'agisse de monuments historiques rénovés ou d'agglomérations modernes, la forme appropriée dans la bonne couleur est toujours disponible. Les tuiles en terre cuite sont et resteront toujours la solution la plus naturelle pour le toit qui nous abrite.

Industrie suisse de la terre cuite
 Case postale 217, 8035 Zurich

Sommaire

Politique des transports	Les CFF face à la banqueroute ?	143
Sécurité	La protection incendie – un défi pour le projeteur <i>par Hansuli Kuhn</i>	147
Actualité	Prix Interassar 1990	151
Industrie et technique	Centre de recherches en physique des plasmas et fusion thermonucléaire contrôlée	152
SIA		155
Tableau des concours		B 85
Carnet des concours – Actualité – Lettre ouverte		B 86 – B 90
Manifestations		B 91 – B 92

Schweizer Ingenieur und Architekt

Rédaction: Rüdigerstrasse 11, case postale 630, 8021 Zurich, tél. 01/2015536

Numéro 17/91	Barcelona 1990	
	Einführung <i>H. U. Scherrer, Zürich</i>	371
	Ungleichgewichte einer Stadtentwicklung <i>U. Marbach, Zürich</i>	373
Numéro 18/91	Die Verlängerung der SZU <i>R. T. Balz, Zürich</i>	399
	SZU-Station Hauptbahnhof <i>M. Felix, W. Landis, E. Marth, Zürich</i>	404