

**Zeitschrift:** Ingénieurs et architectes suisses  
**Band:** 117 (1991)  
**Heft:** 14

## Inhaltsverzeichnis

### **Nutzungsbedingungen**

Die ETH-Bibliothek ist die Anbieterin der digitalisierten Zeitschriften. Sie besitzt keine Urheberrechte an den Zeitschriften und ist nicht verantwortlich für deren Inhalte. Die Rechte liegen in der Regel bei den Herausgebern beziehungsweise den externen Rechteinhabern. [Siehe Rechtliche Hinweise.](#)

### **Conditions d'utilisation**

L'ETH Library est le fournisseur des revues numérisées. Elle ne détient aucun droit d'auteur sur les revues et n'est pas responsable de leur contenu. En règle générale, les droits sont détenus par les éditeurs ou les détenteurs de droits externes. [Voir Informations légales.](#)

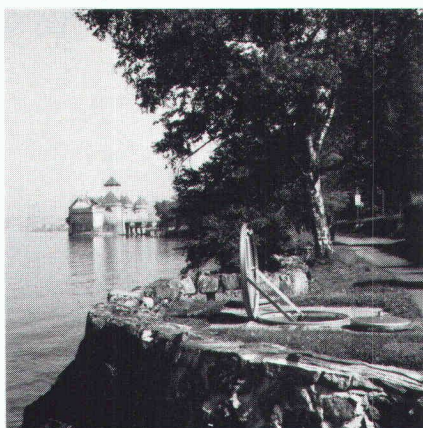
### **Terms of use**

The ETH Library is the provider of the digitised journals. It does not own any copyrights to the journals and is not responsible for their content. The rights usually lie with the publishers or the external rights holders. [See Legal notice.](#)

**Download PDF:** 19.03.2025

**ETH-Bibliothek Zürich, E-Periodica, <https://www.e-periodica.ch>**

## Couverture



### Intégration dans le paysage des stations de pompage CANPLAST

Une station de pompage d'eaux usées est en général, construite au point le plus bas d'un bassin versant. Dans nos régions, ce point se situe souvent au bord d'un lac. Exécutée de manière traditionnelle, une telle station serait apparente et porterait atteinte à des lieux faits pour la promenade et les loisirs.

Les stations **CANPLAST** sont fabriquées en polyester armé de fibres de verre. Enfouies dans le sol, elles sont parfaitement intégrées dans le paysage.

La STAP de notre illustration a été posée en 1985 dans la commune de Veytaux pour le compte du Service d'épuration Vevey-Montreux (SIEG).

La station est constituée de deux cylindres concentriques, l'anneau extérieur servant de bassin d'accumulation des eaux usées tandis que le local des pompes est situé dans la partie centrale.

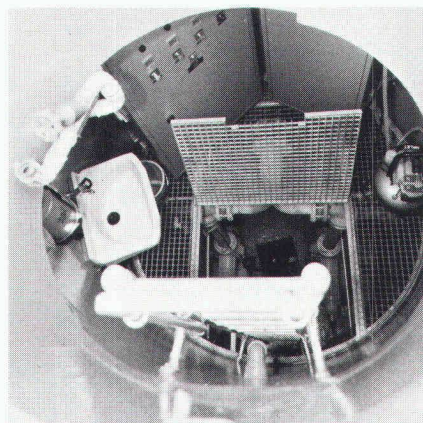
L'ensemble est préfabriqué en atelier et livré en une seule pièce d'un diamètre de 3 m et d'une hauteur de 4,5 m, équipé des supports et des raccords nécessaires pour la fixation des pompes, tableaux électriques, canalisations, échelle, etc.

De telles stations ont été posées au bord du lac à Vevey, Saint-Saphorin, Corseaux, Préverenges, etc., mais également à l'intérieur du pays, préservant les sites de toute atteinte.

Leader dans la fabrication d'ouvrages en matière synthétique pour l'assainissement, **CANPLAST** fabrique des chambres de visite, des séparateurs à graisse et à essence, des fosses, ainsi que toutes autres pièces sur mesure.

Leur construction en matière synthétique confère à ces ouvrages une excellente résistance à la corrosion et une étanchéité parfaite.

CANPLAST SA, 1029 Villars-Sainte-Croix  
 Tél. 021/635 55 15, fax 021/635 55 21



## Sommaire

<b>Modules</b>	<b>Des intentions comme pré-texte</b>	189
	<b>Villas jumelles à Chêne-Bougeries (GE)</b>	190
	<b>Habitations familiales jumelées à Bellerive-Lausanne</b>	192
	<b>S.I.S.-Sierre – Logements de service</b>	194
	<b>Deux habitations modulables à Belmont-sur-Lausanne</b>	196
	<b>Avenches : aménagement du secteur « Sur Fourches »</b>	198
	<b>« Après hier, avant demain, LA VILLE »</b>	202
	<b>La dynamique urbaine : une question de densité et de réseau</b>	204
<b>Actualité</b>		206
<b>SIA</b>		210
<b>Tableau des concours</b>		B 109
<b>Actualité – Industrie et technique – Lettre ouverte – Produits nouveaux</b>		B 110 – B 114
<b>Manifestations</b>		B 115 – B 116

## Schweizer Ingenieur und Architekt

**Rédaction :** Rüdigerstrasse 11, case postale 630, 8021 Zurich, tél. 01/2015536

<b>Numéro 23/91</b>	<b>SIA-Energiepreis 1990 : Prämierte Objekte</b>	
	<b>Einfamilienhaus in Dielsdorf</b>	
	<i>U. Schäfer, Binz</i>	545
	<b>Sanierung Hochhaus Glattbrugg</b>	
	<i>R. Vogel, Zürich</i>	549
	<b>Wärmespeichervermögen des Gebäudes</b>	
	<i>T. Frank, Dübendorf</i>	554
<b>Numéro 24/91</b>	<b>Ökobilanzen</b>	
	<i>K. Meier, Zürich</i>	571
	<b>Energie aus Heizöl oder Holz?</b>	
	<i>E. Ledergerber, M. Müller, Zürich</i>	572
	<b>Geschiebetransport in Wildbächen</b>	
	<i>R. Bänziger, H. Burch, Birmensdorf</i>	576