

Zeitschrift: Ingénieurs et architectes suisses
Band: 117 (1991)
Heft: 17

Werbung

Nutzungsbedingungen

Die ETH-Bibliothek ist die Anbieterin der digitalisierten Zeitschriften. Sie besitzt keine Urheberrechte an den Zeitschriften und ist nicht verantwortlich für deren Inhalte. Die Rechte liegen in der Regel bei den Herausgebern beziehungsweise den externen Rechteinhabern. [Siehe Rechtliche Hinweise.](#)

Conditions d'utilisation

L'ETH Library est le fournisseur des revues numérisées. Elle ne détient aucun droit d'auteur sur les revues et n'est pas responsable de leur contenu. En règle générale, les droits sont détenus par les éditeurs ou les détenteurs de droits externes. [Voir Informations légales.](#)

Terms of use

The ETH Library is the provider of the digitised journals. It does not own any copyrights to the journals and is not responsible for their content. The rights usually lie with the publishers or the external rights holders. [See Legal notice.](#)

Download PDF: 16.03.2025

ETH-Bibliothek Zürich, E-Periodica, <https://www.e-periodica.ch>



Votre chef de chantier fait-il les comptes au «bistrot»?

Faites vos comptes avec BATI2000 avant d'investir dans des logiciels disparates à prix avantageux. Lorsqu'il s'agit de prévisions, de contrôles ou de décomptes, nos critères de dégustation sont d'avant-garde. Ceci s'applique d'ailleurs à tous nos programmes: soumissions, carnet d'espace, calcul par éléments et calculs de coûts effectifs. Ces avantages sont encore accrus en liant à BATI2000 notre programme CAO RIBCON. In vino veritas – BATI2000 vous donne la certitude d'être bien servi. Demandez nos documentations à la carte. Les commandes par téléphone sont également bienvenues.

B 3894

BAUCAD SA
Appellation contrôlée.

No 1 en Microtunneling avec la sécurité garantie



Marco Piatti AG • Kempptalstrasse 91 • 8308 Illnau • 052-44 13 33 • Fax 052-44 22 07

Imprimerie Bron SA Lausanne



Tél. 021 652 99 44

conseille,
crée et réalise
l'imprimé
de qualité
en offset

B 3921

NOUVEAU

SCLEROMETRE

maintenant à lecture numérique et électronique



PROCEQ SA • Riesbachstr. 57 • CH-8034 Zürich
Tel. 01/383 78 00 • Fax 01/383 99 14

proceq

Fantastique!

Eteignez la lumière, allumez les étoiles!

Une nouveauté suisse dans le domaine de la décoration. Invisible de jour, votre plafond devient un superbe ciel étoilé dès que la lumière est éteinte. Les petits s'endormiront, les grands rêveront.

Facile à poser, le produit se présente sous la forme d'un ciel d'été et d'un ciel d'hiver proposé en deux grandeurs.

Demandez sans tarder notre documentation par écrit à l'adresse ci-dessous ou téléphonez-nous le soir.

MAGELLAN DIFFUSION – 1315 La Sarraz – 021/866 10 53

**VOTRE
SPÉCIALISTE
PROTEC FLAMMES
M. WENZIN**



Protection d'incendie
Joints d'étanchéité
Matériel de lutte
contre le feu

24H.SUR 24

Fauvettes 6 2800 DELEMONT Tél. 066 224 151 Fax 066 224 182

B 3957

Demain Demain Demain

votre succès dépendra
 de l'impact de votre
 publicité d'aujourd'hui

neon **IMSA** sci

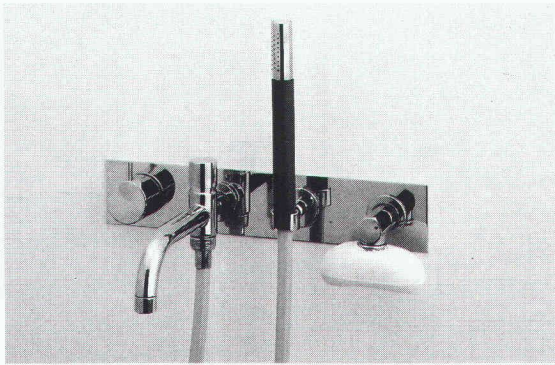
1033 cheseaux grands-champs 2
021/ 731 23 23 fax:021/7312324
1218 genève / ch. auguste-vilbert 34
tél.: 022/ 798 71 71 fax: 022/ 798 33 63



**CONSTRUCTIONS ALU-ACIER
avec plexiglas et polycarbonate**

marquises - passerelles
coupoles - parois translucides
balustrades - éclairage zénital

B 2249



B4084

ORIGINAL[®] DESIGN PROF. ARNE JACOBSEN
voila

UTOREX AG

CH-8132 Egg/ZH
In den Seewiesen 2a
Postfach 4844

Telefon 01 984 33 10
01 984 34 16
Telefax 01 984 32 72

heller

B4069

Construire est notre vie

Dans tous les domaines de la construction les spécialistes du groupe Heller veillent à fournir des solutions particulièrement avantageuses.

W.J. Heller Fribourg S.A., 9, rte des Arsenaux, 1700 Fribourg, 037. 22 75 85

Heller. Nous construisons le succès.

INDUNI

BÂTIMENTS

GÉNIE CIVIL

TRAVAUX PUBLICS

FORAGE ET SCIAGE

**ÉCHAFAUDAGES
ET TUBULAIRES**

**RÉSINES ET
STRUCTURES COLLÉES**

**RÉFECTION ET
INJECTION DU BÉTON**

TERRASSEMENTS

AÉROPORTS

GENÈVE
6, AV. DES GRANDES COMMUNES
CASE POSTALE 336
1213 PETIT-LANCY 1
TEL. 022/792 38 11 FAX 022/792 01 31

NYON
11, ROUTE DE CHAMP COLIN
1260 NYON
TEL. 022/61 42 82 FAX 022/61 51 93

**H&T
PAROIS COULISSANTES**

*La qualité s'appelle
par son nom*



Hotel Palace Gstaad

B 3609

*Veillez nous retourner cette annonce
Nous vous transmettons volontiers
des documents plus détaillés.*

HOCH-&TIEFBAU SA **AARAU**

MENUISERIE ET AGENCEMENT Fondée 1869

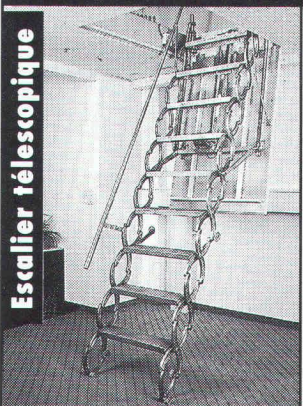
Anc. mt. M. Zschokke AG 5001 Aarau Tél. 064 24 33 24 Fax 064 24 46 44
Succursale 1820 Montreux Tél. 021 963 00 20 Téléfax 021 963 00 82

ESCALIERS COLUMBUS

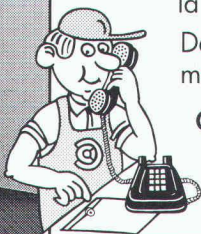
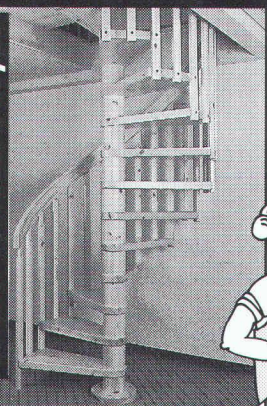


B3827

Escalier télescopique



Escalier tournant à noyau



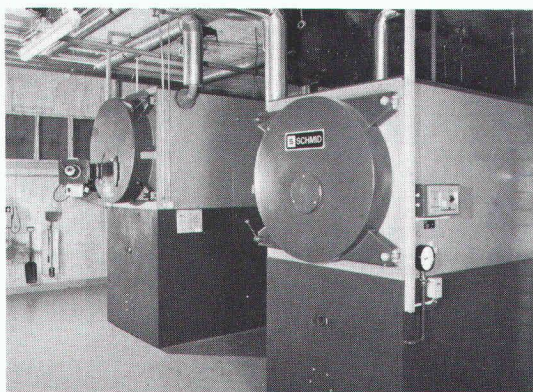
Columbus livre dans toute la Suisse: prompt et sûr!
Demandez notre documentation et notre offre!

Columbus Treppen SA
9245 Oberbüren
Tél. 073 - 51 37 55
Fax 073 - 51 37 76



Escalier à limon

Chauffage automatique aux copeaux de bois



Coupon Demandez notre prospectus

Nom: _____

Adresse: _____

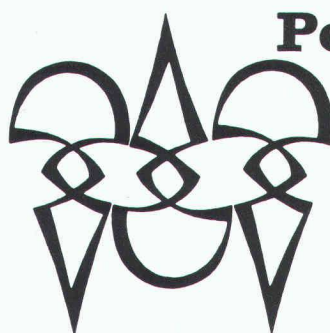
CP/Lieu: _____

Téléphone: _____

B3517

SCHMID

SCHMID SA · Chaudières à bois · 1510 Moudon
Tél. 021/9053555 · Fax 021/9053559



Polygravia sa

Photogravure et Offset

☎ 368980
Borde 28 bis
1018 Lausanne

B1477



■ 021
800 44 86

B3913

NEUTRA-ZEISS BÉTON SA 1083 MÉZIÈRES

Tél. 021/903 16 36, fax 021/903 26 91

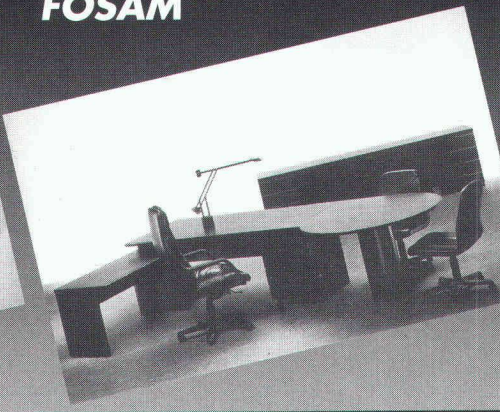
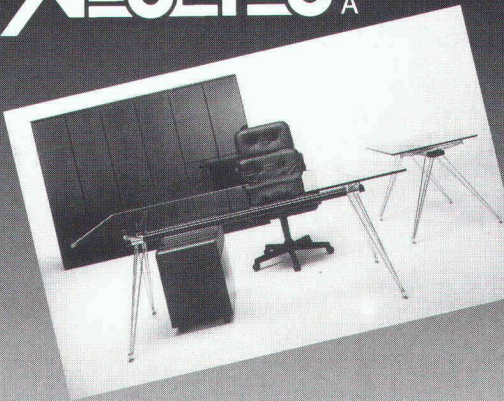
ÉPURATION DES EAUX USÉES: séparateurs à essence et à graisse, dépotoirs, fosses de décantation, fosses digestives, prétraitement d'émulsions Friwamat, etc.

PRODUITS EN BÉTON: dalles pour jardin, pavés, éléments d'escaliers, parois florales, éléments L armés, bacs à fleurs, etc.

SERVICE TECHNIQUE ACO pour la Suisse romande. Tél. 021/903 29 72

NEOLTEC^{SA}

FOSAM



L'EQUIPEMENT
DE BUREAU
ET TECHNIQUE
DE A À Z

ROUTE de LA PIERRE
CH - 1024 ECUBLENS
Tél : 021 / 691 86 11
FAX : 021 / 691 51 40

B 4079

Fondation Village d'enfants



**Aide aux enfants
en détresse
en Suisse et dans le
tiers monde**

**CCP - 90 - 7722 - 4
St-Gall**

BG Neuchâtel

Pour renforcer notre potentiel dans le domaine des **travaux publics, fondations et travaux souterrains, ouvrages d'art**, nous cherchons un

INGÉNIEUR CIVIL EPF

disposant de plusieurs années de pratique et souhaitant participer à d'importants projets multidisciplinaires.

Ce poste conviendrait à un ingénieur expérimenté, désireux partager son activité entre les études et la supervision de travaux.

Si vous êtes dynamique et désireux de progresser dans la vie professionnelle, notre société offre de réelles perspectives, ainsi que d'appréciables possibilités de perfectionnement.

Les candidats voudront bien adresser leurs offres manuscrites, avec curriculum vitae et copies de certificats, à

**BG Bonnard & Gardel, Ingénieurs-conseils
(Neuchâtel) SA**

Place Pury 2, case postale, 2001 Neuchâtel.

La
meilleure
solution

Des barrières sûres contre l'eau utilisée en cas d'incendie et contre les inondations!

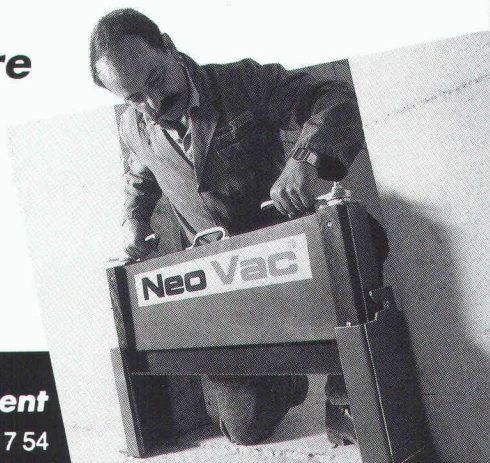
Il est maintenant possible de prévenir efficacement les dégâts occasionnés par l'eau contaminée utilisée pour éteindre un incendie ou par celle provenant d'une rupture de canalisation. Pensez-y, en installant dès maintenant des barrières de retenue!

- légères et absolument étanches
- toujours prêtes à l'emploi

Téléphonez-nous!

NeoVac Au service de l'environnement

NeoVac Crissier SA 1023 Crissier Tél. 021 635 16 66 Fax 021 635 17 54



B 4147



Bundesamt für Energiewirtschaft
Office fédéral de l'énergie
Ufficio federale dell'energia

Pour coordonner les activités des centres d'information sur l'énergie situés dans les zones linguistiques importantes (actuellement à Bellinzone, Brougg, Colombier et Tänikon) et en relation avec la restructuration de l'information sur l'énergie en Suisse, la Confédération et les cantons cherchent

un(e) responsable énergie-info

assurant les tâches suivantes :

- rédiger le programme annuel et le conduire, d'après les instructions du comité de l'association Infoénergie, sur le mode de la gestion coopérative
- s'acquitter de tous les travaux administratifs inhérents à la fonction
- représenter les centres d'information énergétique au sein de l'association et du public.

Nous offrons :

- un poste à responsabilités dans un domaine d'avenir
- de nombreux contacts en Suisse et à l'étranger
- un climat de travail agréable
- un engagement conforme aux prescriptions fédérales en la matière. Lieu de travail probable : l'un des 4 centres susnommés.

Nous souhaitons recruter

un spécialiste de l'énergie en possession d'un diplôme universitaire, ayant l'expérience d'un poste dirigeant, habile négociateur, citoyen suisse disposant d'une bonne connaissance d'une 2^e langue nationale; notions de la 3^e langue officielle souhaitées; habileté à s'exprimer oralement et par écrit; familier des questions d'actualité de la politique de l'énergie.

Pour plus de détails, s'adresser à M. Jürg Gfeller, chef de la Section des techniques énergétiques, tél. (031) 61 56 62

Office fédéral de l'énergie, 3003 Berne



Bundesamt für Energiewirtschaft
Office fédéral de l'énergie
Ufficio federale dell'energia

Energie 2000 - DIANE

PERCÉE DE TECHNIQUES ÉNERGÉTIQUES NOUVELLES

L'adoption de l'article énergétique, le 23 septembre 1990, ainsi que l'entrée en vigueur de l'arrêté sur l'énergie se traduisent par l'octroi de moyens financiers supplémentaires pour réduire la consommation d'énergie et favoriser le recours aux agents renouvelables. Ainsi, un montant de 50 millions de francs servira à la recherche dans certains domaines de pointe (DIANE) au travers d'un programme étalé sur 5 ans (1991-1995).

Pour mener à bien des tâches exigeantes et d'un grand avenir, nous cherchons des

responsables de programmes

qualifiés, pour les principales options suivantes:

Bâtiments «écologiques» basse énergie,

Installations techniques des bâtiments : optimisation des nouvelles installations et exploitation peu gourmande d'énergie des installations anciennes,

Utilisation intensive de la lumière naturelle dans le bâtiment,

Moteur et sécurité des petits véhicules électriques,

Meilleur taux d'utilisation dans le trafic marchandises routier,

Petites chaudières à bois (fourneaux) peu polluantes,

Chaudières permettant la combustion de bois de récupération (élimination productrice d'énergie),

Petites centrales hydroélectriques.

Nous souhaitons recruter des spécialistes sachant s'impliquer et travailler en équipe, connaissant les problèmes et présentant le profil nécessaire pour lutter aux avant-postes du programme énergétique. Ils devront s'engager pour les 5 ans à venir à raison d'au moins 30% et bénéficier des infrastructures appropriées. Les candidatures sont reçues à l'Office fédéral de l'énergie, où il est également possible d'obtenir les documents concernant le programme DIANE.

Office fédéral de l'énergie, Belpstrasse 36, 3003 Berne. Tél. (031) 61 56 60

Ingénieurs et architectes suisses

ISSN 0251-0979

Organe officiel de la Société suisse des ingénieurs et des architectes (SIA), des Groupes romands de l'EPFZ (GEP) et de l'Association suisse des ingénieurs-conseils (ASIC), organe d'information de l'Association amicale des anciens élèves de l'EPFL (A³E²PL)

Editeur

Société des éditions des associations techniques universitaires (SEATU)

Rédaction

Rue de Bassenges 4, 1024 Ecublens
 CCP 10-5775-2 Lausanne
 Tél. 021/693 2098 ☎, téléfax 021/693 2084
 Jean-Pierre Weibel, ing. dipl. EPFZ-SIA, rédacteur en chef
 Pierre Boskovitz, ing. dipl., rédacteur
 Sigfrido Lezzi, arch. dipl. EPFL-SIA, rédacteur
 François Neyroud, arch. SIA, collaborateur
 Secrétaire de rédaction, vacant

Les manuscrits seront rendus selon accord préalable

Toute reproduction du texte et des illustrations n'est autorisée qu'avec l'accord de la rédaction et l'indication de la source

Abonnement

	Suisse	Etranger
Un an	Fr. 120.—	Fr. 130.—
Prix du numéro	Fr. 6.50	Fr. 7.50

Prix réduits pour étudiants

et membres A³E²PL, GEP, ASIC et UTS

Abonnement, vente au numéro, changement d'adresse :

Imprimerie Bron, case postale 880

1001 Lausanne, tél. 021/652 99 44, téléfax 021/652 73 23

Changement d'adresse des membres SIA :

Secrétariat général SIA, case postale, 8039 Zurich

Tél. 01/201 15 70

Régie des annonces

IVA SA de publicité internationale

Siège central :

Rue du Pré-du-Marché 23

Mühlebachstrasse 43

1004 Lausanne

8032 Zurich

Tél. 021/37 72 72

Tél. 01/251 24 50

Téléfax : 021/37 02 80

Téléfax : 01/251 27 41

Impression

Imprimerie Bron SA, 1001 Lausanne

Tél. 021/652 99 44

Schweizer Ingenieur und Architekt

paraît aux mêmes éditions

Rédaction

Rüdigerstrasse 11, case postale 630, 8021 Zurich

Tél. 01/201 55 36, téléfax 01/201 63 77

Abonnement

	Suisse	Etranger
Un an	Fr. 185.—	Fr. 198.—
Prix du numéro	Fr. 7.—	Fr. 8.—

Normes et documentations SIA

En français : Secrétariat SVIA, av. Jomini 8, 1001 Lausanne. Tél. 021/36 34 21

En allemand et en italien : Secrétariat général SIA, Selnaustr. 16, 8039 Zurich. Tél. 01/201 15 72

Réussir un assainissement du béton, est un travail de professionnels. C'est pour cette raison que nous les assistons avec deux systèmes faits sur mesure



Les exigences pour un travail de qualité sont à considérer comme extrêmement importantes, et l'application des différents types d'assainissement doit obligatoirement se concentrer sur le choix du composant principal, à savoir "le mortier".

Systeme I - Composant principal: un mortier à base de ciment, afin d'assurer une bonne résistance à la carbonatation, avec des caractéristiques égales à celles du béton. Il doit rendre la surface traitée rapidement praticable et résister à la flamme pour la pose d'une étanchéité ou d'une isolation. Ce système I s'applique par des températures de +1°C à +35°C, aussi bien en application manuelle que mécanique. Produit testé par le LPM.

Systeme II - Composant principal: un mortier hydraulique, amélioré avec des produits synthétiques. Le module d'élasticité est plus bas que celui du système I, et il possède un plus grand taux de rétention de l'humidité. Ce système II s'applique par des températures de +5°C à +35°C, aussi bien en application manuelle que mécanique. Produit testé par le LPM.

Demandez notre documentation détaillée.



Euco Bauchemie SA

Notre allié sur le marché: le Commerce Suisse de Matériaux de Construction

Nous tirons le meilleur du béton

Une entreprise de «Holderbank»

Euco Bauchemie S.A.	Zone Industrielle	1123 Adens	Tél. 021/869 94 77	Fax 021/869 99 19
Euco Bauchemie AG	Industrie Neuhof 9	3422 Kirchberg	Tél. 034/45 34 04	Fax 034/45 35 71
Euco Bauchemie AG	Furtbachstrasse 5	8107 Buchs-Zürich	Tél. 01/844 41 41	Fax 01/844 38 59



Avantageuses: les 1000 nouvelles couleurs Griesser.

La couleur de vos stores et volets roulants est maintenant affaire de goût, le prix n'est plus un critère. Tout maître d'ouvrage peut désormais se permettre de choisir la couleur dont il rêve parmi plus de 1000 teintes NCS et RAL. Et ce rêve, Griesser le réalise pour moins d'un millième du prix d'une maison individuelle. Car Griesser procède lui-même au revêtement des bandes d'aluminium des stores et volets roulants. Une bonne façon pour Griesser de garder la main haute sur les coûts, les délais de livraison et la qualité. La preuve? D'abord l'offre qui vous sera soumise, et puis de longues années de plaisir à voir jouer les couleurs sur la façade de votre maison.

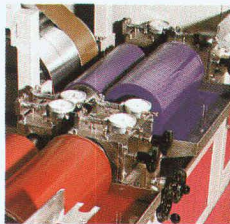
GRIESSER
PROTECTIONS SOLAIRES



Délais de livraison ultra-rapides: le revêtement en couleur est intégré à la fabrication des volets et stores.



Une formule économique et écologique: seule la longueur nécessaire de bande est peinte.



Liberté quasi-totale de choix: Griesser donne accès à plus de 1000 teintes NCS et RAL.



Garantie: qualité Griesser assurée par des contrôles électroniques, mécaniques et chimiques.



Nous nous ferons un plaisir de vous calculer à quel point il peut être avantageux d'avoir des stores et volets roulants à vos couleurs, même en petites quantités.

Succursales GRIESSER
Aadorf 052/62 21 21
dès le 16. 9. 91 052/61 25 25
Bâle 061/721 70 00
Berne 031/25 28 55
Cadenazzo 092/62 23 38
Coire 081/24 10 68
Genève 022/782 77 66
Kreuzlingen 072/72 50 56
Lausanne 021/24 88 51
Lenzburg 064/51 51 71
Lucerne 041/22 72 42
Neuchâtel 038/33 85 85
Sierre 027/55 07 54
Saint-Gall 071/35 11 77
Thoune 033/36 36 44 (Meier AG)
Winterthour 052/25 60 21
Zurich 01/241 73 33