

Zeitschrift: Ingénieurs et architectes suisses
Band: 118 (1992)
Heft: 13

Werbung

Nutzungsbedingungen

Die ETH-Bibliothek ist die Anbieterin der digitalisierten Zeitschriften. Sie besitzt keine Urheberrechte an den Zeitschriften und ist nicht verantwortlich für deren Inhalte. Die Rechte liegen in der Regel bei den Herausgebern beziehungsweise den externen Rechteinhabern. [Siehe Rechtliche Hinweise.](#)

Conditions d'utilisation

L'ETH Library est le fournisseur des revues numérisées. Elle ne détient aucun droit d'auteur sur les revues et n'est pas responsable de leur contenu. En règle générale, les droits sont détenus par les éditeurs ou les détenteurs de droits externes. [Voir Informations légales.](#)

Terms of use

The ETH Library is the provider of the digitised journals. It does not own any copyrights to the journals and is not responsible for their content. The rights usually lie with the publishers or the external rights holders. [See Legal notice.](#)

Download PDF: 17.03.2025

ETH-Bibliothek Zürich, E-Periodica, <https://www.e-periodica.ch>

SCHICHTEX
SYSTÈMES D'ISOLATION

INNOVATION
Exposition



Bau + Industriebedarf AG

4104 Oberwil, Tel. 061 401 40 30, Fax 061 401 29 23

B4301

Par tous les temps, nous nous en tirons particulièrement bien.



B.T&V

Le système Sarnafil de sous-couverture en continu éprouvé rend étanche: pour chaque support, forme de toit, sollicitation climatique, inclinaison et couverture. Avec le lé d'étanchéité Sarnafil il convainc par une étanchéité immédiate des joints et la recyclabilité totale. Il répond aux exigences physiques et énergétiques les plus élevées, en particulier pour l'étanchéité à l'air et la protection phonique. Il séduit par une garantie étendue sur le produit pour laquelle nous répondons avec nos 30 ans d'expérience. Demandez des informations détaillées avant que votre toit à pans inclinés ne s'en tire mal.

Envoyez-moi votre documentation sur les systèmes de toits à pans inclinés.

Je désire un entretien technique. Veuillez m'appeler au numéro: _____

Nom _____

Entreprise _____

Rue, no _____

NPA, localité _____

Retourner le coupon à: Sarnafil SA, En Budron D3, 1052 Le Mont-sur-Lausanne, Tél. 021/653 50 53,

Fax 021/652 48 55.

B4506

Les nouveaux distancemètres WILD

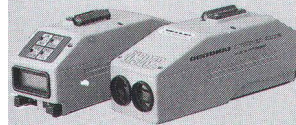
Un travail sur mesure



WILD D11001, 5 mm + 5 ppm
courtes distances jusqu'à 1,3 km



WILD D11600, 3 mm + 2 ppm
moyennes distances jusqu'à 7 km



WILD D12002, 1 mm + 1 ppm
précision à courtes et moyennes distances

Flexible, économique et rapide: WILD D11001, WILD D11600, WILD D12002

Vous trouverez la solution appropriée à vos travaux topométriques parmi les trois nouveaux distancemètres WILD:

- **WILD D11001: Fiable.**
Simple à l'utilisation, robuste et économique.
- **WILD D11600: Multifonctionnel.**
Allie un temps de mesure très court (2 sec.), à une grande portée (7 km).
- **WILD D12002: Précis.**
Compact et léger (écart-type 1 mm + 1 ppm).

B4434

G 136/1E91 CH

ica SA 1020 Renens · Tél. 021/635 35 53
Fax 021/634 91 55
8152 Glattbrugg · Tél. 01/809 33 11
Fax 01/810 79 37

Leica

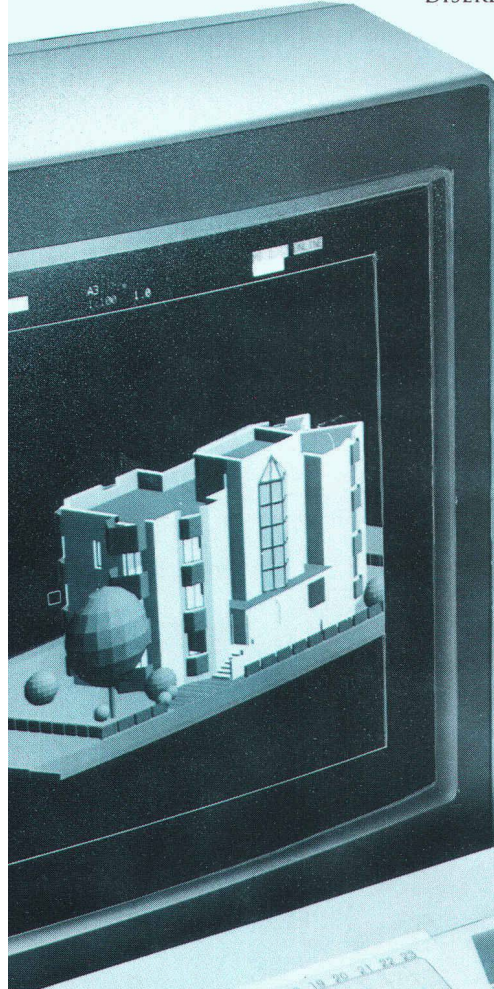
Sarnafil®

Systèmes pour toits à pans inclinés.
A l'abri avec compétence et sécurité.

AGLIARDI · MICHEL ET STEPHANE ANDENMATTEN · ANTHONIOZ & VIANIN · A. ANTIGLIO SA · ARC · ARC BULLE SA · L'ARCHE · ARCHES 2000 SA · ARCHITEAM · ARCHITRAM · ARCO · PHILIPPE ARNOLD SA · ASS ARCHITECTES SA ·

Plus de 2000 architectes et

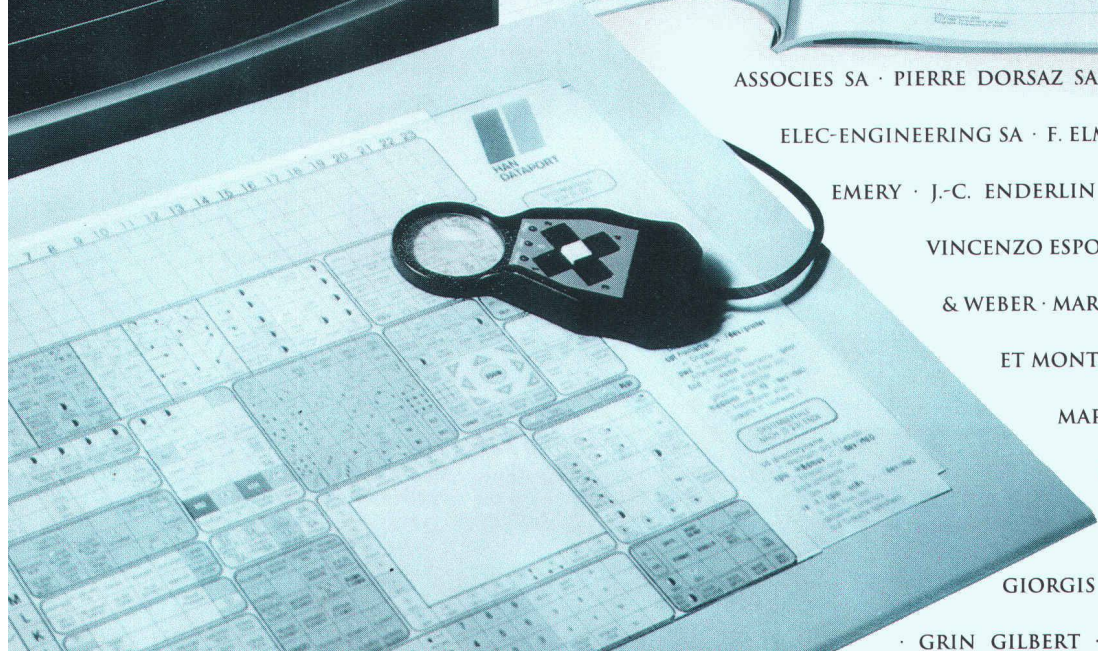
ARCHITECTES ASSOCIES FRIBOURG · ATELIER COMMUN · ATELIER D'OUCHY · ATELIER A&C · ATELIER 4 SA · ATELIER 7 · ATELIER 75 ARCHITECTURE SA · AN FRANÇOIS AUBERT · AXE · DAN BADIC · BAECHLER ET GAGLIARDI · BAERISWYL & WICHT SA · BAILLIF ET LOPONTE · BALMER & CRETZAZ · BAL HARLY BAPST · BÆR SA · OLIVIER BARDE · WILLIAM BARDET · CHRISTIAN BECK · VINCENT BECKER · BEG INGENIEURS CONSEILS · ALBERT BELLON · BERNASCONI ET CIE · CLAUDE BETRISEY · BINDA ET MONNIER · BLANCO ET COLLAUD · MICHEL BOCHAT SA · BONNARD & GARDEL · CLAUDE BORLAT · RENE BORN & THIERRY SAUVIN · ALAIN BORNET · PHILIPPE BOSSON · MICHEL BOSSON · PIERRE PHILIPPE BOURBAN · BPF SA · BRASEY · ENRI · RAPHAEL BRUEGGER · BUHLMANN IMMOBILIERE SA · BURRI ET PERRETTEN SA · CAGNA · UEISSAZ, DE MONTMOLLIN · JEAN-PIERRE CAHEN SA · CAIANI SA · PIERRE CHAMOREL · CHANEZ + DISERENS & ASSOCIES SA · CHARDONNENS, BARRAS ET



SALLIN SA · JEAN-MAURICE CHRISTE · GERARD CLERC · COMMUNE DE MORGES · COMPAGNIE D'ETUDES ET DE REALISATIONS TECHNIQUES SA · CORDEY + SUNDHOFF · COTECNA ENGINEERING · CPS ARCHITECTES SA · JEAN-DANIEL



CROTTET · DAMAY, MO TESSUIT, CARLIER · DECOPPET TSCHUMI SA · DELGADO MEMBREZ · DENERVAUD SCHRAGO SA · DEPARTEME DES TRAVAUX PUBLICS · DIGE · DISERENS & CHANEZ

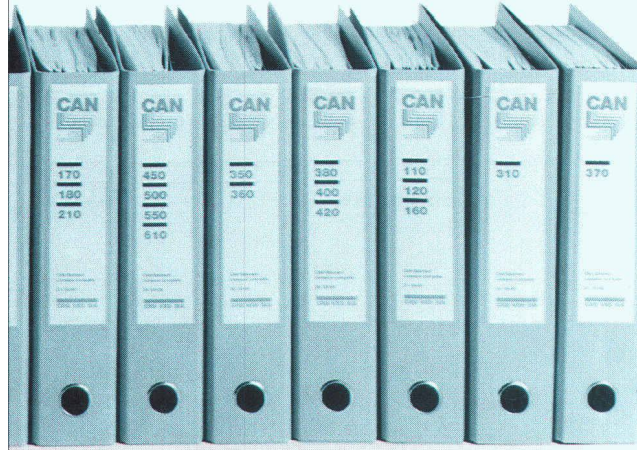


ASSOCIES SA · PIERRE DORSAZ SA · ECOLE D'INGENIEURS DE FRIBOURG · ELEC-ENGINEERING SA · F. ELMINGER & D. SARTORETTI · JEAN-PIERRE EMERY · J.-C. ENDERLIN & P. SANTSCHY SA · ERSAN & BLANC · VINCENZO ESPOSITO · PIERRE FAHRNI · FARINE SA · FAVRE & WEBER · MARIO FELLRATH · YVES FILIPPOZZI · FISCHER ET MONTAVON · FORMASPO SA · FORNAGE PIERRE MARIE · PAUL FREIBURGHaus · ROBERT GAILLARD · GEILINGER SA · EDGARD GIARD · FABRY · MARIO GIANOLI · PATRICK GIORGIS · JEAN-G. GIORLA · JEAN-LOUIS GIRARD · GRIN GILBERT · JACQUES GROSS · GUTSCHER ARCHITECTES SA

ingénieurs déjà «branchés»

B 3938

...OCIETE ANONYME · KAMBER ET BAERISWYL · KBM SA ·
 ...KLEN · RICHARD KNECHT · D. KUENZY SA · A. KUGLER
 ...UHN · LAMUNIERE ET VAN BOGART · JEAN-CLAUDE
 ...UEDIN · ANTOINE DE LAVALLAZ · CLAUDE LEHMANN ·
 ...FILS · LOMBARDI ET FAME · LOSAG SA · LOSDYCK



...ANDRE MEILLARD · MOBAG · MODUS VIVENDI · ARCHI-
 ...OBERT MONNIER · DE MONTMOLLIN · RENATO MORANDI
 ...ROLAND MOSIMANN · MOUCHET, DUBOIS & BOIS-
 ...VALLOTTON · CENTRE ORIPH · A. & J.-P. ORTIS · ALOIS
 ...EG SA · PEINTCOLOR SA · JACQUES PELLEGRINO · JEAN-
 ...ERROUD SA · PERSPECTIVES · JEAN-A. PIDOUX · JEAN-
 ...AUL PILLET · PIZZERA ET POLETTI SA · PLANIFICATION ET
 ...NERGIE DE L'OUEST-SUISSE · PLANNING MANAGEMENT SA
 ...RALONG SA · M.-A. PRENAT · PYTHON, KUENZ ET
 ...A · HERVE DE RHAM · DE RHAM & CIE SA · GEORGES RIBES
 ...OBERT & VINCENT SA · GILBERT ROCHAT · ROCHAT &
 ...OSSELET · T. ROSSIER & M. BEETSCHEN SA · JEAN-LOUIS
 ...SBERGER · J.-P. ROULIER · JACQUES ROULIN · SOCIETE
 ...CHAFFNER HANS ET CIE · GEORGES SCHALLER · SCHLUN-
 ...CHOPFER & KARAKAS SA · PIERRE SCHWEIZER · SEMPA SA
 ...ELLA · PIERRE STEINER SA · STEPHAN SA, DEPARTEMENT
 ...AND ET PIERRE STUDER SA · PIERRE ET ROLAND STUDER ·
 ...ARDIN · TECHNIQUE ET ECONOMIE POUR LA CONS-
 ...LAUDE THEVENAZ · THOMANN & THOMANN SA ·
 ...SCHUMI & BENOIT · URSCHALER & ARRIGO · JEAN-MARC

PIGMA: progiciel intégré de gestion de mandats.

Après l'enregistrement simple et rapide de l'activité des collaborateurs, de l'avancement des travaux, des dépenses et des factures émises, vous obtenez un contrôle permanent et précis permettant de mesurer la rentabilité de votre activité.

MESSERLI CAD: dessin/conception assistés par ordinateur spécialement conçus pour architectes, bibliothèques incluses.

Du dessin 2D, aisé et proche de la réalité de la table à dessin, on passe rapidement en 3D (pers. ou axo.) dont découlent coupes et élévations. Les modifications du plan sont confortables et se répercutent automatiquement sur les trames, cotes, etc., d'où un gain de temps non négligeable. Les portes, fenêtres, escaliers paramétrisables, les meubles 2D/3D, les murs s'adaptant sous les toits et tout ce qui précède en font un outil indispensable à un travail de qualité respectant les impératifs de la conception et de la créativité.

ROLAND MESSERLI: CAN Construction 2000: soumissions, métrés et contrôle des coûts.

Permet un travail de devis et de soumission rapide sur la base de textes personnels ou/et en utilisant les données CAN Construction 2000. Une comparaison des offres simple et efficace en francs et en pourcents. Un allègement administratif grâce à des sorties de documents tels que: Contrats, lettres de remerciements, situations et demandes d'acomptes détaillées, etc. Un contrôle et une gestion des coûts de construction précis et automatiques (bons de paiements, comptes d'entreprises, décompte de chantier et contrôle des garanties, arrêtés de comptes).

SERVICE • FORMATION

Pour vous assister, JOBIN SA, spécialiste Olivetti, dispose d'une infrastructure qui répond parfaitement aux besoins et aux exigences informatiques de notre époque. Le conseil sérieux, le matériel testé, l'installation professionnelle sur site, le centre de formation, l'assistance téléphonique permanente et les techniciens compétents dans un atelier moderne (télémaintenance par modem), possibilités de leasing ne sont que quelques-uns de nos atouts.

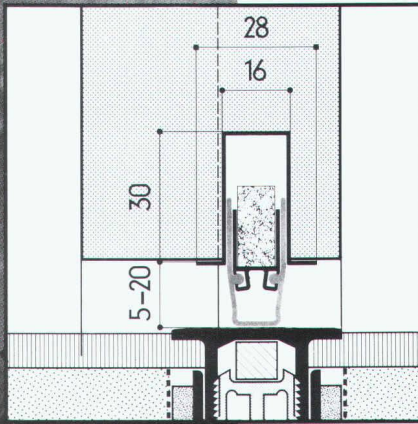
JOBIN SA

BUREAUTIQUE

Av. de Provence 10
1000 LAUSANNE 20
Tél. 021/256022
Téléfax 021/240730

JAUNIN · MICHEL JOBIN
 FREDERIC JOHNER
 GERALD JORDAN · J.P.
 K. KENGETER · GEORG
 INGENIEURS SA · BERNAR
 LATELTIN · LAUPER I
 ETABLISSEMENTS R. LEUI
 ET JUCKER · RODOLPH
 LUSCHER · MACHBURO
 · MARTI ET BADER · MAR
 HERBERT · FRANÇO
 MARTIN · ERNEST MARTI
 · ROLAND MARTIN ·
 MATTANA · MATTER ING
 NIEURS SA · DEN
 MATTHEY · FRANÇO
 MEIER · ROLAND MEIC
 TECTES ASSOCIES SA
 · MORET SA · PIERRE MOSI
 SONARD · MSBR SA · MU
 PAGE · BERNARD PAGET
 PHILIPPE PERRINJAQUET
 MARC PIENS · FRANÇOIS I
 CONSTRUCTION SA · (EO
 · DU POMMIER · JEA
 PARTNERS SA · RENOB/
 · RINDERKNECHT SA
 CODEREY · JEAN-FRANÇO
 ROSSI · MICHEL ROETI
 DE BANQUE SUISSE
 EGGER & VALLAT
 · SGI · SSC · STEFFEN & CA
 SAPCO · STUCKY SA · RO
 STUDIO ARCHE · NICOL
 TRUCTION · PIERRE-
 TREMBLET & CIE SA
 VALLOTTON · PHILIPP

LE MUR DU SON.



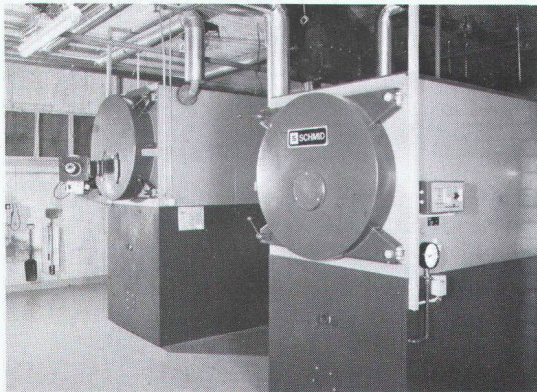
B 4353

Planet rend les portes hermétiques, offre une isolation phonique parfaite (modèle WS, ici combiné avec le rail BT), évite toute perte de chaleur, empêche les courants d'air, protège contre l'infiltration de fumée et d'humidité, facilite le passage de fauteuils roulants. Les fermetures Planet sans seuil sont faciles à monter sur tous genres de portes, même après coup. Il suffit de nous téléphoner. Un renseignement ne coûte rien.

Planet

PLANET Matthias Jaggi, Eigentlstr. 7, CH-8309 Nürensdorf, Tél. 01 836 45 55 – Fax 01 836 45 95.

Chauffage automatique aux copeaux de bois



Coupon Demandez notre prospectus

Nom: _____

Adresse: _____

CP/Lieu: _____

Téléphone: _____

B 3517

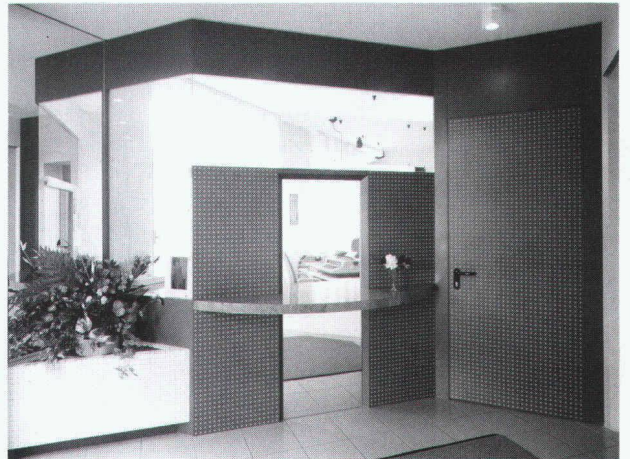
SCHMID

SCHMID SA · Chaudières à bois · 1510 Moudon
Tél. 021/9053555 · Fax 021/9053559



Ebenisterie d'Art
Agencement menuiserie
Restauration

B 4494



Créer une ambiance
harmonieuse
est notre affaire pour que
**vos rêves deviennent
réalité!**

Décor: style et moderne.

P. Pantet SA, La Rosaire 1, 1123 Aclens,
☎ (021) 869 96 45.



PLACES DE JEU

KOMPAN 

aime les enfants.....
..... et cela se voit !

Demandez la documentation détaillée KOMPAN,
No. 1 mondial, auprès de :

LACTELL SA

Case postale 37 • 1350 ORBE • Tél. 024/41 45 10 • Fax 024/41 44 18

B 4440

PERSO

ne peut dire de quoi demain sera fait. Mais les lecteurs de la revue «Ingénieurs et architectes suisses» travaillent à l'édification du monde de demain. En vous adressant à eux, vous y assurez une place à vos produits.

Votre jardin est-il perméable?

B.T&V

Si vous ne voulez pas que vos projets d'étangs tombent à l'eau, vous êtes chez nous à la bonne adresse. Qu'il s'agisse d'étangs d'agrément décoratifs qui font plaisir à voir avec leur miroir d'eau, ou de biotopes qui fournissent une contribution active à la protection de la nature avec un système écologique autorégulateur: En tant que concepteurs et fabricants compétents de lés d'étanchéité en harmonie avec l'environnement, nous vous offrons les meilleures conditions pour l'étang de vos rêves. Demandez des informations détaillées pour régler le problème d'étanchéité de votre jardin.

Envoyez-moi votre documentation sur les étangs. Envoyez-moi des informations générales sur les systèmes.

Téléphonnez-moi. _____ Nom _____ Entreprise _____

Rue, no _____ NPA, localité _____

Sarnafil®

B4455 **Systemes pour étangs. A l'abri avec compétence et sécurité.**

Retourner le coupon à: Sarnafil SA, En Budron D3, 1052 Le Mont-sur-Lausanne, téléphone 021/653 50 53, téléfax 021/652 48 55.

Imprimerie Bron SA Lausanne



Tél. 021 652 99 44

*conseille,
crée et réalise
l'imprimé
de qualité
en offset*



AERNI-LEUCH AG

- **Machine à héliographe SUPERDIAZO DRY**
(2 x 140 W), sans ammoniac, révélateur non toxique. **Fr. 4900.-**

- Machine à héliographe **TECHNODIAZO 1000 SEMI DRY**
(7 x 140 W) **Fr. 16 800.-**



Nouveau!
Photocopieur grand format, avec nouvelle technologie:

- **NEOCOPY MATIC A0 Fr. 29 000.-**
- **NEOCOPY MULTIMATIC A0 Fr. 32 000.-**
 - fixation rapide, sans chaleur et silicone
 - préchauffement en seulement 20 sec.
 - alimentation automatique avec 2 bobines et coupe automatique
 - possibilité de répétition jusqu'à 12 copies

- **Toujours d'actualité:**
la machine à héliographe **AEL 3 E.**

Demandez nos prospectus détaillés:

AERNI-LEUCH AG
Sportweg 38, CH-3097 Liebefeld/Berne
Téléphone 031-978 88 88, Téléfax 031-978 88 00

B 4503

Fondation Village d'enfants



Aide aux enfants
en détresse
en Suisse et dans le
tiers monde

CCP - 90 - 7722 - 4
St-Gall

neon **IMSA** SA

1033 cheseaux grands-champs 2
021/ 731 23 23 fax: 021/7312324

1218 Genève / ch. auguste-vilbert 34
tél.: 022/ 798 71 71 fax: 022/ 798 33 63

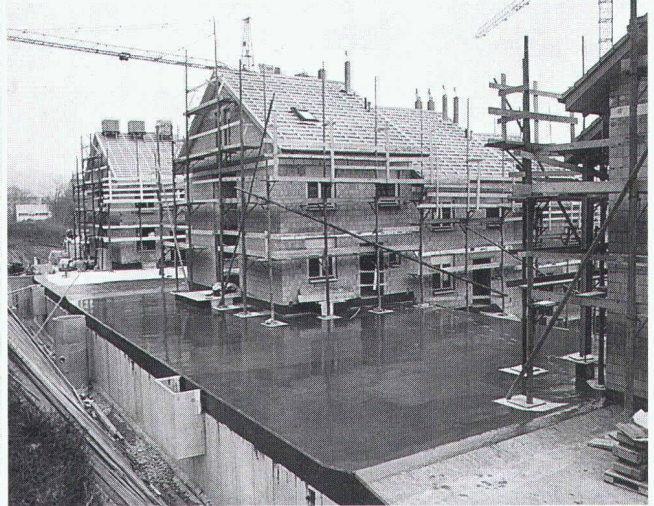
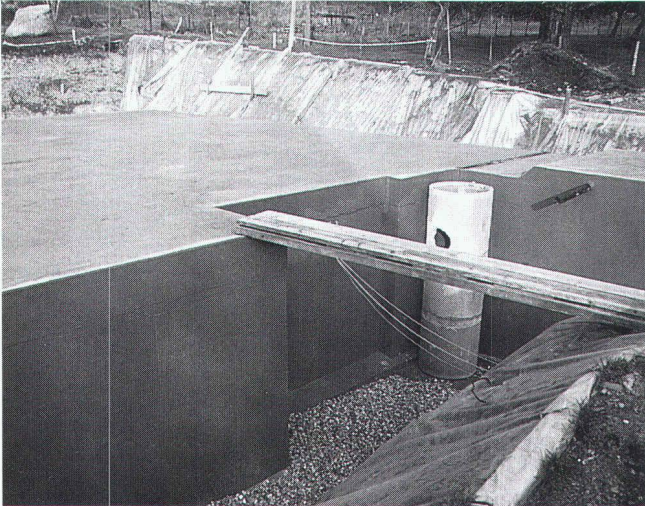


CONSTRUCTIONS ALU-ACIER
avec plexiglas et polycarbonate

marquises - passerelles
coupoles - parois translucides
balustrades - éclairage zénital

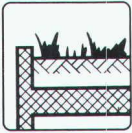
B 2249

Kilcher



Efkaflex Terra Le système d'étanchéité pour ouvrages enterrés.

Propriétés:



- Pontage étanche de la fissuration (jusqu'à 1 mm)
- Adhérence sur toute la surface
- Résistance à l'infiltration de racines
- Simplicité et sécurité de tous raccords

Kilcher – une idée de plus!

Kilcher SA
1000 Lausanne 20
Tél. 021 25 44 70

HOFFER BSW

en position de tête

«Ingénieurs et architectes suisses» |
un support publicitaire
de haut niveau!

Les nuits blanches du professeur Nemetschek

Voilà 10 ans que M. Nemetschek s'est fixé pour but de mettre au point les meilleurs systèmes de CAO pour les professionnels du bâtiment. Lui et son équipe de quelque 200 collaborateurs ont passé plus d'une nuit blanche à améliorer sans cesse ces systèmes. En tant qu'architecte ou ingénieur, vous avez tout à gagner d'une telle volonté de perfection. Avec ALLPLAN/ALLPLOT, vous disposez d'un outil polyvalent, ultra-performant et à la pointe du progrès. Et qui le restera grâce aux longues veilles de M. Nemetschek et de Fides.

ALLPLOT/ALLPLAN de

FIDES
INFORMATIQUE

B 4502

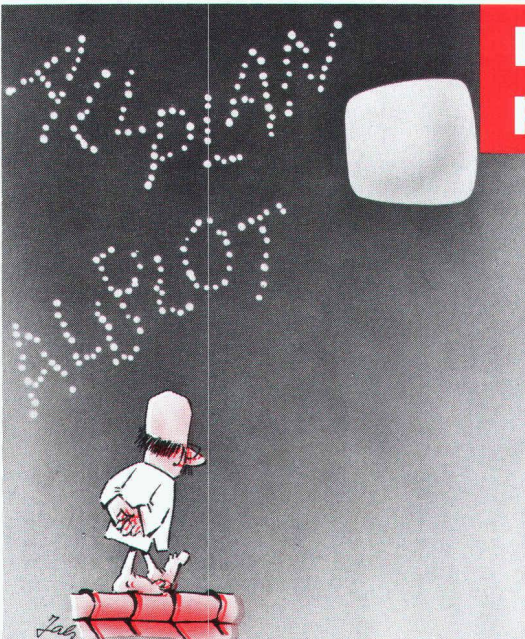
A envoyer ou faxer aujourd'hui encore

docum. CAO pour ingénieurs
 docum. CAO pour architectes
 infos gestion de la construction AZAD

exemples de plans CAO
 docum. programmes pour ingénieurs
 revue spécialisée Fides: BauNews

Nom _____
Société _____
Fonction _____
Rue _____
NPA/Localité _____
Téléphone _____

Fides Informatik
Hans-Hugli-Strasse 3
2301 Biel/Bienne
Téléphone 032 2377111
Fax 032 214455





L'Ecole polytechnique fédérale de Lausanne

met au concours un poste à temps partiel
(max. 0,6) de

professeur assistant de projet et théorie de l'architecture

(spécificités éventuelles: enseignement de
base, construction, CAO, théorie et his-
toire)

Sa tâche principale sera l'enseignement du
projet (atelier) et son accompagnement par
un cours de théorie de l'architecture.

Délai d'inscription: 31 juillet 1992.

Entrée en fonction: automne 1992 ou à
convenir.

Les personnes intéressées voudront bien
demander le formulaire de candidature au:

**Secrétariat général de
l'Ecole polytechnique
fédérale de Lausanne
CE-Ecublens
CH-1015 Lausanne/Suisse**



An der Eidgenössischen Technischen Hochschule Zürich
(ETHZ) ist eine

Professur für Architektur und Städtebau

zu besetzen.

Die Lehraufgaben an der Abteilung für Architektur um-
fassen die verschiedenen Aspekte und Methoden des
Städtebaus und der Raumplanung unter Berücksich-
tigung der sozialen, ökonomischen, ökologischen und
technischen Faktoren. Dabei sind sowohl die theore-
tischen Kenntnisse in Vorlesungen und Seminarien zu
vermitteln, als auch entsprechende Bau- und Planungs-
fragen in den Entwurfsunterricht einzubringen. In der
Forschung stehen die Stadtplanung und Stadtentwicklung
sowie die Gestaltung von Siedlung und Freiraum im Vor-
dergrund.

Vorausgesetzt wird neben einem abgeschlossenen Hoch-
schulstudium umfassende Erfahrung in der architektoni-
schen und städtebaulichen Praxis; Lehr- und Forschungs-
erfahrung sind von Vorteil.

Bewerbungen mit Lebenslauf, Publikationsliste und einem
Verzeichnis der bearbeiteten Projekte sind **bis zum 15.
Juli 1992 einzureichen beim Präsidenten der ETHZ,
Prof. Dr. J. Nüesch, ETH Zentrum, CH-8092 Zürich.**
Im Bestreben, den Frauenanteil in Lehre und Forschung
zu erhöhen, fordert die ETHZ Wissenschaftlerinnen aus-
drücklich zur Bewerbung auf.



Fabrication de maquettes en trois dimensions
Architecture, industrie et design
Tél. 021/963 05 92 - Fax 021/963 88 21

B 4400

Aucune progression à long
terme ne saurait se concevoir
sans publicité.
Des annonces dans « Ingénieurs
et architectes suisses »
vous assurent une position
d'avant-garde dans
l'économie de demain.



Régie des annonces :
IVA SA de publicité
internationale
Rue Pré-du-Marché 23
1004 Lausanne
Tél. (021) 37 72 72 / 73 / 74

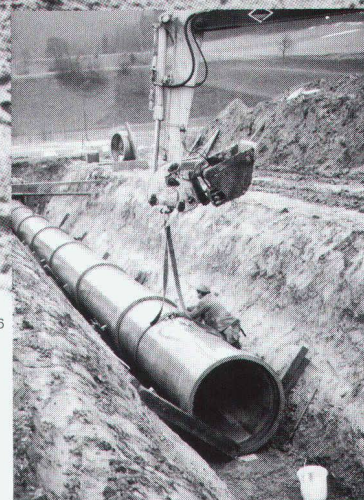
Ingénieur civil

ayant plus de vingt ans d'expérience en construction des bâti-
ments, de routes et longue pratique dans la direction des travaux
d'importants projets en génie civil à l'étranger, cherche un poste
intéressant. Ecrire sous chiffre IAS 561 à **IVA SA**, rue du Pré-du-
Marché 23, 1004 Lausanne.



la preuve
que vos annonces
sont lues !

Poser et oublier.



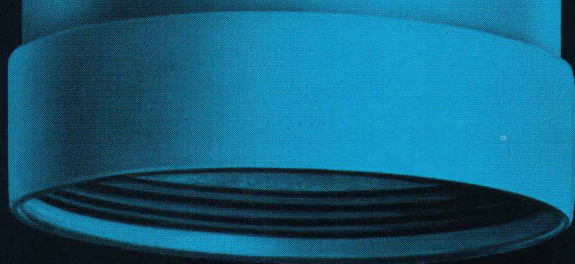
B 4146

Les responsables dorment seulement sur les deux oreilles lorsque les eaux usées parviennent sans déperditions à la station d'épuration. Grâce aux propriétés du matériau éprouvées depuis des décennies et leur étanchéité caractéristique, les systèmes de canalisation Eternit contribuent activement à la protection de la nappe phréatique.

Commencez dès maintenant en appelant Eternit. Si vous aussi voulez en toute quiétude mener vos canalisations à bon terme.

Le système de canalisation Eternit c'est la sécurité - car la protection de la nappe phréatique n'accepte pas de demi-mesures!

Voici quelques avantages de nos tuyaux polyester renforcé de fibres de verre, marque «Hobas»:



- ils sont très légers et très simple à la pose
- ils nécessitent moins d'excavation
- ils sont facile à emboîter
- ils correspondent aux normes internationales
- en d'autres termes: ils sont sûrs et avec certitude meilleurs

Et voici la preuve.

Nous vous la fournissons dès que vous nous aurez adressé le coupon ci-dessous.

-
- Veuillez me faire parvenir votre documentation détaillée.
 - Veuillez me contacter.

B 3693

Nom: _____ Prénom: _____

Maison: _____

Adresse: _____

A envoyer à:

**Hobas Armaver SA, Klärstrasse 254
CH-4617 Gunzgen, Tél. 062 / 46 38 66**



Hobas Armaver SA

Nos tuyaux canalisent vos problèmes.