

Zeitschrift: Ingénieurs et architectes suisses
Band: 118 (1992)
Heft: 5

Werbung

Nutzungsbedingungen

Die ETH-Bibliothek ist die Anbieterin der digitalisierten Zeitschriften. Sie besitzt keine Urheberrechte an den Zeitschriften und ist nicht verantwortlich für deren Inhalte. Die Rechte liegen in der Regel bei den Herausgebern beziehungsweise den externen Rechteinhabern. [Siehe Rechtliche Hinweise.](#)

Conditions d'utilisation

L'ETH Library est le fournisseur des revues numérisées. Elle ne détient aucun droit d'auteur sur les revues et n'est pas responsable de leur contenu. En règle générale, les droits sont détenus par les éditeurs ou les détenteurs de droits externes. [Voir Informations légales.](#)

Terms of use

The ETH Library is the provider of the digitised journals. It does not own any copyrights to the journals and is not responsible for their content. The rights usually lie with the publishers or the external rights holders. [See Legal notice.](#)

Download PDF: 30.03.2025

ETH-Bibliothek Zürich, E-Periodica, <https://www.e-periodica.ch>

UNE TOUTE AUTRE LUMIERE

...illumine toute l'Europe. GE Lighting unit la puissance et l'expérience de Tungram au secteur lampes de Thorn Lighting, pour offrir une gamme riche de plus de 2800 produits. A travers l'Europe, cette gamme arbore le même nom: **GE Lighting**. Elle s'appuie sur des efforts soutenus en Recherche et Développement pour apporter aux professionnels européens les technologies les plus avancées dans le monde de l'éclairage.

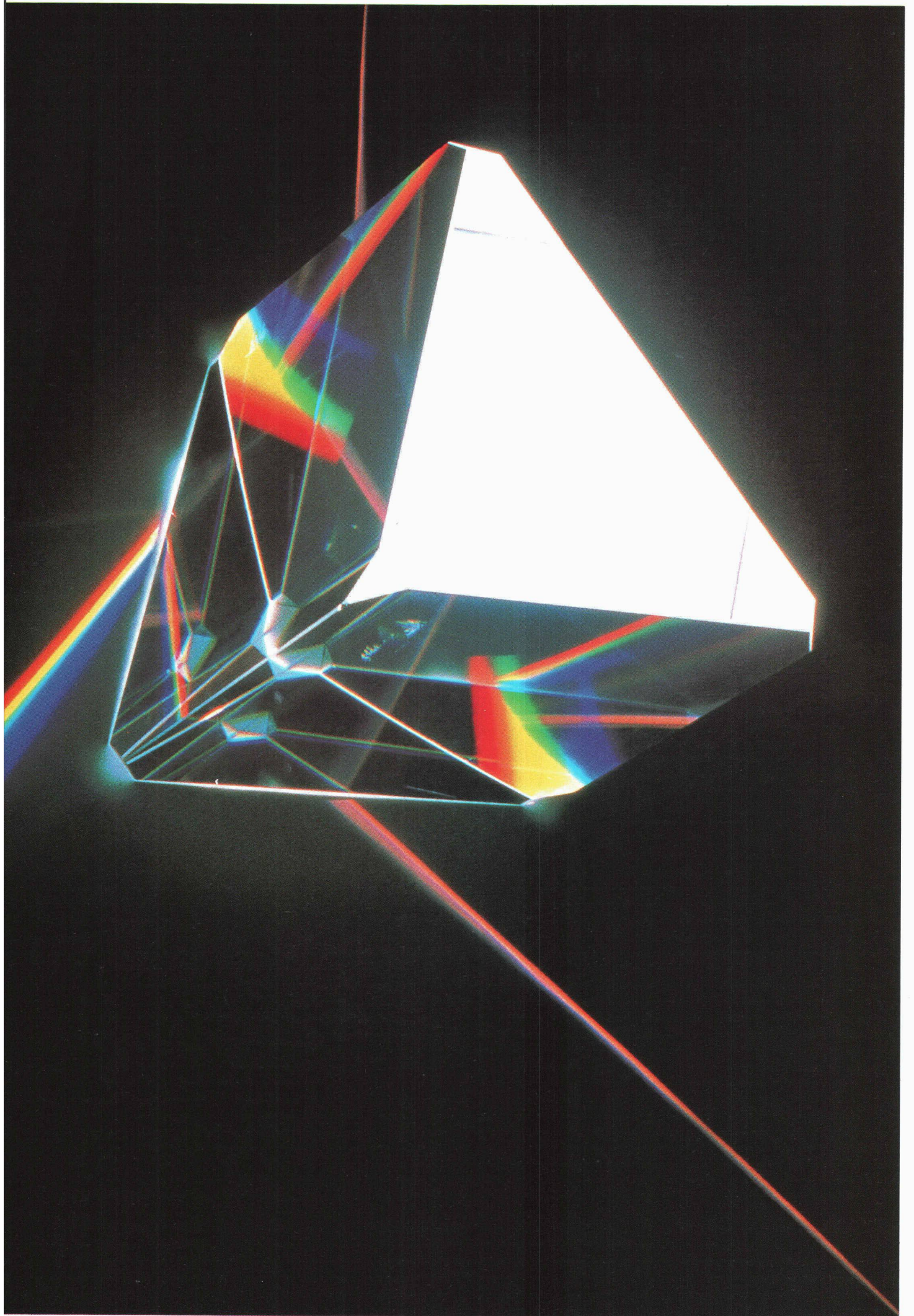
Découvrez la contribution incomparable que GE Lighting peut apporter à votre entreprise en nous appelant, ou en écrivant à l'adresse ci-dessous.



GE Lighting

Filiale de General Electric Company, U.S.A.

*GE Lighting AG, Manessestrasse 152, 8027 Zürich.
Tel: 01-202 1100. Fax: 01-202 1136.*



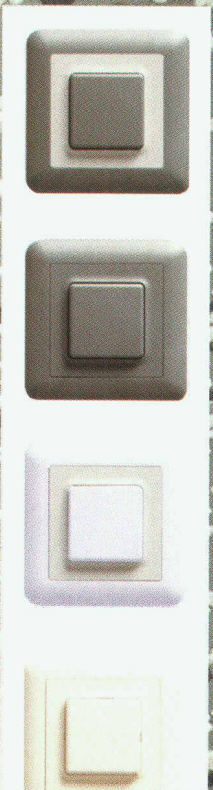
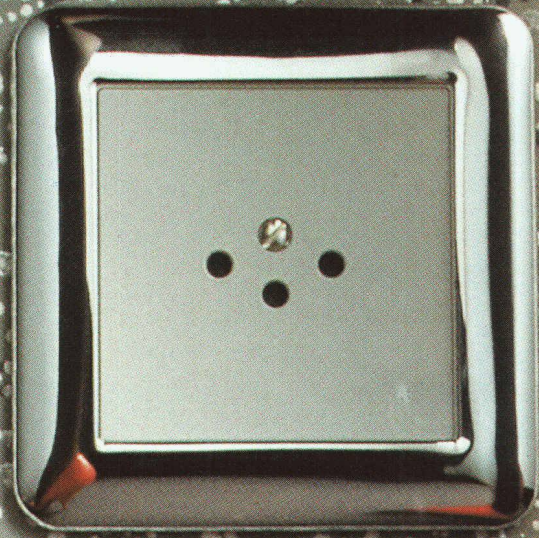
UNE DÉCISION CLAIRE

Son regard rencontra les deux sièges Le Corbusier qu'il s'était offerts pour sa nouvelle maison. Comme ils allaient bien dans le séjour clair, entièrement vitré. Tout aussi bien que la table avec ses chaises en tubes d'acier de Mart Stam. Il se sentait heureux. Et satisfait de l'excellente collaboration avec son architecte. Son rêve s'était entièrement réalisé: une architecture contemporaine, sans fioritures, un aménagement intérieur qui sait intégrer les classiques modernes et les détails. Par exemple, ces nouveaux interrupteurs et prises de Feller qui se marient si bien au style de sa maison.

EDIZIO a fait partie du projet, dès le début. Et le résultat est convaincant. Il s'était offert plus que l'habituel.

Edizio
by
FELLER

Felle



IMLAR CPC - LA PROTECTION TOUTES INTEMPÉRIES POUR LA FAÇADE



Les méthodes de construction naturelles sont de toute actualité. Les façades en briques sont de plus en plus laissées dans leur état naturel. Pour mettre ces façades à l'abri des algues, de la saleté ou de la destruction due à l'atmosphère acide, il faut protéger la surface de manière effi-

cace, sans pourtant altérer l'aspect caractéristique des briques. IMLAR CPC est un revêtement acrylique incolore à même d'éviter des dégâts à longue terme. Il assure au bâtiment une protection contre la décomposition et empêche les dégâts dus à la pluie battante, sans

porter préjudice à l'esthétique et au caractère physique.

On peut traiter à l'IMLAR CPC non seulement les briques apparents, mais encore presque toutes sortes de pierres naturelles et artificielles ainsi que le béton apparent. IMLAR CPC, produit développé aux USA, a été appliqué avec succès sur grand nombre de façades aussi en Suisse.

Nos spécialistes très expérimentés se tiennent à votre disposition pour une consultation détaillée.

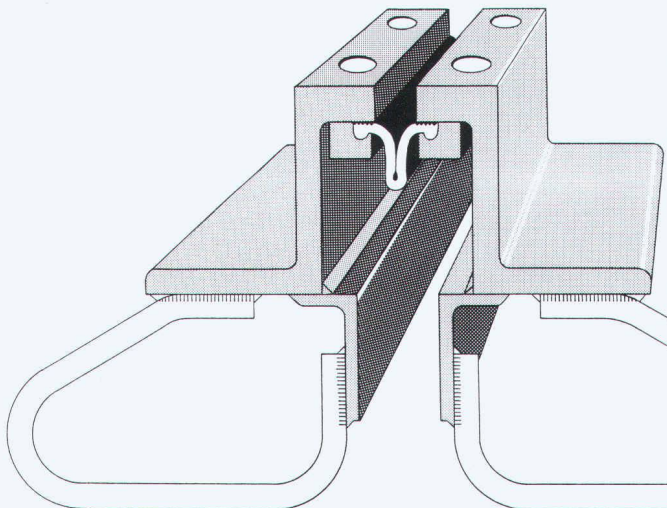


Siegfried Keller SA

couleurs et vernis · crépis ·
protection bâtiment
Industriestrasse 45 · 8304 Wallisellen
Téléphone 01/830 32 32
Téléfax 01/830 73 31

B4342

Anspruchsvolle Fugenübergangs-Konstruktionen



Optimale Problemlösungen zeigen sich im Detail

- o wasserdicht
- o wartungsfrei
- o für grosse Bewegungen
- o für sämtliche Belagsarten

BAMECOAG

8424 Embrach, Stationsstrasse 100
Tel. 01/865 31 34, Fax 01/865 57 90



Bâtiments de parking protégés intégralement.



EFKAFLEX PARKING
pour parking



EFKAFLEX 1000
pour éléments en béton



EFKAFLEX TERRA
pour constructions recouvertes de terre végétale

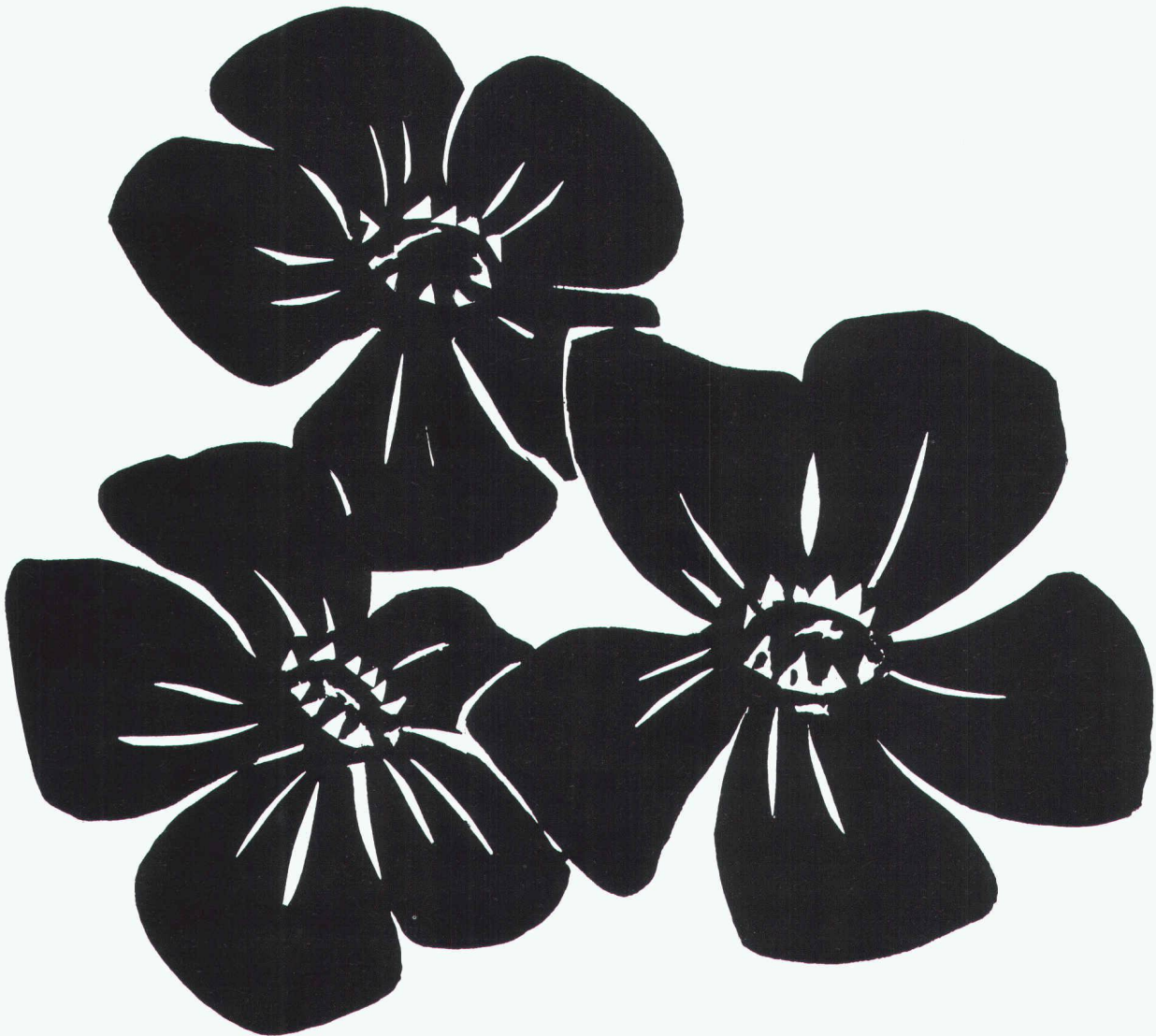


EFKAFLEX IRMA
pour toits plats

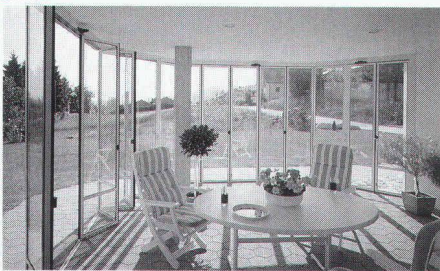
Kilcher – une idée de plus!

Kilcher SA
1000 Lausanne 20
Tél. 021 25 44 70
Fax 021 25 65 95

Merci de la part du laurier-rose.



B 4295



Il n'y a non seulement les conditions de vie du laurier-rose qui se trouvent améliorées par les **parois pliantes vitrées**, les vitrages de balcons ou de loggias et les jardins d'hiver. Les humains et les animaux aussi se réjouissent du volu-

me supplémentaire habitable pendant 9 à 10 mois par an. Et les propriétaires en apprécient la longévité, la palette de couleurs diversifiée et l'entretien facile.

Les parois pliantes vitrées de Schweizer ne protègent non seulement de la pluie, du vent et du froid, elles servent aussi à l'insonorisation et font office de zone-tampon fiable entre la température extérieure et intérieure en hiver. Elles sont composées d'éléments décoratifs, modulaires qui peuvent être assemblés à souhait - même autour des angles. Une haute qualité, une stabilité fiable, une planification et

un montage simples sont leurs signes distinctifs. La paroi pliante vitrée IS-3000 isolée est la seule en Suisse à avoir été contrôlée par l'EMPA.

Veillez nous envoyer des informations supplémentaires sur le programme de parois pliantes vitrées Schweizer.

Société _____

Responsable _____

Adresse _____

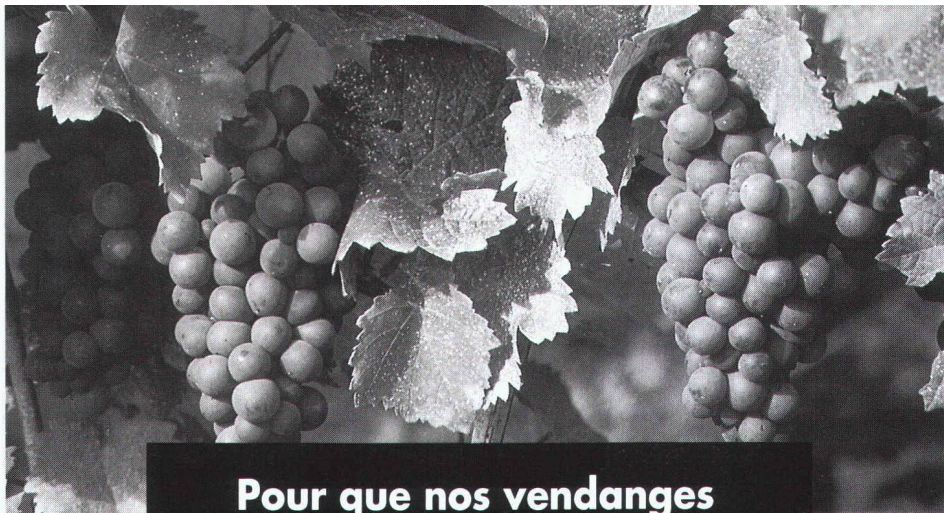
Téléphone _____

**Ernst Schweizer SA,
Constructions métalliques**

Chemin du Cap 3, 1006 Lausanne
Tél. 021 29 92 44, Fax 021 29 92 49

sta f

Schweizer

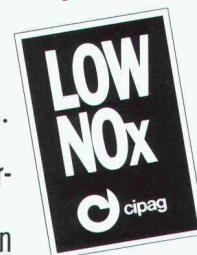


B 4173

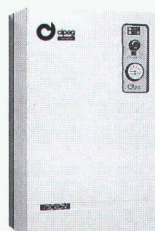
**Pour que nos vendanges
de l'an 2001 soient aussi belles
qu'aujourd'hui...**

CIPAG, plus que jamais sensible aux problèmes de protection de l'environnement concrétisés dans les directives de l'OPair 1992, a réussi non seulement à maîtriser et à adapter toutes les techniques du Low NOx, mais encore à abaisser les limites imposées. **Moins de 80 mg par m³** de gaz brûlés pour le gaz naturel et moins de 120 mg/m³ pour le mazout.

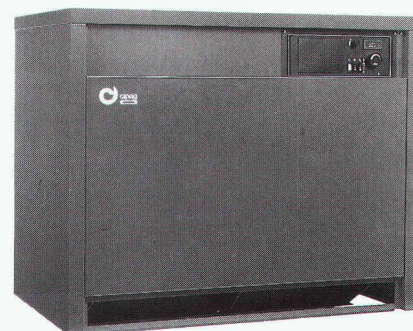
CIPAG offre aujourd'hui la plus grande gamme de chaudières Low NOx. De 10 à 1200 kW. Près de 100 modèles, à gaz ou à mazout. Des performances respectant largement les valeurs limites de NOx tout en assurant des rendements maximum et... de véritables économies d'énergie. La gamme CIPAG comprend des chaudières à gaz avec brûleur atmosphérique, à gaz avec ou sans condensation, ou encore à brûleur surpressé mazout/gaz.



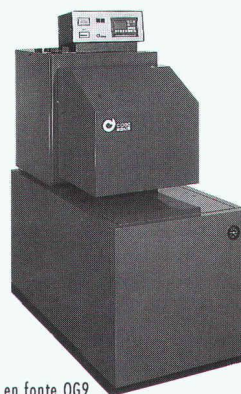
Chaudière murale à gaz à condensation
MICRON 2, de 10 à 31 kW.



Chaudière en fonte à brûleur atmosphérique
à gaz 2D, de 28 à 76 kW.



Chaudière en fonte 0G9
à brûleur pulsé mazout/gaz, de 12 à 73 kW.



Techniques d'énergies et construction d'appareils — 1604 Puidoux-Gare, tél. 021/946 27 11

Agence de Genève, tél. 022/735 56 36 — Succursale Pfäffikon/ZH, tél. 01/950 00 95 — Succursale Oensingen, tél. 062/76 26 94

NUSSBAUM^{RM} OPTIFLEX

La solution — dé en main

Une seule clé pour
les raccords OPTIFLEX
en $\varnothing 16$ et $\varnothing 20$



R. NUSSBAUM SA
Fonderie et robinetterie
4601 Olten, Téléphone 062 318 111
Zürich, Basel, Lausanne, Bern,
Kriens, Giubiasco, Brig-Glis, St. Gallen

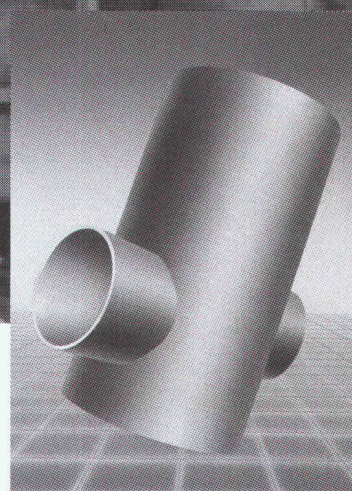
Que pouvons nous faire là ou d'autres ont des fuites?



Ce n'est pas un secret:
Des regards d'écoulement traditionnels ont des fuites.

Le nouveau système de regard Eternit-ENKE a des qualités bien supérieures à ce que vous attendez: Il est absolument étanche, livrable en quelques jours et meilleur marché que tout ce qui existe. Impossible?

Appelez-nous: Nous n'avons pas de fuite!



B4311

Vous pouvez le tourner et
le retourner comme vous le voulez:
C'est tout simplement en ordre!



Sika MonoTop®

**La nouvelle génération de mortier est arrivée.
A un composant, grâce à la technologie Sika-Silicafume.**

B 3709

Ce nouveau système de mortier représente un grand pas technologique franchi avec succès par le département de recherche Sika. Le mortier d'assainissement Sika MonoTop amélioré par l'adjonction de résine synthétique est véritablement une nouvelle référence du futur:

Faculté optimale de mise en œuvre grâce à l'adjonction d'agréats spéciaux.

Gâchage et stockage sans problème comme tous les produits à 1 composant.

Excellente adhérence sur le support grâce aux nouvelles résines mises au point.

Durabilité élevée grâce à la technologie Sika-Silicafume.

Produit d'une qualité exceptionnelle intégré dans un assortiment d'utilisation universelle dans le bâtiment et le génie civil.

Ménagement de l'environnement. Seuls les sacs en papier sont à détruire.

Sika MonoTop. Simple, sûr, au service de la construction.



**Chimie Suisse
pour la construction
dans le monde entier.**

SikaService, Tél. 021 701 21 2

PARQUET OU:

LA CHAÎNE DE PRODUCTION NATURELLE



Parquet – le sol idéal pour vos rénovations.

PARQUET –
LA PERFECTION
DE LA NATURE.

La nature est le producteur le plus écologique qu'il soit. Le bois par exemple est le fruit d'un accord parfait entre la terre, l'eau, et la lumière et présente pour l'homme une source inestimable de matière première. A l'heure actuelle où le respect de l'environnement est primordial, l'emploi de matériaux tel le parquet gagne en importance.

L'ISP* vous recommande donc l'application de sols en parquet comme matériaux de construction naturels et biologiques.

* Communauté d'intérêts de l'Industrie Suisse du Parquet (fabrication, revente, pose)

Talon



Veillez nous envoyer la documentation «Parquet – la perfection de la nature»

Maison _____

Nom/prénom _____

Rue _____

NP/lieu _____

Téléphone _____

Talon à retourner à:
Communauté d'intérêts de l'Industrie Suisse du Parquet ISP, Secrétariat,
Thunstrasse 15, 3113 Rubigen

Interessengemeinschaft der Schweizerischen Parkett-Industrie
Communauté d'intérêts de l'Industrie Suisse du Parquet
Comunità d'interesse dell'Industria Svizzera del Parchetto

Secrétariat
Thunstrasse 15, 3113 Rubigen
Téléphone 031 721 48 40, Fax 031 721 64 59

ISP