

Zeitschrift: Ingénieurs et architectes suisses
Band: 118 (1992)
Heft: 8

Werbung

Nutzungsbedingungen

Die ETH-Bibliothek ist die Anbieterin der digitalisierten Zeitschriften. Sie besitzt keine Urheberrechte an den Zeitschriften und ist nicht verantwortlich für deren Inhalte. Die Rechte liegen in der Regel bei den Herausgebern beziehungsweise den externen Rechteinhabern. [Siehe Rechtliche Hinweise.](#)

Conditions d'utilisation

L'ETH Library est le fournisseur des revues numérisées. Elle ne détient aucun droit d'auteur sur les revues et n'est pas responsable de leur contenu. En règle générale, les droits sont détenus par les éditeurs ou les détenteurs de droits externes. [Voir Informations légales.](#)

Terms of use

The ETH Library is the provider of the digitised journals. It does not own any copyrights to the journals and is not responsible for their content. The rights usually lie with the publishers or the external rights holders. [See Legal notice.](#)

Download PDF: 15.03.2025

ETH-Bibliothek Zürich, E-Periodica, <https://www.e-periodica.ch>

L'HARMONIE AU BOUT DES DOIGTS



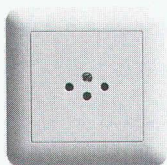
Le design
*Ligne classique
et ergonomique*



Les nuances
*10 coloris synthétiques,
4 tons métallisés*



Les prix
*10 coloris synthétiques
au même prix
que l'assortiment
standard!*

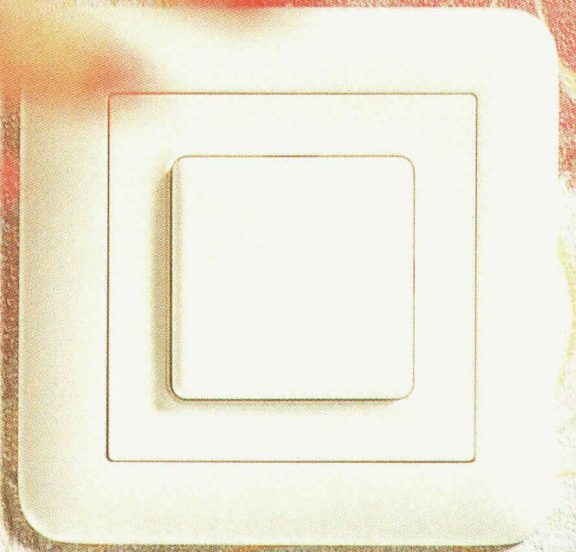
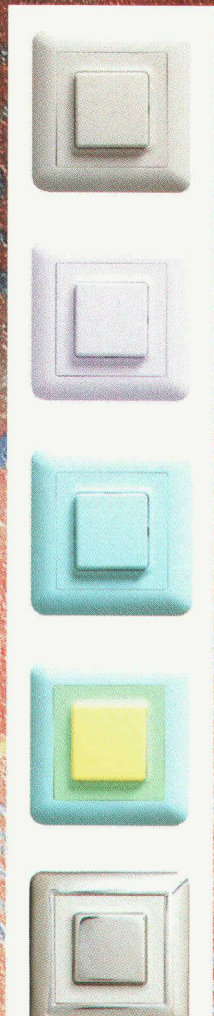


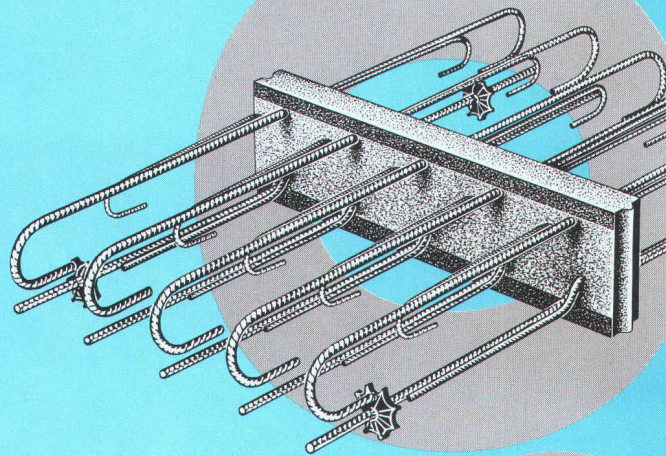
La sécurité
*Les prises EDIZIO avec
la sécurité enfants!*

Pourquoi n'avait-elle encore jamais été frappée par les incomparables possibilités créatrices que pouvait lui offrir un programme d'installation novateur? Bien sûr, elle s'y connaissait très bien en décoration, en meubles et tissus. Et elle avait complètement transformé son appartement. Nouvelles tapisseries, nouveaux rideaux, nouveaux tapis – le tout dans ces tons chauds dans lesquels elle se sent si bien. Et c'est alors qu'elle avait parlé, presque par hasard, avec son amie, l'architecte d'intérieur. La voici ravie d'avoir écouté la proposition de l'installateur électrique que son amie avait amené avec elle. Parce que cette nouvelle série de prises et interrupteurs de Feller, c'est vraiment le clou de son aménagement. Le design intemporel et les nouvelles couleurs d'EDIZIO ont transformé ses pièces. L'harmonie à la perfection.

Edizio
by
FELLER

Felle

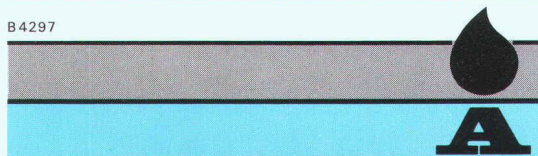




**LES INGÉNIEURS
PEUVENT LAISSER CE TEXTE
DE CÔTÉ.**

Car l'image en dévoile déjà le sujet: les armatures pour dalles en porte-à-faux. Elles ont maintes fois fait leurs preuves et les ingénieurs les ont adoptées dès la première heure. Comme ils ont entièrement confiance en elles, ils connaissent forcément leur marque: ARBO. Et bien sûr, en tant qu'utilisateurs réguliers d'éléments ARBO, les ingénieurs vous donneront aussi le nom et l'adresse du fabricant: F. J. Aschwanden SA, produits spéciaux pour la construction, 3250 Lyss, téléphone 032 84 86 11, fax 032 84 47 42.

B 4297



Aschwanden

MIEUX CONSTRUIRE POUR UN HABITAT PLUS ATTRAYANT

L'importance de la surface d'une porte est, pour son rayonnement et son utilisation, d'une grande importance. Tout spécialement lorsqu'il s'agit de teintes naturelles, de laquages aux pores ouverts, de laquages vernis ou de surfaces en stratifié.
Le nouveau magazine HERHOLZ vous informe sur la grande variété des réalisations possibles. Vous le trouverez chez votre revendeur spécialisé ou au bureau de vente HERHOLZ en Suisse.

PLACAGES EN
BOIS NOBLES

SURFACES EN
VERNIS LAQUE

RECOUVREMENT
EN STRATIFIE

**SURFACES
DIVERSES**
mais toutes *nobles*



Porte de style SWING, Chêne clair



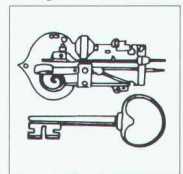
Mesures suisses



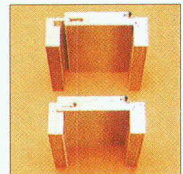
Surfaces



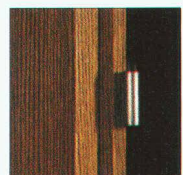
A la mode:
les portes blanches



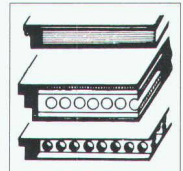
Ferrures/serrures



Huisseries



Chants recouverts
en véritable placage



Différentes
structures intérieures

Espace des idées.
Idées de l'espace.

Herholz®

B440Z

Herholz Vertriebsbüro Schweiz · Helmut Merz · Postfach 162
CH 5012 Schönenwerd · Telefon 064/413825 · Telefax 064/413825

COUPON INFORMATION

nom/prénom: _____
Lieu: _____
adresse postale: _____

VESCAL DE DIETRICH GT 300

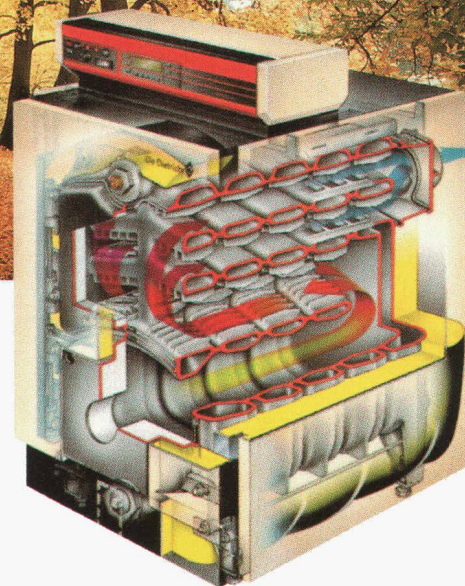
Chaudières spéciales, mazout et gaz



H. F. MANN Rudolfsheim

B4375

Le système à 3 parcours **DE DIETRICH** permet désormais de convertir à la technique douce Low-NOx les installations de moyenne puissance. Les émanations des modèles **GT 300** sont nettement inférieures aux prescriptions OPair 92 et «Züri Norm».



De Dietrich 



VESCAL
Systèmes de chauffage • Heizsysteme

VESCAL SA / VESCAL AG

1800 Vevey, Case postale
Z. I. Veyre-d'En-Haut St-Légier
Tél: 021-943 48 11, Fax 021-943 48 20

8108 Dällikon, Hüttenwiesenstrasse 4
Tel. 01-844 11 31, Fax 01-844 42 96

9032 Engelburg, Breitschachenstr. 57
Tel. 071-28 74 64, Fax 071-28 18 86

4703 Kestenholz, Industriestr. 461
Tel. 062-63 26 50, Fax 062-63 26 54

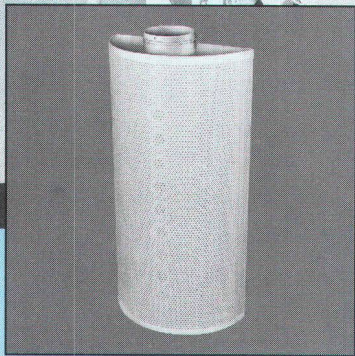
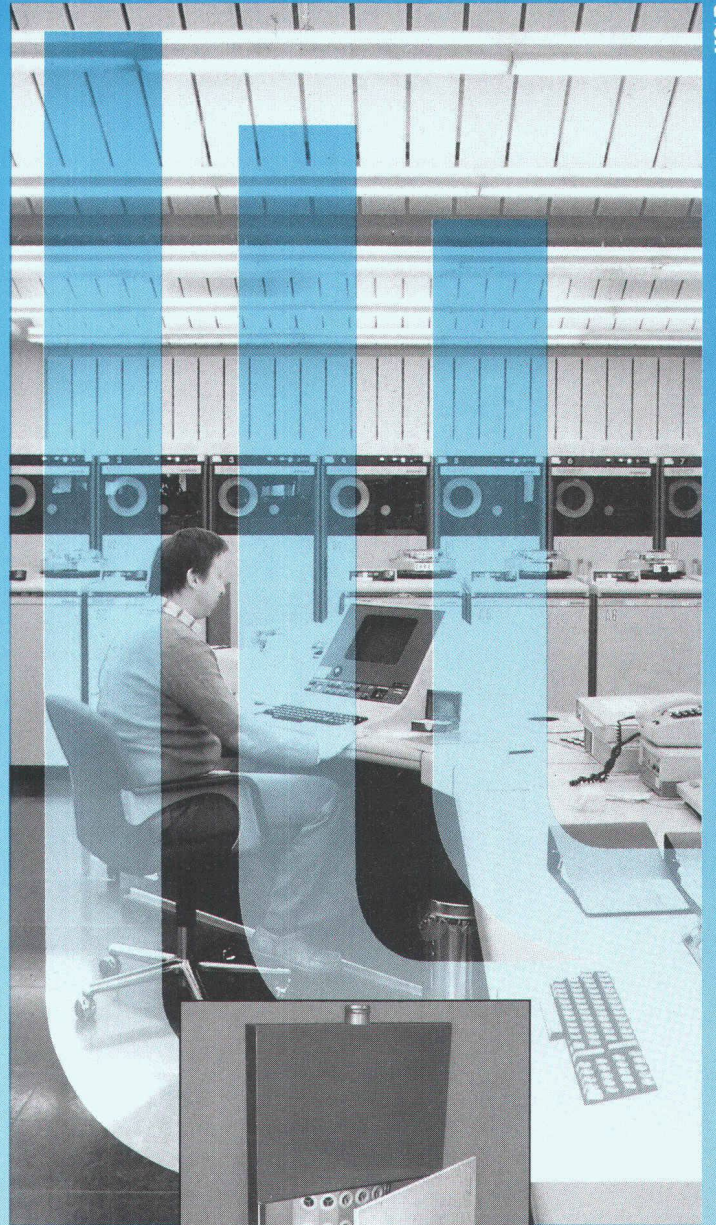
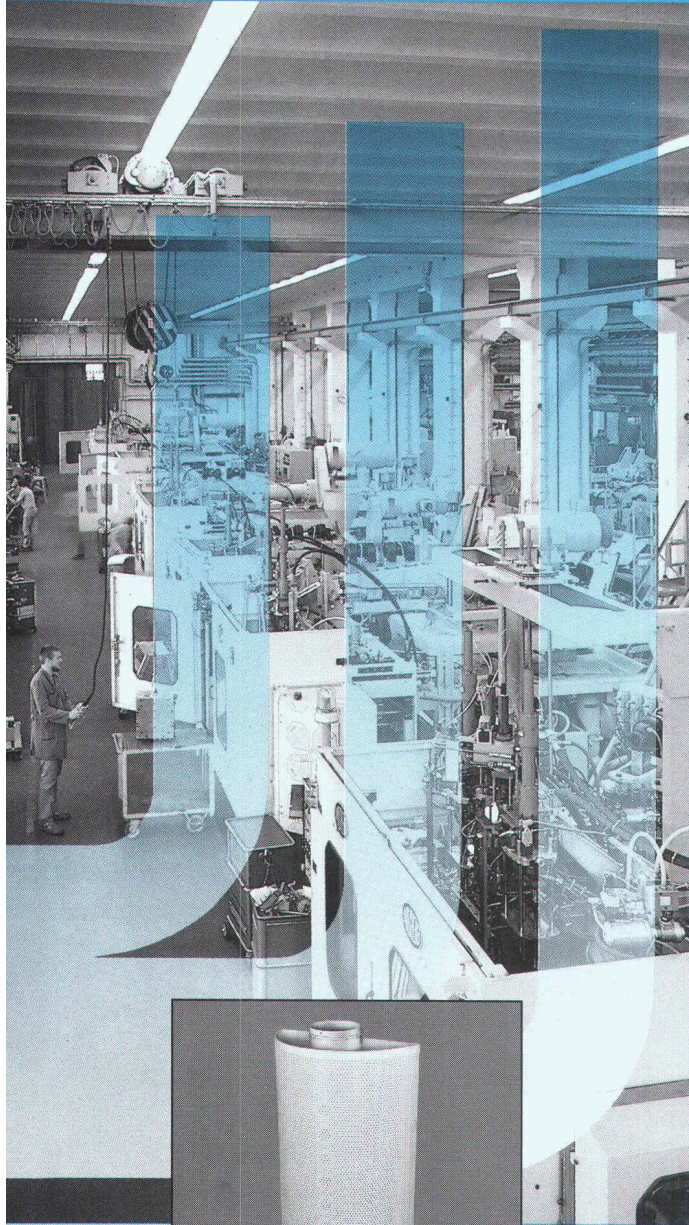


HILSA92
Halle 1, Stand 110

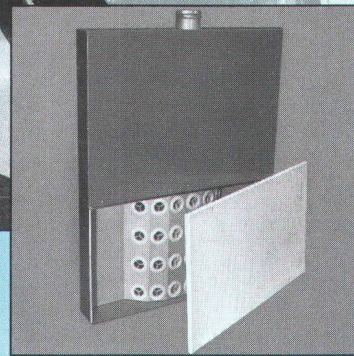
Basel Bern Carouge Chur Dällikon Engelburg Kestenholz Lausanne Lumino Neuchâtel Sion Vevey
Vescal SA une entreprise **WMH** Walter Meier Holding AG/ein Unternehmen der **WMH** Walter Meier Holding AG

Quand la ventilation vous apporte le confort...

HC-P



**Diffuseur à déplacement
d'air REPUS**



**Diffuseur à déplacement
d'air REPUS**

...parions qu'il y a un diffuseur à déplacement d'air HESCO. Au lieu d'être soufflé à grande vitesse, l'air se déplace lentement, sans créer de courant d'air, grâce à des diffuseurs de grande surface. L'air frais se répartit au niveau du sol où les calories dégagées par les personnes, les terminaux, les machines, etc., le font monter par convection vers le haut où il est évacué. Résultat: Efficacité de ventilation fortement accrue.

Nous vous en fournissons volontiers la preuve. Demandez une documentation.

**Lorsque l'air vient du haut...
Là où l'air dense n'a pas d'accès...
Lorsque la quantité d'air et
la température doivent être correctes...
Quand la ventilation vous apporte le confort...**

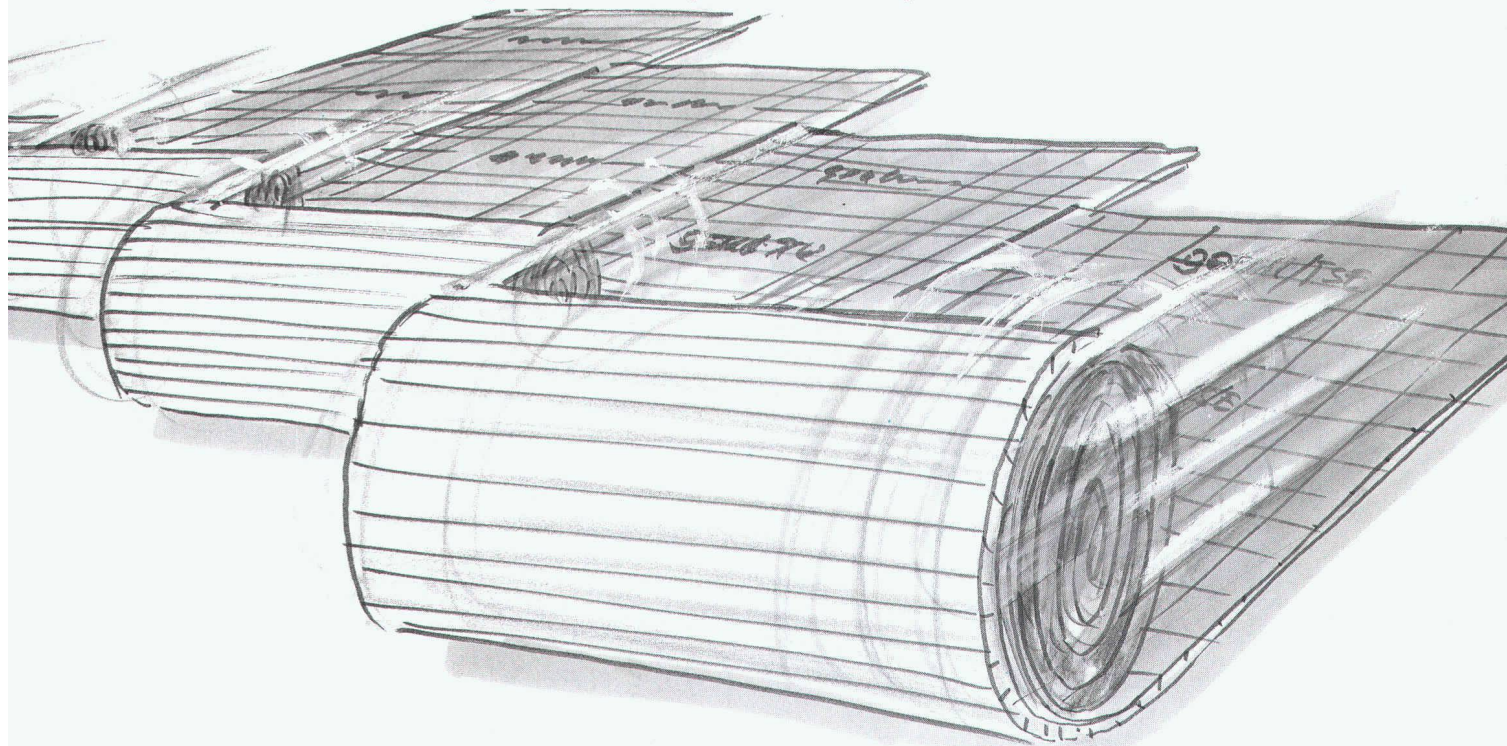


Hesco Pilgersteg AG
CH-8630 Rüti/ZH
Tel. 055/33 71 11
Fax 055/33 73 10
Tx 875 608 hess.ch

Le chemin de l'air

Les rouleaux supplantent les panneaux!

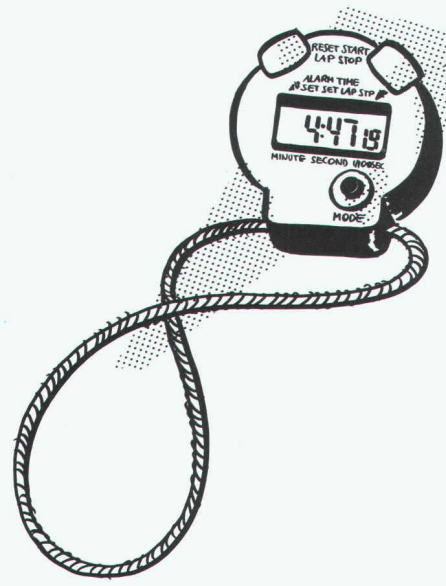
Une qualité à ce prix est unique en Europe!



Le facteur temps

L'isolation et la feuille de recouvrement sont posées en une seule opération!

- Les panneaux restent en place, ils évitent toute glissade à la pose.
- Un procédé rapide et efficace!



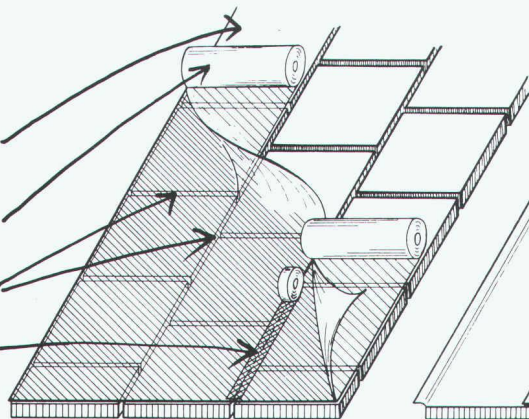
Le facteur économique

Achat du rouleau =
achat du panneau et de la feuille de recouvrement.
Pose: Economie d'une opération = votre avantage!



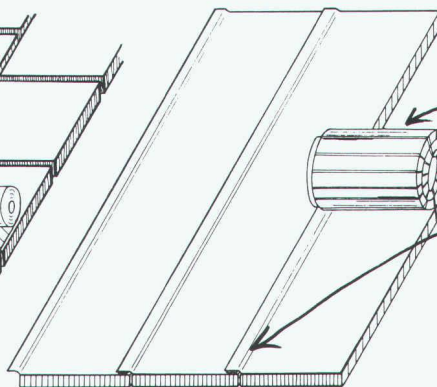
Pose des panneaux

- Panneaux d'isolation (1ère opération)
- Feuille en rouleaux (2ème opération)
- Beaucoup de joints
- Grande quantité de joints (3ème opération)



Pose des rouleaux

- Rouleaux d'isolation goroll (pose en une seule opération)
- Bande autocollante (l'emploi de bandes autocollantes est superflu)



SANS-CFC
sans gaz nuisible
à la couche d'ozone

B 4196

gonon



037/52 47 47

Noir sur blanc: goroll. Le nouveau standard.

*De nouvelles techniques de production
ont permis d'atteindre les objectifs fixés.*



gonon

gonon
Isolation SA
En Raboud
CH-1680 Romont
Téléfax 037/52 43 83